

賃貸 マンション 1R

東武亀戸線 「亀戸水神」 駅 徒歩 2分

中央・総武線各停 「亀戸」 駅 徒歩 9分
中央・総武線各停 「平井 (東京)」 駅 徒歩 18分

ネット使用料無料！ペット飼育相談可！！

エレベーター, デザイナーズ, 宅配BOX, 敷地内ゴミ置き場, 風除室, 分譲タイプ, 防犯カメラ, メールボックス



【準備中】

○ペット飼育1匹のみ可能

- ・小型犬+敷金1ヶ月
(成長時 体長50cm以下、体重10kg以下)
- ・猫+敷金2ヶ月

※図面と異なる場合は現況を優先となります。

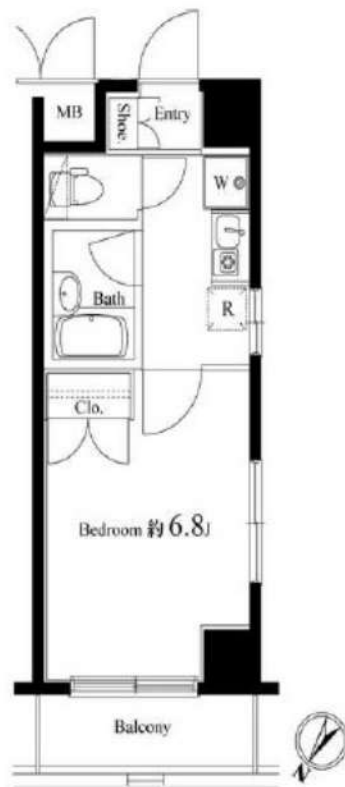
物件名	アルテシモフィリーフ 403		
所在地	東京都江東区亀戸5丁目 41-4		
賃料	80,000円		
管理費等	管理費 10,000円		
敷金	0ヶ月	礼金	1ヶ月
所在階	4階	築年月	2010年10月
専有面積	25.01㎡	向き	北西
契約期間	普通借家契約 2年	入居時期	予定 2025年01月20日
構造	鉄筋コンクリート造 地上階数 6階		
損害保険	有り 家財保険 24ヶ月 20,000円		
更新	新賃料1ヶ月 更新事務手数料22,000円		
駐輪場等	駐輪場の空き確認は共有部管理会社にご連絡ください。 【G&G Community TEL:03-5201-3383】		
保証会社	«エボス»初回保証料50% (月額保証料8000円) «ジェイリース»初回保証料50% (月額保証料8000円) «あんしん保証»初回保証料50% (月額保証料9000円) ※外国籍プラン: 初回保証料100%		
設備	IHクッキングヒーター, バス・トイレ別, 浴室乾燥, 浴室暖房, 洗面所にドア, 洗面化粧台, バス有, トイレ有, 洗面台, シャワー, エアコン, B.S., C.S., ネット使用料不要, インターホン, 2F以上, オートロック, ダブルロック, ディンプルキー, モニタ付オートロック, 給湯, 24時間換気システム, 冷暖, 暖房, フローリング, 全居室フローリング, 室内洗濯機置場, 洗濯機置場, クローゼット, シューズボックス, 収納有		
備考	解約予告2ヶ月前 事務手数料:11000円 24時間緊急サボート:22000円 鍵交換代:27500円 クリーニング費用77,000円 (退去時) 短期解約違約金あり: 1年未満解約時、賃料1ヶ月分		

**RENECAT導入済物件★消臭抗菌効果が半永久持続
★家具・家電付賃貸へ変更可★すぐお住まいになれます**

Access

都営大江戸線
「勝どき」駅徒歩 5分

東京メトロ有楽町線
「月島」駅徒歩 13分



0704 号室 専有面積 22.20㎡

間取 1K

賃料 **87,000** 円/月

共益費 15,000 円/月

物件概要

所在地 / 東京都中央区勝どき3丁目9-12
構造・規模 / 鉄筋コンクリート造 9階建
総戸数 / 68 戸
築年月 / 2002年02月07日
入居日 / 2025年03月17日

契約条件

保証金1ヶ月 (契約時償却)

保証システム利用料:家賃総額の55%(最低金額5.5万円)
保証金契約時償却(保証金プランで契約の場合)
24Hサポート料22,000円/1年・鍵交換代22,000円
室内抗菌処理代17,600円事務手数料11,000円
当社指定賃貸入居者総合保険加入の事(別途費用)
※賃料口座引落し(口座振替手数料:月額550円)
普通賃貸借1年契約(更新型)※
※1、2回目の更新時5%の賃料改定あり。更新料は1回のみ。
2回目以降の更新料は無い為、安心して永くお住まいいただけます
※アクセントクロスの色は変更する場合がございます

24時間安心サポート

設備のトラブルに24時間365日の受付体制

医療健康サービス24

看護師が24時間365日相談可※適応条件有

※図面と現況が異なる場合、現況優先とさせていただきます。
※退去時清掃費用、更新時更新費用等がございます。

新宿本店 新宿区新宿3-21-4新宿ニュータワービル1階
TEL: 03-6279-2032



みずべべ
水商売のお部屋



あずま通り店 新宿区歌舞伎町1-8-3良川ビル2階
TEL: 03-6205-5732

総武線「亀戸」駅 徒歩12分 半蔵門線「押上」駅 徒歩10分
東武亀戸線「小村井」駅 徒歩9分

FR :

クレヴィスタ押上 711

東京都江東区亀戸3丁目39-9

構造 鉄筋コンクリート8階建

面積 25.62㎡

竣工 2019年3月

間取り 1K

退去予定日：2025/02/07
方角：南東



セールスポイント

総武線亀戸周辺への引っ越しをお考えなら「クレヴィスタ押上」。ワンルームとはちがった素敵なキッチンがあるお住まいです。二口コンロが付いています。クローゼット付きの物件です。毎日の暮らしを輝かせる、素敵なお部屋を探しませんか。江東区エリアや総武線亀戸付近に強い当社がお部屋探しを全力サポート致します。

スマートホーム

スマホアプリ「Space Core」で利用可。お部屋により設置されている機器が異なる場合や、非設置の物件もございますので現地をご確認ください。【機能】①スマートロック②温湿度センサー③室内防犯カメラ④赤外線家電操作機能⑤管理会社とのチャット機能など

※図面と現況が異なる場合は現況優先になります。



▼賃貸借条件

賃料	90,000円
共益費	15,000円
契約期間	2年
更新料	新賃料の1ヶ月
▼その他条件	
ペット	相談
法人	可
外国籍	留学生(語学/専/短) 敷金+1.5 社会人・大学生 敷金+1

※法人(保証会社不可):敷金+2ヶ月/礼金+2ヶ月
※水・風可:敷金+1ヶ月
※2人同居:敷金+1ヶ月
※ペット:小型犬+1ヶ月/猫+1.5ヶ月(償却)
※不動産業者入居不可(連保も不可)
※民泊転貸禁止
※先行申込可・先行契約不可

▼初期費用

敷金	0ヶ月
礼金	0ヶ月
保証:イ°スコト°	緊急連絡先40%
保証:ルームバンク 口振手数料¥330	緊急連絡先40%
保証:GTN	GTN 外国籍の方エポスグローバルプラン 総額家賃の100% +月次費用 総額家賃の2%
その他月額費用	リビングアシスト総合保険 800円
室内清掃費用	44,000円
鍵交換代	33,000円
その他初期費用	書類作成代: 11,000円
入居時期	相談2025年3月上旬

新宿本店 新宿区新宿3-21-4新宿ニュータワービル1階
TEL: 03-6279-2032



みずべや
水商売のお部屋



あずま通り店 新宿区歌舞伎町1-8-3良川ビル2階
TEL: 03-6205-5732

ARTESSIMO MONDO 401

物件種別	間取り	賃料	管理費等
マンション	1K	90,000円	15,000円

【インターネット無料!※UCOM光】ペット可 高級分譲賃貸マンション

【インターネット無料!※UCOM光】ペット可 高級分譲賃貸マンション

外観



その他



※図面と異なる場合は現況を優先となります。

間取り図



敷金/保証金	90,000円	礼金/権利金	90,000円
敷引/償却金	90,000円	更新料	1.5ヶ月(新賃料)
更新事務手数料			
その他費用			
物件所在地	東京都江東区亀戸3丁目44-6		
交通	中央・総武線各停 亀戸駅 徒歩11分 東京メトロ半蔵門線 錦糸町駅 徒歩15分 東京メトロ半蔵門線 押上駅 徒歩17分		
間取り詳細			
構造	鉄筋コンクリート 4階 / 8階建		
面積	21.45㎡	向き	北
築年月	2013年4月	契約期間	普通借家契約 2年
退去日		入居時期	2025年2月21日
駐車場	駐輪場		
設備	浴室乾燥, ガス給湯, バストイレ別, CS, シャワー, 2口コンロ, ガスキッチン, 温水洗浄便座, エアコン, 洗面所独立, 室内洗濯機置場, 押入, BS, モニタ付オートロック, システムキッチン, ネット使用料不要, クローゼット, フローリング, トイレ有, ガスコンロ, ユニットバス, ガスコンロ設置済, パス有, シューズボックス, 洗面化粧台, TVインターホン, デザイナーズ, エレベーター, 外壁タイル張り, 宅配BOX		
入居諸条件	ペット可, 事務所不可, 二人入居可		
損害保険	要 23,000円(2年)		
保証会社	必須 保証会社必須/〜50%		
備考	■入居中サポート/21450円 ■抗菌代/17600円 ■事務手数料/11000円 ■保証会社必須/〜50% ■保険/23000円 ■鍵費用/22000円 ■契約期間(2年普借)※違約金有☆AZPの賃料+1万円でスーパーゼロプラン適用★0 ■ペット飼育時条件有		

新宿本店

新宿区新宿3-21-4新宿ニューワールドビル1階
TEL: 03-6279-2032



みずべや
水商売のお部屋



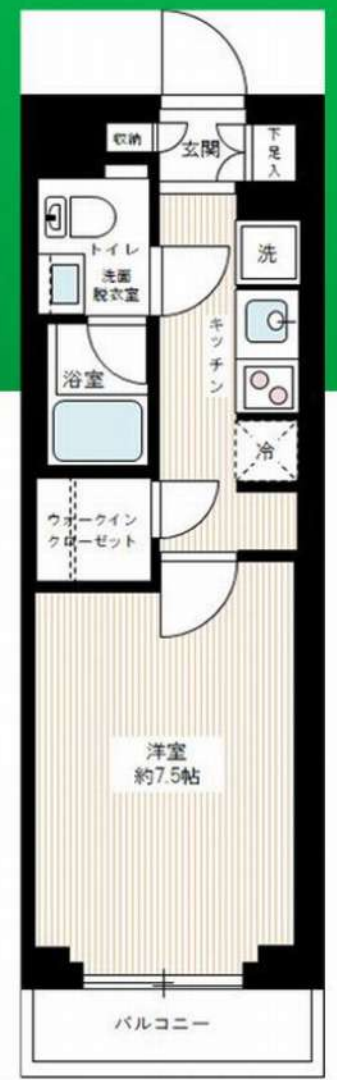
あずま通り店

新宿区歌舞伎町1-8-3良川ビル2階
TEL: 03-6205-5732



名称：AZEST亀戸Ⅱ
 所在地：東京都江東区亀戸5丁目38番6号
 構造：鉄筋コンクリート造 地上5階建て
 竣工：2019年1月
 交通：JR総武線『亀戸』駅徒歩7分
 東武亀戸線『亀戸水神』駅徒歩4分
 条件：敷金0ヶ月/礼金1ヶ月
 更新料 新築料の1.5ヶ月分
 鍵交換費用 27,500円(税込)
 文書事務手数料 5,500円(税込)
 振替事務手数料 330円/月(税込)
 ステージ安心サポート24 19,800円(税込)
 短期解約違約金有(1年未満1か月)
 火災保険：18,000円
 その他：保証会社加入のこと
 保証人不要プランご相談可能
 初回保証料：毎月支払い合計額の50%
 ※学割プラン有：初回保証料 10,000円～
 月額保証料700円
 ※保証会社利用しない場合は、敷金2ヶ月
 ※別途留学生プラン有(連帯保証人不要)

※参考写真



- ～～設備～～
- *TVモニター付オートロック
 - *2口ガスシステムキッチン
 - *独立洗面化粧台
 - *ウォシュレット
 - *浴室換気暖房乾燥機
 - *エアコン
 - *室内洗濯機置き場
 - *防犯カメラ
 - *BS/110°CSアンテナ
 - *宅配BOX・メールBOX
 - *インターネット・wi-fi無料(C-five) ※他回線不可
 - *敷地内ゴミ置き場(24時間ゴミ出し可能)
 - *エレベーター 2基
 - *無料ラック式駐輪場78台
初回登録料3,000円
 - ※空き要確認

～ご利用保証会社～
 エポスROOM iD・ルームバンクインシュア
 ★留学生プラン 初回：毎月支払い合計額の100～120%*
 (最低保証料 50,000円)
 ※初回 120%の場合、we chat pay/銀聯カードでの決済可
 月額保証料 700円
 ※別途、賃料+管理費の2%の手数料がかかります。
 外国人サポートプラン利用料 10,800円/年(初年度より)
 ※初期費用のお支払いにクレジットカード決済をご利用可
 ※法人様契約の際の諸条件は別途お問い合わせください



決済可能です！
 ※詳細は要問い合わせ※



ペット飼育可能
 小型犬・猫いずれか2匹
 (成長時体重10kg以内)

※飼育時は敷金プラス1ヶ月(預かり)
 退去時：消臭費・建具清掃費49,500円(税込)
 借主様負担となります。

敷地内ゴミ置き場

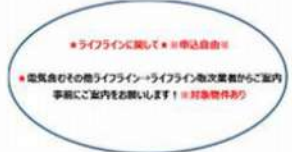
独立洗面台

敷金0

【募集条件】

号室	賃料	間取り	方位	専有面積	現況
203	92,000円	1K	西	25.81㎡	1月12日退去予定
314	92,500円	1K	北東	25.81㎡	即入居

管理費 8,000円



※退去時、貸主の指定業者による室内のクリーニング費用(44,000円・税込)・エアコン内部洗浄(14,300円・税込/台)は借主様負担となります。

図面と現況が異なる場合は、現況優先と致します

新宿本店 新宿区新宿3-21-4新宿ニュータウンビル1階
 TEL: 03-6279-2032



みずべや
 水商売のお部屋



あずま通り店 新宿区歌舞伎町1-8-3良川ビル2階
 TEL: 03-6205-5732

ルール住吉式番館 307

物件種別	間取り	賃料	管理費等
マンション	1K	95,000円	8,000円

敷金/保証金	0円	礼金/権利金	95,000円
敷引/償却金		更新料	1ヶ月(新賃料)
更新事務手数料			
その他費用	[一時金]TFDclub: 17,000円, 鍵交換費用: 16,500円, ルームクリーニング費用(退去時): 55,000円		
物件所在地	東京都江東区北砂1丁目6-3		
交通	東京メトロ半蔵門線 住吉駅 徒歩14分		
間取り詳細	3階: 洋室 7.50畳, K 2.00畳		
構造	鉄筋コンクリート 3階 / 12階建		
面積	25.52㎡	向き	南西
築年月	2018年11月中旬	契約期間	普通借家契約 2年
退去日		入居時期	即入居
駐車場	駐輪場		
設備	24時間換気システム, 2口コンロ, BS, CS, TVインターホン, エアコン, ガスコンロ設置済, ガス給湯, クローゼット, システムキッチン, シューズボックス, バス・トイレ別, フローリング, 温水洗浄便座, 光ファイバー, 室内洗濯機置場, 人感照明センサー, 洗面化粧台, 洗面所独立, 全室照明付き, 浴室乾燥, 24時間ゴミ出し可, エレベーター, 宅配BOX, 敷地内ゴミ置き場		
入居諸条件			
損害保険	要 全管協少額短期保険株式会社 18,000円 (2年)		
保証会社	必須 初回保証料30%(家賃+管理費)年間保証料10,000円 ※学生初回保証料9,000円		
備考	エアコン エレベーター オートロック ニロガス 室内洗濯機置場 バス・トイレ別シャワートイレ 独立洗面台 浴室乾燥機 ハンズフリーインターホン 収納 フローリング 宅配BOX インターネット光配線方式		

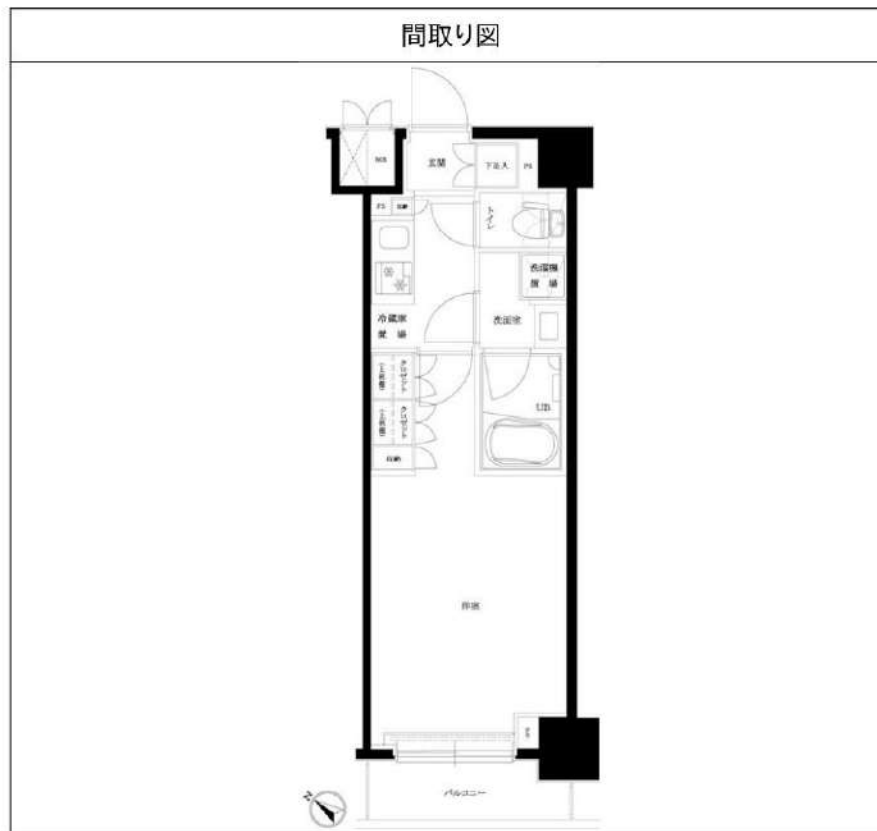
24時間緊急通報システム, 2F以上, ダブルディンプルキー, モニタ付オートロック, 外壁タイル張り, 分譲タイプ, 防犯カメラ, メールボックス

外観



その他





※図面と異なる場合は現況を優先となります。

新宿本店

新宿区新宿3-21-4新宿ニュータワービル1階
TEL: 03-6279-2032



みずべや
水商売のお部屋



あずま通り店

新宿区歌舞伎町1-8-3良川ビル2階
TEL: 03-6205-5732

HY's 住吉 II 0405

物件種別	間取り	賃料	管理費等
マンション	1K	99,500円	8,000円

インターネット Wi-Fi 無料!!

ライブズでんき加入で電気代1ヶ月分無料!!
【※内見予約はいい生活スクエアよりお願いします。】



敷金/保証金	0円	礼金/権利金	99,500円
敷引/償却金		更新料	1.5ヶ月 (新賃料)
更新事務手数料			
その他費用	[一時金] 事務手数料: 11,000円, 鍵交換代: 38,500円 [月次費用] naviサポート: 990円 [備考] 解約予告2ヶ月前・更新料1.5ヶ月		
物件所在地	東京都江東区扇橋1丁目14番12		
交通	都営新宿線 住吉駅 徒歩10分 都営大江戸線 清澄白河駅 徒歩12分		
間取り詳細	洋室 8.00		
構造	鉄筋コンクリート 4階 / 11階建		
面積	26.01㎡	向き	北
築年月	2019年11月10日	契約期間	普通借家契約 2年
退去日		入居時期	2025年1月下旬 予定
駐車場			
設備	24時間換気システム, 2口コンロ, BS, CS, TVインターホン, エアコン, ガスコンロ設置済, ガス給湯, クローゼット, システムキッチン, シューズボックス, ネット使用料不要, バス・トイレ別, マルチメディアコンセント, 温水洗浄便座, 火災報知機, 室内洗濯機置場, 人感照明センサー, 洗面化粧台, 浴室乾燥, 浴室暖房, エレベーター, 宅配BOX, 敷地内ゴミ置き場		
入居諸条件	ペット相談, 楽器使用不可, 事務所不可, 法人可		
損害保険	要 フレックス少額短期保険 18,000円 (2年)		
保証会社	必須 初回保証料(賃料+管理費+naviサポート等)×50%~(外国籍の方80%)月次保証料1%~		
備考	【申込審査時に本人確認のご連絡を致します。】インターネット Wi-Fi 無料!! ☆ペット飼育 猫・小型犬1匹まで可 飼育時、別途敷金1ヶ月 短期解約違約金有(1年未満解約の場合賃料の1ヶ月分) ライブズでんき加入で電気代1ヶ月分無料!!【※内見予約はいい生活スクエアよりお願いします。】入居者様専用アプリ(いい生活Home)の登録が必須となっております。		

※図面と異なる場合は現況を優先となります。

新宿本店 新宿区新宿3-21-4新宿ニュータワービル1階
TEL: 03-6279-2032



みずぶや
水商売のお部屋



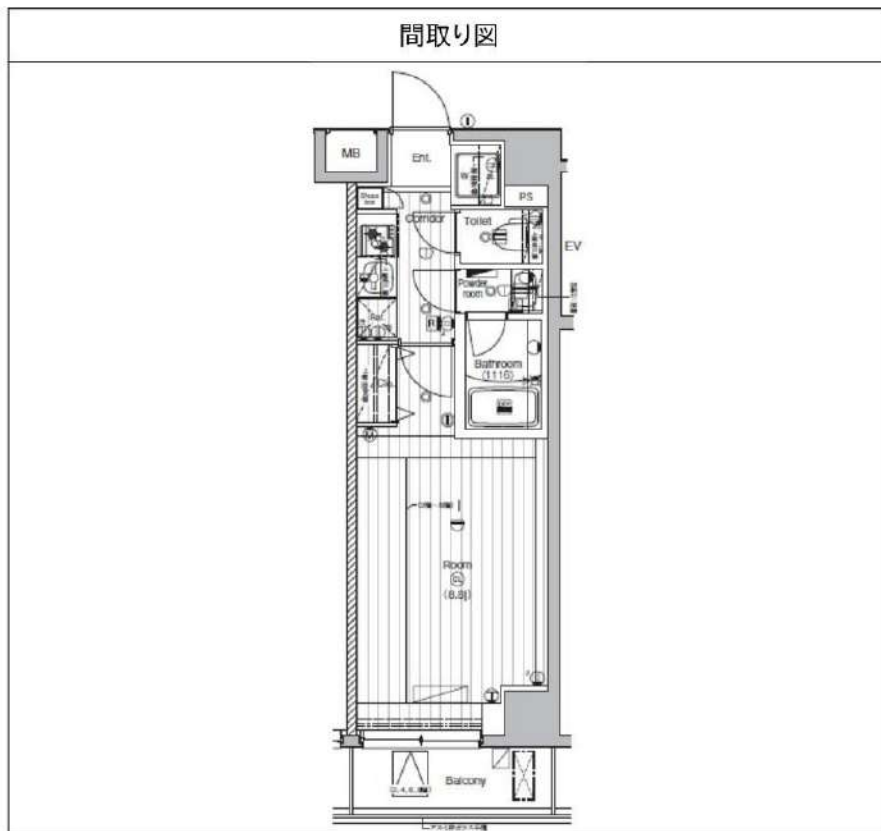
あずま通り店 新宿区歌舞伎町1-8-3良川ビル2階
TEL: 03-6205-5732

LUMEED CUBE 菊川 PREMIUM 202

物件種別	間取り	賃料	管理費等
マンション	1K	104,500円	16,000円

【Wi-Fiインターネット無料※FGBB】 スマート家電コントローラー完備! 高級賃貸マンション!

【Wi-Fiインターネット無料※FGBB】 スマート家電コントローラー完備! 高級賃貸マンション!



敷金/保証金	0円	礼金/権利金	104,500円
敷引/償却金	0円	更新料	1.5ヶ月(新賃料)
更新事務手数料			
その他費用			
物件所在地	東京都江東区森下5丁目19-7		
交通	都営新宿線 菊川駅 徒歩3分 都営大江戸線 森下駅 徒歩11分 東京メトロ半蔵門線 清澄白河駅 徒歩12分		
間取り詳細			
構造	鉄筋コンクリート 2階 / 9階建		
面積	25.96㎡	向き	南
築年月	2020年9月	契約期間	普通借家契約 2年
退去日		入居時期	即入居
駐車場	バイク置き場		
設備	浴室乾燥, 24時間換気システム, ガス給湯, バストイレ別, CS, 押入, 2口コンロ, ガスキッチン, 温水洗浄便座, エアコン, 室内洗濯機置場, シャワー, BS, 人感照明センサー, モニタ付オートロック, 洗面化粧台, ネット使用料不要, クローゼット, フローリング, 2F以上, システムキッチン, トイレ有, ガスコンロ, ユニットバス, ガスコンロ設置済, バス有, シューズボックス, TVインターホン, デザイナーズ, エレベーター, 外壁タイル張り, 風除室, 宅配BOX		
入居諸条件	ペット可, 事務所不可, 二人入居可		
損害保険	要 23,000円(2年)		
保証会社	必須 保証会社必須/～50%		
備考	■入居中サポート/21450円 ■抗菌代/17600円 ■事務手数料/11000円 ■保証会社必須/～50% ■保険/23000円 ■鍵費用/22000円 ■契約期間(2年普借)※違約金有☆AZPの賃料+1万円でスーパーゼロプラン適用★0 ■ペット飼育時条件有 ■特約事項あり		

※図面と異なる場合は現況を優先となります。

新宿本店 新宿区新宿3-21-4新宿ニュータワービル1階
TEL: 03-6279-2032



みずべや
水商売のお部屋



あずま通り店 新宿区歌舞伎町1-8-3良川ビル2階
TEL: 03-6205-5732

プレール・ドゥーク門前仲町Ⅲ - 703号室

1K 118,000円

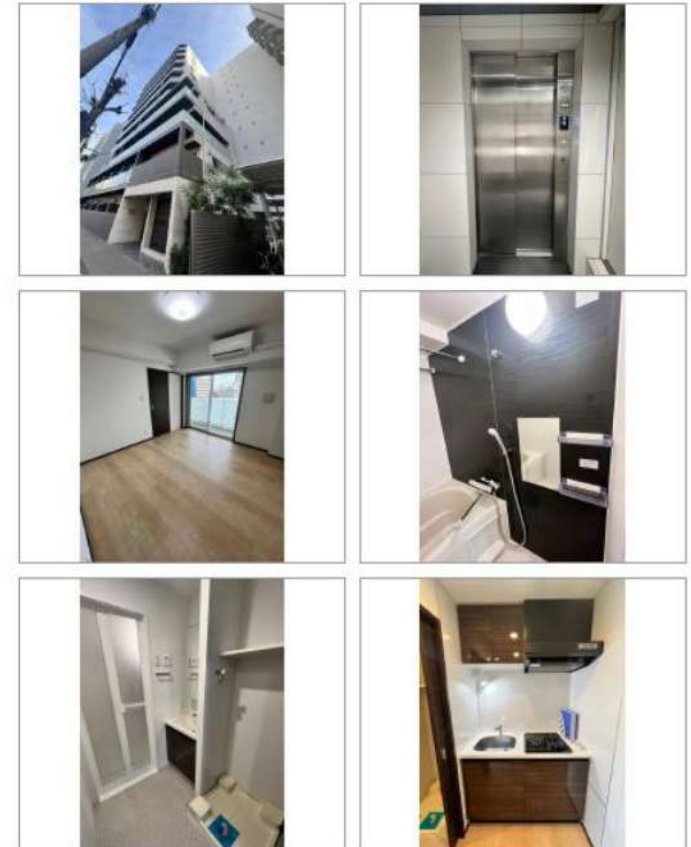
東西線 門前仲町 徒歩 5分

浴室乾燥機!2口ガスコンロ!ウォシュレット!ペット可!ネット使用
料無料!宅配BOX!

共益費5,000円
礼金1ヶ月 敷金なし

大江戸線 門前仲町 徒歩 5分
半蔵門線 清澄白河 徒歩 12分

所在	東京都江東区福住1丁目11-2		
同取詳細	洋(6.6畳)		
構造・階建	RC7階/10階建		
専有面積	26.66㎡	建物種別	マンション
築年月	2020年11月	開口向き	南東
入居時期	即時	更新料	1.5ヶ月
損保	要2万円2年		
契約期間	普通賃貸(2年)		
保証会社	加入要(いえらふパートナーズ/利用費用50%)		
駐車場	-		
入居諸条件	ペット可(室内のみ飼育可/小型犬可/猫可/礼金1ヶ月分増) 楽器不可		
その他費用	24時間サポート(必須) 16,500円、書類作成費(必須)11,000円、スマートロック登録代(必須)33,000円、虫駆除サービス(任意) 16,500円、除菌サービス(任意) 16,500円		
周辺施設	アパア赤札堂深川店まで486m ローソンストア100門前仲町店まで397m セイジョー門前仲町店まで504m		
設備	ガス:都市、バス1箇所、トイレ1箇所、エアコン、室内洗濯機置場、ガスコンロ2口設置済、バスタイレ別、シャワー、浴室乾燥機、洗面化粧台、洗浄便座、システムキッチン、バルコニー、フローリング、収納1箇所、シューズボックス、ウォークインクローゼット、モニタ付オートロック、エレベータ、宅配ボックス、集合郵便受け、駐輪場、インターネット接続可(ネット使用料不要)、防犯カメラ、敷地内ごみ置き場		
備考	※先行契約 ※内見は内見予約くん・申込は申込受付くん ※外国籍・ナトリカ可 ※生保・高齢者・法人契約相談可 ※初回保証料は総賃料の50%(更新料:1.2万円/年 振替手数料:550円/税込) ※外国籍でも初回保証料等の変更無 ※ナトリカの初回保証料は総賃料の100% ※解約時に「ムク」・「アコ」の費用負担有 ※短期解約違約金有(6ヶ月未満総賃料2ヶ月分、1年未満総賃料1ヶ月分) ※申込時には「アコ」の条件を要確認、3駅利用可、3浴槽利用可		



※掲載情報と現状が異なる場合は現状が優先となります。

新宿本店 新宿区新宿3-21-4新宿ニュータワービル1階
TEL : 03-6279-2032



みずべや
水商売のお部屋



あずま通り店 新宿区歌舞伎町1-8-3良川ビル2階
TEL : 03-6205-5732