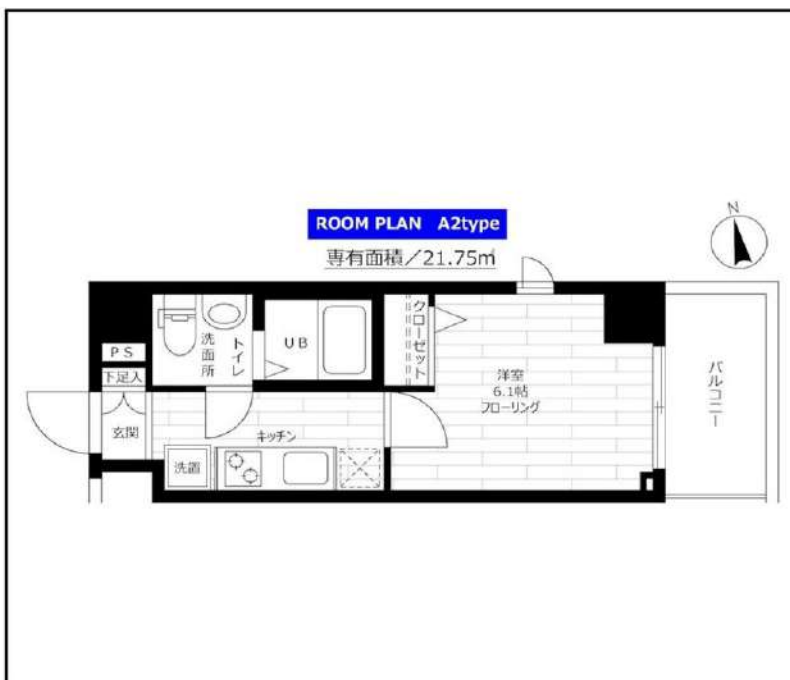


分譲型賃貸マンション

都営浅草線 泉岳寺駅まで 徒歩2分

山手線 高輪ゲートウェイ駅まで 徒歩6分

システムキッチン,ガスコンロ設置済,2口コンロ,ガスレンジ付,グリル,ガスキッチン,バス・トイレ別,脱衣所,浴室乾燥,温水洗浄便座,洗面所にドア,洗面化粧台,エアコン,BS,CS,CATV,ネット使用料不要,ネット専用回線,光ファイバー,CATVインターネット,TVインターホン,インターネット専用線配線済み,2F以上,防犯カメラ,オートロック,モニタ付オートロック,給湯,エレベーター,24時間ゴミ出し可,風除室,敷地内ゴミ置き場,宅配BOX,外壁タイル張り,分譲タイプ,フローリング,室内洗濯機置場,クローゼット,シューズボックス,人感照明センサー,角住戸,2面採光,駅前



インターネット使い放題!
★光ケーブル★
(プロバイダ-契約料・通信料不要)
※端末は各自のご負担となります。

※この図面は販売図面をもとに作成しております。図面と異なる場合は現況を優先となります。

ステージグランデ高輪

賃料	204号室 90,000円		
構造	鉄筋コンクリート造 地上階数 11階		
交通	都営浅草線 泉岳寺駅まで 徒歩2分		
所在地	東京都港区高輪2丁目16-25		
完成	2003年1月	専有面積	21.75㎡
現況	空室	入居時期	即入居
敷金	1ヶ月	共益費	0円
礼金	1ヶ月	契約終了時 敷金償却	1ヶ月
契約期間	普通 2年間	解約予告	1ヶ月前
更新料	新賃料1ヶ月	火災保険	20,000円(2年)
保証会社	必須	保証人	不要
契約条件	[一時金] アクト安心ライフ24:16500円 鍵交換代:22000円 [月次費用] システム利用料:275円 月額保証料:800円 初回保証料:月額費用の40% (GTN使用時50%~100%) ペット(不可), 外国人入居(相談), 楽器使用(不可), 事務所(不可), 法人(相談) ※当室の転賃借契約は不可です。		

★入居前に各種施工ができます! 防虫施工 22,000円 光触媒コーティング33,000円

新宿本店 新宿区新宿3-21-4新宿ニュータワービル1階
TEL: 03-6279-2032



みずべや
水商売のお部屋



あずま通り店 新宿区歌舞伎町1-8-3良川ビル2階
TEL: 03-6205-5732

NEW

リヴィエール広尾

分譲仕様賃貸マンションでセキュリティ安心

RENECAT導入済物件★消臭抗菌効果が半永久持続

★家具・家電付賃貸へ変更可★すぐお住まいになれます

Access

東京メトロ日比谷線

広尾駅 徒歩8分

東京メトロ南北線

白金台駅 徒歩12分



- スタイリッシュな外観タイル貼り
- 共用部防犯カメラ
- オートロックシステム
- 床フローリング仕様
- 洋室エアコン標準装備
- オリジナルシステムキッチン
- 211ガスコンロ
- バスルームとトイレを独立
- 温水シャワートイレ
- パウダールーム洗面台

- ★お湯張り・追い焚き機能付バス
- ★雨天・冬は必須!浴室換気乾燥暖房機
- 洗濯機置き場室内
- ウォークインクローゼット
- トール型シューズBOX
- インターネット利用可(別途費用)
- CATV(別途費用)
- 24時間受取可能宅配BOX
- 駐輪場初回登録料5,500円※要確認
- ベット可(敷金1ヶ月追加) 小型1匹まで

401 号室 専有面積 25.39 m²

間取 1K

賃料 120,000 円/月

共益費 15,000 円/月

物件概要

所在地/ 東京都港区白金5丁目1-9

構造・規模/ 鉄筋コンクリート造5階

総戸数/ 9戸

築年月/ 2006年07月25日

入居日/ 2024年12月20日

契約条件

保証金2ヶ月(契約時償却)

CH保証の申し込み料:家賃総額55%(最低金額5.5万円)

保証金契約時償却(保証金プランで契約の場合)

24Hサポート料22,000円/1年・鍵交換代22,000円

室内抗菌処理代17,600円 事務手数料11,000円

当社指定賃貸入居者総合保険加入の事(別途費用)

※賃料11座引落し(11座振替手数料:月額550円)

普通賃貸借1年契約(更新型)※

※1、2回目の更新時5%の賃料改定あり。更新料は1回のみ。

2回目以降の更新料は無い為、安心して永くお住まいいただけます

※アクセントクロスの色は変更する場合がございます

24時間安心サポート

設備のトラブルに24時間365日の受付体制

医療健康サービス 24

右隣が24時間365日相談可※適応条件有

※図面と現況が異なる場合、現況優先とさせていただきます。
※退去時清掃費用、更新時更新費用等がございます。新宿本店 新宿区新宿3-21-4新宿ニュータウンビル1階
TEL: 03-6279-2032みずべや
水商売のお部屋あずま通り店 新宿区歌舞伎町1-8-3良川ビル2階
TEL: 03-6205-5732

ZOOM広尾 214

物件種別	間取り	賃料	管理費等
マンション	1K	148,000円	9,000円

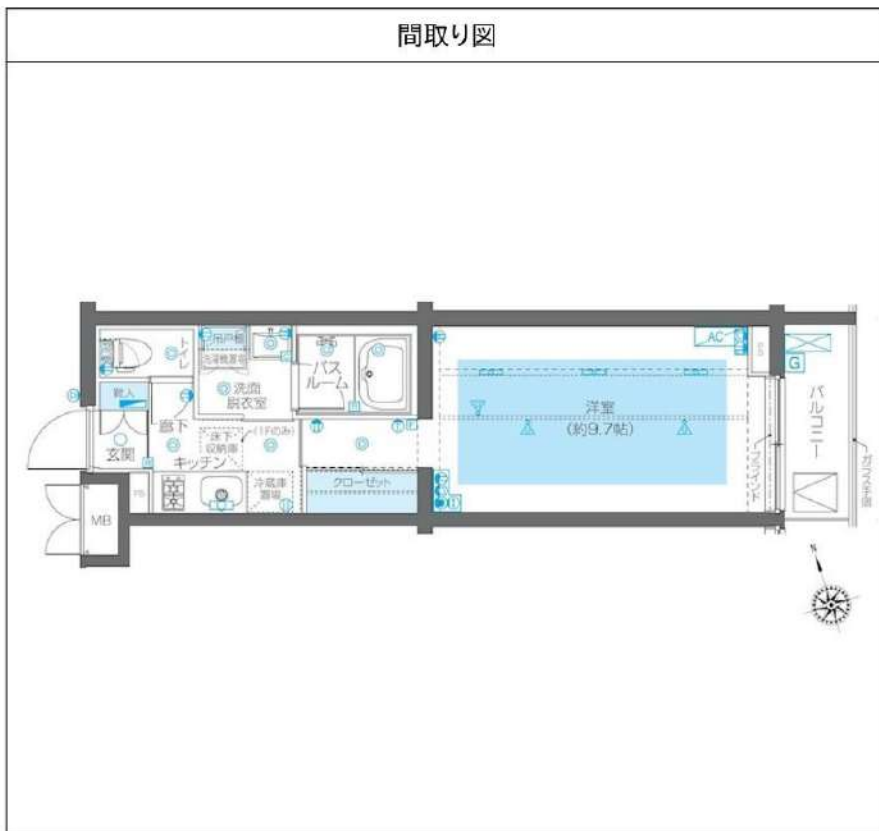
敷金/保証金	148,000円	礼金/権利金	0円
敷引/償却金		更新料	1ヶ月(新賃料)
更新事務手数料			
その他費用	<small>[-一時金] 鍵交換費用(税込): 33,000円 [月次費用] 家財保険+付帯サービス(税込): 1,735円 (備考) ■契約時: 当月分+翌月分の賃料・管理費をお支払い頂きます ■ペット飼育時: 敷金1ヶ月追加(別途飼育相則参照・要申請書) ■解約時: ルームクリーニング費用及び借主負担分の原状回復費用をお支払い頂きます</small>		
物件所在地	東京都渋谷区恵比寿2丁目27番10号		
交通	東京メトロ日比谷線 広尾駅 徒歩10分 山手線 恵比寿駅 徒歩12分		
間取り詳細	2階: 洋室 9.70畳		
構造	鉄筋コンクリート 2階 / 6階建		
面積	28.85㎡	向き	東
築年月	2020年3月31日	契約期間	普通借家契約 2年
退去日		入居時期	相談
駐車場	要問合せ 駐輪場 バイク置き場		
設備	2口ガス 独立洗面台 脱衣室 浴室換気乾燥機 フローリング 室内洗濯機置場 床暖房 温水洗浄便座		
入居諸条件	ペット可		
損害保険			
保証会社	必須 トーシンライフ、オリコフォレントインシュア、全保連/保証料: 初回=賃料等×50%、月額=賃料等×1%		
備考	■民泊利用不可 ■自転車: 月額500円 バイク: 月額2,000円(契約時2年間一括払い※台数要確認) ■部屋タイプ: N-B ■外国籍相談可(申込条件: 在留カード必須、日本語読み書き出来る方、連帯保証人必須: 日本人又は永住者) ■一部法人保証会社未加入時: 敷金・礼金を各1ヶ月追加 ◆内見予約は『スマート内覧』◆		

外観



その他

間取り図



※図面と異なる場合は現況を優先となります。

新宿本店

新宿区新宿3-21-4新宿ニュータワービル1階
TEL: 03-6279-2032



みずうた
水商売のお部屋



あずま通り店

新宿区歌舞伎町1-8-3良川ビル2階
TEL: 03-6205-5732



※参考写真

- 名称**：ローレルプラザ田町
所在地：東京都港区芝浦3-20-7
構造：鉄骨鉄筋コンクリート造 8階建て
竣工：1982年2月
交通：JR山手線『田町』駅 徒歩6分
 都営浅草線・三田線『三田』駅 徒歩8分
条件：敷金1ヶ月/礼金1ヶ月
 更新料 新賃料の1ヶ月分
 文書事務手数料 5,500円(税込)
 振替事務手数料 330円(税込・月)
 鍵交換費用27,500円 (税込)
 ステージ安心サポート24 19,800円(税込)
火災保険：20,000円
その他：保証会社加入のこと
 保証人不要プランご相談可能
 初回保証料：毎月支払額の50%
 月額保証料 700円
 ※保証会社利用しない場合は、敷金2ヶ月

■設備概要

- * TVモニター付インターホン
- * グリル付3口ガスシステムキッチン
- * ウォシュレット
- * 浴室換気乾燥暖房機
- * 独立洗面化粧台
- * 室内防水パン
- * 追い炊き
- * エアコン2基
- * メールBOX
- * エレベーター1基
- * 駐輪場無し
(空いているところに自己責任)



【募集条件】

号室	賃料	間取り	専有面積	現況
402	160,000円	2LDK	45.84㎡	12/15空き予定
管理費 10,000円				

※ライフラインに關して※申込自由※
※他気食むその他ライフラインライフライン取次業からご案内
 事前にご案内をお願いします！※対応可能あり



~ご利用保証会社~
 エボスROOM iD・ルームバンクインシュア
 ※初期費用のお支払いにクレジットカード決済をご利用可
 ※法人様契約の際の諸条件は別途お問い合わせください

※過去時、貸主の指定業者による室内のクリーニング費用(66,000円・税込)エアコン内部洗浄(14,300円・税込/台)は借主様負担となります。

図面と現況が異なる場合は、現況優先と致します

新宿本店 新宿区新宿3-21-4新宿ニューターワビル1階
 TEL: 03-6279-2032



みずべや
 水商売のお部屋



あずま通り店 新宿区歌舞伎町1-8-3良川ビル2階
 TEL: 03-6205-5732

ZOOM六本木 304

物件種別	間取り	賃料	管理費等
マンション	1K	160,000円	10,000円

敷金/保証金	160,000円	礼金/権利金	0円
敷引/償却金		更新料	1ヶ月(新賃料)
更新事務手数料			
その他費用	<small>[-一時金] 鍵交換費用(税込): 33,000円 [月次費用] 家財保険+付帯サービス(税込): 1,735円 (備考) ■契約時: 当月分+翌月分の賃料・管理費をお支払い頂きます ■ペット飼育時: 敷金1ヶ月追加(別途飼育相則参照・要申請書) ■解約時: ルームクリーニング費用及び借主負担分の原状回復費用をお支払い頂きます</small>		
物件所在地	東京都港区六本木5丁目13-13		
交通	東京メトロ南北線 麻布十番駅 徒歩3分 都営大江戸線 麻布十番駅 徒歩3分 東京メトロ日比谷線 六本木駅 徒歩11分		
間取り詳細	3階: 洋室 7.60畳, ロフト 7.40畳		
構造	鉄筋コンクリート 3階 / 12階建		
面積	26.87㎡	向き	西
築年月	2016年3月2日	契約期間	普通借家契約 2年
退去日		入居時期	相談
駐車場	駐輪場 バイク置き場		
設備	2口ガス 独立洗面台 脱衣室 浴室換気乾燥機 エアコン フローリング 室内洗濯機置場 角二面採光		
入居諸条件	ペット可, 二人入居可		
損害保険			
保証会社	必須 トーシンライフ、オリコフォレントインシュア、全保連/保証料: 初回=賃料等×50%、月額=賃料等×1%		
備考	■民泊利用不可 ■自転車: 月額500円 バイク: 月額2,000円 ※要空き確認・2年分一括払い ■部屋タイプ: D2 ■外国籍相談可(申込条件: 在留カード必須、日本語読み書き出来る方、連帯保証人必須: 日本人又は永住者) ■一部法人保証会社未加入時: 敷金・礼金を各1ヶ月追加 ◆内見予約は『スマート内覧』◆		

外観



その他

間取り図

D1-D2タイプ/ロフト



D2タイプ/ロフト部分図



D1-D2タイプ



※図面と異なる場合は現況を優先となります。

新宿本店

新宿区新宿3-21-4新宿ニュータワービル1階
TEL: 03-6279-2032



みざやば
水商売のお部屋



あずま通り店

新宿区歌舞伎町1-8-3良川ビル2階
TEL: 03-6205-5732

物件種目	[住居用] マンション		
物件名	レグノオンザベイ		
号室名	505 (5階部分)		
所在地	〒108-0022 東京都港区海岸3丁目6-32		
交通	ゆりかもめ「芝浦ふ頭」徒歩12分		
建築構造	鉄骨鉄筋コンクリート造 地上14階		
間取タイプ	1LDK[14.4x6.1]		
専有面積	50.59㎡	開口部方位	西北
築年	2004年03月		
現況/入居時期	退去予定 / 2025年1月25日		
賃料	185,000 円		
共益費・管理費	15,000円		
敷金	1ヶ月		
礼金	0.5ヶ月		
保証金	なし	償却・敷引	なし
更新料	新賃料の1ヶ月 (更新事務手数料 30,000円(税別))		
契約期間	普通借家 2年間		
町内会費			
駐車場			

備考

バルコニー面積：9.24㎡

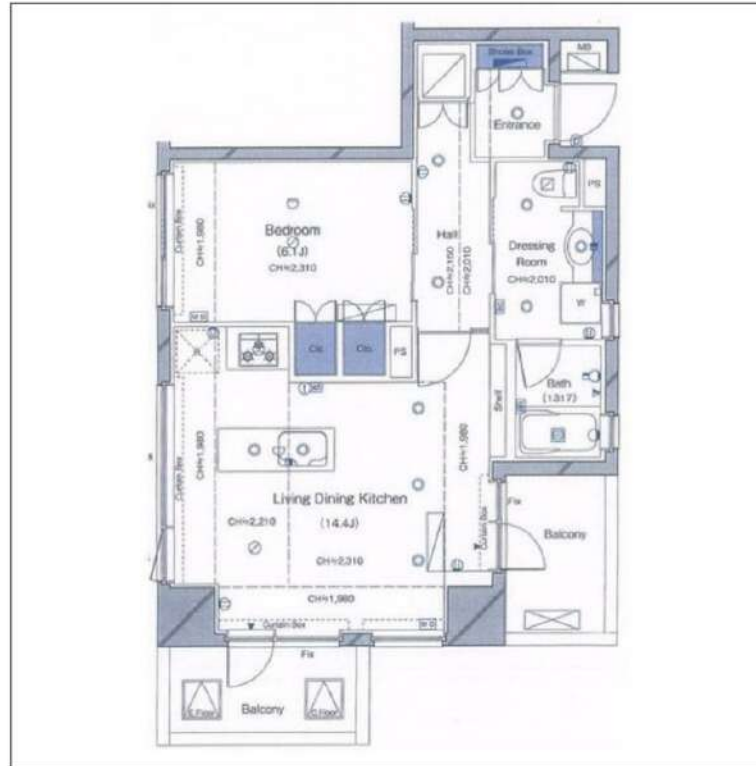
設備

【位置】角部屋【キッチン】給湯器(電気)・IHクッキングヒーター(3口以上)・システムキッチン・アイランドキッチン【水廻り】風呂(ユニットバス)・トイレ(水洗)・洗面台(独立)・浴室乾燥機・追い焚き・バス・トイレ別・洗濯機置場(室内)【収納】シューズボックス【放送・通信】BS・CS・光ファイバー・ケーブルTV・インターネット対応(回線工事不要・契約不要)・ネット使用料不要【セキュリティ】オートロック・宅配BOX・防犯カメラ・インターホン(カメラ付き)【その他】エレベーター・オートバイ駐輪場・自転車置場・電気・水道(公営)・排水(公共下水)・バルコニー/ベランダ・網戸・分譲タイプ・フローリング・オール電化・日当たり良好

条件

【条件】外国人契約可能・事務所利用可能・2人入居可能・子供可・高齢者入居可能・保証会社利用必須・ルームシェア可能

【退去予定の物件は先行契約のみのお受付です】 外国籍・海外審査可能



※ この資料は物件の概略紹介資料になります。写真、間取図面、設備、概要などが現況と異なる場合は現況優先となります。

特記事項：

- JRAG 初回総賃料50%年次12,000円～ or 外国籍の場合: GTN 初回保証料70%月次1,000円 手数料330円～ ■ 1年未満解約時総賃料の1カ月分の短期解約違約金
- ペット飼育可能物件の場合: 犬猫1匹まで 50cm以下以内、契約時敷金・礼金共に1ヶ月積み増し、管理費2,000円アップ【法人契約の場合(資本金1億円以上のみ)】
- 保証会社削除相談 ■ 火災保険 個人加入、包括保険利用可能
- 礼金1ヶ月積み増しで各種改定希望箇所(短期解約違約金、契約期間中の中途解約、契約の更新)削除訂正相談可能
- ・ インターネット: つなぐネットワークス(使用料無料)・内覧可能日: 2024年12月26日～・webサービス広告掲載[許可]・転載事前連絡[不要]・画像の転載[可能]・間取図転載[可能]・チラシ、雑誌等掲載広告[要確認]・法人契約可・保証会社: 保証会社利用必須 日本賃貸住宅保証機構(JRAG)・保険: 保険要加入【エレマックス困ったときのサポート【火災保険+こまさは+駆けつけドクター】(月額2,500円(税込))・カギ交換費用:(契約時)1LDK以上は30,000円(税別)】それ以外は25,000円(税別)
- 最新情報はリアプロ仲介、TANDI BBをご確認ください
- カギ所在: TANDI BB内見予約くんからご手配ください。

新宿本店 新宿区新宿3-21-4新宿ニュータワービル1階
TEL: 03-6279-2032



みずべや
水商売のお部屋



あずま通り店 新宿区歌舞伎町1-8-3良川ビル2階
TEL: 03-6205-5732

オープンレジデンス麻布六本木 - 801号室

六本木・麻布エリアの高級マンション

2LDK 350,000円

共益費15,000円
礼金1ヶ月 敷金1ヶ月

南北線 六本木一丁目 徒歩 5分

日比谷線 六本木 徒歩 7分
大江戸線 六本木 徒歩 7分

所在	東京都港区六本木3丁目16-19		
間取詳細	LDK(14.3畳) 洋(6畳) 洋(5畳)		
構造・階建	RC8階/12階建		
専有面積	58.37㎡	建物種別	マンション
築年月	2018年8月	開口向き	南東
入居時期	未定	更新料	
損保	要2.65万円2年		
契約期間	定期賃借(2年)		
保証会社	加入要(株式会社Casa/年毎更新料10000円/利用費用50%)		
駐車場	-		
入居諸条件	2人入居可 子供可 ペット可(室内のみ飼育可/小型犬可/猫可/敷金1ヶ月追加(償却)) 事務所不可		
その他費用	ペット飼育の場合、敷金増しあり(敷金総額1ヶ月)、安心サポート料1,000円(毎月)、事務手数料22,000円(入居時)		
周辺施設			
設備	ガス:都市、バス1箇所、トイレ1箇所、室内洗濯機置場、ガスコンロ3口設置済、バストイレ別、シャワー、追焚、浴室乾燥機、洗面所独立、洗髪洗面化粧台、洗面化粧台、洗浄便座、暖房便座、システムキッチン、角部屋、南東角部屋、バルコニー、フローリング、収納2箇所、シューズボックス、ウォークインクローゼット、TVモニタ付ドアホン、オートロック、モニタ付オートロック、エレベータ、宅配ボックス、集合郵便受け、セキュリティシステム、防犯カメラ、分譲タイプ、オートバス、24時間緊急通報システム、LDK12畳以上、備付食器棚、食器洗乾燥機		
備考	毎月の賃料のお支払いは口座振替。再契約料:新賃料の1ヶ月、再契約事務手数料:新賃料の0.5ヶ月。1年未満の解約は解約違約金(賃料1ヶ月)あり。ペット飼育(敷金1ヶ月追加・償却)。*小型犬・猫 合計2匹まで 2024/12/26退去予定、4駅利用可、3沿線利用可、日当り良好		



※掲載情報と現状が異なる場合は現状が優先となります。

新宿本店 新宿区新宿3-21-4新宿ニュータワービル1階
TEL: 03-6279-2032



みざべあ
水商売のお部屋



あずま通り店 新宿区歌舞伎町1-8-3良川ビル2階
TEL: 03-6205-5732