

# ニューメゾンワイワイ 202

物件種別	間取り	賃料	管理費等
アパート	1R	62,000円	3,500円

**【インターネット無料!※iのぞみネット】ロフト付き 高級賃貸アパート♪**

【インターネット無料!※iのぞみネット】ロフト付き 高級賃貸アパート♪

外観	間取り図
その他	

※図面と異なる場合は現況を優先となります。

敷金/保証金	62,000円	礼金/権利金	62,000円
敷引/償却金	62,000円	更新料	1.5ヶ月(新賃料)
更新事務手数料			
その他費用			
物件所在地	神奈川県川崎市幸区古市場2丁目76-16		
交通	南武線 鹿島田駅 徒歩10分 横須賀線 新川崎駅 徒歩15分 南武線 平間駅 徒歩17分		
間取り詳細	洋室 5.40畳, ロフト 4.10畳		
構造	木造 2階 / 2階建		
面積	13.47㎡	向き	北西
築年月	2018年11月	契約期間	普通借家契約 2年
退去日		入居時期	2025年2月27日
駐車場			
設備	温水洗浄便座, ネット使用料不要, エアコン, 室内洗濯機置場, シャワー, トイレ有, ガス給湯, シューズボックス, ガスコンロ, 洗面化粧台, ガスキッチン, TVインターホン, デザイナーズ, 外壁タイル張り		
入居諸条件	二人入居可		
損害保険	要 22,000円(2年)		
保証会社	必須 保証会社必須~50%(最低保証料5万円)		
備考	■入居中サポート/21450円 ■抗菌代/17600円 ■事務手数料/11000円 ■保証会社必須~50%(最低保証料5万円) ■保険/22000円 ■鍵費用/22000円 ■契約期間(2年普借)※違約金有 ☆AZPの賃料+1万円でスーパーゼロプラン適用★0		

**新宿本店** 新宿区新宿3-21-4新宿ニュータウンワイル1階  
TEL: 03-6279-2032



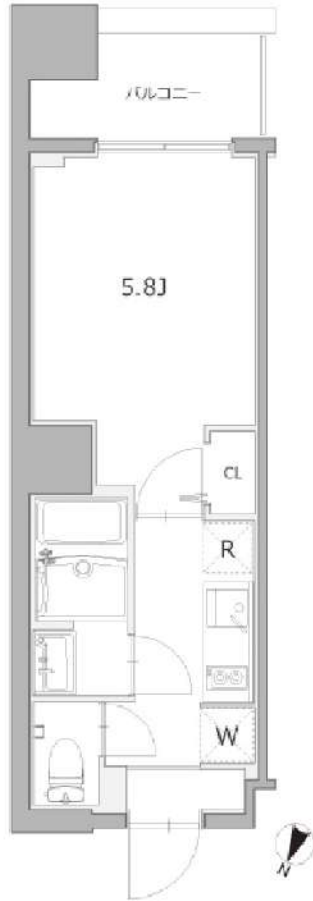
**みずいべや**  
水商売のお部屋



**あずま通り店** 新宿区歌舞伎町1-8-3良川ビル2階  
TEL: 03-6205-5732

# アリアコート八丁畷 701

ペット飼育可！（小型犬又は猫1匹迄飼育可）  
インターネット無料！（シーファイブcims）



賃貸条件	賃料	73,000円	共益費	12,000円
	敷金	1ヶ月	礼金	1ヶ月
所在地	神奈川県川崎市川崎区池田1丁目12-10			
交通	京急本線「八丁畷」駅 徒歩3分			
	京浜東北線「川崎」駅 徒歩15分			
	南武線「川崎新町」駅 徒歩12分			
種別	賃貸マンション	構造	鉄筋コンクリート	
規模	地上11階建て/7階部分	間取	1K	
専有面積	22.70㎡	築年数	2015年3月	
入居可能日	相談(2025/03/10解約予定)	現況	居住中	
更新料	新賃料の1ヶ月	向き	南	
保険	18,000円(2年)	鍵交換代	27,500円	
		※税込		
保証会社	※エポス ルームIDからの審査になります。 【ルームID】月額総賃料の50%/月次保証料、月額総賃料の1.5% ●エポスグローバルプラン利用時:月額総賃料の100%,月額総賃料の2% 【ナップ】月額総賃料の50%/年間保証料10,000円/引落手数料550円(税込)			
費用	プレミアムデスク(2年/税込):16,500円			
必要書類	■審査時:顔写真付き身分証、在籍証明			
	■契約時:無			
その他	ペット	可能	楽器	不可
	事務所	不可	法人	可
	駐輪場	330円/月(込) 区画指定あり	バイク	2200円/月(込)
	駐車場	無	トランクルーム	無
	先行	契約	インターネット	無料cims(シーファイブ) (0120-998-886)
備考	■短期解約違約金:1年未満1ヶ月			
	■解約予告:2カ月前			
	■プレミアムデスク代の中に登録料4,400円(税込)を含みます。			
	■大手法人契約時【+礼1】で諸条件ご相談可			
	■PET飼育時 礼金1ヶ月プラス ※バイクは原付のみ			
共用管理	国土管理株式会社 03-3376-1403			



京急ストア八丁畷店まで194m  
ファミリーマート なわてや八丁畷店まで147m  
ローソン 八丁畷駅前店まで226m



※図面と現況が異なる場合は、現況優先となります。情報掲載日 2024/12/19

**新宿本店** 新宿区新宿3-21-4新宿コートワビル1階  
TEL: 03-6279-2032

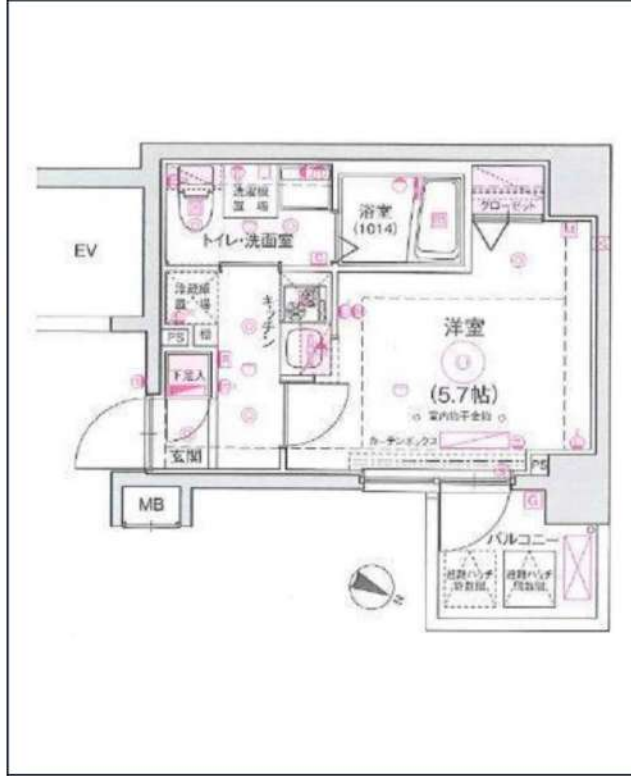


**みずいべや**  
水商売のお部屋



**あずま通り店** 新宿区歌舞伎町1-8-3良川ビル2階  
TEL: 03-6205-5732

# リヴシティ八丁畷



都市ガス	独立洗面台	インターネット 使用料無料	システムキッチン	宅配ボックス	駐輪場	浴室乾燥機	ウォシュレット	オートロック	洗濯機置場室内	エアコン	ペット相談
二人同居相談	防犯カメラ	エレベーター	バス・トイレ別	コンロ2口	フローリング	バルコニー	角部屋	24Hゴミ置き場	クローゼット	24H換気システム	下駄箱

※現況と図面に相違がある場合は、現況優先となります。

JR南武線「八丁畷」徒歩2分  
京急本線「八丁畷」徒歩2分  
京急本線「鶴見市場」徒歩11分

号室	賃料
901	75,000円

管理費	10,000円		
敷金	0ヶ月	礼金	1ヶ月
その他費用	鍵交換費用38,500円、契約事務手数料5,500円(入居時)、にじいるサポート24/火災保険付き2,200円(月額)、室内抗菌費用16,500円(入居時)		
所在地	〒210-0022 神奈川県川崎市川崎区池田1丁目13-12		
構造・階建	RC 9階部分 / 9階		
築年月	2012年9月	専有面積	20.76㎡
間取り	1K	開口向き	北東
契約期間	普通借家2年	更新料	1.5ヶ月(新賃料)
保険		更新事務手数料	5500円税込み
保証会社	にじいるライフ 保証料(初回契約時)80%、保証料(月額)1%、最低月額保証料1000円～+決済サービス料550円税込		
退去予定日	2025年1月18日	入居時期	相談
備考	<ul style="list-style-type: none"> <li>退去時クリーニング代 賃料1ヶ月+消費税</li> <li>短期解約違約金有 1年未満解約の場合、賃料・管理費総額1ヶ月分</li> <li>解約予告2ヶ月前</li> <li>ペット飼育時、礼金1ヶ月増額/契約時 ※小型犬1匹または猫1匹まで</li> </ul>		

・BS/CS(要確認) ・インターネット無料(要確認) ・駐輪場(要空確認) ・退室前の申込みは先行契約となります  
・入居時、貸主指定引越し業者利用必須 ※利用無しの場合は申込受付できかねます  
・空室物件は原則お申込から2週間以内での賃料発生日設定となります  
・日本国籍の方のみ ・法人契約不可

駐輪場等の空き確認はこちらへ→ 株式会社リヴビルディング 03-6434-0673

新宿本店 新宿区新宿3-21-4新宿ニューターワビル1階  
TEL: 03-6279-2032



みずべや  
水商売のお部屋



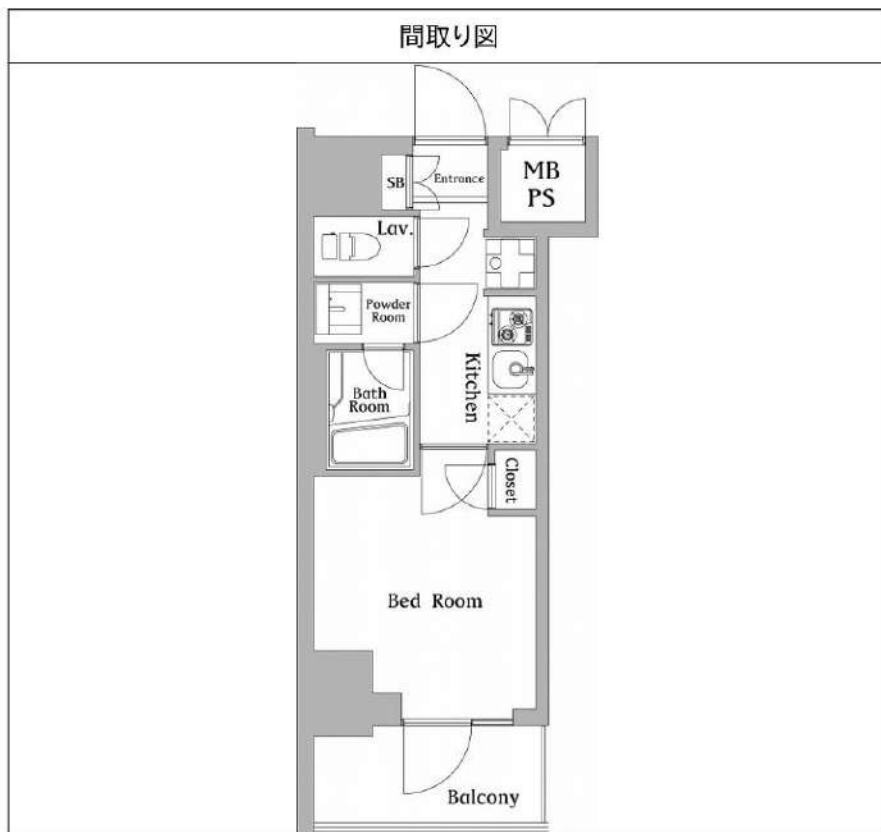
あずま通り店 新宿区歌舞伎町1-8-3良川ビル2階  
TEL: 03-6205-5732

# ハーモニーレジデンス川崎#002 206

物件種別	間取り	賃料	管理費等
マンション	1K	80,500円	15,000円

**ペット可 高級分譲賃貸マンション バス・トイレ別!独立洗面台、エアコン付き!**

ペット可 高級分譲賃貸マンション バス・トイレ別!独立洗面台、エアコン付き!



※図面と異なる場合は現況を優先となります。

敷金/保証金	80,500円	礼金/権利金	80,500円
敷引/償却金	80,500円	更新料	1.5ヶ月(新賃料)
更新事務手数料			
その他費用			
物件所在地	神奈川県川崎市川崎区南町22-1		
交通	京浜東北線 川崎駅 徒歩10分 京急本線 京急川崎駅 徒歩14分 南武線 八丁畷駅 徒歩9分		
間取り詳細			
構造	鉄筋コンクリート 2階 / 14階建		
面積	20.61㎡	向き	北東
築年月	2016年10月	契約期間	普通借家契約 2年
退去日		入居時期	2025年2月13日
駐車場	駐輪場 バイク置き場		
設備	浴室乾燥, ガス給湯, バス・トイレ別, CS, シャワー, 2口コンロ, ガスキッチン, 温水洗浄便座, エアコン, 洗面所独立, 室内洗濯機置場, 押入, BS, モニタ付オートロック, システムキッチン, クローゼット, フローリング, トイレ有, ガスコンロ, ユニットバス, ガスコンロ設置済, バス有, シューズボックス, 洗面化粧台, TVインターホン, デザイナーズ, エレベーター, 外壁タイル張り, 宅配BOX		
入居諸条件	ペット可, 事務所不可, 二人入居可		
損害保険	要 22,000円(2年)		
保証会社	必須 保証会社必須~50%(最低保証料5万円)		
備考	<ul style="list-style-type: none"> <li>■入居中サポート/21450円 ■抗菌代/17600円 ■事務手数料/11000円 ■保証会社必須~50%(最低保証料5万円) ■保険/22000円 ■鍵費用/22000円 ■契約期間(2年普借) ※違約金有</li> <li>☆AZPの賃料+1万円でスーパーゼロプラン適用★0 ■ペット飼育時条件有</li> </ul>		

**新宿本店** 新宿区新宿3-21-4新宿ニューターワビル1階  
TEL: 03-6279-2032



**みずばや**  
水商売のお部屋



**あずま通り店** 新宿区歌舞伎町1-8-3良川ビル2階  
TEL: 03-6205-5732

南武線「武蔵中原」駅 徒歩9分 南武線「武蔵新城」駅 徒歩8分  
東急東横線「武蔵小杉」駅 徒歩33分

FR :

# クレヴィスタ武蔵中原 414

神奈川県川崎市中原区上小田中3丁目7-3

構造 鉄筋コンクリート6階建

面積 21.00㎡

竣工 2022年9月

間取り 1K



退去予定日：2024/11/04  
方角：北西



※タイプにより床・建具の色が異なりますので必ず現地をご確認ください。

### セールスポイント

クレヴィスタ武蔵中原：南武線武蔵中原にも近くて便利。家から488mのところ、薬や日用品を買うのに便利なケン薬局・武蔵新城店があります。エアコン付き物件なので、湿度を下げるができます。このマンションはバルコニー付きです。賃貸住宅情報をお探しの方で、お困りでしたら当社にご連絡下さい。お客様がご希望することや不明な点についてお伺いいたします。

### スマートホーム

スマホアプリ「Space Core」で利用可。お部屋により設置されている機器が異なる場合や、非設置の物件もございますので現地をご確認ください。【機能】①スマートロック②温湿度センサー③室内防犯カメラ④赤外線家電操作機能⑤管理会社とのチャット機能など

※図面と現況が異なる場合は現況優先になります。



### ▼賃貸借条件

賃料	81,500円
共益費	10,000円
契約期間	2年
更新料	新賃料の1ヶ月
▼その他条件	
ペット	相談
法人	可
外国籍	留学生(語学/専/短) 敷金+1.5 社会人・大学生 敷金+1

※法人(保証会社不可):敷金+2ヶ月/礼金+2ヶ月  
※水・風可:敷金+1ヶ月  
※2人入居:敷金+1ヶ月  
※ペット:小型犬+0.5ヶ月/猫+1ヶ月(償却)  
※不動産業者入居不可(連保も不可)  
※民泊転貸禁止  
※先行申込可・先行契約不可

### ▼初期費用

敷金	0ヶ月
礼金	0ヶ月
保証:イ°スコ°	緊急連絡先40%
保証:ルームバンク 口振手数料¥330	緊急連絡先40%
保証:GTN	GTN 外国籍の方エポスグローバルプラン 総額家賃の100% +月次費用 総額家賃の2%
その他月額費用	リビングアシスト総合保険 800円
室内清掃費用	44,000円
鍵交換代	33,000円
その他初期費用	書類作成代: 11,000円
入居時期	予定2024年12月上旬

新宿本店 新宿区新宿3-21-4新宿ニュータウンビル1階  
TEL : 03-6279-2032



みずべや  
水商売のお部屋



あずま通り店 新宿区歌舞伎町1-8-3良川ビル2階  
TEL : 03-6205-5732

# アイル川崎ステーションプラザ 1401号室

JR京浜東北線・JR東海道線・JR南武線「川崎」駅まで 徒歩6分  
京浜急行線「京急川崎」駅まで 徒歩8分

## 物件概要

- ◆所在地 : 神奈川県川崎市川崎区砂子2-8-14
- ◆構造 : 鉄筋コンクリート造 地上14階建
- ◆築年月 : 平成22(2010)年 3月
- ◆専有面積 : 38.38㎡ ◆バルコニー面積 : 2.91㎡
- ◆間取り : 1R+サービスルーム ◆用途 : 住居専用
- ◆総戸数 : 59戸
- ◆建物管理会社: 株式会社メイプルリビングサービス(03-5489-4344)  
※共用部設備・空き状況は上記へお問合せください

## 契約条件

- ◆敷金 : 1ヶ月 ◆礼金 : 1ヶ月
- ※大手法人等、保証会社未加入の場合は、敷金2ヶ月・礼金2ヶ月
- ◆更新料 : 新賃料1.5ヶ月分
- ◆更新手数料 : 22,000円
- ◆解約予告 : 2ヶ月前
- ◆入居日 : 相談

## その他条件

- ※事務手数料: 13,200円
- ※当社指定家財保険加入義務有(新規・更新): 16,800円~(2年間)
- ※鍵交換費用: 27,500円
- ※保証会社加入義務有(賃料と共益費総額の50%~)  
次年度以降保証料10,000円~/年(一部、850円~/月 プラン有)
- ※24時間安心サポート加入義務有(2年間): 16,500円
- ※言語対応サービス: 1,500円/月(加入対象者: 外国籍入居者)
- ※退去時基本クリーニング費用: 1,650円/㎡
- ※ペットの飼育不可

賃料	共益費
130,000円	15,000円

※ マイソク内表示、全て税込価格

※ 図面と現況が異なる場合は現況を優先と致します。

## 分譲賃貸マンション

## 4路線2駅利用可

## 最上階

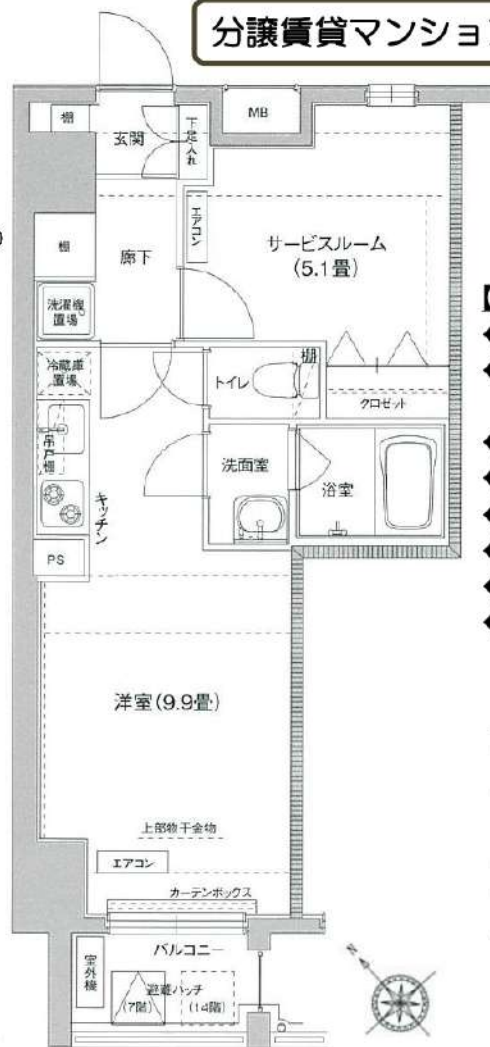
## 角部屋

### 【設備: 専有部】

- ◆エアコン(2基)
- ◆温水シャワー洗浄脱臭機能便座付きトイレ
- ◆浴室換気乾燥機
- ◆システムキッチン
- ◆室内洗濯機置場
- ◆フローリング
- ◆クローゼット
- ◆シューズボックス

### 【設備: 共用部】

- ◎オートロック
- ◎TVモニター付インターホン
- ◎宅配ロッカー
- ◎エレベーター
- ◎監視カメラ



新宿本店 新宿区新宿3-21-4新宿ニュータウンビル1階  
TEL: 03-6279-2032



みずべや  
水商売のお部屋



あずま通り店 新宿区歌舞伎町1-8-3良川ビル2階  
TEL: 03-6205-5732