

tesoro 103

物件種別	間取り	賃料	管理費等
アパート	1R	70,000円	3,500円

【インターネット無料!※シンク】高級賃貸アパート

【インターネット無料!※シンク】高級賃貸アパート



敷金/保証金	0円	礼金/権利金	70,000円
敷引/償却金	0円	更新料	1.5ヶ月(新賃料)
更新事務手数料			
その他費用			
物件所在地	東京都板橋区蓮沼町47-3		
交通	都営三田線 本蓮沼駅 徒歩4分 都営三田線 志村坂上駅 徒歩11分 埼京線 赤羽駅 徒歩29分		
間取り詳細	ロフト 5.00畳		
構造	木造 1階 / 2階建		
面積	16.36㎡	向き	北西
築年月	2016年11月	契約期間	普通借家契約 2年
退去日		入居時期	2025年2月23日
駐車場			
設備	ロフト, ネット使用料不要, インターホン, エアコン, 温水洗浄便座, フローリング, 室内洗濯機置場, バス有, シャワー・トイレ有, ガス給湯, シューズボックス, バス・トイレ別, ガスコンロ, 押入, ガスキッチン, ユニットバス, デザイナーズ, 外壁タイル張り		
入居諸条件	二人入居可		
損害保険	要 22,000円(2年)		
保証会社	可 保証会社必須~50%(最低保証料5万円)		
備考	■入居中サポート/21450円 ■抗菌代/17600円 ■事務手数料/11000円 ■保証会社必須~50%(最低保証料5万円) ■保険/22000円 ■鍵費用/22000円 ■契約期間(2年普借)※違約金有 ☆AZPの賃料+1万円でスーパーゼロプラン適用★0		

※図面と異なる場合は現況を優先となります。

新宿本店 新宿区新宿3-21-4新宿ニュータウンビル1階
TEL: 03-6279-2032



みずべや
水商売のお部屋

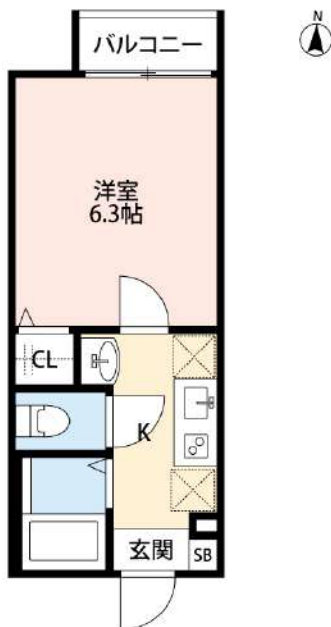


あずま通り店 新宿区歌舞伎町1-8-3良川ビル2階
TEL: 03-6205-5732

フォート・デルッシ 301号室



※掲載情報と現状が異なる場合は現状が優先となります



- | | | | | | |
|----------|--------------|-------|---------|------|--------|
| オートロック | モニター付きインターホン | ネット無料 | BT別 | 追い抜き | 浴室乾燥機 |
| 温水洗浄便座 | 室内物干し | 脱衣所 | 角部屋 | 最上階 | 24時間換気 |
| システムキッチン | 2階以上 | バルコニー | 室内洗濯機置場 | エアコン | |

西武新宿線「上石神井」徒歩14分
西武池袋線「石神井公園」徒歩22分
西武新宿線「上井草」徒歩22分

賃料	70,000円
管理費	3,000円
敷金 礼金	礼金 0円・敷金 0円

所在	東京都練馬区石神井台2丁目1-14		
間取詳細	1K (洋室6.3畳)		
構造・階建	木造 3階 / 3階	物件種別	アパート
築年月	2018年5月	専有面積	20.01㎡
現況	退去予定	開口向き	北
更新料	1ヶ月(新賃料)	仲介料	
損保	要	連帯保証人	不要
契約期間	2年		
保証会社	(株式会社オリコフォレントインシュア) 保証料(初回契約時)100%、【東京】総賃料の100%(支払手数料2%)		
駐車場	無し		
駐輪場	無し		
バイク置き場	無し		
入居諸条件			
その他費用	鍵交換費用27,500円、ハウスクリーニング55,000円(退去時)、町内会費110円(月額)、入居者アプリ設定費16,500円(入居時)、ルムサボ2,700円(月額)		
近隣施設			
設備	プロパン、インターネット使用料無料、浴室乾燥機、バストイレ別、室内洗濯機置き場、エアコン、シャワートイレ、システムキッチン、TVモニター付インターホン、オートロック、洗面所独立、デザイナーズ、角部屋、追焚バス、光ファイバー、温水洗浄便座、24H換気システム、フローリング、バルコニー、クローゼット		
備考			

新宿本店

新宿区新宿3-21-4新宿ニュータワービル1階
TEL: 03-6279-2032



みずあべや
水商売のお部屋



あずま通り店

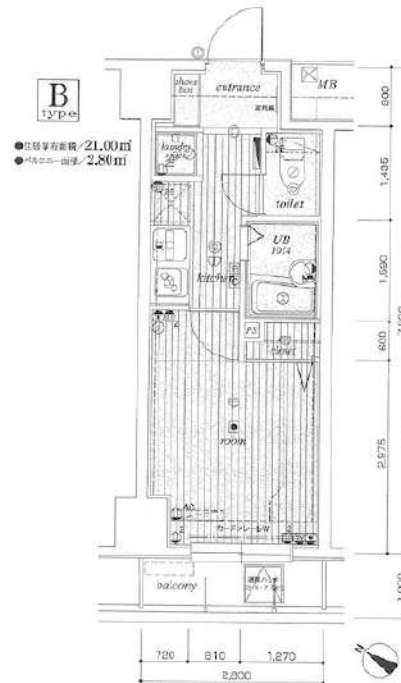
新宿区歌舞伎町1-8-3良川ビル2階
TEL: 03-6205-5732

2F以上,オートロック,モニタ付オートロック

【外観】



【間取り図】



※図中の情報は、図案時のイメージからの記載です。従って、現況と異なることがあります。

※図面と現状が異なる場合は現状優先となります。

賃料	80,000円		
管理費等	15,000円	間取り	1K
敷金	無	礼金	1ヶ月
敷引 償却金	-	保証金	-
建物名	サンテミリオン池袋II		
物件種別	マンション	号室	0202号室
建物所在地	東京都豊島区池袋3丁目55-10		
交通	東京メトロ副都心線 池袋 徒歩7分 山手線 池袋 徒歩9分		
間取詳細			
構造・規模	鉄筋コンクリート9階建2階		
専有面積	21㎡	向き	南西
築年月	2004年9月10日	契約期間	2年
入居時期	2025年1月下旬予定	更新料	1.5ヶ月(新賃料)
損害保険	有 15,000円 24ヶ月		
駐車場			
設備	エレベーター, 風除室, 敷地内ゴミ置き場, 宅配BOX, システムキッチン, ガスコンロ設置済, 2口コンロ		
その他費用	[一時金] ハウスクリーニング費用(退去時請求: 49,500円 退去時鍵交換費用(契約時請求): 29,700円 AMLクラブサポート費用(契約時請求): 16,500円 [備考] ①短期解約違約金有(2エアコンクリーニング費用(1台あたり16,500円税込込み・退去時請求)		
入居諸条件	ペット可 事務所不可 楽器等の使用相談 二人相談		
保証会社	必須 家賃総額より50%~		
備考	ペット可(敷1) 引越業者当社指定 保証会社必須(エポス) 退去時要清掃代 解約予告50日前 ネット込(ギガプライズ) 電力会社指定有		

情報更新日 2024年12月18日

No.02820202

新宿本店 新宿区新宿3-21-4新宿ニートワークビル1階
TEL: 03-6279-2032



みずべや
水商売のお部屋



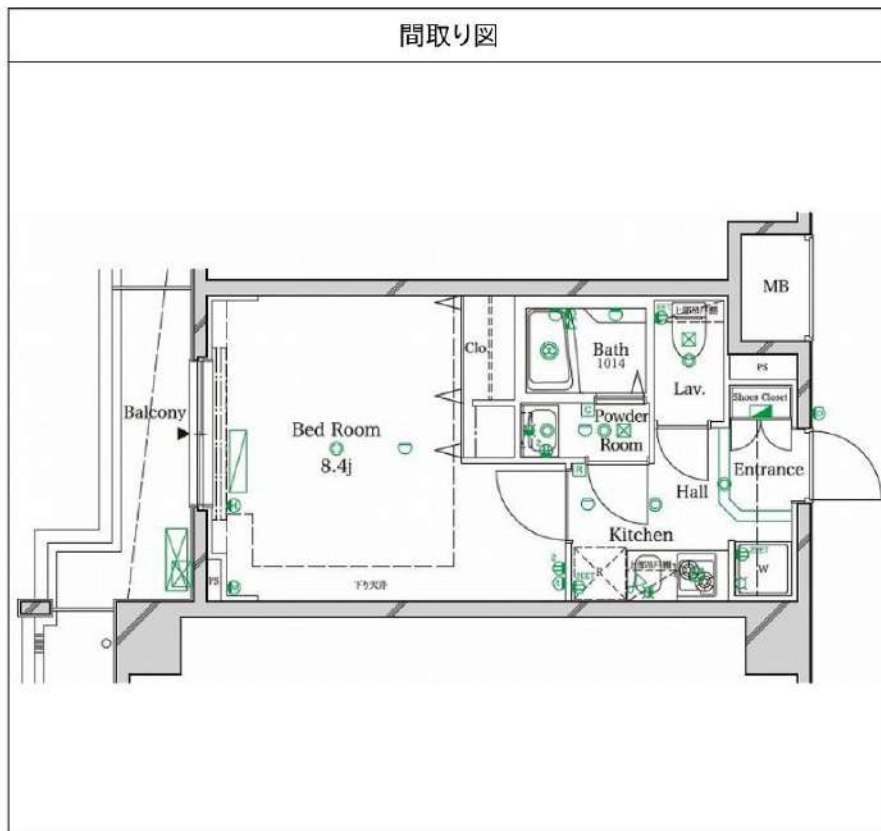
あずま通り店 新宿区歌舞伎町1-8-3良川ビル2階
TEL: 03-6205-5732

ラフィスタ武蔵関 602

物件種別	間取り	賃料	管理費等
マンション	1K	86,000円	15,000円

【インターネット無料!※U-COM】ペット可 高級分譲マンション

【インターネット無料!※U-COM】ペット可 高級分譲マンション



敷金/保証金	86,000円	礼金/権利金	86,000円
敷引/償却金	86,000円	更新料	1.5ヶ月(新賃料)
更新事務手数料			
その他費用			
物件所在地	東京都練馬区関町南3丁目15-28		
交通	西武新宿線 武蔵関駅 徒歩9分 中央線 吉祥寺駅 徒歩32分 西武新宿線 上石神井駅 徒歩18分		
間取り詳細			
構造	鉄筋コンクリート 6階 / 8階建		
面積	26.43㎡	向き	西
築年月	2014年6月	契約期間	普通借家契約 2年
退去日		入居時期	2025年2月19日
駐車場	駐輪場 バイク置き場		
設備	浴室乾燥, ガス給湯, バス・トイレ別, CS, 押入, 2口コンロ, ガスキッチン, 温水洗浄便座, エアコン, 室内洗濯機置場, シャワー, BS, モニタ付オートロック, システムキッチン, ネット使用料不要, クローゼット, フローリング, トイレ有, ガスコンロ, ユニットバス, ガスコンロ設置済, バス有, シューズボックス, 洗面化粧台, TVインターホン, デザイナーズ, エレベーター, 外壁タイル張り, 宅配BOX		
入居諸条件	ペット可, 事務所不可, 二人入居可		
損害保険	要 23,000円(2年)		
保証会社	可 保証会社必須/～50%		
備考	■入居中サポート/21450円 ■抗菌代/17600円 ■事務手数料/11000円 ■保証会社必須/～50% ■保険/23000円 ■鍵費用/22000円 ■契約期間(2年普借) ※違約金有 ☆AZPの賃料+1万円でスーパーゼロプラン適用 ★0 ■ペット飼育時条件有		

※図面と異なる場合は現況を優先となります。

新宿本店

新宿区新宿3-21-4新宿ニュータワービル1階
TEL: 03-6279-2032



みずべや
水商売のお部屋



あずま通り店

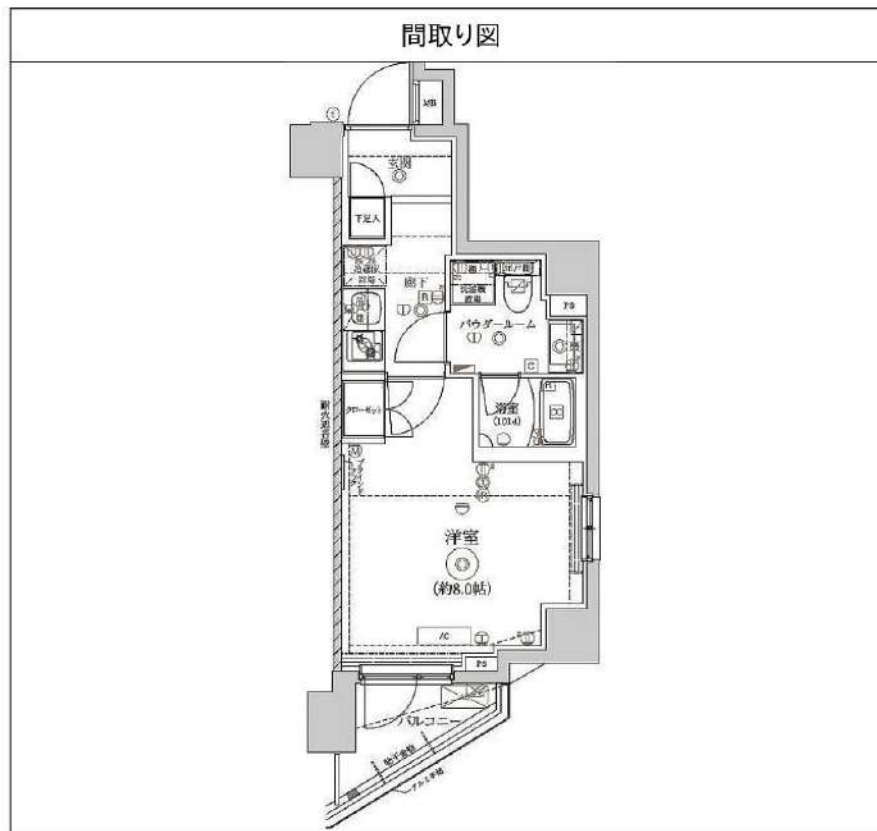
新宿区歌舞伎町1-8-3良川ビル2階
TEL: 03-6205-5732

ARTESSIMO POSSO 204

物件種別	間取り	賃料	管理費等
マンション	1K	89,000円	15,000円

【Wi-Fiインターネット無料!※ギガプライズ】ペットと暮らせる高級分譲賃貸マンション♪

【Wi-Fiインターネット無料!※ギガプライズ】ペットと暮らせる高級分譲賃貸マンション♪



敷金/保証金	0円	礼金/権利金	89,000円
敷引/償却金	0円	更新料	1.5ヶ月(新賃料)
更新事務手数料			
その他費用			
物件所在地	東京都板橋区清水町48-7		
交通	都営三田線 板橋本町駅 徒歩7分 都営三田線 本蓮沼駅 徒歩8分 埼京線 赤羽駅 徒歩29分		
間取り詳細			
構造	鉄筋コンクリート 2階 / 6階建		
面積	25.93㎡	向き	北
築年月	2019年3月	契約期間	普通借家契約 2年
退去日		入居時期	2025年2月15日
駐車場	駐輪場 バイク置き場		
設備	24時間換気システム, 浴室乾燥, ガス給湯, バストイレ別, CS, シャワー, 2口コンロ, ガスキッチン, 温水洗浄便座, エアコン, 室内洗濯機置場, 押入, BS, 人感照明センサー, モニタ付オートロック, 洗面化粧台, ネット使用料不要, クローゼット, フローリング, トイレ有, ガスコンロ, コニットバス, バス有, シューズボックス, システムキッチン, TVインターホン, デザイナーズ, エレベーター, 外壁タイル張り, 風除室, 宅配BOX		
入居諸条件	ペット可, 事務所不可, 二人入居可		
損害保険	要 23,000円(2年)		
保証会社	可 保証会社必須/～50%		
備考	■入居中サポート/21450円 ■抗菌代/17600円 ■事務手数料/11000円 ■保証会社必須/～50% ■保険/23000円 ■鍵費用/22000円 ■契約期間(2年普借)※違約金有☆AZPの賃料+1万円でスーパーゼロプラン適用★0 ■ペット飼育時条件有		

※図面と異なる場合は現況を優先となります。

新宿本店 新宿区新宿3-21-4新宿ニュータワービル1階
TEL: 03-6279-2032

みずべや
水商売のお部屋

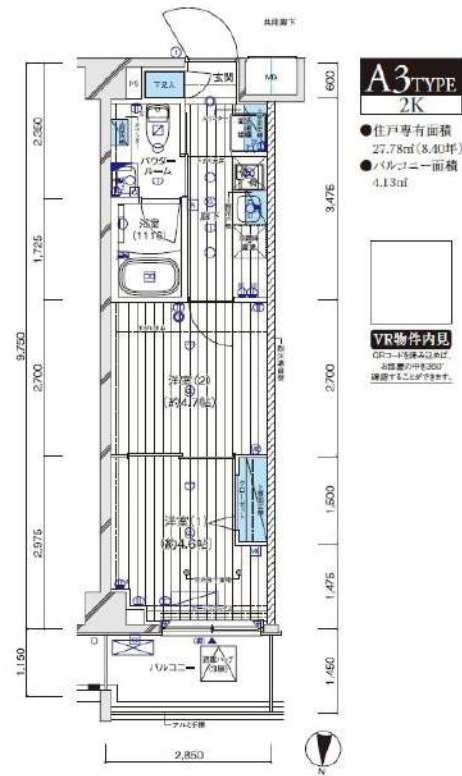
あずま通り店 新宿区歌舞伎町1-8-3良川ビル2階
TEL: 03-6205-5732

防犯カメラ,耐震構造,2F以上,オートロック,モニタ付オートロック,ダブルロック,ディンプルキー,ダブルディンプルキー,24時間緊急通報システム,セキュリティ有り

【外観】



【間取り図】



※図面と現状が異なる場合は現状優先となります。

賃料	95,000円		
管理費等	15,000円	間取り	2K
敷金	無	礼金	1ヶ月
敷引 償却金	- -	保証金	-
建物名	メインステージ本蓮沼		
物件種別	マンション	号室	0408号室
建物所在地	東京都板橋区泉町 13-9		
交通	都営三田線 本蓮沼 徒歩4分 都営三田線 板橋本町 徒歩10分		
間取詳細	洋室(4.6畳) 洋室(4.7畳)		
構造・規模	鉄筋コンクリート5階建4階		
専有面積	27.78㎡	向き	北
築年月	2021年8月下旬	契約期間	2年
入居時期	2025年1月下旬予定	更新料	1.5ヶ月(新賃料)
損害保険	有 15,000円 24ヶ月		
駐車場	駐輪場		
設備	エレベーター, 24時間ゴミ出し可, 風除室, 敷地内ゴミ置き場, 宅配BOX, システムキッチン, 2口コンロ		
その他費用	[一時金] ハウスクリーニング費用(退去時請求: 49,500円 退去時鍵交換費用(契約時請求): 29,700円 AMLクラブサポート費用(契約時請求): 16,500円 [備考] ①短期解約違約金有(2エアコンクリーニング費用(1台あたり16,500円税込み・退去時請求)		
入居諸条件	ペット可 事務所不可 楽器等の使用不可 学生可		
保証会社	必須 家賃総額より50%~		
備考	ペット可(敷1) 引越し業者指定 保証会社必須 退去時要清掃代 解約予告50日前 電力業者指定有 ネット込(シーファイブ)		

情報更新日 2024年12月18日

No.11830408

新宿本店 新宿区新宿3-21-4新宿ニートーワビル1階
TEL: 03-6279-2032



みずおべや
水商売のお部屋



あずま通り店 新宿区歌舞伎町1-8-3良川ビル2階
TEL: 03-6205-5732

賃貸 マンション 1K

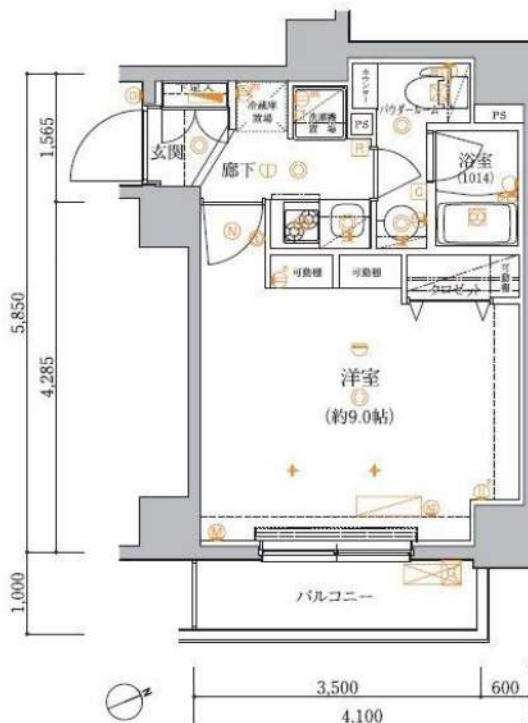


都営大江戸線「新江古田」駅 徒歩 4分

西武池袋線「江古田」駅 徒歩 10分
西武池袋線「桜台(東京)」駅 徒歩 13分

インターネット使用料無料/ペット飼育相談可!

エレベーター, 外壁タイル張り, 宅配BOX, 敷地内ゴミ置き場, 管理室, メールボックス, 風除室, 防犯カメラ



○ペット飼育1匹のみ可能
・小型犬+敷金1ヶ月
(成長時 体長50cm以下、体重10kg以下)
・猫+敷金2ヶ月
※図面と異なる場合は現況を優先となります。

物件名	アルテシモフェリオ 209		
所在地	東京都練馬区豊玉北1丁目 25-8		
賃料	100,000円		
管理費等	管理費 10,000円		
敷金	0ヶ月	礼金	1ヶ月
所在階	2階	築年月	2016年11月
専有面積	25.47㎡	向き	東
契約期間	普通借家契約 2年	入居時期	予定 2025年01月20日
構造	鉄筋コンクリート造 地上階数 7階		
損害保険	有り 家財保険 24ヶ月 20,000円		
更新	新賃料1ヶ月 更新事務手数料22,000円		
駐輪場等	駐輪場の空き確認は共有部管理会社にご連絡ください。 【G&G Community】TEL:03-5201-3383		
保証会社	※「エポス」初回保証料50% (月額保証料800円) ※「ジェイリース」初回保証料50% (月額保証料800円) ※「あんしん保証」初回保証料50% (月額保証料900円) ※外国籍プラン: 初回保証料100%		
設備	管理室, システムキッチン, 2口コンロ, ガスキッチン, バス・トイレ別, 浴室乾燥, 浴室暖房, 温水洗浄便座, 洗面所にドア, 洗面化粧台, バス有, トイレ有, 洗面台, シャワー, エアコン, BS, CS, ネット使用料不要, 2F以上, オートロック, ダブルロック, ティンブルキー, モニタ付オートロック, 給湯, ガス給湯, 24時間換気システム, 冷房, 暖房, フローリング, 全居室フローリング, 室内洗濯機置場, 洗濯機置場, クローゼット, シューズボックス, 収納有, 暖房便座		
備考	解約予告2ヶ月前 24時間緊急サポート:22000円 事務手数料:11000円 鍵交換代:27500円 クリーニング費用77,000円(退去時) 短期解約違約金あり:1年未満解約時、賃料1ヶ月分		

新宿本店 新宿区新宿3-21-4新宿ニューワールドビル1階
TEL: 03-6279-2032



みずぺや
水商売のお部屋



あずま通り店 新宿区歌舞伎町1-8-3良川ビル2階
TEL: 03-6205-5732



近隣には飲食店多数・商業施設も徒歩圏内☆アクセス抜群！ネット無料です♪

1K	専有面積	22.01㎡
賃料	107,000円	
管理費	12,000円	
礼金	1ヶ月	敷金 1ヶ月
入居時期	予定 2025年03月中旬	

◆アクセス

山手線「池袋」駅徒歩4分

都電荒川線「都電雑司ヶ谷」駅徒歩7分 東京メトロ有楽町線「東池袋」駅徒歩7分

◆物件概要

- ・住所/東京都豊島区南池袋2丁目 11-10
- ・構造/鉄筋コンクリート造地上階数 15階
- ・築年数/2016年2月
- ・駐車場/要問い合わせ・駐輪場/設備有・バイク置き場/設備有 ※設備有の場合は要問い合わせ
- ・向き/南西
- ・契約期間/普通借家契約 2年
- ・更新料/新賃料の 1.5 ヶ月+更新事務手数料16,500円(税込)

◆初期費用

- ①保証委託料/にじいろ◎月額保証料：賃料+管理費の1%※最低保証料1,000円 ◎初回保証委託料：賃料+管理費の80%
- ②決済手数料：毎月550円(税込)
- ③損害保険/有り 火災保険 24ヶ月 23,000円
- ④当月分分割賃料
- ⑤翌月分賃料
- ⑥その他費用/安心入居サポート(税込・必須):22,000円 鍵交換費用(税込・必須):55,000円

◆入居諸条件

ペット(相談)、ルームシェア(相談)、学生専用(相談)、楽器使用(相談)、高齢者(相談)、子供(不可)、事務所(不可)、性別(不問)、单身(可)、二人入居(相談)、法人(可)、未成年契約(不可)

◆設備

2F以上、オートロック、ダブルロック、ティンフルキー、モニタ付オートロック、デザイナーズ、外壁タイル張り、防犯カメラ、メールボックス、24時間換気システム、2口コンロ、B.S、C.S、インターホン、エアコン、ガスコンロ設置済、ガス給湯、クローゼット、システムキッチン、シューズウォークインクローゼット、ネット使用料不要、バス・トイレ別、フローリング、マルチメディアコンセント、ユニットバス、温水洗浄便座、高速ネット対応、室内洗濯機置場、人感照明センサー、洗濯機置場、洗面化粧台、暖房、浴室乾燥、24時間ゴミ出し可、エレベーター、宅配BOX、敷地内ゴミ置き場

◆備考

短期解約違約金有(1年末満解約：賃料+管理費1.5ヶ月分)
2ヶ月前解約予告
先行申込可 先行契約不可
法人契約の場合：礼金1ヶ月追加で法人規定ご相談可能
退去時ルームクリーニング費用(税込)：44,000円
退去時エアコン内部洗浄費用(税込)：16,500円/台
ネット無料：つなくネット 全戸一括型、使用時の環境・状況により速度が低下する場合は有
ペット：小型犬または猫2匹まで 1匹につき敷金1ヶ月追加、退去時償却
楽器：但し消音機能付き・アップライトピアノ、ドラム、音楽不可・居住者よりクレームがあった場合即時使用中止

◆周辺施設

- ・くすりの御代の台南池袋店
 - ・ファミリーマート 南池袋店
 - ・ゼンリン 豊島南池袋2の東店
 - ・ミストア 南池袋2丁目店
- ※作成時データの為、現状とは異なる場合がございます。



※図面と異なる場合は現況を優先となります。
※賃料発生日は申込から原則2週間となります。

メイクデザイン池袋 1404

賃貸マンション



新宿本店 新宿区新宿3-21-4新宿ニュータワービル1階
TEL：03-6279-2032



みずべや
水商売のお部屋



あずま通り店 新宿区歌舞伎町1-8-3良川ビル2階
TEL：03-6205-5732

分譲型賃貸マンション

東京メトロ有楽町線 氷川台駅まで 徒歩6分

西武有楽町線 新桜台駅まで 徒歩8分

管理室、メールボックス、システムキッチン、ガスコンロ設置済、2口コンロ、耐震ラッチ吊戸棚、ガスキッチン、バス・トイレ別、脱衣所、浴室乾燥、浴室暖房、温水洗浄便座、洗面所独立、洗面所にドア、洗面化粧台、シャワー付洗面台、バス有、トイレ有、シャワー、エアコン、BS、CS、ネット使用料不要、ネット専用回線、光ファイバー、TVインターホン、マルチメディアコンセント、インターホン、インターネット専用線配線済み、2F以上、防犯カメラ、オートロック、カードキー、モニタ付オートロック、給湯、ガス給湯、エレベーター、24時間ゴミ出し可、風除室、敷地内ゴミ置き場、宅配BOX、24時間換気システム、冷房、暖房、外壁タイル張り、分譲タイプ、フローリング、室内洗濯機置場、クローゼット、シューズボックス、玄関収納、収納有、人感照明センサー



インターネット使い放題!
★光ケーブル★
(フレッツ光) 契約料・通信料不要
※端末は各自のご負担となります。

グランドコンシェルジュ氷川台

賃料	204号室 110,000円		
構造	鉄筋コンクリート造 地上階数 8階		
交通	東京メトロ有楽町線 氷川台駅まで 徒歩6分		
所在地	東京都練馬区桜台3丁目18-7		
完成	2021年2月	専有面積	30.55㎡
現況	空室	入居時期	相談
敷金	1ヶ月	共益費	5,000円
礼金	2ヶ月	契約終了時 敷金償却	1ヶ月
契約期間	普通 2年間	解約予告	1ヶ月前
更新料	新賃料1ヶ月	火災保険	22,000円(2年)
保証会社	必須	保証人	不要
契約条件	<p>[一時金] アクト安心ライフ24:16500円 鍵交換代:22000円 [月次費用] システム利用料:275円 月額保証料:800円 初回保証料:月額費用の40% (GTN使用時50%~100%) ペット(不可), 外国人入居(相談), 楽器使用(不可), 事務所(不可), 法人(相談)</p>		

※この図面は販売図面をもとに作成しております。図面と異なる場合は現況を優先となります。

★入居前に各種施工ができます! 防虫施工 22,000円 光触媒コーティング33,000円

新宿本店 新宿区新宿3-21-4新宿ニュータワービル1階
TEL: 03-6279-2032



みずべや
水商売のお部屋



あずま通り店 新宿区歌舞伎町1-8-3良川ビル2階
TEL: 03-6205-5732

ハーモニーレジデンス池袋ウエスト 201

物件種別	間取り	賃料	管理費等
マンション	2K	116,000円	15,000円

【Wi-Fiインターネット無料※FGBB※】ペット可 築浅高級賃貸レジデンス

【Wi-Fiインターネット無料※FGBB※】ペット可 築浅高級賃貸レジデンス

外観

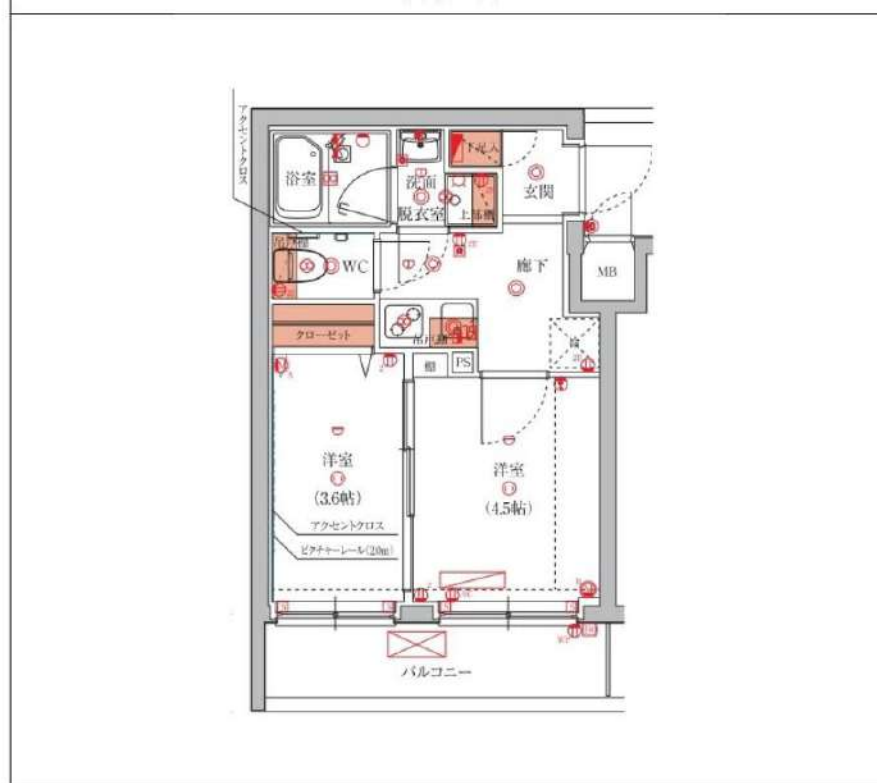


その他



※図面と異なる場合は現況を優先となります。

間取り図



敷金/保証金	116,000円	礼金/権利金	116,000円
敷引/償却金	116,000円	更新料	1.5ヶ月(新賃料)
更新事務手数料			
その他費用			
物件所在地	東京都豊島区西池袋4丁目8-2		
交通	山手線 池袋駅 徒歩14分 西武池袋線 椎名町駅 徒歩9分 東京メトロ有楽町線 要町駅 徒歩11分		
間取り詳細	洋室 3.6畳		
構造	鉄筋コンクリート 2階 / 5階建		
面積	25.44㎡	向き	北東
築年月	2021年12月	契約期間	普通借家契約 2年
退去日		入居時期	2025年2月4日
駐車場	バイク置き場		
設備	24時間換気システム, 浴室乾燥, ガス給湯, バストイレ別, CS, シャワー, 2口コンロ, ガスキッチン, 温水洗浄便座, エアコン, 室内洗濯機置場, 押入, BS, 人感照明センサー, モニタ付オートロック, シューズボックス, ネット使用料不要, クローゼット, フローリング, トイレ有, ガスコンロ, 防犯ガラス, ユニクロバス, バス有, システムキッチン, 洗面化粧台, TVインターホン, 防犯カメラ, デザイナーズ, 分譲タイプ, エレベーター, 外壁タイル張り, 風除室, 宅配BOX		
入居諸条件	ペット可, 事務所不可, 二人入居可		
損害保険	要 22,000円 (2年)		
保証会社	可 保証会社必須~50%(最低保証料5万円)		
備考	■入居中サポート/21450円 ■抗菌代/17600円 ■事務手数料/11000円 ■保証会社必須~50%(最低保証料5万円) ■保険/22000円 ■鍵費用/22000円 ■契約期間(2年普借)※違約金有 ☆AZPの賃料+1万円ですーぱーゼロプラン適用★0 ■ペット飼育時条件有		

新宿本店 新宿区新宿3-21-4新宿ニューターワビル1階
TEL: 03-6279-2032

みずべば
水商売のお部屋

あずま通り店 新宿区歌舞伎町1-8-3良川ビル2階
TEL: 03-6205-5732