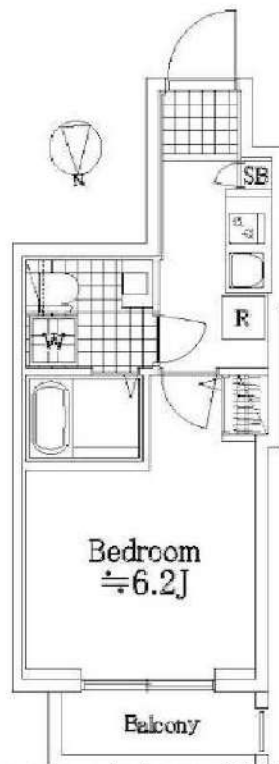


# ヴォーガコルテ亀戸駅前



図面が現状と異なる場合は現状優先とします。  
更新料:新賃料の1.5ヶ月分

号室	賃料
302	74,000円

管理費	6,000円		
敷金	1ヶ月	礼金	1ヶ月
所在地	東京都江東区 亀戸5丁目8-8		
交通	JR中央・総武線 亀戸 徒歩4分 東武亀戸線 亀戸水神 徒歩7分		
構造	鉄筋コンクリート(RC造) 9階建		
専有面積	21.12㎡	開口部方位	北
総戸数	55戸	間取り	1K
築年月	2009/12	契約期間	2年
入居日	12/27		
設備等	都市ガス, 公共下水道, 独立洗面台, オートロック, 宅配BOX, TVドアホン, 防犯カメラ, 温水洗浄便座, 浴室乾燥機, B・T別, 洗濯機置き場室内, ガスコンロ, コンロ2口, エレベーター, エアコン, 2階以上の物件, 外国人相談, ペット相談		
備考	建物管理会社: ライフポート西洋 TEL: 03-6674-2694 駐車場: 駐輪場・バイク置場、インターネット等の共用設備は建物管理会社へご確認下さい。 駐車場: 無/駐輪場: 有/バイク置場: 有 ペット飼育時: 敷金1ヵ月積増(償却) 賃料引落手数料(月額): 440円(税込) 鍵交換料: 22,000円(税込) 保険料: 18,000円 2年		

- 保証会社必須
- 日本国籍の方: 初回保証料【賃料+管理費】の50%
- 外国籍の方: 初回保証料【賃料+管理費】の70%
- (更新保証料: 1年ごと10,000円)
- ※学生特典: 初回・更新保証料無料(日本国籍の方)
- ※海外審査可能(外国籍の方)
- ※一部法人契約は、保証会社未加入相談可能(礼金1ヵ月積増)

- 申込時必要書類
- 日本国籍の方: 顔写真身分証・保険証
- 外国籍の方: 在留カード・パスポート(顔写真ページ)
- ※申込者様の属性により追加書類をご提出いただく場合がございます。

- 入居者安心サポート: 無料
- 弊社営業時間外は、夜間緊急センターと提携しており、24時間365日サポートしております。

# Le-lion Freyer 南砂 west

号室	賃料
302	76,000円



図面が現状と異なる場合は現状優先とします。  
更新料:新賃料の1.5ヶ月分

管理費	6,000円		
敷金	1ヶ月	礼金	1ヶ月
所在地	東京都江東区 東砂6丁目7-8		
交通	東京メトロ東西線 南砂町 徒歩12分		
構造	鉄筋コンクリート(RC造) 8階建		
専有面積	22.81㎡	開口部方位	北
総戸数	29戸	間取り	1K
築年月	2008/02	契約期間	2年
入居日	2月上旬 01/31退去		
設備等	都市ガス, 公共下水, 独立洗面台, オートロック, 宅配BOX, TVドアホン, 防犯カメラ, 温水洗浄便座, 浴室乾燥機, B・T別, 洗濯機置き場室内, ガスコンロ, コンロ2口, エレベーター, エアコン, 2階以上の物件, 外国人相談, ペット相談		
備考	建物管理会社: レーベンコミュニティ TEL: 03-6880-1980 駐車場・駐輪場・バイク置場、インターネット等の共用設備は建物管理会社へご確認下さい。 駐車場: 有/駐輪場: 有/バイク置場: 有 ペット飼育時: 敷金1ヶ月増(償却) 賃料引落手数料(月額): 440円(税込) 鍵交換料: 22,000円(税込) 保険料: 18,000円 2年		

- 保証会社必須
- 日本国籍の方: 初回保証料【賃料+管理費】の50%
- 外国籍の方: 初回保証料【賃料+管理費】の70%
- (更新保証料: 1年ごと10,000円)
- ※学生特典: 初回・更新保証料無料(日本国籍の方)
- ※海外審査可能(外国籍の方)
- ※一部法人契約は、保証会社未加入相談可能(礼金1ヶ月積増)

- 申込時必要書類
- 日本国籍の方: 顔写真身分証・保険証
- 外国籍の方: 在留カード・パスポート(顔写真ページ)
- ※申込者様の属性により追加書類をご提出いただく場合がございます。

- 入居者安心サポート: 無料
- 弊社営業時間外は、夜間緊急センターと提携しており、24時間365日サポートしております。

# ネット利用料込/ペット飼育可能

防犯カメラ,外壁タイル張り,分譲タイプ,2F以上,オートロック,モニタ付オートロック,ディンプルキー,24時間緊急通報システム

【外観】



【間取り図】



※図面と現状が異なる場合は現状優先となります。

賃料	86,500円		
管理費等	20,000円	間取り	1K
敷金	無	礼金	無
敷引 償却金	-	保証金	-
建物名	メインステージ亀戸VI		
物件種別	マンション	号室	0301号室
建物所在地	東京都江東区亀戸7丁目5番10号		
交通	中央・総武線各停 亀戸 徒歩9分 都営新宿線 大島 (東京) 徒歩9分		
間取詳細	洋室(7.6畳)		
構造・規模	鉄筋コンクリート10階建 3階		
専有面積	25.5㎡	向き	南
築年月	2021年3月中旬	契約期間	2年
入居時期	2025年1月下旬予定	更新料	1.5ヶ月(新賃料)
損害保険	有 16,000円 24ヶ月		
駐車場			
設備	エレベーター,24時間ゴミ出し可,風除室,敷地内ゴミ置き場,宅配BOX,ガスコンロ設置済,2口コンロ		
その他費用	[一時金] ハウスクリーニング費用(退去時請求:49,500円 退去時鍵交換費用(契約時請求):29,700円 AMLクラブサポート費用(契約時請求):16,500円 [備考] ①短期解約違約金有(2エアコンクリーニング費用(1台あたり16,500円税込み・退去時請求)		
入居諸条件	ペット可 事務所不可 楽器等の使用不可 二人相談		
保証会社	必須 家賃総額より50%~		
備考	ペット可(敷金1ヶ月) 保証会社必須(クレディセゾン) 退去時要清掃代 解約予告50日前 ネット込(シーファイブ) 電力事業者指定有 引越業者指定有		

情報更新日 2024年12月17日

No.11710301

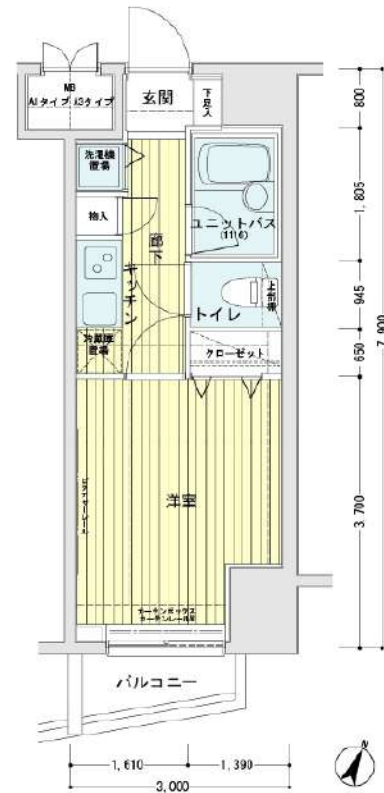
## 分譲賃貸

防犯カメラ,耐震構造,耐火構造,外壁タイル張り,分譲タイプ,駅まで平坦,平坦地,南面バルコニー,2F以上,オートロック,モニタ付オートロック,24時間緊急通報システム,セキュリティ有り

【外観】



【間取り図】



※図面と現状が異なる場合は現状優先となります。

賃料	92,000円		
管理費等	15,000円	間取り	1K
敷金	無	礼金	1ヶ月
敷引 償却金	-	保証金	-
建物名	メインステージ東日本橋II		
物件種別	マンション	号室	0502号室
建物所在地	東京都中央区東日本橋1丁目7-12		
交通	都営浅草線 東日本橋 徒歩4分 総武線快速 馬喰町 徒歩5分		
間取詳細	洋室(6.5畳) K(2.5畳)		
構造・規模	鉄筋コンクリート11階建5階		
専有面積	23.7㎡	向き	南東
築年月	2005年6月1日	契約期間	2年
入居時期	2025年2月上旬予定	更新料	1.5ヶ月(新賃料)
損害保険	有 16,000円 24ヶ月		
駐車場	駐輪場		
設備	エレベーター, 24時間ゴミ出し可, 風除室, 敷地内ゴミ置き場, 宅配BOX, システムキッチン, 2口コンロ		
その他費用	[一時金] ハウスクリーニング費用(退去時請求): 49,500円 退去時鍵交換費用(契約時請求): 29,700円 AMLクラブサポート費用(契約時請求): 16,500円		
入居諸条件	ペット不可 事務所不可 楽器等の使用不可 法人可		
保証会社	必須 家賃総額の50%~		
備考	引越し業者指定 保証会社必須(シーズン) 退去時要清掃代 解約予告50日前 電力業者指定有		

情報更新日 2024年12月17日

No.03120502

新宿本店 新宿区新宿3-21-4新宿ニューターワビル1階  
TEL: 03-6279-2032



みずべや  
水商売のお部屋



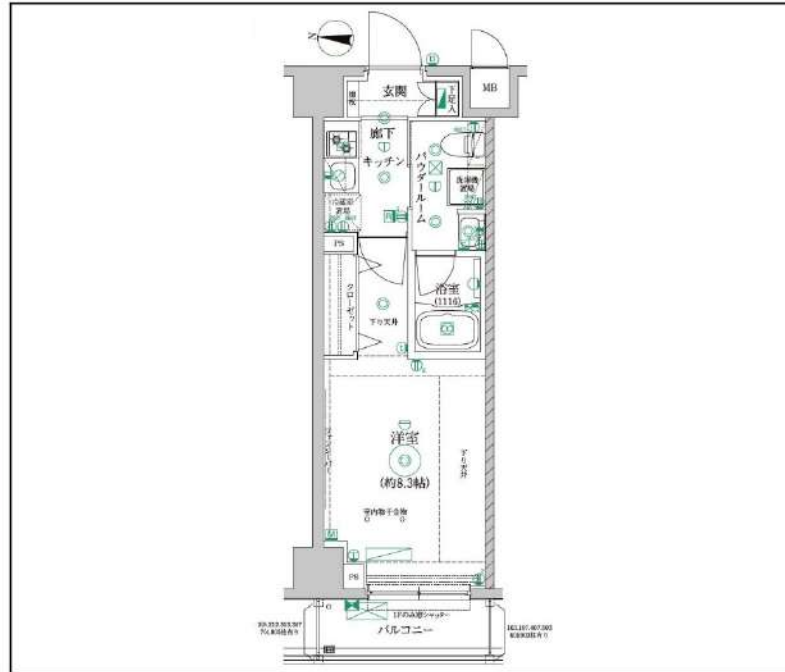
あずま通り店 新宿区歌舞伎町1-8-3良川ビル2階  
TEL: 03-6205-5732

# レアライズ清澄白河

706

東京メトロ半蔵門線「清澄白河」徒歩10分  
 都営大江戸線「清澄白河」徒歩10分  
 東京メトロ半蔵門線「住吉」徒歩14分

Wi-Fi無料!



間取り	1K		
賃料	94,000円		
管理費/共益費	10,000円		
条件	敷金:0ヶ月 / 礼金:1ヶ月		
所在地	東京都江東区石島3-13		
構造/階建/所在階	RC / 9階 / 7階部分		
専有面積	25.52㎡		
築年数	2018年3月		
契約期間	普通借家 / 1年		
更新料	0.5ヶ月(新賃料)	更新事務手数料	0.275ヶ月税込み
保険情報	10,000円 / 1年	解約予告	2ヶ月前
退去予定日	2025年2月16日	入居時期	2025年3月上旬
保証会社	東京アパルトメント保証、保証料(初回契約時)50%、保証料(月額)1%、月額プラン(月額賃料総額の3%) / 初回・年間保証料なしも選択可		
その他費用	契約事務手数料:3,300円(入居時)、鍵交換代:27,500円(入居時)、消臭除菌代:8,800円(入居時)、あんしんサポートα(1年間):16,500円(年額)		
設備	オートロック、宅配ボックス、駐輪場、バイク置場、専用ゴミ置き場、エレベーター1基、インターネット使用料無料、TVモニター付きインターフォン、エアコン、浴室乾燥機、温水洗浄便座、暖房便座、コンロ2口設置済、独立洗面台、クローゼット、下駄箱、室内洗濯機置き場、バス・トイレ別室、ベランダ・バルコニー、システムキッチン、24H換気システム、CATV、BS、		
備考	解約通知:2ヶ月前、1年未満解約の場合賃料1ヶ月分の違約金あり、空き予定の物件は先行契約、退去時クリーニング費用:借主負担、駐輪場・駐輪場・バイク置き場の空き状況等は下記共用部の問い合わせ先へご確認ください。		
共用部の問合せ先	株式会社ディ・エム・シー 045-316-3900		

- オートロック
- エレベーター
- エアコン
- Wi-Fi 無料
- 宅配ボックス
- 浴室乾燥機
- クローゼット
- 独立洗面台
- 専用ゴミ置き場
- コンロ2口
- 温水洗浄便座
- バス・トイレ別
- 洗濯機置き場室内
- システムキッチン
- 24H換気システム
- フローリング

物産・内見・入居申込は「リアルタイム」Web受付

ITANDI BB

※現況と図面に相違がある場合は、現況優先となります。 ※入居可能日は変更となる可能性がございます。 ※空き予定の物件は先行契約になります。

新宿本店 新宿区新宿3-21-4新宿ニュータワービル1階 TEL: 03-6279-2032

みずべや 水商売のお部屋

あずま通り店 新宿区歌舞伎町1-8-3良川ビル2階 TEL: 03-6205-5732

# アイル東京深川 803号室

## 物件概要

- ◆所在地 : 東京都江東区富岡2-4-9
- ◆構造 : 鉄筋コンクリート造 地上10階建
- ◆築年月 : 平成26(2014)年 1月
- ◆専有面積 : 25.52㎡ ◆バルコニー面積 : 3.41㎡
- ◆間取り : 1K ◆用途 : 住居専用
- ◆総戸数 : 45戸
- ◆建物管理会社: 南海ビルサービス株式会社(03-3547-4102)  
※共用部設備・空き状況は上記へお問合せください

## 契約条件

- ◆敷金 : 1ヶ月 ◆礼金 : 1ヶ月
- ※大手法人等、保証会社未加入の場合は、敷金2ヶ月・礼金2ヶ月
- ◆更新料 : 新賃料1.5ヶ月分
- ◆更新手数料 : 22,000円
- ◆解約予告 : 2ヶ月前
- ◆入居日 : 相談

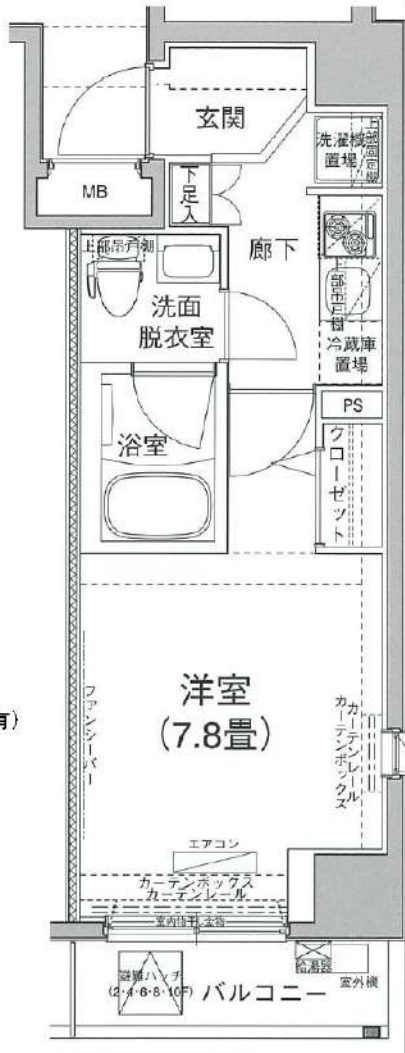
## その他条件

- ※事務手数料: 13,200円
- ※当社指定家財保険加入義務有(新規・更新): 16,800円~(2年間)
- ※鍵交換費用: 27,500円
- ※保証会社加入義務有(賃料と共益費総額の50%~)
- 次年度以降保証料10,000円~/年(一部、850円~/月 プラン有)
- ※24時間安心サポート加入義務有(2年間): 16,500円
- ※言語対応サービス: 1,500円/月(加入対象者: 外国籍入居者)
- ※退去時基本クリーニング費用: 1,650円/㎡
- ※ペットの飼育不可

賃料	共益費
99,000円	12,000円

※ マイソク内表示、全て税込価格

※ 図面と現況が異なる場合は現況を優先と致します。



東京メトロ東西線「門前仲町」駅まで 徒歩6分  
都営大江戸線「門前仲町」駅まで 徒歩6分  
東京メトロ東西線「木場」駅まで 徒歩7分

## 分譲賃貸マンション

## 2路線2駅利用可

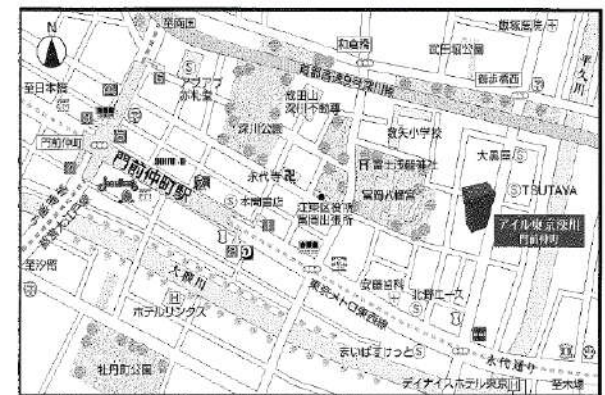
## 【設備:専有部】

## 角部屋

- ◆エアコン
- ◆温水シャワー洗浄機能便座付きトイレ
- ◆浴室換気乾燥機
- ◆独立洗面台
- ◆システムキッチン
- ◆室内洗濯機置場
- ◆フローリング
- ◆クローゼット
- ◆シューズボックス

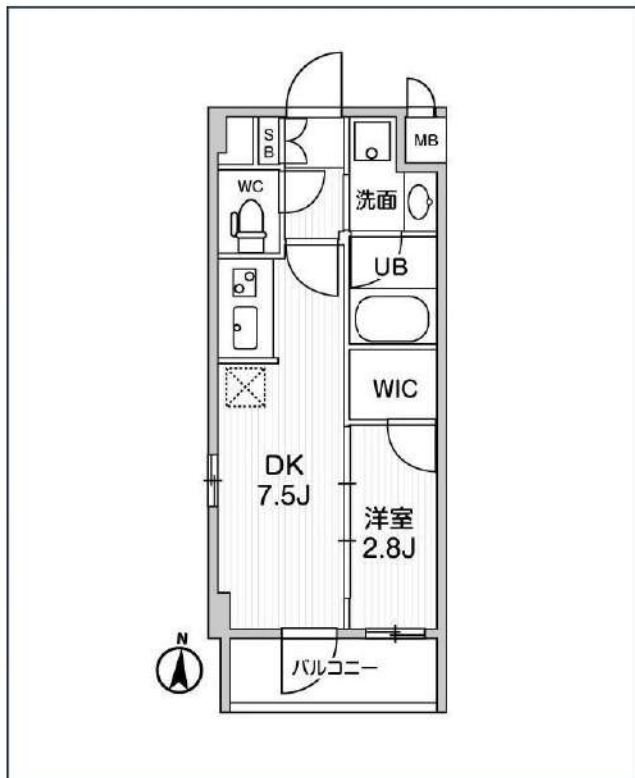
## 【設備:共用部】

- ◎オートロック
- ◎TVモニター付インターホン
- ◎宅配ロッカー
- ◎エレベーター
- ◎防犯カメラ
- ◎駐輪場
- ◎バイク置場



# ALTERNA住吉

都営新宿線「住吉」徒歩6分  
東京メトロ半蔵門線「住吉」徒歩6分  
JR中央・総武線「錦糸町」徒歩10分



号室	賃料
803	125,000円

共益費	10,000円		
敷金	0円	礼金	0円
所在地	東京都江東区毛利1丁目5-9		
構造・階建	RC 8階部分 / 地上8階、地下0階		
築年月	2021年9月	総戸数	44
間取り	1DK	専有面積	27.19㎡
契約期間	普通借家2年	開口向き	南
保険		連帯保証人	指定しない
保証会社			
その他費用	鍵交換費用24,200円 税込、Goodプレミアムα (24Hサポートのみ) 11,000円 税抜(入居時)、住宅総合保険(フレックス)20,000円 非課税(入居時)、Goodプレミアムα 登録料2,000円/税抜(入居時)		
入居時期	2025年1月中旬	退去予定日	—



※現況と図面に相違がある場合は、現況優先となります。

新宿本店 新宿区新宿3-21-4新宿ニューターワビル1階  
TEL : 03-6279-2032



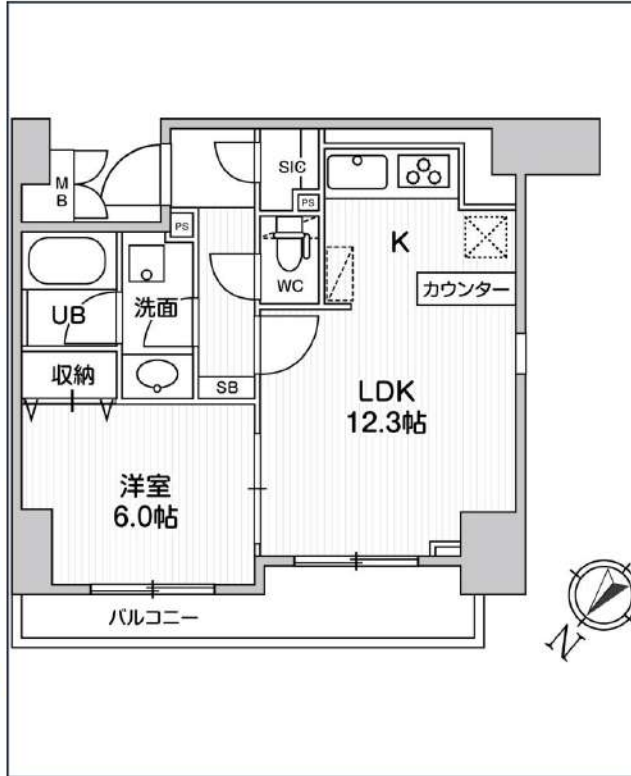
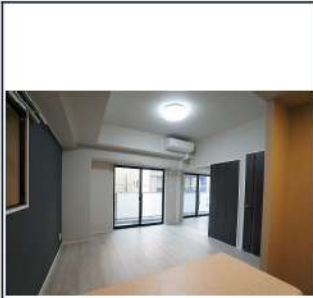
みずまべや  
水商売のお部屋



あずま通り店 新宿区歌舞伎町1-8-3良川ビル2階  
TEL : 03-6205-5732

# Alpha Prime日本橋EAST

都営新宿線「浜町」徒歩3分  
東京メトロ半蔵門線「水天宮前」徒歩9分  
都営大江戸線「清澄白河」徒歩12分



号室	賃料
301	212,000円

共益費	18,000円	
敷金	0円	礼金 0円
所在地	東京都中央区日本橋浜町2丁目49-7	
構造・階建	RC 3階部分 / 地上10階、地下0階	
築年月	2020年10月	総戸数 36
間取り	1LDK	専有面積 41.45㎡
契約期間	普通借家2年	開口向き 北西
保険		連帯保証人 指定しない
保証会社		
その他費用	鍵交換費用22,000円 税込、Goodプレミアムα (24Hサポートのみ) 11,000円 税抜(入居時)、住宅総合保険(フレックス)28,000円 非課税(入居時)、Goodプレミアムα 登録料2,000円/税抜(入居時)	
入居時期	即入居可	退去予定日 -

インターネット 使用料無料	オートロック	専用ゴミ置き場	浴室乾燥機	ウォシュレット	エレベーター	礼金0	洗面所独立	照明器具	洗濯機置場室内	バス・トイレ別	コンロ2口
システムキッチン	エアコン	24H換気システム	下駄箱	防犯カメラ	二人入居可	即入居可	フローリング	バルコニー	外観タイル張り		

※現況と図面に相違がある場合は、現況優先となります。

新宿本店 新宿区新宿3-21-4新宿ニュータウンビル1階  
TEL: 03-6279-2032



みずのべや  
水商売のお部屋



あずま通り店 新宿区歌舞伎町1-8-3良川ビル2階  
TEL: 03-6205-5732