

RENECAT導入済物件★消臭抗菌効果が半永久持続  
★家具・家電付賃貸へ変更可★すぐお住まいになれます

0202 号室 専有面積 10.65㎡

間取 1R+ロフト

賃料 73,000円/月

共益費 4,000円/月

Access

JR山手線  
「池袋」駅徒歩 10分



東武東上線  
「北池袋」駅徒歩 11分

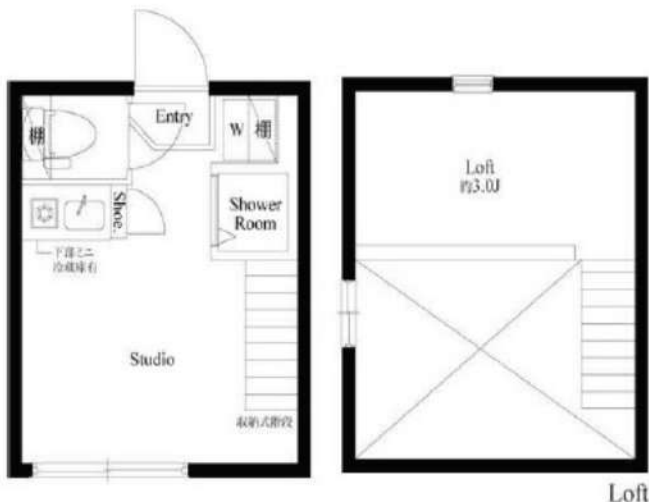
物件概要

所在地 / 東京都豊島区上池袋2丁目26-1  
構造・規模 / 木造 2階建  
総戸数 / 8 戸  
築年月 / 2018年02月15日  
入居日 / 2025年02月25日

契約条件

保証金1ヶ月 (契約時償却)

SC保証システム利用料:家賃総額55%(最低金額5.5万円)  
保証人付プラン:家賃総額の30%(最低金額3万円)  
保証金契約時償却(保証金プランで契約の場合)  
24Hサポート料22,000円/1年・鍵交換代22,000円  
室内抗菌処理代17,600円事務手数料11,000円  
当社指定火災保険(ジック)加入の事(別途費用)  
※賃料口座引落し(口座振替手数料別途有)  
普通賃貸借1年契約(更新型)※  
※1,2回目の更新時5%の賃料改定あり。更新料は1回のみ。  
2回目以降の更新料は無い為、安心して永くお住まいいただけます  
※LPガス(要担保金)/共益費変動不可



Loft

- スタイリッシュな外観
- カラーTVEモニター付きインターホン
- 便利なハンズフリーインターホン
- 防犯性に優れたディンプルキー
- 洋室に快適なエアコン標準装備
- 床フローリング仕様
- オリジナルミニキッチン
- 1ログスコンロ(温度センサー付き)
- 一人暮らしに便利なミニ冷蔵庫
- 暖房便座付き温水シャワートイレ

- ★ネット使い放題(シンク)
- ↑速度等詳細はTEL0570-066-100
- 室内有効活用!階段下収納
- リモコン式居室照明有
- 使い勝手の良いベクチャーレール
- 収納力のあるツール型シューズBOX
- BS(別途費用)
- 24時間コールセンター受付
- 外国籍入居可能・2人入居可能
- 海外審査も可能



24時間安心サポート

設備のトラブルに24時間365日の受付体制

医療健康サービス24

看護師が24時間365日相談可※適用条件有

※図面と現況が異なる場合、現況優先とさせていただきます。  
※退去時清掃費用、更新時更新費用等がございます。

新宿本店

新宿区新宿3-21-4新宿ニュータウンビル1階  
TEL: 03-6279-2032



みずもとや  
水商売のお部屋



あずま通り店

新宿区歌舞伎町1-8-3良川ビル2階  
TEL: 03-6205-5732

# フェニックス池袋参番館 606

物件種別	間取り	賃料	管理費等
マンション	1K	81,000円	8,000円

敷金/保証金	81,000円	礼金/権利金	0円
敷引/償却金		更新料	1ヶ月(新賃料)
更新事務手数料			
その他費用	<small>[-一時金] 鍵交換費用(税込): 27,500円                  [月次費用] 家財保険+付帯サービス(税込): 1,735円                  (備考) ■契約時: 当月分+翌月分の賃料・管理費をお支払い頂きます ■ペット飼育時: 敷金1ヶ月追加(別途飼育相則参照・要申請書) ■解約時: ルームクリーニング費用及び借主負担分の原状回復費用をお支払い頂きます</small>		
物件所在地	東京都豊島区池袋4丁目17-13		
交通	東京メトロ有楽町線 池袋駅 徒歩12分 山手線 池袋駅 徒歩15分 東京メトロ丸ノ内線 池袋駅 徒歩12分		
間取り詳細	6階: 洋室 7.20畳		
構造	鉄筋コンクリート 6階 / 8階建		
面積	21.00㎡	向き	南西
築年月	2011年9月7日	契約期間	普通借家契約 2年
退去日		入居時期	相談
駐車場	要問合せ 駐輪場 バイク置き場		
設備	2口ガス バス・トイレ別 浴室換気乾燥機 エアコン フローリング 室内洗濯機置場 角部屋 二面採光		
入居諸条件	ペット可		
損害保険			
保証会社	必須 トーシンライフ、オリコフォレントインシュア、全保連/保証料: 初回=賃料等×50%、月額=賃料等×1%		
備考	■民泊利用不可 ■自転車: 月額500円 バイク: 月額1,000円 ※要空き確認・2年分一括払い ■部屋タイプ: F ※内装は入居までに変更となる場合がございます ■外国籍相談可(申込条件: 在留カード必須、日本語読み書き出来る方、連帯保証人必須: 日本人又は永住者) ■一部法人保証会社未加入時: 敷金・礼金を各1ヶ月追加 ◆内見予約は『スマート内覧』◆		

外観



その他



※図面と異なる場合は現況を優先となります。

**新宿本店** 新宿区新宿3-21-4新宿ニュータウンワビル1階  
TEL: 03-6279-2032



**みずべば**  
水商売のお部屋



**あずま通り店** 新宿区歌舞伎町1-8-3良川ビル2階  
TEL: 03-6205-5732

# リヴェンティ大泉学園

分譲賃貸マンション

【交通】

西武池袋線『大泉学園』駅 徒歩 8分

## \*物件概要

- 所在地 東京都練馬区東大泉1-11-27
- 構造 鉄筋コンクリート造 地上 5階建て
- 竣工 2020年 3月 ■ 総戸数 51戸

## \*賃貸条件

- 敷金 0ヶ月 礼金 1ヶ月
- 契約期間 2年 ■ 更新料 1.5ヶ月分
- 契約事務手数料 5,500円(税込) ■ 更新事務手数料 5,500円(税込)
- 1年未満解約 違約金として賃料+管理費 1ヶ月分
- 保証会社 にじいろライフ \*必須加入  
保証委託料 【初回】賃料+管理費の80%  
【月次保証料】(賃料+管理費)×1%/月 ※1,000円未満は一律1,000円/月  
年更新無 決済サービス手数料 550円(税込)/月
- にじいろサポート24(火災保険付き) 月額 2,200円(税込)

## \*設備概要

エアコン・室内洗濯機置き場・温水洗浄便座・バストイレ別・独立洗面台  
浴室乾燥機・システムキッチン(2口)・モニター付インターフォン  
オートロック・防犯カメラ・宅配ボックス・敷地内ゴミ置き場  
インターネット:有

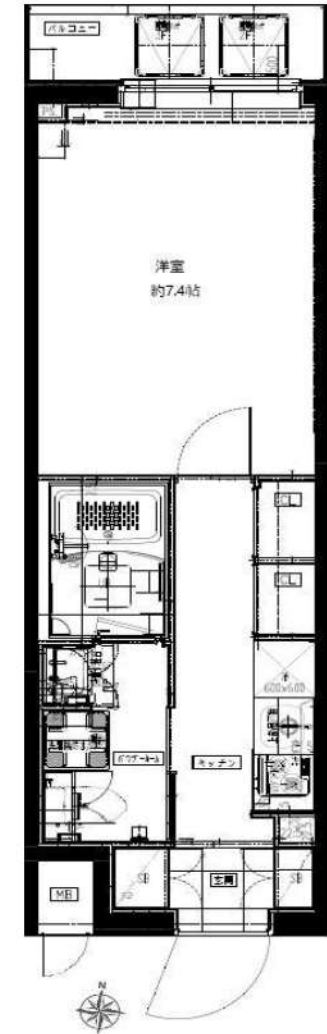
## \*備考欄

- 当社指定引越し業者(必須利用)
- 鍵交換費用 38,500円(税込)
- 賃料発生日 要相談
- 退去時クリーニング費用 賃料1ヶ月+消費税 \*初期費用含まない
- 室内抗菌消毒費用 16,500円(税込) ■ 解約予告 2ヶ月前
- ペット飼育可(小型犬・猫 どちらか1匹のみ) 礼金1ヶ月追加
- 図面と現況が異なる場合は、現況を優先する。

建物管理会社 駐輪場・バイク置き場等の空き状況のお問合せ

■ 株式会社リヴェビルディング TEL 03-6434-0673

号室	賃料	管理費	間取り	m <sup>2</sup>	入居可能時期
213	82,000円	10,000円	1K	25.81	相談



新宿本店 新宿区新宿3-21-4新宿ニュータウンビル1階  
TEL: 03-6279-2032



みずべや  
水商売のお部屋



あずま通り店 新宿区歌舞伎町1-8-3良川ビル2階  
TEL: 03-6205-5732

# ドルチェ池袋ノース式番館NC 903号室

都営三田線「板橋区役所前」駅まで 徒歩4分

## 物件概要

- ◆所在地 : 東京都板橋区仲宿58-9
- ◆構造 : 鉄筋コンクリート造 地上11階建
- ◆築年月 : 平成21(2009)年 6月
- ◆専有面積 : 23.75㎡ ◆バルコニー面積 : 3.60㎡
- ◆間取り : 1K ◆用途 : 住居専用
- ◆総戸数 : 29戸
- ◆建物管理会社 : 日神管財株式会社(03-5360-2081)  
※共用部設備・空き状況は上記へお問合せください

## 契約条件

- ◆敷金 : 1ヶ月 ◆礼金 : 1ヶ月
- ※大手法人等、保証会社未加入の場合は、敷金2ヶ月・礼金2ヶ月
- ◆更新料 : 新賃料1.5ヶ月分
- ◆更新手数料 : 22,000円
- ◆解約予告 : 2ヶ月前
- ◆入居日 : 相談

## その他条件

- ※事務手数料: 13,200円
- ※当社指定家財保険加入義務有(新規・更新): 16,800円~(2年間)
- ※鍵交換費用: 27,500円
- ※保証会社加入義務有(賃料と共益費総額の50%~)
- 次年度以降保証料10,000円~/年(一部、850円~/月 プラン有)
- ※24時間安心サポート加入義務有(2年間): 16,500円
- ※言語対応サービス: 1,500円/月(加入対象者: 外国籍入居者)
- ※退去時基本クリーニング費用: 1,650円/㎡
- ※ペットの飼育不可

## 【設備:専有部】

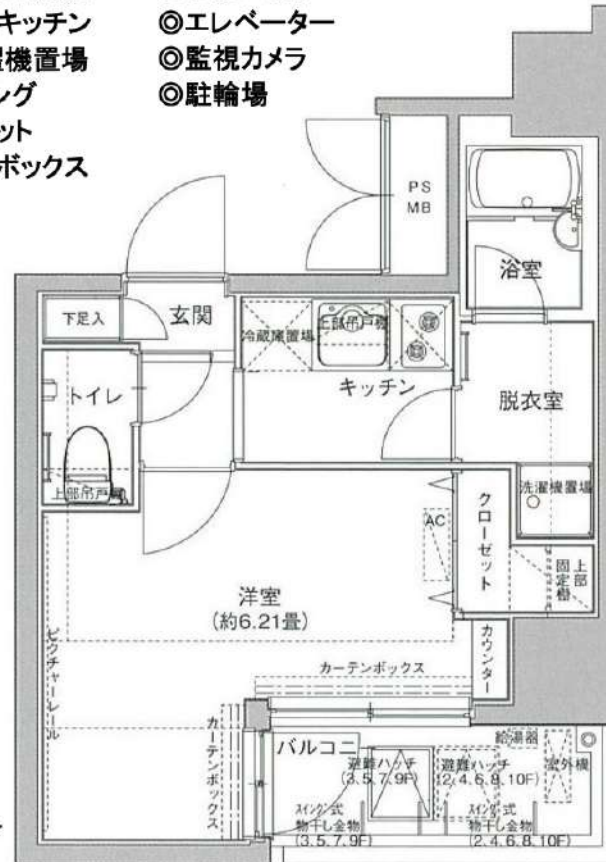
- ◆エアコン
- ◆温水シャワー洗浄機能便座付きトイレ
- ◆浴室換気乾燥機
- ◆システムキッチン
- ◆室内洗濯機置場
- ◆フローリング
- ◆クローゼット
- ◆シューズボックス

## 【設備:共用部】

- ◎オートロック
- ◎TVモニター付インターホン
- ◎宅配ロッカー
- ◎エレベーター
- ◎監視カメラ
- ◎駐輪場

## 分譲賃貸マンション

## 角部屋



賃料	共益費
82,000円	12,000円

※ マイソク内表示、全て税込価格

※ 図面と現況が異なる場合は現況を優先と致します。

新宿本店 新宿区新宿3-21-4新宿ニュータワービル1階  
TEL: 03-6279-2032



みずべや  
水商売のお部屋



あずま通り店 新宿区歌舞伎町1-8-3良川ビル2階  
TEL: 03-6205-5732

西武池袋線「桜台」駅 徒歩10分 西武池袋線「練馬」駅 徒歩15分  
都営大江戸線「新江古田」駅 徒歩12分

FR :

# クレヴィスタ練馬桜台Ⅱ 504

内覧時車は近隣の駐車場へ止めてください。  
敷地内駐車場へは駐車しないで下さい。

東京都練馬区豊玉北3丁目17-15  
面積 25.95㎡ 竣工 2019年7月  
構造 鉄筋コンクリート6階建  
間取り 1K



退去予定日：2024/12/08  
方角：東



\*101はピアノ教室の為、朝から夕方迄ピアノ等の楽器の音が聞こえる可能性があります。

### セールスポイント

管理人が巡回しているので、もしものときも安心です。しっかりとした賃貸物件での生活はいかがでしょうか。二口コンロが付いたマンションです。こちらの物件はマンションです。練馬区エリアの西武池袋線桜台付近で不動産をお探しの方。きっとあなた好みのお部屋が見つかります。お気軽にご連絡ください。

### スマートホーム

スマホアプリ「Space Core」で利用可。お部屋により設置されている機器が異なる場合や、非設置の物件もございますので現地をご確認ください。【機能】①スマートロック②温湿度センサー③室内防犯カメラ④赤外線家電操作機能⑤管理会社とのチャット機能など

\*図面と現況が異なる場合は現況優先になります。



▼賃貸借条件	
賃料	87,000円
共益費	15,000円
契約期間	2年
更新料	新賃料の1ヶ月
▼その他条件	
ペット	不可
法人	可
外国籍	留学生(語学/専/短) 敷金+1.5 社会人・大学生 敷金+1

※法人(保証会社不可):敷金+2ヶ月/礼金+2ヶ月  
※水・風可:敷金+1ヶ月  
※2人同居:敷金+1ヶ月  
※不動産業者入居不可(連保も不可)  
※民泊転貸禁止  
※先行申込可・先行契約不可

▼初期費用	
敷金	0ヶ月
礼金	0ヶ月
保証:イホースカート	緊急連絡先40%
保証:ルームバンク 口振手数料¥330	緊急連絡先40%
保証:GTN	GTN 外国籍の方エポスグローバルプラン 総額家賃の100% +月次費用 総額家賃の2%
その他月額費用	リビングアシスト総合保険 800円
室内清掃費用	55,000円
鍵交換代	33,000円
その他初期費用	書類作成代: 11,000円
入居時期	予定2025年1月中旬

西武池袋線「桜台」駅 徒歩10分 西武池袋線「練馬」駅 徒歩15分  
都営大江戸線「新江古田」駅 徒歩12分

FR :

# クレヴィスタ練馬桜台Ⅱ 504

内覧時車は近隣の駐車場へ止めてください。  
敷地内駐車場へは駐車しないで下さい。

東京都練馬区豊玉北3丁目17-15

構造 鉄筋コンクリート6階建

面積 25.95㎡

竣工 2019年7月

間取り 1K



退去予定日：2024/12/08  
方角：東

\*101はピアノ教室の為、朝から夕方迄ピアノ等の楽器の音が聞こえる可能性があります。

**セールスポイント**  
管理人が巡回しているので、もしものときも安心です。しっかりとした賃貸物件での生活はいかがでしょう。二口コンロが付いたマンションです。こちらの物件はマンションです。練馬区エリアの西武池袋線桜台付近で不動産をお探しの方。きっとあなた好みのお部屋が見つかります。お気軽にご連絡ください。

**スマートホーム**  
スマホアプリ「Space Core」で利用可。お部屋により設置されている機器が異なる場合や、非設置の物件もございますので現地をご確認ください。【機能】①スマートロック②温湿度センサー③室内防犯カメラ④赤外線家電操作機能⑤管理会社とのチャット機能など

\*図面と現況が異なる場合は現況優先になります。


▼賃貸借条件	
賃料	87,000円
共益費	15,000円
契約期間	2年
更新料	新賃料の1ヶ月
▼その他条件	
ペット	不可
法人	可
外国籍	留学生(語学/専/短) 敷金+1.5 社会人・大学生 敷金+1

※法人(保証会社不可):敷金+2ヶ月/礼金+2ヶ月  
※水・風可:敷金+1ヶ月  
※2人入居:敷金+1ヶ月  
※不動産業者入居不可(連保も不可)  
※民泊転貸禁止  
※先行申込可・先行契約不可

▼初期費用	
敷金	0ヶ月
礼金	0ヶ月
保証:イ°スコト°	緊急連絡先40%
保証:ルームバンク 口振手数料¥330	緊急連絡先40%
保証:GTN	GTN 外国籍の方エポスグローバルプラン 総額家賃の100% +月次費用 総額家賃の2%
その他月額費用	リビングアシスト総合保険 800円
室内清掃費用	55,000円
鍵交換代	33,000円
その他初期費用	書類作成代: 11,000円
入居時期	予定2025年1月中旬

# For Rent

# 東京メトロ有楽町線『平和台』駅徒歩6分

## 高級分譲賃貸マンション MAXIV 平和台



**ペット飼育可能**  
 小型犬・猫いずれか1匹  
 (成長時体重10kg以内)  
 ※飼育時は敷金プラス1ヶ月(預かり)  
 退去時: 消臭費・建具清掃費49,500円(税込)  
 借主様負担となります。



※参考写真含む

- 物件概要
- 名称 / MAXIV平和台 (マキシブハイタイ)
  - 所在地 / 東京都練馬区北町6丁目27番22号
  - 構造 / 鉄筋コンクリート造 地上5階建
  - 竣工 / 2017年11月
  - 交通 / 東京メトロ有楽町線・副都心線『平和台』駅徒歩6分  
東武東上線『東武練馬』駅徒歩18分

- 賃貸条件
- 礼金 / 1ヶ月
  - 敷金 / 0ヶ月
  - 更新料 / 新賃料1.5ヶ月分
  - 火災保険 / 18,000円
  - 条件 / 文書事務手数料 5,500円(税込)  
振替事務手数料 330円/月(税込)  
鍵交換費用 27,500円(税込)  
短期解約違約金有(1年未満1ヶ月)  
ステージ安心サポート24 19,800円(税込)
  - その他 / 保証会社加入の上  
保証人不要プランご相談可能  
初回保証料: 毎月支払額の50%  
※学生プラン有り: 初回保証料 10,000円〜  
月額保証料 700円  
※保証会社利用しない場合は、敷金2ヶ月  
※別途留学生プラン有(連帯保証人不要)

●ライオンに因りて●●申込自由●  
 ●電気含むその他ライオンライオン取次業者からご案内  
 事前にのご案内をお願いします! ●別途物件あり

- 1 ■設備概要
- ◇TVモニター付オートロック
  - ◇ウォシュレット
  - ◇浴室換気乾燥機
  - ◇室内防水パン
  - ◇インターネット無料 (C-five)  
※他回線利用不可
  - ◇BS・CSアンテナ
  - ◇バイク置場 (3,500円(税込)/月)
  - ◇駐輪場 (350円(税込)/月 ステッカー代150円(税込)/年)  
※バイク置場・駐輪場、空き要確認
  - ◇2口ガスシステムキッチン
  - ◇エアコン完備
  - ◇独立洗面台
  - ◇エレベーター
  - ◇宅配ボックス・メールボックス
  - ◇CATV (J:COM)
  - ◇防犯カメラ
  - ◇敷地内ゴミ置き場 (24時間ゴミ出し可)

### 【募集条件】

号室	賃料	間取り	専有面積	現況
203	91,500円	1K	26.51㎡	1/26退去予定
311	92,000円	1K	25.81㎡	1/4退去予定

管理費 8,000円



〜ご利用保証会社〜  
 エポスROOM ID・ルームバンクインシュア  
 ★留学生プラン 初回: 毎月支払い合計額の100〜120%  
 (最低保証料 50,000円)  
 ※初回 120%の場合、we chat pay/銀聯カードでの決済可  
 月額保証料 700円  
 ※別途、賃料+管理費の2%の手数料がかかります。  
 外国人サポートプラン利用料 10,800円/年(初年度より)  
 ※初期費用のお支払いにクレジットカード決済をご利用可  
 ※法人様契約の際の諸条件は別途お問い合わせください



※ 退去時、貸主の指定業者による室内のクリーニング費用(44,000円・税込)・エアコン内部洗浄(14,300円・税込/台)は借主様負担となります。

図面と現況が異なる場合は、現況優先と致します

新宿本店

新宿区新宿3-21-4新宿ニートワークビル1階  
 TEL: 03-6279-2032



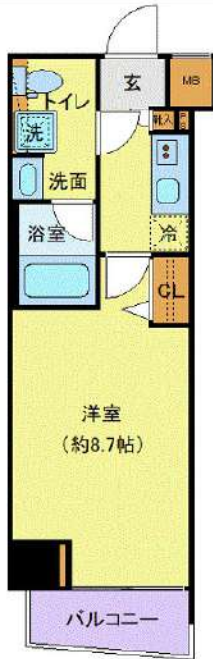
みずいばや  
 水商売のお部屋



あずま通り店

新宿区歌舞伎町1-8-3良川ビル2階  
 TEL: 03-6205-5732

間取り図



基本情報

住所	東京都板橋区大谷口北町 10-6	号室	504
交通	1 東武東上線中板橋駅 徒歩9分	間取り	1K
	2 東武東上線大山駅 徒歩15分	広さ	壁芯25.52㎡
	3 副都心線小竹向原駅 徒歩24分	方角	北東
築年月	2017年11月	構造	RC・12階建
		現況	予定 2024年12月中旬

賃料等

敷金	0ヶ月	礼金	1ヶ月
賃料	108,000円	再契約料	新賃料の1ヵ月
共益費	11,000円		

■鍵交換代33,000円 ■退去時クリーンコート代55,000円 ■事務手数料22,000円 ■退去時精算手数料5,500円 (最終請求時) ■リブクラブ2,200円/月 ■SBI少額短期保険800円/月 ■指定賃貸保証加入 (総賃料100%) ■賃料等引き落とし料330円/月 ■家具家電撤去費用27,500円 (家具家電無し契約を希望の場合) ■短期解約違約金: 賃料1ヶ月分 (1年未満) ■モバイルwifi (50GB)付 ■民泊・簡易宿泊による利用及びそれに伴う広告等は一切禁止 ■法人で保証会社加入無しの場合、敷金1ヵ月 ■ペット可 (小型犬または猫1匹) ■ペット飼育時敷金1ヶ月追加 (退去時全額償却) ■海外審査相談可 ■全物件先行契約になります。 ■事務所・SOHO利用禁止 ■外国籍の方: GTN加入要 (海外審査OK) 初回保証料: 賃料総額100% 月次手数料2,330円 (税込) ■エクセレントシリーズ

設備

エレベーター / 宅配ボックス / フローリング / 家具・家電付 / エアコン / ネット使用料不要 / TVインターホン / 分譲賃貸 / システムキッチン / 給湯 / バストイレ別 / 脱衣所 / 浴室乾燥機 / 温水洗浄便座 / 洗面所独立 / 暖房便座 / クロゼット / オートロック / 敷金不要 / 外国人可 / キャンペーン特集

建物内観



外観画像



SET UP賃貸 (家具・家電付き) 対応

[ 家具・家電付き基本内容 ] 条件はご確認下さい。  
 ●TV ●冷蔵庫 ●レンジ  
 ●ベッド ●デスク ●チェア  
 ●カーテン ●その他備品  
 ※物件により異なる場合がございます。  
 詳しくはお問合せ下さい。



新宿本店 新宿区新宿3-21-4新宿ニュータウンビル1階  
 TEL: 03-6279-2032



みずべや  
 水商売のお部屋



あずま通り店 新宿区歌舞伎町1-8-3良川ビル2階  
 TEL: 03-6205-5732

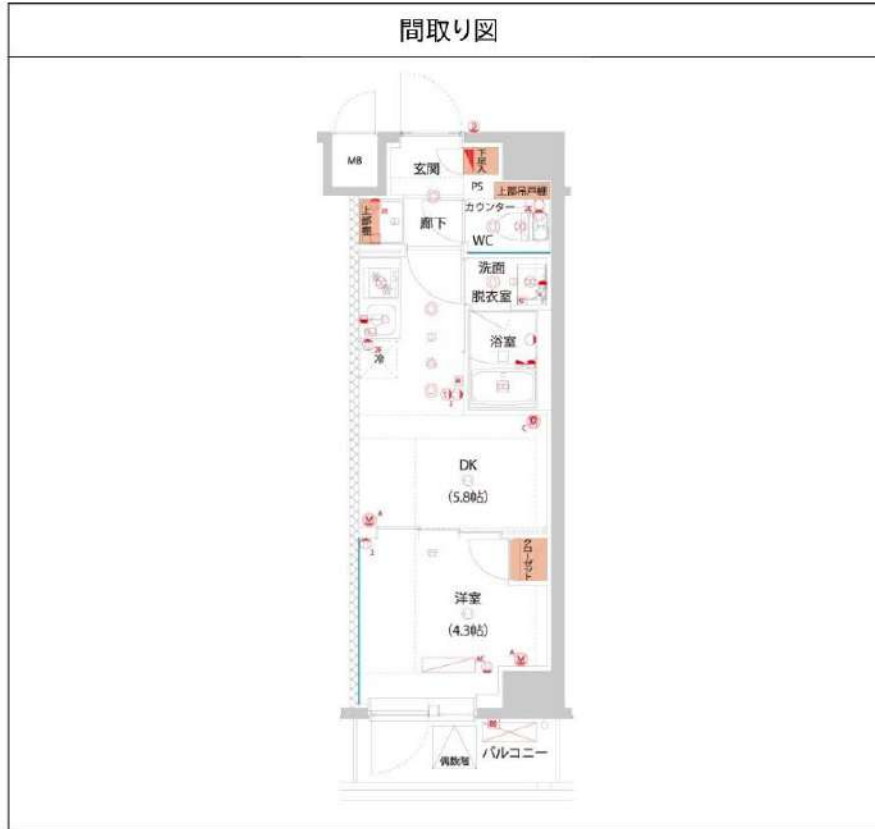


# ハーモニーレジデンス東京サウス大塚 802

物件種別	間取り	賃料	管理費等
マンション	1DK	119,000円	15,000円

## 【Wi-Fiインターネット無料※ファイバーゲート】ペット飼育可 高級分譲賃貸マンション

【Wi-Fiインターネット無料※ファイバーゲート】ペット飼育可 高級分譲賃貸マンション



敷金/保証金	0円	礼金/権利金	0円
敷引/償却金	0円	更新料	1.5ヶ月 (新賃料)
更新事務手数料			
その他費用			
物件所在地	東京都豊島区南大塚1丁目36-9		
交通	山手線 大塚駅 徒歩7分 山手線 巣鴨駅 徒歩9分 都営三田線 巣鴨駅 徒歩8分		
間取り詳細	洋室 4.30畳		
構造	鉄筋コンクリート 8階 / 11階建		
面積	25.50㎡	向き	北西
築年月	2022年9月	契約期間	普通借家契約 2年
退去日		入居時期	即入居
駐車場			
設備	24時間換気システム, 浴室乾燥, ガス給湯, バス・トイレ別, CS, シャワー, 2口コンロ, ガスキッチン, 漏水洗浄便座, エアコン, 室内洗濯機置場, 押入, BS, 人感照明センサー, モニタ付オートロック, シューズボックス, ネット使用料不要, クローゼット, フローリング, 2F以上, トイレ有, ガスコンロ, ユニットバス, バス有, システムキッチン, 洗面化粧台, TVインターホン, デザイナーズ, エレベーター, 外壁タイル張り, 風除室, 宅配BOX		
入居諸条件	ペット可, 事務所不可, 二人入居可		
損害保険	要 23,000円 (2年)		
保証会社	必須 保証会社必須 / ~50%		
備考	■入居中サポート/21450円 ■抗菌代/17600円 ■事務手数料/11000円 ■保証会社必須 / ~50% ■保険/23000円 ■鍵費用/22000円 ■契約期間(2年普借) ※違約金有 ☆AZPの賃料+1万円でスーパーゼロプラン適用 ★50 ■ペット飼育時条件有		

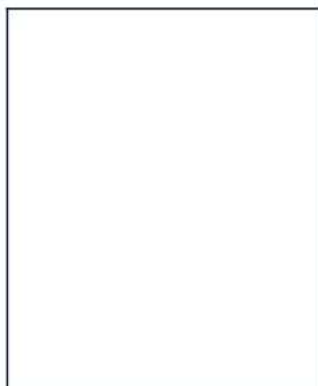
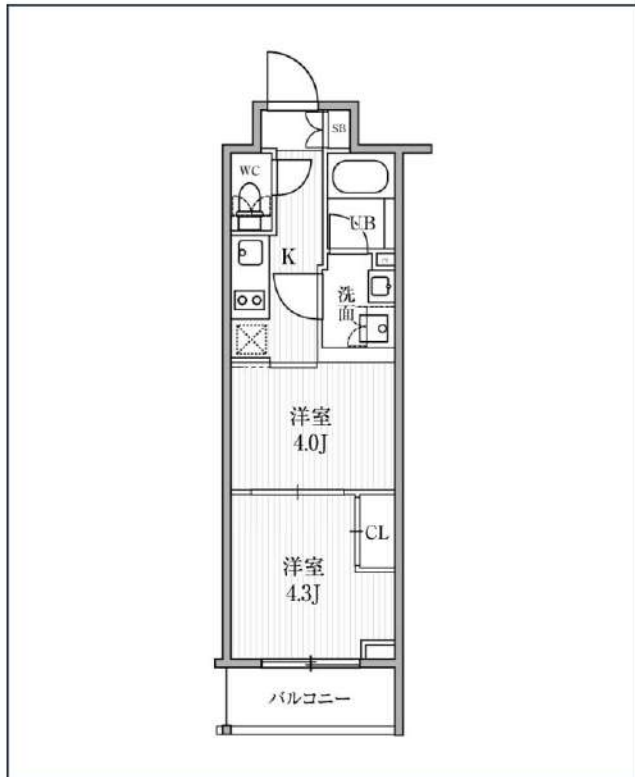
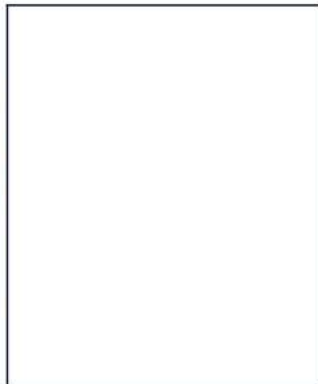
※図面と異なる場合は現況を優先となります。

**新宿本店** 新宿区新宿3-21-4新宿ニュータウンビル1階 TEL: 03-6279-2032
 
**みずべや** 水商売のお部屋
 
**あずま通り店** 新宿区歌舞伎町1-8-3良川ビル2階 TEL: 03-6205-5732



# SYFORME東池袋

東京メトロ有楽町線「東池袋」徒歩4分  
東京メトロ丸ノ内線「新大塚」徒歩10分  
JR山手線「池袋」徒歩15分



号室	賃料
205	123,000円

共益費	10,000円		
敷金	0円	礼金	0円
所在地	東京都豊島区東池袋5丁目15-5		
構造・階建	RC 2階部分 / 地上4階、地下0階		
築年月	2022年10月	総戸数	26
間取り	2K	専有面積	25.58㎡
契約期間	普通借家2年	開口向き	北西
保険		連帯保証人	指定しない
保証会社			
その他費用	鍵交換費用24,200円 税込、Goodプレミアムα (24Hサポートのみ) 11,000円 税抜(入居時)、住宅総合保険(フレックス)20,000円 非課税(入居時)、Goodプレミアムα 登録料2,000円/税抜(入居時)		
入居時期	2025年2月下旬	退去予定日	—

インターネット 使用料無料	オートロック	宅配ボックス	専用ゴミ置き場	浴室乾燥機	追い焚き	ウォシュレット	エレベーター	礼金0	洗面所独立	照明器具	洗濯機置場室内
バス・トイレ別	コンロ2口	システムキッチン	エアコン	24H換気システム	下駄箱	防犯カメラ	光ファイバー	集合ポスト	築2年以内	フローリング	ベランダ・バルコニー

※現況と図面に相違がある場合は、現況優先となります。

**新宿本店** 新宿区新宿3-21-4新宿ニュータワービル1階  
TEL: 03-6279-2032



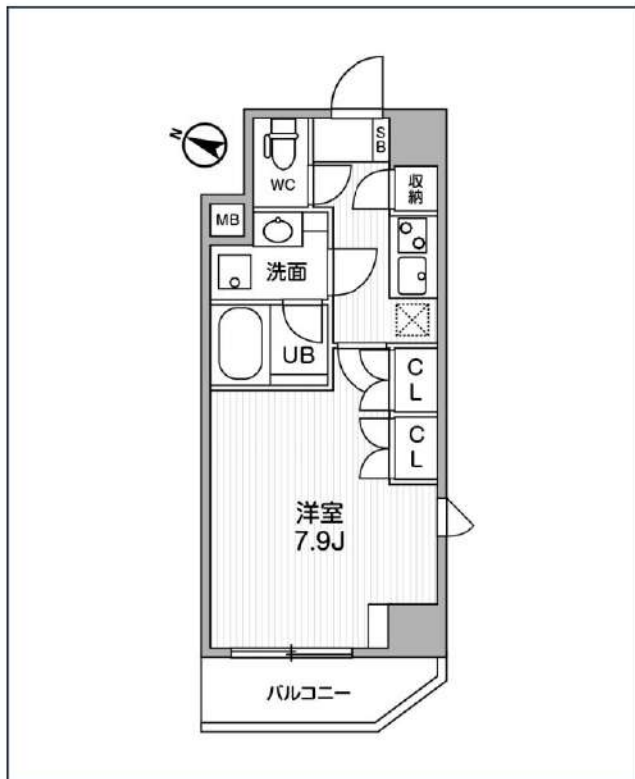
**みずべや**  
水商売のお部屋



**あずま通り店** 新宿区歌舞伎町1-8-3良川ビル2階  
TEL: 03-6205-5732

# ARKMARK巢鴨

JR山手線「巢鴨」徒歩5分  
都営三田線「巢鴨」徒歩5分



号室	賃料
1102	129,500円

共益費	10,000円		
敷金	0円	礼金	0円
所在地	東京都豊島区巢鴨1丁目42-2		
構造・階建	RC 11階部分 / 地上11階、地下0階		
築年月	2020年11月	総戸数	30
間取り	1K	専有面積	26.33㎡
契約期間	普通借家2年	開口向き	西
保険		連帯保証人	指定しない

保証会社			
その他費用	鍵交換費用22,000円 税込、住宅総合保険(フレックス)20,000円 非課税(入居時)、更新料129,500円 非課税(更新時)、ルームクリーニング代(退去時)40,000円/税抜(退去時)		
入居時期	2025年1月下旬	退去予定日	—

■キャンペーン■FR1ヶ月(家賃+共益費)※FR利用時は2年未満の解約は短期解約違約金+FR期間の違約金が発生します。

インターネット使用料無料 オートロック モ配ボックス 専用ゴミ置き場 浴室乾燥機 ウォシュレット エレベーター 礼金0 角部屋 洗面所独立 洗濯機置場室内 バス・トイレ別

コンロ2口 システムキッチン エアコン 24H換気システム 下駄箱 防犯カメラ 集合ポスト フローリング バ란다/バルコニー

※現況と図面に相違がある場合は、現況優先となります。

**新宿本店** 新宿区新宿3-21-4新宿ニューターワビル1階 TEL: 03-6279-2032  
**みずびや** 水商売のお部屋  
**あずま通り店** 新宿区歌舞伎町1-8-3良川ビル2階 TEL: 03-6205-5732