

●インターネット常時接続無料(Wifi付)! ●先行契約必須 ●駐輪場:有(空き要確認)

ミハス荻窪Ⅲ 208号室

1K

85,000円

JR中央線「荻窪」徒歩13分

JR中央線「西荻窪」徒歩15分

共益費6,000円

礼金 85,000円 敷金 85,000円

所在	東京都杉並区南荻窪2丁目22-6		
間取詳細			
構造・階建	鉄骨 2階 / 2階建		
専有面積	22.35㎡	物件種別	アパート
築年月	2022年11月30日	開口向き	
入居時期	2025年2月下	更新料	1ヶ月(新賃料)
損保	要 20,000円 2年	連帯保証人	不要
契約期間	普通借家2年		
保証会社	(エポス) 保証料(初回契約時)50%、保証料(更新時)10000円、保証料(月額)550円、1年更新		
駐車場	無		
入居諸条件	外国人可、ペット不可、ルームシェア不可		
その他費用	鍵交換費用:14,300円、ハウスクリーニング:38,500円(入居時)、Meiho Plus 24:1,320円(月額)		
周辺施設	マルエツプチ南荻窪二丁目店まで500m、オーケー荻窪店まで700m、ミニストップ南荻窪3丁目店まで690m、マツモトキヨシ荻窪店まで1262m		
設備	インターネット使用料無料、フローリング、クローゼット、下駄箱、バス・トイレ別室、浴室乾燥機、シャワートイレ付き、独立洗面台、脱衣所、室内洗濯機置き場、システムキッチン、都市ガス、エアコン1基、24H換気システム		
備考	●先行契約必須 ●学生可(契約名義人は就職している親族に限る) ●法人契約:敷金1ヶ月 ●エアコンクリーニング 11,000円/台		



※掲載情報と現状が異なる場合は現状が優先となります

新宿本店 新宿区新宿3-21-4新宿ニューワールドビル1階
TEL: 03-6279-2032



みざいべや
水商売のお部屋



あずま通り店 新宿区歌舞伎町1-8-3良川ビル2階
TEL: 03-6205-5732

フリーレント(共益費込)1ヶ月キャンペーン中！！
更新時、エアコン・水回り清掃無料でサービスします！

Access

東急田園都市線
「駒沢大学」 駅徒歩 7分

東急田園都市線
「三軒茶屋」 駅徒歩 15分



- お洒落な外観コンクリート打放し
- 安心セキュリティ！オートロックシステム
- 便利なハンズフリーインターホン
- 防犯性に優れたディンプルキー
- 遮音性に優れた床フローリング仕様
- 室内を快適に保つエアコン標準装備(1基)
- オリジナルミニキッチン: 吊戸棚・下収納有
- キッチン1口ガスコンロ(温度センサー付)
- 一人暮らしに便利なミニ冷蔵庫付き
- 清潔な暖房便座付き温水シャワートイレ

- ★ネット無料: イッツコム(モデム設置要)
- ↑速度等詳細はTEL0120-109-199
- 便利な鏡裏収納付きの独立洗面台
- 雨天・外出時に便利で嬉しい! 室内物干し
- 収納力のあるトール型シューズBOX
- CATV: イッツコム※要別途契約・費用
- 収納便利なクローゼット
- ゴミ置場: 近隣に集積所あり
- 学生契約・外国籍・高齢者相談可能
- 2人入居可能



24時間安心サポート

設備のトラブルに24時間365日の受付体制

医療健康サービス24

看護師が24時間365日相談可※運送条件有

※図面と現況が異なる場合、現況優先とさせていただきます。
※退去時清掃費用、更新時更新費用等がございます。

0302 号室 専有面積 18.90㎡

間取 1R

賃料 89,000 円/月

共益費 9,000 円/月

物件概要

所在地 / 東京都世田谷区上馬2丁目4-6
構造・規模 / 鉄筋コンクリート造 4階建
総戸数 / 8 戸
築年月 / 2014年07月31日
入居日 / 2024年12月20日

契約条件

保証金1ヶ月 (契約時償却)

CH保証システム利用料: 家賃総額55% (最低金額5.5万円)

保証金契約時償却

24Hサポート料22,000円/2年・鍵交換代22,000円

室内抗菌処理代17,600円事務手数料11,000円

当社指定賃貸入居者総合保険加入の事(別途費用)

賃料口座引落し(口座振替手数料: 月額550円)

普通賃貸借2年契約

早期解約違約金1年未満: 1ヵ月+FR分

※ネット開通手続き必須(0120-109-199)

↑お早目のご連絡をお勧めします。

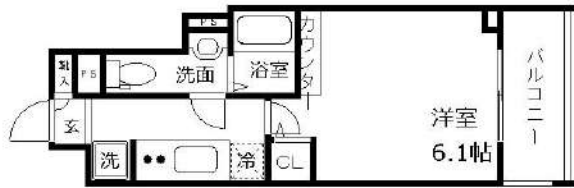
※キャンペーンは12/27までの成約者様限定



※入居審査柔軟に対応致します！海外審査もOKです！

クレヴィスタ方南町II 202号室

家具家電付きプランあり



無料WIFI(50GB)

準備中

準備中

【家具家電付き契約/月額賃料+5,000円】

※家具・家電基本内容※

- テレビ
- 冷蔵庫
- 掃除機
- デスク
- カーテン
- テレビボード
- 洗濯機
- 電子レンジ
- チェア
- ベッド



無料WIFI(50GB)

※海外審査もOKです！（海外向け保証会社有）
※入居審査柔軟に対応いたします！

種目	マンション	
地区	東京都杉並区和泉4丁目37-14	
間取	1K	
賃料条件	賃料	94,000 円
	敷金	- 礼金 1ヶ月
交通	東京メトロ丸ノ内線 方南町駅 徒歩7分	
	京王線 代田橋駅 徒歩18分	
	京王井の頭線 永福町駅 徒歩19分	
建物	構造・規模	鉄筋コンクリート造 4 階建
	専有面積	20.57 m ²
	方角	北

築年月	2020年6月	契約期間	定期賃貸借 2年 再契約料:新賃料1ヶ月
管理費	10,000 円		
その他費用	鍵交換代:30,000円(税別) ハウスクリーニング代:50,000円(税別) 短期解約違約金:半年未満総賃料2ヶ月分 1年未満総賃料1ヶ月分		
建物設備	オートロック / 宅配ボックス / エレベーター / 都市ガス / 給湯設備 / TVモニター付きインターホン / インターネット(無料) / Wi-Fi無料(無制限) / モバイルルーター / クローゼット / バス・トイレ別 / 独立洗面台 / フローリング / 洗濯機置場(室内) / 洋室		
入居時期	ITANDI BB 参照		
保険	1年更新6,000円・CASA利用の場合:2年更新13,000円		
保証会社	①CASA:初回保証料50%月額保証料1.5%(口座振替料込)※海外審査柔軟 ②日本セーフティ(保証人有)初回保証料50%(保証人無)初回保証料60% 月額保証料900円+口座振替料440円 ③K-net:初回保証料50%年更新1万円(口座振替料500円) 【海外審査など外国人向家賃保証】 GTH初回保証料100%(敷金1ヶ月分お預かり)		
備考	その他 保証会社多数提携有です。 家具家電のセット内容変更などご要望があれば、お気軽にお申し付けください。		

※図面と異なる場合は現況を優先となります。
※別部屋の写真の場合もございます。

ITANDI BB

1 ITANDI BBにアクセス
2 この物件を検索
3 内見/申込ボタンを押すだけ

物件詳細・内見予約・入居申し込みすべてこの画面から可能！
※「Web予約」※申込「申込料」は必ずお支払いください。

※媒介物件に関してはレインズのみ掲載中。

新宿本店 新宿区新宿3-21-4新宿ニュータウンビル1階
TEL: 03-6279-2032



みさばち
水商売のお部屋



あずま通り店 新宿区歌舞伎町1-8-3良川ビル2階
TEL: 03-6205-5732

RENECAT導入済物件消臭★抗菌効果が半永久持続
★家具・家電付賃貸へ変更可★すぐお住まいになれます

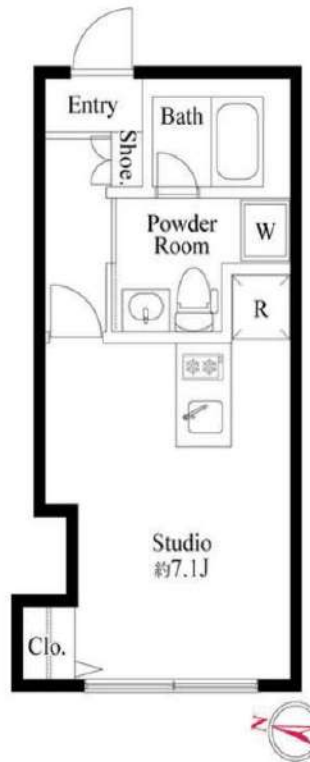
Access

東急田園都市線
「池尻大橋」 駅徒歩 12分

京王井の頭線
「駒場東大前」 駅徒歩 12分



- コンクリート打放しの美しい外観
- カラーTVモニター付オートロックシステム
- 防犯性の高いダブルロック・ディンプルキー
- 防犯サムターン・嫌デッド・ドアガード採用
- 夜間の帰宅でも安心な人感センサーライト
- 床フローリング仕様・快適なエアコン装備
- システムキッチン(対面式・下収納有)
- キッチン2口ガスコンロ(温度センサー付)
- 清潔な暖房便座付き温水シャワートイレ
- 雨天・外出時に便利で嬉しい！室内物干し
- ★インターネット無料
- ↑速度等詳細はTEL0120-922-804
- 便利で嬉しい！お湯張り機能付きバス
- ★雨天・冬は必須！浴室換気乾燥暖房涼風機
- 便利な鏡裏収納付きのシャンプードレッサー
- 照明を自由に演出できるライティングレール
- ↑スポットライトも付属↑
- 収納力のあるトール型シューズBOX
- 24時間受取可能！宅配BOX
- あると便利！敷地内ゴミ置場



0102 号室 専有面積 21.59㎡

間取 1R

賃料 **105,000** 円/月

共益費 15,000 円/月

物件概要

所在地／ 東京都世田谷区池尻4丁目13-6
構造・規模／ 鉄筋コンクリート造 3階建
総戸数／ 11 戸
築年月／ 2018年11月01日
入居日／ 2025年02月14日

契約条件

敷金0ヶ月・礼金0ヶ月

CH保証システム利用料:家賃総額55%(最低金額5.5万円)
24Hサポート料22,000円/2年・鍵交換代22,000円
室内抗菌処理代17,600円事務手数料11,000円
当社指定賃貸入居者総合保険加入の事(別途費用)
※賃料口座引落し(口座振替手数料:550円)
普通賃貸借2年契約
☆キャンペーンは12/27までの成約者様限定

24時間安心サポート

設備のトラブルに24時間365日の受付体制

医療健康サービス24

看護師が24時間365日相談可※通称条件有

※図面と現況が異なる場合、現況優先とさせていただきます。
※退去時清掃費用、更新時更新費用等がございます。



間取り図



基本情報

住所	東京都世田谷区桜2丁目 10-47	号室	207
交通	1 東急世田谷線上町駅 徒歩7分	間取り	1K
	2 小田急小田原線経堂駅 徒歩16分	広さ	壁芯25.65㎡
	3 東急田園都市線桜新町駅 徒歩20分	方角	北東
築年月	2019年4月	構造	RC・4階建
現況	期日指定 2025年1月下旬		

賃料等

敷金	0ヶ月	礼金	1ヶ月
賃料	121,000円	再契約料	新賃料の1ヵ月
共益費	11,000円		

■鍵交換代33,000円 ■退去時クリーンコート代55,000円 ■事務手数料22,000円 ■退去時精算手数料5,500円 (最終請求時) ■リクラブ2,200円/月 ■SBI少額短期保険800円/月 ■指定賃貸保証加入 (総賃料100%) ■賃料等引き落とし料330円/月 ■家具家電撤去費用27,500円 (家具家電無し契約を希望の場合) ■短期解約違約金: 賃料1ヶ月分 (1年未満) ■モバイルwifi (50GB)付 ■民泊・簡易宿泊による利用及びそれに伴う広告等は一切禁止 ■法人で保証会社加入無しの場合、敷金1ヵ月 ■海外審査相談可 ■全物件先行契約になります。 ■事務所・SOHO利用禁止 ■外国籍の方: GTN加入要 (海外審査OK) 初回保証料: 賃料総額100% 月次手数料2,330円 (税込) ■エクセレントシリーズ

設備

エレベーター / 宅配ボックス / フローリング / 家具・家電付 / エアコン / ネット使用料不要 / TVインターホン / 分譲賃貸 / システムキッチン / 給湯 / バストイレ別 / 脱衣所 / 浴室乾燥機 / 温水洗浄便座 / 洗面所独立 / 暖房便座 / クロゼット / オートロック / 敷金不要 / 外国人可 / キャンペーン特集

建物内観



外観画像



SET UP賃貸 (家具・家電付き) 対応

[家具・家電付き基本内容] 条件をご確認ください。

- TV
- 冷蔵庫
- レンジ
- ベッド
- デスク
- チェア
- カーテン
- その他備品

※物件により異なる場合がございます。詳しくはお問合せ下さい。



新宿本店

新宿区新宿3-21-4新宿ニューワークビル1階
TEL: 03-6279-2032



みどろべや
水商売のお部屋



あずま通り店

新宿区歌舞伎町1-8-3良川ビル2階
TEL: 03-6205-5732