

リヴェンティ向島

分譲賃貸マンション

【交通】

東武伊勢崎・大師線/東武亀戸線 『曳舟』駅 徒歩8分

東京メトロ半蔵門線/都営浅草線 『押上』駅 徒歩9分

*物件概要

- 所在地 東京都墨田区向島5-29-10
- 構造 鉄筋コンクリート造 地上 8階建
- 竣工 2010年 3月 ■ 総戸数 27戸

*賃貸条件

- 敷金 0ヶ月 礼金 0ヶ月
- 契約期間 2年 ■ 更新料 1.5ヶ月分
- 契約事務手数料 5,500円(税込) ■ 更新事務手数料 5,500円(税込)
- 1年未満解約 違約金として賃料+管理費 1ヶ月分
- 保証会社 にじいろライフ *必須加入
保証委託料 【初回】賃料+管理費の80%
【月次保証料】(賃料+管理費)×1%/月 ※1,000円未満は一律1,000円/月
年更新無 決済サービス手数料 550円(税込)/月
- にじいろサポート24(火災保険付き) 月額 2,200円(税込)

*設備概要

エアコン・システムキッチン(1口)・モニター付きインターフォン
浴室換気乾燥機・洗浄機能付き便座・室内洗濯機置き場・クローゼット
敷地内ゴミ置き場・宅配ボックス・オートロック・防犯カメラ
インターネット:有

*備考欄

- 当社指定引越し業者(必須利用)
- 鍵交換費用 38,500円(税込)
- 賃料発生日 要相談
- 退去時クリーニング費用 賃料1ヶ月+消費税 *初期費用含まない
- 室内抗菌消毒費用 16,500円(税込) ■ 解約予告 2ヶ月前
- ペット飼育可(小型犬・猫 どちらか1匹のみ) 礼金1ヶ月追加
- 図面と現況が異なる場合は、現況を優先する。

*建物共有部のお問合せ先 駐輪場等の空き状況等

- 株式会社リヴェビルディング(03-6434-0673)

号室	賃料	管理費	間取り	m ²	入居可能時期
603	79,500円	10,000円	1K	20.29	相談



新宿本店 新宿区新宿3-21-4新宿ニューパークビル1階
TEL: 03-6279-2032



みずべや
水商売のお部屋



あずま通り店 新宿区歌舞伎町1-8-3良川ビル2階
TEL: 03-6205-5732

分譲型賃貸マンション

都営新宿線 菊川（東京）駅まで 徒歩6分

都営大江戸線 森下（東京）駅まで 徒歩7分

管理室、メールボックス、システムキッチン、ガスコンロ設置済、2口コンロ、ガスキッチン、バス・トイレ別、脱衣所、浴室乾燥、温水洗浄便座、洗面所にドア、洗面化粧台、バス有、トイレ有、シャワー、エアコン、BS、CS、CATV、ネット使用料不要、電話2回線、ネット専用回線、光ファイバー、TVインターホン、マルチメディアコンセント、インターホン、インターネット専用線配線済み、防犯カメラ、オートロック、カードキー、モニタ付オートロック、給湯、エレベーター、24時間ゴミ出し可、風除室、敷地内ゴミ置き場、宅配BOX、24時間換気システム、冷房、暖房、外壁タイル張り、分譲タイプ、フローリング、室内洗濯機置場、クローゼット、シューズボックス、玄関収納、収納有、人感照明センサー、角住戸、駅まで平坦、閑静な住宅街



グランドコンシェルジュ両国東アジュールコート

賃料	101号室 82,000円		
構造	鉄筋コンクリート造 地上階数 7階		
交通	都営新宿線 菊川（東京）駅まで 徒歩6分		
所在地	東京都墨田区立川 2丁目4-6		
完成	2008年3月	専有面積	20.31m ²
現況	空室	入居時期	相談
敷金	1ヶ月	共益費	5,000円
礼金	2ヶ月	契約終了時 敷金償却	1ヶ月
契約期間	普通 2年間	解約予告	1ヶ月前
更新料	新賃料1ヶ月	火災保険	20,000円(2年)
保証会社	必須	保証人	不要

契約条件

【一時金】 アクト安心ライフ24:16500円 鍵交換代:22000円 【月次費用】 システム利用料:275円 月額保証料:800円

ペット(不可)、外国人入居(相談)、楽器使用(不可)、事務所(不可)、法人(相談)
※賃借人及び入居者は建物の美観を損ねないよう、貸室専用庭の維持管理に努めるものとします。

インターネット使い放題!
★光ケーブル★
(プロバイダ-契約料・通信料不要)
※端末は各自のご負担となります。

※この図面は販売図面をもとに作成しております。図面と異なる場合は現況を優先となります。

★入居前に各種施工ができます！ 防虫施工 22,000円 光触媒コーティング33,000円

新宿本店 新宿区新宿3-21-4新宿ニュータウンビル1階 TEL: 03-6279-2032

みずべや 水商売のお部屋

あずま通り店 新宿区歌舞伎町1-8-3良川ビル2階 TEL: 03-6205-5732

貸マンション

森下駅

プレール・ドゥーク森下II 503

間取り
1K

専有面積
20.80㎡

築年月
2010年02月



チェックポイント！

主要採光面：西向き、ペット相談、分譲タイプ、角部屋、B・T別、B・T同室、浴室乾燥機、トイレ、温水洗浄便座、ガスコンロ可、システムキッチン、クローゼット、室内洗濯機置場、給湯、都市ガス、フローリング、エアコン、CS、BS端子、CATV、光ファイバー、オートロック、モニタ付インターホン、防犯カメラ、バルコニー、エレベーター、宅配BOX



物件種目	貸マンション
最寄駅	森下
間取タイプ	1K
賃貸条件	賃料 83,000円 礼金1ヶ月 敷金なし 保証金なし

物件所在地	東京都墨田区立川1丁目		
交通	都営大江戸線 森下 徒歩4分		
建物	建物名	プレール・ドゥーク森下II 503	
	構造・規模	RC 11階建/5階部分	
	使用部分積	20.80㎡	
	間取内訳	K0 洋6.4 パス0 トイレ0 玄関・廊下0	
築年月	2010年02月	契約期間	2年
管理費等	なし 共益費8,000円/月 雑費なし		
駐車場	なし		
現況	居住中	入居可能時期	2025年1月18日予定
設備	B・T別、B・T同室浴室乾燥機、トイレ、温水洗浄便座、ガスコンロ可、システムキッチン、クローゼット、室内洗濯機置場、給湯、都市ガス、フローリング、エアコン、CS、BS端子、CATV、光ファイバー、オートロック、モニタ付インターホン、防犯カメラ、バルコニー、エレベーター、宅配BOX		
保険等	要 2年		
備考	駅徒歩4分！オートロック付マンション！角部屋・洋室6.4帖 スマートロック登録費：27,500円 木下の消毒サービス：26,400円 定額ルームクリーニング：63,800円 木下の賃貸 友の会費：1,980円/月 更新料：新賃料1.25ヶ月 賃貸保証：加入要 株式会社木下グループ 初回保証料月額総費用の80%、利用手数料550円、継続保証料20,000円 (2) 利用駅1：都営新宿線 森下 徒歩4分 利用駅2：都営大江戸線 両国 徒歩6分		

新宿本店

新宿区新宿3-21-4新宿ニューターワビル1階
TEL: 03-6279-2032



みずべや
水商売のお部屋



あずま通り店

新宿区歌舞伎町1-8-3良川ビル2階
TEL: 03-6205-5732

貸マンション

両国駅

ハーモニーレジデンス両国テラス(ハーモニーレジデンスリョウゴクテラス)
201

間取り
1K

専有面積
25.49m²

築年月
2012年09月



チェックポイント!

バイク置場有,駐輪場有,主要採光面: 東向き,事務所使用不可,ペット相談,保証人不要,二人入居可,デザイナーズ,外観タイル張り,B・T別,シャワー,浴室乾燥機,トイレ,温水洗浄便座,洗面台,洗面所独立,ガスコンロ付,2口コンロ,システムキッチン,クローゼット,シューズボックス,人感センサー付照明,室内洗濯機置場,給湯,都市ガス,フローリング,エアコン,C S,B S端子,モニタ付オートロック,モニタ付インターホン,エレベーター,宅配BOX



物件種目	貸マンション
最寄駅	両国
間取タイプ	1K
賃貸条件	賃料 97,000円 礼金1ヶ月 敷金1ヶ月 保証金なし

物件所在地	東京都墨田区両国1丁目 13-3		
交通	J R 総武・中央緩行線 両国 徒歩4分		
建物	建物名	ハーモニーレジデンス両国テラス(ハーモニーレジデンスリョウゴクテラス) 201	
	構造・規模	R C 13階建/2階部分	
	使用部分積	25.49m ²	
	間取内訳		
築年月	2012年09月	契約期間	2年
管理費等	なし 共益費 15,000円/月 雑費なし		
駐車場			
現況	居住中	入居可能時期	2025年1月16日
設備	B・T別,シャワー浴室乾燥機,トイレ,温水洗浄便座,洗面台,洗面所独立,ガスコンロ付,2口コンロ,システムキッチン,クローゼット,シューズボックス,人感センサー付照明,室内洗濯機置場,給湯,都市ガス,フローリング,エアコン,C S,B S端子,モニタ付オートロック,モニタ付インターホン...		
保険等	要 2年23,000円		
備考	■入居中サポート/21450円 ■抗菌代/17600円 ■事務手数料/11000円 保証金償却:解約時1ヶ月 更新料:新賃料1.5ヶ月 賃貸保証:利用可 保証会社必須/〜50% 利用駅1:都営浅草線東日本橋 徒歩9分 利用駅2:都営新宿線馬喰横山 徒歩10分		

新宿本店

新宿区新宿3-21-4新宿ニュータワービル1階
TEL: 03-6279-2032



みずべや
水商売のお部屋



あずま通り店

新宿区歌舞伎町1-8-3良川ビル2階
TEL: 03-6205-5732

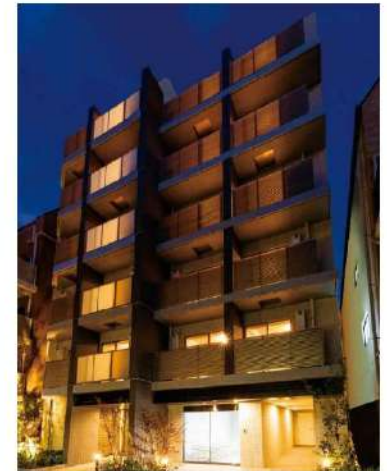
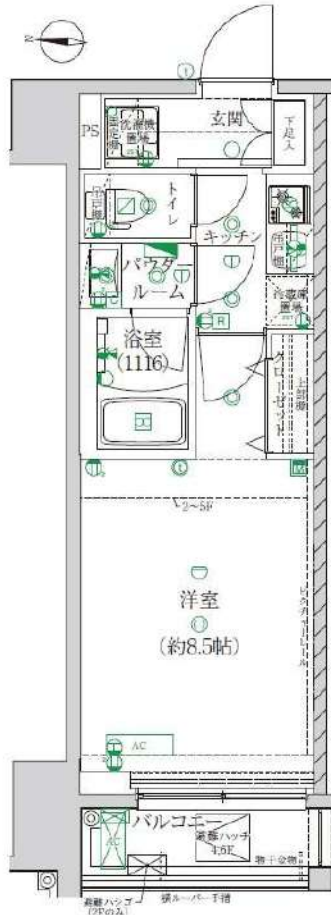
賃料	100,000円
共益費	15,000円

メビウス本所吾妻橋 603号室

所在	東京都墨田区本所4-28-2
建物	構造：鉄筋コンクリート造 所在階：地上7階建 6階部分 総戸数：23戸 築年月：2019年11月
間取り	1K 25.80㎡ (バルコニー3.00㎡)
賃貸条件	敷金：0ヶ月分 礼金：0ヶ月分 更新料：新賃料の1ヶ月分 更新事務手数料：新賃料の0.5ヶ月分 現況：空室 (内見現地) 入居日：即入居 火災保険：加入必須 (18,000円～) 保証会社：加入必須 (新日本信用保証 他) (初回50%～、以降1万円/年) 鍵交換費用：38,500円 (税込) 24時間サポート：16,500円 (税込) /2年 書類作成費用：11,000円 (税込)
設備	オートロック、宅配ボックス、エレベーター、防犯カメラ BS/110°CS、温水洗浄便座、浴室乾燥機、エアコン CATV、ガスコンロ2口、室内洗濯機置場、クローゼット シューズボックス、バルコニー、ネット無料 (シーファイブ)
その他	楽器不可、ペット飼育不可 普通借家2年、解約予告2ヶ月前 短期解約違約金有 賃料共益費1ヶ月 (1年未満)

都営浅草線『本所吾妻橋』駅 徒歩7分

東武スカイツリーライン『とうきょうスカイツリー』駅 徒歩10



※図面と現況が異なる場合は現況優先と致します。退去前の申込は先行契約のみの受付となります。

新宿本店 新宿区新宿3-21-4新宿ニュータウンビル1階
TEL: 03-6279-2032



みずのかわ
水商光のお部屋



あずま通り店 新宿区歌舞伎町1-8-3良川ビル2階
TEL: 03-6205-5732

※入居審査柔軟に対応致します！海外審査もOKです！

プレール・ドゥーク本所吾妻橋VI 201号室

家具家電付き物件



ネット使用料不要



※図面と異なる場合は現況を優先となります。
※別部屋の写真の場合もございます。



【家具家電付き契約】

- テレビ
- 冷蔵庫
- 掃除機
- デスク
- カーテン
- テレビボード
- 洗濯機
- 電子レンジ
- チェア
- ベッド

※家具家電撤去可能：
撤去費用38,500円(税込)

ネット使用料不要

※海外審査もOKです！（海外向け保証会社有）
※入居審査柔軟に対応いたします！



種目	マンション		
地区	東京都墨田区東駒形2丁目 20-5		
間取	1SK		
賃料条件	賃料	121,000 円	
	敷金	-	礼金 1ヶ月
交通	都営浅草線本所吾妻橋駅 徒歩5分 銀座線浅草駅 徒歩7分 都営大江戸線蔵前駅 徒歩12分		
建物	構造・規模	RC造・ 7 階建	
	専有面積	25.59 m ²	
	方角	南	
築年月	2022年9月	契約期間	定期賃貸借 2年 再契約料: 新賃料1ヶ月
管理費	11,000 円		
その他費用	■ 鍵交換代30,000円(税別) ■ 退去時クリーニング代50,000円(税別) ■ 事務手数料20,000円(税別) ■ 指定賃貸保証加入 ■ 家具家電撤去費用35,000円(税別)(家具家電無し契約を希望の場合) ■ 短期解約違約金: 賃料1ヶ月(1年未満) ■ 民泊・簡易宿泊による利用及びそれに伴う広告等は一切禁止 ■ 法人で保証会社加入無しの場合敷金1か月(相談) ■ 全物件先行契約になります。 ■ 事務所・SOHO利用禁止		
建物設備	エレベーター / 宅配ボックス / フローリング / 家具・家電付 / エアコン / TVインターホン / 分譲賃貸 / 南向き / システムキッチン / 給湯 / バストイレ別 / 脱衣所 / 浴室乾燥機 / 温水洗浄便座 / 洗面所独立 / 暖房便座 / オートロック / 敷金不要 / 外国人可		
入居時期	2025年1月下旬		
保険	1年更新6,000円・CASA利用の場合: 2年更新13,000円		
保証会社	①CASA: 初回保証料50%月額保証料1.5%(口座振替料込) ※海外審査柔軟 ②日本セーフティ: (保証人有) 初回保証料50% (保証人無) 初回保証料60% 月額保証料900円+口座振替料440円 ③K-net: 初回保証料50%年更新1万円(口座振替料550円) 【海外審査など外国人向賃貸保証】 GTN初回保証料100%(敷金1ヶ月分お預かり)		
備考	その他 保証会社多数提携有です。 家具家電のセット内容変更などご要望があれば、お気軽にお申し付けください。		

※弊社貸主物件はTANDIにも掲載中(こちらの物件はレインズ掲載のみ)

新宿本店 新宿区新宿3-21-4新宿コートビル1階
TEL: 03-6279-2032



みずべや
水商売のお部屋



あずま通り店 新宿区歌舞伎町1-8-3良川ビル2階
TEL: 03-6205-5732

アイル東京向島参番館 506

墨田区東向島6-1-5

RC造 地上12階建て (2013年12月築)

賃料：145,000円 / 管理費：15,000円

敷金：1ヶ月

礼金：ゼロ

総合保険サポート：1,000円/月

緊急駆け付けサポート：15,000円(税別)

鍵交換代金：30,000円(税別)

保証会社：初回/月額賃料等の50%～ 年/10,000円

※上記枠内の費用必須

※賃料が15日以降の場合、前家賃が必要です
(例外あり)

その他条件等

先行契約優先 法人契約可能

外国籍の方、入居可能 / 海外居住者・留学生の審査OK

外国籍の方 賃料=(賃料・管理費の合計額)に変更

外国籍の方 保証会社エボス(初回100%・月次3%)

保証金1ヶ月追加(解約時償却)

(緊急連絡先 / 日本国内・母国 1名ずつ必要)

包括保険利用可 / 借家人賠償1000万円以上のもの

短期解約違約金の設定あり

(1年以内2ヶ月 / 2年以内1ヶ月)

共用部

駐車場・バイク置場・駐輪場あり

空室状況、使用方法、使用料については下記
共用部管理会社にお問い合わせください。

共用部管理会社： 日神管財㈱
03-5360-2081



外観

間取り

1LDK 43.57㎡ (LDK12.0帖/洋室5.7帖)



最寄り駅

東武伊勢崎線 東向島駅 徒歩3分

京成押上線 京成曳舟駅 徒歩6分

契約期間/更新

契約期間：2年(普通賃貸借契約)

更新：新賃料1ヶ月分 更新事務手数料：20,000円(税別)

現況

空室 / 入居時期：1月下旬 / 内見：現地対応

エントランス



仕様 / 制限

モニター付きオートロック・ドアツーロック・ディンプルキー

システムキッチン・グリル付き3口ガスコンロ・レンジフード・フローリング

バス/トイレ別・浴室乾燥機・ウォシュレット・独立洗面台・室内洗濯機置場

火災報知機・バルコニー・クローゼット・エアコン

宅配BOX・エレベーター・BS・CS・24時間ゴミ出可・防犯カメラ

室内

※広告有効期限2025年2月末まで※ご入居の際は使用細則を十分に理解しご使用いただけます。※現況と図面に差異がある場合現況を優先します。



新宿本店 新宿区新宿3-21-4新宿ニュータウンビル1階
TEL：03-6279-2032



みずべや
水商売のお部屋



あずま通り店 新宿区歌舞伎町1-8-3良川ビル2階
TEL：03-6205-5732

スカイコートTOKYOスカイツリー1001号室

賃貸条件

賃料	158,000円/月		
管理費	12,000円/月		
敷金	無	礼金	無
現況	12月中旬退去予定		

★最寄り駅から徒歩5分以内★

★人気のスカイツリーエリア！★

★4路線3駅利用可能★

物件概要

所在地	東京都墨田区向島1-10-6
間取り	1LDK
専有面積	40.41㎡
構造	鉄筋コンクリート造(RC)
階数/階建	10階/地上 12階建
築年月	2012年8月
総戸数	33戸
管理方式	巡回

契約条件等

契約期間	2年間
更新料	新賃料の1ヶ月
保険	2年間20,000円
鍵交換	35,000円(税別)
保証会社加入	あり 総賃料+550円(収納代行手数料)の50%分
クリーニング費用	退去時65,000円(税別)



設備

エレベーター、モニター付オートロック、エアコン、三ロガスコンロ
浴室換気乾燥機、システムキッチン、宅配ボックス、駐輪場

※現況と図面に相違のある場合は現況を優先致します。



交通

東武伊勢崎線「とうきょうスカイツリー」駅 徒歩5分
都営浅草線「本所吾妻橋」駅 徒歩6分
東京メトロ半蔵門・京成押上線「押上」駅 徒歩10分