

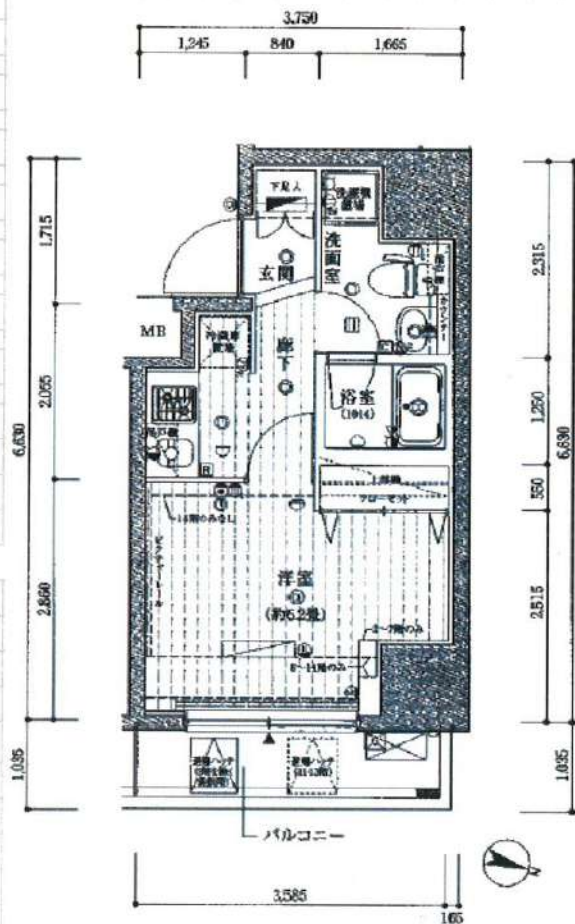
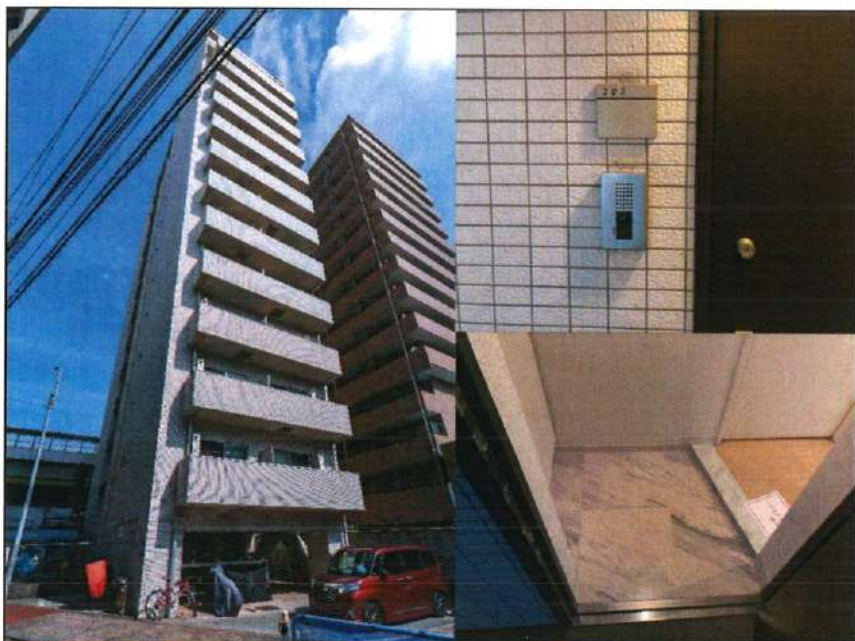
FOR RENT

賃料 72,000 円
管理費 10,000 円

●都営三田線「板橋本町駅」徒歩4分

プレール・ドゥーク板橋本町Ⅱ

203 号室



所在地	東京都板橋区宮本町13-12
間取	1K
建築年月	2008年3月
専有面積	22.72㎡
月額賃料	72,000 円
月額管理費	10,000 円
敷金・礼金	敷金 0 ヶ月 礼金 1 ヶ月
契約期間	普通賃貸借契約 2年間
構造・階層	RC造地上14階建
開口向き	東
現況	空き予定(2025/1/16 退去予定)
引渡	相談
設備等	<ul style="list-style-type: none"> ○エレベーター○敷地内ゴミ置場 ○宅配ボックス○ガス○オートロック○防犯カメラ ○カラーモニター付インターホン○スト別○2口ガスコンロ ○エアコン○ガス○クローゼット○シューズボックス ○室内洗濯機置場○都市ガス温水洗浄便座 ○浴室換気乾燥機○角部屋
備考	<ul style="list-style-type: none"> ●保証会社: 利用必須(賃料総額50%~、月々賃料総額の1.1%) ●早期解約違約金有: 1年未満解約/賃料総額の1ヶ月分 ●解約予告: 2ヶ月前 ●更新料: 新賃料の1ヶ月分 ●更新事務手数料: 新賃料の0.25ヶ月分(税別) ●ルームクリーニング費用: 40,000円(税別)/解約時 ●エアコンクリーニング費用: 15,000円(税別)/基/解約時 ●家財保険料: 18,000円/2年間 ●24時間サポート料: 15,000円(税別)/2年間 ●60歳以上の方は見守りサービスへ別途要加入: 1,500円(税別)/月額 ●鍵交換費用AL運動無: 30,000円(税別)~ / 必須



新宿本店 新宿区新宿3-21-4新宿ニューワールドビル1階
TEL: 03-6279-2032

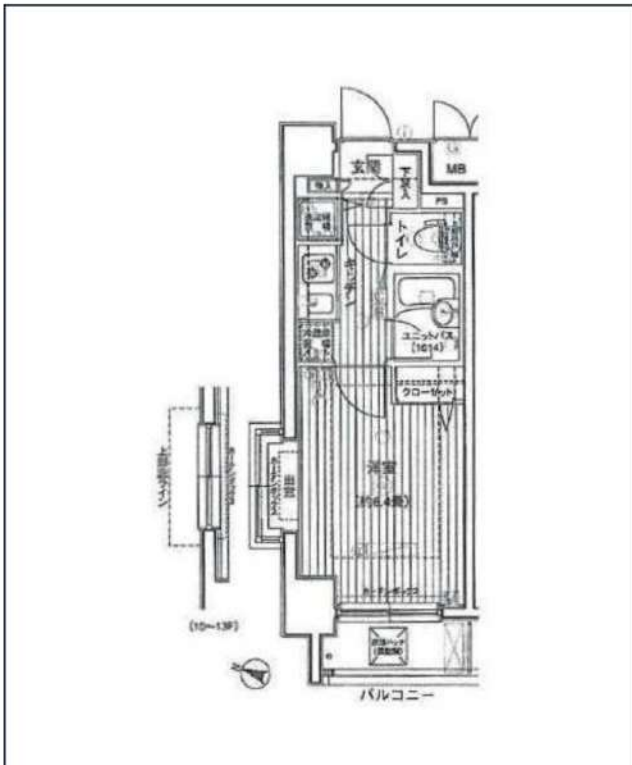


みずべや
水商売のお部屋



あずま通り店 新宿区歌舞伎町1-8-3良川ビル2階
TEL: 03-6205-5732

ヴェルト西巢鴨



バス・トイレ別 コンロ2口 フローリング ベランダ/バルコニー 角部屋 洗面台 2面採光 24Hゴミ置き場 クローゼット 下駄箱 光ファイバー 集合ポスト
 ※現況と図面に相違がある場合は、現況優先となります。

都営三田線「西巢鴨」徒歩1分
 都電荒川線「新庚申塚」徒歩4分
 都電荒川線「西ヶ原四丁目」徒歩5分

号室	賃料
1101	75,000円

管理費	10,000円		
敷金	0ヶ月	礼金	1ヶ月
その他費用	鍵交換費用38,500円、契約事務手数料5,500円(入居時)、にじいろサポート24/火災保険付2,200円(月額)、室内消毒代16,500円(入居時)		
所在地	〒170-0001 東京都豊島区西巢鴨4丁目10-2		
構造・階建	SRC 11階部分 / 13階		
築年月	2002年8月	専有面積	21.75㎡
間取り	1K	開口向き	南西
契約期間	普通借家2年	更新料	1.5ヶ月(新賃料)
保険		更新事務手数料	5500円税込み
保証会社	にじいろライフ 保証料(初回契約時)80%、保証料(月額)1%、最低月額保証料1000円～+決済サービス料550円税込		
退去予定日		入居時期	相談
備考	・退去時クリーニング代 賃料1ヶ月+消費税 ・短期解約違約金有 1年未満解約の場合、賃料・管理費総額1ヶ月分 ・解約予告2ヶ月前 ・日本国籍の方のみ ・法人契約不可		

・光ファイバー(要確認)・BS/CS/CATV(要確認)・駐輪場(空要確認) ・退去前の申込は先行契約です・入居時、貸主指定引越し業者利用必須 ※利用無しの場合は申込受付できかねます・空室物件は原則お申込から2週間以内での賃料発生日設定となります

駐輪場等の空き確認はこちらへ→ 株式会社大京アステージ 03-4329-1300

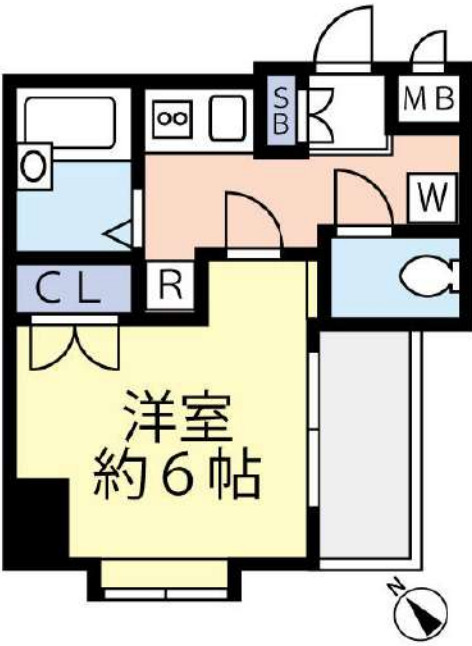
新宿本店 新宿区新宿3-21-4新宿ニューターワビル1階
TEL : 03-6279-2032

みずべや
水商売のお部屋

あずま通り店 新宿区歌舞伎町1-8-3良川ビル2階
TEL : 03-6205-5732

間取り **1K**
 専有面積 **20.90m²**
 築年月 **2005年01月**

最寄駅	大塚駅
間取タイプ	1K
賃貸条件	賃料 79,000円
	礼金1ヶ月 敷金なし 保証金なし



物件所在地	東京都豊島区東池袋5丁目40-7		
交通	JR山手線 大塚 徒歩6分		
建物	建物名	グランヴァン東池袋II(グランヴァンヒガシイケブクロツ) 0203	
	構造・規模	RC 11階建/2階部分	
	使用部分積	20.90m ²	
	間取内訳		
築年月	2005年01月	契約期間	2年
管理費等	なし 共益費10,000円/月 雑費なし		
駐車場			
現況	居住中	入居可能時期	2025年3月上旬予定
設備	B・T別浴室乾燥機、トイレ、温水洗浄便座、2口コンロ、システムキッチン、グリル収納スペース、シューズボックス、室内洗濯機置場、洗濯機置場、給湯、都市ガス、フローリング、エアコン、オートロック、モニタ付インターホン、防犯カメラ、エレベーター、宅配BOX		
保険等	要 2年18,000円		
備考	※入居可能日はあくまで予定です※1年未満の解約の場合、違約金1ヶ月※2年未満の解約の場合、違約金0.5ヶ月※クリーニング費用(退去時):38,500円(税込)※解約予告:45日前★敷金ゼロキャンペーン(ルームクリーニング費用は退去時支払いになります)★退去前は先行契約のみ★建物管理:日本ハウズイング㈱:03-3341-9245★担当:齋藤 GVサポート(2年間):16,500円 契約事務手数料:13,200円 更新料:新賃料1.5ヶ月 賃貸保証:加入要 ※入居可能日はあくまで予定です※1年未満の解約の場合、違約金1ヶ月※2年未満の解約の場合、違約金0.5ヶ月※クリーニング費用(退去時):38,500円(税込) 鍵交換代等:有 33,000円〜 利用駅1:東京メトロ丸ノ内線 新大塚 徒歩5分 利用駅2:東京メトロ有楽町線 東池袋 徒歩11分		

貸マンション

チェックポイント!

- 外観タイル張り ●閑静な住宅街 ●B・T別 ●浴室乾燥機 ●トイレ ●温水洗浄便座 ●2口コンロ ●システムキッチン ●グリル ●収納スペース ●シューズボックス ●室内洗濯機置場 ●洗濯機置場 ●給湯 ●都市ガス ●フローリング ●エアコン ●オートロック ●モニタ付インターホン ●防犯カメラ ●エレベーター ●宅配BOX

この図面は物件情報の一部を抜粋して掲載しております。(現況優先) 入居日・引渡日変更や付帯条件、別途料金等が発生する場合がありますのでご確認ください。

新宿本店 新宿区新宿3-21-4新宿ニュータワービル1階
 TEL: 03-6279-2032



みずべや
 水商売のお部屋



あずま通り店 新宿区歌舞伎町1-8-3良川ビル2階
 TEL: 03-6205-5732



メイクスデザイン武蔵関WEST 403

賃貸マンション



駅近物件・バストイレ別・ネット無料のお部屋です♪

1K	専有面積	25.50㎡
賃料	83,000円	
管理費	12,000円	
礼金	1ヶ月	敷金 1ヶ月
入居時期	予定 2025年02月下旬～3月上旬	

◆アクセス

西武新宿線「武蔵関」駅徒歩 4分

◆物件概要

- ・住所/東京都練馬区関町北2丁目 16-4
- ・構造/鉄筋コンクリート造地上階数 4階
- ・築年数/2017年6月
- ・駐車場/無・駐輪場/設備有・バイク置き場/設備有 ※設備有の場合は要問い合わせ
- ・向き/東
- ・契約期間/普通借家契約 2年
- ・更新料/新賃料の 1.5 ヶ月+更新事務手数料16,500円(税込)

◆初期費用

- ①保証委託料/にじいろ◎月額保証料：賃料+管理費の1%※最低保証料1,000円 ◎初回保証委託料：賃料+管理費の80%
- ②決済手数料：毎月550円(税込)
- ③損害保険/有り 火災保険 24ヶ月 23,000円
- ④当月分分割賃料
- ⑤翌月分賃料
- ⑥その他費用/安心入居サポート(税込・必須):22,000円 鍵交換費用(税込・必須):33,000円

◆入居諸条件

ペット(相談)、ルームシェア(相談)、外国人入居(相談)、学生専用(相談)、楽器使用(相談)、高齢者(相談)、子供(不可)、事務所(不可)、性別(不問)、単身(可)、二人入居(相談)、法人(可)、未成年契約(不可)

◆設備

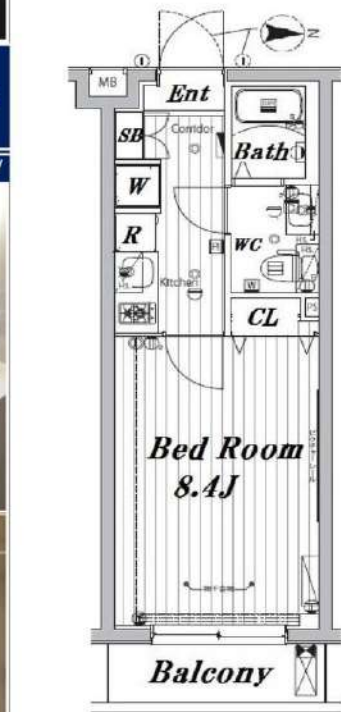
2F以上、オートロック、ダブルロック、ティンブルキー、モニター付オートロック、最上階、デザイナーズ、外壁タイル張り、防犯カメラ、メールボックス、セキュリティ会社加入済、24時間換気システム、2ロコンロ、BS、CS、インターホン、エアコン、ガスコンロ設置済、ガス給湯、クローゼット、システムキッチン、シューズボックス、ネット使用料不要、バス・トイレ別、フローリング、マルチメディアコンセント、ユニットバス、温水洗浄便座、高速ネット対応、室内洗濯機置場、人感照明センサー、洗面化粧台、暖房、浴室乾燥、24時間ゴミ出し可、エレベーター、宅配BOX、敷地内ゴミ置き場

◆備考

短期解約違約金有(1年末満解約：賃料+管理費1.5ヶ月分)
2ヶ月前解約予告
先行申込可
法人契約の場合：礼金1ヶ月追加で法人規定ご相談可能
退去時ルームクリーニング費用(税込)：44,000円
退去時エアコン内部洗浄費用(税込)：16,500円/台
ネット無料：Wiz 全戸一括型、使用時の環境・状況により速度が低下する場合は有
ペット：小型犬または猫2匹まで 1匹につき敷金1ヶ月追加、退去時償却
楽器：但し消音機能付き・アップライトピアノ、ドラム、声楽不可・居住者よりクレームがあった場合即時使用中止

◆周辺施設

- ・ドン・キホーテ essence(イッパ) 関町店
- ・essence(イッパ) 関町店
- ・イッパ 関町店
- ・ドン・キホーテ essence関町店



※図面と異なる場合は現況を優先となります。
※資料発生日は申込から原則2週間となります。

新宿本店 新宿区新宿3-21-4新宿ニュータワービル1階
TEL：03-6279-2032



みずばや
水商売のお部屋



あずま通り店 新宿区歌舞伎町1-8-3良川ビル2階
TEL：03-6205-5732

ベルシード池袋本町 306

物件種別	間取り	賃料	管理費等
マンション	1K	88,000円	15,000円

《必須》ベルプラス[家財保険/設備トラブル24時間駆け付け/騒音・近隣トラブルサポート]【月額:2200円(税込)】

【建物管理会社:株式会社ベルテックス TEL:03-6304-5597】 ペット種類・インターネット・BS・CS・駐車場・バイク置き場・駐輪場など共有部分に関しては建物管理会社にご確認下さい ※ペット可の場合は敷金積増(償却)となります。


外観



その他



間取り図



敷金/保証金	0円	礼金/権利金	88,000円
敷引/償却金		更新料	1.5ヶ月(新賃料)
更新事務手数料	0円		
その他費用	[一時金] 鍵交換費用(必須): 33,000円, 室内抗菌代(必須): 13,000円 [月次費用] ベルプラス(必須): 2,200円		
物件所在地	東京都豊島区池袋本町2丁目29-15		
交通	東武東上線 北池袋駅 徒歩8分 東武東上線 下板橋駅 徒歩8分 埼京線 板橋駅 徒歩14分		
間取り詳細	洋室 8.10畳		
構造	鉄筋コンクリート 3階 / 9階建		
面積	25.52㎡	向き	北
築年月	2019年9月	契約期間	普通借家契約 2年
退去日	2025年2月7日	入居時期	2025年3月中旬 予定
駐車場			
設備	システムキッチン, CS, BS, 温水洗浄便座, 浴室乾燥, 洗面所独立, クローゼット, シューズボックス, バストイレ別, シャワー, ガスコンロ, ガスコンロ設置済, 2口コンロ, エアコン, 室内洗濯機置場, オートロック, フローリング, TVインターホン, ネット使用料不要, 24時間換気システム, 2F以上, インターホン, モニタ付オートロック, 給湯, 光ファイバー, 洗面化粧台, 洗面台, 脱衣所, 暖房便座, 当社管理物件, 浴室暖房, 分譲タイプ, 宅配BOX, 防犯カメラ, エレベーター, 敷地内ゴミ置き場, メールボックス, 管理室, セキュリティ会社加入済		
入居諸条件	ペット相談, ルームシェア相談, 飲食店不可, 外国人相談, 楽器使用不可, 高齢者相談, 子供相談, 事務所不可, 性別不問, 単身可, 二人入居相談, 法人可		
損害保険			
保証会社	必須 指定保証会社: 初回契約時: 50%, [リロ: 月1,000円][URAG: 1万円/年(月330円)][カーサ: 月1%][エゴス: 月1.3%][ジャックス: 月額保証料1%]		
備考	内見・申込はいい生活スクエア 【必ず】 図面はいい生活スクエアより取得ください 《必須》ベルプラス[家財保険/設備トラブル24時間駆け付け/騒音・近隣トラブルサポート]【月額:2200円(税込)】 短期解約違約金: 1年未満は総賃料2ヶ月分, 1年以上1.5年未満は総賃料1.5ヶ月分。ペット飼育可能な場合は敷金積増/償却となります。法人様申込の場合、条件によっては礼金増額になる場合がございます。		

新宿本店

新宿区新宿3-21-4新宿ニューターワビル1階
TEL: 03-6279-2032



みずべや

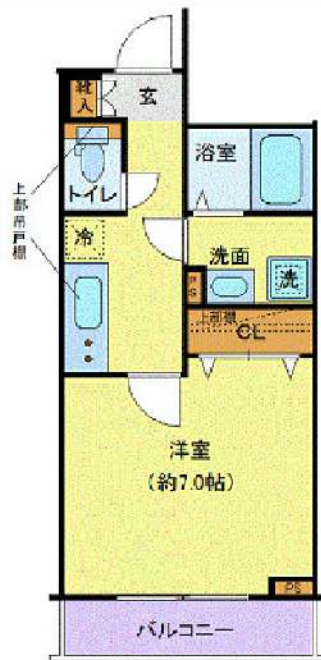
水商売のお部屋



あずま通り店

新宿区歌舞伎町1-8-3良川ビル2階
TEL: 03-6205-5732

間取り図



基本情報

住所	東京都練馬区関町東2丁目 6-12	号室	505		
交通	1	西武新宿線武蔵関駅 徒歩5分	間取り	1K	
	2	西武新宿線上石神井駅 徒歩15分	広さ	壁芯25.75㎡	
	3	中央線吉祥寺駅 徒歩38分	方角	西	
築年月	2018年11月	構造	RC・5階建	現況	期日指定 2025年2月上旬

賃料等

敷金	0ヶ月	礼金	1ヶ月
賃料	96,000円	再契約料	新賃料の1ヵ月
共益費	11,000円		

■鍵交換代33,000円 ■退去時クリーンコート代55,000円 ■事務手数料22,000円 ■退去時精算手数料5,500円 (最終請求時) ■リブクラブ2,200円/月 ■SBI少額短期保険800円/月 ■指定賃貸保証加入 (総賃料100%) ■賃料等引き落とし料330円/月 ■家具家電撤去費用38,500円 (家具家電無し契約を希望の場合) ■短期解約違約金: 賃料1ヶ月分 (1年未満) ■モバイルwifi (50GB)付 ■民泊・簡易宿泊による利用及びそれに伴う広告等は一切禁止 ■法人で保証会社加入無しの場合、敷金1か月 ■ペット可 (小型犬または猫1匹) ■ペット飼育時敷金1ヶ月追加 (退去時全額償却) ■ペット飼育申請手数料22,000円 (税込) ■海外審査相談可 ■全物件先行契約になります。 ■事務所・SOHO利用禁止 ■外国籍の方: GTN加入要 (海外審査OK) 初回保証料: 賃料総額100% 月次手数料2,330円 (税込) ■プレミアムシリーズ

設備

エレベーター / 宅配ボックス / フローリング / 家具・家電付 / エアコン / ネット使用料不要 / TVインターホン / 分譲賃貸 / システムキッチン / 給湯 / バストイレ別 / 脱衣所 / 浴室乾燥機 / 温水洗浄便座 / 洗面所独立 / クロゼット / オートロック / 最上階 / 敷金不要 / 外国人可 / キャンペーン特集

建物内観



外観画像



SET UP賃貸 (家具・家電付き) 対応

[家具・家電付き基本内容] 条件をご確認ください。

- TV
- 冷蔵庫
- レンジ
- ベッド
- デスク
- チェア
- カーテン
- その他備品

※物件により異なる場合がございます。詳しくはお問合せ下さい。



新宿本店

新宿区新宿3-21-4新宿ニュータウンビル1階
TEL: 03-6279-2032



みずいばや
水商売のお部屋



あずま通り店

新宿区歌舞伎町1-8-3良川ビル2階
TEL: 03-6205-5732

クレイシア大山

分譲賃貸マンション



写真はイメージです
 ※長泊利用禁止
 ※ペット飼育不可
 ※インターネット詳細に関しては建物管理会社へご確認ください

- 保証会社加入必須
- 新日本信用保証
 - ①初回資料総額4.0% (年額1万円)
 - ②初回資料総額8.0% (年額2万円)
 - ③学生プラン初回3万円4年間年額無
 - (5年目～年額1万円)※要学生証コピー
 - 口座振替手数料 216円(税込)/月
 - クレディセゾン
 - ①初回資料総額4.0% (年額1万円更新)
 - ※資料(管理費込)が15万円以上年額1.4万円
 - ②学生プラン初回1.5万円年額1万円※要学生証コピー

号室	賃料		
501	114,000円		
管理費	10,000円		
敷金	1ヶ月	礼金	1ヶ月
所在地	東京都板橋区 氷川町39-7		
交通	都営三田線 板橋区役所前 徒歩4分 東武東上線 大山 徒歩7分		
構造	鉄筋コンクリート(RC造) 5階建		
専有面積	36.25㎡	開口部方位	北東
総戸数	21戸	間取り	1LDK
築年月	2008/08	契約期間	2年
入居日	1月下旬 12/18退去(入居中)		
設備等	都市ガス, 公共下水, 宅配BOX, バス・トイレ別, 浴室乾燥機, 追い焚き機能, 室内洗濯機置き場, 角部屋, 最上階の物件, 2人入居可, ガスコンロ, パルコニー, エレベーター, エアコン, 防犯カメラ, 温水洗浄便座, モニタ付オートロック, ゴミ置場, インターネット接続可, シリンダーキー(ディンプル), ダブルロックキー		
備考	※365日以内の解約の場合、短期解約違約金 賃料(管理費込)1ヶ月分 ※更新事務手数料: 新賃料の0.5ヶ月分 ※ルームクリーニング代(退去時支払): 60,500円(税込) FAST ASSIST24/月額: 1,100円(税込) 室内除菌消臭代: 8,800円(税込) 鍵交換料: 35,200円(税込) 保険料: 20,000円 2年 解約予告: 1ヶ月前		

図面が現状と異なる場合は現状優先とします。
 更新料: 新賃料の1ヶ月分

新宿本店 新宿区新宿3-21-4新宿ニュータワービル1階
 TEL: 03-6279-2032



みずべや
 水商売のお部屋



あずま通り店 新宿区歌舞伎町1-8-3良川ビル2階
 TEL: 03-6205-5732