

スカイコート新宿落合第6

301号室

オートロック 宅配ボックス インターネット対応 CATV導入 エレベーター

◆内見予約は『スマート内覧』◆

【外観】

【間取り図】



※図面と現状が異なる場合は現状優先となります。

賃料	73,000円		
管理費等	10,000円	間取り	1K
敷金	1ヶ月	礼金	1ヶ月
償却金	-	保証金	-
物件種別	マンション		
建物所在地	東京都新宿区上落合3丁目32-1		
交通	都営大江戸線 中井 徒歩6分 西武新宿線 中井 徒歩7分		
間取詳細	洋室(5.5畳)		
構造・規模	鉄筋コンクリート4階建3階		
専有面積	18.48㎡	向き	北西
築年月	2000年3月16日	契約期間	2年
入居時期	即時	更新料	1ヶ月(新賃料)
設備	1口ガス バス・トイレ別 エアコン フローリング 室内洗濯機置場		
その他費用	[一時金] 鍵交換費用(税込): 27,500円 [月次費用] 家財保険+付帯サービス(税込): 1,735円 [備考] ■契約時: 当月分+翌月分の賃料・管理費をお支払い頂きます ■解約時: ルームクリーニング費用及び借主負担分の原状回復費用をお支払い頂きます		
保証会社	必須 トーシンライフ、オリコフォレントインシュア、全保連 保証料: 初回=賃料等×50%、月額=賃料等×1%		
備考	■民泊利用不可 ■駐輪場: 有 ※諸条件要確認 ■部屋タイプ: A1 ■外国籍相談可(申込条件: 在留カード必須、日本語読み書き出来る方、連帯保証人必須: 日本人又は永住者) ■一部法人保証会社未加入時: 敷金・礼金を各1ヶ月追加		

情報更新日 2024年11月30日

新宿本店

新宿区新宿3-21-4新宿ニューワークビル1階
TEL: 03-6279-2032



みずべや
水商売のお部屋



あずま通り店

新宿区歌舞伎町1-8-3良川ビル2階
TEL: 03-6205-5732

アイコート代々木 104

複数路線利用可能な好立地♪通勤・通学に便利★



●インターネット無料：レジデンシャルインターネット（最大通信速度1Gbps・埋込式Wi-Fi）●駐輪場：建物全体で7台まで・バイク不可●エアコン1基（洋室）●シューズボックス・変見がある場合は残置物



住所		
東京都 渋谷区初台2-23-15		
アクセス		
●京王線 初台駅 徒歩8分 ●小田急小田原線 参宮橋駅 徒歩13分		
賃料		共益費
79,000円		3,000円
敷金	礼金	敷金償却
--	--	-
その他費用		間取り
●Art Club <月額> 1,320円 (税込) ●鍵交換代 33,000円 (税込) ●諸経費 1,100円 (税込)		1R
		専有面積
		16.21㎡
保証会社		
全保連：契約時月額賃料の50% (最低保証料20,000円) 1年毎に13,000円 GTN：月額費用の60% (加入料下限30,000円) 月額保証料2% (最低保証料1,000円) ※外国籍の方		
契約形態	契約期間/解約予告	
普通借家	2年/1ヶ月前通知	
更新料	更新事務手数料	
新賃料の1ヶ月分	-	
構造/所属階	築年月	総戸数
木造 3階建て/1階	2021年10月	9戸
退去予定日	入居可能目安	
2024年12月15日	2025年1月中旬	
備考		
●Art Club：家財保険・24時間対応「が」作をセにした特「-197」●諸経費：書類作成・郵送料金●契約開始後2年未満解約の場合違約金1ヶ月（賃料+共益費）有●退去時クリーニング費用32,500円（税別）●退去時エアコン洗浄費用1台10,000円（税別）		

■申込時注意 ●個人契約時：入居者本人のみ契約可●スカイレント保証：学生・アルバイト・派遣社員・無職の方は連帯保証人必須●大手法人契約時：普通借家契約の相談可●広告期限：2024年12月末迄●現況優先。写真は同物件・別部屋の場合有●消費税額：適用税率に準ずる●図面の寸法：目安であり現況優先●洗濯パン寸法：外寸●カーテンレール寸法：高さは固定ランナー下から床マイナス1cm、幅は固定ランナーの端から端まで

新宿本店 新宿区新宿3-21-4新宿コートワビル1階
TEL：03-6279-2032



みずいべや
水商売のお部屋



あずま通り店 新宿区歌舞伎町1-8-3良川ビル2階
TEL：03-6205-5732

ZOOM新宿下落合

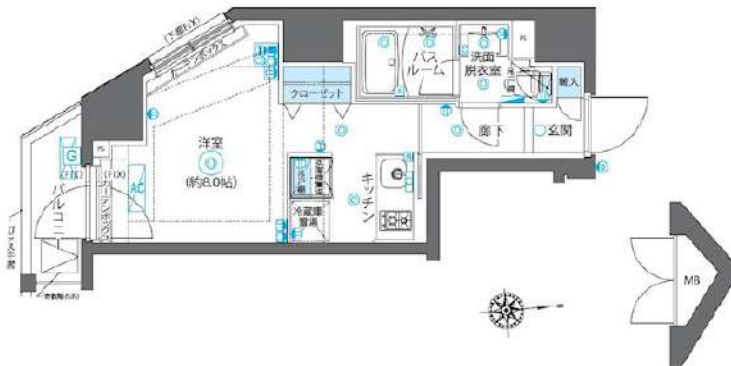
201号室

TVモニタ付オートロック 宅配ボックス インターネット無料 Wi-Fi完備 CATV導入 エレベーター

【デザイナーズマンション】【ペット可】◆内見予約は『スマート内覧』◆

【外観】

【間取り図】



※図面と現状が異なる場合は現状優先となります。

賃料	101,000円		
管理費等	12,000円	間取り	1R
敷金	1ヶ月	礼金	1ヶ月
償却金	-	保証金	-
物件種別	マンション		
建物所在地	東京都新宿区下落合4丁目2-6		
交通	西武新宿線 下落合 徒歩3分 山手線 高田馬場 徒歩11分		
間取詳細	洋室(8畳)		
構造・規模	鉄筋コンクリート 11階建 2階		
専有面積	25.47㎡	向き	南
築年月	2018年10月3日	契約期間	2年
入居時期	即時	更新料	1ヶ月(新賃料)
設備	2口ガス 独立洗面台 脱衣室 浴室換気乾燥機 追焚 温水洗浄便座 エアコン 角部屋 二面採光		
その他費用	[一時金] 鍵交換費用(税込): 33,000円 [月次費用] 家財保険+付帯サービス(税込): 1,735円 [備考] ■契約時: 当月分+翌月分の賃料・管理費をお支払い頂きます ■ペット飼育時: 敷金1ヶ月追加(別途飼育細則参照・要申請書) ■解約時: ルームクリーニング費用及び借主負担分の原状回復費用をお支払い頂きます		
保証会社	必須 トーシンライフ、オリコフォレントインシュア、全保連 保証料: 初回=賃料等×50%、月額=賃料等×1%		
備考	■民泊利用不可 ■自転車: 月額500円 バイク: 月額1,000円~2,000円 ※要空き確認・2年分一括払い ■部屋タイプ: A ■外国籍相談可(申込条件: 在留カード必須、日本語読み書き出来る方、連帯保証人必須: 日本人又は永住者) ■一部法人保証会社未加入時: 敷金・礼金を各1ヶ月追加		

情報更新日 2024年11月29日

新宿本店 新宿区新宿3-21-4新宿ニューワークビル1階
TEL: 03-6279-2032



みずべや
水商売のお部屋



あずま通り店 新宿区歌舞伎町1-8-3良川ビル2階
TEL: 03-6205-5732

間取り図



基本情報

住所	東京都新宿区歌舞伎町2丁目 18-5	号室	1610
交通	1 都営大江戸線東新宿駅 徒歩2分	間取り	1K
	2 山手線新宿駅 徒歩9分	広さ	壁芯24.95㎡
	3 副都心線東新宿駅 徒歩2分	方角	東
築年月	2007年9月	構造	RC・18階建
現況	期日指定 2025年1月中旬		

賃料等

敷金	0ヶ月	礼金	1ヶ月
賃料	140,000円	再契約料	新賃料の1ヵ月
共益費	11,000円		

■鍵交換代33,000円 ■退去時クリーンコート代55,000円 ■事務手数料22,000円 ■退去時精算手数料5,500円 (最終請求時) ■リブクラブ2,200円/月 ■SBI少額短期保険800円/月 ■指定賃貸保証加入 (総賃料100%) ■賃料等引き落とし料330円/月 ■家具家電撤去費用27,500円 (家具家電無し契約を希望の場合) ■短期解約違約金: 賃料1ヶ月分 (1年未満) ■モバイルwifi (50GB)付 ■民泊・簡易宿泊による利用及びそれに伴う広告等は一切禁止 ■法人で保証会社加入無しの場合、敷金1か月 ■海外審査相談可 ■全物件先行契約になります。 ■事務所・SOHO利用禁止 ※連帯保証人必須となります ※※ ■外国籍の方: GTN加入要 (海外審査OK) 初回保証料: 賃料総額100% 月次手数料2,330円 (税込) ■エクセレントシリーズ

設備

家具・家電付 / カーテン付 / 冷蔵庫 / 電子レンジ / 洗濯機 / ベッド / テレビ / オートロック / 敷金不要 / 外国人可 / キャンペーン特集

建物内観



外観画像



SET UP賃貸 (家具・家電付き) 対応

[家具・家電付き基本内容] 条件をご確認下さい。
 ●TV ●冷蔵庫 ●レンジ
 ●ベッド ●デスク ●チェア
 ●カーテン ●その他備品
 ※物件により異なる場合がございます。
 詳しくはお問合せ下さい。



新宿本店 新宿区新宿3-21-4新宿ニュータワービル1階
 TEL: 03-6279-2032



みずいべや
 水商売のお部屋



あずま通り店 新宿区歌舞伎町1-8-3良川ビル2階
 TEL: 03-6205-5732

ハーモニーレジデンス神楽坂ヒルズsecond

405 号室

賃料	共益費	礼金	敷金	償却
144,000 円	15,000 円	1 ヶ月	1 ヶ月	1 ヶ月

【W-Fiインターネット無料!※FGBB】 ペット可 高級賃貸マンション



建物所在地	東京都新宿区山吹町12-16	区分	
交通	東京メトロ有楽町線/江戸川橋 徒歩5分 東京メトロ東西線/神楽坂 徒歩8分 JR中央・総武線/飯田橋 徒歩21分		
構造・規模	鉄筋コンクリート造 地上:6階	種別	マンション
専有面積	25.80 m ²	入居時期	03/09
竣工年月	2019/9/6	方角	西

賃貸条件	<ul style="list-style-type: none"> ■契約/普通借家契約 ■契約期間/2年 ■解約予告/2ヶ月前 ■更新料/新賃料 1.5ヶ月 ■更新事務手数料 22,000円(税込) ■短期解約違約金 敷礼プラン時(1年未満の解約時総賃料の1ヶ月)AZP・SZPプラン時(1年未満の解約時総賃料2ヶ月分、1年以上2年未満の解約時総賃料1ヶ月分) 	<ul style="list-style-type: none"> ■入居中サポート/21,450円 ■室内抗菌処理代/17,600円 ■事務手数料/11,000円 ■鍵費用/22,000円 ■火災保険/22,000円 ■保証会社加入必須 ■シノケンコミュニケーションズ必須 ■ペット飼育時共益費3500円追加※犬・猫いずれか1匹(小型犬50cm以下、10kg以下)
------	--	--

特約事項	<ul style="list-style-type: none"> ■指定電力案内有(契約自由) ■入居時誓約書等提出必須
------	--

設備	システムキッチン、2口ガスキッチン、バス・トイレ別、ユニットバス、温水洗浄付き暖房便座、24換気浴室換・乾・暖、室内洗濯機置場、独立洗面台、洋室、フローリング、24時間換気システム、人感センサー付き玄関照明、2F以上、エアコン、BS対応、CS110°対応、CATV対応、インターネット無料、都市ガス、排水(公共下水)、シューズインクローゼット、インターホン(TV)、TVモニター付オートロック、エレベーター、バルコニー、宅配ボックス、メールボックス、駐輪場、バイク置場、ペット1匹飼育可
----	---

■口振手数料:~660円 ■保証会社の更新料:10,000円~
 ■クリーニング費用(~30㎡/55,000円)
 ■2人以上入居の場合、共益費1,000円増額
 ※上記費用は物件によって異なる場合がございます。詳細は直接お問い合わせください。
 図面と現状が相違する場合、現状優先となります。



新宿本店 新宿区新宿3-21-4新宿ニューワークビル1階
TEL: 03-6279-2032

みずべや
水商売のお部屋

あずま通り店 新宿区歌舞伎町1-8-3良川ビル2階
TEL: 03-6205-5732

RENECAT導入済物件★消臭抗菌効果が半永久持続
★家具・家電付賃貸へ変更可★すぐお住まいになれます

Access

JR中央線
「中野」駅徒歩 13分

東京メトロ東西線
「中野」駅徒歩 13分



0601 号室 専有面積 36.10㎡

間取 1LDK

賃料 **154,000** 円/月

共益費 15,000 円/月

物件概要

所在地 / 東京都中野区本町4丁目45-9
構造・規模 / 鉄骨造 9階建
総戸数 / 14 戸
築年月 / 2017年05月26日
入居日 / 2025年02月08日

契約条件

保証金2ヶ月 (契約時償却)

保証システム利用料:家賃総額55%(最低金額5.5万円)
保証金契約時償却(保証金プランで契約の場合)
24Hサポート料22,000円/1年・鍵交換代22,000円
室内抗菌処理代17,600円事務手数料11,000円
当社指定賃貸入居者総合保険加入の事(別途費用)
※賃料口座引落し(口座振替手数料:550円)
※追加キー1本22,000円
普通賃貸借1年契約(更新型)※
※1、2回目の更新時5%の賃料改定あり。更新料は1回のみ。
2回目以降の更新料は無い為、安心して永くお住まいいただけます



24時間安心サポート

設備のトラブルに 24時間 365日の受付体制

医療健康サービス 24

看護師が 24時間 365日相談可※通院条件有

※図面と現況が異なる場合、現況優先とさせていただきます。
※退去時清掃費用、更新時更新費用等がございます。

- スタイリッシュな外観
- カラーTVモニターホン
- 防犯性の高いディンプルキー
- セキュリティー付きエレベーター
- お掃除楽々床フローリング仕様
- エアコン2基標準装備
- 2口システムガスキッチン・グリル付
- バスルームとトイレを独立
- 清潔な温水シャワートイレ
- 室内洗濯機置場有り
- ★お湯張り・追い焚き機能付きバス
- ★雨天や冬は必須浴室換気乾燥暖房機
- パウダールーム独立洗面台
- 収納力便利な大型クローゼット
- シューズBOX
- インターネット引込可(別途費用)
- 24時間受取可能宅配BOX
- 敷地内ゴミ置き場
- 駐輪場初回登録料5,500円
- 2人入居・外国籍入居可能/海外審査可能



新宿本店 新宿区新宿3-21-4新宿ニュータウンビル1階
TEL: 03-6279-2032



みずべば
水商売のお部屋



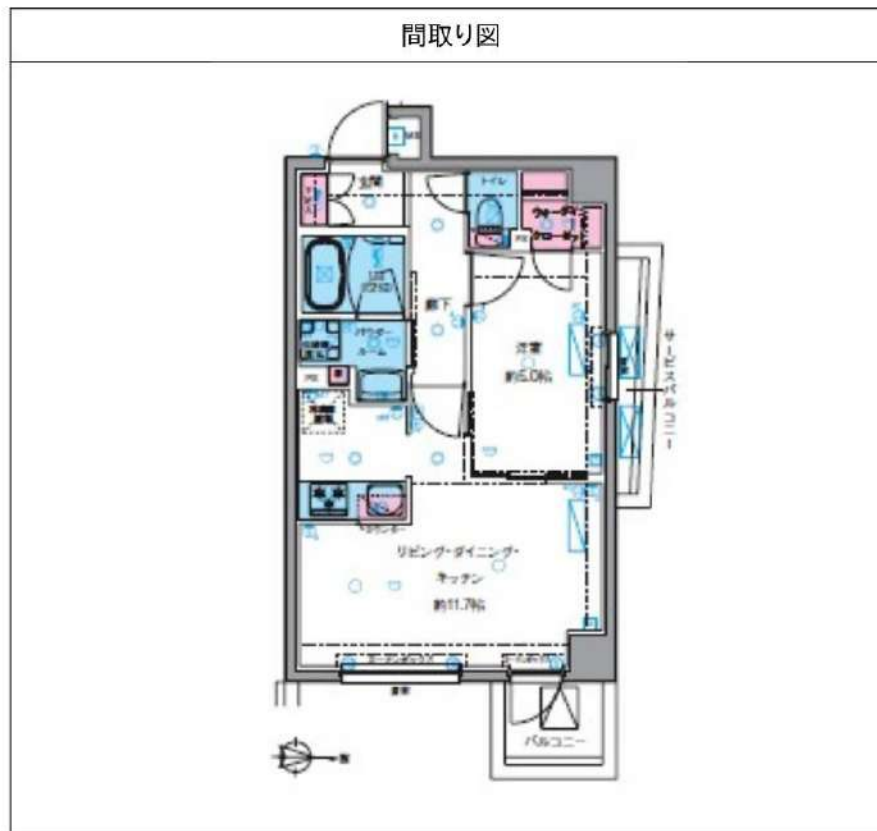
あずま通り店 新宿区歌舞伎町1-8-3良川ビル2階
TEL: 03-6205-5732

ジェノヴィア四谷三丁目グリーンヴェール 215

物件種別	間取り	賃料	管理費等
マンション	1LDK	230,000円	15,000円

★フリーレント1ヶ月付き(賃料のみ)★【Wi-Fiインターネット無料!※ファイバーゲート】ペット可 築浅高級賃貸マンション

★フリーレント1ヶ月付き(賃料のみ)★【Wi-Fiインターネット無料!※ファイバーゲート】ペット可 築浅高級賃貸マンション



敷金/保証金	230,000円	礼金/権利金	0円
敷引/償却金	0円	更新料	1ヶ月(新賃料)
更新事務手数料			
その他費用			
物件所在地	東京都新宿区大京町18-17		
交通	東京メトロ丸ノ内線 四谷三丁目駅 徒歩7分 東京メトロ丸ノ内線 新宿御苑前駅 徒歩8分 都営大江戸線 国立競技場駅 徒歩10分		
間取り詳細	LDK 11.70畳		
構造	鉄筋コンクリート 2階 / 10階建		
面積	40.40㎡	向き	東
築年月	2020年6月	契約期間	普通借家契約 2年
退去日		入居時期	即入居
駐車場	バイク置き場		
設備	浴室乾燥, ガス給湯, バス・トイレ別, CS, シャワー, 2口コンロ, ガスキッチン, 温水洗浄便座, エアコン, 室内洗濯機置場, 押入, BS, モニタ付オートロック, シューズボックス, ネット使用料不要, クローゼット, フローリング, トイレ有, ガスコンロ, ユニットバス, バス有, システムキッチン, 洗面化粧台, TVインターホン, デザイナーズ, エレベーター, 外壁タイル張り, 宅配BOX		
入居諸条件	ペット可, 事務所不可, 二人入居相談		
損害保険	要 21,000円(2年)		
保証会社	可 エポス・セゾン40%		
備考	<ul style="list-style-type: none"> ■更新料/新賃料の1.00ヶ月 ■エポス・セゾン40% ■保険/21000円 ■鍵費用/22000円 ■エアコン内部洗浄費/0円/一基 ■必要書類 申込時/公的身分証明, 収入証明 ■契約時/住民票 ■ペット ■短期違約金あり (その他募集条件等、詳細は仲介業者様専用サイトをご確認ください)		

※図面と異なる場合は現況を優先となります。

新宿本店 新宿区新宿3-21-4新宿ニュータワービル1階 TEL: 03-6279-2032

みずべや 水商売のお部屋

あずま通り店 新宿区歌舞伎町1-8-3良川ビル2階 TEL: 03-6205-5732

