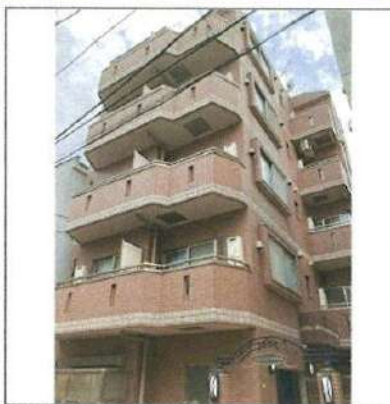


物件種目	[住居用] マンション		
物件名	ニューキャッスル中野新橋		
号室名	401 (4階部分)		
所在地	〒164-0013 東京都中野区弥生町1丁目30-13		
交通	丸ノ内方南「中野新橋」徒歩7分 大江戸線「西新宿五丁目」徒歩11分 丸ノ内線「中野坂上」徒歩12分		
建築構造	鉄筋コンクリート造 地上5階 総戸数14戸		
間取タイプ	1K[5.4xK]		
専有面積	17.29㎡	開口部方位	北
築年	2007年03月		
現況/入居時期	退去予定(11/29) / 2024年12月中旬		
賃料	77,000 円		
共益費・管理費	3,000円		
敷金	1ヶ月		
礼金	1ヶ月		
保証金	償却・敷引	1ヶ月	
更新料	1ヶ月		
契約期間	2年間		
町内会費			
駐車場			
備考			
インターネット:NTTフレッツ光			
設備			
【位置】角部屋 【キッチン】給湯器(都市ガス)・ガスコンロ(2口)・システムキッチン【水廻り】風呂(ユニットバス)・トイレ(水洗)・洗面台(浴室内)・浴室乾燥機・暖房便座・シャワートイレ・バス・トイレ別・洗濯機置場(室内) 【冷暖房】エアコン(冷暖房) 【収納】シューズボックス【放送・通信】光ファイバー・インターネット対応 【セキュリティ】オートロック・宅配BOX・防犯カメラ・インターホン(カメラ付き) 【その他】専用ごみ置場・自転車置場・電気・ガス(都市ガス)・水道(公営)・排水(公共下水)・バルコニー/ベランダ・24時間換気システム・フローリング・室内物干			
条件			
【条件】ペット相談・外国人契約可能・単身者限定・保証会社利用必須			



ペット相談



宅配ボックス



オートロック



※ この資料は物件の概略紹介資料になります。写真、間取図面、設備、概要などが現況と異なる場合は現況優先となります。

特記事項:

インターネット:NTTフレッツ光・webサービス広告掲載[要確認]・チラシ、雑誌等掲載広告[要確認]・保証会社:保証会社利用必須 保証会社利用必須 初回40%  
次年度1万円~ 申込によって異なりますのでご確認ください。・保険:保険料加入 火災保険 2年契約 20,000円・契約事務手数料:11,000円(税込/契約時)・  
24hサポート(2年毎):16,500円(税込/契約時)・消臭抗菌費:16,500円(税込/契約時)・カギ交換費用:29,700円(税込/契約時)・更新事務手数料:11,000円  
(税込/更新時)・エアコンクリーニング費用:16,500円(税込/退去時)1台あたり

※現況優先

※個人の転貸禁止

※短期解約違約金有(6ヶ月以内解約時賃料管理費の2ヶ月分、1年以内解約時賃料管理費の1ヶ月分)

※敷金退去時償却※ペット飼育相談可(要相談・敷1積み増しかつ償却)

※空き予定物件はすべて先行契約のご案内となります。先行申込は受け付けておりません。

新宿本店 新宿区新宿3-21-4新宿ニュータワービル1階  
TEL:03-6279-2032



みずべや  
水商売のお部屋



あずま通り店 新宿区歌舞伎町1-8-3良川ビル2階  
TEL:03-6205-5732



# フェニックス西新宿参番館 208

物件種別	間取り	賃料	管理費等
マンション	1K	84,000円	8,000円

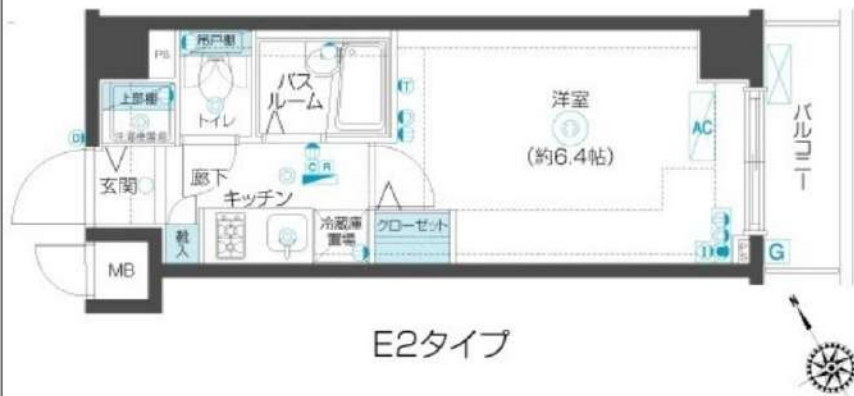
敷金/保証金	84,000円	礼金/権利金	84,000円
敷引/償却金		更新料	1ヶ月(新賃料)
更新事務手数料			
その他費用	<small>[-一時金] 鍵交換費用(税込): 27,500円                  [月次費用] 家財保険+付帯サービス(税込): 1,735円                  (備考) ■契約時: 当月分+翌月分の賃料・管理費をお支払い頂きます ■ペット飼育時: 敷金1ヶ月追加(別途飼育相則参照・要申請書) ■解約時: ルームクリーニング費用及び借主負担分の原状回復費用をお支払い頂きます</small>		
物件所在地	東京都新宿区西新宿5丁目18-10		
交通	都営大江戸線 西新宿五丁目駅 徒歩4分 都営大江戸線 都庁前駅 徒歩9分 東京メトロ丸ノ内線 中野坂上駅 徒歩10分		
間取り詳細	2階: 洋室 6.40畳		
構造	鉄筋コンクリート 2階 / 5階建		
面積	20.35㎡	向き	南東
築年月	2011年10月4日	契約期間	普通借家契約 2年
退去日	2024年10月26日	入居時期	2024年11月中旬
駐車場	駐輪場		
設備	2口ガス バス・トイレ別 独立洗面台 浴室換気乾燥機 室内洗濯機置場 フローリング エアコン		
入居諸条件	ペット可		
損害保険			
保証会社	必須 トーシンライフ、オリコフォレントインシュア、全保連/保証料: 初回=賃料等×50%、月額=賃料等×1%		
備考	■民泊利用不可 ■自転車: 月額500円 (契約時2年間一括払い※台数要確認) ■部屋タイプ: E2 ◆内見予約は『スマート内覧』◆■外国籍相談可(申込条件: 在留カード必須、日本語読み書き出来る方、連帯保証人必須: 日本人又は永住者)※内装は入居までに変更となる場合がございます		

外観



その他

間取り図



E2タイプ

※図面と異なる場合は現況を優先となります。

新宿本店

新宿区新宿3-21-4新宿ニュータウンビル1階  
TEL: 03-6279-2032



みずべや  
水商売のお部屋



あずま通り店

新宿区歌舞伎町1-8-3良川ビル2階  
TEL: 03-6205-5732

# メインステージ青山 305号室

東京メトロ千代田線・半蔵門線・銀座線・田園都市線  
「表参道」駅まで 徒歩7分  
JR山手線・埼京線・井の頭線・東京メトロ東横線・副都心線  
銀座線・半蔵門線・田園都市線 「渋谷」駅まで 徒歩10分

## 物件概要

- ◆所在地 : 東京都渋谷区渋谷2-3-19
- ◆構造 : 鉄筋コンクリート造 地上6階建
- ◆築年月 : 平成13(2001)年 8月
- ◆専有面積 : 20.65㎡ ◆バルコニー面積 : 2.37㎡
- ◆間取り : 1K ◆用途 : 住居専用
- ◆総戸数 : 38戸
- ◆建物管理会社 : 株式会社クリアコミュニティ(03-6824-9550)  
※共用部設備・空き状況は上記へお問合せください

## 契約条件

- ◆敷金 : 1ヶ月 ◆礼金 : 1ヶ月
- ※大手法人等、保証会社未加入の場合は、敷金2ヶ月・礼金2ヶ月
- ◆更新料 : 新賃料1ヶ月分
- ◆更新手数料 : 新賃料0.5ヶ月分
- ◆解約予告 : 2ヶ月前
- ◆入居日 : 相談

## その他条件

- ※事務手数料: 13,200円
- ※当社指定家財保険加入義務有(新規・更新): 16,800円~(2年間)
- ※鍵交換費用: 27,500円
- ※保証会社加入義務有(賃料と共益費総額の50%~)  
次年度以降保証料10,000円~/年(一部、850円~/月 プラン有)
- ※24時間安心サポート加入義務有(2年間): 16,500円
- ※言語対応サービス: 1,500円/月(加入対象者: 外国籍入居者)
- ※退去時基本クリーニング費用: 1,650円/㎡
- ※ペットの飼育不可

賃料	共益費
100,000円	10,000円

※ マイソク内表示、全て税込価格

※ 図面と現況が異なる場合は現況を優先と致します。

## 分譲賃貸マンション

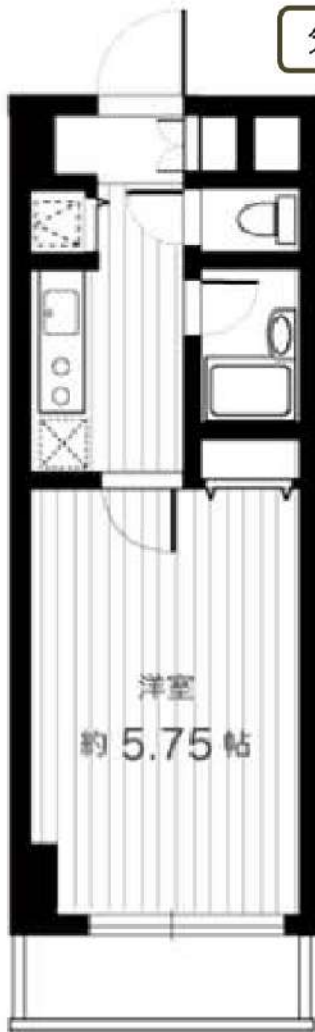
### 9路線2駅利用可

#### 【設備: 専有部】

- ◆エアコン
- ◆浴室換気乾燥機
- ◆システムキッチン
- ◆室内洗濯機置場
- ◆フローリング
- ◆クローゼット
- ◆シューズボックス

#### 【設備: 共用部】

- ◎オートロック
- ◎TVモニター付  
インターホン
- ◎宅配ロッカー
- ◎エレベーター



新宿本店

新宿区新宿3-21-4新宿ニューワークビル1階  
TEL: 03-6279-2032



みずべや  
水商売のお部屋



あずま通り店

新宿区歌舞伎町1-8-3良川ビル2階  
TEL: 03-6205-5732



# RENECAT導入済物件★消臭抗菌効果が半永久持続 ★家具・家電付賃貸へ変更可★すぐお住まいになれます

0307 号室 専有面積 25.44㎡

間取 1K

賃料 102,000円/月

共益費 11,000円/月

### Access

東京メトロ東西線  
「早稲田」駅徒歩 6分

都営大江戸線  
「牛込柳町」駅徒歩 7分



### 物件概要

所在地 / 東京都新宿区早稲田南町5  
構造・規模 / 鉄骨造 3階建  
総戸数 / 15 戸  
築年月 / 2016年09月14日  
入居日 / 2024年10月25日

### 契約条件

保証金2ヶ月 (契約時償却)

保証システム利用料:家賃総額の55%(最低金額5.5万円)  
保証金契約時償却(保証金プランで契約の場合)  
24Hサポート料22,000円/1年・鍵交換代22,000円  
室内抗菌処理代17,600円事務手数料11,000円  
当社指定賃貸入居者総合保険加入の事(別途費用)  
※賃料口座引落し(口座振替手数料:月額550円)  
普通賃貸借1年契約(更新型)※  
※1、2回目の更新時5%の賃料改定あり。更新料は1回のみ。  
2回目以降の更新料は無い為、安心して永くお住まいいただけます  
※アクセントクロスの色は変更する場合がございます

24時間安心サポート

設備のトラブルに24時間365日の受付体制

医療健康サービス24

看護師が24時間365日相談可※適用条件有

※図面と現況が異なる場合、現況優先とさせていただきます。  
※退去時清掃費用、更新時更新費用等がございます。

- タイル張りの美しい外観
- カラーTVEモニターオートロックシステム
- ダブルロック&ディンプルキー
- 床フローリング仕様
- 洋室エアコン標準装備
- オリジナルシステムキッチン
- 2口ガスコンロ
- バスルームとトイレを独立
- 温水シャワートイレ
- 洗濯機置き場室内
- ★お湯張り・追い焚き機能付きバス
- ★雨天・冬は必須!浴室換気乾燥暖房機
- 独立洗面台シャンプードレッサー付
- 収納便利なクローゼット
- インターネット利用可(別途費用)
- 防犯シャッター
- 24時間受取可能宅配BOX
- 駐輪場無し
- ペット可(敷金1ヶ月追加)小型1匹まで
- 2人入居・外国籍可・海外審査も可能

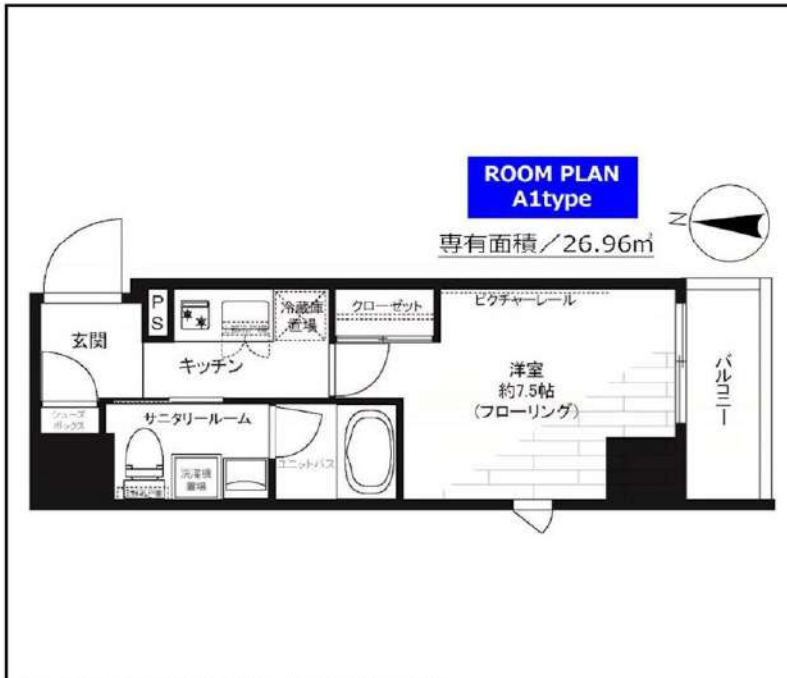


# 分譲型賃貸マンション

東京メトロ東西線 神楽坂駅まで 徒歩7分

東京メトロ東西線 早稲田（東京メトロ）駅まで 徒歩7分

管理室、メールボックス、システムキッチン、ガスコンロ設置済、2口コンロ、ガスキッチン、バス・トイレ別、脱衣所、浴室乾燥、温水洗浄便座、洗面所にドア、洗面化粧台、バス有、トイレ有、シャワー、エアコン、BS、CS、CATV、ネット使用料不要、電話2回線、ネット専用回線、光ファイバー、TVインターホン、マルチメディアコンセント、インターホン、インターネット専用線配線済み、2F以上、防犯カメラ、オートロック、カードキー、モニタ付オートロック、給湯、エレベーター、24時間ゴミ出し可、風除室、敷地内ゴミ置き場、宅配BOX、24時間換気システム、冷房、暖房、外壁タイル張り、分譲タイプ、フローリング、室内洗濯機置場、クローゼット、シューズボックス、玄関収納、収納有、人感照明センサー、角住戸、2面採光



**インターネット使い放題!**  
★光ケーブル★  
(プロバイダ・契約料・通信料不要)  
※端末は各自のご負担となります。

※この図面は販売図面をもとに作成しております。図面と異なる場合は現況を優先となります。

## グランドコンシェルジュ神楽坂α

賃料	602号室 110,000円		
構造	鉄筋コンクリート造 地上階数 10階		
交通	東京メトロ東西線 神楽坂駅まで 徒歩7分		
所在地	東京都新宿区榎町73-15		
完成	2015年1月	専有面積	26.96㎡
現況	空室	入居時期	相談
敷金	1ヶ月	共益費	5,000円
礼金	2ヶ月	契約終了時 敷金償却	1ヶ月
契約期間	普通 2年間	解約予告	1ヶ月前
更新料	新賃料1ヶ月	火災保険	20,000円(2年)
保証会社	必須	保証人	不要
契約条件	[一時金] アクト安心ライフ24:16500円 鍵交換代:22000円 [月次費用] システム利用料:275円 初回保証料:月額費用の40%、1年毎に更新保証料10,000円。(GTN使用時50%~100%) ペット(不可)、外国人入居(相談)、楽器使用(不可)、事務所(不可)、法人(相談)		

★入居前に各種施工ができます! 防虫施工 22,000円 光触媒コーティング33,000円

新宿本店

新宿区新宿3-21-4新宿ニュータワービル1階  
TEL:03-6279-2032



みずべや  
水商売のお部屋



あずま通り店

新宿区歌舞伎町1-8-3良川ビル2階  
TEL:03-6205-5732





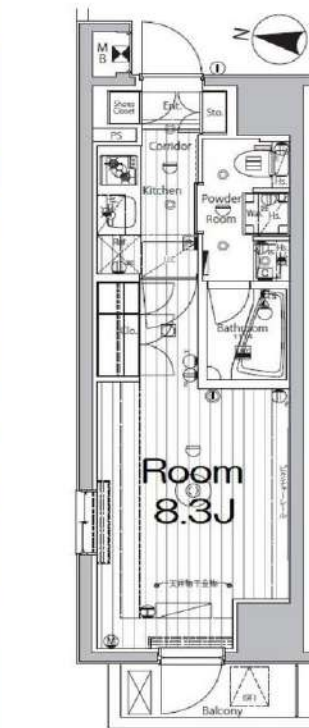
メイクス新中野アジュールコート 505

賃貸マンション



独立洗面台あり・ペット相談・ネット無料です☆角部屋・二面採光で開放感あり♪

1K	専有面積	25.92㎡
賃料	112,000円	
管理費	12,000円	
礼金	1ヶ月	敷金 1ヶ月
入居時期	予定 2025年01月下旬	



※図面と異なる場合は現況を優先となります。  
※資料発生日は申込日から原則2週間となります。

◆アクセス 東京メトロ丸ノ内線「新中野」駅徒歩 5分

東京メトロ丸ノ内線「中野新橋」駅徒歩10分 東京メトロ丸ノ内線「中野富士見町」駅徒歩8分

◆物件概要

- ・住所/東京都中野区本町6丁目 1-10
- ・構造/鉄筋コンクリート造地上階数 10階
- ・築年数/2020年10月
- ・駐車場/設備 無 ・駐輪場/設備 有 ・バイク置き場/ 空無 ※設備有の場合は要問い合わせ
- ・向き/西
- ・契約期間/普通借家契約 2年
- ・更新料/新賃料の 1.5 ヶ月+更新事務手数料16,500 円 (税込)

◆初期費用

- ①保証委託料/にじいろ◎月額保証料：賃料+管理費の1%※最低保証料1,000円 ◎初回保証委託料：賃料+管理費の80%
- ②決済手数料：毎月550円(税込)
- ③損害保険/有り 火災保険 24ヶ月 23,000円
- ④当月分分割賃料
- ⑤翌月分賃料
- ⑥その他費用/安心入居サポート (税込・必須) :22,000円 鍵交換費用 (税込・必須) :33,000円

◆入居諸条件

ペット(相談)、ルームシェア(相談)、外国人入居(相談)、学生専用(相談)、楽器使用(相談)、高齢者(相談)、子供(不可)、事務所(不可)、性別(不問)、単身(可)、二人入居(相談)、法人(可)、未成年契約(不可)

◆設備

2F以上、2面採光、オートロック、ダブルロック、ティンブルキー、モニタ付オートロック、角住戸、デザイナーズ、外壁タイル張り、防犯カメラ、メールボックス、セキュリティ会社加入済、24時間換気システム、2ロコンロ、BS、CS、インターホン、エアコン、ガスコンロ設置済、ガス給湯、クローゼット、システムキッチン、シューズボックス、トイレ有、ネット使用料不要、バス・トイレ別、バス有、マルチメディアコンセント、ユニットバス、温水洗浄便座、給湯、高速ネット対応、室内洗濯機置場、人感照明センサー、洗面化粧台、洗面台、暖房、浴室乾燥、24時間ゴミ出し可、エレベーター、宅配BOX、敷地内ゴミ置き場

◆備考

- 短期解約違約金有 (1年末満解約：賃料+管理費1.5ヶ月分)
- 2ヶ月前解約予告
- 先行申込可
- 法人契約の場合：礼金1ヶ月追加で法人規定ご相談可能
- 退去時ルームクリーニング費用(税込)：44,000円
- 退去時エアコン内部洗浄費用(税込)：16,500円/台
- ネット無料：シーファイブ 全戸一括型、使用時の環境・状況により速度が低下する場合は有
- ペット：小型犬または猫2匹まで 1匹につき敷金1ヶ月追加、退去時償却
- 楽器：但し消音機能付き・アップライトピアノ、ドラム、音楽不可・居住者よりクレームがあった場合即時使用中止

◆周辺施設

- ・ファミリーマート 中野本町六丁目店
  - ・ひまわり調剤薬局
  - ・まいばすけっと 中野本町4丁目店
  - ・ゼンリン 中野本町4丁目店
- ※作成時データの為、現状とは異なる場合がございます。

新宿本店 新宿区新宿3-21-4新宿ニュータウンビル1階  
TEL：03-6279-2032



みずべや  
水商売のお部屋



あずま通り店 新宿区歌舞伎町1-8-3良川ビル2階  
TEL：03-6205-5732



# ZOOM高田馬場WEST 205

物件種別	間取り	賃料	管理費等
マンション	1LDK	149,000円	9,000円

敷金/保証金	149,000円	礼金/権利金	0円
敷引/償却金		更新料	1ヶ月(新賃料)
更新事務手数料			
その他費用	<small>[-一時金] 鍵交換費用(税込): 33,000円                  [月次費用] 家財保険+付帯サービス(税込): 1,835円                  (備考) ■契約時: 当月分+翌月分の賃料・管理費をお支払い頂きます ■ペット飼育時: 敷金1ヶ月追加(別途飼育相則参照・要申請書) ■解約時: ルームクリーニング費用及び借主負担分の原状回復費用をお支払い頂きます</small>		
物件所在地	東京都新宿区高田馬場3丁目45-10		
交通	山手線 高田馬場駅 徒歩13分 東京メトロ東西線 高田馬場駅 徒歩13分 西武新宿線 下落合駅 徒歩4分		
間取り詳細	2階: LDK 9.00畳, 洋室 4.00畳		
構造	鉄筋コンクリート 2階 / 6階建		
面積	35.34㎡	向き	北西
築年月	2022年3月8日	契約期間	普通借家契約 2年
退去日		入居時期	相談
駐車場	駐輪場		
設備	2口ガス(グリル付)独立洗面台 脱衣室 浴室乾燥機 温水洗浄便座 追焚 フローリング 室内洗濯機置場		
入居諸条件	ペット可, 二人入居可		
損害保険			
保証会社	必須 トーシンライフ、オリコフォレントインシュア、全保連/保証料: 初回=賃料等×50%、月額=賃料等×1%		
備考	■民泊利用不可 ■自転車: 月額500円 (契約時2年間一括払い※台数要確認) ■部屋タイプ: B2 ■外国籍相談可(申込条件: 在留カード必須、日本語読み書き出来る方、連帯保証人必須: 日本人又は永住者) ■一部法人保証会社未加入時: 敷金・礼金を各1ヶ月追加 ◆内見予約は『スマート内覧』◆		



※図面と異なる場合は現況を優先となります。

**新宿本店** 新宿区新宿3-21-4新宿ニューワークビル1階 TEL: 03-6279-2032
 
**みずばやし** 水商売のお部屋
 
**あずま通り店** 新宿区歌舞伎町1-8-3良川ビル2階 TEL: 03-6205-5732



マンション

プレール・ドゥーク新大久保

敷金 1

礼金 1

Property Information

物件情報

903

<43.5m<sup>2</sup>>

賃料

238,000

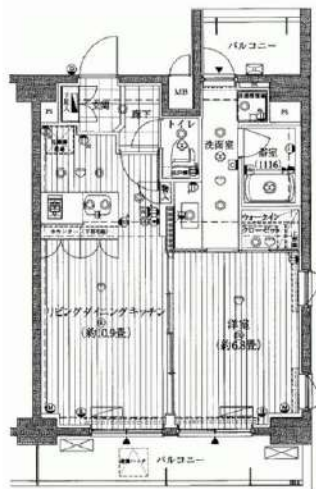
円

管理費

12,000

円

所在地	東京都新宿区百人町2-4-13
交通	JR山手線「新大久保」駅徒歩3分 JR総武線「大久保」駅徒歩8分 西武新宿線「西武新宿」駅徒歩13分
構造	鉄筋コンクリート造
築年	2009年3月（築16年）
現況	空室
入居時期	相談
建物	駐輪場
設備（部屋）	都市ガス/2口ガスコンロ/カウンターキッチン/バストイレ別/独立洗面台/浴室乾燥機/バルコニー/エアコン/インターネット無料/モニターインターホン
設備（建物）	エレベーター/オートロック/宅配ボックス
諸費用	<ul style="list-style-type: none"> <li>保証会社加入要（初回保証料：総賃料の50%）</li> <li>保険料：20,000円/2年</li> <li>24時間サポート加入要：18,000円（税別）</li> <li>クリーニング代+エアコン清掃費：53,500円（税別）</li> <li>鍵交換代（任意）：金額要確認</li> </ul>
備考	<ul style="list-style-type: none"> <li>■ 短期解約違約金として1年未満の解約で総賃料2ヶ月分、2年未満の解約で総賃料1ヶ月分</li> <li>■ 大手法人契約の場合【礼金0.5ヶ月増し】</li> <li>■ 喫煙者の場合【敷金1ヵ月増し】</li> <li>■ 外国籍/留学生の方ご相談可能！【敷金1ヵ月増し】</li> </ul>



JR山手線「新大久保」駅徒歩 **3** 分  
★ベランダからスカイツリーが見えます★



最上階・角部屋

独立洗面台

オートロック

宅配ボックス



新宿本店

新宿区新宿3-21-4新宿ニューワークビル1階  
TEL: 03-6279-2032



みずべや  
水商売のお部屋



あずま通り店

新宿区歌舞伎町1-8-3良川ビル2階  
TEL: 03-6205-5732