

# ルール高円寺参番館 403

物件種別	間取り	賃料	管理費等
マンション	1K	76,200円	10,800円

敷金/保証金	0円	礼金/権利金	76,200円
敷引/償却金	0円	更新料	1ヶ月(新賃料)
更新事務手数料			
その他費用	[一時金]TFDclub: 17,000円, 鍵交換費用: 16,500円, ルームクリーニング費用(退去時): 55,000円		
物件所在地	東京都中野区大和町3丁目25-7		
交通	中央線 高円寺駅 徒歩12分		
間取り詳細	4階: 洋室 6.00畳, K 2.00畳		
構造	鉄筋コンクリート 4階 / 4階建		
面積	20.46㎡	向き	東
築年月	2006年12月中旬	契約期間	普通借家契約 2年
退去日		入居時期	2024年12月上旬
駐車場	無 駐輪場		
設備	2口コンロ,BS,CS,TVインターホン,エアコン,ガスコンロ設置済,ガス給湯,クローゼット,システムキッチン,シャワー,テレビ,トイレ有,バス・トイレ別,バス有,フローリング,ユニットバス,温水洗浄便座,室内洗濯機置場,全室照明付き,浴室乾燥,24時間ゴミ出し可,エレベーター,宅配BOX,敷地内ゴミ置き場		
入居諸条件			
損害保険	要 全管協少額短期保険株式会社 18,000円 (2年)		
保証会社	必須 初回保証料30%(家賃+管理費)年間保証料10,000円 ※学生初回保証料9,000円		
備考	宅配ボックス,バス・トイレ別,TVモニター付インターホン,エアコン エレベーター オートロック ニロガス 室内洗濯機置場 バス・トイレ別,シャワートイレ 浴室乾燥機 ハンズフリーインターホン 収納 フローリング 宅配BOX インターネットVDSL方式※外部から		

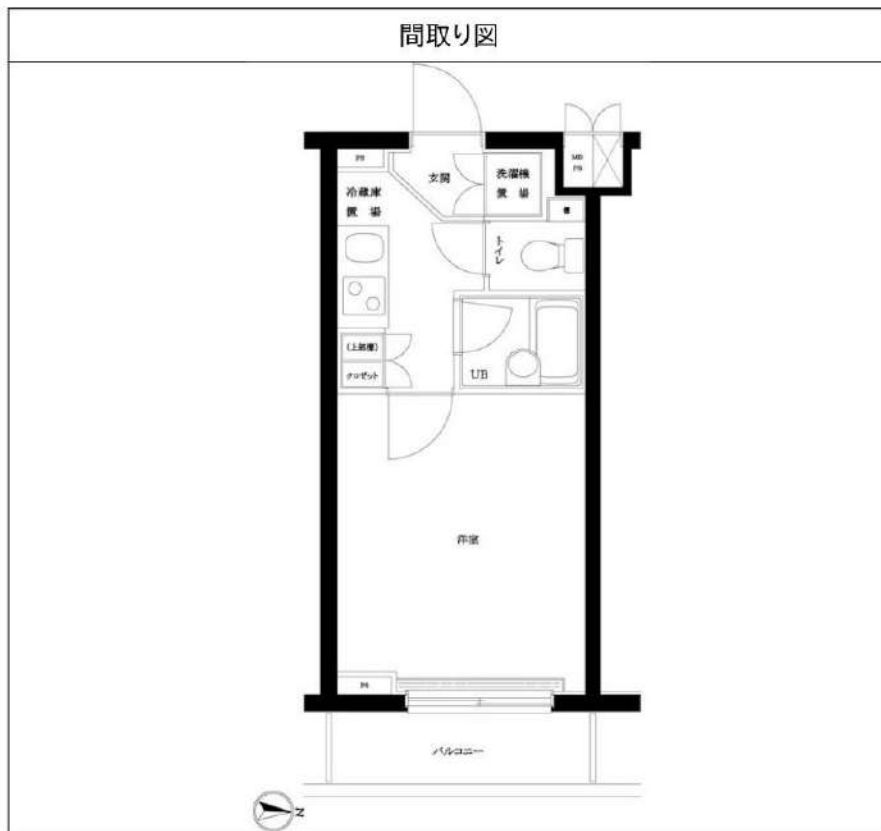
2F以上,オートロック,モニタ付オートロック,最上階,外壁タイル張り,分譲タイプ,防犯カメラ

**外観**



**その他**





**新宿本店** 新宿区新宿3-21-4新宿ニュータワービル1階  
TEL: 03-6279-2032



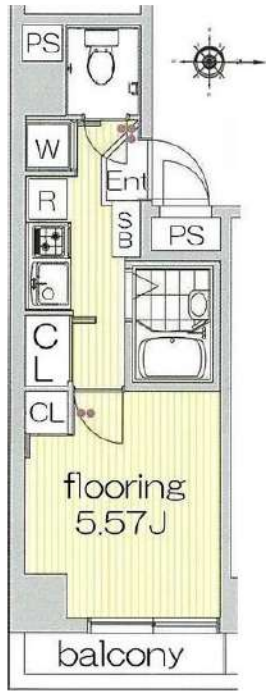
**みやびや**  
水商売のお部屋



**あずま通り店** 新宿区歌舞伎町1-8-3良川ビル2階  
TEL: 03-6205-5732

# 貸マンション

間取り **1K** 専有面積 **20.97㎡** 築年月 **2002年02月**



## チェックポイント!

この図面は物件情報の一部を抜粋して掲載しております。(現況優先) 入居日・引渡日変更や付帯条件、別途料金等が発生する場合がありますのでご確認ください。

- 主要採光面：東向き ● B・T別 ● 浴室乾燥機 ● トイレ ● 洗面台 ● 2口コンロ ● 収納スペース ● シューズボックス ● 給湯 ● エアコン
- オートロック ● モニタ付インターホン ● バルコニー ● 宅配BOX

最寄駅	<b>東中野駅</b>
間取りタイプ	<b>1K</b>
賃貸条件	賃料 <b>80,000円</b>
	礼金1ヶ月 敷金なし 保証金なし

物件所在地	東京都新宿区北新宿4丁目29-10		
交通	J R総武・中央緩行線 東中野 徒歩6分		
建物	建物名	グランヴァン東中野(グランヴァンヒガシナカノ) 0501	
	構造・規模	RC 7階建/5階部分	
	使用部分積	20.97㎡	
	間取内訳		
築年月	2002年02月	契約期間	2年
管理費等	なし 共益費8,000円/月 雑費なし		
駐車場			
現況	居住中	入居可能時期	2025年2月上旬予定
設備	B・T別、浴室乾燥機、トイレ、洗面台、2口コンロ、収納スペース、シューズボックス、給湯、エアコン、オートロック、モニタ付インターホン、バルコニー、宅配BOX		
保険等	要 2年18,000円		
備考	※入居可能日はあくまで予定です※1年未満の解約の場合、違約金1ヶ月※2年未満の解約の場合、違約金0.5ヶ月※クリーニング費用(退去時):38,500円(税込)※解約予告:45日前★敷金ゼロキャンペーン(ルームクリーニング費用は退去時支払いになります)★退去前は先行契約のみ★建物管理:ユニオン・シティサービス(株) 東京中央支店:03-5308-2571★担当:長田 GVサポート24:16,500円 契約事務手数料:13,200円 更新料:新賃料1ヶ月 賃貸保証:加入要・ページック2プラン(連帯保証人不要)・月額総賃料の50%(以降総家賃の1.5%/月)※キャンパスプラン初回15,000円(以降総賃料の1.5%/月) 鍵交換代等:有 33,000円~ 利用駅1:東京メトロ東西線 落合 徒歩10分		

新宿本店

新宿区新宿3-21-4新宿ニューパークビル1階  
TEL:03-6279-2032



みずいべや  
水商売のお部屋



あずま通り店

新宿区歌舞伎町1-8-3良川ビル2階  
TEL:03-6205-5732

築浅

山手線「新大久保」駅徒歩6分・副都心線「東新宿」駅8分・大江戸線「東新宿」駅徒歩12分

駐輪場1部屋1台付

# エメラルドコースト 賃料:82,000円~115,000円・共益費3,000円

## 物件概要

所在地 : 東京都新宿区大久保2丁目30番地2号  
建物構造: 木造3階建  
築年 : 2021年3月

## 専有部設備

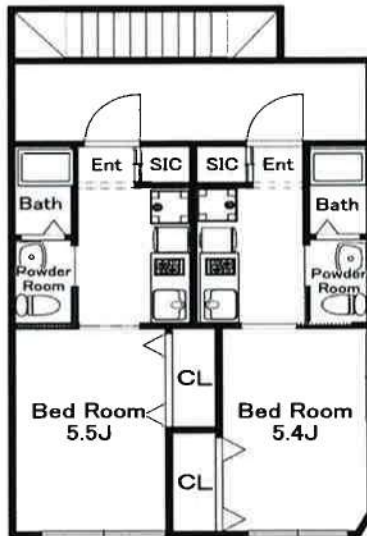
防犯カメラ・TVモニターインターホン・エアコン  
LED照明付き・ミニキッチンIHコンロ(2口)・BT別  
ウォシュレットトイレ・シャワー付洗面台・クロゼット  
インターネット(有線LAN)

## 共用部設備

オートロック・集合ポスト・ゴミ置き場

## 賃貸条件

- 敷金 : 1ヶ月
  - 礼金 : 1ヶ月
  - 更新料 : 新賃料の1ヶ月分
  - 契約期間: 2年
  - 解約予告: 1ヶ月
  - 1年未満の解約違約金1ヶ月
  - 現況 : 建築中2021年3月29日竣工
  - 火災保険: あいおいニッセイ同和損保 20,000円
  - 保証会社: 要加入
- ピーレント: 賃料の30%~100%  
ナップ賃貸保証初回のみ100%



賃料表	
101号室 82,000円 (共益費3,000円)	102号室 82,000円 (共益費3,000円)
201号室 84,000円 (共益費3,000円)	202号室 84,000円 (共益費3,000円)
301号室 115,000円 (共益費3,000円)	

102号室 101号室  
202号室 201号室  
専有面積: 18.14㎡ 専有面積: 18.14㎡

301号室  
専有面積: 25.92㎡



物件番号

新宿本店 新宿区新宿3-21-4新宿ニューワークビル1階  
TEL: 03-6279-2032



みずべや  
水商売のお部屋



あずま通り店 新宿区歌舞伎町1-8-3良川ビル2階  
TEL: 03-6205-5732

# AXAS新宿中落合 803

新宿区中落合3-24-13

RC造 地上10階建て (2009年6月築)

賃料：85,000円 / 管理費：10,000円

敷金：1ヶ月(ペット飼育時2ヶ月/償却1ヶ月)

礼金：ゼロ

総合保険サポート：1,000円/月

緊急駆け付けサポート：15,000円(税別)

鍵交換代金：30,000円(税別)

保証会社：初回/月額賃料等の50%～ 年/10,000円

### ※上記枠内の費用必須

※賃料が15日以降の場合、前家賃が必要です(例外あり)

### その他条件等

**先行契約優先 法人契約可能**

**外国籍の方、入居可能 / 海外居住者・留学生の審査OK**

**外国籍の方 賃料=(賃料・管理費の合計額)に変更**

外国籍の方 保証会社エボス(初回100%・月次3%)  
保証金1ヶ月追加(解約時償却)

(緊急連絡先 / 日本国内・母国 1名ずつ必要)

包括保険利用可 / 借家人賠償1000万円以上のもの

短期解約違約金の設定あり

(1年以内2ヶ月 / 2年以内1ヶ月)

### 共用部

バイク置場・駐輪場あり

空き状況、使用方法、使用料については下記  
共用部管理会社にお問い合わせください。

共用部管理会社：(株)レーベンコミュニティ  
03-5983-0310

### 外観



### 間取り

1K 20.66㎡ (洋室6.0帖)



### 最寄り駅

都営大江戸線 落合南長崎駅 徒歩5分

西武池袋線 椎名町駅 徒歩12分

### 契約期間/更新

契約期間：2年(普通賃貸借契約)

更新：新賃料1ヶ月分 更新事務手数料：20,000円(税別)

### 現況

空室 / 入居時期：12月下旬 / 内見：現地対応

### 室内

※広告有効期限2025年2月末まで※ご入居の際は使用細則を十分に理解しご使用いただきます。※現況と図面に差異がある場合現況を優先します。



### エントランス



### 仕様 / 制限

ペット飼育可(犬/猫1匹まで)

モニター付きオートロック・ドアツーロック・ディンプルキー

システムキッチン・2口ガスコンロ・レンジフード・フローリング

バス/トイレ別・浴室乾燥機・ウォシュレット・独立洗面台・室内洗濯機置場

火災報知機・バルコニー・クローゼット・エアコン・防犯カメラ

宅配BOX・エレベーター・CATV・BS・CS・24時間ゴミ出可



新宿本店 新宿区新宿3-21-4新宿ニューワールドビル1階  
TEL: 03-6279-2032



みずべや  
水商売のお部屋

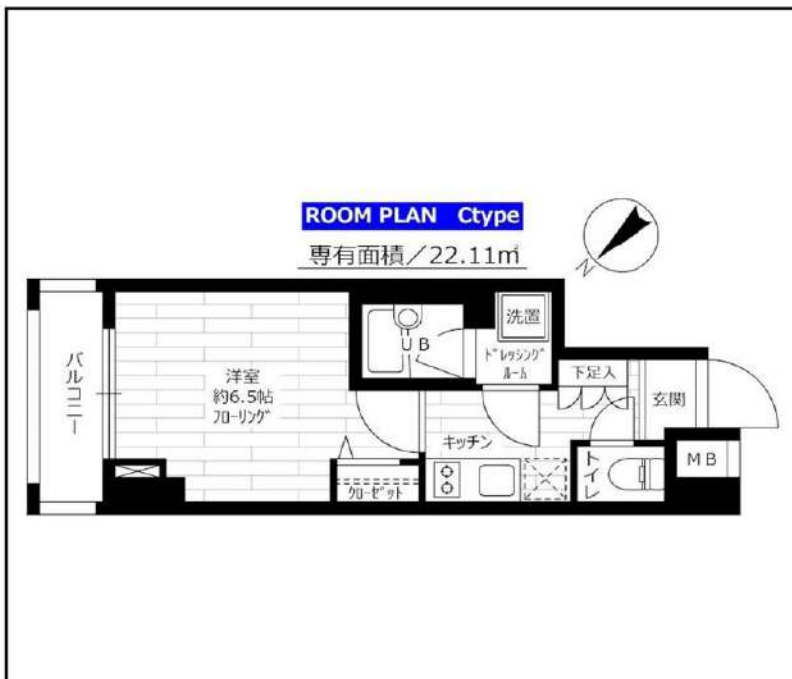


あずま通り店 新宿区歌舞伎町1-8-3良川ビル2階  
TEL: 03-6205-5732

# 分譲型賃貸マンション

東京メトロ東西線 早稲田（東京メトロ）駅まで 徒歩3分  
都電荒川線 早稲田（都電）駅まで 徒歩7分

管理室、メールボックス、システムキッチン、ガスコンロ設置済、2口コンロ、ガスキッチン、バス・トイレ別、脱衣所、浴室乾燥、温水洗浄便座、洗面所にドア、バス有、トイレ有、洗面台、シャワー、エアコン、BS、CS、CATV、ネット使用料不要、電話2回線、ネット専用回線、光ファイバー、LAN、TVインターホン、マルチメディアコンセント、インターホン、インターネット専用線配線済み、2F以上、防犯カメラ、オートロック、カードキー、モニタ付オートロック、給湯、ガス給湯、エレベーター、24時間ゴミ出し可、風除室、敷地内ゴミ置き場、宅配BOX、24時間換気システム、冷房、暖房、外壁タイル張り、分譲タイプ、フローリング、室内洗濯機置場、クローゼット、シューズボックス、玄関収納、収納有、人感照明センサー、駅まで平坦、駅前



## グランドコンシェルジュ早稲田

賃料	303号室 93,000円		
構造	鉄筋コンクリート造 地上階数 8階		
交通	東京メトロ東西線 早稲田（東京メトロ）駅まで 徒歩3分		
所在地	東京都新宿区戸塚町1丁目102		
完成	2009年8月	専有面積	22.11㎡
現況	空室	入居時期	2024年11月26日
敷金	1ヶ月	共益費	5,000円
礼金	2ヶ月	契約終了時 敷金償却	1ヶ月
契約期間	普通 2年間	解約予告	1ヶ月前
更新料	新賃料1ヶ月	火災保険	20,000円(2年)
保証会社	必須	保証人	不要
契約条件	<p>[一時金] アクト安心ライフ24:16500円 鍵交換代:22000円 [月次費用] システム利用料:275円 初回保証料:月額費用の40%、1年毎に更新保証料10,000円。(GTN使用時50%~100%) ペット(不可)、外国人入居(相談)、楽器使用(不可)、事務所(不可)、法人(相談) ※当物件では、2024年8月5日~2024年12月28日の期間、大規模修繕工事が施工されています。</p>		

**インターネット使い放題!**  
★光ケーブル★  
(プロバイダ-契約料-通信料不要)  
※端末は各自のご負担となります。

※この図面は販売図面をもとに作成しております。図面と異なる場合は現況を優先となります。

★入居前に各種施工ができます! 防虫施工 22,000円 光触媒コーティング33,000円

**新宿本店**

新宿区新宿3-21-4新宿ニュータワービル1階  
TEL: 03-6279-2032



**みずいべや**  
水商売のお部屋



**あずま通り店**

新宿区歌舞伎町1-8-3良川ビル2階  
TEL: 03-6205-5732

# For Rent

## ペット可築浅高級分譲賃貸マンション

西武新宿線『新井薬師』駅前 徒歩4分

『沼袋』駅徒歩10分

# ハーモニーレジデンス中野NORTH ARAI



**ペット飼育可能**  
 小型犬・猫いすれか1匹  
 ※飼育時は敷金プラス1ヶ月(預かり)  
 退去時: 消臭費・建具清掃費49,500円(税込)  
 借主様負担となります。

名称 : ハーモニーレジデンス中野NORTH ARAI  
 所在地 : 東京都中野区新井5丁目18番6号  
 構造 : 鉄筋コンクリート造 地上5階建て  
 竣工 : 2023年5月  
 交通 : 西武新宿線『新井薬師前』駅徒歩4分  
 西武新宿線『沼袋』駅徒歩10分

### ■賃貸条件

賃貸条件 : 敷金1ヶ月/礼金1ヶ月  
 更新料 新賃料1.5ヶ月分  
 火災保険 シック少額短期保険 20,000円  
 文書事務手数料 5,500円(税込)  
 振替事務手数料 330~660円(税込) /月  
 ステージ安心サポート24 19,800円(税込)  
 鍵交換費用 27,500円(税込)

〜ご利用保証会社〜

シノケンコミュニケーションズ加入のこと  
 加入料: 毎月支払い合計額の50%  
 1年ごと更新料10,000~12,000円

※シノケンコミュニケーションズにて承認の場合、電気会社エスケーエナジー指定※(相談可能)

※初期費用のお支払いにクレジットカード決済をご利用可

※法人様契約の際の諸条件は別途お問い合わせください

- ◇ウォシュレット
- ◇エアコン一基
- ◇独立洗面台
- ◇バス・トイレ別
- ◇浴室乾燥機
- ◇室内洗濯機置場
- ◇インターネットwifi無料
- プロバイダ: ファイバークエスト
- ※他回線利用不可

- ◇カラーTVモニター付オートロック
- ◇2口ガスシステムキッチン
- ◇メール・宅配ボックス
- ◇BS・CSアンテナ
- ◇CATV (J-COM)
- ◇敷地内ゴミ置き場 (24時間可能)
- ◇エレベーター
- ◇駐輪場 1000円/年
- ※要空き確認
- ◇プロパンガス(エスケーエナジー東京)

### ※参考写真

#### パノラマ内見QRコード

参考パノラマ



↑360°パノラマ内見できます↑



図面と現況が異なる場合は、現況優先と致します



### 【募集条件】

号室	賃料	間取り	専有面積	現況
310	106,000円	1DK	25.44㎡	12/9退去予定
<b>管理費 15,000円</b>				

※退去時、賃主の指定業者による室内のクリーニング費用(55,000円・税込) エアコン内部洗浄(14,300円・税込/台)は借主様負担となります。

新宿本店 新宿区新宿3-21-4新宿ニュータウンビル1階  
 TEL: 03-6279-2032



みずやベイ  
 水商売のお部屋



あずま通り店 新宿区歌舞伎町1-8-3長川ビル2階  
 TEL: 03-6205-5732

# ZOOM新宿西落合 204

物件種別	間取り	賃料	管理費等
マンション	2K	136,000円	8,000円

敷金/保証金	136,000円	礼金/権利金	0円
敷引/償却金		更新料	1ヶ月(新賃料)
更新事務手数料			
その他費用	<small>[-一時金] 鍵交換費用(税込): 33,000円                  [月次費用] 家財保険+付帯サービス(税込): 1,835円                  (備考) ■契約時: 当月分+翌月分の賃料・管理費をお支払い頂きます ■ペット飼育時: 敷金1ヶ月追加(別途飼育相則参照・要申請書) ■解約時: ルームクリーニング費用及び借主負担分の原状回復費用をお支払い頂きます</small>		
物件所在地	東京都新宿区西落合1丁目27-10		
交通	都営大江戸線 落合南長崎駅 徒歩6分		
間取り詳細	2階: 洋室 6.70畳, 洋室 3.10畳		
構造	鉄筋コンクリート 2階 / 7階建		
面積	30.41㎡	向き	西
築年月	2019年12月4日	契約期間	普通借家契約 2年
退去日		入居時期	即入居
駐車場	要問合せ 駐輪場 バイク置き場		
設備	2口ガス 独立洗面台 脱衣室 浴室換気乾燥機 追焚 温水洗浄便座 フローリング 室内洗濯機置場		
入居諸条件	ペット可, 二人入居可		
損害保険			
保証会社	必須 トーシンライフ、オリコフォレントインシュア、全保連/保証料: 初回=賃料等×50%、月額=賃料等×1%		
備考	■民泊利用不可 ■自転車: 月額500円 バイク: 月額2,000円 (契約時2年間一括払い※台数要確認) ■部屋タイプ: D1 ■外国籍相談可(申込条件: 在留カード必須、日本語読み書き出来る方、連帯保証人必須: 日本人又は永住者) ■一部法人保証会社未加入時: 敷金・礼金を各1ヶ月追加 ◆内見予約は『スマート内覧』◆		

### 外観

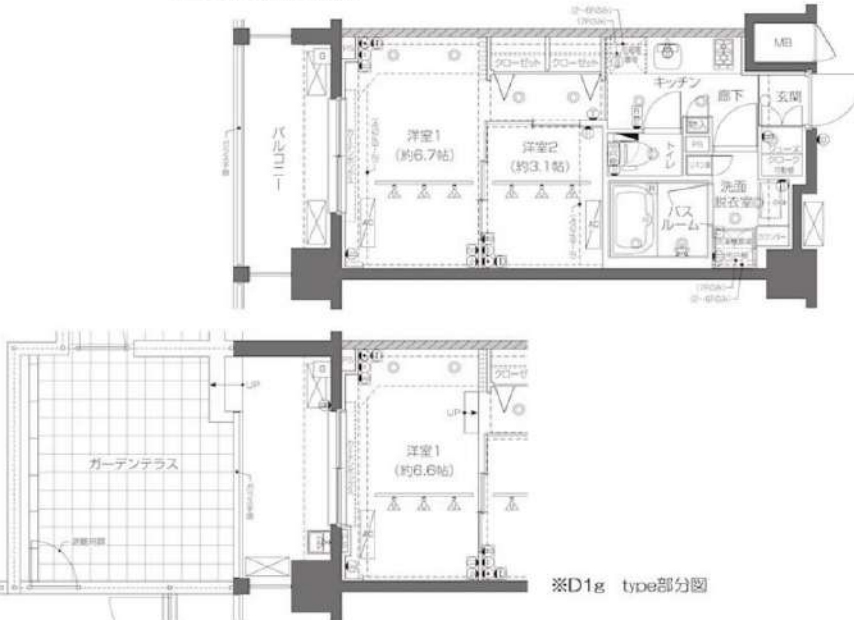


### その他

### 間取り図

D1・D1g・D2 type

専有面積/30.415㎡  
バルコニー面積/6.24㎡  
ガーデンテラス面積/20.67㎡



※D1g type部分図

※図面と異なる場合は現況を優先となります。

## 新宿本店

新宿区新宿3-21-4新宿ニューワークビル1階  
TEL: 03-6279-2032



## みずばや

水商売のお部屋



## あずま通り店

新宿区歌舞伎町1-8-3良川ビル2階  
TEL: 03-6205-5732

# ZOOM都庁前 1005

物件種別	間取り	賃料	管理費等
マンション	1K	150,000円	8,000円

敷金/保証金	150,000円	礼金/権利金	150,000円
敷引/償却金		更新料	1ヶ月(新賃料)
更新事務手数料			
その他費用	<small>[-一時金] 鍵交換費用(税込): 33,000円          [月次費用] 家財保険+付帯サービス(税込): 1,835円          (備考) ■契約時: 当月分+翌月分の賃料・管理費をお支払い頂きます ■ペット飼育時: 敷金1ヶ月追加(別途飼育相則参照・要申請書) ■解約時: ルームクリーニング費用及び借主負担分の原状回復費用をお支払い頂きます</small>		
物件所在地	東京都新宿区西新宿3丁目5-15		
交通	都営大江戸線 都庁前駅 徒歩6分 京王新線 初台駅 徒歩9分 山手線 新宿駅 徒歩11分		
間取り詳細	10階: 洋室 10.10畳		
構造	鉄筋コンクリート 10階 / 15階建		
面積	30.70㎡	向き	西
築年月	2017年11月1日	契約期間	普通借家契約 2年
退去日		入居時期	相談
駐車場	要問合せ 駐輪場		
設備	2口ガス 独立洗面台 脱衣室 浴室換気乾燥機 追焚 温水洗浄便座 フローリング 室内洗濯機置場		
入居諸条件	ペット可, 二人入居可		
損害保険			
保証会社	必須 トーシンライフ、オリコフォレントインシュア、全保連/保証料: 初回=賃料等×50%、月額=賃料等×1%		
備考	■民泊利用不可 ■自転車: 月額500円 ※要空き確認・2年分一括払い ■部屋タイプ: E3 ◆内見予約は「スマート内覧」◆ <b>外国人籍相談可</b> (申込条件: 在留カード必須、日本語読み書き出来る方、連帯保証人必須: 日本人又は永住者 ■一部法人保証会社未加入時: 敷金・礼金を各1ヶ月追加		

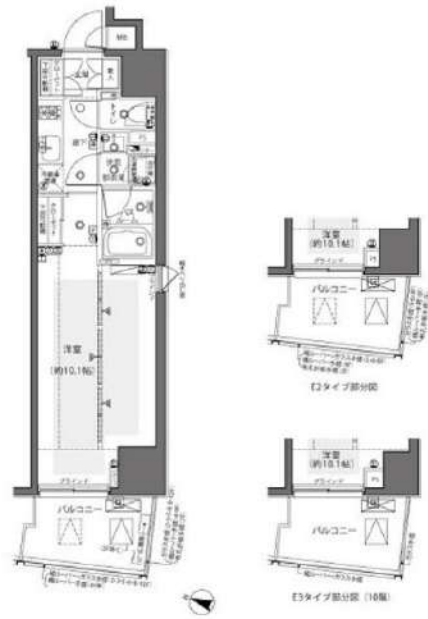
外観



その他

間取り図

E1・E2・E3 type  
 住戸専有面積 / 30.703 ㎡  
 バルコニー面積 / 4.90 ㎡



※図面と異なる場合は現況を優先となります。

**新宿本店** 新宿区新宿3-21-4新宿ニューターワビル1階  
TEL: 03-6279-2032



**みずべや**  
水商売のお部屋



**あずま通り店** 新宿区歌舞伎町1-8-3良川ビル2階  
TEL: 03-6205-5732