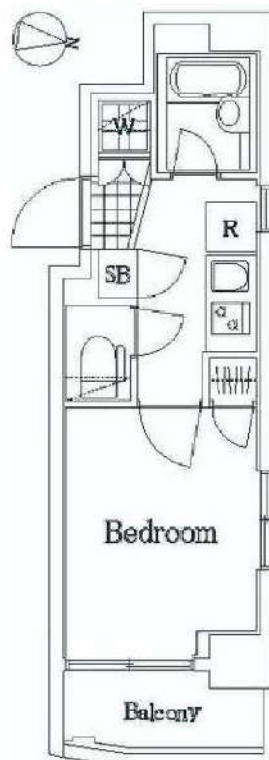


菱和パレス中野新橋壱番館

号室	賃料
405	74,000円



図面が現状と異なる場合は現状優先とします。
更新料:新賃料の1.5ヶ月分

管理費	6,000円		
敷金	1ヶ月	礼金	1ヶ月
所在地	東京都中野区 弥生町2丁目39-8		
交通	東京メトロ丸ノ内線 中野新橋 徒歩3分		
構造	鉄骨鉄筋コンクリート(SRC造) 9階建		
専有面積	20.18㎡	開口部方位	北東
総戸数	31戸	間取り	1K
築年月	2002/08	契約期間	2年
入居日	1月中旬 12/24退去		
設備等	都市ガス, 公共下水, オートロック, 宅配BOX, TVドアホン, 温水洗浄便座, 浴室乾燥機, B・T別, 洗濯機置き場室内, ガスコンロ, コンロ2口, エレベーター, エアコン, 角部屋, 2階以上の物件, 外国人相談		
備考	建物管理会社: クレアスコミュニティー TEL: 03-6824-9550 駐車場・駐輪場・バイク置場: 1ヶ所-初等の 共用設備は建物管理会社へご確認ください。 駐車場: 有 / 駐輪場: 有 / バイク置場: 有 賃料引落手数料 (月額): 440円(税込) 鍵交換料: 22,000円(税込) 保険料: 18,000円 2年		

- 保証会社必須
- 日本国籍の方: 初回保証料【賃料+管理費】の50%
- 外国籍の方: 初回保証料【賃料+管理費】の70%
- (更新保証料: 1年ごと10,000円)
- ※学生特典: 初回・更新保証料無料 (日本国籍の方)
- ※海外審査可能 (外国籍の方)

- 申込時必要書類
- 日本国籍の方: 顔写真身分証・保険証
- 外国籍の方: 在留カード・パスポート (顔写真ページ)
- ※申込者様の属性により追加書類をご提出いただく場合がございます。

- 入居者安心サポート: 無料
- 弊社営業時間外は、夜間緊急センターと提携しており、24時間365日サポートしております。

新宿本店 新宿区新宿3-21-4新宿ニューワークビル1階 TEL: 03-6279-2032
 
みずべや 水商売のお部屋
 
あずま通り店 新宿区歌舞伎町1-8-3良川ビル2階 TEL: 03-6205-5732

ラグジュアリーアパートメント東中野II

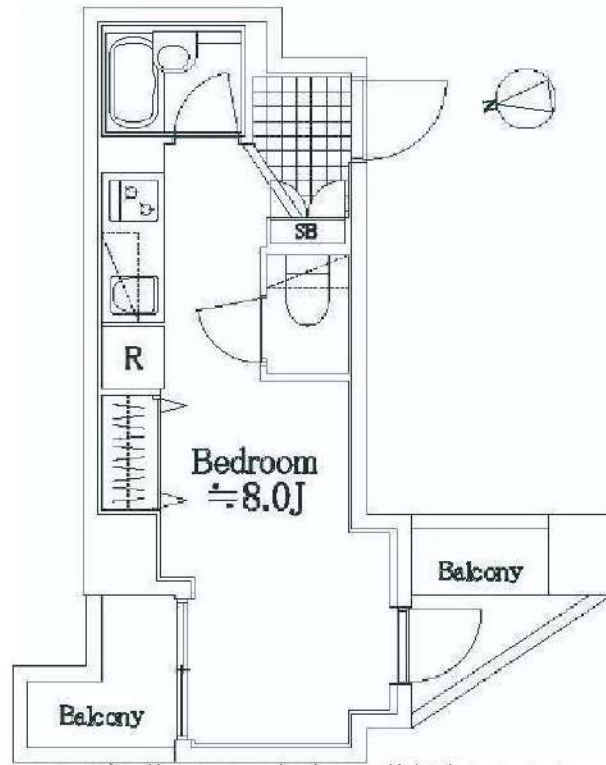
号室	賃料
501	80,000円



- 保証会社必須
 日本国籍の方：初回保証料【賃料+管理費】の50%
 外国籍の方：初回保証料【賃料+管理費】の70%
 （更新保証料：1年ごと10,000円）
 ※学生特典：初回・更新保証料無料（日本国籍の方）
 ※海外審査可能（外国籍の方）

- 申込時必要書類
 日本国籍の方：顔写真身分証・保険証
 外国籍の方：在留カード・パスポート（顔写真ページ）
 ※申込者様の属性により追加書類をご提出いただく場合がございます。

- 入居者安心サポート：無料
 弊社営業時間外は、夜間緊急センターと提携しており、
 24時間365日サポートしております。



図面が現状と異なる場合は現状優先とします。
 更新料:新賃料の1.5ヶ月分

管理費	10,000円		
敷金	1ヶ月	礼金	1ヶ月
所在地	東京都中野区 東中野3丁目10-11		
交通	都営大江戸線 東中野 徒歩3分 JR中央・総武線 東中野 徒歩4分		
構造	鉄筋コンクリート(RC造) 10階建		
専有面積	20.37㎡	開口部方位	南
総戸数	23戸	間取り	1R
築年月	2007/09	契約期間	2年
入居日	12月上旬 11/30退去		
設備等	都市ガス, 公共下水, ネット無料, オートロック, 宅配BOX, TVドアホン, 温水洗浄便座, 浴室乾燥機, ミニ洗濯機, B・T別, ガスコンロ, コンロ2口, エレベーター, エアコン, 角部屋, 2階以上の物件, 外国人相談, ペット相談		
備考	建物管理会社: トラストアドバイザーズ TEL: 03-5846-8242 駐車場・駐輪場・バイク置場、インターネット等の 共用設備は建物管理会社へご確認下さい。 駐車場: 有/駐輪場: 有/バイク置場: 無 ペット飼育時: 敷金1ヵ月積増(償却) インターネット無料: ギガプライズ 賃料引落手数料(月額): 440円(税込) 鍵交換料: 22,000円(税込) 保険料: 18,000円/2年		

新宿本店 新宿区新宿3-21-4新宿ニューパークビル1階
 TEL: 03-6279-2032



みずべや
 水商売のお部屋



あずま通り店 新宿区歌舞伎町1-8-3良川ビル2階
 TEL: 03-6205-5732

☆最寄り駅徒歩3分☆角部屋☆

防犯カメラ,外壁タイル張り,分譲タイプ,2F以上,オートロック,モニタ付オートロック,ディンプルキー,角住戸

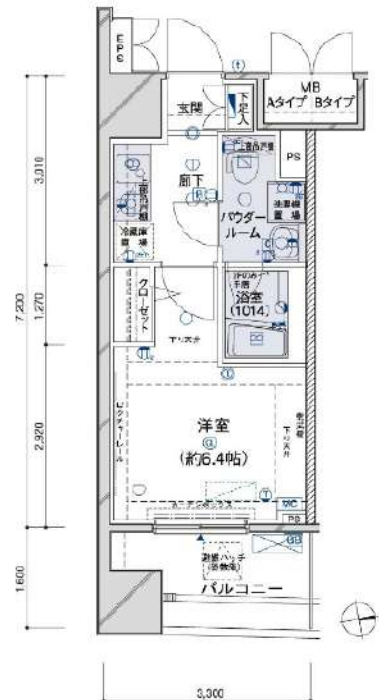
【外観】



【間取り図】

A type STUDIO

住居専有面積/23.76㎡ (7.18坪)
 バルコニー面積/5.89㎡ 2-3階
 バルコニー面積/5.34㎡ 4~10階



※図面と現状が異なる場合は現状優先となります。

賃料	100,000円		
管理費等	15,000円	間取り	1K
敷金	無	礼金	1ヶ月
敷引 償却金	-	保証金	-
建物名	メインステージ江戸川橋III		
物件種別	マンション	号室	0201号室
建物所在地	東京都新宿区山吹町 332-10		
交通	東京メトロ有楽町線 江戸川橋 徒歩3分 東京メトロ東西線 神楽坂 徒歩8分		
間取詳細	洋室(6.4畳)		
構造・規模	鉄筋コンクリート12階建 2階		
専有面積	23.76㎡	向き	西
築年月	2008年6月15日	契約期間	2年
入居時期	2024年11月下旬予定	更新料	1.5ヶ月(新賃料)
損害保険	有 16,000円 24ヶ月		
駐車場	駐輪場		
設備	エレベーター, 24時間ゴミ出し可, 風除室, 敷地内ゴミ置き場, 宅配BOX, システムキッチン, 2口コンロ		
その他費用	[一時金] 退去時鍵交換費: 29,700円 クリーニング費用: 49,500円 AMLクラブサポート費用: 16,500円 [備考] ①短期解約違約金有②エアコンクリーニング費用(1台あたり16,500円 税込み・退去時請求)		
入居諸条件	ペット不可 事務所不可 楽器等の使用不可 法人可		
保証会社	必須 総賃料の50%~		
備考	保証会社必須 (セゾン) 退去時要清掃代 解約予告50日前 電力会社指定有 引越業者指定有		

情報更新日 2024年11月6日

No.04870201

新宿本店 新宿区新宿3-21-4新宿ニュータワービル1階
TEL: 03-6279-2032



みずべや
水商売のお部屋



あずま通り店 新宿区歌舞伎町1-8-3良川ビル2階
TEL: 03-6205-5732

アイル新宿 104号室

東京メトロ丸の内線「西新宿」駅まで 徒歩8分
JR総武線「大久保」駅まで 徒歩6分

物件概要

- ◆所在地 : 東京都新宿区北新宿1-23-22
- ◆構造 : 鉄筋コンクリート造 地上4階建
- ◆築年月 : 平成25(2013)年 8月
- ◆専有面積 : 25.65㎡ ◆バルコニー面積: 2.99㎡
- ◆間取り : 1K ◆用途 : 住居専用
- ◆総戸数 : 38戸
- ◆建物管理会社: 日神管財株式会社(03-5360-2081)
※共用部設備・空き状況は上記へお問合せください

契約条件

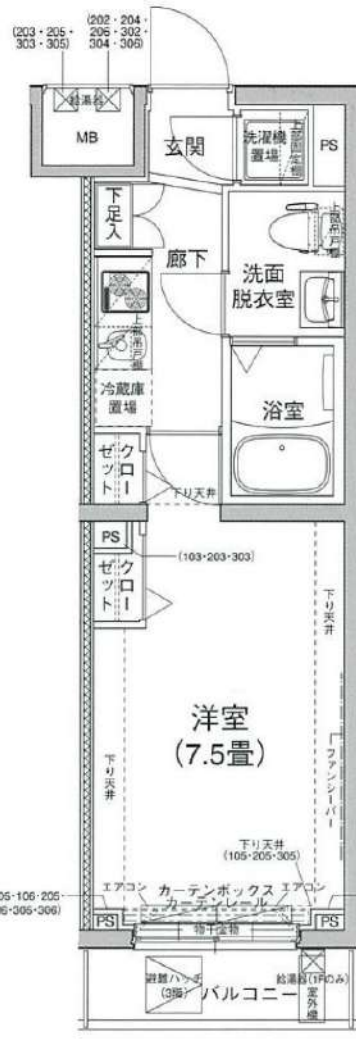
- ◆敷金 : 1ヶ月 ◆礼金 : 1ヶ月
- ※大手法人等、保証会社未加入の場合は、敷金2ヶ月・礼金2ヶ月
- ◆更新料 : 新賃料1.5ヶ月分
- ◆更新手数料 : 22,000円
- ◆解約予告 : 2ヶ月前
- ◆入居日 : 相談

その他条件

- ※事務手数料: 13,200円
- ※当社指定家財保険加入義務有(新規・更新): 16,800円~(2年間)
- ※鍵交換費用: 27,500円
- ※保証会社加入義務有(賃料と共益費総額の50%~)
次年度以降保証料10,000円~/年(一部、850円~/月 プラン有)
- ※24時間安心サポート加入義務有(2年間): 16,500円
- ※言語対応サービス: 1,500円/月(加入対象者: 外国籍入居者)
- ※退去時基本クリーニング費用: 1,650円/㎡
- ※ペットの飼育不可

賃料	共益費
105,000円	12,000円

- ※ マイソク内表示、全て税込価格
- ※ 図面と現況が異なる場合は現況を優先と致します。



分譲賃貸マンション

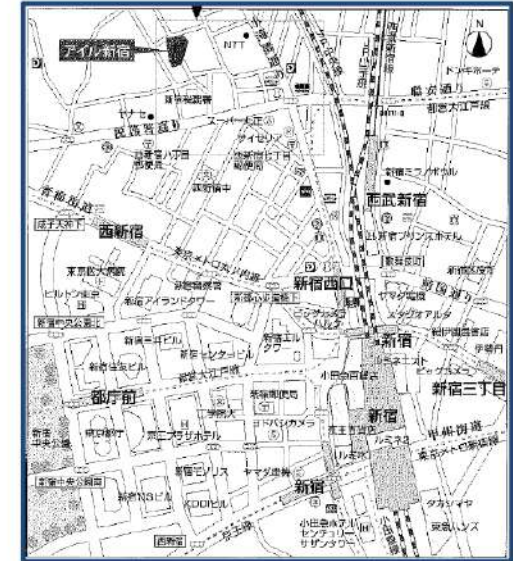
2路線2駅利用可

【設備:専有部】

- ◆エアコン
- ◆温水シャワー洗濯機能便座付きトイレ
- ◆浴室換気乾燥機
- ◆独立洗面台
- ◆システムキッチン
- ◆室内洗濯機置場
- ◆フローリング
- ◆クローゼット
- ◆シューズボックス
- ◆防犯センサー

【設備:共用部】

- ◎オートロック
- ◎TVモニター付インターホン
- ◎宅配ロッカー
- ◎エレベーター
- ◎防犯カメラ
- ◎駐輪場
- ◎バイク置場



新宿本店 新宿区新宿3-21-4新宿ニュータウンビル1階
TEL: 03-6279-2032



みずべや
水商売のお節屋



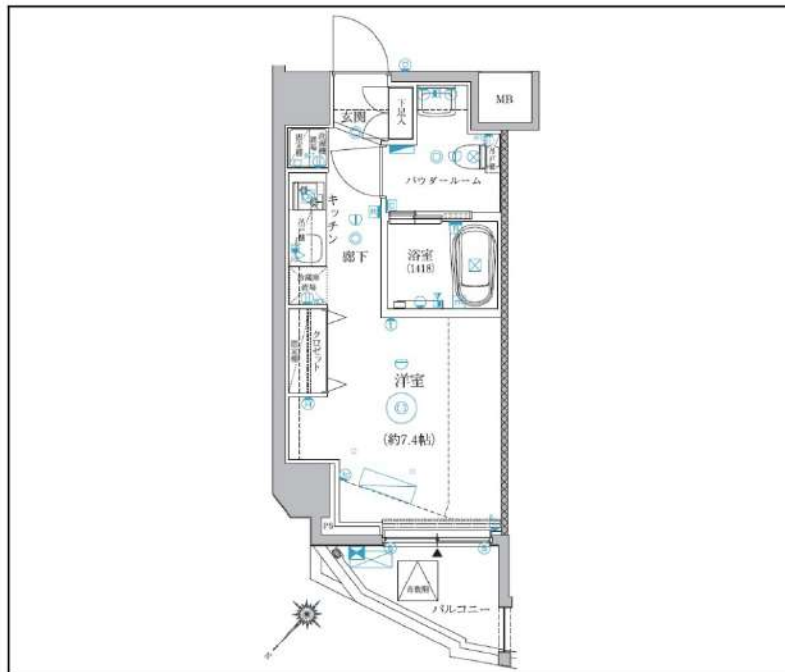
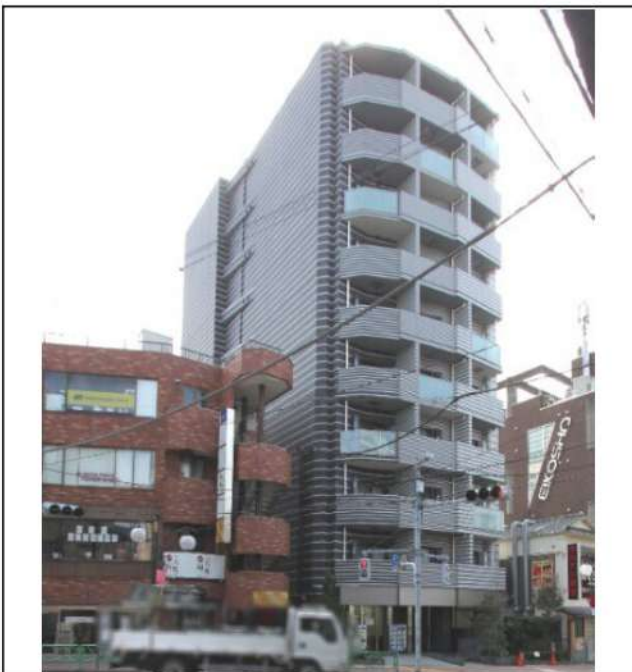
あずま通り店 新宿区歌舞伎町1-8-3良川ビル2階
TEL: 03-6205-5732

パティナーエーレ東中野

205

JR中央・総武線「東中野」徒歩2分
都営大江戸線「東中野」徒歩5分

Wi-Fi無料!



間取り	ワンルーム		
賃料	110,000円		
管理費/共益費	10,000円		
条件	敷金:0ヶ月 / 礼金:1ヶ月		
所在地	東京都中野区東中野1丁目45-8		
構造/階建/所在階	RC / 10階 / 2階部分		
専有面積	26.92㎡		
築年数	2018年10月		
契約期間	普通借家 / 2年		
更新料	1ヶ月(新賃料)	更新事務手数料	0.55ヶ月税込み
保険情報	20,000円 / 2年	解約予告	2ヶ月前
退去予定日	2025年1月25日	入居時期	2025年2月上旬
保証会社	東京A [®] -トット保証、保証料(初回契約時)50%、保証料(月額)1%、月額プラン(月額賃料総額の3%) / 初回・年間保証料なしも選択可		
その他費用	契約事務手数料 : 11,000円(入居時)、鍵交換代: 27,500円(入居時)、消臭除菌代: 8,800円(入居時)、シンサポート24(1年間): 8,800円(年額)		
設備	オートロック、宅配ボックス、駐輪場、専用ゴミ置き場、エレベーター1基、角部屋、インターネット使用料無料、TVモニター付きインターフォン、エアコン、浴室乾燥機、温水洗浄便座、都市ガスコンロ2口設置済、独立洗面台、クローゼット、下駄箱、室内洗濯機置き場、バス・トイレ別室、ベランダ・バルコニー、システムキッチン、24H換気システム、BS、CS		
備考	解約通知: 2ヶ月前、空き予定の物件は先行契約、退去時クリーニング費用: 借主負担、駐輪場の空き状況等は下記の共用部お問合せ先へご確認下さい。		
共用部の問合せ先	株式会社シンエイ合人社管理 0120-32-0571		

- オートロック
- エレベーター
- エアコン
- Wi-Fi 無料
- 宅配ボックス
- 浴室乾燥機
- クローゼット
- 角部屋
- 独立洗面台
- 専用ゴミ置き場
- コンロ2口
- 温水洗浄便座
- バス・トイレ別
- 洗濯機置き場室内
- システムキッチン
- 24H換気システム

物産・内見・入居申込は
「リアルタイム」Web受付

ITANDI BB

新宿本店 新宿区新宿3-21-4新宿ニュータワービル1階
TEL: 03-6279-2032



みずべや
水商売のお部屋



あずま通り店 新宿区歌舞伎町1-8-3良川ビル2階
TEL: 03-6205-5732

PREMIUM CUBE 新宿中井 304

物件種別	間取り	賃料	管理費等
マンション	1DK	120,000円	16,000円

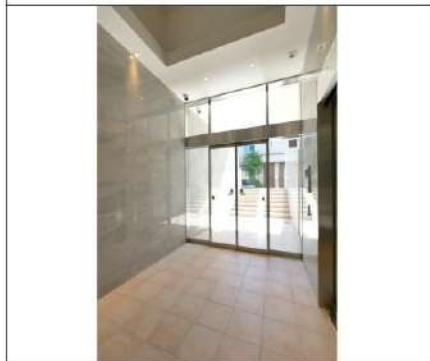
【Wi-Fiインターネット無料※シーファイブ】駅近好立地 ペット2匹飼育可 築浅高級分譲デザイナーズ

【Wi-Fiインターネット無料※シーファイブ】駅近好立地 ペット2匹飼育可 築浅高級分譲デザイナーズ

外観

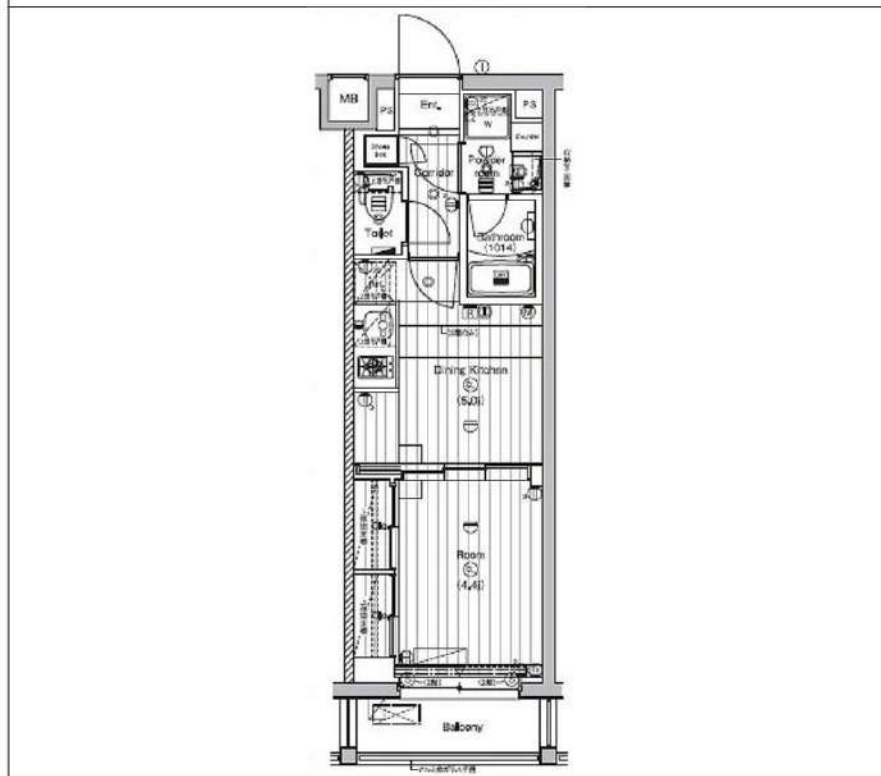


その他



※図面と異なる場合は現況を優先となります。

間取り図



敷金/保証金	0円	礼金/権利金	120,000円
敷引/償却金	0円	更新料	1.5ヶ月(新賃料)
更新事務手数料			
その他費用			
物件所在地	東京都新宿区中井2丁目13-1		
交通	西武新宿線 中井駅 徒歩2分 都営大江戸線 中井駅 徒歩5分 東京メトロ東西線 落合駅 徒歩10分		
間取り詳細	DK 5.00畳		
構造	鉄筋コンクリート 2階 / 4階建		
面積	25.52㎡	向き	南
築年月	2021年9月	契約期間	普通借家契約 2年
退去日		入居時期	2025年1月7日
駐車場	バイク置き場		
設備	浴室乾燥、ガス給湯、バス・トイレ別、CS、シャワー、2口コンロ、ガスキッチン、温水洗浄便座、エアコン、室内洗濯機置場、押入、BS、CATV、モニタ付オートロック、システムキッチン、ネット使用料不要、クローゼット、フローリング、トイレ有、ガスコンロ、ユニットバス、バス有、シューズボックス、洗面化粧台、TVインターホン、デザイナーズ、宅配BOX、エレベーター、外壁タイル張り、風除室、宅配BOX		
入居諸条件	ペット可、事務所不可、二人入居可		
損害保険	要 23,000円(2年)		
保証会社	必須 保証会社必須/～50%		
備考	■入居中サポート/21450円 ■抗菌代/17600円 ■事務手数料/11000円 ■保証会社必須/～50% ■保険/23000円 ■鍵費用/22000円 ■契約期間(2年普借)※違約金有☆AZPの賃料+1万円でスーパーゼロプラン適用★0 ■ペット飼育時条件有		

新宿本店

新宿区新宿3-21-4新宿ニューワールドビル1階
TEL: 03-6279-2032



みずいべや
水商売のお部屋



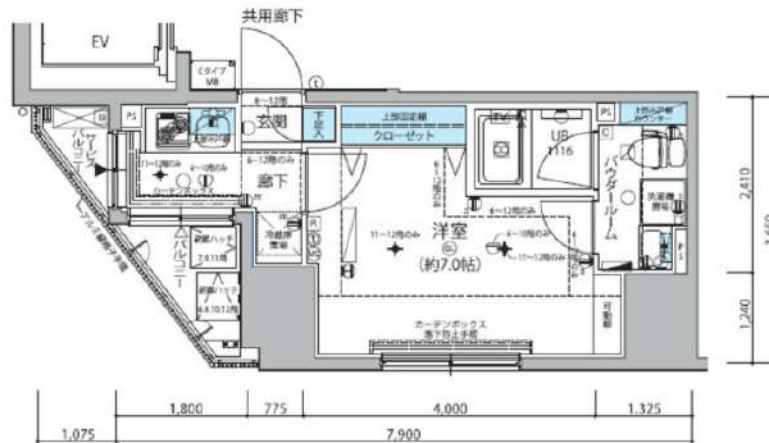
あずま通り店

新宿区歌舞伎町1-8-3良川ビル2階
TEL: 03-6205-5732

防犯カメラ,外壁タイル張り,分譲タイプ,2F以上,オートロック,モニタ付オートロック,ダブルロック,ディンプルキー,ダブルディンプルキー,24時間緊急通報システム,セキュリティ有り,角住戸

【外観】

【間取り図】



※図面と現状が異なる場合は現状優先となります。

賃料	125,000円		
管理費等	15,000円	間取り	1K
敷金	無	礼金	1ヶ月
敷引 償却金	-	保証金	-
建物名	メインステージ信濃町		
物件種別	マンション	号室	1203号室
建物所在地	東京都新宿区信濃町 1-7		
交通	東京メトロ丸ノ内線 四谷三丁目 徒歩5分 中央・総武線各停 信濃町 徒歩6分		
間取詳細	洋室(7畳)		
構造・規模	鉄筋コンクリート 13階建 12階		
専有面積	25.46㎡	向き	西
築年月	2014年1月31日	契約期間	2年
入居時期	2024年12月中旬予定	更新料	1.5ヶ月(新賃料)
損害保険	有 16,000円 24ヶ月		
駐車場	駐輪場,バイク置き場		
設備	エレベーター,24時間ゴミ出し可,風除室,敷地内ゴミ置き場,宅配BOX,システムキッチン,2口コンロ		
その他費用	[一時金] ハウスクリーニング費用(退去時請求):49,500円 退去時鍵交換費用(契約時請求):29,700円 AMLクラブサポート費用(契約時請求):16,500円 [備考] ①短期解約違約金有(2エアコンクリーニング費用(1台あたり16,500円税込)・退去時請求)		
入居諸条件	ペット可 事務所不可 楽器等の使用不可 性別不問		
保証会社	必須 家賃総額より50%~		
備考	ペット可(敷1) 引越業者当社指定 保証会社必須(セゾン) 退去時要清掃代 電力会社指定有		

情報更新日 2024年11月5日

No.05851203

新宿本店

新宿区新宿3-21-4新宿ニュータワービル1階
TEL:03-6279-2032



みずべや
水商売のお部屋



あずま通り店

新宿区歌舞伎町1-8-3良川ビル2階
TEL:03-6205-5732

間取り 2DK

専有面積 40.60㎡

築年月 2006年07月

沼袋駅

2DK

賃料 130,000円

礼金1ヶ月 敷金なし 保証金なし



物件所在地	東京都中野区江古田2丁目1-20		
交通	西武新宿線 沼袋 徒歩10分		
建物	建物名	グランヴァン中野江古田 0604	
	構造・規模	RC 10階建/6階部分	
	使用部分積	40.60㎡	
	間取内訳		
築年月	2006年07月	契約期間	2年
管理費等	10,000円/月 共益費なし 雑費なし		
駐車場			
現況	居住中	入居可能時期	2025年2月中旬予定
設備	B・T別,追焚機能,浴室乾燥機,トイレ,洗面所,洗面台,洗面所独立,2口コンロ,システムキッチン,収納スペース,シューズボックス,室内洗濯機置場,洗濯機置場,給湯,都市ガス,フローリング,エアコン,オートロック,モニターインターホン,防犯カメラ,2面バルコニー,エレベーター,宅配BOX		
保険等	要 2年20,000円		
備考	※入居可能日はあくまで予定です※1年未満の解約の場合、違約金1ヶ月 ※2年未満の解約の場合、違約金0.5ヶ月 ※クリーニング費用(退去時):38,500円(税込) ※解約予告:45日前★敷金ゼロキャンペーン(ルームクリーニング費用は退去時支払いになります)★退去前は先行契約のみ★建物管理:(株)大京アステージ第5支店:03-6757-2032★担当:高藤 GVサポート24(2年間):16,500円 契約事務手数料:13,200円 更新料:新賃料1.5ヶ月 賃貸保証:加入要・ベーシック2プラン(連帯保証人不要)・月額総賃料の50%(以降総家賃の1.5%/月)※キャンパスプラン初回15,000円(以降総賃料の1.5%/月) 鍵交換代等:有 33,000円〜 利用駅1:西武新宿線 新井薬師前 徒歩12分 利用駅2:都営大江戸線 新江古田 徒歩13分		

貸マンション

チェックポイント!

- 二人入居可 ●外観タイル張り ●角部屋 ●閑静な住宅街 ●B・T別 ●追焚機能 ●浴室乾燥機 ●トイレ ●洗面所 ●洗面台 ●洗面所独立 ●2口コンロ ●システムキッチン ●収納スペース ●シューズボックス ●室内洗濯機置場 ●洗濯機置場 ●給湯 ●都市ガス ●フローリング ●エアコン ●オートロック ●モニター付インターホン ●防犯カメラ ●2面バルコニー ●エレベーター ●宅配BOX

この図面は物件情報の一部を抜粋して掲載しております。(現況優先) 入居日・引渡日変更や付帯条件、別途料金等が発生する場合がありますのでご確認ください。

新宿本店 新宿区新宿3-21-4新宿ニュータワービル1階 TEL:03-6279-2032



みずや 水商売のお部屋



あずま通り店 新宿区歌舞伎町1-8-3良川ビル2階 TEL:03-6205-5732

プレミアムキューブG市谷甲良町 1104

物件種別	間取り	賃料	管理費等
マンション	1K	134,000円	15,000円

【Wi-Fiインターネット無料!※シーファイブ】IoT導入 駅近好立地 高級分譲賃貸マンション!ペット2匹可!

【Wi-Fiインターネット無料!※シーファイブ】IoT導入 駅近好立地 高級分譲賃貸マンション!ペット2匹可!

外観

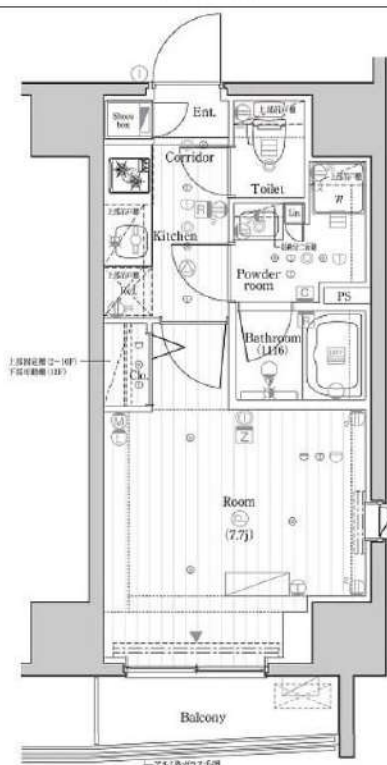


その他



※図面と異なる場合は現況を優先となります。

間取り図



敷金/保証金	134,000円	礼金/権利金	134,000円
敷引/償却金	134,000円	更新料	1.5ヶ月(新賃料)
更新事務手数料			
その他費用			
物件所在地	東京都新宿区市谷甲良町2-24		
交通	都営大江戸線 牛込柳町駅 徒歩4分 東京メトロ東西線 神楽坂駅 徒歩11分 中央・総武線各停 市ヶ谷駅 徒歩18分		
間取り詳細			
構造	鉄筋コンクリート 11階 / 14階建		
面積	25.20㎡	向き	南
築年月	2018年11月	契約期間	普通借家契約 2年
退去日		入居時期	2025年1月10日
駐車場	駐輪場 バイク置き場		
設備	浴室乾燥、ガス給湯、バス・トイレ別、CS、押入、2口コンロ、ガスキッチン、温水洗浄便座、エアコン、室内洗濯機置場、シャワー、BS、モニターオートロック、洗面化粧台、ネット使用料不要、クローゼット、フローリング、システムキッチン、トイレ有、ガスコンロ、ユニットバス、ガスコンロ設置済、バス有、追い焚き風呂、シューズボックス、インターホン、デザイナーズ、エレベーター、外壁タイル張り、宅配BOX		
入居諸条件	ペット可、事務所不可、二人入居可		
損害保険	要 23,000円(2年)		
保証会社	必須 保証会社必須/～50%		
備考	■入居中サポート/21450円 ■抗菌代/17600円 ■事務手数料/11000円 ■保証会社必須/～50% ■保険/23000円 ■鍵費用/22000円 ■契約期間(2年普借)※違約金有☆AZPの賃料+1万円でスーパーゼロプラン適用★0 ■ペット飼育時条件有		

新宿本店 新宿区新宿3-21-4新宿ニューワークビル1階
TEL: 03-6279-2032



みざやば
水商売のお部屋

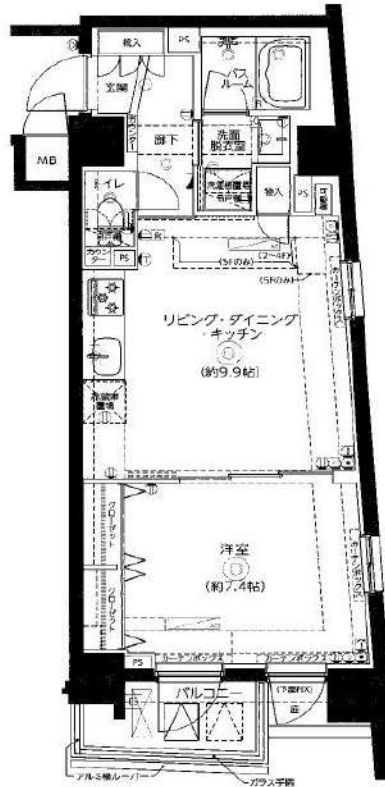


あずま通り店 新宿区歌舞伎町1-8-3良川ビル2階
TEL: 03-6205-5732

ZOOM中野坂上

503 号室

ビジネスパーソンや学生さんにオススメ。充実設備の駅近分譲賃貸マンションです。



利回りくん



特別ご優待サービス
SYLA PREMIUM Club Off
SYLA PREMIUM SUPPORT
住まいのトラブルや困りごとに対応いたします。

【設備・条件その他】

エレベーター、敷地内ごみ置き場、バルコニー、フローリング、エアコン、BS、CS、分譲賃貸、システムキッチン、バストイレ別、追い焚き、洗面所独立、洗面台、クロゼット、シューズボックス、オートロック、モニター付きオートロック、保証会社利用可、外国人可、学生向け

※図面と現況が異なる場合は現況を優先いたします。

賃料	187,000円			
	共益費	10,000円		
敷金	0ヶ月	礼金	1ヶ月	
	所在地 東京都中野区中央1丁目			
交通	都営大江戸線中野坂上駅 徒歩4分			
	丸ノ内線中野坂上駅 徒歩4分			
建物	構造・規模	鉄筋コンクリート・7階建		
	所在階	5階	間取	1LDK
	築年月	2018年3月	方角	南
	平米数	壁芯44.73㎡	バルコニー面積	3.55㎡
契約	種別	普通借家契約	契約期間	2年
	解約予告	2ヶ月前（大手法人の場合相談可）		
	更新料	1カ月	ペット	不可
その他	火災保険	20,000円	鍵交換代	27,500円
	室内清掃費	82,500円（退去時）		
	入居者サポート	SYLAプレミアムクラブ加入 24,200円（税込）/2年 更新時より 26,400円（税込）/2年		
保証会社	エルズサポート	他取り扱い有り		
	初回50%、月額保証料700円、月額事務手数料330円～	外国籍の方	エポスGTNを利用。初回保証料60%、月額保証料2%、年間保証料無し	
引渡	入居時期	期日指定2024年11月上旬		
	現況	賃貸中	解約予定日	2024-10-23
備考	◆お申込時、当社が運営するサービス「利回りくん」にも申込情報が登録されます。入居後、本登録を行う事ですぐにサービスを利用する事ができます。※本サービスの登録は無料です。 ◆ペット飼育可の場合：ペット飼育時は敷金1ヶ月積み増し。 ◆空き予定物件：先行契約のみ申込可			

新宿本店

新宿区新宿3-21-4新宿ニューワークビル1階
 TEL：03-6279-2032



みずべや
 水商売のお部屋



あずま通り店

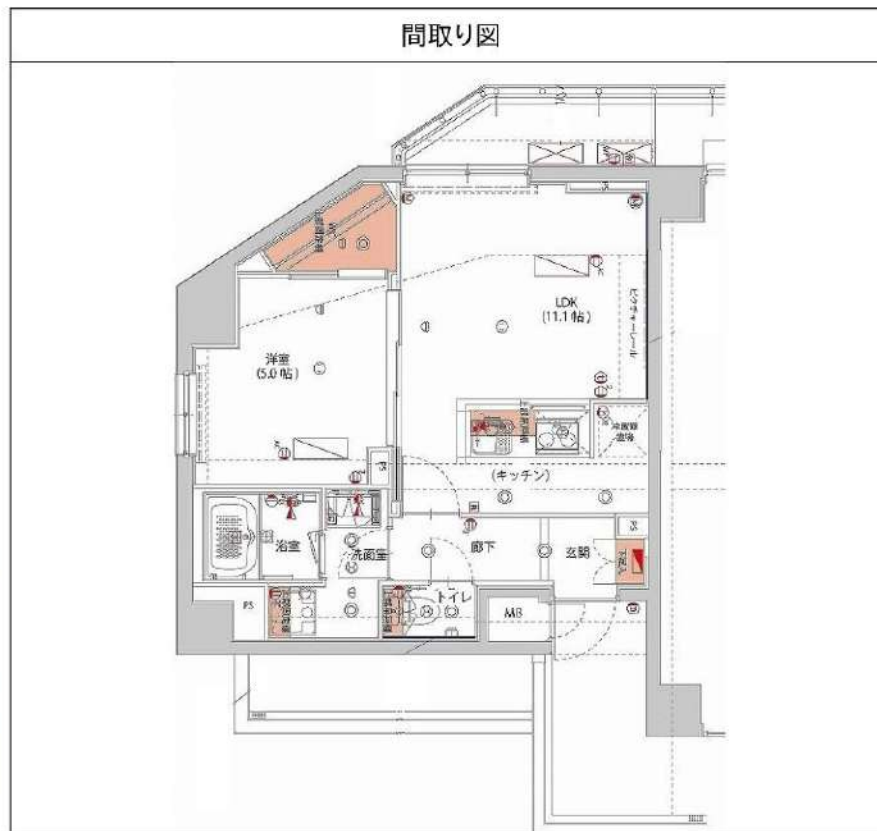
新宿区歌舞伎町1-8-3良川ビル2階
 TEL：03-6205-5732

ハーモニーレジデンス神楽坂ヒルズsecond 209

物件種別	間取り	賃料	管理費等
マンション	1LDK	225,000円	21,000円

【Wi-Fiインターネット無料!※ファイバーゲート】ペット可 高級分譲賃貸マンション♪ 人気の角部屋二面採光

【Wi-Fiインターネット無料!※ファイバーゲート】ペット可 高級分譲賃貸マンション♪ 人気の角部屋二面採光



敷金/保証金	225,000円	礼金/権利金	225,000円
敷引/償却金	225,000円	更新料	1.5ヶ月 (新賃料)
更新事務手数料			
その他費用			
物件所在地	東京都新宿区山吹町12-16		
交通	東京メトロ有楽町線 江戸川橋駅 徒歩5分 東京メトロ東西線 神楽坂駅 徒歩8分 中央・総武線各停 飯田橋駅 徒歩21分		
間取り詳細	LDK 11.10畳		
構造	鉄筋コンクリート 2階 / 6階建		
面積	40.66㎡	向き	北西
築年月	2019年9月	契約期間	普通借家契約 2年
退去日		入居時期	2025年1月14日
駐車場	駐輪場 バイク置き場		
設備	浴室乾燥, カウンターキッチン, 24時間換気システム, ガス給湯, バストイレ別, CS, 押入, ガスキッチン, 温水洗浄便座, エアコン, エアコン2台, 室内洗濯機置場, シャワー, BS, CATV, ウォークインクローゼット, 人感照明センサー, モニタ付オートロック, 洗面化粧台, ネット使用料不要, クローゼット, 3口以上コンセント, フローリング, トイレ有, ガスコンロ, ユニットバス, バス有, 追い焚き風呂, シューズボックス, TVインターホン, デザイナーズ, エレベーター, 外壁タイル張り, 風除室, 宅配BOX		
入居諸条件	ペット可, 事務所不可, 二人入居可		
損害保険	要 22,000円 (2年)		
保証会社	必須 保証会社必須~50%(最低保証料5万円)		
備考	■入居中サポート/21450円 ■抗菌代/17600円 ■事務手数料/11000円 ■保証会社必須~50%(最低保証料5万円) ■保険/22000円 ■鍵費用/25300円 ■契約期間(2年普借) ※違約金有 ☆AZPの賃料+1万円ですーぱーぜろプラン適用★0 ■ペット飼育時条件有		

※図面と異なる場合は現況を優先となります。

新宿本店 新宿区新宿3-21-4新宿ニューワークビル1階
TEL: 03-6279-2032



みずべや
水商売のお部屋



あずま通り店 新宿区歌舞伎町1-8-3良川ビル2階
TEL: 03-6205-5732