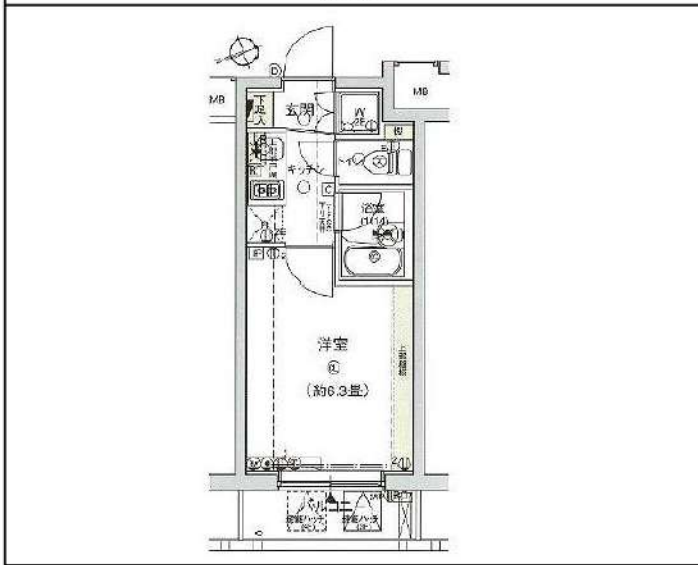


外観



間取り



LAリトス西早稲田

204

賃料	70,000円		
管理・共益費	管理費 15,000円	共益費	0円
間取り	1K	物件種別	マンション
敷金	0.0ヶ月	礼金	1.0ヶ月
交通	東京メトロ副都心線「西早稲田」駅 徒歩 2分 東京メトロ東西線「高田馬場」駅 徒歩 7分		
物件所在地	東京都新宿区高田馬場一丁目1-10		
構造	鉄筋コンクリート造 地下1階付地上3階建 2階部分		
専有面積	18.83㎡	向き	北西
築年月	2006年 1月	入居時期	2025年1月下旬
契約期間	2年間（更新可）	原状回復	退去時精算
更新料	新賃料1ヶ月分	更新事務手数料	新賃料0.5ヶ月分+税
損害保険	2年 18,000円		
その他費用	鍵交換代:22000円 安心入居サポート:17600円 引越虫駆除サービス:16500円		
駐車場・駐輪場・バイク置場等の建物設備については下記建物管理会社へお問い合わせ下さい。			
建物管理会社	トラストアドバイザーズ	03-5846-8240	
保証会社	必須 (あんしん保証等)	初回保証料、賃料等の合計金額の50% 年間更新料、10,000円	
セールスポイント	ペット可（小型犬・猫1匹まで）		
設備	モニター付オートロック 防犯カメラ ディンプルキー エレベーター 宅配BOX フローリング シューズボックス ガス2ロコンロ パステイレ別 温水洗浄便座 ガス給湯 室内洗濯機置場 浴室換気乾燥機 24h換気有 システムキッチン メールボックス エアコン		
備考			

エントランス



室内



キッチン



バスルーム



※図面と現状が異なる場合は、現状が優先となります。■申込の際はITAMIDBBにてお願いします。■お部屋は原則として「クリーニング中」以外現状渡しです。■保証会社必須(あんしん保証・ルームバンクインシュアなど複数取扱有)。初回保証料は、賃料等の合計金額の50%。年間更新料は10,000円。但し、大手法人契約の場合で保証会社利用しない場合は敷金1か月分増です。■ペット飼育可の物件でペットを飼育する際は、申込書にその旨(種類・数)を記載。敷金1か月分増(退去時償却)。建物管理規約等により制限があります。また管理規約や使用細則等の違反により賃貸借契約が解除となる場合があります。■建物全館禁煙(電子タバコ含む)です。但し、専有部分においては、退去時に天井クロスを張替え(借主全額負担)を事前に承諾します。■短期違約(1年未満・フリーレント)についての契約の場合は1年9か月未満)違約金賃料等の1か月分。■解約予告2か月前。更新料、新賃料1か月分。更新事務手数料0.5か月分(税別)。■駐車場・駐輪場・バイク置場については建物管理会社への空き確認を要します。また、お申し込みは原則別途建物管理会社にお申込み願います。■楽器使用相談物件可の物件の場合、建物管理規約等の制限があります。使用時間、音量について他の居住者様へのご配慮をお願いします。騒音苦情については、契約解除となる場合があります。■退去時にルームクリーニング、エアコンクリーニング等の費用負担があります。■インターネット回線については入居者様ご自身の責任で利用となります。ご希望の回線が建物に導入されていない場合もございます。■空き予定の場合は、先行契約となります。■空き予定の物件の場合、室内写真の提供が出来ない場合があります。



FOR RENT

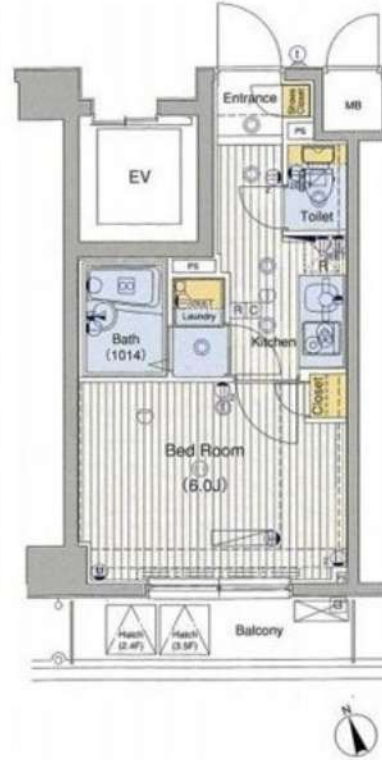
ヴォーガコルテ都立家政 303号室

西武新宿線「都立家政」駅 徒歩 6分  
西武新宿線「鷺ノ宮」駅 徒歩 9分  
西武新宿線「野方」駅 徒歩 14分

THE SHOP  
BY VRBAWITT

★南向きの明るい室内★

★駅前には商店街もあり便利★



- 物件所在地 : 東京都中野区鷺宮2丁目5-7
- 構造 : 鉄筋コンクリート造地上階数 8階
- 建築年数 : 2009年2月
- 間取り : 1K
- 専有面積 : 20.73㎡
- 方位 : 南
- 契約種類 : 普通賃貸借
- 契約期間 : 2年間
- 入居日 : 即入居
- 解約予告: 1ヵ月前通知
- 更新料 : 新賃料の 1 ヶ月分
- 更新事務手数料 : 新賃料の 0.5 ヶ月分
- その他費用  
クリーニング費用:44,000円  
鍵交換代:27,500円  
契約事務手数料:11,000円  
PIMサポートクラブ:27,000円/2年(損害保険を含む)
- 保証会社必須 初回保証委託料  
クレディセゾン:総賃料等の30%  
2年目以降、1年毎に10,000円  
エルズサポート:総賃料等の40%  
引落手数料 月額:440円  
口座引き落とし開始までコンビニ支払い:手数料550円  
2年目以降、1年毎に10,000円  
エポスカード(ROOM IDグローバル):総賃料等の80%  
月次保証料:総賃料等の2%
- 短期解約違約金 : 1年未満解約の場合には賃料の1ヵ月分
- ペット : 可 (小型1匹)ペット飼育時保証金1ヶ月追加
- 備考:  
・自営業者・個人事業主:申込時に所得証明提出必須 (確定申告、残高証明等)  
・民泊不可(違約金有)  
・貸主口座振替を利用する場合:口座振替手数料として 月額315円  
・法人契約の場合:敷金1ヵ月・礼金2ヵ月に変更  
保証会社利用時:クレディセゾン  
初回保証委託料として総賃料等の50%  
2年目以降1年毎に、30,000円  
※社宅代行等の申込の場合には、ご相談ください。

※駐輪場・バイク置場・駐車場・インターネット設備等は、建物管理会社へお問合せ下さい。  
(別途申込・契約を要す。空き状況等は要確認)  
建物管理会社:株式会社ライフポート西洋 TEL:03-6674-2694

※図面と異なる場合は現況を優先となります。本物件は民泊利用・広告は禁止です。

賃料	75,000円	敷金	-
管理費	8,000円	礼金	-
		保証金	1ヶ月/契約時償却

オートロック	○	メールボックス	○	防犯カメラ	○	クローゼット(収納)	○	シャワートイレ	○
エレベーター	○	駐車場	-	敷地内ゴミ置き場	○	独立洗面台	-	2口ガスコンロ	○
宅配ボックス	○	駐輪場(無料)	○	室内洗濯機置き場	○	浴室乾燥機	○	エアコン(冷暖房)	○

新宿本店 新宿区新宿3-21-4新宿ニューワークビル1階  
TEL:03-6279-2032



みずいべや  
水商売のお部屋



あずま通り店 新宿区歌舞伎町1-8-3良川ビル2階  
TEL:03-6205-5732

★インターネット使い放題マンション・ペット可

★家具・家電付賃貸へ変更可★すぐお住まいになれます

Access

西武新宿線  
「都立家政」 駅徒歩 5分



西武新宿線  
「野方」 駅徒歩 9分

- お洒落な外観コンクリート打直し
- 安心！共用部には防犯カメラ設置
- カラーモニター付きオートロックシステム
- 防犯性の高いダブルロック・ディンプルキー
- 防犯力のある鍵レッド・ドアガード採用
- 夜間の帰宅でも安心な人感センサーライト
- 遮音性に優れた床フローリング仕様
- 室内を快適に保つエアコン標準装備
- システムキッチン(耐震吊戸棚・下収納有)
- キッチン2ロゴスコンロ
- ★Wi-Fiインターネット使い放題
- ↑速度等詳細はTel.0120-359-841
- 雨天・冬は必須！浴室換気乾燥暖房涼風機
- パウダールーム独立洗面台
- 清潔な暖房便座付き温水シャワートイレ
- 雨天・外出時に便利で嬉しい！室内物干し
- あると嬉しい！室内リモコン照明付き
- 収納力のあるトル型シューズBOX
- 24時間利用可能宅配ボックス
- ペット可：小型犬・猫1匹※別途敷金1ヶ月

0303 号室 専有面積 20.01㎡

間取 1K

賃料 79,000 円/月

共益費 10,000 円/月

物件概要

所在地 / 東京都中野区若宮3丁目41-7  
 構造・規模 / 鉄筋コンクリート造 4階建  
 総戸数 / 11 戸  
 築年月 / 2022年03月09日  
 入居日 / 2025年01月24日

契約条件

保証金1ヶ月 (契約時償却)

A保証システム利用料(家賃総額の50%~)  
 ↑エポス保証にて成約となった場合、年次保証料2万円  
 保証金契約時償却  
 24Hサポート料22,000円/2年・鍵交換代22,000円  
 室内抗菌処理代17,600円事務手数料11,000円  
 当社指定賃貸入居者総合保険加入の事(別途費用)  
 ※賃料口座引落し(口座振替手数料:月額550円)  
 普通賃貸借2年契約  
 ※エポス保証否認の場合、敷金1ヶ月追加となります。



24時間安心サポート

設備のトラブルに24時間365日の受付体制

医療健康サービス24

看護師が24時間365日相談可※適用条件有

※図面と現況が異なる場合、現況優先とさせていただきます。  
 ※退去時清掃費用、更新時更新費用等がございます。



新宿本店 新宿区新宿3-21-4新宿ニューターワビル1階  
 TEL: 03-6279-2032



みずべや  
 水商売のお部屋



あずま通り店 新宿区歌舞伎町1-8-3良川ビル2階  
 TEL: 03-6205-5732

ZOOM新宿下落合

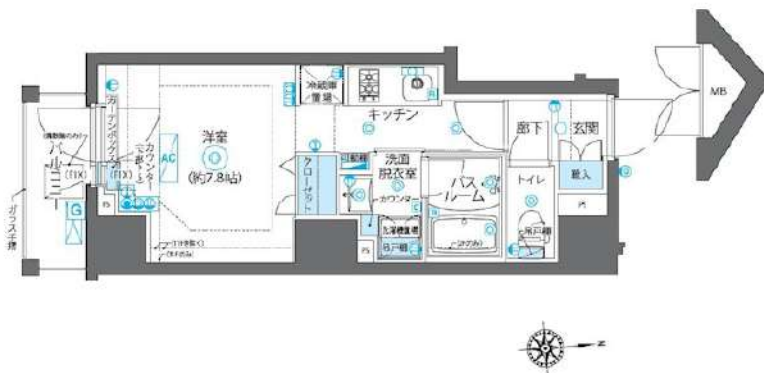
1102号室

TVモニター付オートロック 宅配ボックス インターネット無料 Wi-Fi完備 CATV導入 エレベーター

【ペット可】 【デザイナーズマンション】 ◆内見予約は『スマート内覧』◆

【外観】

【間取り図】



※図面と現状が異なる場合は現状優先となります。

賃料	104,000円		
管理費等	12,000円	間取り	1R
敷金	1ヶ月	礼金	1ヶ月
償却金	-	保証金	-
物件種別	マンション		
建物所在地	東京都新宿区下落合4丁目2-6		
交通	西武新宿線 下落合 徒歩3分 山手線 高田馬場 徒歩11分		
間取詳細	洋室(7.8畳)		
構造・規模	鉄筋コンクリート 11階建 11階		
専有面積	25.36㎡	向き	南
築年月	2018年10月3日	契約期間	2年
入居時期	即時	更新料	1ヶ月(新賃料)
設備	2口ガス バス・トイレ別 独立洗面台 浴室換気乾燥機 追焚 温水洗浄便座 エアコン 室内洗濯機置場		
その他費用	[一時金] 鍵交換費用(税込): 33,000円 [月次費用] 家財保険+付帯サービス(税込): 1,735円 [備考] ■契約時: 当月分+翌月分の賃料・管理費をお支払い頂きます ■ペット飼育時: 敷金1ヶ月追加(別途飼育細則参照・要申請書) ■解約時: ルームクリーニング費用及び借主負担分の原状回復費用をお支払い頂きます		
保証会社	必須 トーシンライフ、オリコフォレントインシュア、全保連 /保証料: 初回=賃料等×50%、月額=賃料等×1%		
備考	■民泊利用不可 ■自転車: 月額500円 バイク: 月額1,000円~2,000円(契約時2年間一括払い※台数要確認) ■部屋タイプ: B ■外国籍相談可(申込条件: 在留カード必須、日本語読み書き出来る方、連帯保証人必須: 日本人又は永住者)		

情報更新日 2024年11月2日

新宿本店

新宿区新宿3-21-4新宿ニュータワービル1階  
TEL: 03-6279-2032



みずべや  
水商売のお部屋



あずま通り店

新宿区歌舞伎町1-8-3良川ビル2階  
TEL: 03-6205-5732

# ハーモニーレジデンス早稲田

# 賃貸分譲マンション

賃料

106,000円

管理費

15,000円

敷金

0ヶ月

礼金

1ヶ月

所在地

東京都新宿区原町1丁目22

交通

都営大江戸線

『牛込柳町』駅 徒歩2分

面積

25.43㎡

階

502

構造

鉄筋コンクリート造 地上10階建

築年月

2015年9月

入居日

12月上旬

退去日

11月23日予定(先行申込・先行契約可)

駐車場

なし

駐輪場

あり ステッカー料 1,000円/年

専有設備

モニター付インターホン エアコン  
2口ガスコンロ 室内洗濯機置場  
クローゼット シューズボックス  
浴室乾燥機 独立洗面台

共用設備

オートロック エレベーター プロパンガス  
宅配BOX 敷地内バイク置き場(1,500円/月) 空き無し  
BS/CS対応(個別契約) 敷地内ゴミ置き場  
インターネット対応(個別契約) NTTフレッツ光

家財保険

2年/15,000円(税込)

解約  
違約金

1年未満の解約の場合、賃料1ヶ月分の違約金

解約予告

借主 1か月前予告解約

家賃  
保証

クレディセゾン(初回50%・800円/月)  
エルズサポート(初回50%・800円/月)  
外国籍の場合  
ルームバンクインシュア(初回100%・1,500/月)

鍵交換

38,500円(税込)

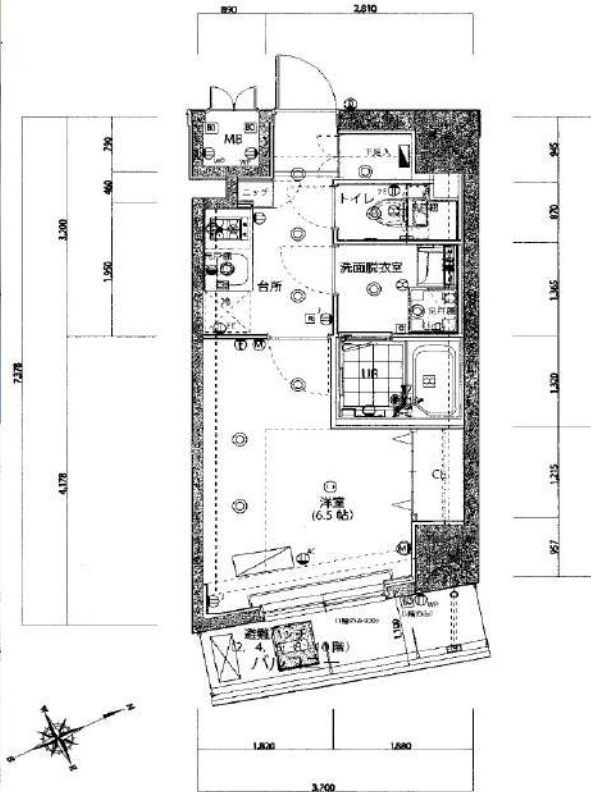
その他  
(税込表記)

口座振替手数料(月額): 440円(エルズ) 440円(ルームバンク  
インシュア) ※クレディセゾンはカード払いのため手数料0円  
24時間サポート(月額): 1,000円  
契約事務手数料: 11,000円 契約時  
更新料: 新賃料1ヶ月分/更新事務手数料: 11,000円 更新時  
室内クリーニング(40平米未満): 38,500円 退去時  
室内クリーニング(40平米以上): 55,000円 退去時  
エアコン清掃費1台: 16,500円 退去時



## B TYPE - 1K -

専有面積 25.43㎡ 約7.69坪  
バルコニー面積 4.14㎡ 1階のみ3.31㎡



**ペット飼育可**  
飼育の場合(詳細条件有)  
+敷金1ヵ月(敷金1ヶ月償却)

留学生、外国籍の方  
(海外審査○)  
審査が通れば職業不問です。

※電話での物件確認は承っておりません。  
※※図面と現況が異なる場合は現況を優先するものとします。

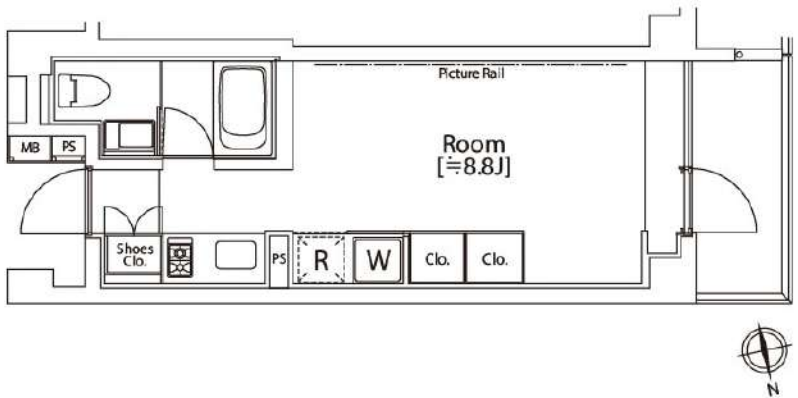
ネット掲載可能(レインズ以外なら何でも可能)  
物件確認はITANDI BBでお願いいたします。  
電話確認やネット掲載確認する業者の客付けはお断りします。

内見 申込 電子契約  
24時間Web受付  
ITANDI BB

建物種別	マンション
<b>カスターリア市ヶ谷</b> (カスターリアイチガヤ)	
208号室	



礼金なし!敷金1ヶ月!(保証会社利用必須)(申込月末日迄の契約始期分対象)



入居可能日	2024年11月中旬	開口向き	西
<p>〈専有設備〉 インターフォン(TVモニター付き)、ダブルロック、防犯サムターン、角部屋、フローリング、マルチメディアコンセント、クローゼット、下駄箱、収納スペース、エアコン、システムキッチン、コンロ口数(2口)、コンロ種類(ガス)、バス・トイレ(別室)、追い焚き、浴室乾燥機、温水洗浄便座、タンクレストイレ、洗面台、給湯、洗濯置き場(室内)、ベランダ・バルコニー、ウッドデッキ、BS、CS、インターネット使用料無料</p> <p>※入居可能日は、空き予定の場合室内状況等により延びる可能性もございます。 ※図面と現況が異なる場合は、現況優先とさせていただきます。</p>			

賃貸条件	賃料	117,000円	共益費	10,000円
	敷金	1ヶ月	礼金	無料
	契約形態	普通借家	契約期間	2年
	更新料	新賃料1ヶ月		

所在地	東京都新宿区市谷薬王寺町16-24			
交通	都営大江戸線「牛込柳町」徒歩6分 都営新宿線「曙橋」徒歩9分			
建物	構造・規模	RC造 地上6階、地下1階建		
	築年数	2008年9月	総戸数	50戸
	間取	ワンルーム	専有面積	24.51㎡
共用設備	オートロック、防犯カメラ、24時間緊急対応、機械警備、宅配ボックス、集合ポスト、エレベーターあり、専用ゴミ置き場あり、駐輪場あり			
保証会社利用必須	第1優先保証料	((株)エポスコード)保証料(初回契約時)40%、保証料(月額)1%、		
	第2優先保証料	日本セーフティー(株)初回賃料総額の50%、月額330円(税込)、年間保証料10,000円(1年毎)、賃料滞納時の事務手数料(1回毎)個人2,970円(税込)法人3,300円(税込)		
	第3優先保証料	フォーシーズ(株)個人/初回賃料総額の150%(初回保証料50%+特別預託金100%)※特別預託金は退去時、滞納家賃が無い場合は借主様へ返金されます。法人/初回賃料総額の100%。月額330円(税込)、年間保証料賃料総額の1ヶ月分(1年毎)		
その他費用	損害保険	要 貸主指定 18,000円 2年		
	鍵交換費	27,500円(税込み)		
退去時費用	室内清掃費	居室専有面積30㎡未満は一律33,000円(税込)、30㎡以上は1㎡あたり1,100円(税込)		
	エアコン清掃費	壁掛け・床置き式1台あたり11,000円(税込)、天井カセット型エアコン1台あたり27,500円(税込)		
備考	<p>■デザイナーズ ■グッドデザイン賞受賞物件 ■208号室A2タイプ          ■インターネット無料(要登録):フレッツ光ネクスト ギガマンション・スマートタイプ(0120-116-116)※設定状況によりNTTの配線工事が必要になる場合がございます。■宅配ボックス※利用任意・要別途申込【注】【構造・規模】鉄筋コンクリート造地上6階地下1階建 ■2019年6月大規模修繕工事済</p>			

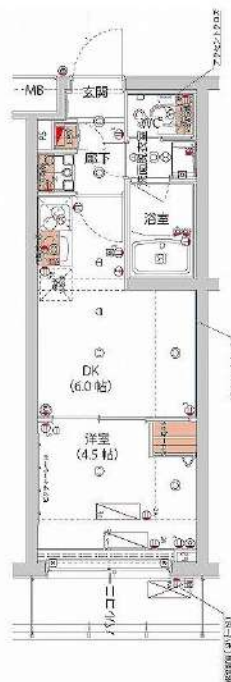
**新宿本店** 新宿区新宿3-21-4 新宿ニュータウンビル1階 TEL: 03-6279-2032
 **あずま通り店** 新宿区歌舞伎町1-8-3 良川ビル2階 TEL: 03-6205-5732

# ハーモニーレジデンス新宿 THE NORTH

## 103 号室

賃料	共益費	礼金	敷金	償却
139,500 円	15,000 円	1 ヶ月	1 ヶ月	1 ヶ月

【インターネット無料※ファイバーゲート】 ペット可 築浅高級賃貸マンション



建物所在地	東京都新宿区北新宿1丁目23-17	区分	
交通	J R中央・総武線/大久保 徒歩7分 J R山手線/新大久保 徒歩10分 J R山手線/新宿 徒歩15分		
構造・規模	鉄筋コンクリート造 地上:5階	種別	マンション
専有面積	25.50 m <sup>2</sup>	入居時期	01/12
竣工年月	2019/8/29	方角	南西

賃貸条件	<ul style="list-style-type: none"> <li>■初回更新後(2年目)賃料: 147,225円</li> <li>3年目以降賃料 : 155,336円</li> <li>■契約/普通借家契約</li> <li>■契約期間/1年</li> <li>■解約予告/2ヶ月前</li> <li>■更新料/新賃料 1ヶ月</li> <li>■更新事務手数料 22,000円(税込)</li> <li>■更新2回目以降更新料無 (更新事務手数料別途)</li> <li>■短期解約違約金 1年未満の解約時、総賃料の2ヶ月分</li> </ul>	<ul style="list-style-type: none"> <li>■入居中サポート/21,450円</li> <li>■室内抗菌処理代/17,600円</li> <li>■事務手数料/11,000円</li> <li>■鍵費用/22,000円</li> <li>■火災保険/13,000円</li> <li>■保証会社加入必須</li> </ul>
	シノケンコミュニケーションズ必須 ■ペット飼育時共益費 3500円追加※犬・猫いずれか1匹(成長時体長50cm以下、体重10kg以下)	

特約事項	■賃料/更新2回まで賃料5%増額規定あり ■更新料/新賃料1.0ヶ月(初回のみ) ■更新事務手数料/22000円(更新毎) ■指定電力案内有(契約自由)
------	--

設備	システムキッチン、2口ガスキッチン、バス・トイレ別、ユニットバス、温水洗浄付き暖房便座、24h換気室換・乾・暖、室内洗濯機置場、独立洗面台、洋室、フローリング、24時間換気システム、人感センサー付き玄関照明、エアコン、BS対応、CS110°対応、CATV対応、インターネット無料、LPガス、排水(公共下水)、シューズボックス、インターホン(TV)、TVEモニター付オートロック、エレベータ、バルコニー、宅配ボックス、メールボックス、駐輪場、バイク置場、ペット1匹飼育可
----	--

- 口振手数料: ~660円 ■保証会社の更新料: 10,000円~
- クリーニング費用 (~30m<sup>2</sup>/55,000円)
- 2人以上入居の場合、共益費1,000円増額

図面と現状が相違する場合、現状優先となります。

**新宿本店** 新宿区新宿3-21-4新宿ニューパークビル1階  
TEL: 03-6279-2032



**みずべや**  
水商売のお部屋



**あずま通り店** 新宿区歌舞伎町1-8-3良川ビル2階  
TEL: 03-6205-5732

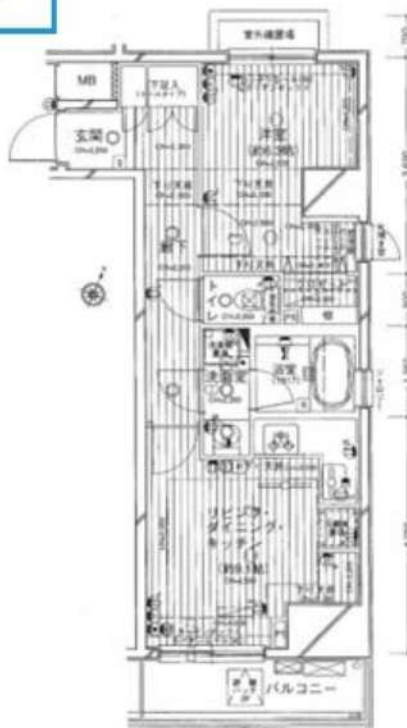
# デュオ・スカーラ西新宿Ⅱ

敷金**0**ヶ月、礼金**0**ヶ月

都営大江戸線

保証金**1**ヶ月 ※契約時全額償却

「西新宿五丁目」徒歩**5**分



物件名称	デュオ・スカーラ西新宿Ⅱ 204号室				
間取	1LDK				
実賃条件	賃料	178,000			円/月
	共益費	18,000円/月			
	敷金	無	礼金	無	保証金 1ヶ月
入居時期	入居中・11/25退去	2024年12月下旬入居可能			

物件所在	東京都新宿区西新宿4-13-6				
交通	東京外丸の内線	西新宿五丁目	駅徒歩	5	分
	東京外丸の内線	都庁前	駅徒歩	7	分

建物	構造・規模	鉄筋コンクリート造 地上8階建	所在階	2階
	専有面積	41.97	m <sup>2</sup>	方位 間取参照
竣工年月	2003年2月			
契約期間	普通賃貸借 2年(更新可)			
更新料	新賃料1ヶ月分	更新事務手数料	新賃料0.275ヶ月分(税込)	
解約予告	2ヶ月前			
契約違約	有 1年未満の解約時総賃料1ヶ月分相当額			
実賃保証 契約条件	区分	必須 クレディセゾン、ルームバンクインシュア、他		
	条件	初回保証料:家賃総額の50%、年間保証料:10,000円 ※審査状況により内容変更となる場合有		
保証	貸主指定保険に加入	2年	20,000円	
搬入搬出費用	25,300円(税込)			
その他 初期費用	契約事務手数料:5,500円(税込)			
	24時間緊急サポート料:2年 16,500円(税込)※必須			
退去時費用 (退去時精算)	ルームクリーニング費用:68,800円(税込)※㎡により金額変更となる場合有 設備標準清掃料:1台につき11,000円(税込)			
備考	管理:巡回 SOHO不可 事務所不可 楽器不可			

※図面と現況が異なる場合、現況優先といたします。

駐車場	有り ※空き要確認	設備	オートロック、TVモニター付きインターホン、メールボックス、宅配ボックス、防犯カメラ、エレベーター、クローゼット、エアコン、敷地内ゴミ置き場、浴室乾燥機、シューズボックス、フローリング、システムキッチン、2口ガスコンロ、独立洗面台、シャワートイレ、室内洗濯機置場
バイク置場	有り ※空き要確認		
駐輪場	有り ※空き要確認		
共有部管理会社	(株)エスエムテック TEL03-6300-9228	利用の制限など	-

※上記共有設備は空室状況が変わることがあります。最新の空室状況等は共有部管理会社へお問合せください。

新宿本店 新宿区新宿3-21-4新宿ニューワールドビル1階  
TEL: 03-6279-2032



みずべや  
水商売のお部屋



あずま通り店 新宿区歌舞伎町1-8-3良川ビル2階  
TEL: 03-6205-5732



# ドルチェ東新宿 1402号室

都営大江戸線「若松河田」駅まで 徒歩4分  
都営大江戸線「東新宿」駅まで 徒歩9分 (A3出口)

## 物件概要

- ◆所在地 : 東京都新宿区若松町15-7
- ◆構造 : 鉄筋コンクリート造 地上15階建
- ◆築年月 : 平成19(2007)年 7月
- ◆専有面積 : 54.88㎡
- ◆バルコニー面積 : 3.05㎡ ◆ルーフバルコニー面積: 14.77㎡
- ◆間取り : 1LDK ◆用途 : 住居専用
- ◆総戸数 : 39戸
- ◆建物管理会社: 株式会社メイブルリビングサービス(03-5489-4344)  
※共用部設備・空き状況は上記へお問合せください

## 契約条件

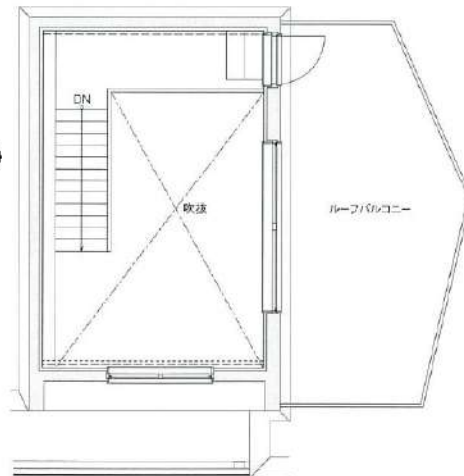
- ◆敷金 : 1ヶ月 ◆礼金 : 1ヶ月
- ※大手法人等、保証会社未加入の場合は、敷金2ヶ月・礼金2ヶ月
- ◆更新料 : 新賃料1.5ヶ月分
- ◆更新手数料 : 22,000円
- ◆解約予告 : 2ヶ月前
- ◆入居日 : 相談

## その他条件

- ※事務手数料: 13,200円
- ※当社指定家財保険加入義務有(新規・更新): 16,800円~(2年間)
- ※鍵交換費用: 27,500円
- ※保証会社加入義務有(賃料と共益費総額の50%~)
- 次年度以降保証料10,000円~/年(一部、850円~/月 プラン有)
- ※24時間安心サポート加入義務有(2年間): 16,500円
- ※言語対応サービス: 1,500円/月(加入対象者: 外国籍入居者)
- ※退去時基本クリーニング費用: 1,650円/㎡
- ※ペットの飼育不可

賃料	共益費
215,000円	20,000円

- ※ マイソク内表示、全て税込価格
- ※ 図面と現況が異なる場合は現況を優先と致します。



分譲賃貸マンション

2駅利用可

角部屋

最上階

ルーフバルコニー付き

### 【設備:専有部】

- ◆エアコン(2基)
- ◆温水シャワー洗浄機能便座付きトイレ
- ◆浴室換気乾燥機
- ◆独立洗面台
- ◆システムキッチン
- ◆室内洗濯機置場
- ◆フローリング
- ◆ウォークインクローゼット
- ◆シューズボックス

### 【設備:共用部】

- ◎オートロック
- ◎TVモニター付インターホン
- ◎宅配ロッカー
- ◎エレベーター
- ◎監視カメラ



新宿本店 新宿区新宿3-21-4新宿ニュータウンビル1階  
TEL: 03-6279-2032



みずべや  
水商売のお部屋



あずま通り店 新宿区歌舞伎町1-8-3良川ビル2階  
TEL: 03-6205-5732