

# 賃貸アパート

## グレースカレン 203号室

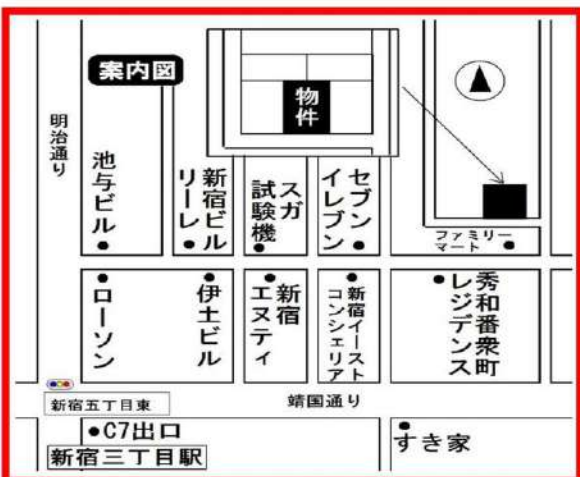
# 1R+ロフト

丸ノ内線 『新宿三丁目』 駅 徒歩 6 分  
 大江戸線 『東 新宿』 駅 徒歩 9 分

【物件概要】  
 所在地： 東京都新宿区新宿6-6-2  
 構造： 木造2階建て  
 築年月： 2010年3月

【賃貸条件】  
 別紙一覧表参照  
 詳細は下記連絡先へお問い合わせ下さい。

- ### 緊急時対応 24時間管理サービス
- ★オートロック完備
  - ★ロフト付 (2階のみ)
  - ★カラーTVモニター付  
インターフォン
  - ★トイレ・シャワーセパレート
  - ★室内洗濯機置場
  - ★システムガス1口
  - ★エアコン完備
  - ★フローリング
  - ★床暖房
  - ★2駅利用可
  - ★CATV・フレッツ光



### 地震に強い2×4構造

礼金0ヶ月・敷金0ヶ月 共益費：3,000円

号室	201	202	203
面積	約9.31㎡	約9.31㎡	約9.31㎡
賃料			70,000
号室	101	102	103
面積	約9.31㎡	約9.31㎡	約9.31㎡
賃料			

※図面と現況が相違している場合は現況優先にてご了承下さい。

# ハーモニーテラス大久保 102

物件種別	間取り	賃料	管理費等
アパート	1R	71,000円	4,000円

## 【インターネット無料:アイのぞみネット】高級賃貸アパート

【インターネット無料:アイのぞみネット】高級賃貸アパート



敷金/保証金	0円	礼金/権利金	71,000円
敷引/償却金	0円	更新料	1.5ヶ月(新賃料)
更新事務手数料			
その他費用			
物件所在地	東京都新宿区北新宿3丁目6-8		
交通	中央・総武線各停 大久保駅 徒歩6分 山手線 新大久保駅 徒歩10分 中央・総武線各停 東中野駅 徒歩12分		
間取り詳細	洋室 4.60畳, ロフト 3.00畳		
構造	木造 1階 / 2階建		
面積	10.70㎡	向き	北西
築年月	2017年10月	契約期間	普通借家契約 2年
退去日		入居時期	2024年11月26日
駐車場			
設備	ロフト, ネット使用料不要, エアコン, 温水洗浄便座, 室内洗濯機置場, シャワー, BS, トイレ有, ガス給湯, シューズボックス, CS, 冷蔵庫, ガスコンロ, ガスキッチン, TVインターホン, デザイナーズ, 外壁タイル張り		
入居諸条件	二人入居可		
損害保険	要 22,000円(2年)		
保証会社	必須 保証会社必須~50%(最低保証料5万円)		
備考	<ul style="list-style-type: none"> <li>■入居中サポート/21450円 ■抗菌代/17600円 ■事務手数料/11000円 ■保証会社必須~50%(最低保証料5万円) ■保険/22000円 ■鍵費用/22000円 ■契約期間(2年普借) ※違約金有 ☆AZPの賃料+1万円でスーパーゼロプラン適用★0</li> </ul>		

※図面と異なる場合は現況を優先となります。

新宿本店 新宿区新宿3-21-4新宿コートワビル1階  
TEL: 03-6279-2032



みずべや  
水商売のお部屋



あずま通り店 新宿区歌舞伎町1-8-3良川ビル2階  
TEL: 03-6205-5732

# 家具付き賃貸アパート フェリスロータス 202号室

## 1R+ロフト

山手線 『高田馬場』 駅 徒歩 4 分  
山手線 『目白』 駅 徒歩 11 分

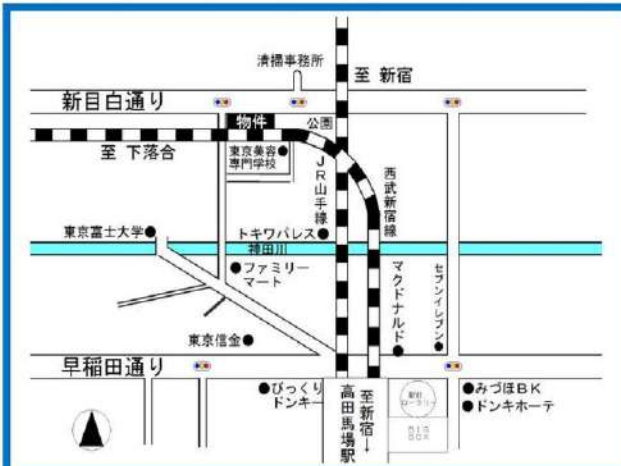
【物件概要】  
所在地： 新宿区下落合1-2-13  
構造： 木造2階建て  
築年月： 2016年9月

### 家具・床暖房付 音声映像転送

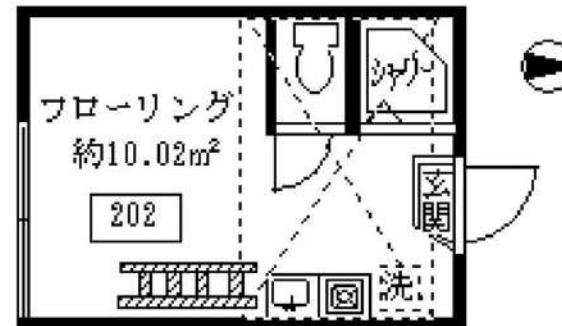
緊急時対応  
24時間管理サービス



- ★オートロック完備
- ★ロフト付 (1階ロフト収納)
- ★カラーTVモニター付  
インターフォン
- ★トイレ・シャワーセパレート
- ★音声映像転送
- ★システムガス1口
- ★ウォシュレット付
- ★室内洗濯機置場
- ★床暖房 ★エアコン完備
- ★ミラー姿見
- ★フレッツ光



ミニ冷蔵庫・洗濯機  
電子レンジ・テーブル・電気ケトル



賃料： 72,000 円 共益費： 3,000 円

### 礼金0ヶ月・敷金0ヶ月

※図面と現況が相違している場合は現況優先にてご了承下さい。

新宿本店 新宿区新宿3-21-4新宿ニュータワービル1階 TEL: 03-6279-2032

みずべや 水商売のお部屋

あずま通り店 新宿区歌舞伎町1-8-3良川ビル2階 TEL: 03-6205-5732

# フェニックス北新宿エルミタージュ 705

物件種別	間取り	賃料	管理費等
マンション	1K	77,000円	8,000円

敷金/保証金	77,000円	礼金/権利金	77,000円
敷引/償却金		更新料	1ヶ月(新賃料)
更新事務手数料			
その他費用	<small>[-一時金] 鍵交換費用(税込): 27,500円                  [月次費用] 家財保険+付帯サービス(税込): 1,735円                  (備考) ■契約時: 当月分+翌月分の賃料・管理費をお支払い頂きます ■解約時: ルームクリーニング費用及び借主負担分の原状回復費用をお支払い頂きます</small>		
物件所在地	東京都新宿区北新宿4丁目4-1		
交通	中央・総武線各停 大久保駅 徒歩9分 中央・総武線各停 東中野駅 徒歩10分 山手線 新大久保駅 徒歩12分		
間取り詳細	7階: 洋室 5.90畳		
構造	鉄筋コンクリート 7階 / 9階建		
面積	22.15㎡	向き	南
築年月	2001年5月25日	契約期間	普通借家契約 2年
退去日		入居時期	2024年11月10日
駐車場	要問合せ 駐輪場 バイク置き場		
設備	2口ガス(グリル付) 浴室乾燥機 フローリング 室内洗濯機置場 ウォークインクローゼット 角部屋 二面採光		
入居諸条件			
損害保険			
保証会社	必須 トーシンライフ、オリコフォレントインシュア、全保連/保証料: 初回=賃料等×50%、月額=賃料等×1%		
備考	■民泊利用不可 ■自転車: 月額500円 バイク: 月額2,000円(契約時2年間一括払い※台数要確認) ■部屋タイプ: E ■外国籍相談可(申込条件: 在留カード必須、日本語読み書き出来る方、連帯保証人必須: 日本人又は永住者) ■一部法人保証会社未加入時: 敷金・礼金を各1ヶ月追加 ◆内見予約は『スマート内覧』◆		



※図面と異なる場合は現況を優先となります。

新宿本店

新宿区新宿3-21-4新宿ニューワールドビル1階  
TEL: 03-6279-2032



みずべや  
水商売のお部屋



あずま通り店

新宿区歌舞伎町1-8-3良川ビル2階  
TEL: 03-6205-5732

# ZESTY西新宿Ⅲ

◇敷金0 礼金0



- ◆コンクリート打ち放し外観
- ◆共用部防犯カメラ
- ◆カラーTVモニター付オートロック
- ◆宅配BOX ◆ウォールスルーメールBOX
- ◆安心のカードキー ◆ドアガード
- ◆2口ガスシステムキッチン
- ◆バス・トイレ別温水洗浄便座
- ◆浴室換気乾燥機 ◆ボルトフック
- ◆フローリング ◆エアコン完備
- ◆ワイドスイッチ ◆クローゼット
- ◆スタイリッシュな洗面台 (ミラーキャビネット)
- ◆コンクリート素地のアクセントウォール
- ◆ライティングレール
- ◆インターネット対応(別途費用) NTTフレッツ光
- ◆電気契約は貸主指定「ENSプラン」となります。



図面が現状と異なる場合は現状優先とします。  
更新料:新賃料の1ヶ月分

号室	賃料
0402	99,000円

管理費	13,000円		
敷金	0ヶ月	礼金	0ヶ月
所在地	東京都新宿区 西新宿3丁目18-14		
交通	京王新線 初台 徒歩4分 JR山手線 新宿 徒歩17分 都営大江戸線 都庁前 徒歩14分		
構造	鉄筋コンクリート(RC造) 4階建		
専有面積	25.89㎡	開口部方位	北東
総戸数	29戸	間取り	1K
築年月	2006/01	契約期間	2年
駐車場等	駐車場有り, バイク置き場無し, 駐輪場有り ※空き状況要確認		
入居日	01/13		
設備等	都市ガス, 公共下水, オートロック, 宅配BOX, B・T別, 浴室乾燥機, 洗濯機置き場室内, ガスコンロ, コンロ2口, フローリング, エアコン, 地デジ対応, 防犯カメラ, 温水洗浄便座, 洗面台, 収納, インターネット種類光, 外装コンクリート打, 敷地内ごみ置き場		
備考	<small>保証会社及び火災保険に加入必須 ※P1:22827.51は光回線使用可能(月額4,256+180円) ※P2:48-48-48(電話対応)は光回線使用可能(月額1,400円) ※別途火災保険費用 入居時に鍵交換費用(11,800円+税別)を別途負担します。契約予定:2ヶ月分 更新料:新賃料の1ヶ月分 ◆当該マンション敷地は、所在地南隣地(仮称)西新宿三丁目西新宿区第一種市街地再開発事業)の一部が市街地再開発に参画してまいります。 ※申込後詳細な契約書等届く場合がございます。</small>		

【申込審査時必要書類】

- 個人:顔写真付身分証明 源泉徴収票等
- 法人:会社概要 会社謄本 決算書 入居者身分証
- ※その他必要に応じて請求させていただきます。

**新宿本店** 新宿区新宿3-21-4新宿ニューワークビル1階  
TEL: 03-6279-2032



**みずベイ**  
水商売のお部屋



**あずま通り店** 新宿区歌舞伎町1-8-3良川ビル2階  
TEL: 03-6205-5732

## ☆最寄り駅徒歩3分☆角部屋☆

防犯カメラ,外壁タイル張り,分譲タイプ,2F以上,オートロック,モニタ付オートロック,ディンプルキー,角住戸

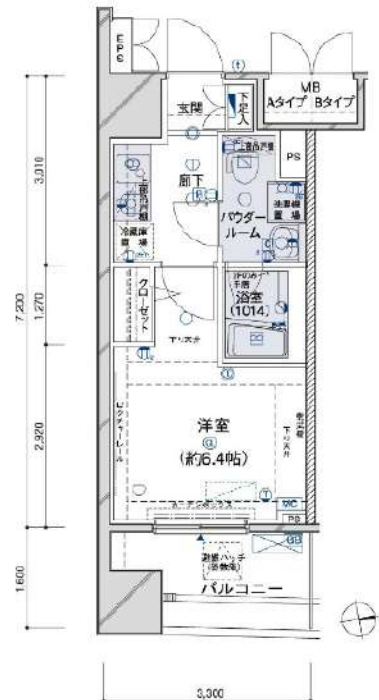
【外観】



【間取り図】

## A type STUDIO

住居専有面積/23.76㎡ (7.18坪)  
 バルコニー面積/5.89㎡ 2-3階  
 バルコニー面積/5.34㎡ 4~10階



※図面と現状が異なる場合は現状優先となります。

賃料	100,000円		
管理費等	15,000円	間取り	1K
敷金	無	礼金	1ヶ月
敷引 償却金	-	保証金	-
建物名	メインステージ江戸川橋III		
物件種別	マンション	号室	0201号室
建物所在地	東京都新宿区山吹町 332-10		
交通	東京メトロ有楽町線 江戸川橋 徒歩3分 東京メトロ東西線 神楽坂 徒歩8分		
間取詳細	洋室(6.4畳)		
構造・規模	鉄筋コンクリート12階建 2階		
専有面積	23.76㎡	向き	西
築年月	2008年6月15日	契約期間	2年
入居時期	2024年11月下旬予定	更新料	1.5ヶ月(新賃料)
損害保険	有 16,000円 24ヶ月		
駐車場	駐輪場		
設備	エレベーター, 24時間ゴミ出し可, 風除室, 敷地内ゴミ置き場, 宅配BOX, システムキッチン, 2口コンロ		
その他費用	[一時金] 退去時鍵交換費: 29,700円 クリーニング費用: 49,500円 AMLクラブサポート費用: 16,500円 [備考] ①短期解約違約金有②エアコンクリーニング費用(1台あたり16,500円 税込み・退去時請求)		
入居諸条件	ペット不可 事務所不可 楽器等の使用不可 法人可		
保証会社	必須 総賃料の50%~		
備考	保証会社必須 (セゾン) 退去時要清掃代 解約予告50日前 電力会社指定有 引越業者指定有		

情報更新日 2024年11月2日

No.04870201

新宿本店 新宿区新宿3-21-4新宿ニュータワービル1階  
 TEL: 03-6279-2032



みずべや  
水商売のお部屋

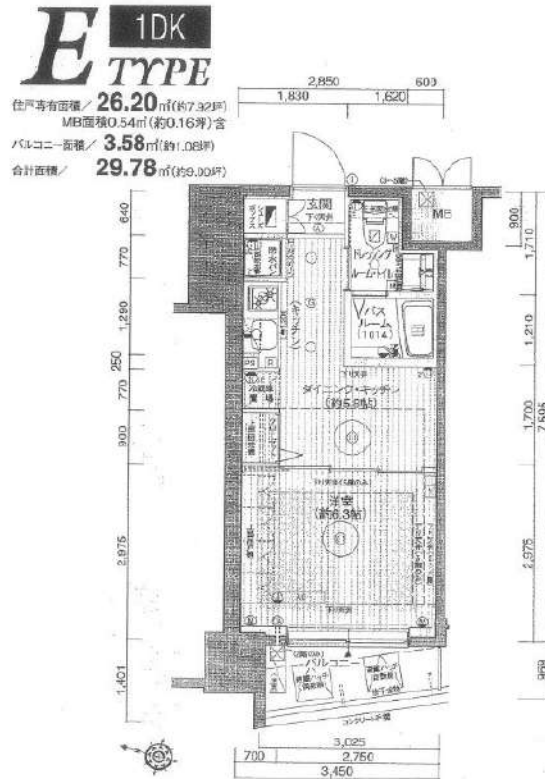


あずま通り店 新宿区歌舞伎町1-8-3良川ビル2階  
 TEL: 03-6205-5732

防犯カメラ, 2F以上, オートロック, モニタ付オートロック

【外観】

【間取り図】



※図面と現状が異なる場合は現状優先となります。

賃料	108,000円		
管理費等	15,000円	間取り	1DK
敷金	無	礼金	1ヶ月
敷引 償却金	-	保証金	-
建物名	エステムプラザ飯田橋タワーレジデンス		
物件種別	マンション	号室	0205号室
建物所在地	東京都新宿区新小川町 5-29		
交通	中央・総武線各停 飯田橋 徒歩11分 東京メトロ東西線 神楽坂 徒歩12分		
間取詳細			
構造・規模	鉄筋コンクリート14階建 2階		
専有面積	26.2㎡	向き	西
築年月	2012年2月14日	契約期間	2年
入居時期	2024年12月上旬予定	更新料	1.5ヶ月(新賃料)
損害保険	有 16,000円 24ヶ月		
駐車場			
設備	エレベーター, 24時間ゴミ出し可, 敷地内ゴミ置き場, 宅配BOX, 2口コンロ, バス・トイレ別, バス有		
その他費用	[一時金] ハウスクリーニング費用(退去時請求): 49,500円 退去時鍵交換費用(契約時請求): 29,700円 [備考] ①短期解約違約金有②エアコンクリーニング費用(1台あたり16,500円 税込み・退去時請求)		
入居諸条件	ペット可 事務所不可 楽器等の使用不可 学生可		
保証会社	必須 家賃総額より50%~		
備考	ペット可(敷1・登録料有) 引越し業者指定 保証会社必須(セゾン) 退去時要清掃代 解約予告50日前 電力業者指定有		

情報更新日 2024年11月2日

No.09450205

新宿本店 新宿区新宿3-21-4新宿ニュータワービル1階  
 TEL: 03-6279-2032



みずいべや  
 水商売のお部屋



あずま通り店 新宿区歌舞伎町1-8-3良川ビル2階  
 TEL: 03-6205-5732

賃貸 マンション  
**1K**

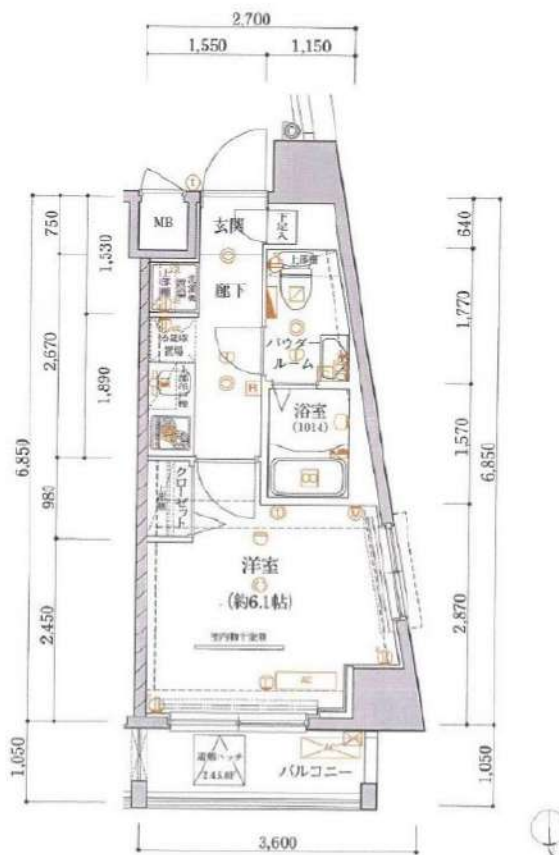
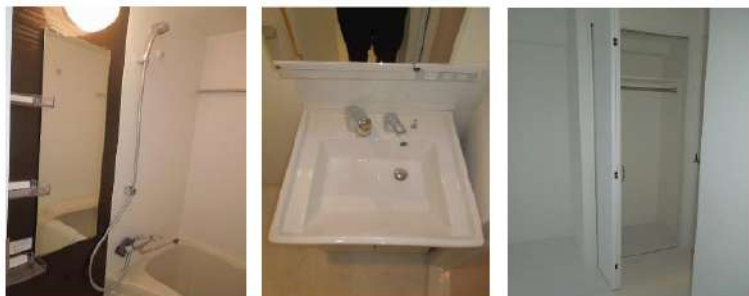


京王新線「初台」駅 徒歩 4分

小田急線「参宮橋」駅 徒歩 8分  
京王新線「幡ヶ谷」駅 徒歩 17分

角部屋！二面採光！インターネット使用料無料！！ペット相談可！！

防犯カメラ, 外壁タイル張り, 風除室, エレベーター, 宅配BOX, メールボックス, デザイナーズ, 管理室



○ペット飼育1匹のみ可能  
・小型犬+敷金1ヶ月  
(成長時 体長50cm以下、体重10kg以下)  
・猫+敷金2ヶ月

※図面と異なる場合は現況を優先となります。

物件名	アルテシモフォルテ 802		
所在地	東京都渋谷区初台1丁目 5-5		
賃料	110,000円		
管理費等	管理費 10,000円		
敷金	0ヶ月	礼金	1ヶ月
所在階	8階	築年月	2015年9月
専有面積	20.69㎡	向き	北
契約期間	普通借家契約 2年	入居時期	予定 2024年12月16日
構造	鉄筋コンクリート造 地上階数 9階		
損害保険	有り 家財保険 24ヶ月 20,000円		
更新	新賃料1ヶ月 更新事務手数料22,000円		
駐輪場等	駐輪場の空き確認は共有部管理会社にご連絡ください。 【G&G Community TEL:03-5201-3383】		
保証会社	※エパス※初回保証料50% (月額保証料800円) ※ジェイリース※初回保証料50% (月額保証料800円) ※あんしん保証※初回保証料50% (月額保証料900円) ※外国籍プラン: 初回保証料100%		
設備	システムキッチン, 2口コンロ, ガスキッチン, バス・トイレ別, 脱衣所, 浴室乾燥, 浴室暖房, 湯水洗浄便座, 洗面所にドア, 洗面化粧台, バス有, トイレ有, 洗面台, シャワー, エアコン, BS, CS, ネット使用料不要, 2F以上, オートロック, タブルロック, ディンプルキー, モニタ付オートロック, 給湯, ガス給湯, 24時間換気システム, 冷房, 暖房, フローリング, 全居室フローリング, 室内洗濯機置場, 洗濯機置場, クローゼット, シューズボックス, 収納有, 角住戸, 2面採光, 暖房便座		
備考	解約予告2ヶ月前 事務手数料: 11000円 24時間緊急駆けつけ対応: 22000円 鍵交換代: 27500円 クリーニング費用77,000円※退去時請求 短期解約違約金あり: 1年末満期時、賃料1ヶ月分		

新宿本店 新宿区新宿3-21-4新宿ニューワークビル1階  
TEL: 03-6279-2032



みずべや  
水商売のお部屋



あずま通り店 新宿区歌舞伎町1-8-3良川ビル2階  
TEL: 03-6205-5732



# 貸マンション

## 大久保駅

ガリシア新宿North(ガリシアシンジクノース) 904

間取り  
1K

専有面積  
26.41㎡

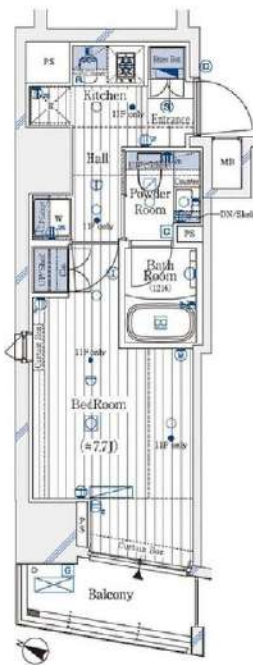
築年月  
2013年07月



都内主要駅へアクセス良好  
インターネット利用無料!

### チェックポイント!

主要採光面：南西向き社宅可二人入居可、2面採光、デザイナーズ外観タイル張り、常時ゴミ出し可能分譲タイプ角部屋24時間換気システム、間静な住宅街、B・T別、シャワー浴室暖房浴室乾燥機、トイレ、温水洗浄便座、洗面所、洗面台、洗面所独立、ガスコンロ付、2口コンロ、システムキッチン収納スペース、全居室収納クローゼットシューズボックス、室内洗濯機置場、洗濯機置場、給湯都市ガス、フローリング、冷房、暖房、エアコン、全居室エアコン、C S、B S電子MMコンセント、インターネット対応光ファイバー、インターネット使用料無料、ダブルロックドアオートロック、モニター付オートロック、ディンプルキー防犯カメラ24時間セキュリティパル。



物件種目	貸マンション
最寄駅	大久保
間取タイプ	1K
賃料	124,000円
賃貸条件	礼金1ヶ月 敷金なし 保証金なし

物件所在地	東京都新宿区北新宿1丁目8-24		
交通	JR総武・中央緩行線 大久保 徒歩3分		
建物	建物名	ガリシア新宿North(ガリシアシンジクノース) 904	
	構造・規模	RC 13階建/9階部分	
	使用部分積	26.41㎡	
	間取内訳	洋7.7	
築年月	2013年07月	契約期間	2年
管理費等	なし 共益費15,000円/月		
駐車場			
現況	居住中 2024年12月13日退去予定	入居可能時期	2025年1月上旬予定
設備	B・T別、シャワー浴室暖房浴室乾燥機、トイレ、温水洗浄便座、洗面所、洗面台、洗面所独立、ガスコンロ付、2口コンロ、システムキッチン、収納スペース、全居室収納クローゼット、シューズボックス、室内洗濯機置場、洗濯機置場、給湯、都市ガス、フローリング、冷房、暖房、エアコン、全居室エアコン...		
保険等	要 2,200円		
備考	火災保険及び地震24時間駆けつけ、鍵付サービス等が付帯した入居者への安心サービス「BR1プライムサービス」への加入が必須となります。(月額2,200円)お申込は「イタンジBB」よりお手続きください。更新前勝手敷料：前賃料0.5ヶ月 弊社では先行契約のみ受付可能となっております。＜賃料保証＞①ジャックスとエプスタカードのネットワークインシシュア(WARLUS保証)：初回合計家賃100%、2%/月、借入期間1ヶ月※年単位で更新料なし※保証料の方は利用可能です。※毎分家賃も可※本契約は株式会社WARLUSが貸主となる他貸借契約となります。②ホームバンクインシシュア※にじいろインシシュア※※は借主側でない保証会社となります。詳細はATTBをご覧ください。BR1プライムサービス：2,200円/月 更新料：前賃料1ヶ月 賃貸保証：加入要(個人)③株式会社ジャックス[VICCS-ONE] 更新合計家賃50%、1%/月、10、500円/年※株式会社エプスタカード【ROOM-1D】初回合計家賃50%、1.5%/月、年間更新料なし※法人契約も可 建売代等：有 38,900円〜/1戸1棟1：JR山手線 大久保徒歩7分 利用駅2：西武新宿線 西武新宿徒歩9分		

この図面は物件情報の一部を抜粋して掲載しております。(現況優先)  
入居日・引渡日変更や付帯条件、別途料金等が発生する場合がありますのでご確認ください。

at home

infosheet 物件番号 69840628090

新宿本店 新宿区新宿3-21-4新宿ニューワールドビル1階  
TEL: 03-6279-2032



みずべや  
水商売のお部屋



あずま通り店 新宿区歌舞伎町1-8-3良川ビル2階  
TEL: 03-6205-5732

# ZESTY幡ヶ谷

敷金無し！礼金無し！



- ◆外観コンクリート打ちっ放し
- ◆TVモニター付オートロック
- ◆メールBOX ◆宅配BOX
- ◆防犯カメラ ◆敷地内ゴミ置場
- ◆ディンプルキー ◆ドアガード
- ◆ガスキッチン2口 ◆浴室換気乾燥機
- ◆フローリング ◆エアコン
- ◆バス・トイレ別 温水洗浄便座
- ◆コンクリート素地のアクセントウォール
- ◆かわいい洗面台（ミラーキャビネット）
- ◆ワイドスイッチ ◆クローゼット
- ◆インターネット対応（別途費用） フレッツ光
- ◆インターネット対応（別途契約） NURO光 導入♪ ★
- ◆インターネット対応（別途契約） ※1台のみ
- ◆駐輪場あり（初回登録料：3,300円）※1台のみ
- ◆電気契約は貸主指定「TENSプラン」となります。

【申込審査時必要書類】※その他必要に応じて請求させていただきます。  
 個人：顔写真付身分証明書（パスポートのみは不可） 源泉徴収票等  
 法人：会社概要 会社謄本 決算書 入居者身分証明書  
 ※店舗・教室・事務所・SOHO利用不可 法人登記・法人表札不可



図面が現状と異なる場合は現状優先とします。  
 更新料：新賃料の1ヶ月分

号室	賃料
0101	125,000円

管理費	10,000円		
敷金	0ヶ月	礼金	0ヶ月
所在地	東京都渋谷区 本町6丁目29-7		
交通	京王新線 幡ヶ谷 徒歩7分 京王新線 初台 徒歩13分		
構造	鉄筋コンクリート(RC造) 4階建		
専有面積	32.03㎡	開口部方位	北東
総戸数	31戸	間取り	1K
築年月	2007/02	契約期間	2年
駐車場等	駐車場無し、バイク置き場有り、駐輪場有り ※空き状況要確認		
入居日	01/21		
設備等	都市ガス、宅配BOX、B・T別、浴室乾燥機、洗濯機置き場室内、ガスコンロ、コンロ2口、フローリング、エアコン、ウォークインクローゼット、防犯カメラ、温水洗浄便座、洗面台、収納、インターネット接続可、外装コンクリート打、敷地内ゴミ置き場		
備考	保証会社及び火災保険に加入必須 ・71・5447アは火災保険費用含む(月額4,25%+700円) ・E&Sホト(初回40%+次年度以降1.4万円)は別途火災保険費用 入居時に鍵交換費用(18,500円(税込))を負担頂きます 解約予告：2ヶ月前 更新料：新賃料の1ヶ月分 ※原状回復時、クリーニング費用等要負担 ※入居日が変更になる場合がございます。		

新宿本店 新宿区新宿3-21-4新宿ニュータウンビル1階  
 TEL：03-6279-2032



みずびや  
 水商売のお部屋



あずま通り店 新宿区歌舞伎町1-8-3良川ビル2階  
 TEL：03-6205-5732

RENECAT導入済物件消臭★抗菌効果が半永久持続  
★家具・家電付賃貸へ変更可★すぐお住まいになれます

0305 号室 専有面積 25.50㎡

間取 1K

賃料 **139,000** 円/月

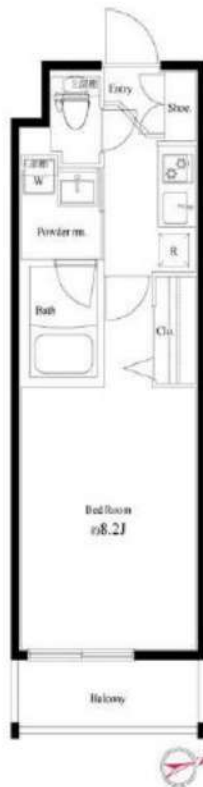
共益費 15,000 円/月

Access

JR山手線  
「新宿」駅徒歩 7分



東京メトロ副都心線  
「新宿三丁目」駅徒歩 7分



物件概要

所在地 / 東京都新宿区新宿6丁目3-18  
構造・規模 / 鉄筋コンクリート造 4階建  
総戸数 / 35 戸  
築年月 / 2018年07月06日  
入居日 / 2024年11月20日

契約条件

保証金2ヶ月 (契約時償却)

保証システム利用料:家賃総額55%(最低金額5.5万円)  
保証金契約時償却(保証金プランで契約の場合)  
24Hサポート料22,000円/1年・鍵交換代22,000円  
室内抗菌処理代17,600円事務手数料11,000円  
当社指定賃貸入居者総合保険加入の事(別途費用)  
※賃料口座引落し(口座振替手数料:月額550円)  
普通賃貸借1年契約(更新型)※  
※1、2回目の更新時5%の賃料改定あり。更新料は1回のみ。  
2回目以降の更新料は無い為、安心して永くお住まいいただけます  
※LPガス(要担保金)

◆S保証不可

24時間安心サポート

設備のトラブルに 24時間 365 日の受付体制

医療健康サービス 24

看護師が 24時間 365 日相談可※適用条件有

※図面と現況が異なる場合、現況優先とさせていただきます。  
※退去時清掃費用、更新時更新費用等がございます。

- タイル張りの美しい外観
- 防犯カメラ付エレベーター
- 共用部防犯カメラ7台
- 24時間マンションセキュリティ
- カラーTV付オートロックシステム
- ダブルロック&ディンプルキー
- 床フローリング仕様
- エアコン1基標準装備
- オリジナルシステムキッチン
- 2口ガスコンロ
- お湯張り機能付バス
- ★浴室換気乾燥暖房涼風機
- シャンプードレッサー付独立洗面台
- インターネット利用可能(別途費用)
- BS・110°CS・CATV(別途費用)
- 24時間受取可能宅配BOX
- 駐輪場(空き条件等含め要詳細確認)
- バイク置場(空き条件等含め要詳細確認)
- ペット可(敷金1ヶ月追加)1匹小型まで
- 2人入居・外国籍入居可能/海外審査可能



新宿本店 新宿区新宿3-21-4新宿ニューパークビル1階  
TEL: 03-6279-2032



みずや  
水商売のお部屋



あずま通り店 新宿区歌舞伎町1-8-3良川ビル2階  
TEL: 03-6205-5732