

# ADX新宿河田町

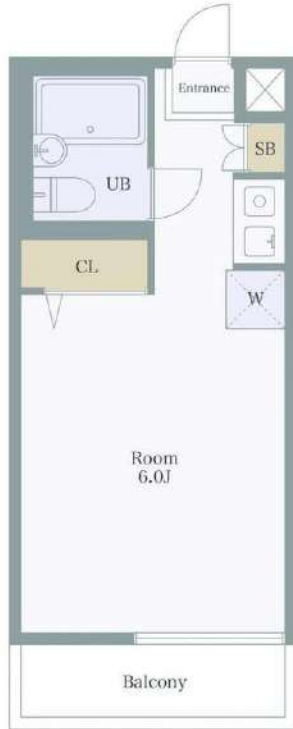
## 301号室

コンビニ：ファミリーマート新宿余丁町店まで  
ドラッグストア：ココカラファイン曙橋店まで  
スーパー：三徳河田店まで

400m 徒歩 5分  
400m 徒歩 5分  
450m 徒歩 6分

賃料 **72,000円**  
共益費 **3,000円**

- AUTO オートロック
- P 駐輪場あり
- 宅配ボックス
- エアコン
- 室内洗濯機置場
- クローゼット
- シューズボックス
- インターネット無料
- LUUP ポートあり



- 敷金 ¥0
- 礼金 ¥0
- ペット相談
- ネット ¥0



都営大江戸線「若松河田」駅 徒歩6分  
都営新宿線「曙橋」駅 徒歩8分

所在地	東京都新宿区河田町6-7
構造	鉄骨造 地下1階付3階建
築年月	2003年6月
総戸数	15戸
間取り	1K
専有面積	15.12㎡
バルコニー面積	不詳
敷金	0ヶ月(ペット飼育の場合+1ヶ月)
礼金	0ヶ月 クリーニング代 <b>44,000円(税込)</b>
更新料	1ヶ月 更新事務手数料 <b>22,000円(税込)</b>
家賃債務保証会社	クレディセゾン他提携あり
保証料	初回:家賃の50%/月額:家賃の1%
契約事務手数料	11,000円(税込)
鍵交換料	27,500円(税込)
24時間サポート料	18,700円(税込)
家財保険料	20,000円
ペット	相談
楽器	不可
事務所使用	不可
解約予告	2ヶ月前
短期解約違約金	1年以内の解約の場合1ヶ月
現況	2024年12月16日退去予定
内見開始日	2024年12月17日~予定
入居可能日	2024年12月下旬予定
共有設備	オートロック/駐輪場/宅配ボックス LUUPポート有
専有設備	エアコン/室内洗濯機置場/クローゼット シューズボックス
身分証明書(運転免許証、パスポート、マイナンバーカード)	健康保険証(入社証明書、入学証明書で代用可)

※図面と現況が異なる場合は現況を優先させていただきます。  
※法人契約の場合条件は別途ご相談可能です。

物件概要

専有部

賃貸条件

現況

設備

申込時  
必要書類

新宿本店

新宿区新宿3-21-4新宿ニューワールドビル1階  
TEL: 03-6279-2032



みずべや  
水商売のお部屋



あずま通り店

新宿区歌舞伎町1-8-3良川ビル2階  
TEL: 03-6205-5732

# メインステージ野方駅前 405号室

交通

西武新宿線「野方」駅 徒歩 5分

西武新宿線「都立家政」駅 徒歩 8分

西武新宿線「鷺ノ宮」駅 徒歩 15分

間取り **1R** (27.48㎡) 賃料 **89,000円** (管理費8,000円)

## 【募集条件】

所在地	東京都中野区若宮1丁目 56-1	
築年月	2006年3月	
構造	鉄筋コンクリート造 / 全33戸	
敷金・礼金	0ヶ月・0ヶ月	
償却	-	
契約期間	普通借家契約 2年間	
現況	退去予定	
入居時期	2025年02月上旬予定	
更新料	1.5ヶ月 更新事務手数料 5,500円 (税込)	
解約予告	50日間	
火災保険	要加入 2年間20,000円	
契約時費用	鍵交換費	29,700円
	契約事務手数料	11,000円
	ハウスクリーニング代	55,000円
	※ハウスクリーニング代は退去時支払いも選択出来ます！	
設備概要	宅配BOX, 敷地内ゴミ置き場, 2口ガスコンロ, バス・トイレ別, 浴室乾燥, 温水洗浄便座, エアコン, ネット使用料不要, TVインターホン, モニタ付オートロック, 室内洗濯機置場, クローゼット, シューズボックス, 角住戸, 3面採光	
ガス種類	都市ガス	
備考	二人入居:	不可
	保証会社:	必須
	外国籍:	可
	楽器使用:	不可
	バット飼育:	不可
	短期違約金:	6ヶ月未満解約の場合総賃料の1ヶ月分
	入居者S:	Concierge24加入必須(月額990円)
	高齢者入居:	みまもりS加入等条件有(月額3千円)

インターネット使用料無料！人気のモニター付きオートロック・温水洗浄便座も完備☆



※図面と現況に相違がある場合は現況を優先とします。  
 ※写真については別部屋の写真を使用している可能性もございます。

## 【周辺施設】

まいばすけっと 野方駅南口店 ..... 徒歩4分  
 カトラーグ 野方店 ..... 徒歩5分



新宿本店 新宿区新宿3-21-4新宿ニューワールドビル1階  
 TEL: 03-6279-2032



みずいべや  
 水商売のお部屋



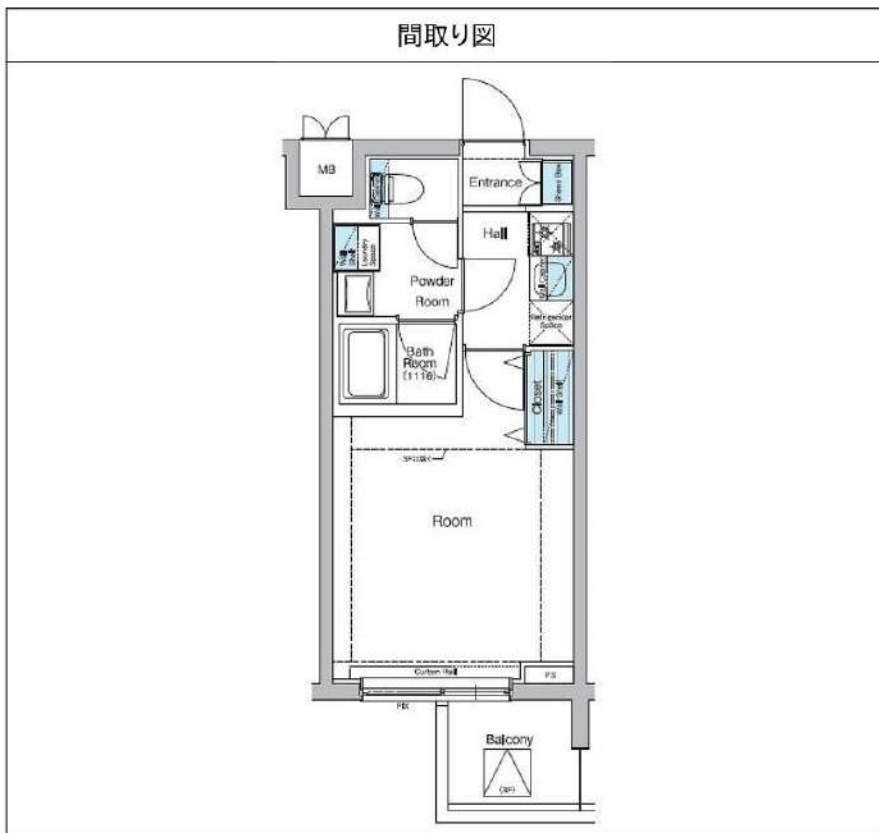
あずま通り店 新宿区歌舞伎町1-8-3良川ビル2階  
 TEL: 03-6205-5732

# マキシヴ中野 305

物件種別	間取り	賃料	管理費等
マンション	1K	94,000円	15,000円

## 【Wi-Fiインターネット無料!※ファイバーゲート】ペット可 高級分譲賃貸マンション

【Wi-Fiインターネット無料!※ファイバーゲート】ペット可 高級分譲賃貸マンション



敷金/保証金	0円	礼金/権利金	94,000円
敷引/償却金	0円	更新料	1.5ヶ月(新賃料)
更新事務手数料			
その他費用			
物件所在地	東京都中野区上高田5丁目27番10		
交通	西武新宿線 新井薬師前駅 徒歩6分 都営大江戸線 落合南長崎駅 徒歩15分 西武新宿線 中井駅 徒歩16分		
間取り詳細			
構造	鉄筋コンクリート 3階 / 3階建		
面積	25.71㎡	向き	北西
築年月	2017年2月	契約期間	普通借家契約 2年
退去日		入居時期	2024年11月27日
駐車場	駐輪場		
設備	浴室乾燥, 24時間換気システム, ガス給湯, バス・トイレ別, CS, シャワー, 2口コンロ, ガスキッチン, 温水洗浄便座, エアコン, 洗面所独立, 室内洗濯機置場, 押入, BS, CATV, シューズボックス, モニタ付オートロック, 洗面化粧台, ネット使用料不要, クローゼット, フローリング, トイレ有, ガスコンロ, ユニットバス, ガスコンロ設置済, バス有, システムキッチン, TVインターホン, デザイナーズ, エレベーター, 外壁タイル張り, 宅配BOX		
入居諸条件	ペット可, 事務所不可, 二人入居可		
損害保険	要 23,000円(2年)		
保証会社	可 保証会社必須/～50%		
備考	■入居中サポート/21450円 ■抗菌代/17600円 ■事務手数料/11000円 ■保証会社必須/～50% ■保険/23000円 ■鍵費用/22000円 ■契約期間(2年普借)※違約金有☆AZPの賃料+1万円でスーパーゼロプラン適用★0 ■ペット飼育時条件有		

※図面と異なる場合は現況を優先となります。

新宿本店

新宿区新宿3-21-4新宿ニューワールドビル1階  
TEL: 03-6279-2032



みずべや  
水商売のお部屋



あずま通り店

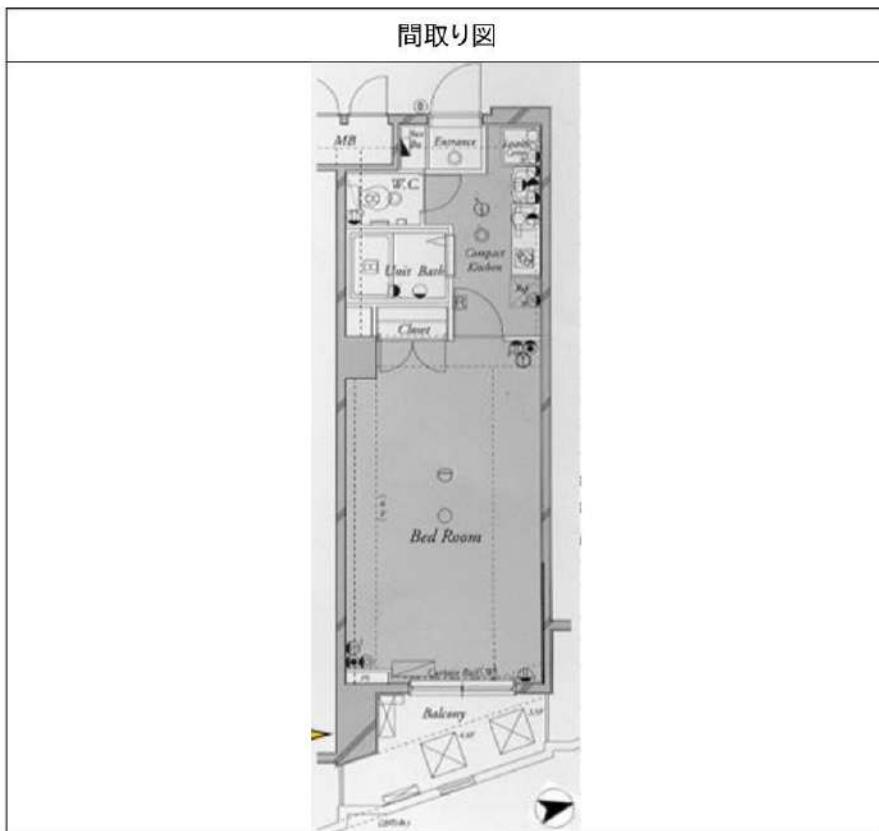
新宿区歌舞伎町1-8-3良川ビル2階  
TEL: 03-6205-5732

# ロイヤルパレス四ツ谷 602

物件種別	間取り	賃料	管理費等
マンション	1K	107,000円	15,000円

## 高級分譲賃貸マンション

高級分譲賃貸マンション



敷金/保証金	0円	礼金/権利金	107,000円
敷引/償却金	0円	更新料	1.5ヶ月(新賃料)
更新事務手数料			
その他費用			
物件所在地	東京都新宿区若葉3丁目8-6		
交通	中央・総武線各停 信濃町駅 徒歩9分 中央・総武線各停 四ツ谷駅 徒歩12分 東京メトロ丸ノ内線 四谷三丁目駅 徒歩12分		
間取り詳細			
構造	鉄筋コンクリート 6階 / 8階建		
面積	32.27㎡	向き	東
築年月	2001年2月	契約期間	普通借家契約 2年
退去日		入居時期	2024年11月21日
駐車場			
設備	浴室乾燥, オートロック, ガス給湯, バス・トイレ別, シャワー, 2口コンロ, ガスキッチン, エアコン, 洗面所独立, 室内洗濯機置場, 押入, CATV, 洗面化粧台, クローゼット, フローリング, トイレ有, ガスコンロ, ユニットバス, ガスコンロ設置済, バス有, システムキッチン, インターホン, シューズウォークインクローゼット, デザイナーズ, エレベーター, 外壁タイル張り, 宅配BOX		
入居諸条件	二人入居可		
損害保険	要 22,000円(2年)		
保証会社	可 保証会社必須~50%(最低保証料5万円)		
備考	<ul style="list-style-type: none"> <li>■入居中サポート/21450円 ■抗菌代/17600円 ■事務手数料/11000円 ■保証会社必須~50%(最低保証料5万円) ■保険/22000円 ■鍵費用/25300円 ■契約期間(2年普借) ※違約金有</li> <li>☆AZPの賃料+1万円でスーパーゼロプラン適用★0</li> </ul>		

※図面と異なる場合は現況を優先となります。

新宿本店

新宿区新宿3-21-4新宿ニュータウンビル1階  
TEL: 03-6279-2032



みずべや  
水商売のお部屋



あずま通り店

新宿区歌舞伎町1-8-3良川ビル2階  
TEL: 03-6205-5732

**RENECAT導入済物件消臭★抗菌効果が半永久持続  
★家具・家電付賃貸へ変更可★すぐお住まいになれます**

0305 号室 専有面積 25.50㎡

間取 1K

賃料 **139,000** 円/月

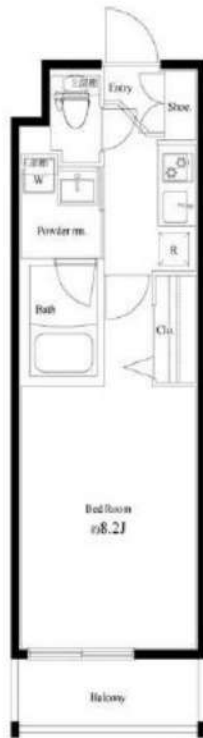
共益費 15,000 円/月

Access

JR山手線  
「新宿」駅徒歩 7分



東京メトロ副都心線  
「新宿三丁目」駅徒歩 7分



物件概要

所在地 / 東京都新宿区新宿6丁目3-18  
構造・規模 / 鉄筋コンクリート造 4階建  
総戸数 / 35 戸  
築年月 / 2018年07月06日  
入居日 / 2024年11月20日

契約条件

**保証金2ヶ月** (契約時償却)

保証システム利用料:家賃総額55%(最低金額5.5万円)  
保証金契約時償却(保証金プランで契約の場合)  
24Hサポート料22,000円/1年・鍵交換代22,000円  
室内抗菌処理代17,600円事務手数料11,000円  
当社指定賃貸入居者総合保険加入の事(別途費用)  
※賃料口座引落し(口座振替手数料:月額550円)  
普通賃貸借1年契約(更新型)※  
※1、2回目の更新時5%の賃料改定あり。更新料は1回のみ。  
2回目以降の更新料は無い為、安心して永くお住まいいただけます  
※LPガス(要担保金)  
◆S保証不可

- タイル張りの美しい外観
- 防犯カメラ付エレベーター
- 共用部防犯カメラ7台
- 24時間マンションセキュリティ
- カラーTV付オートロックシステム
- ダブルロック&ディンプルキー
- 床フローリング仕様
- エアコン1基標準装備
- オリジナルシステムキッチン
- 2口ガスコンロ
- お湯張り機能付バス
- ★浴室換気乾燥暖房涼風機
- シャンプードレッサー付独立洗面台
- インターネット利用可能(別途費用)
- BS・110°CS・CATV(別途費用)
- 24時間受取可能宅配BOX
- 駐輪場(空き条件等含め要詳細確認)
- バイク置場(空き条件等含め要詳細確認)
- ペット可(敷金1ヶ月追加)1匹小型まで
- 2人入居・外国籍入居可能/海外審査可能



**24時間安心サポート**

設備のトラブルに 24時間 365日の受付体制

**医療健康サービス 24**

看護師が 24時間 365日相談可※適用条件有

※図面と現況が異なる場合、現況優先とさせていただきます。  
※退去時清掃費用、更新時更新費用等がございます。

**新宿本店** 新宿区新宿3-21-4新宿ニュータワービル1階  
TEL: 03-6279-2032



**みずもや**  
水商売のお部屋



**あずま通り店** 新宿区歌舞伎町1-8-3良川ビル2階  
TEL: 03-6205-5732

間取り図



基本情報

住所	東京都新宿区歌舞伎町2丁目 18-5	号室	1004
交通	1 都営大江戸線東新宿駅 徒歩2分	間取り	1K
	2 山手線新宿駅 徒歩9分	広さ	壁芯26.58㎡
	3 副都心線東新宿駅 徒歩2分	方角	-
築年月	2007年9月	構造	RC・18階建
		現況	即時

賃料等

敷金	0ヶ月	礼金	1ヶ月
賃料	140,000円	再契約料	新賃料の1ヵ月
共益費	11,000円		

■鍵交換代33,000円 ■退去時クリーンコート代55,000円 ■事務手数料22,000円 ■退去時精算手数料5,500円 (最終請求時) ■リブクラブ2,200円/月 ■SBI少額短期保険800円/月 ■指定賃貸保証加入 (総賃料100%) ■賃料等引き落とし料330円/月 ■家具家電撤去費用27,500円 (家具家電無し契約を希望の場合) ■短期解約違約金: 賃料1ヶ月分 (1年未満) ■モバイルwifi (50GB)付 ■民泊・簡易宿泊による利用及びそれに伴う広告等は一切禁止 ■法人で保証会社加入無しの場合、敷金1ヵ月 ■海外審査相談可 ■全物件先行契約になります。 ■事務所・SOHO利用禁止 ※連帯保証人必須となります ※※ ■外国籍の方: GTN加入要 (海外審査OK) 初回保証料: 賃料総額100% 月次手数料2,330円 (税込) ■エクセレントシリーズ

設備

家具・家電付 / カーテン付 / 冷蔵庫 / 電子レンジ / 洗濯機 / ベッド / テレビ / オートロック / 敷金不要 / 外国人可 / キャンペーン特集

建物内観



外観画像



SET UP賃貸 (家具・家電付き) 対応

[ 家具・家電付き基本内容 ] 条件をご確認下さい。  
 ●TV ●冷蔵庫 ●レンジ  
 ●ベッド ●デスク ●チェア  
 ●カーテン ●その他備品  
 ※物件により異なる場合がございます。  
 詳しくはお問合せ下さい。



新宿本店

新宿区新宿3-21-4新宿ニュータウンビル1階  
 TEL: 03-6279-2032



みずべや  
 水商売のお部屋



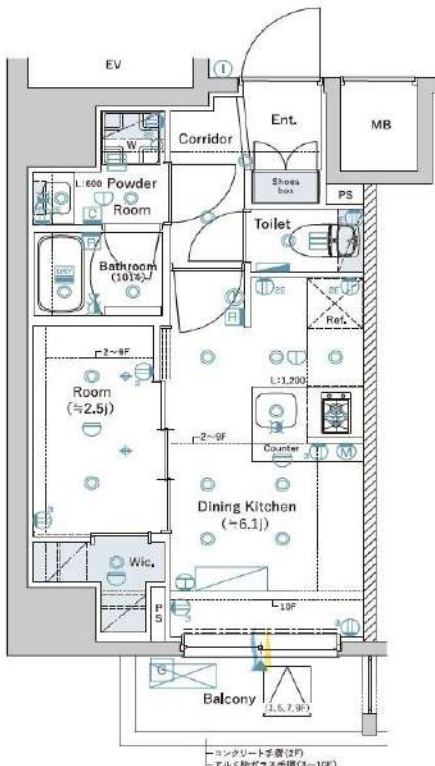
あずま通り店

新宿区歌舞伎町1-8-3良川ビル2階  
 TEL: 03-6205-5732

# SYFORME WASEDA

## 901 号室

分譲賃貸マンション「SYFORME(シーフォルム)」シリーズならではのスタイリッシュなデザインと充実設備がポイントです。



### 利回りくん



特別ご優待サービス  
**SYLA PREMIUM Club Off**  
**SYLA PREMIUM SUPPORT**  
住まいのトラブルや困りごとに対応いたします。

### 【設備・条件その他】

エレベーター、宅配ボックス、敷地内ごみ置き場、バルコニー、フローリング、エアコン、BS、CS、ネット使用料不要、分譲賃貸、システムキッチン、カウンターキッチン、バストイレ別、浴室乾燥機、温水洗浄便座、洗面所独立、洗面台、ウォークインクローゼット、シューズボックス、オートロック、防犯カメラ、モニター付きオートロック、保証会社利用可、外国人可、学生向け、小型犬可、猫可

※図面と現況が異なる場合は現況を優先いたします。

128,000円

賃料	共益費	10,600円		
	敷金	0ヶ月	礼金	1ヶ月
所在地	東京都新宿区早稲田鶴巻町			
交通	東西線早稲田駅 徒歩5分			
	有楽町線江戸川橋駅 徒歩10分			
	都電荒川線早稲田駅 徒歩12分			
建物	構造・規模	鉄筋コンクリート・10階建		
	所在階	9階	間取	1DK
	築年月	2023年10月	方角	北西
	平米数	壁芯25.73㎡	バルコニー面積	2.9㎡
契約	種別	普通借家契約	契約期間	2年
	解約予告	2ヶ月前 (大手法人の場合相談可)		
	更新料	1カ月	ペット	可能
その他	火災保険	20,000円	鍵交換代	27,500円
	室内清掃費	52,800円 (退去時)		
	入居者サポート	SYLAプレミアムクラブ加入 24,200円(税込)/2年 更新時より 26,400円(税込)/2年		
保証会社	クレディセゾン	他取り扱い有り		
	初回40%、以降10,000円/年(総賃料15万円以上:14,000円/年)~	外国籍の方 エポスGTNを利用。初回保証料60%、月額保証料2%、年間保証料無し		
引渡	入居時期	期日指定2025年01月下旬		
	現況	居住中	解約予定日	2025-01-14
備考	<ul style="list-style-type: none"> <li>◆お申込時、当社が運営するサービス「利回りくん」にも申込情報が登録されます。入居後、本登録を行う事ですぐにサービスを利用する事ができます。※本サービスの登録は無料です。</li> <li>◆ペット飼育可の場合: ペット飼育時は敷金1ヶ月積み増し。</li> <li>◆ペット2匹飼育時/追加ルームクリーニング費用11,000円積み増し</li> <li>◆空き予定物件: 先行契約のみ申込可</li> </ul>			

**新宿本店** 新宿区新宿3-21-4新宿ニュータワービル1階  
 TEL: 03-6279-2032



**みずべや**  
 水商売のお部屋



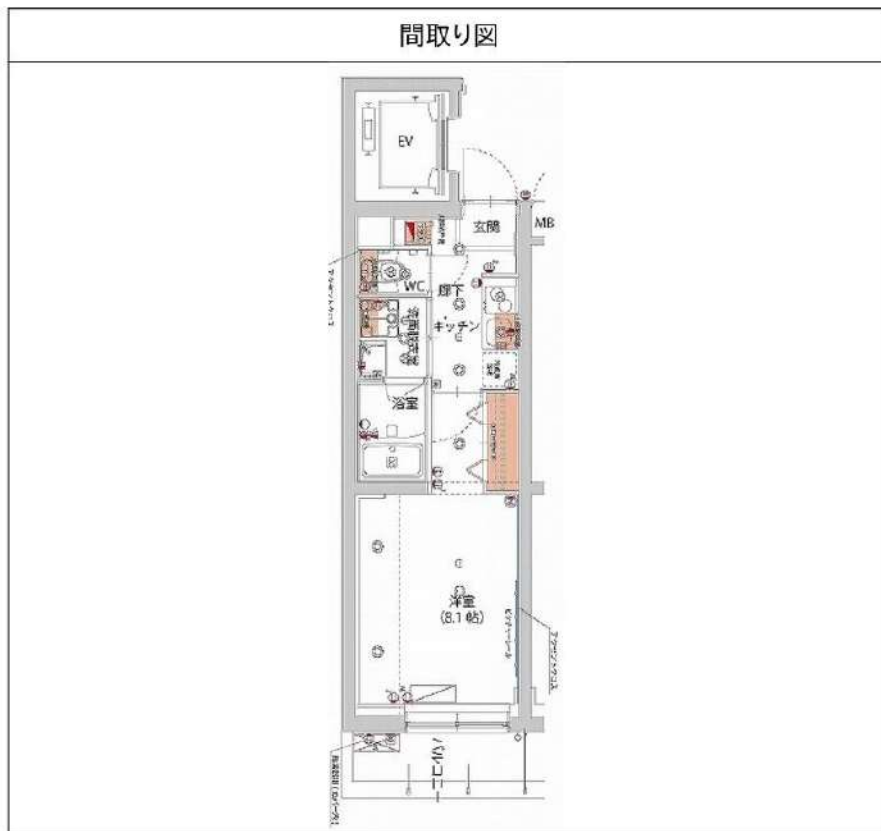
**あずま通り店** 新宿区歌舞伎町1-8-3良川ビル2階  
 TEL: 03-6205-5732

# ハーモニーレジデンス新宿 THE NORTH 213

物件種別	間取り	賃料	管理費等
マンション	1K	142,000円	15,000円

**【Wi-Fiインターネット無料!※FGBB】ペット可 高級賃貸マンション**

【Wi-Fiインターネット無料!※FGBB】ペット可 高級賃貸マンション



敷金/保証金	142,000円	礼金/権利金	142,000円
敷引/償却金	142,000円	更新料	1ヶ月(新賃料)
更新事務手数料			
その他費用			
物件所在地	東京都新宿区北新宿1丁目23-17		
交通	中央・総武線各停 大久保駅 徒歩7分 山手線 新大久保駅 徒歩10分 山手線 新宿駅 徒歩15分		
間取り詳細	K 9.60畳		
構造	鉄筋コンクリート 2階 / 5階建		
面積	25.76㎡	向き	北東
築年月	2019年8月	契約期間	普通借家契約 1年
退去日		入居時期	2025年1月17日
駐車場	駐輪場 バイク置き場		
設備	BS, CS, ネット使用料不要, インターホン, エアコン, システムキッチン, ガスコンロ, ガスコンロ設置済, 2口コンロ, ガスキッチン, ガス給湯, フローリング, 室内洗濯機置場, クローゼット, シューズボックス, 押入, パス・トイレ別, オートバス, 浴室乾燥, パス有, トイレ有, シャワー, モニタ付オートロック, デザイナーズ, エレベーター, 外壁タイル張り, 風除室, 宅配BOX		
入居諸条件	ペット可, 事務所不可, 二人入居可		
損害保険	要 13,000円 (1年)		
保証会社	必須 保証会社必須~50%(最低保証料5万円)		
備考	<ul style="list-style-type: none"> <li>■入居中サポート/21450円</li> <li>■抗菌代/17600円</li> <li>■事務手数料/11000円</li> <li>■保証会社必須~50%(最低保証料5万円)</li> <li>■保険/13000円</li> <li>■鍵費用/22000円</li> <li>■契約期間(1年普借)※違約金有</li> <li>■賃料/更新2回まで賃料5%増額規定あり</li> <li>■更新料/初回のみ(更新事務手数料別途)</li> <li>■ペット飼育時条件有</li> </ul>		

※図面と異なる場合は現況を優先となります。

新宿本店 新宿区新宿3-21-4新宿ニュータワービル1階  
TEL: 03-6279-2032



みずべや  
水商売のお部屋



あずま通り店 新宿区歌舞伎町1-8-3良川ビル2階  
TEL: 03-6205-5732



ZOOM新宿下落合

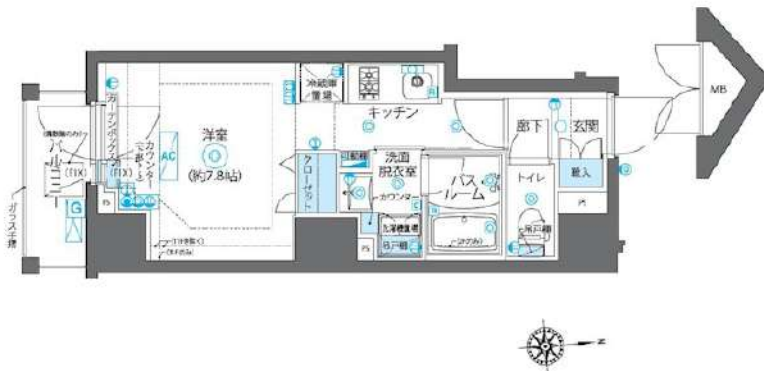
1102号室

TVモニター付オートロック 宅配ボックス インターネット無料 Wi-Fi完備 CATV導入 エレベーター

【ペット可】 【デザイナーズマンション】 ◆内見予約は『スマート内覧』◆

【外観】

【間取り図】



※図面と現状が異なる場合は現状優先となります。

賃料	104,000円		
管理費等	12,000円	間取り	1R
敷金	1ヶ月	礼金	1ヶ月
償却金	-	保証金	-
物件種別	マンション		
建物所在地	東京都新宿区下落合4丁目2-6		
交通	西武新宿線 下落合 徒歩3分 山手線 高田馬場 徒歩11分		
間取詳細	洋室(7.8畳)		
構造・規模	鉄筋コンクリート 11階建 11階		
専有面積	25.36㎡	向き	南
築年月	2018年10月3日	契約期間	2年
入居時期	即時	更新料	1ヶ月(新賃料)
設備	2口ガス バス・トイレ別 独立洗面台 浴室換気乾燥機 追焚 温水洗浄便座 エアコン 室内洗濯機置場		
その他費用	[一時金] 鍵交換費用(税込): 33,000円 [月次費用] 家財保険+付帯サービス(税込): 1,735円 [備考] ■契約時: 当月分+翌月分の賃料・管理費をお支払い頂きます ■ペット飼育時: 敷金1ヶ月追加(別途飼育細則参照・要申請書) ■解約時: ルームクリーニング費用及び借主負担分の原状回復費用をお支払い頂きます		
保証会社	必須 トーシンライフ、オリコフォレントインシュア、全保連 保証料: 初回=賃料等×50%、月額=賃料等×1%		
備考	■民泊利用不可 ■自転車: 月額500円 バイク: 月額1,000円~2,000円(契約時2年間一括払い※台数要確認) ■部屋タイプ: B ■外国籍相談可(申込条件: 在留カード必須、日本語読み書き出来る方、連帯保証人必須: 日本人又は永住者)		

情報更新日 2024年11月20日

新宿本店 新宿区新宿3-21-4新宿ニューワークビル1階  
TEL: 03-6279-2032



みずいばや  
水商売のお部屋



あずま通り店 新宿区歌舞伎町1-8-3良川ビル2階  
TEL: 03-6205-5732