

## ☆ペット飼育可☆

防犯カメラ,外壁タイル張り,分譲タイプ,2F以上,オートロック,モニタ付オートロック,ダブルロック,ディンプルキー,ダブルディンプルキー,24時間緊急通報システム,角住戸

【外観】



【間取り図】



※図面と現状が異なる場合は現状優先となります。

賃料	89,500円		
管理費等	15,000円	間取り	1K
敷金	無	礼金	無
敷引 償却金	- -	保証金	-
建物名	メインステージ高円寺		
物件種別	マンション	号室	0415号室
建物所在地	東京都中野区野方1丁目53-5		
交通	中央線 高円寺 徒歩12分 西武新宿線 野方 徒歩14分		
間取詳細	洋室(6.2畳)		
構造・規模	鉄筋コンクリート8階建4階		
専有面積	21.84㎡	向き	西
築年月	2009年2月16日	契約期間	2年
入居時期	即時	更新料	1.5ヶ月(新賃料)
損害保険	有 16,000円 24ヶ月		
駐車場	駐輪場,バイク置き場		
設備	エレベーター,24時間ゴミ出し可,風除室,敷地内ゴミ置き場,宅配BOX,システムキッチン,2口コンロ		
その他費用	[一時金] ルームクリーニング費用(退去時請求):49,500円 退去時鍵交換費用(契約時請求):29,700円 AMLクラブサポート費用(契約時請求):16,500円 [備考] ①短期解約違約金有②エアコンクリーニング費用(1台あたり16,500円税込み・退去時請求)		
入居諸条件	ペット可 事務所不可 楽器等の使用不可 学生可		
保証会社	必須 家賃総額の50%~		
備考	ペット可(敷1) 引越し業者指定 保証会社必須(クレディセゾン) 退去時要清掃代 解約予告50日前 電力業者指定有		

情報更新日 2024年11月12日

No.05080415

新宿本店 新宿区新宿3-21-4新宿ニュータワービル1階  
TEL:03-6279-2032



みずべや  
水商売のお部屋



あずま通り店 新宿区歌舞伎町1-8-3良川ビル2階  
TEL:03-6205-5732

防犯カメラ,外壁タイル張り,分譲タイプ,2F以上,オートロック,モニタ付オートロック,セキュリティ有り

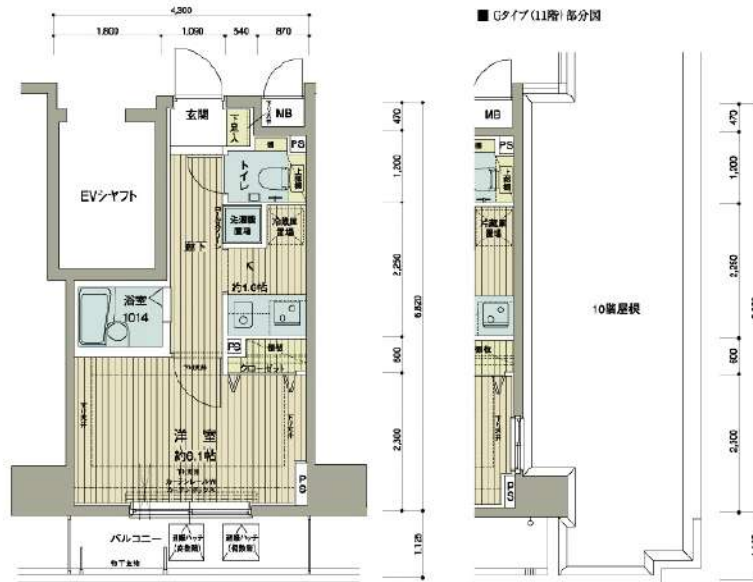
【外観】



【間取り図】

Gtype

□住居専有面積 / 23.07㎡ (6.07坪)  
□バルコニー面積 / 4.52㎡ (1.1坪 = 5.34㎡)



※図面と現状が異なる場合は現状優先となります。

賃料	90,000円		
管理費等	15,000円	間取り	1K
敷金	無	礼金	1ヶ月
敷引 償却金	-	保証金	-
建物名	メインステージ西新宿		
物件種別	マンション	号室	0704号室
建物所在地	東京都新宿区西新宿6丁目16-13		
交通	都営大江戸線 西新宿五丁目 徒歩5分 東京メトロ丸の内線 西新宿 徒歩5分		
間取詳細	洋室(6.1畳)		
構造・規模	鉄筋コンクリート12階建 7階		
専有面積	23.07㎡	向き	西
築年月	2004年2月1日	契約期間	2年
入居時期	即時	更新料	1.5ヶ月(新賃料)
損害保険	有 16,000円 24ヶ月		
駐車場	駐輪場		
設備	エレベーター, 24時間ゴミ出し可, 風除室, 敷地内ゴミ置き場, 宅配BOX, システムキッチン, 2口コンロ		
その他費用	[一時金] ハウスクリーニング費用(退去時請求): 49,500円 退去時鍵交換費用(契約時請求): 29,700円 AMLクラブサポート費用(契約時請求): 16,500円 [備考] ①短期解約違約金有(2エアコンクリーニング費用(1台あたり16,500円税込込み・退去時請求)		
入居諸条件	ペット不可 事務所不可 楽器等の使用不可 法人可		
保証会社	必須 家賃総額より50%~		
備考	引越業者当社指定 保証会社必須(セゾン) 退去時要清掃代 解約予告50日前 電力会社指定有		

情報更新日 2024年11月12日

No.02400704

新宿本店 新宿区新宿3-21-4新宿ニューターワビル1階  
TEL: 03-6279-2032



みずべや  
水商売のお部屋



あずま通り店 新宿区歌舞伎町1-8-3良川ビル2階  
TEL: 03-6205-5732

# アクセス新宿戸山 802

物件種別	間取り	賃料	管理費等
マンション	1K	98,000円	15,000円

敷金/保証金	0円	礼金/権利金	0円
敷引/償却金		更新料	1ヶ月(新賃料)
更新事務手数料			
その他費用	[一時金]クラブアセットα(契約時・2年毎更新):20,000円,クリーニング費用(退去時):49,500円,エアコン内部洗浄費用/台(退去時):13,200円,鍵交換費用(退去時):38,500円		
物件所在地	東京都新宿区戸山1丁目1-10		
交通	都営大江戸線 若松河田駅 徒歩4分 東京メトロ東西線 早稲田駅 徒歩10分 東京メトロ副都心線 東新宿駅 徒歩13分		
間取り詳細	洋室 7.50畳, K 2.00畳		
構造	鉄筋コンクリート 8階 / 11階建		
面積	25.34㎡	向き	北東
築年月	2015年9月1日	契約期間	普通借家契約 2年
退去日	2024年11月30日	入居時期	2024年12月中旬
駐車場	無 駐輪場 バイク置き場		
設備	バス・トイレ別, シャワー, ガスコンロ, ガスコンロ設置済, 2口コンロ, システムキッチン, エアコン, 室内洗濯機置場, CS, BS, フローリング, 光ファイバー, 温水洗浄便座, クローゼット, シューズボックス, 24時間緊急通報システム, ダブルデザインフルキー, モニタ付オートロック, 24時間換気システム, 2F以上, インターホン, ガスキッチン, ガス給湯, 人感照明センサー, 洗面化粧台, マルチメディアコンセント, 角住戸, 浴室乾燥, オートロック, 分譲タイプ, エレベーター, 宅配BOX, 外壁タイル張り, 24時間ゴミ出し可, 防犯カメラ, 敷地内ゴミ置き場		
入居諸条件	ペット相談, ルームシェア不可, 外国人相談, 楽器使用不可, 高齢者不可, 事務所不可, 二人入居相談, 法人可		
損害保険	要 18,000円		
保証会社	必須 新日本信用保証50%またはルームバンクインシュア40%		
備考	引越業者指定有り/ベスト引越サービス/退去時費用は審査状況により先払いのケース有り/ペット飼育可能(小型犬・猫1匹まで)敷金1ヶ月追加/法人契約の場合、敷金礼金各1ヶ月分追加12ヶ月未満の解約の場合、短期解約違約金月額賃料1ヶ月分/解約予告2ヶ月前/アセットでんき利用必須		

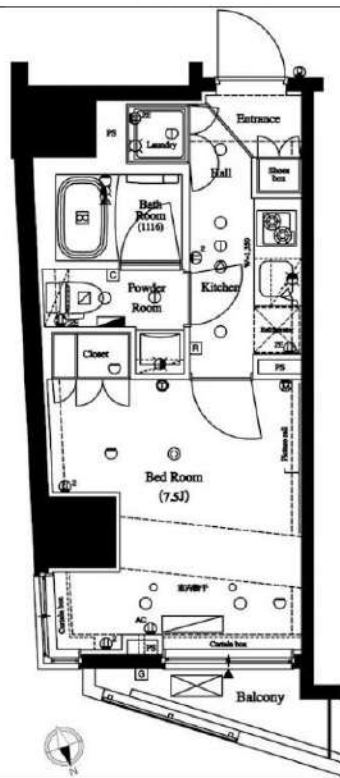
外観



その他



間取り図



※図面と異なる場合は現況を優先となります。

新宿本店 新宿区新宿3-21-4新宿コートワビル1階  
TEL: 03-6279-2032



みずのやたい  
水商売のお部屋

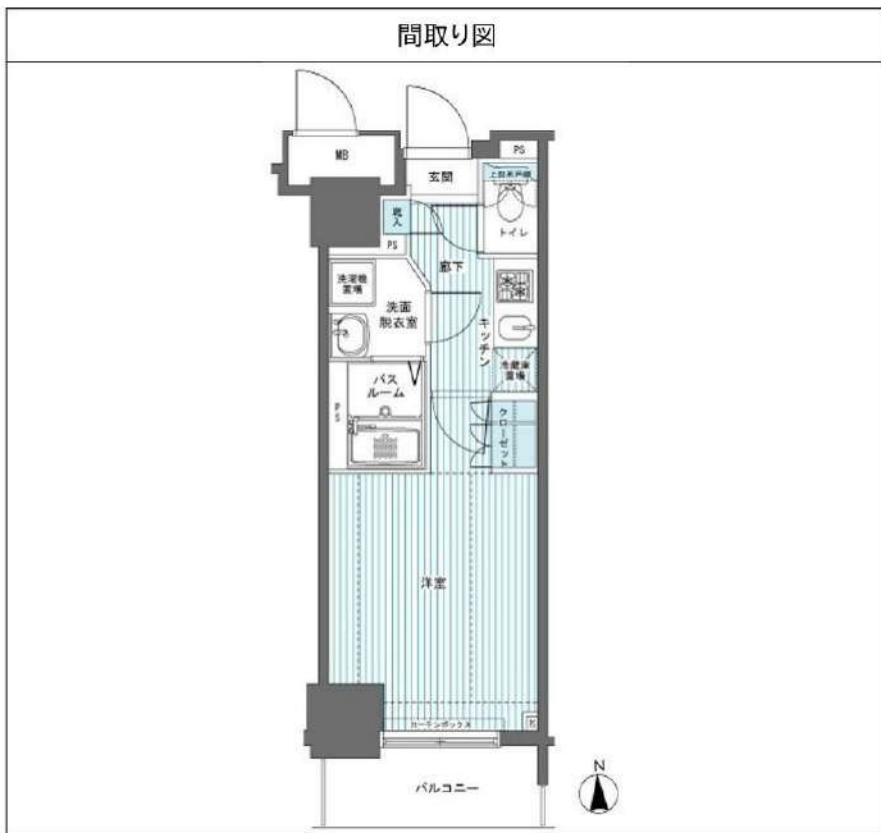


あずま通り店 新宿区歌舞伎町1-8-3良川ビル2階  
TEL: 03-6205-5732

# フェニックス西参道タワー 309

物件種別	間取り	賃料	管理費等
マンション	1K	107,000円	10,000円

敷金/保証金	107,000円	礼金/権利金	107,000円
敷引/償却金		更新料	1ヶ月(新賃料)
更新事務手数料			
その他費用	<small>[-一時金] 鍵交換費用(税込): 27,500円                  [月次費用] 家財保険+付帯サービス(税込): 1,735円                  (備考) ■契約時: 当月分+翌月分の賃料・管理費をお支払い頂きます ■ペット飼育時: 敷金1ヶ月追加(別途飼育相則参照・要申請書) ■解約時: ルームクリーニング費用及び借主負担分の原状回復費用をお支払い頂きます</small>		
物件所在地	東京都渋谷区代々木4丁目30-5		
交通	京王新線 初台駅 徒歩5分 小田急線 参宮橋駅 徒歩9分 中央線 新宿駅 徒歩14分		
間取り詳細	2階: 洋室 7.10畳		
構造	鉄筋コンクリート 3階 / 24階建		
面積	25.01㎡	向き	南
築年月	2008年8月8日	契約期間	普通借家契約 2年
退去日	2024年11月6日	入居時期	2024年11月下旬
駐車場	要問合せ 駐輪場 バイク置き場		
設備	2口ガス 独立洗面台 脱衣室 浴室換気乾燥機 エアコン フローリング 室内洗濯機置場		
入居諸条件	ペット可		
損害保険			
保証会社	必須 トーシンライフ、オリコフォレントインシュア、全保連/保証料: 初回=賃料等×50%、月額=賃料等×1%		
備考	■民泊利用不可 ■自転車: 月額500円 バイク: 月額1,000円 ~2,000円(契約時2年間一括払い※台数要確認) ■部屋タイプ: G ■外国籍相談可(申込条件: 在留カード必須、日本語読み書き出来る方、連帯保証人必須: 日本人又は永住者) ■一部法人保証会社未加入時: 敷金・礼金を各1ヶ月追加 ◆内見予約は『スマート内覧』◆		



※図面と異なる場合は現況を優先となります。

新宿本店

新宿区新宿3-21-4新宿ニュータワービル1階  
TEL: 03-6279-2032



みずべや  
水商売のお部屋



あずま通り店

新宿区歌舞伎町1-8-3良川ビル2階  
TEL: 03-6205-5732

# L'grand jete SHINJUKU

# 西武新宿線「西武新宿」駅徒歩1分 JR各線「新宿」徒歩7分

- 物件種目 高級分譲マンション
- 建物名 エル・グランジュテ新宿
- 間取タイプ 1K
- 物件所在地 東京都新宿区歌舞伎町 2-45-6
- 構造・規模 鉄筋コンクリート造地上15階建
- 専有面積 25.42㎡
- バルコニー面積 3.10㎡
- 間取内訳 洋室約7.8帖
- 築年数 平成28年9月
- 契約期間 2年間
- 現況 空室
- 入居日 11/未入居可予定
- 更新料 新賃料の1ヵ月
- 更新事務手数料 新賃料の0.5ヵ月

※保証会社にご加入いただきます。  
【保証会社】新日本信用保証㈱  
【保証料】①賃料+管理費の50%  
(年間保証委託料10,000円/年)

※他保証会社の場合、条件が変わります  
※現況と図面が異なる場合は現況優先とします。  
※1年以内の解約の場合は賃料+管理費の1ヵ月  
相当の違約金が発生致します。

◇契約時必要書類◇  
御契約者様  
・顔写真付身分証明書(1stコピー)  
・健康保険証(1stコピー)  
・住民票※マイナンバー非掲載のもの  
御入居者様  
・顔写真付身分証明書(1stコピー)

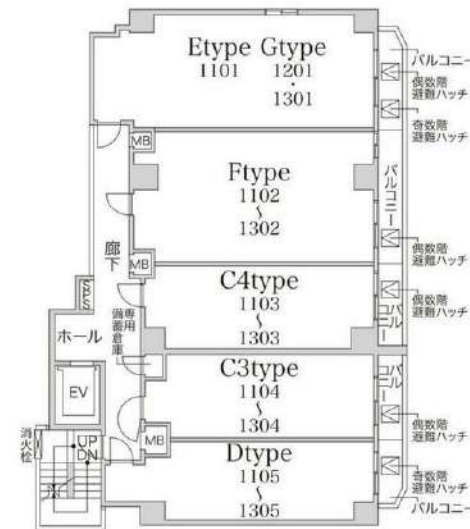
- オートロック
- 防犯カメラ
- エレベーター
- 24時間オンライン監視システム
- 宅配ボックス
- ダブルプッシュプルドア (ディンプルキー)
- カラーモニター付インターホン
- TME型防犯サムターン
- 人感センサー内蔵玄関照明
- エアコン
- 室内洗濯機置場
- グリル付2口ガスコンロ
- 独立洗面台
- サーモスタット付混合水栓(浴室)

- 24時間換気機能付  
浴室換気乾燥機システム
- イージードライフロア(浴室)
- メタル調シャワーヘッド
- 温水洗浄便座
- マルチメディアコンセント
- BS・CSアンテナ設置済<別途契約>
- 駐車・駐輪・バイク置場 <別途契約>

※駐車・駐輪・バイク置場に関しては建物管理会社にお問い合わせください。  
【建物管理会社】㈱クリアスコミュニティー 03-6824-9550

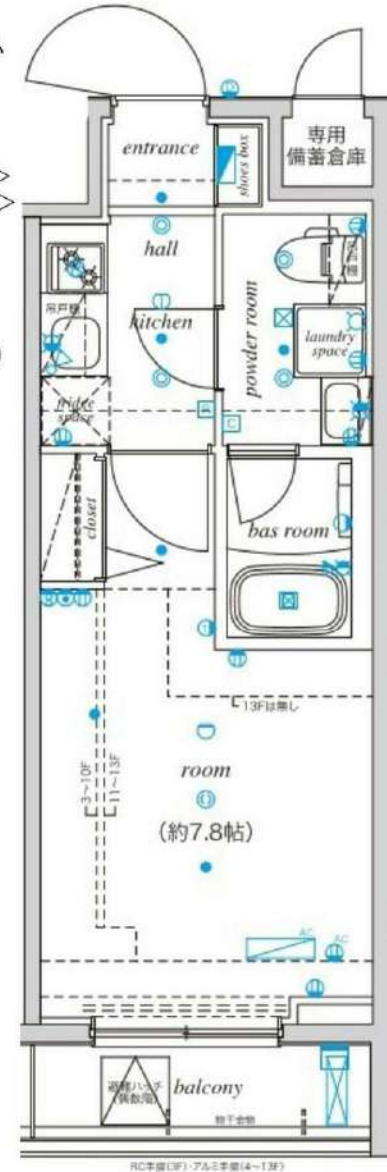
- 家財保険料 20,000円～
- 鍵交換代 37,000円(別途消費税)
- 室内除菌消臭代 13,000円(別途消費税)

※アクセントクロスの色が変更になる場合がございます。



【11-13階平面図】

1204号室  
賃料 110,000円  
管理費 20,000円



RC中層CF1・アルミ手摺(4-13F)

新宿本店 新宿区新宿3-21-4新宿ニューワークビル1階  
TEL: 03-6279-2032



みずべや  
水商売のお部屋



あずま通り店 新宿区歌舞伎町1-8-3良川ビル2階  
TEL: 03-6205-5732

# 賃貸 マンション

# 1K

中央・総武線各停「大久保（東京）」駅 徒歩 3分

山手線「新大久保」駅 徒歩 8分  
東京メトロ丸ノ内線「新宿」駅 徒歩 10分

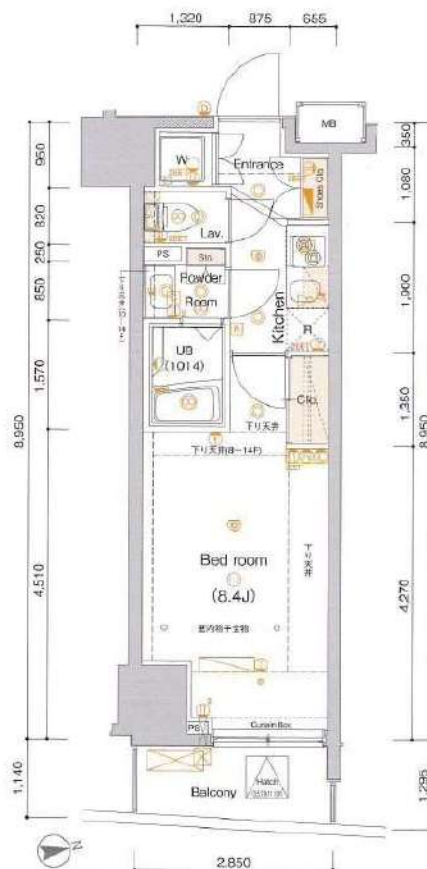
インターネット使用料無料/ペット相談可！！

防犯カメラ, 外壁タイル張り, 風除室, エレベーター, 宅配BOX, メールボックス, デザイナーズ



○ペット飼育1匹のみ可能  
・小型犬+敷金1ヶ月  
(成長時 体長50cm以下、体重10kg以下)  
・猫+敷金2ヶ月

※図面と異なる場合は現況を優先となります。



物件名 **アルテシモアルド 1202**

所在地 東京都新宿区百人町1丁目 22-27

賃料 **120,000円**

管理費等 管理費 15,000円

敷金 0ヶ月 礼金 1ヶ月

所在階 12階 築年月 2014年6月

専有面積 25.55㎡ 向き 東

契約期間 普通借家契約 2年 入居時期 予定 2024年12月04日

構造 鉄筋コンクリート造 地上階数 14階

損害保険 有り 家財保険 24ヶ月 20,000円

更新 新賃料1ヶ月 更新事務手数料22,000円

駐輪場等 駐輪場等の空き確認は共用部管理会社へお問い合わせください。【G&GCommunity TEL : 03-5201-3383】

保証会社  
 <エポス>初回保証料50% (月額保証料800円)  
 <ジェイリース>初回保証料50% (月額保証料800円)  
 <あんしん保証>初回保証料50% (月額保証料900円)  
 ※外国籍プラン: 初回保証料100%

設備  
 システムキッチン, 2口コンロ, ガスキッチン, バス・トイレ別, 浴室乾燥, 温水洗浄便座, 洗面化粧台, トイレ有, シャワー, エアコン, BS, CS, ネット使用料不要, インターホン, 2F以上, オートロック, ダブルロック, デンプルキー, モニタ付オートロック, 給湯, ガス給湯, 冷房, 暖房, フローリング, 全居室フローリング, 室内洗濯機置場, クローゼット, シューズボックス, 収納有, 暖房便座

解約予告2ヶ月前 事務手数料:11000円  
 24時間緊急駆けつけ対応:22000円

備考 鍵交換代:27500円  
 クリーニング費用77,000円 (退去時)

1年未満解約時、賃料1ヶ月分短期解約違約金

新宿本店 新宿区新宿3-21-4新宿ニューワールドビル1階  
 TEL : 03-6279-2032



みずべや  
 水商売のお部屋



あずま通り店 新宿区歌舞伎町1-8-3良川ビル2階  
 TEL : 03-6205-5732



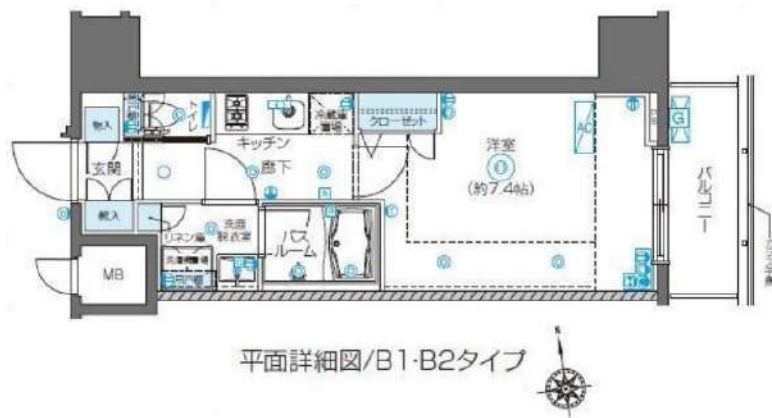
ZOOM東新宿

1102号室

TVモニタ付オートロック 宅配ボックス インターネット無料 エレベーター  
 【デザイナーズマンション】 【ペット可】 ◆内見予約は『スマート内覧』◆

【外観】

【間取り図】



平面詳細図/B1・B2タイプ

※図面と現状が異なる場合は現状優先となります。

賃料	128,000円		
管理費等	10,000円	間取り	1K
敷金	1ヶ月	礼金	1ヶ月
償却金	無	保証金	-
物件種別	マンション		
建物所在地	東京都新宿区大久保1丁目3-17		
交通	東京メトロ副都心線 東新宿 徒歩1分 都営大江戸線 東新宿 徒歩2分		
間取詳細	洋室(7.4畳)		
構造・規模	鉄筋コンクリート 13階建 11階		
専有面積	25.59㎡	向き	東
築年月	2014年1月21日	契約期間	2年
入居時期	2024年12月中旬	更新料	1ヶ月(新賃料)
設備	2口ガス バス・トイレ別 独立洗面台 浴室換気乾燥機 追焚 温水洗浄便座 エアコン 室内洗濯機置場		
その他費用	[一時金] 鍵交換費用(税込): 33,000円 [月次費用] 家財保険+付帯サービス(税込): 1,735円 [備考] ■契約時: 当月分+翌月分の賃料・管理費をお支払い頂きます ■ペット飼育時: 敷金1ヶ月追加(別途飼育細則参照・要申請書) ■解約時: ルームクリーニング費用及び借主負担分の原状回復費用をお支払い頂きます		
保証会社	必須 トーシンライフ、オリコフォレントインシュア、全保連 保証料: 初回=賃料等×50%、月額=賃料等×1%		
備考	■民泊利用不可 ■自転車: 月額500円 バイク: 月額2,000円 ※要空き確認・2年分一括払い ■部屋タイプ: B2 ■外国籍相談可(申込条件: 在留カード必須、日本語読み書き出来る方、連帯保証人必須: 日本人又は永住者)		

情報更新日 2024年11月12日

新宿本店

新宿区新宿3-21-4新宿ニューターワビル1階  
TEL: 03-6279-2032



みずべや  
水商売のお部屋



あずま通り店

新宿区歌舞伎町1-8-3良川ビル2階  
TEL: 03-6205-5732



物件番号  
00265

# アンベリール新宿 203号室

JR山手線 新宿駅 徒歩9分

所在地 東京都新宿区北新宿1丁目1-3

1K 専有面積  
30.84㎡

※自転車置場設定なし



**設備情報**

バストイレ別、独立洗面台、脱衣スペース、浴室乾燥機、フローリング、2口システムコンロ、収納、冷蔵庫置場、室内洗濯機置場、エレベーター、モニター付きオートロックと設備が魅力のマンションです。

※参考写真となります。 ※建物内、敷地内はすべて禁煙です。  
※お申込前に必ず契約者ご本人様にて、物件および周辺環境、契約条件の確認をお願いします。  
※携帯電話の電波状況はご契約前に必ず契約者ご本人様にてご確認ください。

月額	賃料	135,000 円		
	共益費	5,000 円 — 円		
契約時	敷金 / 礼金	135,000円 / 135,000円		
詳細情報	構造	鉄骨鉄筋コンクリート造		
	所在階	2階/12階建て		
	築年月	2005/11 築18年		
	契約期間	普通建物賃貸借契約 期間：2年		
	契約更新料	新賃料1ヶ月	解約予告	1ヶ月前まで
	保証会社(必須)	賃料等の50%~	住宅保険(必須)	18,000円 / 2年
	24時間サポート	16,500円 / 2年	鍵交換代	26,400 円
	ガス	都市ガス	電気	東京電力
	状況	11/17退去	入居可能日	相談
	契約時必要書類	申込時：身分証明書（顔写真付き）写し 契約時：住民票 (本籍記載・マイナンバー未記載・3ヶ月以内取得の原本)		
注意事項	※プロパンガスはご契約頂く際、別途保証金が掛かります。 ※ご入居後周辺環境等に变化が生じる場合がございます。 ※図面と現況が異なる場合は、現況優先とさせていただきます。			
備考	18か月未満の解約は短期解約違約金として賃料総額の1か月分をご請求します。【禁煙物件】電子含む※喫煙した場合はオゾン消臭費44,000円、建具強化清掃費用55,000円をご請求します。クロスの張替が必要な場合、必要と見てられる費用をご請求する場合があります。			

新宿本店

新宿区新宿3-21-4新宿ニューターワビル1階  
TEL: 03-6279-2032



みずべや  
水商売のお部屋



あずま通り店

新宿区歌舞伎町1-8-3良川ビル2階  
TEL: 03-6205-5732

# Navi新宿 601 号室

東京都新宿区百人町 1丁目3-14

JR山手線 新大久保駅 徒歩2分  
JR中央・総武線 大久保駅 徒歩7分  
東京メトロ副都心線 東新宿駅 徒歩8分



賃料 管理費 / 共益費	15.2万円 なし / なし
敷金 / 礼金 保証金	1ヶ月 / なし / なし
間取り 専有面積	1DK / 31.28㎡

鍵交換費	-	駐車場代	-
火災保険料	-	駐輪場代	-
町内会費	-	バイク置き場代	-
更新料	1ヶ月	賃貸借契約期間	2年間
入居可能日	相談		
構造	鉄筋コンクリート	階建・所在階	9階建 / 6階
建物種別	マンション	築年月	2004年2月 (築20年)
設備	都市ガス 排水下水 バス・トイレ別 温水洗浄便座 浴室乾燥機 室内洗濯機置場 給湯 エアコン 収納スペース シューズボックス CATV インターネット対応 インターネット無料 オートロック モニタ付インターホン ディンプルキー 防犯カメラ フローリングエレベーター バルコニー 日当たり良好 角部屋 外観タイル張り フリーレント 宅配BOX 敷地内ごみ置き場 24時間ゴミ出し可 バリアフリー 単身者向き 高齢者相談 外国籍可 事務所使用不可 法人契約希望		

\* 現況と異なる場合は現況を優先させていただきます。

備考	<ul style="list-style-type: none"> <li>◆フリーレント1ヵ月、礼金ゼロ</li> <li>◆外国籍、水商売の方ご相談</li> <li>◆インターネット無料</li> </ul> <p>室内洗濯機置場/温水洗浄便座/照明/宅配ボックス/追い炊き機能/24時間利用可能ゴミ置き場/オートロック/ディンプルキー/テレビモニター付インターホン/防犯カメラ/2口ガスコンロ/全居室収納あり</p>
----	---

**新宿本店** 新宿区新宿3-21-4新宿ニューターワビル1階 TEL: 03-6279-2032
 
**みずばや** 水商売のお部屋
 
**あずま通り店** 新宿区歌舞伎町1-8-3良川ビル2階 TEL: 03-6205-5732