

◇分譲賃貸マンション◇

ABCステーションプラザ新宿中井

■物件概要

所在地 東京都新宿区中井1-2-6
構造 鉄筋コンクリート造陸屋根8階建
築年数 平成14年2月(2002)
総戸数 21戸
最寄駅 西武新宿線『中井』駅北口 徒歩1分
都営大江戸線『中井』駅 徒歩3分
東京メトロ東西線『落合』駅 徒歩7分

■賃貸条件

部屋番号 502号室

専有面積 19.22㎡

賃料 78,000円

共益費 5,000円

契約期間 2年間(更新可)

間取り 1K

現在状況 賃貸中 12月下旬入居可

更新料 新賃料の1ヶ月分

※賃貸保証会社加入が必須条件です。(法人含む)

敷金1ヶ月・礼金0ヶ月

■諸費用

保証会社加入料 総額賃料の50%

火災保険 10,000円 / 1年間 自動継続方式(満了6年)

鍵交換代 19,800円 (必須)

☆駅から徒歩2分の好立地！！
設備の充実したお部屋です！！

☆モニター付オートロック ☆宅配ボックス
☆バス・トイレ別 ☆浴室乾燥機 ☆室内洗濯機置場
☆1口ガスコンロ付キッチン ☆ミニ冷蔵庫(残置物)
☆収納 ☆シューズボックス ☆エアコン
☆フローリング ☆バルコニー ☆エレベーター

☆コンビニまで150m



※ホームページのみ掲載可能 (掲載する際は、必ずご一報下さい。)

(図面と現況が違ふ場合は現況優先とさせていただきます。)

新宿本店 新宿区新宿3-21-4新宿ニューワークビル1階
TEL: 03-6279-2032



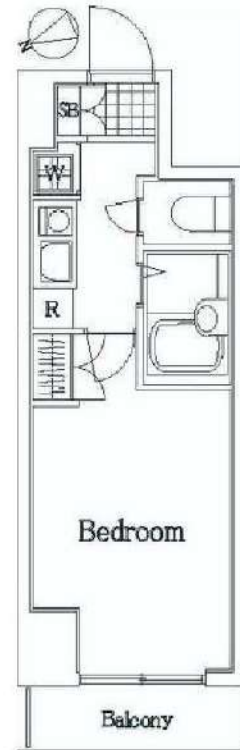
みずびや
水商売のお部屋



あずま通り店 新宿区歌舞伎町1-8-3良川ビル2階
TEL: 03-6205-5732

エスコート上落合

号室	賃料		
202	79,000円		



管理費	6,000円		
敷金	1ヶ月	礼金	1ヶ月
所在地	東京都新宿区 上落合1丁目25-12		
交通	都営大江戸線 中井 徒歩5分 東京メトロ東西線 落合 徒歩5分 西武新宿線 中井 徒歩6分		
構造	鉄筋コンクリート(RC造) 7階建		
専有面積	21.32㎡	開口部方位	北西
総戸数	23戸	間取り	1K
築年月	2001/10	契約期間	2年
入居日	2月上旬 01/21退去		
設備等	都市ガス, 公共下水, オートロック, 宅配BOX, TVドアホン, 防犯カメラ, 温水洗浄便座, B・T別, 洗濯機置き場室内, ガスコンロ, エレベーター, エアコン, 2階以上の物件, 外国人相談		
備考	建物管理会社: ユニオン・シティサービス TEL: 03-5308-2571 駐車場・駐輪場・バイク置場、インターネット等の 共用設備は建物管理会社へご確認ください。 駐車場: 無/駐輪場: 有/バイク置場: 無 クリーニング費(退去時支払): 47,300円(税込) エアコンクリーニング費用(退去時支払): 11,000円(税込) 賃料引落手数料(月額): 440円(税込) 鍵交換料: 22,000円(税込) 保険料: 18,000円/2年		

- 保証会社必須
日本国籍の方: 初回保証料【賃料+管理費】の50%
外国籍の方: 初回保証料【賃料+管理費】の70%
(更新保証料: 1年ごと10,000円)
※学生特典: 初回・更新保証料無料(日本国籍の方)
※海外審査可能(外国籍の方)
※一部法人契約は、保証会社未加入相談可能(礼金1ヵ月積増)

- 申込時必要書類
日本国籍の方: 顔写真身分証・保険証
外国籍の方: 在留カード・パスポート(顔写真ページ)
※申込者様の属性により追加書類をご提出いただく場合がございます。

- 入居者安心サポート: 無料
弊社営業時間外は、夜間緊急センターと提携しており、24時間365日サポートしております。

図面が現状と異なる場合は現状優先とします。
更新料: 新賃料の1.5ヶ月分

新宿本店 新宿区新宿3-21-4新宿ニュータウンビル1階
TEL: 03-6279-2032



みずべや
水商売のお部屋



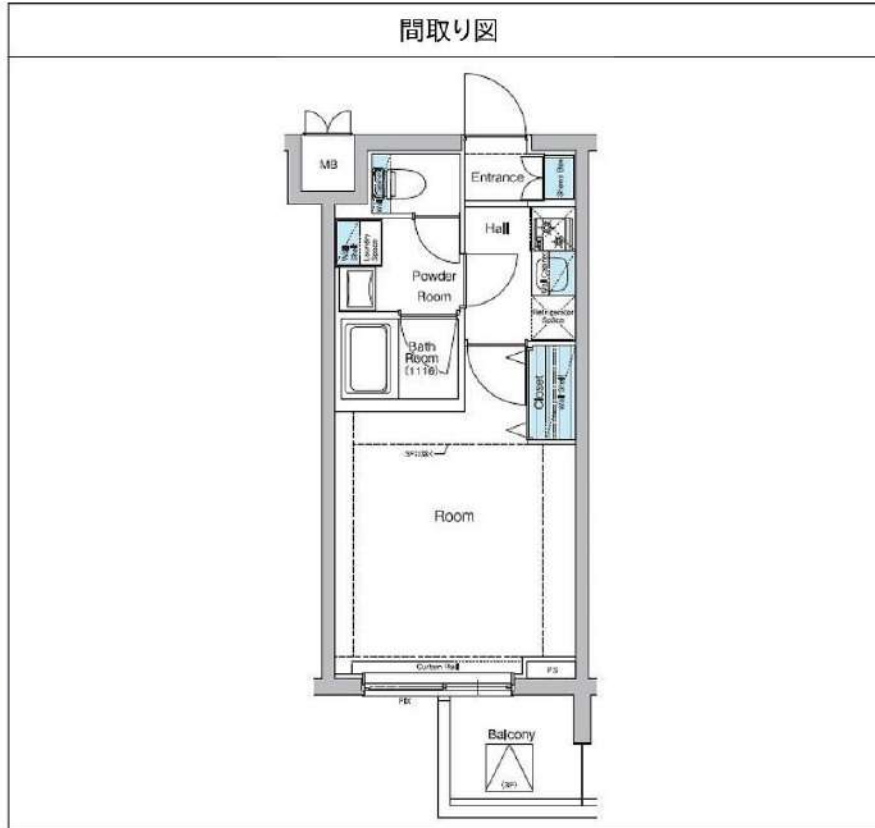
あずま通り店 新宿区歌舞伎町1-8-3良川ビル2階
TEL: 03-6205-5732

マキシヴ中野 305

物件種別	間取り	賃料	管理費等
マンション	1K	94,000円	15,000円

【Wi-Fiインターネット無料!※ファイバーゲート】ペット可 高級分譲賃貸マンション

【Wi-Fiインターネット無料!※ファイバーゲート】ペット可 高級分譲賃貸マンション



敷金/保証金	0円	礼金/権利金	94,000円
敷引/償却金	0円	更新料	1.5ヶ月(新賃料)
更新事務手数料			
その他費用			
物件所在地	東京都中野区上高田5丁目27番10		
交通	西武新宿線 新井薬師前駅 徒歩6分 都営大江戸線 落合南長崎駅 徒歩15分 西武新宿線 中井駅 徒歩16分		
間取り詳細			
構造	鉄筋コンクリート 3階 / 3階建		
面積	25.71㎡	向き	北西
築年月	2017年2月	契約期間	普通借家契約 2年
退去日		入居時期	2024年11月30日
駐車場	駐輪場		
設備	浴室乾燥, 24時間換気システム, ガス給湯, バス・トイレ別, CS, シャワー, 2口コンロ, ガスキッチン, 温水洗浄便座, エアコン, 洗面所独立, 室内洗濯機置場, 押入, BS, CATV, モニタ付オートロック, システムキッチン, ネット使用料不要, クローゼット, フローリング, トイレ有, ガスコンロ, エニットバス, ガスコンロ設置済, バス有, シューズボックス, 洗面化粧台, TVインターホン, デザイナーズ, エレベーター, 外壁タイル張り, 宅配BOX		
入居諸条件	ペット可, 事務所不可, 二人入居可		
損害保険	要 23,000円(2年)		
保証会社	必須 保証会社必須/～50%		
備考	■入居中サポート/21450円 ■抗菌代/17600円 ■事務手数料/11000円 ■保証会社必須/～50% ■保険/23000円 ■鍵費用/22000円 ■契約期間(2年普借)※違約金有☆AZPの賃料+1万円でスーパーゼロプラン適用★0 ■ペット飼育時条件有		

※図面と異なる場合は現況を優先となります。

新宿本店

新宿区新宿3-21-4新宿ニュータワービル1階
TEL: 03-6279-2032



みずびや
水商売のお部屋



あずま通り店

新宿区歌舞伎町1-8-3良川ビル2階
TEL: 03-6205-5732

ヴェルト新宿

分譲賃貸マンション

【交通】

JR中央・総武線『大久保』駅 徒歩 3分/西武新宿線『西武新宿』駅 徒歩 6分

JR山手線『新大久保』駅 徒歩 7分/都営大江戸線『新宿西口』駅 徒歩 9分

*物件概要

- 所在地 東京都新宿区百人町1-21-3
- 構造 SRC造 地上 14階建て
- 竣工 2005年 1月 ■ 総戸数 67戸

*賃貸条件

- 敷金 0ヶ月 礼金 1ヶ月
- 契約期間 2年 ■ 更新料 1.5ヶ月分
- 契約事務手数料 5,500円(税込) ■ 更新事務手数料 5,500円(税込)
- 1年未満解約 違約金として賃料+管理費 1ヶ月分
- 保証会社 にじいろライフ *必須加入
保証委託料 【初回】賃料+管理費の80%
【月次保証料】(賃料+管理費)×1%/月 ※1,000円未満は一律1,000円/月
年更新無 決済サービス手数料 550円(税込)/月
- にじいろサポート24(火災保険付き) 月額 2,200円(税込)

*設備概要

エアコン・室内洗濯機置き場・バストイレ別・浴室乾燥機
温水洗浄便座・システムキッチン(コンロ2口)・クローゼット
TVモニター付きインターフォン・防犯カメラ・オートロック・宅配ボックス
インターネット:有

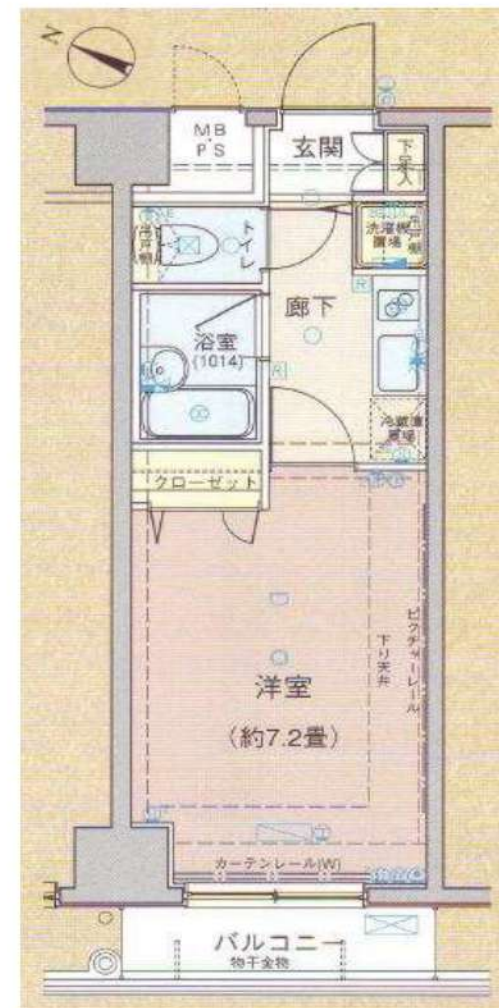
*備考欄

- 当社指定引越し業者(必須利用)
- 鍵交換費用 33,000円(税込)
- 賃料発生日 要相談
- 退去時クリーニング費用 賃料1ヶ月+消費税 *初期費用含まない
- 室内抗菌消毒費用 16,500円(税込) ■ 解約予告 2ヶ月前
- ペット飼育不可
- 図面と現況が異なる場合は、現況を優先する。

建物管理会社 駐輪場・バイク置き場等の空き状況のお問合せ

- グローバルコミュニティ株式会社 (03-6402-5107)

号室	賃料	管理費	間取り	m ²	入居可能時期
1203	105,000円	10,000円	1K	22.23	相談



新宿本店 新宿区新宿3-21-4新宿ニューコートワビル1階
TEL: 03-6279-2032



みずべや
水商売のお部屋



あずま通り店 新宿区歌舞伎町1-8-3良川ビル2階
TEL: 03-6205-5732

FOR RENT 【分譲賃貸マンション】

リルシア 【先行契約となります】



A3タイプ
25.51㎡



RELUXIA 北新宿

賃料	賃料表を参照下さい		
間取り	1K・1LDK	物件種別	マンション (居住用)
管理費	1K: 15,000円 1LDK: 20,000円	礼金	賃料表を参照下さい
交通	JR中央・総武線「東中野」駅 徒歩 3分 都営大江戸線「東中野」駅 徒歩 7分		
物件所在地	東京都新宿区北新宿3丁目39-21		
構造・規模	鉄筋コンクリート造 地上階数5階建		
専有面積	間取参照下さい	向き	賃料表を参照下さい
築年月	2020年11月	入居時期	賃料表を参照下さい
契約期間	2年間(更新可)	原状回復	退去時精算
鍵交換費用	27,500円	損害保険	1K: 20,000円 1LDK: 22,000円
更新料	新賃料1ヶ月分	更新事務手数料	新賃料0.5ヶ月分+税
駐輪場	有 ※詳細、空き確認は下記、建物管理へお問い合わせ下さい。		
駐車場	無 ※詳細、空き確認は下記、建物管理へお問い合わせ下さい。		
バイク置場	有 ※詳細、空き確認は下記、建物管理へお問い合わせ下さい。		
ペット飼育	可 犬・猫1匹まで (成長時体長50cm・体重10kg程度まで)		
建物管理会社	フュディアルコミュニティ TEL 03-6435-5998		
保証会社必須	(あんしん保証・ジェイリース 賃料等の50%・GTN 賃料等の70%) 大手法人契約の場合、保証会社免除相談。但し、敷金1ヶ月加算。		
設備	共聴設備:	BS,CS110	
	インターネット:	株式会社ファイバークート ※インターネット使用料無料	
	CATV:	無	
備考	都市ガス,下水道,エアコン,給湯,バス専用,トイレ専用,バス・トイレ別,シャワー,温水洗浄便座,BS端子,CS,ガスキッチン,システムキッチン,洗面台,室内洗濯機置場,浴室乾燥機,フローリング,エレベータ,モニター付きオートロック,宅配ボックス,分譲タイプ,外観タイル張り,24時間換気システムクローゼット,シューズボックス,ダブルロック		

- ★インターネット使用料無料★
- ★ペット飼育可★ (規定有り)
- ★外国籍可・海外審査可★ (18歳以上)

号室	賃料	敷金	礼金	タイプ	向き	退去日	入居時期
304	118,000円	0	1	A3	西	1/13退去予定	2025年2月上旬

別途管理費 1K: 15,000円 1LDK: 20,000円

※図面と現況が異なる場合は現況が優先となります。■申し込みの際はイタンジBBにてお願いします。■お部屋は原則として「クリーニング中」以外現況引き渡します。■保証会社必須(あんしん保証など多数)。初回保証料は、賃料等の合計額の50%。年間更新料は10,000円。但し大手法人契約の場合で保証会社利用しない場合は、敷金1ヶ月プラスです。■ペット飼育可の物件で飼育する場合は、申込書にその旨(種類、数)を記載。敷金1ヶ月プラス(退去時償却)。建物管理規約等により制限があります。また、管理規約や飼育細則等の違反により賃貸借契約が解除となる場合があります。■建物全館禁煙です。但し、専有部分においては、退去時に天井クロスを張り替え(借主全額負担)を前撮りに容認します。■短期解約(1年未満・フリーレントがついての契約の場合は1年9か月未満)違約金賃料等の1ヶ月分■解約予告2ヶ月前。更新料、新賃料の1ヶ月分。更新事務手数料0.5ヶ月分(税別)。■駐車場、バイク置場、駐輪場については、建物管理会社への空確照を要します。また、お申し込みは原則別途建物管理会社にお申込み願います。■楽器使用相談物件の場合、建物の管理規約等による制限があります。使用時間、音量について他の居住者様へのご配慮をお願いします。騒音苦情については、契約解除となる場合があります。■退去時にルームクリーニング、エアコンクリーニング等の費用負担があります。■写真やパースはイメージとなります。工事中仕様が異なる場合がございます。

新宿本店 新宿区新宿3-21-4新宿ニュータウンビル1階 TEL: 03-6279-2032

みずいべや 水商売のお部屋

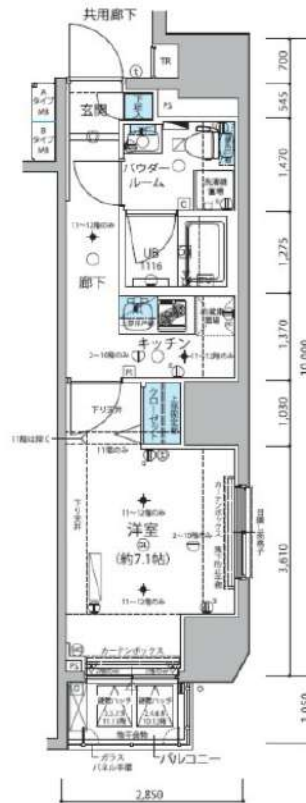
あずま通り店 新宿区歌舞伎町1-8-3良川ビル2階 TEL: 03-6205-5732

防犯カメラ,外壁タイル張り,分譲タイプ,2F以上,オートロック,モニタ付オートロック,ダブルロック,ディンプルキー,ダブルディンプルキー,24時間緊急通報システム,セキュリティ有り,角住戸

【外観】



【間取り図】



※図面と現状が異なる場合は現状優先となります。

賃料	127,000円		
管理費等	15,000円	間取り	1K
敷金	無	礼金	1ヶ月
敷引 償却金	- -	保証金	-
建物名	メインステージ信濃町		
物件種別	マンション	号室	0901号室
建物所在地	東京都新宿区信濃町 1-7		
交通	東京メトロ丸ノ内線 四谷三丁目 徒歩5分 中央・総武線各停 信濃町 徒歩6分		
間取詳細	洋室(7.1畳)		
構造・規模	鉄筋コンクリート13階建 9階		
専有面積	27.56㎡	向き	東
築年月	2014年1月31日	契約期間	2年
入居時期	即時	更新料	1.5ヶ月(新賃料)
損害保険	有 16,000円 24ヶ月		
駐車場	駐輪場,バイク置き場		
設備	エレベーター,24時間ゴミ出し可,風除室,敷地内ゴミ置き場,宅配BOX,システムキッチン,2口コンロ		
その他費用	[一時金] ハウスクリーニング費用(退去時請求:49,500円 退去時鍵交換費用(契約時請求):29,700円 AMLクラブサポート費用(契約時請求):16,500円 [備考] ①短期解約違約金有(2エアコンクリーニング費用(1台あたり16,500円税込込み・退去時請求)		
入居諸条件	ペット可 事務所不可 楽器等の使用不可 二人相談		
保証会社	必須 家賃総額より50%~		
備考	ペット可(敷1) 引越業者当社指定 保証会社必須 退去時要清掃代 解約予告50日前 電力会社指定有		

情報更新日 2024年11月26日

No.05850901

新宿本店 新宿区新宿3-21-4新宿ニュータウンビル1階
TEL:03-6279-2032



みずべや
水商売のお部屋



あずま通り店 新宿区歌舞伎町1-8-3良川ビル2階
TEL:03-6205-5732

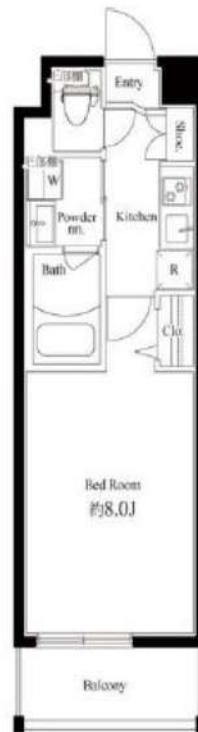
**RENECAT導入済物件消臭★抗菌効果が半永久持続
★家具・家電付賃貸へ変更可★すぐお住まいになれます**

Access

JR山手線
「新宿」駅徒歩 7分



東京メトロ副都心線
「新宿三丁目」駅徒歩 7分



0209 号室 専有面積 25.50㎡

間取 1K

賃料 **143,000** 円/月

共益費 15,000 円/月

物件概要

所在地 / 東京都新宿区新宿6丁目2-16
構造・規模 / 鉄筋コンクリート造 6階建
総戸数 / 53 戸
築年月 / 2018年08月10日
入居日 / 2024年12月20日

契約条件

保証金2ヶ月 (契約時償却)

SC保証システム利用料:家賃総額55%(最低金額5.5万円)
保証人付プラン:家賃総額の30%(最低金額3万円)
保証金契約時償却(保証金プランで契約の場合)
24Hサポート料22,000円/1年・鍵交換代22,000円
室内抗菌処理代17,600円事務手数料11,000円
当社指定火災保険(ジック)加入の事(別途費用)
賃料口座引落し(口座振替手数料別途費用)
普通賃貸借1年契約(更新型)※
※1、2回目の更新時5%の賃料改定あり。更新料は1回のみ。
2回目以降の更新料は無い為、安心して永くお住まいいただけます
※LPガス(要担保金)

- タイル張りの美しい外観
- 防犯カメラ付エレベーター
- 共用部防犯カメラ(9台)
- 24時間マンションセキュリティ
- カラーTV付オートロックシステム
- ダブルロック&ディンプルキー
- 床フローリング仕様
- エアコン1基標準装備
- オリジナルシステムキッチン
- 2口ガスコンロ
- お湯はり機能付バス
- ★浴室換気乾燥暖房涼風機
- シャンプードレッサー付独立洗面台
- 収納便利なクローゼット
- インターネット利用可能(別途費用)
- BS・110°CS・CATV(別途費用)
- 24時間受取可能宅配BOX
- 駐輪場(空き条件状況等、要詳細確認)
- バイク置場(空き条件等含め要詳細確認)
- ペット可(別途敷金1ヶ月)小型1匹まで



24時間安心サポート

設備のトラブルに24時間365日の受付体制

医療健康サービス24

看護師が24時間365日相談可※適応条件有

※図面と現況が異なる場合、現況優先とさせていただきます。
※退去時清掃費用、更新時更新費用等がございます。

新宿本店 新宿区新宿3-21-4新宿ニュータワービル1階
TEL: 03-6279-2032



みずべや
水商売のお部屋



あずま通り店 新宿区歌舞伎町1-8-3良川ビル2階
TEL: 03-6205-5732

ZOOM中野坂上 304

物件種別	間取り	賃料	管理費等
マンション	1LDK	179,000円	10,000円

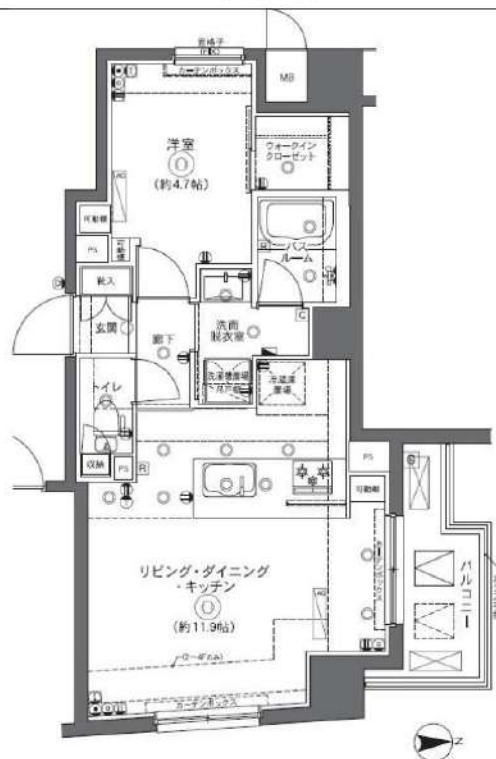
敷金/保証金	179,000円	礼金/権利金	179,000円
敷引/償却金		更新料	1ヶ月(新賃料)
更新事務手数料			
その他費用	<small>[-一時金] 鍵交換費用(税込): 33,000円 [月次費用] 家財保険+付帯サービス(税込): 1,835円 (備考) ■契約時: 当月分+翌月分の賃料・管理費をお支払い頂きます ■ペット飼育時: 敷金1ヶ月追加(別途飼育相則参照・要申請書) ■解約時: ルームクリーニング費用及び借主負担分の原状回復費用をお支払い頂きます</small>		
物件所在地	東京都中野区中央1丁目21-2		
交通	都営大江戸線 中野坂上駅 徒歩4分 東京メトロ丸ノ内線 中野坂上駅 徒歩4分 東京メトロ丸ノ内線 西新宿駅 徒歩9分		
間取り詳細	3階: LDK 11.90畳, 洋室 4.70畳		
構造	鉄筋コンクリート 3階 / 7階建		
面積	44.58㎡	向き	北
築年月	2018年2月26日	契約期間	普通借家契約 2年
退去日	2024年11月27日	入居時期	2024年12月中旬
駐車場	駐輪場		
設備	3口ガス(グリル付)独立洗面台 脱衣室 浴室乾燥機 温水洗浄便座 追焚 フローリング 室内洗濯機置場		
入居諸条件	ペット可, 二人入居可		
損害保険			
保証会社	必須 トーシンライフ、オリコフォレントインシュア、全保連/保証料: 初回=賃料等×50%、月額=賃料等×1%		
備考	■民泊利用不可 ■自転車: 月額500円 (契約時2年間一括払い※台数要確認) ■部屋タイプ: A-D ※解約予告2か月前通知※■外国籍相談可(申込条件: 在留カード必須、日本語読み書き出来る方、連帯保証人必須: 日本人又は永住者) ◆内見予約は『スマート内覧』◆		

外観



その他

間取り図



※図面と異なる場合は現況を優先となります。

新宿本店

新宿区新宿3-21-4新宿ニューワールドビル1階
TEL: 03-6279-2032



みざやば
水商売のお部屋



あずま通り店

新宿区歌舞伎町1-8-3良川ビル2階
TEL: 03-6205-5732