

デザイナーズマンション

Pont du Gard (ポンデュ ガール)

JR 中央・総武線線

『大久保』駅 徒歩 5 分

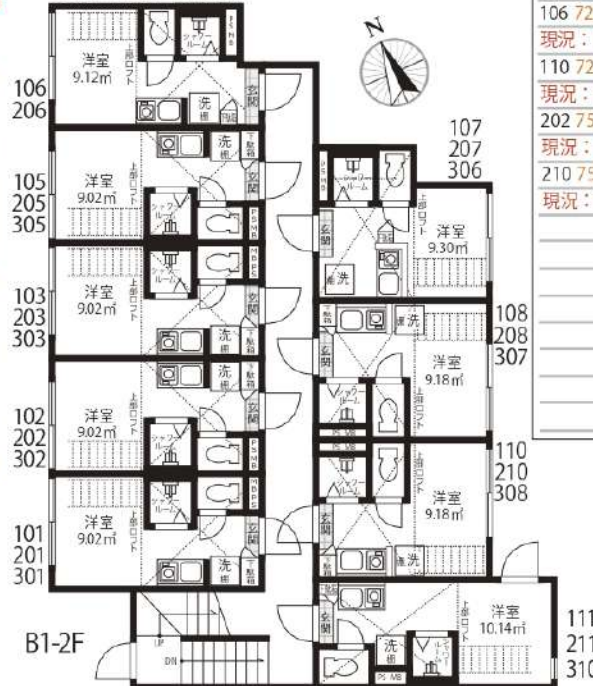
光インターネット無料!!



賃貸条件

- 敷金 /0 ヶ月 ■礼金 /0 ヶ月
- 管理費 (月額) /7,000 円
- 共聴設備費 (月額) /1,000 円
- 鍵交換代 (入居時) /15,000 円 (税別)
- ルームクリーニング代 (入居時) /35,000 円 (税別)
- 火災保険 /15,000 円 /2 年
- 24 時間サポート /10,000 円 (税別) /2 年
- 保証会社 / 必須
(ジェイリース 保証人有: 家賃総額の 30% 無: 家賃総額の 50%)
- 契約期間 /2 年 ■更新料 / なし (※備考参照)
- 備考 / ※1 年未満の解約 (退去) は賃料の 2 ヶ月分違約金として支払う
※2 年未満の解約 (退去) は賃料の 1 ヶ月分違約金として支払う
※保証会社 (900円/月額) 火災保険 (15,000円/2 年)
24 時間サポート (10,000円 (税別) /2 年) の更新料あり
※当物件は禁煙物件となっております ※当物件は駐輪禁止となっております

※ 現況と図面に相違がある場合は、現況を優先します
※206の上階段はございません



賃料表 Rent Roll 管理費:7,000円(月額)		
位置	賃料	合計面積 (ロフト面積含む)
106	72,500円	13.67㎡ (ロフト面積 4.55㎡)
現況: 12/3退去予定		
110	72,500円	13.46㎡ (ロフト面積 4.28㎡)
現況: 12/16退去予定		
202	75,000円	13.39㎡ (ロフト面積 4.37㎡)
現況: 11/10退去予定		
210	75,000円	13.46㎡ (ロフト面積 4.28㎡)
現況: 11/1退去予定		

物件概要

- 所在 / 〒169-0074 東京都新宿区北新宿 3-5-13
- 構造 / RC 造 2 階建半地下 1 階 ■竣工日 / 2020 年 8 月
- 交通 / 総武中央線「大久保」駅 徒歩 5 分
山手線「新大久保」駅 徒歩 10 分
山手線「新宿」駅 徒歩 20 分
- 設備 / 敷地内防犯カメラ設置・録画機能付モニタフォン・バス・トイレ別 (シャワールーム)
IH コントロ・温水洗浄便座付トイレ・室内洗濯機置場・室内物干し・エアコン・
ホワイトフローリング・ビクチャールール・プロパンガス・シューズボックス・
LED ダウンライト・ペアガラス・光インターネット無料・デザイナーズ物件・宅配ボックス・オートロック

敷金・礼金・更新料0

宅配ボックス設置!!

オートロック付き!!

防犯カメラ有り!!



新宿本店 新宿区新宿3-21-4新宿ニューターワビル1階
TEL: 03-6279-2032



みずのやばや
水商売のお部屋



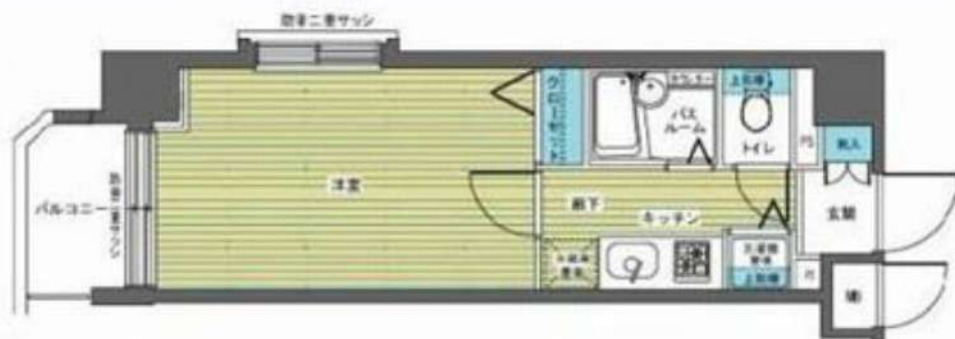
あずま通り店 新宿区歌舞伎町1-8-3良川ビル2階
TEL: 03-6205-5732

物件名
フェニックス幡ヶ谷式番館

号
704

賃料
85,000円

☆「幡ヶ谷」駅、徒歩3分



- 周辺施設
 スーパー ライフ幡ヶ谷店107m
 コンビニ セブンイレブン 渋谷幡ヶ谷駅前店110m
 スーパー ダイー幡ヶ谷店264m
 コンビニ ローソン 渋谷幡ヶ谷一丁目店470m
 郵便局 幡ヶ谷南郵便局351m

※図面と異なる場合は現況を優先となります。本物件は民泊利用・広告禁止です。

管理費	管理費 8,000円 / 共益費 無 / 雑費 無					
礼金	-	敷金	-	保証金	1ヶ月 契約時償却	
賃貸条件	PIMサポートクラブ 27,000円(2年) ※損害保険含む 鍵交換 27,500円 契約事務手数料 11,000円 クリーニング費用 44,000円(退去時分預り) 保証会社必須:(初回保証料、2年目以降の年間更新料) クレディセゾン:総賃料等の30%、年間更新料10,000円 エルズサポート:総賃料等の40%、年間更新料10,000円 口座振替手数料440円 エポス(外国籍):総賃料等の80%、月次総賃料の2%					
	法人契約⇒敷1・札2に変更					
	保証会社・クレディセゾン(初回保証料 総賃料等の50% 年間更新料30,000円) ※社宅代行等の申込の場合にはご相談ください					
	ペット	不可				
	初回解約違約	1年未満解約の場合には賃料の1ヵ月分				
	更新料	新賃料の1ヵ月分	更新料+更新料	新賃料の0.5ヵ月分		
	契約期間	2年間	賃貸借種類	普通賃貸借		
	入居日	即入居	解約予告	1ヶ月前通知		
	所在地	東京都渋谷区幡ヶ谷2丁目 18-3				
	交通	京王新線「幡ヶ谷」駅 徒歩3分 京王線「笹塚」駅 徒歩10分 東京メトロ千代田線「代々木上原」駅 徒歩15分				
間取り	1K	構造	鉄骨鉄筋コンクリート造地上階数12階			
専有面積	24.36㎡	建築年月	2000年6月			
方位	南東	間取り詳細	洋室(7.50畳)、K(2.00畳)			
設備	2口ガスコンロ、エアコン、クローゼット、シューズボックス、パストイ別、室内洗濯機置場、浴室乾燥、モニター付きオートロック、エレベーター、宅配BOX、敷地内ゴミ置き場					

新宿本店

新宿区新宿3-21-4新宿ニューワールドビル1階
TEL: 03-6279-2032



みずいべや
水商売のお部屋



あずま通り店

新宿区歌舞伎町1-8-3良川ビル2階
TEL: 03-6205-5732

ビイルーム新宿

521号室

初期費用の分割払いがご利用いただけます

◆おすすめポイント◆



総武・中央線 大久保 徒歩 2分
山手線 新大久保 徒歩 4分
大江戸線 新宿西口 徒歩 11分

間取り	1K
賃料	89,000円
管理費	6,000円
礼金敷金	礼金1ヶ月・敷金1ヶ月

所在	東京都新宿区百人町1丁目15-2		
間取詳細	K(1畳) 洋(8.1畳)		
構造・階建	RC5階/6階建		
専有面積	22.77㎡	建物種別	マンション
築年月	2001年3月	開口向き	北東
入居時期	未定	更新料	1ヶ月
損保	要1.8万円2年	連帯保証人	不要+保証会社利用が必要
契約期間	普通賃借		
保証会社	加入要(エボスカード/基本保証料:月額賃料等の1カ月 / 月次保証料:月額賃料等の1.5%)		
駐車場	-		
入居諸条件	ルームシェア不可		
その他費用	鍵交換代17,600円(入居時)、安心サポート24代770円(毎月)		
周辺施設	業務スーパー新大久保店まで366m ローソンストア100新大久保駅前店まで276m セブンイレブン新大久保西店まで180m マツモトキヨシ新大久保駅前店まで255m フレッシュネスバーガー新大久保店まで181m Sガスト大久保店まで302m すき家大久保百人町店まで297m マクドナルド新大久保店まで219m		
設備	ガス:都市、バス、トイレ、エアコン、室内洗濯機置場、ガスコンロ2口設置済、バストイレ同室、シャワー、浴室乾燥機、洗面台、システムキッチン、角部屋、バルコニー、フローリング、ビクチャーレール、クローゼット、シューズボックス、インターホン、オートロック、モニタ付オートロック、エレベータ2基、宅配ボックス		
備考	3駅利用可、3沿線利用可、駅まで平坦、駅前		

※掲載情報と現状が異なる場合は現状が優先となります。

新宿本店

新宿区新宿3-21-4新宿ニューワークビル1階
TEL: 03-6279-2032



みずいべや
水商売のお部屋



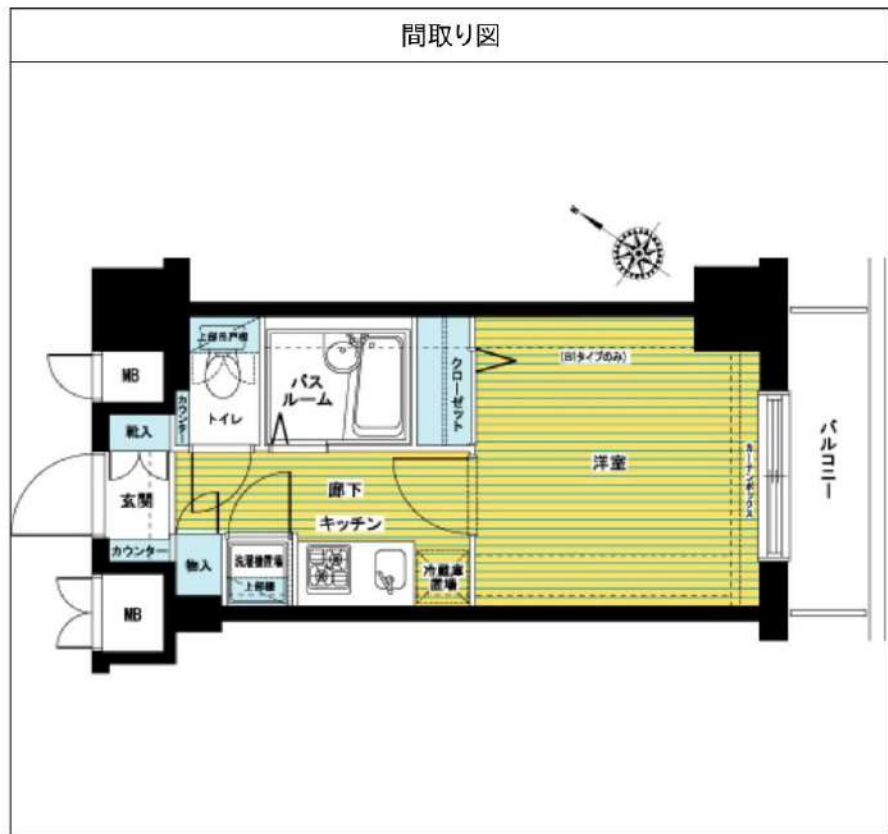
あずま通り店

新宿区歌舞伎町1-8-3良川ビル2階
TEL: 03-6205-5732

トーシンフェニックス初台 802

物件種別	間取り	賃料	管理費等
マンション	1K	89,000円	6,000円

敷金/保証金	89,000円	礼金/権利金	89,000円
敷引/償却金		更新料	1ヶ月(新賃料)
更新事務手数料			
その他費用	<small>[-一時金] 鍵交換費用(税込): 27,500円 [月次費用] 家財保険+付帯サービス(税込): 1,735円 (備考) ■契約時: 当月分+翌月分の賃料・管理費をお支払い頂きます ■解約時: ルームクリーニング費用及び借主負担分の原状回復費用をお支払い頂きます</small>		
物件所在地	東京都渋谷区本町1丁目15-1		
交通	京王新線 初台駅 徒歩5分 京王新線 幡ヶ谷駅 徒歩7分		
間取り詳細	8階: 洋室 5.80畳		
構造	鉄骨鉄筋コンクリート 8階 / 14階建		
面積	21.70㎡	向き	南東
築年月	2003年8月26日	契約期間	普通借家契約 2年
退去日		入居時期	相談
駐車場	要問合せ 駐輪場 バイク置き場		
設備	2口ガス バス・トイレ別 浴室換気乾燥機 エアコン フローリング 室内洗濯機置場		
入居諸条件			
損害保険			
保証会社	必須 トーシンライフ、オリコフォレントインシュア、全保連/保証料: 初回=賃料等×50%、月額=賃料等×1%		
備考	■民泊利用不可 ■自転車: 月額1,000円 バイク: 月額2,000円(契約時2年間一括払い※台数要確認) ■部屋タイプ: B1 ※内装は入居までに変更となる場合がございます ■外国籍相談可(申込条件: 在留カード必須、日本語読み書き出来る方、連帯保証人必須: 日本人又は永住者) ■一部法人保証会社未加入時: 敷金・礼金を各1ヶ月追加 ◆内見予約は『スマート内覧』◆		



※図面と異なる場合は現況を優先となります。

新宿本店 新宿区新宿3-21-4新宿コートワビル1階 TEL: 03-6279-2032
みずべや 水商売のお部屋
あずま通り店 新宿区歌舞伎町1-8-3良川ビル2階 TEL: 03-6205-5732

平成24年3月築!

☆セキュリティ・
設備充実!

☆南西向き、眺望・
陽当たり良好!

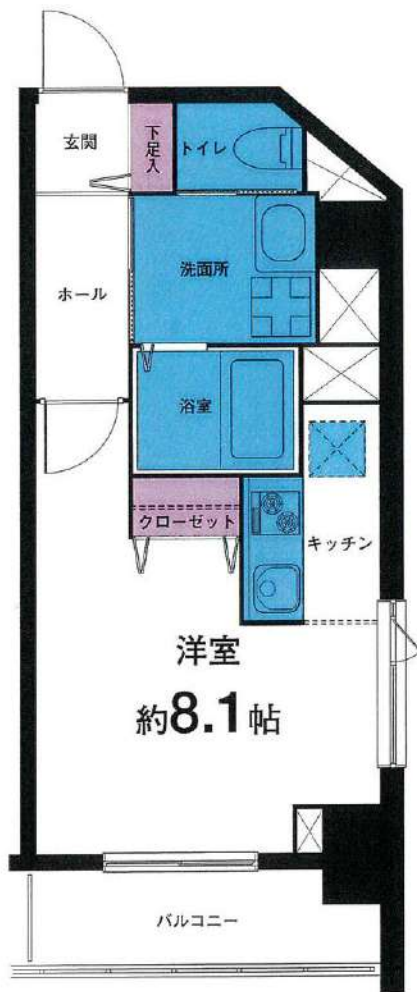
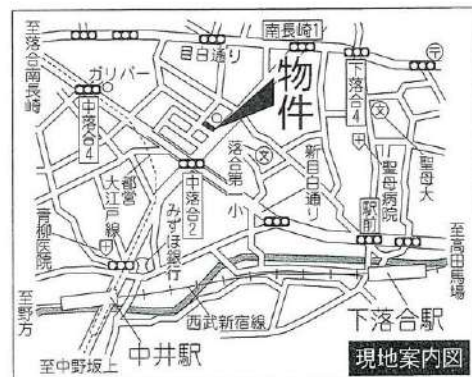
【物件概要】

- ◆所在地/東京都新宿区中落合3丁目7-6
- ◆構造規模/R C造10階建・全44戸
- ◆専有面積/
- ◆駐車場/16台
- ◆完成年月/平成24年3月

【賃貸条件】

- ◆管理費/4,000円/月
- ◆敷金/1ヶ月
- ◆礼金/1ヶ月
- ◆契約期間/2ヶ年(更新可)
- ◆更新料/新賃料の1ヶ月分

※当社指定保証会社加入(賃料等合計額の50%)



N type 29.73㎡

★6階角部屋、
日当り・眺望良好

※11/10退室予定

601号室

〈賃料〉94,000円

敷地内駐車場 空き有り

月額 26,000円(税別)



- ◆中井駅より新宿へ3駅、
椎名町駅より池袋へ1駅
- ◆快適な暮らしを
実現する先進設備

都営大江戸線・西武新宿線
「中井」駅徒歩7分
都営大江戸線
「落合南長崎」駅徒歩9分
西武新宿線
「下落合」駅徒歩10分
西武池袋線
「椎名町」駅徒歩14分

共有部分

- オートロック
- エレベーター
- 駐車場
- 宅配BOX
- 24時間敷地内ゴミ置場利用可
- CATV・BS・CS対応
- NTT光マンションタイプ
- 屋根付駐輪場
- バイク置場
- 防犯カメラ

専有部分

- オールフローリング
- システムキッチン
- 浴室乾燥機・追焚き機能付
- 室内洗濯機置場
- シャンプードレッサー付洗面台
- 温水洗浄便座付トイレ
- TVモニター付インターホン
- ダブルロックリバーシブルディンプルキー
- エアコン1基

※仲介手数料1ヶ月(税別)が必要となります

※この物件は書類による入居審査があります。※契約時に当社指定の火災保険に加入して頂きます。※図面と現況が異なる場合は、現況を優先致します。

新宿本店 新宿区新宿3-21-4新宿ニュータワービル1階
TEL: 03-6279-2032



みずべや
水商売のお部屋



あずま通り店 新宿区歌舞伎町1-8-3良川ビル2階
TEL: 03-6205-5732

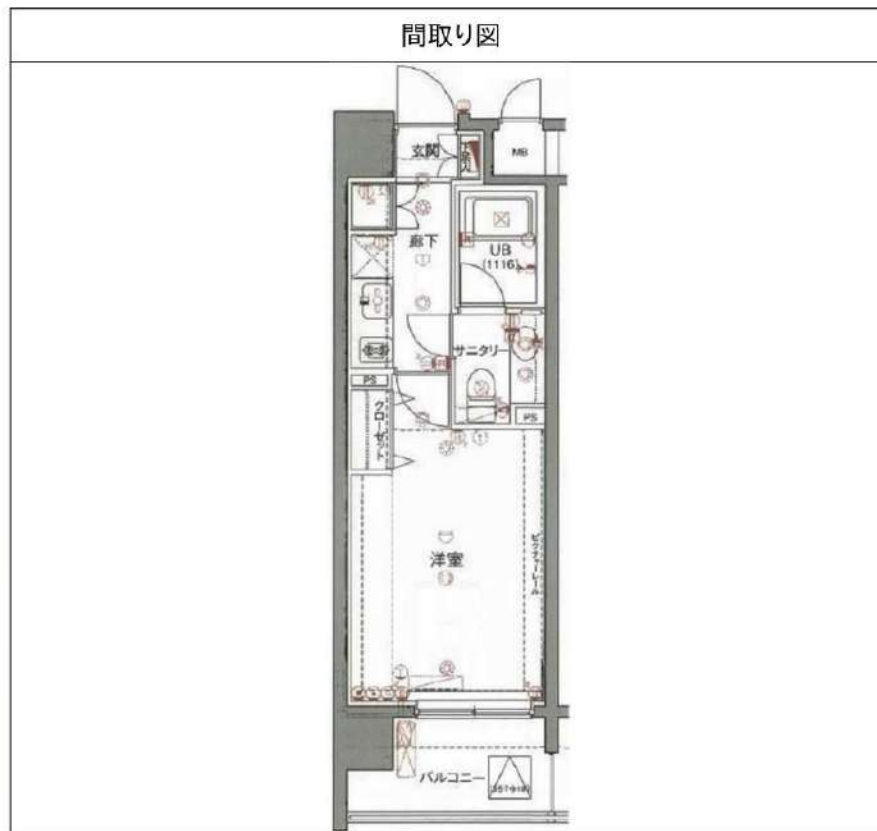
アクロス新宿 1003

物件種別	間取り	賃料	管理費等
マンション	1K	98,000円	10,000円

セキュリティも室内設備も充実 ペット可 高級分譲賃貸マンション

セキュリティも室内設備も充実 ペット可 高級分譲賃貸マンション

外観
その他

※図面と異なる場合は現況を優先となります。

敷金/保証金	0円	礼金/権利金	98,000円
敷引/償却金	0円	更新料	1.5ヶ月(新賃料)
更新事務手数料			
その他費用			
物件所在地	東京都新宿区新宿5丁目12-5		
交通	山手線 新宿駅 徒歩7分 東京メトロ丸ノ内線 新宿三丁目駅 徒歩4分 都営大江戸線 東新宿駅 徒歩7分		
間取り詳細			
構造	鉄骨鉄筋コンクリート 10階 / 12階建		
面積	25.05㎡	向き	南
築年月	2003年2月	契約期間	普通借家契約 2年
退去日		入居時期	2025年1月6日
駐車場	駐輪場		
設備	浴室乾燥, ガス給湯, バス・トイレ別, CS, シャワー, 2口コンロ, ガスキッチン, 温水洗浄便座, エアコン, 洗面所独立, 室内洗濯機置場, 押入, BS, シューズボックス, モニタ付オートロック, 洗面化粧台, ネット使用料不要, クローゼット, フローリング, トイレ有, ガスコンロ, ユニットバス, バス有, システムキッチン, TVインターホン, デザイナーズ, エレベーター, 外壁タイル張り, 宅配BOX		
入居諸条件	ペット可, 事務所不可, 二人入居不可		
損害保険	要 23,000円(2年)		
保証会社	必須 保証会社必須/～50%		
備考	■更新料/新賃料の1.50ヶ月 ■保証会社必須/～50% ■鍵費用/22000円 ■保険/23000円 ■更新事務手数料/11000円 ■ペット飼育時条件有		

新宿本店 新宿区新宿3-21-4新宿ニュータワービル1階
TEL: 03-6279-2032



みずいべや
水商売のお部屋



あずま通り店 新宿区歌舞伎町1-8-3良川ビル2階
TEL: 03-6205-5732

RENECAT導入済物件★消臭抗菌効果が半永久持続 ★家具・家電付賃貸へ変更可★すぐお住まいになれます

Access

東京メトロ東西線
「早稲田」駅徒歩 6分

都営大江戸線
「牛込柳町」駅徒歩 7分



0307 号室 専有面積 25.44㎡

間取 1K

賃料 102,000円/月

共益費 11,000円/月

物件概要

所在地 / 東京都新宿区早稲田南町5
構造・規模 / 鉄骨造 3階建
総戸数 / 15 戸
築年月 / 2016年09月14日
入居日 / 2024年10月25日

契約条件

保証金2ヶ月 (契約時償却)

保証システム利用料:家賃総額の55%(最低金額5.5万円)
保証金契約時償却(保証金プランで契約の場合)
24Hサポート料22,000円/1年・鍵交換代22,000円
室内抗菌処理代17,600円事務手数料11,000円
当社指定賃貸入居者総合保険加入の事(別途費用)
※賃料口座引落し(口座振替手数料:月額550円)
普通賃貸借1年契約(更新型)※
※1、2回目の更新時5%の賃料改定あり。更新料は1回のみ。
2回目以降の更新料は無い為、安心して永くお住まいいただけます
※アクセントクロスの色は変更する場合がございます

24時間安心サポート

設備のトラブルに24時間 365日の受付体制

医療健康サービス 24

看護師が24時間 365日相談可※適用条件有

※図面と現況が異なる場合、現況優先とさせていただきます。
※退去時清掃費用、更新時更新費用等がございます。

- タイル張りの美しい外観
- カラーTVEモニターオートロックシステム
- ダブルロック&ディンプルキー
- 床フローリング仕様
- 洋室エアコン標準装備
- オリジナルシステムキッチン
- 2口ガスコンロ
- バスルームとトイレを独立
- 温水シャワートイレ
- 洗濯機置き場室内
- ★お湯張り・追い焚き機能付きバス
- ★雨天・冬は必須!浴室換気乾燥暖房機
- 独立洗面台シャンプードレッサー付
- 収納便利なクローゼット
- インターネット利用可(別途費用)
- 防犯シャッター
- 24時間受取可能宅配BOX
- 駐輪場無し
- ペット可(敷金1ヶ月追加)小型1匹まで
- 2人入居・外国籍可・海外審査も可能



新宿本店 新宿区新宿3-21-4新宿ニュートラビル1階
TEL: 03-6279-2032



みずびや
水商売のお部屋



あずま通り店 新宿区歌舞伎町1-8-3良川ビル2階
TEL: 03-6205-5732

プラトリエ北新宿



**水商売の方、審査に不安な方
ぜひご相談下さい!!!**



- ・2021年10月築の築浅物件
- ・ペット飼育可能!
- ・敷金、礼金ゼロ!!!
- ・インターネット無料
- ・屋根付き駐輪場あり
- ・オートロックTVモニターホン付き!
- ・駐輪場空きあり!!!
- ・浴室乾燥機付き!!!



号室	間取り	面積	賃料	共益費
401	1K	25.001㎡	115,000円	8,000円

JR中央総武線 東中野駅 徒歩8分

住所	〒169-0074 東京都新宿区北新宿4-21-9		
築年月	2021年10月	町会費	なし
構造	RC造9階建て	敷金・礼金	0ヶ月/0ヶ月
間取り	1K	契約期間	2年
入居日	11月下旬頃	駐輪場	月額500円+税
鍵場所	現地キーボックス設置		
契約時 必要書類	入居者様住民票		身分証明書(両面コピー)
	※保証人不要		
諸条件	①更新料:新賃料合計の1ヶ月分		
	②短期解約違約金有:1年未満総賃料2ヶ月・1年以上2年未満総賃料1ヶ月		
	③賃料支払方法:口座振替 ※手数料330円/月(ジェイリース利用の場合)		
	④ペット飼育可能 敷金1ヶ月(償却)に変更 (小型犬か猫1匹まで)		
初期費用	日割家賃		
	保証会社加入料(ジェイリース)	: 総賃料等の60%	
	※加入料最低金額:20,000円 継続保証料:12,000円/年		
	※審査否決時はJRAG/いえらぶパートナーズを利用します。		
	フレックス少額短期保険	: 18,000円/2年	
	24時間サポート費(必須)	: 16,500円/2年	
文書作成代(必須)	: 11,000円		
鍵交換費用(1箇所)	: 22,000円		
周辺施設	ミニストップ	2	分
	ファミリーマート	4	分
	中野東郵便局	5	分
	サミット	8	分
設備	・エアコン・TVモニターホン・バルコニー・ダブルロック		
	・クローゼット・独立洗面台・シューズボックス・トイレ		
	・ユニットバス・室内洗濯機置き場・温水洗浄便座		
	・インターネット無料・エレベーター・敷地内ゴミ置き場		
	・オートロック・2口ガスコンロ・都市ガス・集合ポスト		
	・宅配ボックス・24時間換気システム・浴室乾燥機		

ネット掲載全媒体可能!!!
お気軽にご連絡ください!!

※図面と現況が異なる場合は、現況優先となります。

新宿本店 新宿区新宿3-21-4新宿ニュータウンビル1階
TEL: 03-6279-2032



みずや
水商売のお部屋



あずま通り店 新宿区歌舞伎町1-8-3良川ビル2階
TEL: 03-6205-5732

ZOOM渋谷笹塚

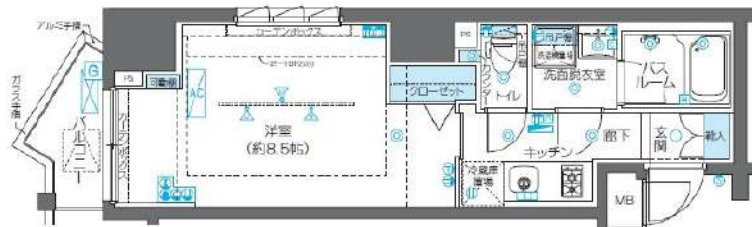
601号室

TVモニター付オートロック 宅配ボックス インターネット無料 Wi-Fi完備 CATV導入 エレベーター

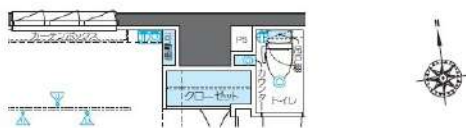
【デザイナーズマンション】 【ペット可】 ◆内見予約は『スマート内覧』◆

【外観】

【間取り図】



ZOOM渋谷笹塚/平面詳細図/A1-2-3-4タイプ



ZOOM渋谷笹塚/部分図/A3-4タイプ

※図面と現状が異なる場合は現状優先となります。

賃料	120,000円		
管理費等	8,000円	間取り	1K
敷金	1ヶ月	礼金	1ヶ月
償却金	-	保証金	-
物件種別	マンション		
建物所在地	東京都渋谷区幡ヶ谷3丁目37-16		
交通	京王新線 笹塚 徒歩9分 京王新線 幡ヶ谷 徒歩10分		
間取詳細	洋室(8.5畳)		
構造・規模	鉄筋コンクリート 14階建 6階		
専有面積	28.7㎡	向き	西
築年月	2018年3月30日	契約期間	2年
入居時期	相談	更新料	1ヶ月(新賃料)
設備	2口ガス 浴室換気乾燥機 エアコン フローリング 追焚独立洗面台 温水洗浄便座 角部屋 二面採光		
その他費用	[一時金] 鍵交換費用(税込): 33,000円 [月次費用] 家財保険+付帯サービス(税込): 1,735円 [備考] ■契約時: 当月分+翌月分の賃料・管理費をお支払い頂きます ■ペット飼育時: 敷金1ヶ月追加(別途飼育細則参照・要申請書) ■解約時: ルームクリーニング費用及び借主負担分の原状回復費用をお支払い頂きます		
保証会社	必須 トーシンライフ、オリコフォレントインシュア、全保連/保証料: 初回=賃料等×50%、月額=賃料等×1%		
備考	■民泊利用不可 ■自転車: 月額500円 バイク: 月額2,000円 (契約時2年間一括払い※台数要確認) ■部屋タイプ: A1 ■外国籍相談可 (申込条件: 在留カード必須、日本語読み書き出来る方、連帯保証人必須: 日本人又は永住者) ■一部法人保証会社未加入時: 敷金・礼金を各1ヶ月追加		

情報更新日 2024年11月4日

新宿本店 新宿区新宿3-21-4新宿ニューパークビル1階
TEL: 03-6279-2032



みずべや
水商売のお部屋



あずま通り店 新宿区歌舞伎町1-8-3良川ビル2階
TEL: 03-6205-5732

FISS フィス

▼高級デザイナーズレジデンス☆

山手線 『新大久保』 徒歩2分

総武線 『大久保』 徒歩6分

ペット可(敷金2ヶ月1ヶ月償却)
2入居・SOHO相談可
ウォッシュレット新設予定



■物件概要

- 所在地 / 東京都新宿区百人町2丁目8-13
- 構造 / 鉄筋コンクリート 造 地上 13階建て
- 築年数 / 2008 年
- 入居可能日 / 2024.12月上旬～

■賃貸条件

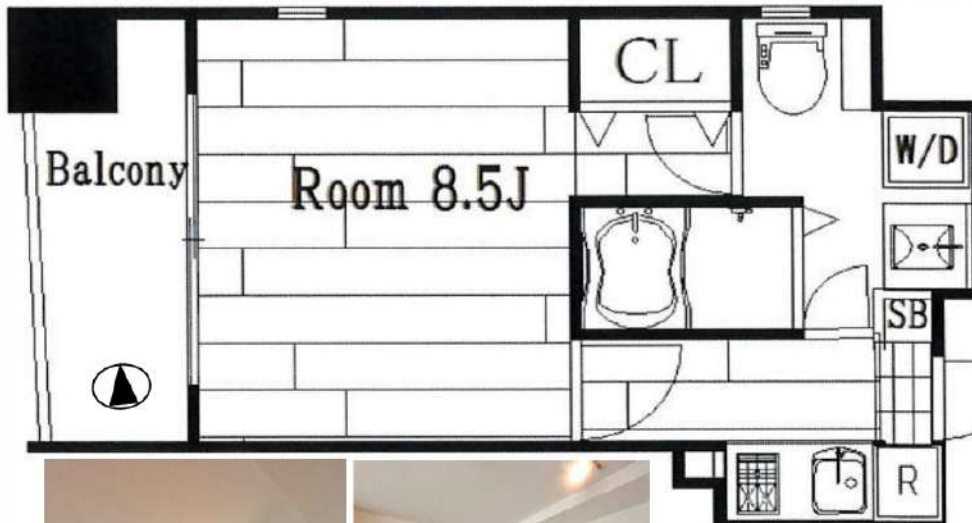
- 敷金 1ヶ月 ■礼金 1ヶ月
- 共益費 300円/月 ■鍵交換 22,000円(税込)
- 契約期間 2年 ■更新料 新賃料の1ヶ月分
- 保証会社必須(50%~100%) ■町会費 3,600円/2年
- 火災保険 20,000円/2年 ■事務手数料 5,500円(税込)

※申込内容により、1年定借契約(再契約型)(再契約料0.5ヶ月分)になります。

■設備

▼ペット可 敷金+1ヶ月(償却) ▼ダイヤル式ポスト

▼Wディンプルシリンダー錠 ▼駐輪場代は共益費に含む



1R 204
134,000 円
専有面積 27.46㎡

※同間取り 別室内写真

新宿本店 新宿区新宿3-21-4新宿ニューワールド1階
TEL: 03-6279-2032



みずびや
水垢の白粉堂



あずま通り店 新宿区歌舞伎町1-8-3良川ビル2階
TEL: 03-6205-5732