

FOR RENT

303号室 分譲賃貸 ペット可

京成押上線 八広駅 徒歩 5分
/ 東武スカイツリーライン 東向島駅 徒歩9分

賃料

73,000 円

1K

303号室 / 25.40㎡

管理費 20,000円

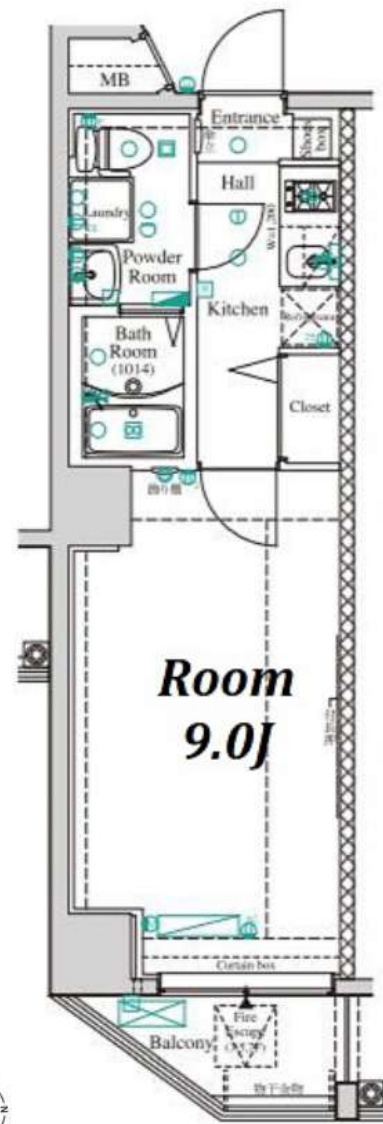
敷金 0か月分

礼金 0か月分

物件名	アンバリール墨田		
住所	東京都墨田区墨田4-54-8		
交通	京成押上線 八広駅 徒歩5分 東武スカイツリー線 東向島駅 徒歩9分		
構造	鉄筋コンクリート造 地上11階建て		
竣工	2019年12月		
開口向	東	解約予告	2か月前
専有部	25.40㎡	募集現況	12/22 退去予定
更新料	新賃料 1.5か月	内見・鍵	不可
建物管理	(株)日本コミュニティー 03-5366-1222		
備考	<ul style="list-style-type: none"> ・家財保険料 20,000円 (2年間) ・安心サポート (月額) 600円 (税別) ・事務手数料 10,000円 (税別) ・鍵交換費 33,000円~(任意) ・保証会社利用必須 (家賃総額の50%~) ・更新保証料10,000円 (1年間) <p>【退去時】</p> <ul style="list-style-type: none"> ・退去時清掃費 35,000円 (税別) ・エアコン洗浄 15,000円 (税別) ・2年未満での解約 : 違約金2か月分 ・ペット飼育時は敷金1か月分預託要 <p>※小型犬または猫 1匹まで ※審査状況により条件変更がございます。</p>		



 システムキッチン (2口ガスコンロ)	 独立洗面台	 ユニットバス	 浴室換気乾燥機	 室内洗濯機置場	 温水洗浄便座	 24時間換気システム
 TVモニター付 オートロック	 エレベーター	 防犯カメラ	 宅配BOX	 専用ゴミ置場	 ペット可	



図面と現況が異なる場合は現況を優先します



ペットは小型犬 または 猫
1匹まで
(1匹につき敷金1か月分)

※NTT東日本
0120-116-116

※先行契約優先

※駐輪場等の共用部設備は
建物管理に確認ください

外国籍・留学生応相談
保証会社いえらぶ利用
(初回保証料100%)
年間保証料15,000円
敷金1か月プラス預託
※海外審査不可

新宿本店

新宿区新宿3-21-4新宿ニューパークビル1階
TEL: 03-6279-2032



みずべや
八広光の部屋



あずま通り店

新宿区歌舞伎町1-8-3良川ビル2階
TEL: 03-6205-5732

貸マンション

押上駅

ヴァレシァ錦糸町シティ 205

間取り
1K

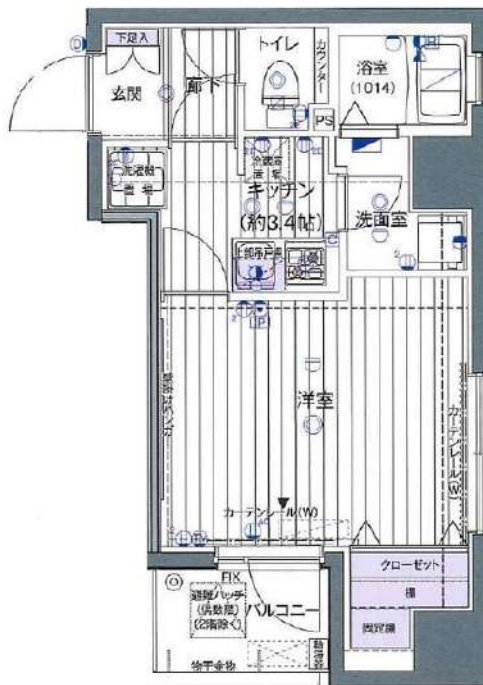
専有面積
25.32㎡

築年月
2011年03月



チェックポイント！

駐輪場有,二人入居可,2面採光,外観タイル張り,常時ゴミ出し可能,分譲タイプ,角部屋,24時間換気システム,B・T別,シャワー,浴室暖房,浴室乾燥機,トイレ,温水洗浄便座,洗面所,洗面台,洗面所独立,ガスコンロ付,2口コンロ,システムキッチン,収納スペース,クローゼット,シューズボックス,室内洗濯機置場,洗濯機置場,給湯,都市ガス,出窓,フローリング,全居室フローリング,冷房,暖房,エアコン,インターネット対応,ダブルロックドア,オートロック,モニタ付オートロック,モニタ付インターホン,防犯カメラ,火災警報器(報知機),24時間セキュリティ,バルコニー,エレベーター,宅配BOX



物件種目	貸マンション
最寄駅	押上
間取タイプ	1K
賃料条件	賃料 81,000円
	礼金1ヶ月 敷金なし 保証金1ヶ月

物件所在地	東京都墨田区横川 2丁目 11-2		
交通	東京メトロ半蔵門線 押上 徒歩7分		
建物	建物名	ヴァレシァ錦糸町シティ 205	
	構造・規模	SRC 8階建/2階部分	
	使用部分積	25.32㎡	
	間取内訳		
築年月	2011年03月	契約期間	2年
管理費等	なし 共益費 15,000円/月 雑費なし		
駐車場			
現況	居住中	入居可能時期	相談
設備	B・T別,シャワー,浴室暖房,浴室乾燥機,トイレ,温水洗浄便座,洗面所,洗面台,洗面所独立,ガスコンロ付,2口コンロ,システムキッチン,収納スペース,クローゼット,シューズボックス,室内洗濯機置場,洗濯機置場,給湯,都市ガス,出窓,フローリング,全居室フローリング,冷房,暖房,エアコン...		
保険等	要 2年20,000円		
備考	アクセス24 12,000円(初回のみ) 更新料:新賃料1ヶ月 賃貸保証:加入要 全保連60% 鍵交換代等:有 26,000円~ 利用駅1:JR総武本線 錦糸町 徒歩10分 利用駅2:東武伊勢崎・大師線 押上 徒歩12分		

新宿本店

新宿区新宿3-21-4新宿ニューワールドビル1階
TEL:03-6279-2032



みずべや
水商売のお部屋



あずま通り店

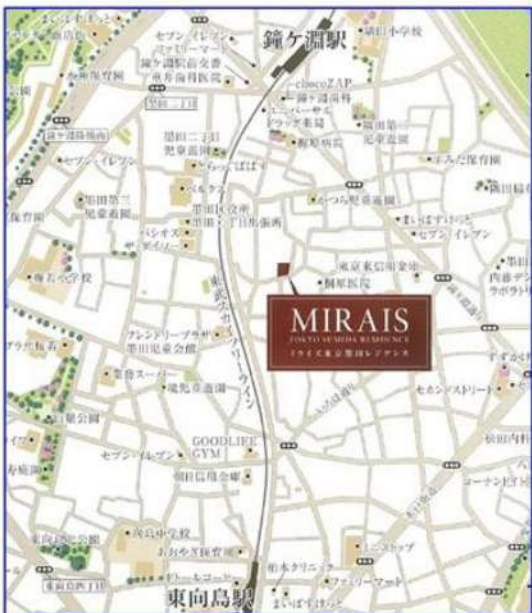
新宿区歌舞伎町1-8-3良川ビル2階
TEL:03-6205-5732

築浅分譲賃貸マンション

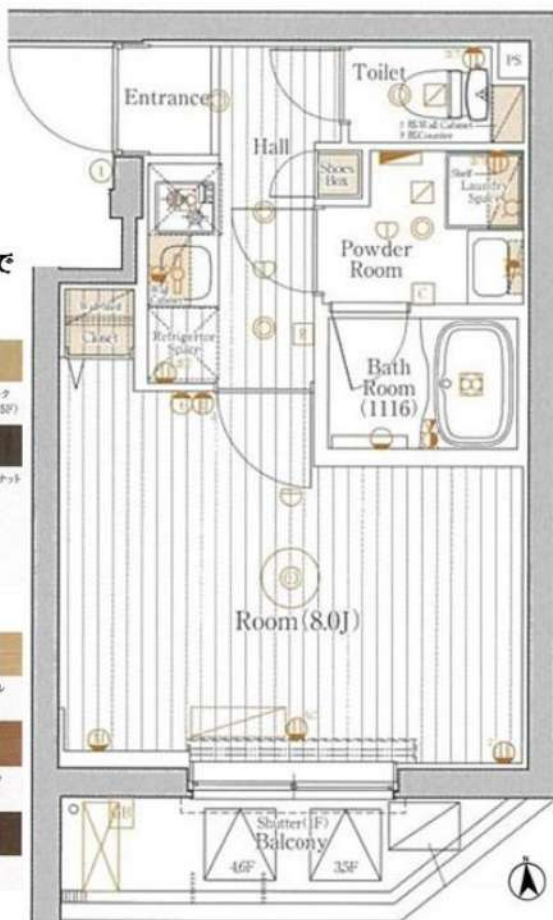
ミライズ東京墨田レジデンス

築浅！南向き！角部屋！最寄り駅徒歩6分の好立地！インターネットWi-Fi使用料無料！

★303号室★ ※角部屋



♪ペット相談可
※猫or小型犬1匹まで



ブルーベリーブルー (1F・3F・5F) セサミブラック (2F・4F・6F)



- ～設備～
- ★カラーモニター付インターホン
 - ★24時間セキュリティ
 - ★防犯カメラ
 - ★オートロック
 - ★ディンプルキー
 - ★敷地内ごみ置き場
 - ★宅配ボックス
 - ★システムキッチン
 - ★2口ガスコンロ
 - ★エアコン完備
 - ★浴室換気乾燥機
 - ★独立洗面化粧台
 - ★シャワートイレ
 - ★Wi-Fi使用料無料

二人
入居可

Wi-Fi
使用料無料

号室	タイプ	面積	賃料	共益費	入居日
303	A	25.62㎡	88,000円	15,000円	相談

敷金:なし 礼金:1ヶ月 更新料:新賃料の1ヶ月分のみ
ペット飼育時:礼金2ヶ月

※解約予告1ヶ月前(書面による通知必要)

- 【物件概要】◆住居表示/東京都墨田区墨田3-23-17 ◆構造規模/鉄筋コンクリート造地上6階建 ◆総戸数/26戸
◆交通/東武スカイツリーライン「鐘ヶ淵」駅徒歩6分・「東向島」駅徒歩8分 ◆施工/2024年3月
- 【備考】◆保証会社必須(全保連60%) ◆火災保険 20,000円(2年) ◆アクセス24 12,000円(税別・初回のみ)
◆鍵交換手数料 26,000円(税別) ◆バイク置場 5台 ◆駐輪場 30台(2段式:上12台・下18台)

※バイク置場・駐輪場ご利用の場合は建物管理会社への確認が必要となります。

※図面と現況が異なる場合、現況を優先とします。

※2年以内の解約は違約金が発生します。

★先行契約優先★

新宿本店 新宿区新宿3-21-4新宿ニューワールドビル1階
TEL: 03-6279-2032



みずべや
水商売のお部屋



あずま通り店 新宿区歌舞伎町1-8-3良川ビル2階
TEL: 03-6205-5732

賃貸マンション

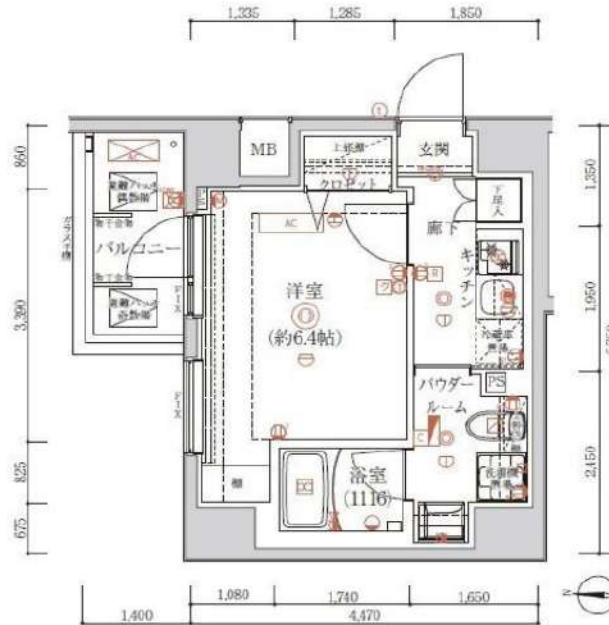
都営大江戸線「両国」駅 徒歩 7分

1K

都営新宿線「森下（東京）」駅 徒歩 8分
都営大江戸線「森下（東京）」駅 徒歩 8分

インターネット無料/角部屋/ペット飼育可！

防犯カメラ, 管理室, 敷地内ゴミ置き場, エレベーター, 宅配BOX, 外壁タイル張り, 風除室, デザイナーズ, メールボックス



○ペット飼育1匹のみ可能

- ・小型犬+敷金1ヶ月
(成長時 体長50cm以下、体重10kg以下)
- ・猫+敷金2ヶ月

※図面と異なる場合は現況を優先となります。

物件名	アルテシモリーノ 301		
所在地	東京都墨田区緑2丁目 5-13		
賃料	94,000円		
管理費等	管理費 15,000円		
敷金	0ヶ月	礼金	1ヶ月
所在階	3階	築年月	2019年1月
専有面積	25.70㎡	向き	北
契約期間	普通借家契約 2年	入居時期	予定 2024年12月17日
構造	鉄筋コンクリート造 地上階数 9階		
損害保険	有り 家財保険 24ヶ月 20,000円		
更新	新賃料1ヶ月 更新事務手数料22,000円		
駐輪場等	駐輪場等の空き確認は共用部管理会社へお問い合わせください。 【株式会社シノケンファミリーーズ】 TEL:03-6860-3110		
保証会社	※エポス※初回保証料50% (月額保証料800円) ※ジェイリース※初回保証料50% (月額保証料800円) ※あんしん保証※初回保証料50% (月額保証料900円) ※外国籍プラン: 初回保証料100%		
設備	システムキッチン, 2口コンロ, ガスキッチン, バス・トイレ別, 浴室乾燥, 浴室暖房, 温水洗浄便座, 洗面所独立, 洗面化粧台, バス有, トイレ有, 洗面台, シャワー, エアコン, BS, CS, CATV, ネット使用料不要, インターホン, 2F以上, オートロック, ダブルロック, ディンプルキー, モニタ付オートロック, 給湯, ガス給湯, 24時間換気システム, 冷房, 暖房, フローリング, 室内洗濯機置場, 洗濯機置場, クローゼット, シューズボックス, 収納有, 角住戸, 暖房便座		
備考	解約予告2ヶ月前 24時間緊急サポート: 22000円 事務手数料: 11000円 鍵交換代: 27500円 クリーニング費用77,000円 (退去時) 短期解約違約金あり: 1年未満解約時、賃料1ヶ月分		

新宿本店 新宿区新宿3-21-4新宿ニューターワビル1階 TEL: 03-6279-2032
 
みずや 水商売のお仲間
 
あずま通り店 新宿区歌舞伎町1-8-3良川ビル2階 TEL: 03-6205-5732

新築貸マンション

八広駅

ユリカロゼ A Z 墨田イースト 103

間取り
1DK

専有面積
25.28㎡

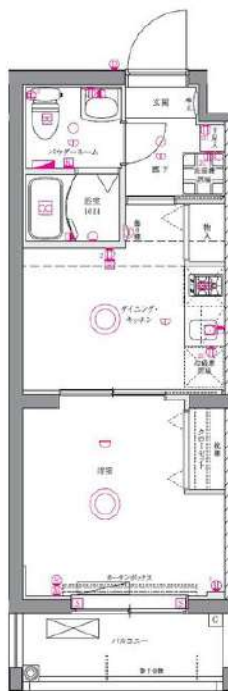
築年月
2024年06月



新築

チェックポイント！

バイク置場有、駐輪場有、ペット相談、小型犬可、猫可(2匹まで)、二人入居可、外観タイル張り、常時ゴミ出し可能、分譲タイプ24時間換気システム、B・T別、シャワー浴室暖房浴室乾燥機、トイレ温水洗浄便座、洗面所、洗面台、洗面所独立ガスコンロ付、2口コンロ、システムキッチン、収納スペース、クローゼット、シューズボックス、室内洗濯機置場、洗濯機置場、給湯都市ガス、フローリング、全居室フローリング、冷房、暖房、エアコン、インターネット対応、インターネット使用料無料、ダブルロックドア、オートロック、モニター付オートロック、モニター付インターホン、ディンプルキー、防犯カメラ、火災警報器(報知機) 24時間セキュリティ、バルコニー、エレベーター...



新築貸マンション

最寄駅
八広

間取タイプ
1DK

賃料
95,000円

礼金1ヶ月 敷金なし 敷引なし 保証金なし

物件所在地	東京都墨田区東墨田2丁目 20-8		
交通	京成押上線 八広 徒歩8分		
建物	建物名	ユリカロゼ A Z 墨田イースト 103	
	構造・規模	RC 5階建/1階部分	
	使用部分積	25.28㎡	
	間取内訳		
築年月	2024年06月	契約期間	2年
管理費等	なし 共益費 15,000円/月 雑費なし		
駐車場			
現況	空家	入居可能時期	相談
設備	B・T別、シャワー浴室暖房浴室乾燥機、トイレ温水洗浄便座、洗面所、洗面台、洗面所独立、ガスコンロ付、2口コンロ、システムキッチン、収納スペース、クローゼット、シューズボックス、室内洗濯機置場、洗濯機置場、給湯都市ガス、フローリング、全居室フローリング、冷房、暖房、エアコン、イン...		
保険等	要 2年20,000円		
備考	アクセス24 12,000円(初回のみ) 更新料: 新賃料1ヶ月 賃貸保証: 加入要 全保連60% 利用駅1: 京成押上線 四ツ木 徒歩18分 利用駅2: 京成押上線 京成曳舟 徒歩19分		

新宿本店

新宿区新宿3-21-4新宿ニューワールドビル1階
TEL: 03-6279-2032



みずべや
水商売のお節屋



あずま通り店

新宿区歌舞伎町1-8-3良川ビル2階
TEL: 03-6205-5732

賃貸
マンション

GENOVIA東向島Ⅲskygarden 213号室

交通
東武伊勢崎線 東向島駅 徒歩8分
京成押上線 八広駅 徒歩8分
東武伊勢崎線 鐘ヶ淵駅 徒歩9分



設備



賃貸条件

賃料	103,500	円
敷金	103,500	円
礼金	103,500	円
共益費	5,000	円
契約期間	2年	
更新料	新賃料 1ヶ月分	
更新事務手数料	10,000 (税別)	円
火災保険	15,000	円
鍵交換代	33,000	円 ~
特記事項	弊社指定保証会社利用必須	

※初回保証料/賃料等の50% (最低保証料25,000円)

物件概要

住所	東京都墨田区東向島5丁目41-3
構造	鉄筋コンクリート造
間取内訳	1R
築年月	2023年08月
所在階	2階/5階建て
専有面積	26.01㎡
駐輪場	あり (空き状況: 要建管確認)
バイク置場	あり (空き状況: 要建管確認)
駐車場	あり (空き状況: 要建管確認)
現況	空室
入居可能時期	2024年12月中旬
備考	生活保護受給者、外国籍の方要相談

※図面と現況が異なる場合は現況を優先します。

新宿本店

新宿区新宿3-21-4新宿ニューワークビル1階
TEL: 03-6279-2032



みずいばや
水商売のお部屋



あずま通り店

新宿区歌舞伎町1-8-3良川ビル2階
TEL: 03-6205-5732

貸マンション

錦糸町駅

リヴシティ錦糸町参番館(リヴシティキンシチョウサンパンカン) 302

間取り
1K

専有面積
29.39㎡

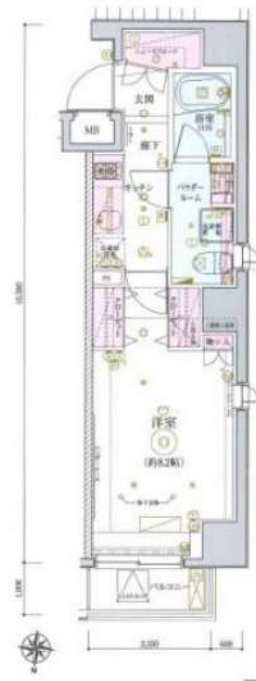
築年月
2018年04月



定期借家

チェックポイント！

バイク置場有,駐輪場有,主要採光面：北向き,ペット相談 小型犬可 猫可,保証人不要,二人入居可,常時ゴミ出し可能,分譲タイプ,24時間換気システム,B・T別,シャワー,浴室乾燥機,トイレ,温水洗浄便座,洗面所,洗面台,洗面所独立,ガスコンロ付,2口コンロ,システムキッチン,収納スペース,クローゼット,シューズボックス,室内洗濯機置場,洗濯機置場,給湯,都市ガス,フローリング,エアコン,C S, B S端子,インターネット使用料無料,ダブルロックドア,オートロック,モニタ付インターホン,防犯カメラ,バルコニー,エレベーター,宅配BOX



物件種目	貸マンション
最寄駅	錦糸町
間取タイプ	1K
賃貸条件	賃料 104,500円 礼金1ヶ月 敷金なし 保証金なし

物件所在地	東京都墨田区江東橋1丁目2-4		
交通	J R 総武本線 錦糸町 徒歩7分		
建物	建物名	リヴシティ錦糸町参番館(リヴシティキンシチョウサンパンカン) 302	
	構造・規模	RC 12階建/3階部分	
	使用部分積	29.39㎡	
	間取内訳	洋室8.2・K2	
築年月	2018年04月	契約期間	1年
管理費等	10,000円/月 共益費なし 雑費なし		
駐車場			
現況	空家	入居可能時期	相談
設備	B・T別,シャワー浴室乾燥機,トイレ,温水洗浄便座,洗面所,洗面台,洗面所独立,ガスコンロ付,2口コンロ,システムキッチン,収納スペース,クローゼット,シューズボックス,室内洗濯機置場,洗濯機置場,給湯,都市ガス,フローリング,エアコン,C S, B S端子,インターネット使用料無料,ダブ...		
保険等	不要		
備考	定期借家、再契約不可。短期解約違約、指定の引越業者あり。ペット可(礼金1ヶ月追加、ネット使用料無料、設備充実のマンションです。図面と現況が異なる場合は、現況が優先となります。クリーニング代、退去時別途。株式会社にいるサポート24(火災保険付き)月額2,000円(税別)。契約事務手数料：5,500円 室内消火代：16,500円 賃貸保証：加入要 (初回) 総賃料の80%～ (月額) 総賃料の1%～ (決済サービス料) 500円(税込)/月 鍵交換代等：有 33,000円～ 利用駅1：J R 総武・中央緩行線 錦糸町 徒歩7分 利用駅2：東京メトロ半蔵門線 錦糸町 徒歩8分		

新宿本店

新宿区新宿3-21-4新宿ニュータワービル1階
TEL：03-6279-2032



みずべや
水商売のお部屋



あずま通り店

新宿区歌舞伎町1-8-3良川ビル2階
TEL：03-6205-5732

新築貸マンション

東向島駅

アンベリール墨田Ⅲ

間取り
1LDK

専有面積
31.69㎡

築年月
2024年06月



新築

チェックポイント！

バイク置場有、駐輪場有、主要採光面：南向きベランダ、小型犬可飼可、二人入居可、外観タイル張り、常時ゴミ出し可能、分譲タイプ24時間換気システム、1 T重炭対応物件、B・T別シャワー・追焚機能浴室暖房、浴室乾燥機、トイレ、温水洗浄便座、洗面所、洗面台、洗面所独立、ガスコンロ付ガスコンロ可、2口コンロ、カウンターキッチンシステムキッチン収納スペース、クローゼットシューズボックス、人感センサー付照明、室内洗濯機置場、洗濯機置場、給湯都市ガス冷房暖房、エアコン、CS、B 5端子インターネット対応、光ファイバー、ダブルロックドアオートロック、モニタ付オートロック、モニタ付インターホン、ディンプルキー、防犯カメラ24時間セキ...



新築貸マンション

東向島

1LDK

賃料 117,000円

礼金なし 敷金なし 保証金 1.5ヶ月

物件所在地	東京都墨田区墨田1丁目		
交通	東武伊勢崎・大師線 東向島 徒歩9分		
建物	建物名	アンベリール墨田Ⅲ	
	構造・規模	RC 5階建/3階部分	
	使用部分積	31.69㎡	
	間取り内訳	洋 4.1 LDK 8.4	
築年月	2024年06月	契約期間	2年
管理費等	10,000円/月		
駐車場			
現況	空家	入居可能時期	即時
設備	B・T別シャワー・追焚機能浴室暖房、浴室乾燥機、トイレ、温水洗浄便座、洗面所、洗面台、洗面所独立、ガスコンロ付、ガスコンロ可、2口コンロ、カウンターキッチン、システムキッチン、収納スペース、クローゼット、シューズボックス、人感センサー付照明、室内洗濯機置場、洗濯機置場、給湯、都市ガ...		
保険等	要		
備考	・保証金⇒契約時償却・PIMサポートクラブ(2年間)⇒保険料16,000円(2年間)含む・法人契約⇒敷1・札2に変更・更新料：新賃料の1ヵ月分・更新事務手数料：0.5ヵ月・短期解約違約金：1年未満で賃料1ヵ月分・ペット飼育時：保証金1ヵ月追加 ルームクリーニング費：60,500円 PIMサポートクラブ：27,000円 契約事務手数料：11,000円 賃貸保証：加入要 初回保証委託料は後賃料等の30%～ 2年目以降1年毎に10,000円 クレジット決済：初期費用可 利用駅1：東武伊勢崎・大師線 鐘ヶ淵 徒歩13分 利用駅2：東武亀戸線 曳舟 徒歩17分		

新宿本店

新宿区新宿3-21-4新宿ニュータウンビル1階
TEL：03-6279-2032



みずべや
水商売のお部屋



あずま通り店

新宿区歌舞伎町1-8-3良川ビル2階
TEL：03-6205-5732

賃料	155,000円
共益費	13,000円

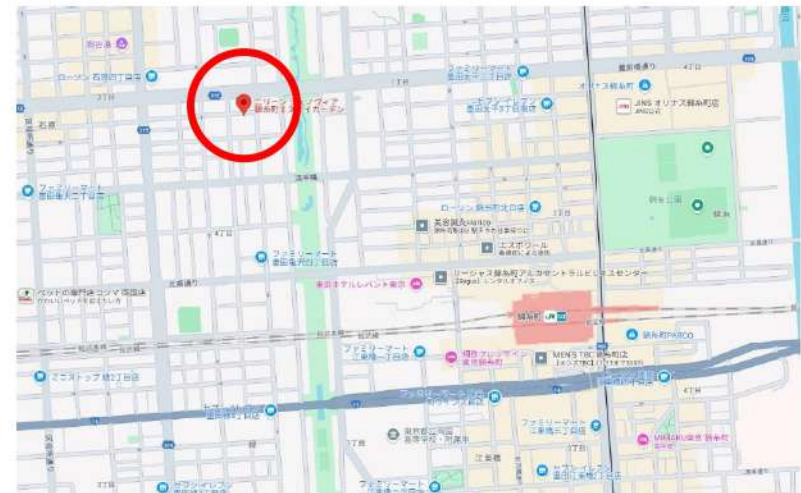
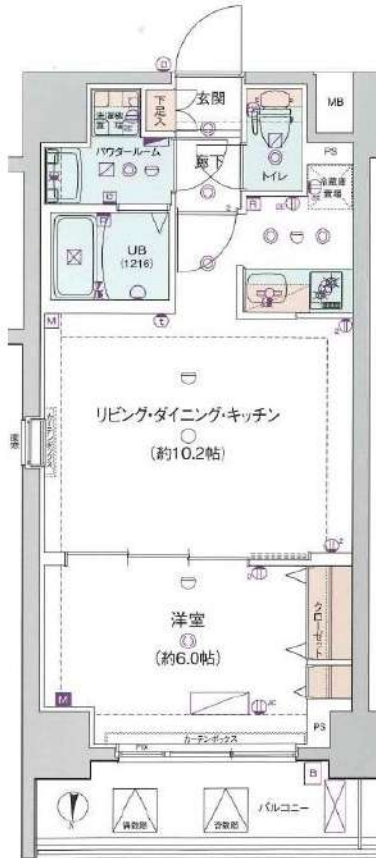
所在	東京都墨田区石原4-16-5
建物	構造：鉄筋コンクリート造 所在階：地上7階建 5階部分 総戸数：40戸 築年月：2020年2月
間取り	1LDK 41.40㎡ (バルコニー6.07㎡)
賃貸条件	敷金：0ヶ月分 礼金：0ヶ月分 更新料：新賃料の1ヶ月分 更新事務手数料：新賃料の0.5ヶ月分 現況：内装中 (内見現地対応) 入居日：11月中旬～下旬予定 火災保険：加入必須 (18,000円～) 保証会社：加入必須 (新日本信用保証 他) (初回50%～、以降1万円/年) 鍵交換費用：38,500円 (税込) 24時間サポート：16,500円 (税込) /2年 書類作成費用：11,000円 (税込)
設備	オートロック、エレベーター、宅配ボックス、防犯カメラ インターネット無料 (FGBB)、TVモニターホン、バルコニー 温水洗浄便座、浴室乾燥機、クローゼット、BS/110℃S 独立洗面台、室内洗濯機置場、ガスコンロ2口、エアコン
その他	ペット飼育不可 普通借家2年、解約予告2ヶ月前 短期解約違約金有 賃料共益費1ヶ月 (1年未満)

ジェノヴィア

スカイガーデン

GENOVIA錦糸町Ⅱ skygarden 502号室

JR総武線『錦糸町』駅 徒歩10分



※図面と現況が異なる場合は現況優先と致します。退去前の申込は先行契約のみの受付となります。

新宿本店 新宿区新宿3-21-4新宿ニューワークビル1階
TEL: 03-6279-2032



みずべや
水商売のお部屋



あずま通り店 新宿区歌舞伎町1-8-3良川ビル2階
TEL: 03-6205-5732