

先行契約! 内見は『内見予約くん』! 申込は『申込受付くん』!

ハイシティビル - 301号室

1DK 85,000円

南北線 白金高輪 徒歩 8分

人気の白金エリア、最上階、角部屋、独立洗面台完備!

共益費5,000円
礼金1ヶ月 敷金1ヶ月

日比谷線 広尾 徒歩 12分
都営三田線 白金台 徒歩 12分

所在	東京都港区白金3丁目15-16		
同取詳細	DK(6畳) 洋(7.5畳)		
構造・階建	RC3階/3階建		
専有面積	29㎡	建物種別	マンション
築年月	1979年9月	開口向き	東
入居時期	2025年1月中旬	更新料	1ヶ月
損保	要2万円2年		
契約期間	普通賃借(2年)		
保証会社	加入要(いえらぶパートナーズ/利用費用50%)		
駐車場	-		
入居諸条件	ペット不可 楽器不可		
その他費用	24時間サポート(必須) 16,500円、書類作成費(必須) 11,000円、1箇所鍵交換(必須) 22,000円、虫駆除サービス(任意) 16,500円、除菌サービス(任意) 16,500円		
周辺施設	白金アエルシティまで656m 肉のハナマサ南麻布店まで259m ローソン 白金三光店まで161m トモズ白金プラザ店まで688m 北里研究所病院まで222m		
設備	ガス:都市、バス1箇所、トイレ1箇所、エアコン、室内洗濯機置場、バストイレ別、シャワー、洗面所独立、洗面台、最上階、角部屋、2面採光、バルコニー、フローリング、収納1箇所、クローゼット、集合郵便受け、ゴミ置場、地上デジタル		
備考	※先行契約 ※内見は内見予約くん・申込は申込受付くん ※外国籍・マイカー可 ※生保・高齢者・法人契約相談可 ※初回保証料は総賃料の50%(更新料:1.2万円/年 振替手数料:550円/税込) ※外国籍でも初回保証料等の変更無 ※マイカーの初回保証料は総賃料の100% ※解約時に「ムクゲ・コノハ・アコギ」の費用負担有 ※短期解約違約金有(6ヶ月未満総賃料2ヶ月分、1年未満総賃料1ヶ月分) ※申込時には「イッパ」の条件を要確認、4駅利用可、4浴線利用可		



※掲載情報と現状が異なる場合は現状が優先となります。

新宿本店 新宿区新宿3-21-4新宿ニュータワービル1階
TEL: 03-6279-2032



みずべや
水商売のお部屋



あずま通り店 新宿区歌舞伎町1-8-3良川ビル2階
TEL: 03-6205-5732

トーシンフェニックス芝浦ベイフォート 1010

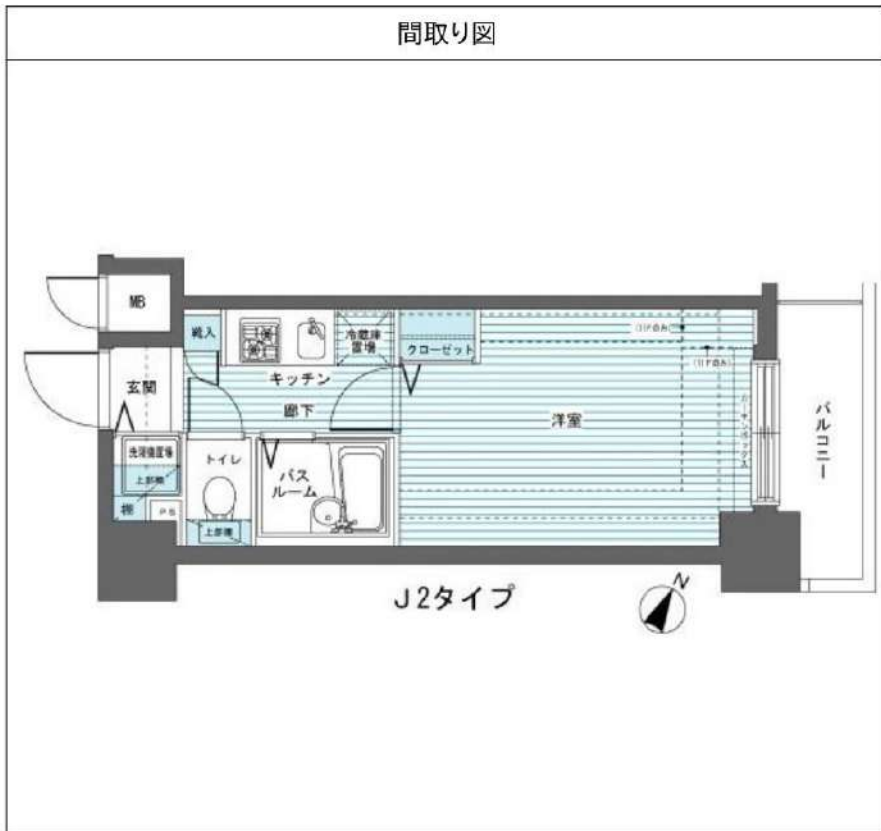
物件種別	間取り	賃料	管理費等
マンション	1K	92,000円	5,000円

敷金/保証金	92,000円	礼金/権利金	92,000円
敷引/償却金		更新料	1ヶ月(新賃料)
更新事務手数料			
その他費用	<small>[-一時金] 鍵交換費用(税込): 27,500円 [月次費用] 家財保険+付帯サービス(税込): 1,735円 [備考] ■契約時: 当月分+翌月分の賃料・管理費をお支払い頂きます ■解約時: ルームクリーニング費用及び借主負担分の原状回復費用をお支払い頂きます</small>		
物件所在地	東京都港区芝浦1丁目9-4		
交通	都営三田線 三田駅 徒歩7分 山手線 田町駅 徒歩8分 ゆりかもめ 日の出駅 徒歩8分		
間取り詳細	10階: 洋室 6.60畳		
構造	鉄骨鉄筋コンクリート 10階 / 11階建		
面積	20.52㎡	向き	北東
築年月	2005年10月6日	契約期間	普通借家契約 2年
退去日	2024年12月7日	入居時期	2024年12月下旬
駐車場	駐輪場		
設備	2口ガス バス・トイレ別 浴室換気乾燥機 エアコン フローリング 室内洗濯機置場 角部屋		
入居諸条件			
損害保険			
保証会社	必須 トーシンライフ、オリコフォレントインシュア、全保連/保証料: 初回=賃料等×50%、月額=賃料等×1%		
備考	■民泊利用不可 ■自転車: 無料※要空き確認・要申請 ■部屋タイプ: J2 ◆内見予約は「スマート内覧」◆外国人籍相談可(申込条件: 在留カード必須、日本語読み書き出来る方、連帯保証人必須: 日本人又は永住者)※内装は入居までに変更となる場合がございます ■一部法人保証会社未加入時: 敷金・礼金を各1ヶ月追加		

外観



その他



※図面と異なる場合は現況を優先となります。

新宿本店

新宿区新宿3-21-4新宿ニュータワービル1階
TEL: 03-6279-2032



みずべや
水商売のお部屋



あずま通り店

新宿区歌舞伎町1-8-3良川ビル2階
TEL: 03-6205-5732

ハーモニーレジデンス田町 #002

301

JR山手線「田町」徒歩6分
都営三田線「三田」徒歩6分
ゆりかもめ「日の出」徒歩10分

ペット飼育相談可能(敷金1ヶ月償却)



間取り	1K		
賃料	104,500円		
管理費/共益費	10,000円		
条件	敷金:0ヶ月 / 礼金:1ヶ月		
所在地	東京都港区芝浦1丁目14-14		
構造/階建/所在階	RC / 10階 / 3階部分		
専有面積	22.87㎡		
築年数	2016年3月		
契約期間	普通借家 / 1年		
更新料	0.5ヶ月(新賃料)	更新事務手数料	0.275ヶ月
保険情報	10,000円 / 1年	解約予告	2ヶ月前
退去予定日	2025年1月4日	入居時期	2025年1月中旬
保証会社	シノケンコミュニケーションズ(2)、保証料(初回契約時)50%、保証料(更新時)12000円、保証人ありプラン:賃料総額の30%		
その他費用	契約事務手数料:3,300円(入居時)、鍵交換代:27,500円(入居時)、消臭除菌代:8,800円(入居時)、あんしんサポートα(1年間):16,500円(年額)		
設備	オートロック、宅配ボックス、駐輪場、専用ゴミ置き場、エレベーター1基、角部屋、TVモニター付きインターフォン、エアコン、浴室乾燥機、温水洗浄便座、コンロ2口設置済、独立洗面台、クローゼット、下駄箱、室内洗濯機置き場、バス・トイレ別室、ベランダ・バルコニー、システムキッチン、24H換気システム		
備考	解約通知:2ヶ月前、1年未満解約の場合賃料1ヶ月分の違約金あり、空き予定の物件は先行契約、退去時クリーニング費用:借主負担、駐輪場の空き状況等は下記共用部のお問い合わせ先へご確認下さい。※プロパンガス*電力会社:シノケンでんき(他の電力会社希望の場合は切り替え手数料3,300円・大手法人契約の場合はシノケンでんき不可)		
共用部の問合せ先	シノケンファシリティーズ 03-6860-3110		



※現況と図面に相違がある場合は、現況優先となります。 ※入居可能日は変更となる可能性があります。 ※空き予定の物件は先行契約になります。

新宿本店 新宿区新宿3-21-4新宿ニューターワビル1階
TEL: 03-6279-2032



みずべや
水商売のお部屋



あずま通り店 新宿区歌舞伎町1-8-3良川ビル2階
TEL: 03-6205-5732

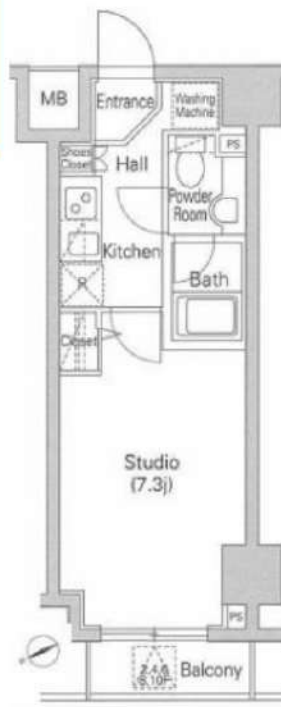
Casa Splendido Toranomom Est

敷金**0**ヶ月、礼金**0**ヶ月

保証金**1**ヶ月 ※契約時全額償却

都営三田線

「御成門」徒歩**2**分



物件名称	Casa Splendido Toranomom Est 703号室			
間取	1K			
賃金条件	賃料	108,000 円/月		
	共益費	10,000円/月		
	敷金	無	礼金	無
	保証金	1ヶ月		
入居時期	入居中・11/30退去	2025年1月中旬入居可能		

物件所在	東京都港区新橋6-18-24			
交通	都営三田線	御成門	駅徒歩	2分
	JR山手線・京浜東北線	新橋	駅徒歩	12分
建物	構造・規模	鉄筋コンクリート造 地上15階建	所在階	7階
	専有面積	22.79 m ²	方位	間取参照
竣工年月	2006年1月			
契約期間	普通賃貸借 2年(更新可)			
更新料	新賃料1ヶ月分	更新料半額料	新賃料0.275ヶ月分(税込)	
解約予告	2ヶ月前			
短期解約	有 1年未満の解約時総賃料1ヶ月分相当額			
賃貸保証委託契約	区分	必須 クレディセゾン、ルームバンクインシュア、他		
	条件	初月保証料:家賃総額の50%、年間保証料:10,000円 ※審査状況により内容変更となる場合有		
保険	貸主指定保険に加入 2年 20,000円			
鍵交換費用	25,300円(税込)			
その他初期費用	契約事務手数料:5,500円(税込) 24時間緊急サポート料:2年 16,500円(税込)※必須			
返却費用(返却時算定)	ルームクリーニング費用:46,200円(税込) ※㎡により金額変更となる場合有 乾燥機清掃特約有:1台につき11,000円(税込)			
備考	管理:巡回 SOHO不可 事務所不可 楽器不可			

※図面と現況が異なる場合、現況優先といたします。

駐車場	無し	設備	オートロック、TVモニター付きインターホン、メールボックス、宅配ボックス、防犯カメラ、エレベーター、クローゼット、エアコン、敷地内ゴミ置き場、浴室乾燥機、シューズボックス、フローリング、システムキッチン、2口ガスコンロ、独立洗面台、トイレ、室内洗濯機置場
バイク置場	無し		
駐輪場	有り ※空き要確認	利用の制限など	-
共有部管理会社	(株)マイムコミュニティー TEL03-4412-1009		

※上記共有設備は空室状況が変わることがあります。最新の空室状況等は共有部管理会社へお問合せください。

新宿本店 新宿区新宿3-21-4新宿ニュータウンワビル1階
TEL: 03-6279-2032



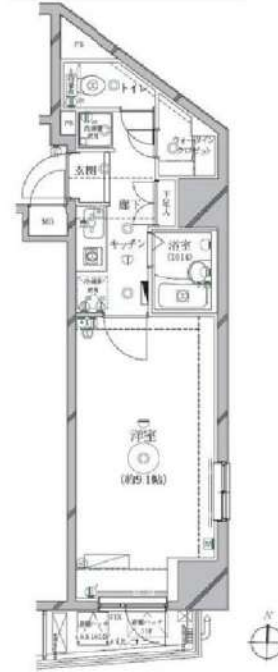
みずべや
水商売のお部屋



あずま通り店 新宿区歌舞伎町1-8-3良川ビル2階
TEL: 03-6205-5732

リクレイシア西麻布Ⅰ番館

分譲賃貸マンション
インターネット無料!



写真はイメージです。
インターネットはシーファイブのみ利用可
※ペット飼育不可※
※民泊利用不可※

保証会社加入必須

- I、新日本信用保証
 - ①初回賃料総額4.0% (年額1万円)
 - ②初回賃料総額8.0% (年額無)
 - ③学生プラン初回3万円4年間年額無 (5年目~年額1万円)※要学生証コピー

口座振替手数料 216円(税込)/月

II、クレディセゾン

- ①初回賃料総額4.0% (年額1万円更新)
- ※賃料(管理費込)が15万円以上年額1.4万円
- ②学生プラン初回1.5万円年額1万円※要学生証コピー

号室	賃料		
403	110,000円		
管理費	10,000円		
敷金	1ヶ月	礼金	1ヶ月
所在地	東京都港区 西麻布2丁目25-26		
交通	東京メトロ日比谷線 六本木 徒歩12分 東京メトロ日比谷線 広尾 徒歩13分		
構造	鉄骨鉄筋コンクリート(SRC造)14階建		
専有面積	28.65㎡	開口部方位	南
総戸数	38戸	間取り	1K
築年月	2003/12	契約期間	2年
入居日	1月上旬 12/06退去(入居中)		
設備等	都市ガス、公共下水、宅配BOX、バス・トイレ別、室内洗濯機置き場、角部屋、ガスコンロ、バルコニー、エレベーター、エアコン、ウォークインクローゼット、防犯カメラ、温水洗浄便座、ネット無料、2面採光、モニタ付オートロック、ゴミ置場、24時間緊急通報システム		
備考	※365日以内の解約の場合、短期解約違約金 賃料(管理費込)1ヶ月分 ※ルームクリーニング代(退去時支払): 48,400円(税込) FAST ASSIST24/月額: 1,100円(税込) 室内除菌消臭代: 8,800円(税込) 縦交換料: 35,200円(税込) 保険料: 20,000円 2年 解約予告: 1ヶ月前		

図面が現状と異なる場合は現状優先とします。
更新料: 新賃料の1.5ヶ月分

新宿本店 新宿区新宿3-21-4新宿ニュータワービル1階
TEL: 03-6279-2032



みずいべや
水商売のお部屋



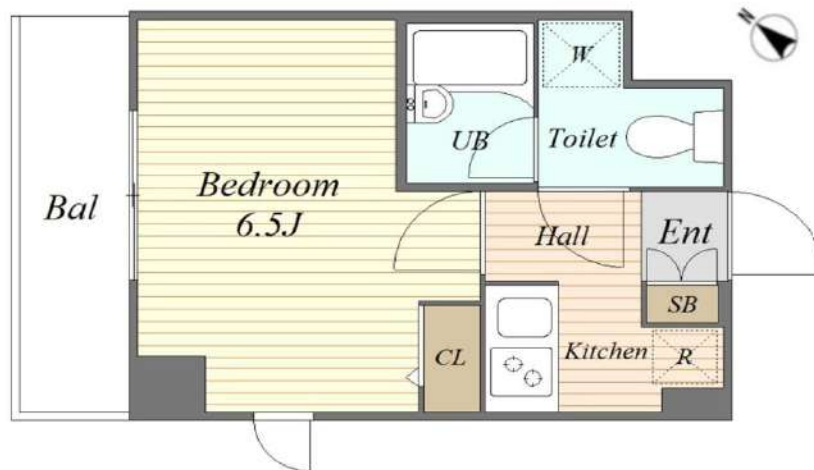
あずま通り店 新宿区歌舞伎町1-8-3良川ビル2階
TEL: 03-6205-5732

管理公司可提供中文服务。日语不流畅的朋友也可以安心入住。

관리회사 한국어상담가능! 일본어가 아직 서투신분도 안심입주!

ステージファースト恵比寿東

For Rent



名称 : ステージファースト恵比寿東 305

所在地 : 東京都渋谷区東3-21-7

交通 : JR山手線・埼京線・湘南新宿ライン、東京メトロ日比谷線「恵比寿」駅 徒歩5分
東急東横線「代官山」駅 徒歩10分

構造 : RC造 地上7階建

築年数 : 2004年 11月

契約期間 : 普通借家2年間(更新料:新賃料の1.5ヶ月分)

賃料 : 112,000円

管理費 : ー

礼金 : 1ヶ月

敷金 : 1ヶ月(償却:ハウスクリーニング費用を含む)

入居日 : 12月27日退去済予定/2025年1月20日入居可能予定

面積 : 21.2㎡

備考 : ・フレックス少額短期保険

(2年/¥23,000~¥30,000のプランからお選び下さい。)

・Bリリーブ(24時間安心サービス) / 2年 20,000円+税

・鍵交換費用 20,000円+税

・保証会社加入必須(Casaから審査をかけさせていただきます)

Casa:総賃料の50%(500円+税/月)(10,000円/年)

※審査結果により、保証会社の変更をお願いする場合があります。

・解約予告2ヶ月前(短期解約違約金有り)

・ペット飼育 不可

・図面と現況が異なった場合は現況優先します。

・契約書発行後のキャンセルは33,000円(税込)の手数料を頂戴します。

〔建物管理〕

株式会社シノケンファシリティーズ 03-6860-3110

バイク置場・駐輪場 有(空要確認) / 駐車場 無



- 宅配ボックス
- 敷地内ゴミ置場
- モニター付オートロック
- 防犯カメラ
- 24時間セキュリティ
- ダブルロック
- バストイレ別
- 室内洗濯機置場
- 2口ガスシステムキッチン
- 温水洗浄便座
- 浴室換気乾燥暖房機



新宿本店 新宿区新宿3-21-4新宿ニュータウンビル1階
TEL: 03-6279-2032



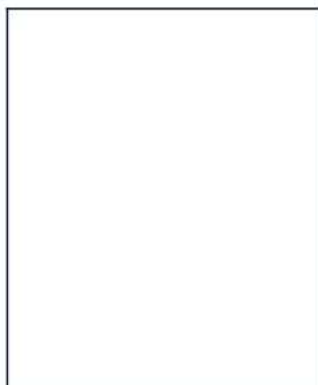
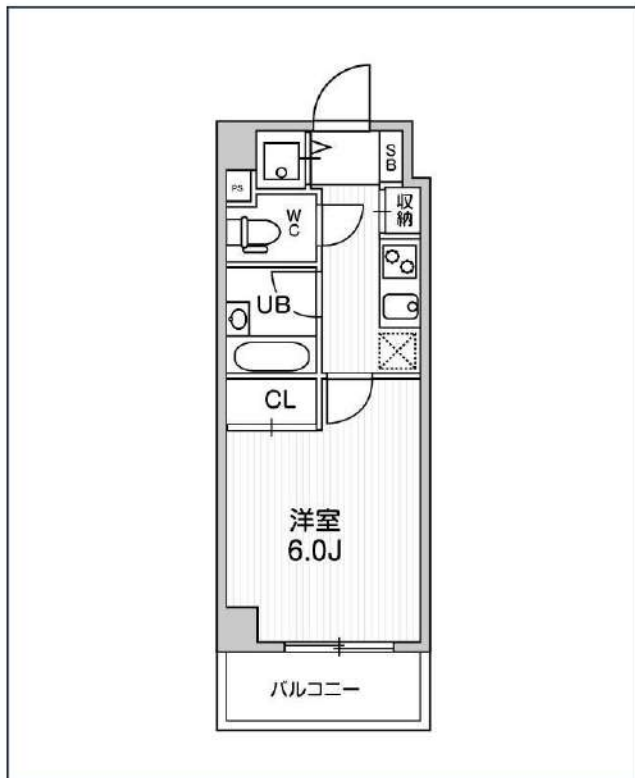
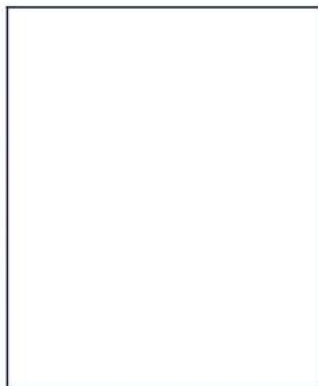
みずべや
水商売のお部屋



あずま通り店 新宿区歌舞伎町1-8-3良川ビル2階
TEL: 03-6205-5732

コンシェルシア新橋

JR山手線「新橋」徒歩2分
都営浅草線「新橋」徒歩3分
都営大江戸線「汐留」徒歩5分



号室	賃料	
407	115,000円	
共益費	12,000円	
敷金	115,000円	礼金 0円
所在地	東京都港区新橋4丁目19-4	
構造・階建	RC 4階部分 / 地上15階、地下0階	
築年月	2007年2月	総戸数 122
間取り	1K	専有面積 20.49㎡
契約期間	普通借家2年	開口向き 南東
保険		連帯保証人 指定しない
保証会社		
その他費用	鍵交換費用22,000円 税込、Goodプレミアムα 1,000円 税抜(月額)、住宅総合保険(フレックス)20,000円 非課税(入居時)、Goodプレミアムα登録料 2,000円/税抜(入居時)	
入居時期	2024年11月下旬	退去予定日 -
備考	■キャンペーン■FR1ヶ月(家賃のみ)、【FR利用時は、1年未満の解約は短期解約違約金+FR期間の違約金が発生します。】	



※現況と図面に相違がある場合は、現況優先となります。

新宿本店

新宿区新宿3-21-4新宿ニューターワビル1階
TEL: 03-6279-2032



みずべや
水商売のお部屋



あずま通り店

新宿区歌舞伎町1-8-3良川ビル2階
TEL: 03-6205-5732

賃貸マンション
(セブラス)
Septus 東麻布

ペット
飼育可



一部アクセントクロス張りの
個性的なお部屋



姿見ミラー付きクローゼット
タイル貼りのおしゃれな独立洗面台

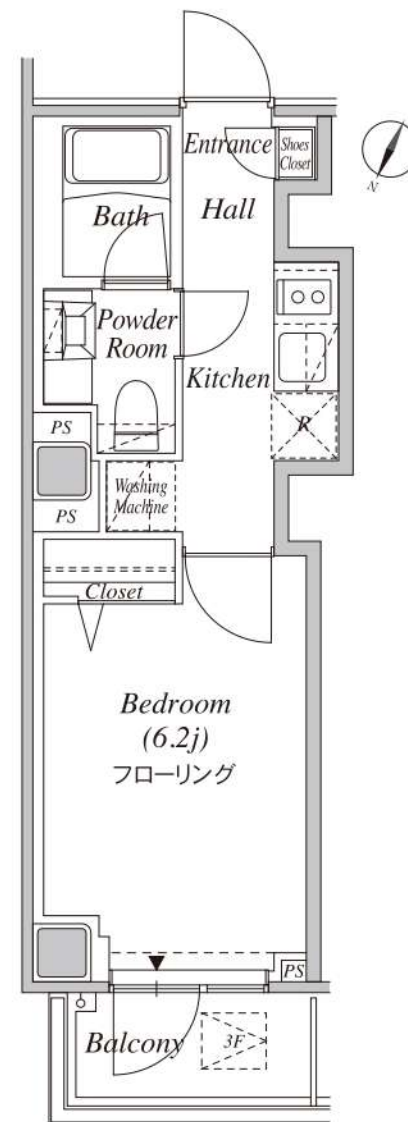
室内動画
ぜひご覧ください



浴室乾燥機・温水洗浄便座付き

401号室 専有面積 22.59㎡

■賃料 118,000 円
■管理費10,000円 ■12/16空き予定



※間取・設備は現況優先

成城石井東麻布店まで徒歩2分
東京タワーまで徒歩6分



物件案内図

所在地	港区東麻布1-23-1					
構造	鉄骨造地上10階建	築年月	平成30年8月			
間取	1K	用途	住居のみ			
敷金	1ヶ月分	礼金	1ヶ月分			
賃貸条件	管理費	10,000円	更新料	新賃料の1ヶ月分		
	契約期間	2年間	鍵交交代	40,700円		
	解約予告	2ヶ月前				
	家財保険 地震保険の 有無選択	チャブ保険(2年間契約) 地震保険ナシなら:18,000円 地震保険付きなら:23,000円				
	短期解約 違約金	1年未満の解約は月額賃料及び管理費の 2ヶ月分(大手法人は相談可)				
保証人 不要システム ご利用の場合	《個人申込み》 下記どちらでもご利用可能 《法人申込み》 オリコのみご利用可能 【オリコフォレントインシュア】 初回保証委託料は賃料等の1ヶ月分、 1年毎に1万円の保証委託料 【アイスマイル+プラス】 お手持ちのクレジットカードで賃料保証と 家財保険のセットを決済(クレジットカードが ない場合はご利用不可) 保証料月々払いプランで、月額賃料等の 4.25%+700円					
	家賃も VISA MasterCard JCB 24-24					
入居条件	ペット	民泊	楽器	外国籍	パート 学生	法人
	○	×	×	○	相談	○
設備	■オートロック ■エレベーター ■エアコン ■2口IHコンロ					
	■温水洗浄便座 ■浴室乾燥機 ■宅配ボックス					
	■玄関人感センサーライト ■モニター付きインターホン					
	■フレッツ光ネクスト ■CATV(よCOM) ■BS/CS110"					
	■ペット飼育 条件					
小型犬(体高50cm且つ体重10kg以下)が猫のどちらか 2頭まで飼育可。賃貸条件:敷金2ヶ月分、礼金1ヶ月分、 退去時償却1ヶ月分(原状回復費含まず)						

新宿本店 新宿区新宿3-21-4新宿コートワビル1階
TEL: 03-6279-2032



みずべや
水商売のお部屋



あずま通り店 新宿区歌舞伎町1-8-3良川ビル2階
TEL: 03-6205-5732

分譲賃貸マンション
カーサsplendid虎ノ門エスト
 都営三田線 『御成門』駅 徒歩 2分
 JR山手線 『新橋』駅 徒歩 12分
 ゆりかもめ線 『汐留』駅 徒歩 13分

★駅近物件 ★3線3駅利用可の好立地
★バストイレ独立タイプのお部屋です

902号室 専有面積 22.80㎡
 ■賃料 **120,000** 円
 ■管理費 7,000円 ■12/4空き予定

■所在地	港区新橋6-18-24		
■構造	RC造地上15階建	■築年月	平成18年1月
■間取	1K	■用途	住居のみ

敷金 1ヶ月分 礼金 1ヶ月分

■賃貸条件	■管理費	7,000円	■更新料	新賃料の1ヶ月分		
	■契約期間	2年間	■鍵交換代	33,000円		
	■解約予告	2ヶ月前				
	■家財保険 地震保険の有無選択	チャブ保険(2年間契約) 地震保険なしなら:18,000円 地震保険付きなら:23,000円				
■入居条件	■短期解約違約金	1年未満の解約は月額賃料及び管理費の2ヶ月分(大手法人は相談可)				
	■保証人不要システム ご利用の場合	<<個人申込み>> 下記どちらでもご利用可能 <<法人申込み>> オリコのみご利用可能 【オリコフォレントインシュア】 初回保証委託料は賃料等の1ヶ月分、1年毎に1万円の保証委託料 【アイスマイル+プラス】 お手持ちのクレジットカードで賃料保証と家財保険のセットを決済(クレジットカードがない場合はご利用不可) 保証料月々払いプランで、月額賃料等の4.25%+700円				
	■ペット	民泊	楽器	外国籍	パート学生	法人
	×	×	×	○	相談	○
■設備	■オートロック ■エレベーター ■エアコン ■2口ガスコンロ ■温水洗浄便座 ■モニター付きインターホン ■つなぐネットコミュニケーションズ(要契約) ■スカーパーJSAT(要契約) ■宅配ボックス					
	■駐輪場					
	空き状況や使用料等は、建物管理会社まで照会下さい。(株)マイムコミュニティー 電話03-4412-1009					

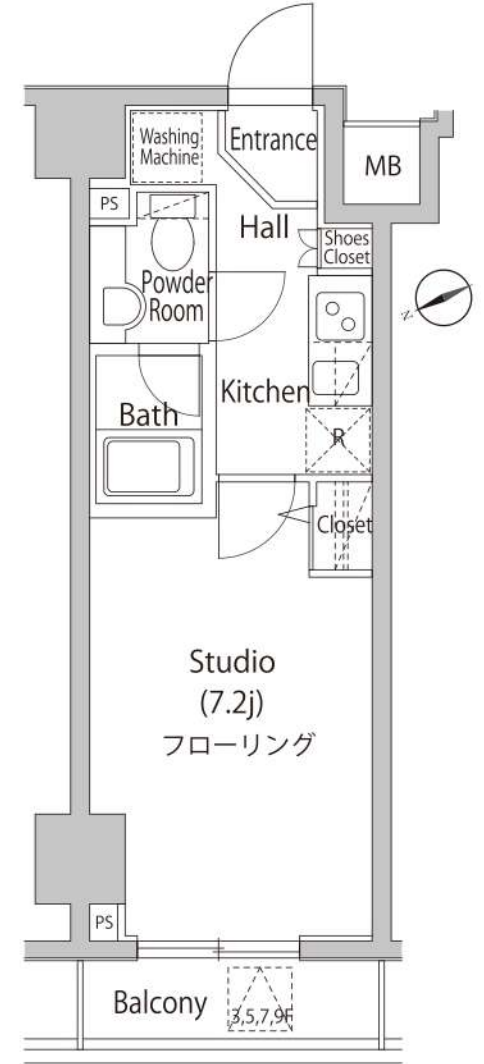


家具レイアウトイメージ

家具レイアウトイメージ



- ワイドミラーの独立洗面台
- 温水洗浄便座付き
- グリル付き2口ガスコンロ



※専有面積は壁芯計算で算出されているため、内法計算で算出される登記簿面積とは若干異なります。※間取、設備は現況優先となります。

新宿本店 新宿区新宿3-21-4新宿キュートワビル1階
 TEL: 03-6279-2032



みずべや
 水商売のお部屋



あずま通り店 新宿区歌舞伎町1-8-3良川ビル2階
 TEL: 03-6205-5732

ガリシアヒルズ六本木 401

物件種別	間取り	賃料	管理費等
マンション	1K	124,000円	10,000円

【インターネット無料:ギガプライズ】高級分譲賃貸マンション ペット飼育可能

【インターネット無料:ギガプライズ】高級分譲賃貸マンション ペット飼育可能

外観

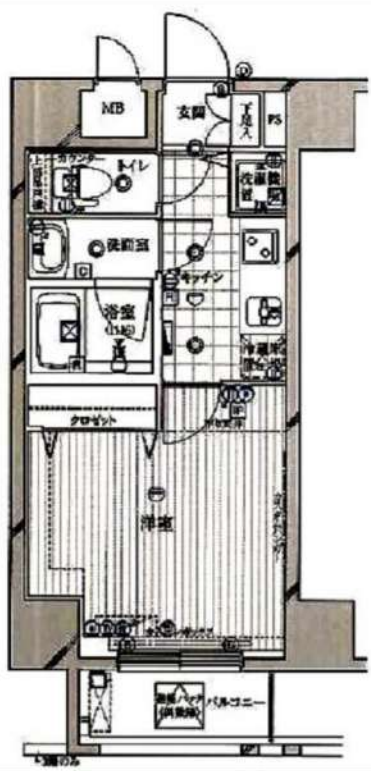


その他



※図面と異なる場合は現況を優先となります。

間取り図



敷金/保証金	0円	礼金/権利金	124,000円
敷引/償却金	0円	更新料	1ヶ月(新賃料)
更新事務手数料			
その他費用			
物件所在地	東京都港区六本木2丁目4-12		
交通	東京メトロ日比谷線 六本木駅 徒歩6分 東京メトロ銀座線 溜池山王駅 徒歩8分 東京メトロ南北線 六本木一丁目駅 徒歩3分		
間取り詳細	洋室 7.4畳		
構造	鉄筋コンクリート 4階 / 15階建		
面積	27.00㎡	向き	南東
築年月	2005年11月	契約期間	普通借家契約 2年
退去日		入居時期	即入居
駐車場	駐輪場 バイク置き場		
設備	浴室乾燥, ガス給湯, バス・トイレ別, CS, シャワー, 2口コンロ, ガスキッチン, 温水洗浄便座, エアコン, 洗面所独立, 室内洗濯機置場, 押入, BS, 人感照明センサー, モニタ付オートロック, シューズボックス, ネット使用料不要, クローゼット, フローリング, トイレ有, ガスコンロ, ユニットバス, ガスコンロ設置済, バス有, システムキッチン, 洗面化粧台, TVインターホン, デザイナーズ, エレベーター, 外壁タイル張り, 宅配BOX		
入居諸条件	ペット可, 事務所不可, 二人入居不可		
損害保険	要 23,000円(2年)		
保証会社	必須 保証会社必須/～50%		
備考	■更新料/新賃料の1.00ヶ月 ■保証会社必須/～50% ■鍵費用/22000円 ■保険/23000円 ■更新事務手数料/11000円 ■ペット飼育時条件有		

新宿本店 新宿区新宿3-21-4新宿ニュータワービル1階
TEL: 03-6279-2032



みずべや
水商売のお部屋



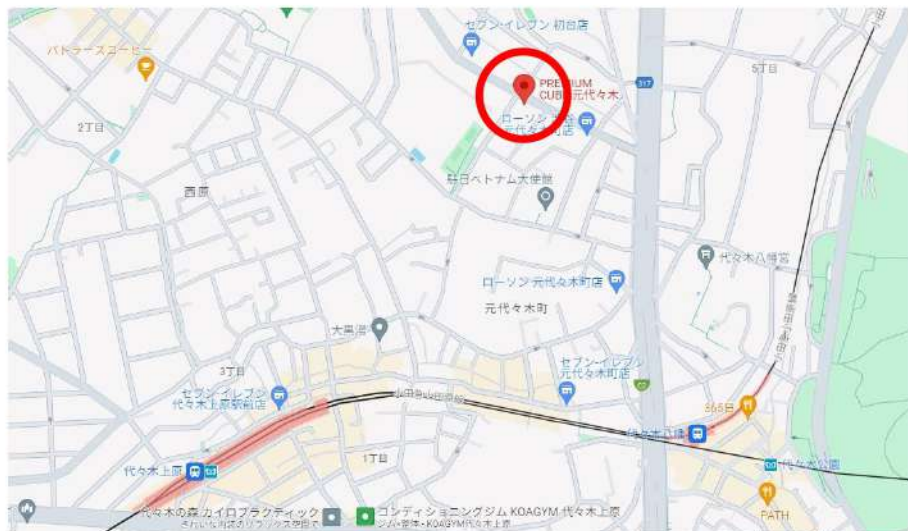
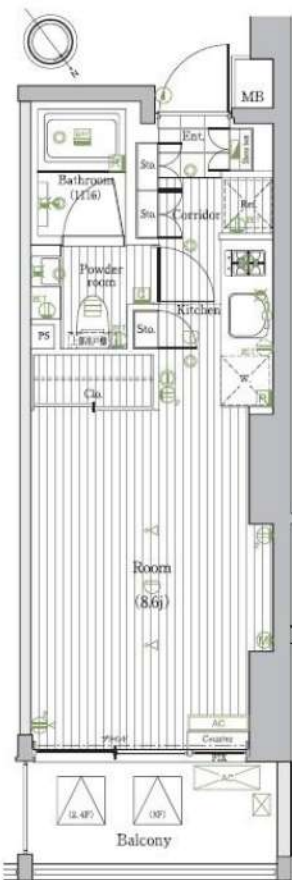
あずま通り店 新宿区歌舞伎町1-8-3良川ビル2階
TEL: 03-6205-5732

賃料	125,000円
共益費	15,000円

PREMIUM CUBE 元代々木 302号室

所在	東京都渋谷区元代々木町48-14
建物	構造：鉄筋コンクリート造 所在階：地上7階建 3階部分 総戸数：42戸 築年月：2010年1月
間取り	IR 26.50㎡ (バルコニー4.84㎡)
賃貸条件	敷金：0ヶ月分 礼金：1ヶ月分 更新料：新賃料の1ヶ月分 更新事務手数料：新賃料の0.5ヶ月分 現況：12/11解約予定 (先行契約) 入居日：12月下旬頃予定 火災保険：加入必須 (18,000円～) 保証会社：加入必須 (新日本信用保証 他) (初回50%～、以降1万円/年) 鍵交換費用：38,500円 (税込) 24時間サポート：16,500円 (税込) /2年 書類作成費用：11,000円 (税込)
設備	オートロック、宅配ボックス、エレベーター、防犯カメラ BS/110°CS、温水洗浄便座、浴室乾燥機、エアコン ガスコンロ2口、室内洗濯機置場、ウォークインクローゼット シューズボックス、バルコニー、ネット無料 (シーファイブ)
その他	ペット飼育不可 普通借家2年、解約予告2ヶ月前 短期解約違約金有 賃料共益費1ヶ月 (1年未満)

小田急線『代々木八幡』駅 徒歩9分
千代田線『代々木上原』駅 徒歩10分



※図面と現況が異なる場合は現況優先と致します。退去前の申込は先行契約のみの受付となります。

新宿本店 新宿区新宿3-21-4新宿ニューターワビル1階
TEL：03-6279-2032



みずのや
水商売のお部屋



あずま通り店 新宿区歌舞伎町1-8-3長川ビル2階
TEL：03-6205-5732

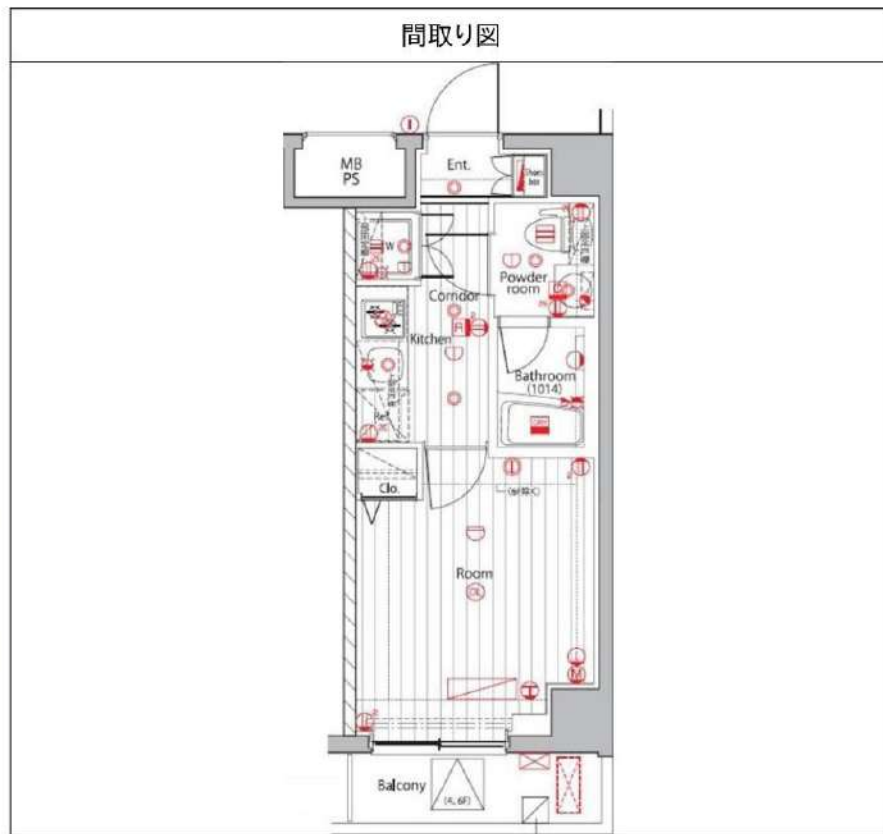
プレミアムキューブ広尾 301

物件種別	間取り	賃料	管理費等
マンション	1K	126,000円	15,000円

【Wi-Fiインターネット無料!※シーファイブ】ペット2匹可 高級分譲賃貸マンション テレワークにも◎設備やセキュリティー面も充実!

【Wi-Fiインターネット無料!※シーファイブ】ペット2匹可 高級分譲賃貸マンション テレワークにも◎設備やセキュリティー面も充実!

敷金/保証金	126,000円	礼金/権利金	126,000円
敷引/償却金	126,000円	更新料	1.5ヶ月(新賃料)
更新事務手数料			
その他費用			
物件所在地	東京都渋谷区恵比寿2丁目38-16		
交通	東京メトロ日比谷線 広尾駅 徒歩9分 山手線 恵比寿駅 徒歩15分 東京メトロ南北線 白金台駅 徒歩17分		
間取り詳細			
構造	鉄筋コンクリート 3階 / 6階建		
面積	20.65㎡	向き	北西
築年月	2013年11月	契約期間	普通借家契約 2年
退去日		入居時期	2025年1月30日
駐車場	駐輪場 バイク置き場		
設備	浴室乾燥, ガス給湯, バストイレ別, CS, シャワー, 2口コンロ, ガスキッチン, 温水洗浄便座, エアコン, 室内洗濯機置場, 押入, BS, モニタ付オートロック, シューズボックス, ネット使用料不要, クローゼット, フローリング, トイレ有, ガスコンロ, ユニットバス, バス有, システムキッチン, 洗面化粧台, TVインターホン, デザイナーズ, エレベーター, 外壁タイル張り, 宅配BOX		
入居諸条件	ペット可, 事務所不可, 二人入居可		
損害保険	要 23,000円(2年)		
保証会社	必須 保証会社必須/～50%		
備考	<ul style="list-style-type: none"> ■入居中サポート/21450円 ■抗菌代/17600円 ■事務手数料/11000円 ■保証会社必須/～50% ■保険/23000円 ■鍵費用/22000円 ■契約期間(2年普借)※違約金有☆AZPの賃料+1万円でスーパーゼロプラン適用★0■ペット飼育時条件有 		



※図面と異なる場合は現況を優先となります。

新宿本店 新宿区新宿3-21-4新宿ニュータワービル1階
TEL: 03-6279-2032



みずぺや
水商売のお部屋



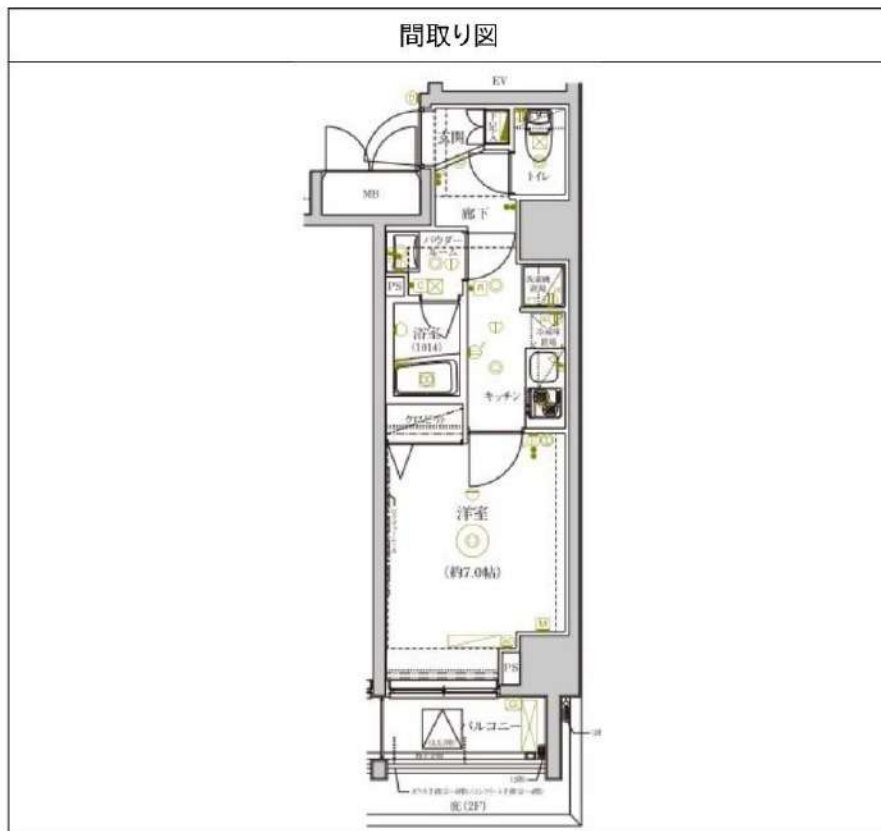
あずま通り店 新宿区歌舞伎町1-8-3良川ビル2階
TEL: 03-6205-5732

グランヴァン赤坂 501

物件種別	間取り	賃料	管理費等
マンション	1K	134,500円	15,000円

【WiFiインターネット無料※ギガプライズ】赤坂駅が最寄りの好立地!高級賃貸マンション 人気のバス・トイレ・洗面完全独立タイプ

【WiFiインターネット無料※ギガプライズ】赤坂駅が最寄りの好立地!高級賃貸マンション 人気のバス・トイレ・洗面完全独立タイプ



敷金/保証金	134,500円	礼金/権利金	134,500円
敷引/償却金	134,500円	更新料	1.5ヶ月(新賃料)
更新事務手数料			
その他費用			
物件所在地	東京都港区赤坂2丁目16-18		
交通	東京メトロ千代田線 赤坂駅 徒歩2分 東京メトロ銀座線 溜池山王駅 徒歩7分 東京メトロ銀座線 赤坂見附駅 徒歩10分		
間取り詳細			
構造	鉄筋コンクリート 5階 / 9階建		
面積	25.06㎡	向き	北西
築年月	2016年9月	契約期間	普通借家契約 2年
退去日		入居時期	2025年1月16日
駐車場			
設備	浴室乾燥, 24時間換気システム, ガス給湯, バス・トイレ別, CS, シャワー, 2口コンロ, ガスキッチン, 温水洗浄便座, エアコン, 室内洗濯機置場, 押入, BS, CATV, 入感照明センサー, モニタ付オートロック, 洗面化粧台, ネット使用料不要, クローゼット, フローリング, 2F以上, システムキッチン, トイレ有, ガスコンロ, ユニットバス, バス有, シューズボックス, TVインターホン, デザイナーズ, エレベーター, 外壁タイル張り, 風除室, 宅配BOX		
入居諸条件	二人入居可		
損害保険	要 23,000円(2年)		
保証会社	必須 保証会社必須/～50%		
備考	■入居中サポート/21450円 ■抗菌代/17600円 ■事務手数料/11000円 ■保証会社必須/～50% ■保険/23000円 ■鍵費用/22000円 ■契約期間(2年普借)※違約金有☆AZPの賃料+1万円でスーパーゼロプラン適用★0		

※図面と異なる場合は現況を優先となります。

新宿本店

新宿区新宿3-21-4新宿ニュータワービル1階
TEL: 03-6279-2032



みずのべや
水商売のお部屋



あずま通り店

新宿区歌舞伎町1-8-3良川ビル2階
TEL: 03-6205-5732

ZOOM南麻布 704

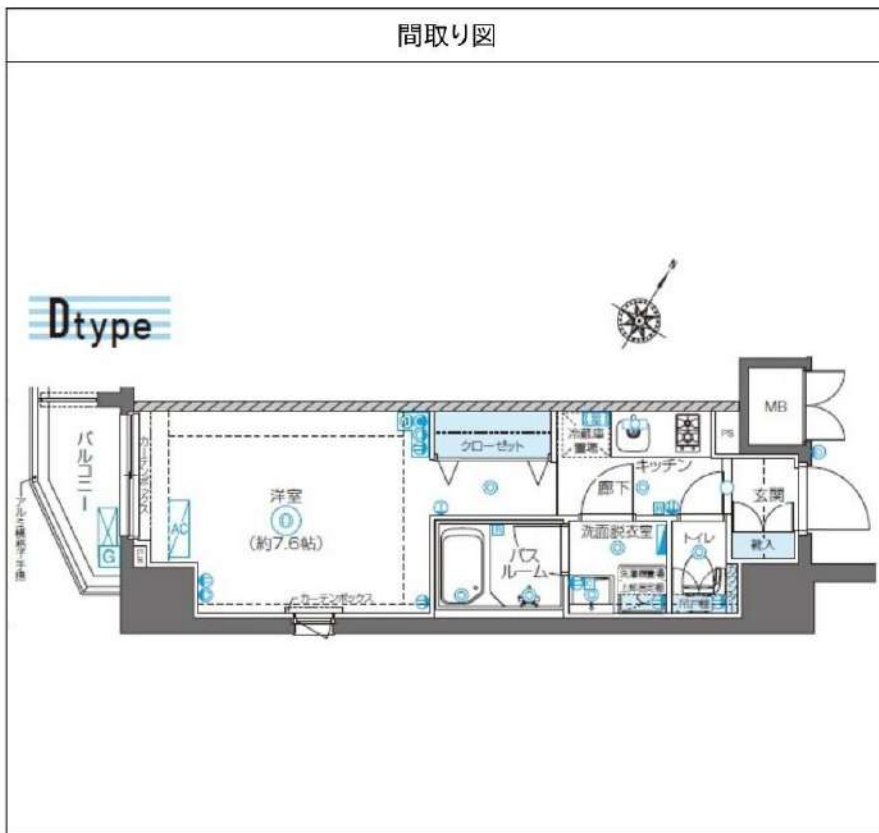
物件種別	間取り	賃料	管理費等
マンション	1K	145,000円	10,000円

敷金/保証金	145,000円	礼金/権利金	145,000円
敷引/償却金		更新料	1ヶ月(新賃料)
更新事務手数料			
その他費用	<small>[-一時金] 鍵交換費用(税込): 33,000円 [月次費用] 家財保険+付帯サービス(税込): 1,735円 (備考) ■契約時: 当月分+翌月分の賃料・管理費をお支払い頂きます ■ペット飼育時: 敷金1ヶ月追加(別途飼育相則参照・要申請書) ■解約時: ルームクリーニング費用及び借主負担分の原状回復費用をお支払い頂きます</small>		
物件所在地	東京都港区南麻布1丁目6-32		
交通	東京メトロ南北線 麻布十番駅 徒歩4分 都営大江戸線 麻布十番駅 徒歩4分 都営三田線 白金高輪駅 徒歩12分		
間取り詳細	7階: 洋室 7.60畳		
構造	鉄筋コンクリート 7階 / 9階建		
面積	26.10㎡	向き	南西
築年月	2016年5月20日	契約期間	普通借家契約 2年
退去日	2024年12月31日	入居時期	2025年1月下旬
駐車場	要問合せ 駐輪場		
設備	2口ガス 独立洗面台 脱衣室 浴室換気乾燥機 追焚 温水洗浄便座 エアコン 角部屋 二面採光		
入居諸条件	ペット可		
損害保険			
保証会社	必須 トーシンライフ、オリコフォレントインシュア、全保連/保証料: 初回=賃料等×50%、月額=賃料等×1%		
備考	■民泊利用不可 ■駐輪場: 月額500円(契約時2年間一括払い※台数要確認) ■部屋タイプ:D ■外国籍相談可(申込条件: 在留カード必須、日本語読み書き出来る方、連帯保証人必須: 日本人又は永住者) ■一部法人保証会社未加入時: 敷金・礼金を各1ヶ月追加 ◆内見予約は『スマート内覧』◆		

外観



その他



※図面と異なる場合は現況を優先となります。

新宿本店 新宿区新宿3-21-4新宿ニュータワービル1階
TEL: 03-6279-2032



みずべや
水商売のお部屋



あずま通り店 新宿区歌舞伎町1-8-3良川ビル2階
TEL: 03-6205-5732