

貸マンション

東あずま駅

GENOVIA 亀戸水神 skygarden(ジェノヴィアカメイドスイジン スカイガーデン) 111

間取り
1K

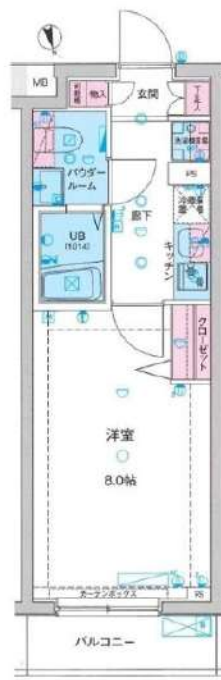
専有面積
25.75㎡

築年月
2017年03月



チェックポイント！

バイク置場有,駐輪場有,主要採光面：北向き,ペット相談 小型犬可 猫可,外観タイル張り,常時ゴミ出し可能,角部屋,24時間換気システム,B・T別,浴室乾燥機,トイレ,温水洗浄便座,ガスコンロ付,2口コンロ,システムキッチン,クローゼット,シューズボックス,室内洗濯機置場,洗濯機置場,都市ガス,フローリング,エアコン,C,S,B S端子,オートロック,モニターインターホン,防犯カメラ,バルコニー,エレベーター,宅配BOX



物件種目	貸マンション
最寄駅	東あずま
間取タイプ	1K
賃貸条件	賃料 76,500円
	礼金なし 敷金なし 保証金なし

物件所在地	東京都墨田区立花1丁目 30-14		
交通	東武亀戸線 東あずま 徒歩7分		
建物	建物名	GENOVIA 亀戸水神 skygarden(ジェノヴィアカメイドスイジン スカイガーデン) 111	
	構造・規模	RC 5階建/1階部分	
	使用部分積	25.75㎡	
	間取内訳		
築年月	2017年03月	契約期間	1年
管理費等	10,000円/月 共益費なし 雑費なし		
駐車場	なし		
現況	居住中	入居可能時期	2025年1月中旬予定
設備	B・T別,浴室乾燥機,トイレ,温水洗浄便座,ガスコンロ付,2口コンロ,システムキッチン,クローゼット,シューズボックス,室内洗濯機置場,洗濯機置場,都市ガス,フローリング,エアコン,C S,B S端子,オートロック,モニター付インターホン,防犯カメラ,バルコニー,エレベーター,宅配BOX		
保険等	要 1年10,000円		
備考	★諸条件はレイنزの図面が優先となります★ 契約事務手数料：3,300円 消臭除菌代：8,800円 あんしんサポートα(1年間)：16,500円/年 更新料：新賃料 0.5ヶ月 賃貸保証：加入要 初回契約時：50% 月額：1%、月額プラン(月額賃料総額の3%) /初回・年間保証料なしも選択可 利用駅1：東武亀戸線 亀戸水神 徒歩8分 利用駅2：J R総武・中央線行線 亀戸 徒歩17分		

新宿本店 新宿区新宿3-21-4新宿ニューワークビル1階
TEL：03-6279-2032



みずべや
水商先のお部屋



あずま通り店 新宿区歌舞伎町1-8-3良川ビル2階
TEL：03-6205-5732

貸マンション

曳舟駅

Rising place向島 404

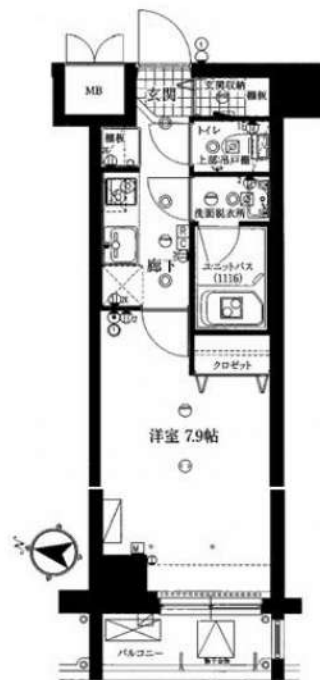
間取り
1K

専有面積
25.66㎡

築年月
2012年06月

チェックポイント！

外観タイル張り,分譲タイプ,B・T別,シャワー,浴室乾燥機,トイレ,洗面所,洗面台,洗面所独立,ガスコンロ付,2口コンロ,システムキッチン,収納スペース,シューズボックス,室内洗濯機置場,洗濯機置場,給湯,都市ガス,フローリング,冷房,暖房,エアコン,オートロック,モニタ付オートロック,モニタ付インターホン,防犯カメラ,24時間セキュリティ,バルコニー,エレベーター,宅配BOX



物件種目	貸マンション
最寄駅	曳舟
間取タイプ	1K
賃貸条件	賃料 78,000円 礼金なし 敷金なし 保証金1ヶ月

物件所在地	東京都墨田区向島5丁目47-1		
交通	東武伊勢崎・大師線 曳舟 徒歩9分		
建物	建物名	Rising place向島 404	
	構造・規模	RC 7階建/4階部分	
	使用部分積	25.66㎡	
	間取内訳		
築年月	2012年06月	契約期間	2年
管理費等	なし 共益費 12,000円/月		
駐車場			
現況	居住中 2024年11月27日退去予定	入居可能時期	2025年1月中旬予定
設備	B・T別,シャワー,浴室乾燥機,トイレ,洗面所,洗面台,洗面所独立,ガスコンロ付,2口コンロ,システムキッチン,収納スペース,シューズボックス,室内洗濯機置場,洗濯機置場,給湯,都市ガス,フローリング,冷房,暖房,エアコン,オートロック,モニタ付オートロック,モニタ付インターホン,防犯...		
保険等	要 2年20,000円		
備考	保証金償却:更新時1ヶ月 その他償却条件:※契約時全額償却 更新料:新賃料1ヶ月 賃貸保証:加入要 保証会社利用料、 総賃料の50% 鍵交換代等:有 25,300円~ 利用駅1:東武亀戸線 曳舟 徒歩10分 利用駅2:東武伊勢崎・大師線 東向島 徒歩13分		

新宿本店

新宿区新宿3-21-4新宿ニュータウンビル1階
TEL: 03-6279-2032



みずべや
水商売のお部屋



あずま通り店

新宿区歌舞伎町1-8-3良川ビル2階
TEL: 03-6205-5732

DIPS墨田RIVERSIDE

号室	賃料
101	80,000円

管理費	6,000円		
敷金	1ヶ月	礼金	1ヶ月
所在地	東京都墨田区 東墨田2丁目27-2		
交通	京成押上線 八広 徒歩7分		
構造	鉄筋コンクリート(RC造) 5階建		
専有面積	25.52㎡	開口部方位	南
総戸数	37戸	間取り	1K
築年月	2016/11	契約期間	2年
入居日	1月中旬 12/28退去		
設備等	都市ガス, 公共下水, 独立洗面台, オートロック, 宅配BOX, TVドアホン, 防犯カメラ, 温水洗浄便座, 浴室乾燥機, B・T別, 洗濯機置き場室内, ガスコンロ, コンロ2口, エレベーター, エアコン, 角部屋, 外国人相談, ペット相談		
備考	建物管理会社: 日本コミュニティー TEL: 03-5366-1222 駐車場・駐輪場・バイク置場・インターネット等の共用設備は建物管理会社へご確認下さい。 駐車場: 有/駐輪場: 有/バイク置場: 有 ペット飼育時: 敷金1カ月積増(償却) 賃料引落手数料(月額): 440円(税込) 鍵交換料: 22,000円(税込) 保険料: 18,000円 2年		



図面が現状と異なる場合は現状優先とします。
更新料:新賃料の1.5ヶ月分

- 保証会社必須
- 日本国籍の方: 初回保証料【賃料+管理費】の50%
- 外国籍の方: 初回保証料【賃料+管理費】の70%
- (更新保証料: 1年ごと10,000円)
- ※学生特典: 初回・更新保証料無料(日本国籍の方)
- ※海外審査可能(外国籍の方)

- 申込時必要書類
- 日本国籍の方: 顔写真付身分証・保険証
- 外国籍の方: 在留カード・パスポート(顔写真ページ)
- ※申込者様の属性により追加書類をご提出いただく場合がございます。

- 入居者安心サポート: 無料
- 弊社営業時間外は、夜間緊急センターと提携しており、24時間365日サポートしております。

新宿本店 新宿区新宿3-21-4新宿ニューパークビル1階
TEL: 03-6279-2032



みずべや
水商売のお部屋



あずま通り店 新宿区歌舞伎町1-8-3良川ビル2階
TEL: 03-6205-5732

新築貸マンション

八広駅

アイル押上ノース 302

間取り
1K

専有面積
25.76㎡

築年月
2024年08月

新築

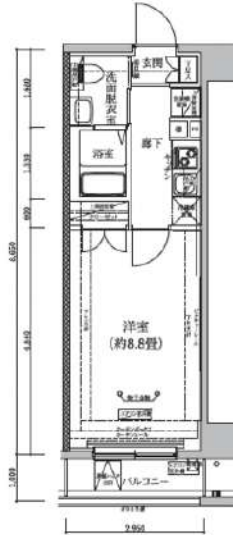
チェックポイント！

バイク置場有,駐輪場有,主要採光面：南向き,法人契約希望,社宅可,事務所使用不可,SOHO使用不可,D I Y不可,ペット相談 小型犬可猫可(いずれか一匹),単身者限定,常時ゴミ出し可能,分譲タイプ,24時間換気システム,B・T別,シャワー,浴室乾燥機,トイレ,温水洗浄便座,洗面台,システムキッチン,収納スペース,クローゼット,シューズボックス,照明器具,室内洗濯機置場,フローリング,冷房,暖房,エアコン,インターネット使用料無料,オートロック,モニタ付インターホン,防犯カメラ,バルコニー,エレベーター,宅配BOX

BTYPE Standard 1K

Room Number /202,302,402

※住戸専有面積/25.76㎡ ※バルコニー面積/2.95㎡
※面積合計/28.71㎡



物件種目	新築貸マンション
最寄駅	八広
間取タイプ	1K
賃料条件	賃料 83,000円
	礼金なし 敷金なし 保証金なし

物件所在地	東京都墨田区八広6丁目 58-7		
交通	京成押上線 八広 徒歩6分		
建物	建物名	アイル押上ノース 302	
	構造・規模	RC 7階建/3階部分	
	使用部分積	25.76㎡	
	間取内訳	洋 8.8	
築年月	2024年08月	契約期間	2年
管理費等	なし 共益費 20,000円/月		
駐車場			
現況	空家	入居可能時期	即時
設備	B・T別,シャワー,浴室乾燥機,トイレ,温水洗浄便座,洗面台,システムキッチン,収納スペース,クローゼット,シューズボックス,照明器具,室内洗濯機置場,フローリング,冷房,暖房,エアコン,インターネット使用料無料,オートロック,モニタ付インターホン,防犯カメラ,バルコニー,エレベーター...		
保険等	要 2年16,800円		
備考	更新料:新賃料 1.5ヶ月 賃貸保証:加入要 総賃料の50%~、更新事務手数料:10,000円/年		

新宿本店 新宿区新宿3-21-4新宿ニュータウンビル1階
TEL: 03-6279-2032



みずべや
水商売のお部屋



あずま通り店 新宿区歌舞伎町1-8-3良川ビル2階
TEL: 03-6205-5732

FOR RENT

グラントゥルス両国 502号室

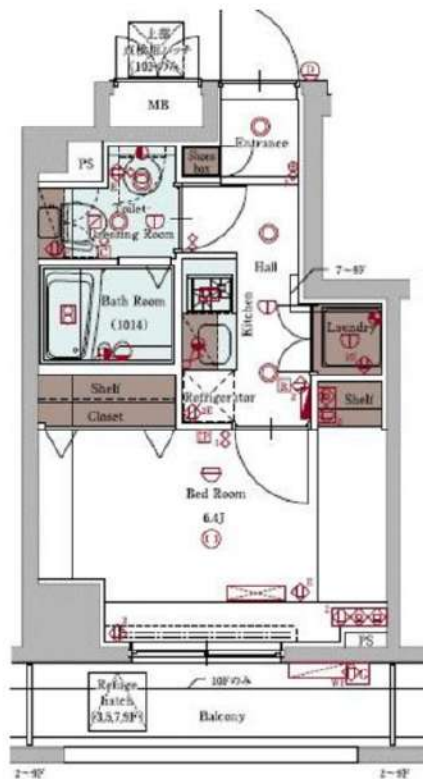
都営大江戸線両国駅 徒歩5分

総武線両国駅 徒歩8分
都営新宿線森下駅 徒歩10分
分譲賃貸マンションインターネット
無料

南向き

TVモニター付
オートロック浴室
乾燥機共用部
VR内見専有部
VR内見ペット飼育可能
犬・猫(小型2匹まで)※保証金
1ヶ月追加宅配
ボックス付レンタル
ポート有

Kitchen



※図面と現況が異なる場合は、現況を優先致します。

専有部のVR内見はマンション内の別タイプの別部屋です。
間取り・建具の色等が実際の部屋と異なる場合があります。

賃料	90,000円	管理費	10,000円
間取	1K	専有面積	壁芯22.02㎡
保証金	1ヵ月	礼金	0ヵ月
敷金	0ヵ月	更新料	1ヵ月

住居表示	東京都墨田区緑2丁目13-18		
建築構造	鉄筋コンクリート地上10階	所在階	5階
入居日	相談	建物竣工	2007年11月
現況	居住中	退去予定日	2024年11月30日
ペット飼育	可能	くらしど24	2年16,500円
火災保険料	少額短期保険 2年18,000円~	鍵交換代	22,000円

設備	オートロック	温水洗浄便座	エレベーター付	バストイレ別	防犯カメラ設置	宅配ボックス付き
	ペット可	エアコン付	インクジェット	防音乾燥機	2口コンセント	リモコン収納

備考	<ul style="list-style-type: none"> ■インターネット「Ucom光」(無料) ■保証会社必須 ■解約2ヶ月前予告 ■短期解約違約金有 ■ペット飼育の場合保証金1ヶ月追加 ■入居審査後、インターネット・電気・ガス・水道のご利用に関し、業者よりお電話させていただきます。 ■駐輪場・駐車場等の確認は共用部管理会社へお問い合わせください。 ■共用部管理会社：(株)日本コミュニティー 03-5366-1222 		
----	--	--	--

保証会社	【初回】賃料+管理費合計の50%	50,000円
第1候補	【月次】賃料+管理費合計の1.5%	1,500円

短期違約金	1年未満：総賃料2ヶ月分 (200,000円)
	2年未満：総賃料1ヶ月分 (100,000円)

原状回復
要項

- 貸室内の清掃(基本料金(別途消費税)~30㎡:48,000円、~50㎡:63,000円、~60㎡:73,000円、61㎡~:専有面積に応じる)
- エアコンクリーニング(1台:13,000円税別)
- ペット飼育可能物件の場合はペット飼育のお客様退去時、消臭消毒費用(15,000円税別)はご負担いただきます。
- 保証金は貸主受領時に全額償却されます。預かり金ではありません。退去時原状回復で借主が負担すべき費用の内、保証金の額までは貸主負担に変更することし、借主への請求から差し引かれます。

新宿本店 新宿区新宿3-21-4新宿ニュータウンビル1階
TEL:03-6279-2032みずまば
水商売のお部屋あすま通り店 新宿区歌舞伎町1-8-3良川ビル2階
TEL:03-6205-5732

貸マンション

両国駅

アルテシモリーノ(アルテシモリーノ) 301

間取り
1K

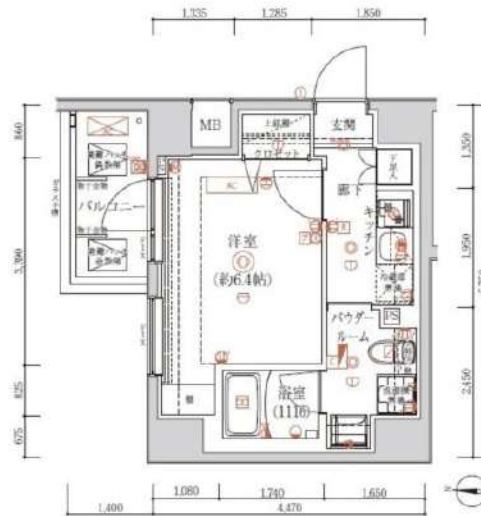
専有面積
25.70㎡

築年月
2019年01月



チェックポイント！

駐輪場有,主要採光面：北向き,事務所使用不可,楽器不可,ペット相談,ルームシェア不可,二人入居可,デザイナーズ,外観タイル張り,角部屋,24時間換気システム,B・T別,シャワー,浴室暖房,浴室乾燥機,トイレ,温水洗浄便座,洗面台,洗面所独立,ガスコンロ可,2口コンロ,システムキッチン,収納スペース,クローゼット,シューズボックス,室内洗濯機置場,洗濯機置場,給湯,都市ガス,フローリング,冷房,暖房,エアコン,C S,B S端子,C A T V,インターネット使用料無料,ダブルロックドア,オートロック,モータ付オートロック,ディンプルキー,防犯カメラ,バルコニー,エレベーター,宅配BOX



物件種目	貸マンション
最寄駅	両国
間取タイプ	1K
賃料条件	賃料 94,000円 礼金1ヶ月 敷金なし 保証金なし

物件所在地	東京都墨田区緑2丁目5-13		
交通	都営大江戸線 両国 徒歩7分		
建物	建物名	アルテシモリーノ(アルテシモリーノ) 301	
	構造・規模	RC 9階建/3階部分	
	使用部分積	25.70㎡	
	間取内訳	洋室6.4畳	
築年月	2019年01月	契約期間	2年
管理費等	15,000円/月 共益費なし 雑費なし		
駐車場			
現況	居住中	入居可能時期	2024年12月17日予定
設備	B・T別,シャワー浴室暖房浴室乾燥機,トイレ,温水洗浄便座,洗面台洗面所独立,ガスコンロ可,2口コンロ,システムキッチン,収納スペース,クローゼット,シューズボックス,室内洗濯機置場,洗濯機置場,給湯,都市ガス,フローリング,冷房,暖房,エアコン,C S,B S端子,C A T V,インタ...		
保険等	要 2年20,000円		
備考	クリーニング代77,000円(退去時) 短期解約違約金あり:1年未満解約時、賃料1ヶ月分 24時間緊急サポート:22,000円 事務手数料:11,000円 鍵交換代:27,500円 更新料:新賃料1ヶ月 賃貸保証:加入要<エボス>初回保証料50%(月額保証料800円)<ジェイリース>初回保証料50%(月額保証料800円)<あんしん保証>初回保証料50%(月額保証料900円)※外国籍プラン:初回保証料100% 利用駅1:都営新宿線 森下 徒歩8分 利用駅2:都営大江戸線 森下 徒歩8分		

新宿本店

新宿区新宿3-21-4新宿ニューワールドビル1階
TEL:03-6279-2032



みずべや
水商売のお部屋



あずま通り店

新宿区歌舞伎町1-8-3良川ビル2階
TEL:03-6205-5732

貸マンション

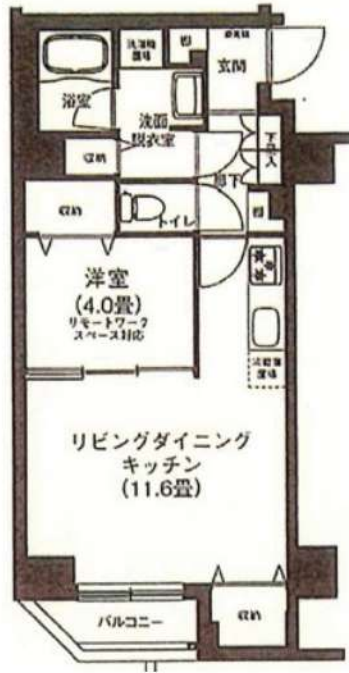
東向島駅

アイル プレミアム押上ノルド 105

間取り
1LDK

専有面積
42.44㎡

築年月
2023年10月



築後未入居

チェックポイント！

バイク置場有,駐輪場有,主要採光面：西向き,法人契約希望,社宅可,事務所使用不可,SOHO使用不可,D I Y不可,ペット相談 小型犬可 猫可(いずれか一匹),二人入居可,常時ゴミ出し可能,分譲タイプ,角部屋,24時間換気システム,B・T別,シャワー,浴室乾燥機,トイレ,温水洗浄便座,洗面所独立,システムキッチン,収納スペース,全居室収納,クローゼット,シューズボックス,照明器具,室内洗濯機置場,フローリング,冷房,暖房,エアコン,インターネット使用料無料,オートロック,モニタ付インターホン,シャッター二重戸,防犯カメラ,バルコニー,エレベーター,宅配BOX



物件種目	貸マンション
最寄駅	東向島
間取タイプ	1LDK
賃貸条件	賃料 148,000円 礼金1ヶ月 敷金なし 保証金なし

物件所在地	東京都墨田区東向島4丁目 27-2		
交通	東武伊勢崎・大師線 東向島 徒歩4分		
建物	建物名	アイル プレミアム押上ノルド 105	
	構造・規模	RC 7階建/1階部分	
	使用部分積	42.44㎡	
	間取内訳	洋4 LDK 11.6	
築年月	2023年10月	契約期間	2年
管理費等	なし 共益費 28,000円/月		
駐車場			
現況	空家	入居可能時期	即時
設備	B・T別,シャワー浴室乾燥機,トイレ,温水洗浄便座,洗面所独立,システムキッチン,収納スペース,全居室収納,クローゼット,シューズボックス,照明器具,室内洗濯機置場,フローリング,冷房,暖房,エアコン,インターネット使用料無料,オートロック,モニタ付インターホン,シャッター二重戸,防犯...		
保険等	要 2年16,800円		
備考	・海外審査可能(母国の未成年不可) 更新料:新賃料 1.5ヶ月 賃貸保証:加入要 総賃料の50%~、更新事務手数料:10,000円/年 利用駅1:京成押上線 京成曳舟 徒歩7分 利用駅2:東武伊勢崎・大師線 曳舟 徒歩8分		

新宿本店 新宿区新宿3-21-4新宿ニュータウンビル1階
TEL:03-6279-2032



みずべや
水商売のお部屋



あずま通り店 新宿区歌舞伎町1-8-3良川ビル2階
TEL:03-6205-5732