

クレイシア旗の台

号室	賃料
703	77,000円

無料インターネットはギガプライズのみ利用可



写真はイメージです。
 ※残置物で居室部分に床暖房有※
 ※民泊利用不可※
 ※ペット飼育不可※

保証会社加入必須

- I、新日本信用保証
 - ①初回賃料総額4.0% (年額1万円)
 - ②初回賃料総額8.0% (年額無)
 - ③学生プラン初回3万円4年間年額無 (5年目~年額1万円)※要学生証コピー
口座振替手数料216円(税込)/月
- II、クレディセゾン
 - ①初回賃料総額4.0% (年額1万円更新)
※賃料(管理費込)が15万円以上年額1.4万円
 - ②学生プラン初回1.5万円年額1万円※要学生証コピー

分譲賃貸マンション
 インターネット無料!・追焚機能付バス



図面が現状と異なる場合は現状優先とします。
 更新料:新賃料の1ヶ月分

管理費	12,000円		
敷金	1ヶ月	礼金	1ヶ月
所在地	東京都品川区 旗の台6丁目27-9		
交通	東急大井町線 旗の台 徒歩3分 東急目黒線 洗足 徒歩8分		
構造	鉄骨鉄筋コンクリート(SRC造)12階建		
専有面積	20.68㎡	開口部方位	南東
総戸数	33戸	間取り	1K
築年月	2011/03	契約期間	2年
入居日	12月下旬 11/30退去(入居中)		
設備等	都市ガス, 公共下水, 宅配BOX, バス・トイレ別, 浴室乾燥機, 追い焚き機能, 室内洗濯機置き場, 角部屋, ガスコンロ, コンロ2口, バルコニー, エレベーター, エアコン, 防犯カメラ, 温水洗浄便座, ネット無料, グリル, 2面採光, ペアサッシ, モニタ付オートロック, ゴミ置場, シリンダーキー(ディンプル), ダブルロックキー, 24時間緊急通報システム		
備考	※365日以内の解約の場合、短期解約違約金 賃料(管理費込)1ヶ月分 ※更新事務手数料:新賃料の0.5ヶ月分 ※ルームクリーニング代(退去時支払):38,500円(税込) FAST ASSIST24/月額:850円(税込) 室内除菌消臭代:5,500円(税込) 鍵交換料:30,800円(税込) 保険料:20,000円/2年 解約予告:1ヶ月前		

新宿本店 新宿区新宿3-21-4新宿ニートーワビル1階
 TEL:03-6279-2032



みずべや
 水商売のお部屋



あずま通り店 新宿区歌舞伎町1-8-3良川ビル2階
 TEL:03-6205-5732

ジュエル大森山王 204号室

1K

79,000円

管理費 9,000円

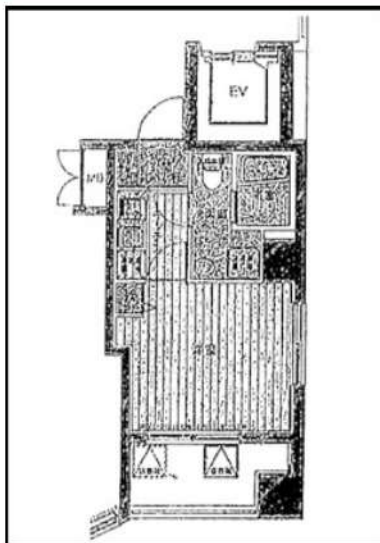
礼金 1ヶ月

敷金 無

JR京浜東北線「大森」徒歩9分

京急本線「平和島」徒歩15分

京急本線「大森海岸」徒歩20分



- オートロック
- モニター付きインターホン
- 宅配BOX
- ダブルロック
- 浴室乾燥機
- 独立洗面台
- BT別
- システムキッチン
- 都市ガス
- 設置済ガスコンロ設置済
- 2F以上
- バルコニー
- 室内洗濯機置場
- エアコン
- EV

所在	東京都大田区山王3丁目14-18		
間取詳細			
構造・階建	RC 2階 / 9階建		
専有面積	20.58㎡	物件種別	マンション
築年月	2005年1月	開口向き	
入居時期	相談	更新料	1ヶ月(新賃料)
損保	要 20,000円 2年	連帯保証人	要
契約期間	普通借家2年		
保証会社	(ミライズインシュア) 保証料(初回契約時)50%、保証料(更新時)12000円、エルズサポート・いえらぶパートナーズ利用可		
駐車場		駐輪場	
入居諸条件	外国人可、ペット相談		
その他費用	鍵交換費用33,000円、ハウスクリーニング52,800円(退去時)、24時間駆け付けサポート1,100円(月額)、契約事務手数料11,000円		
周辺施設	MEGAドン・キホーテ大森山王店まで315m、まいばすけっと環七春日橋店まで103m、セブンイレブン大田区山王春日橋店まで117m、ファミリーマート環七南		
設備	都市ガス、宅配ボックス、浴室乾燥機、バストイレ別、エレベーター1基、室内洗濯機置き場、エアコン付き、システムキッチン、TVモニター付インターホン、オートロック、ダブルロック、バルコニー、クローゼット		
備考	特約:1年未満解約の場合は短期解約違約金 総賃料1ヶ月分、更新事務手数料:新賃料0.3ヵ月分(税別)、解約予告1ヵ月前・大手法人諸条件相談可能☆11月7日退去予定		

※最新の空室・申込状況はイタンジにてご確認ください

※掲載情報と現状が異なる場合は現状が優先となります

新宿本店

新宿区新宿3-21-4新宿ニートワークビル1階
TEL: 03-6279-2032



みずべや
水商売のお部屋



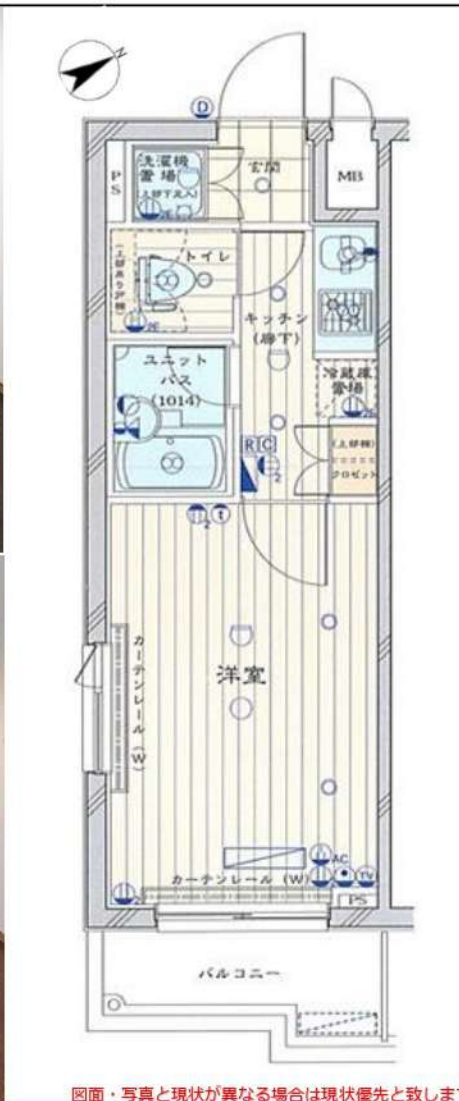
あずま通り店

新宿区歌舞伎町1-8-3良川ビル2階
TEL: 03-6205-5732

ループル大崎参番館

号室	賃料	管理費	敷金	礼金	保証金
302	82,000円	10,000円	0ヶ月	0ヶ月	1ヶ月
交通	東急大井町線 「下神明」駅徒歩 7分		JR山手線 「大崎」駅徒歩 11分		JR京浜東北・根岸線 「大井町」駅徒歩 15分

大崎駅・大井町駅徒歩圏内 閑静な住宅街



図面・写真と現状が異なる場合は現状優先と致します

概要	所在地	〒141-0033 東京都品川区西品川1-13-13			
	構造	鉄筋コンクリート造 地上5階建			
条件	築年数	2009年4月	契約形態	普通契約2年	
	専有面積	20.25㎡	間取り	1K	
	火災保険料【2年間】	2,000円(税別)/月額	間取り	10,000円(税別)	
	24時間緊急対応料		事務手数料	新賃料1.5ヶ月分 契約2年間	
	保証会社(必須)	月額保証料: 総賃料の1% (最低1000円) ※にじいるライフ利用時 別途 引落手数料500円(税別) ※年更新料無 初回保証料: 総賃料×50% ※にじいるライフ利用時 上記は株式会社 にじいるライフ 利用の場合 ※その他保証会社取扱いあり			
専有部分	<ul style="list-style-type: none"> 室内洗濯機置場 インターホン フローリング 二点式ユニットバス 二ロガスコンロ クローゼット エアコン シューズクローゼット バス/トイレ別 				
設備	共有部分	<ul style="list-style-type: none"> エレベーター メールボックス 宅配ボックス BS/CS CATV インターネット (NTT/KDDI/U-NEXT) ※別途契約 敷地内ごみ置き場 オートロックシステム 駐車場 駐輪場 バイク置き場 <small>※空き状況・詳細は建物管理に要確認 (株)TFDコミュニティ TEL: 03-3582-2652</small>			
その他	内見時期	12月1日	入居時期	12月中旬	
	<ul style="list-style-type: none"> 保証金1ヶ月分は契約時償却 短期解約違約金有り (1年未満の場合賃料1ヶ月分) 退去時ハウスクリーニング代請求 建物管理【(株)TFDコミュニティ TEL: 03-3582-2652】 退去日 11/30予定 				
必要書類	申込時	身分証明書			
	契約時	住民票 (3ヶ月以内) 認印 (シヤチハタ不可)			

新宿本店

新宿区新宿3-21-4新宿ニューワールドビル1階
TEL: 03-6279-2032



みずべや
水商売のお部屋



あずま通り店

新宿区歌舞伎町1-8-3良川ビル2階
TEL: 03-6205-5732

アイル大森壹番館 1103号室

JR京浜東北線「大森」駅まで 徒歩5分
京浜急行本線「大森海岸」駅まで 徒歩8分

物件概要

- ◆所在地 : 東京都大田区大森北1-22-11
- ◆構造 : 鉄筋コンクリート造 地上13階建
- ◆築年月 : 平成26(2014)年 1月
- ◆専有面積 : 22.34㎡ ◆バルコニー面積 : 3.60㎡
- ◆間取り : 1K ◆用途 : 住居専用
- ◆総戸数 : 46戸
- ◆建物管理会社: 南海ビルサービス株式会社(03-3547-4102)
※共用部設備・空き状況は上記へお問合せください

契約条件

- ◆敷金 : 1ヶ月 ◆礼金 : 1ヶ月
- ※大手法人等、保証会社未加入の場合は、敷金2ヶ月・礼金2ヶ月
- ◆更新料 : 新賃料1.5ヶ月分
- ◆更新手数料 : 22,000円
- ◆解約予告 : 2ヶ月前
- ◆入居日 : 相談

その他条件

- ※事務手数料: 13,200円
- ※当社指定家財保険加入義務有(新規・更新): 16,800円~(2年間)
- ※鍵交換費用: 27,500円
- ※保証会社加入義務有(賃料と共益費総額の50%~)
次年度以降保証料10,000円~/年(一部、850円~/月 プラン有)
- ※24時間安心サポート加入義務有(2年間): 16,500円
- ※言語対応サービス: 1,500円/月(加入対象者: 外国籍入居者)
- ※退去時基本クリーニング費用: 1,650円/㎡
- ※ペットの飼育不可

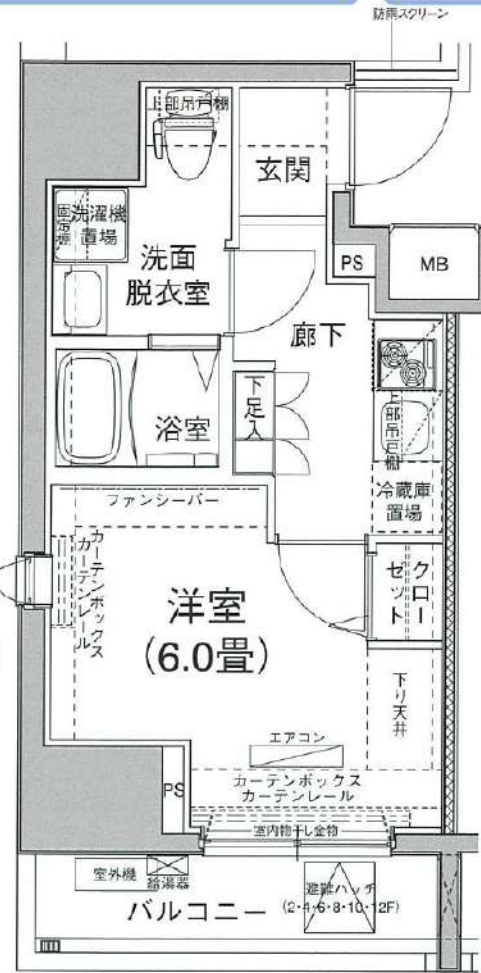
賃料	共益費
89,000円	12,000円

- ※ マイソク内表示、全て税込価格
- ※ 図面と現況が異なる場合は現況を優先と致します。

分譲賃貸マンション

2路線2駅利用可

角部屋



【設備: 専有部】

- ◆エアコン
- ◆温水シャワー洗浄機能便座付きトイレ
- ◆浴室換気乾燥機
- ◆独立洗面台
- ◆システムキッチン
- ◆室内洗濯機置場
- ◆フローリング
- ◆クローゼット
- ◆シューズボックス

【設備: 共用部】

- ◎オートロック
- ◎TVモニター付インターホン
- ◎宅配ロッカー
- ◎エレベーター
- ◎防犯カメラ
- ◎駐輪場
- ◎バイク置場



新宿本店 新宿区新宿3-21-4新宿ニュータワービル1階
TEL: 03-6279-2032



みずべや
水商売のお部屋



あずま通り店 新宿区歌舞伎町1-8-3良川ビル2階
TEL: 03-6205-5732

PREMIUM CUBE 大崎 402

物件種別	間取り	賃料	管理費等
マンション	1K	97,000円	15,000円

【Wi-Fiインターネット無料※シーファイブ】ペット2匹可 高級賃貸マンション

【Wi-Fiインターネット無料※シーファイブ】ペット2匹可 高級賃貸マンション

外観

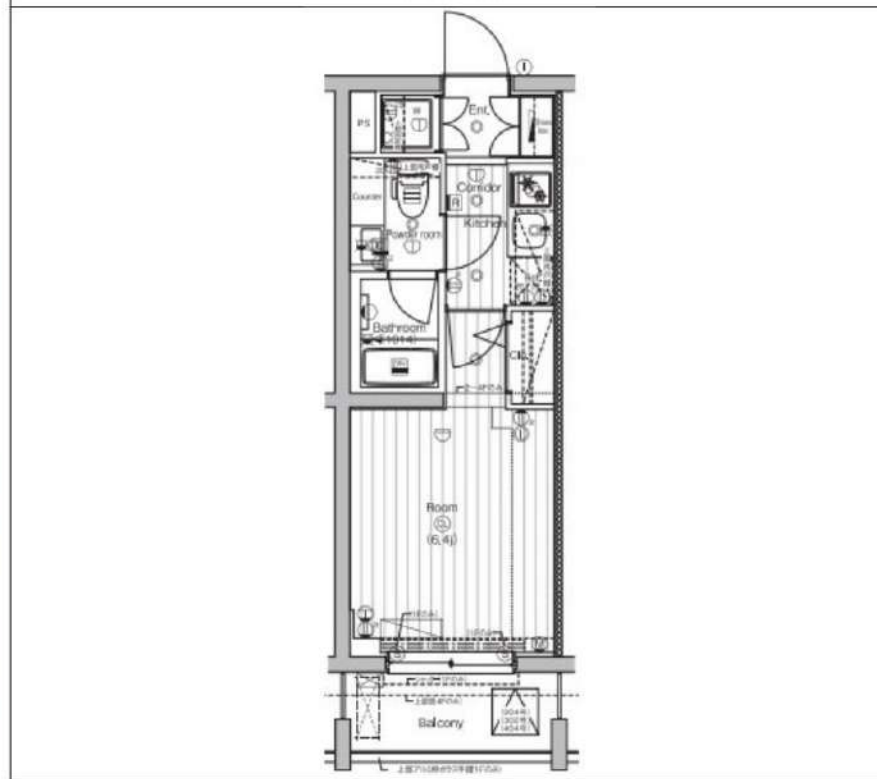


その他



※図面と異なる場合は現況を優先となります。

間取り図



敷金/保証金	97,000円	礼金/権利金	97,000円
敷引/償却金	97,000円	更新料	1.5ヶ月(新賃料)
更新事務手数料			
その他費用			
物件所在地	東京都品川区豊町1丁目2-8		
交通	山手線 大崎駅 徒歩10分 都営浅草線 戸越駅 徒歩11分 東急池上線 戸越銀座駅 徒歩13分		
間取り詳細			
構造	鉄筋コンクリート 4階 / 4階建		
面積	21.00㎡	向き	北東
築年月	2012年5月	契約期間	普通借家契約 2年
退去日		入居時期	2025年1月10日
駐車場	駐輪場		
設備	24時間換気システム, 浴室乾燥, ガス給湯, バス・トイレ別, CS, シャワー, 2口コンロ, ガスキッチン, 温水洗浄便座, エアコン, 室内洗濯機置場, 押入, BS, シューズボックス, モニタ付オートロック, 洗面化粧台, ネット使用料不要, クローゼット, フローリング, トイレ有, ガスコンロ, ユニットバス, バス有, システムキッチン, TVインターホン, デザイナーズ, エレベーター, 外壁タイル張り, 宅配BOX		
入居諸条件	ペット可, 事務所不可, 二人入居可		
損害保険	要 23,000円(2年)		
保証会社	必須 保証会社必須/～50%		
備考	■入居中サポート/21450円 ■抗菌代/17600円 ■事務手数料/11000円 ■保証会社必須/～50% ■保険/23000円 ■鍵費用/22000円 ■契約期間(2年普借)※違約金有☆AZPの賃料+1万円でスーパーゼロプラン適用★0 ■ペット飼育時条件有		

新宿本店 新宿区新宿3-21-4新宿ニュータウンビル1階
TEL: 03-6279-2032



みずいばや
水商売のお部屋



あずま通り店 新宿区歌舞伎町1-8-3良川ビル2階
TEL: 03-6205-5732

ラフィスタ多摩川 402

物件種別	間取り	賃料	管理費等
マンション	1DK	99,000円	15,000円

【インターネット無料※ピーキュービック】ペット可 築浅高級賃貸マンション

【インターネット無料※ピーキュービック】ペット可 築浅高級賃貸マンション

外観



その他



※図面と異なる場合は現況を優先となります。

間取り図



敷金/保証金	0円	礼金/権利金	99,000円
敷引/償却金	0円	更新料	1.5ヶ月(新賃料)
更新事務手数料			
その他費用			
物件所在地	東京都大田区多摩川1丁目18-33		
交通	東急多摩川線 矢口渡駅 徒歩5分 京浜東北線 蒲田駅 徒歩23分 東急池上線 蓮沼駅 徒歩14分		
間取り詳細	DK 5.70畳		
構造	鉄筋コンクリート 4階 / 6階建		
面積	25.52㎡	向き	西
築年月	2019年8月	契約期間	普通借家契約 2年
退去日		入居時期	2025年1月23日
駐車場	駐輪場 バイク置き場		
設備	浴室乾燥, ガス給湯, バストイレ別, CS, シャワー, 2口コンロ, ガスキッチン, 温水洗浄便座, エアコン, 室内洗濯機置場, 押入, BS, モニタ付オートロック, シューズボックス, ネット使用料不要, クローゼット, フローリング, トイレ有, ガスコンロ, ユニットバス, バス有, システムキッチン, 洗面化粧台, TVインターホン, デザイナーズ, エレベーター, 外壁タイル張り, 宅配BOX		
入居諸条件	ペット可, 事務所不可, 二人入居可		
損害保険	要 23,000円(2年)		
保証会社	可 保証会社必須/～50%		
備考	■入居中サポート/21450円 ■抗菌代/17600円 ■事務手数料/11000円 ■保証会社必須/～50% ■保険/23000円 ■鍵費用/22000円 ■契約期間(2年普借) ※違約金有 ☆AZPの賃料+1万円でスーパーゼロプラン適用 ★0 ■ペット飼育時条件有		

新宿本店

新宿区新宿3-21-4新宿ニュータワービル1階
TEL: 03-6279-2032



みずいばや
水商売のお部屋



あずま通り店

新宿区歌舞伎町1-8-3良川ビル2階
TEL: 03-6205-5732

ハーモニーレジデンス東京羽田スカイブリッジ 201

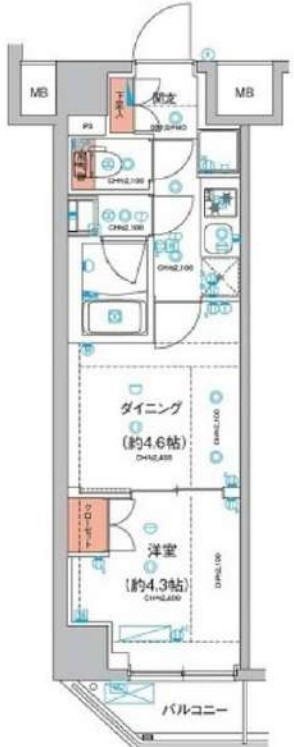
物件種別	間取り	賃料	管理費等
マンション	2K	99,000円	15,000円

【Wi-Fiインターネット無料※ファイバーゲート】高級分譲賃貸マンション ペット飼育可!!

【Wi-Fiインターネット無料※ファイバーゲート】高級分譲賃貸マンション ペット飼育可!!

外観

その他

間取り図


※図面と異なる場合は現況を優先となります。

敷金/保証金	99,000円	礼金/権利金	99,000円
敷引/償却金	99,000円	更新料	1.5ヶ月(新賃料)
更新事務手数料			
その他費用			
物件所在地	東京都大田区羽田6丁目6-2		
交通	京急空港線 穴守稲荷駅 徒歩8分 東京モノレール 天空橋駅 徒歩6分 京急空港線 天空橋駅 徒歩7分		
間取り詳細	洋室 4.30畳		
構造	鉄筋コンクリート 2階 / 7階建		
面積	25.90㎡	向き	北
築年月	2022年8月	契約期間	普通借家契約 2年
退去日		入居時期	2025年1月13日
駐車場	バイク置き場		
設備	24時間換気システム, 浴室乾燥, ガス給湯, バス・トイレ別, CS, シャワー, 2口コンロ, ガスキッチン, 温水洗浄便座, エアコン, 有線放送, 室内洗濯機置場, 押入, BS, CATV, モニタ付オートロック, システムキッチン, ネット使用料不要, クローゼット, フローリング, トイレ有, ガスコンロ, ユニットバス, バス有, シューズボックス, 洗面化粧台, TVインターホン, デザイナーズ, エレベーター, 外壁タイル張り, 風除室, 宅配BOX		
入居諸条件	ペット可, 事務所不可, 二人入居可		
損害保険	要 22,000円(2年)		
保証会社	必須 保証会社必須~50%(最低保証料5万円)		
備考	■入居中サポート/21450円 ■抗菌代/17600円 ■事務手数料/11000円 ■保証会社必須~50%(最低保証料5万円) ■保険/22000円 ■鍵費用/22000円 ■契約期間(2年普借)※違約金有 ☆AZPの賃料+1万円でスーパーゼロプラン適用★0 ■ペット飼育時条件有		

新宿本店

新宿区新宿3-21-4新宿ニューターワビル1階
TEL: 03-6279-2032



みずべや
水商売のお部屋



あずま通り店

新宿区歌舞伎町1-8-3良川ビル2階
TEL: 03-6205-5732

プレミアムキューブ大崎DEUX 701

物件種別	間取り	賃料	管理費等
マンション	1K	106,500円	15,000円

【Wi-Fiインターネット無料!※シーファイブ】ペット2匹可 高級分譲賃貸マンション

【Wi-Fiインターネット無料!※シーファイブ】ペット2匹可 高級分譲賃貸マンション

外観

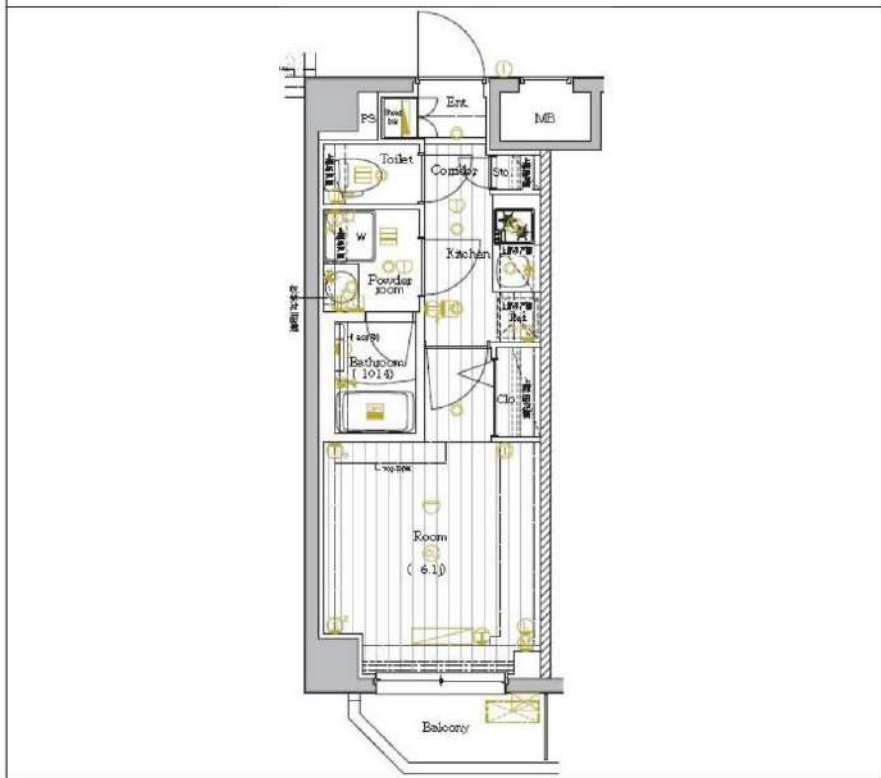


その他



※図面と異なる場合は現況を優先となります。

間取り図



敷金/保証金	106,500円	礼金/権利金	106,500円
敷引/償却金	106,500円	更新料	1.5ヶ月(新賃料)
更新事務手数料			
その他費用			
物件所在地	東京都品川区北品川4丁目9-7		
交通	山手線 大崎駅 徒歩9分 京急本線 北品川駅 徒歩12分 京急本線 新馬場駅 徒歩13分		
間取り詳細			
構造	鉄筋コンクリート 5階 / 5階建		
面積	21.75㎡	向き	南
築年月	2016年3月	契約期間	普通借家契約 2年
退去日		入居時期	2024年11月5日
駐車場	駐輪場 バイク置き場		
設備	浴室乾燥, ガス給湯, バス・トイレ別, CS, 押入, 2口コンロ, ガスキッチン, 温水洗浄便座, エアコン, 室内洗濯機置場, シャワー, BS, モニタ付オートロック, システムキッチン, ネット使用料不要, クローゼット, フローリング, トイレ有, ガスコンロ, ユニットバス, ガスコンロ設置済, バス有, シューズボックス, 洗面化粧台, TVインターホン, デザイナーズ, エレベーター, 外壁タイル張り, 宅配BOX		
入居諸条件	ペット可, 事務所不可, 二人入居可		
損害保険	要 23,000円(2年)		
保証会社	必須 保証会社必須/～50%		
備考	■入居中サポート/21450円 ■抗菌代/17600円 ■事務手数料/11000円 ■保証会社必須/～50% ■保険/23000円 ■鍵費用/22000円 ■契約期間(2年普借) ※違約金有 ☆AZPの賃料+1万円でスーパーゼロプラン適用 ★0 ■ペット飼育時条件有		

新宿本店

新宿区新宿3-21-4新宿ニュータウンビル1階
TEL: 03-6279-2032



みずべや
水商売のお部屋



あずま通り店

新宿区歌舞伎町1-8-3良川ビル2階
TEL: 03-6205-5732