

●先行契約必須●インターネット常時接続無料Wifi付!●敷0!●駐輪場:無

ミハス三軒茶屋 101号室

1K
80,000円

東急田園都市線「駒沢大学」徒歩9分

東急田園都市線「三軒茶屋」徒歩12分

共益費6,000円

礼金 80,000円

敷金 0円

所在	東京都世田谷区上馬1丁目5-14		
間取詳細	洋室5畳		
構造・階建	鉄骨 1階 / 3階建		
専有面積	17.38㎡	物件種別	アパート
築年月	2017年12月1日	開口向き	北東
入居時期	2025年2月下	更新料	1ヶ月(新賃料)
損保	要 20,000円 2年	連帯保証人	不要
契約期間	普通借家2年		
保証会社	(ジェイリース) 保証料(初回契約時)50%、保証料(更新時)10000円、保証料(月額)550円、1年更新		
駐車場	無		
入居諸条件	外国人可、ペット不可、ルームシェア不可		
その他費用	鍵交換費用:14,300円、ハウスクリーニング:33,000円(入居時)、Meiho Plus 24:1,320円(月額)		
周辺施設	まいばすけっと野沢2丁目店まで379m、ファミリーマート上馬交差点前店まで278m、トモズ上馬店まで306m、Seriaマルエツ中里店まで409m、医療法		
設備	インターネット使用料無料、TVモニター付きインターフォン、フローリング、クローゼット、バス・トイレ別室、浴室乾燥機、シャンプードレッサー、ガス給湯、システムキッチン、都市ガス、24H換気システム、BS、CS		
備考	●先行契約必須●学生可(契約名義人は就職している親族に限る)●法人契約:敷金1ヶ月●解約予告2ヶ月前		



※掲載情報と現状が異なる場合は現状が優先となります

新宿本店

新宿区新宿3-21-4新宿ニュータワービル1階
TEL: 03-6279-2032



みずべや
水商売のお部屋



あずま通り店

新宿区歌舞伎町1-8-3良川ビル2階
TEL: 03-6205-5732

●先行契約必須●インターネット常時接続無料Wifi付!●駐輪場:無

ミハス阿佐ヶ谷 106号室

1K

83,000円

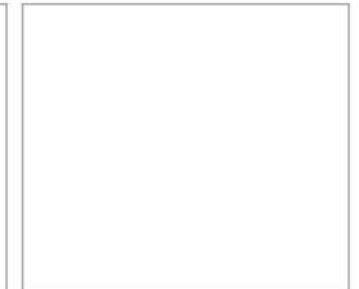
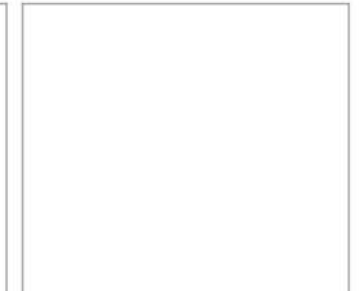
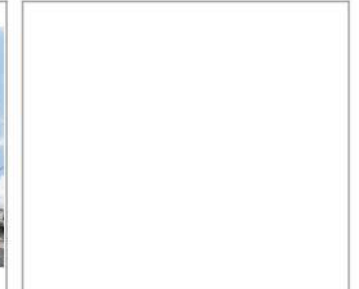
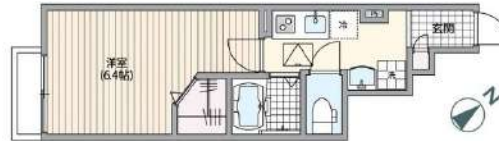
共益費6,000円

礼金 83,000円 敷金 83,000円

JR中央・総武線「阿佐ヶ谷」徒歩7分

JR中央・総武線「高円寺」徒歩10分

所在	東京都杉並区阿佐谷北5丁目1-4		
間取詳細	洋室6.4畳		
構造・階建	鉄骨 1階 / 2階建		
専有面積	21.32㎡	物件種別	アパート
築年月	2017年3月1日	開口向き	南西
入居時期	2025年2月上	更新料	1ヶ月(新賃料)
損保	要 20,000円 2年	連帯保証人	不要
契約期間	普通借家2年		
保証会社	(ジェイリース) 保証料(初回契約時)50%、保証料(更新時)10000円、保証料(月額)550円、1年更新		
駐車場	無		
入居諸条件	外国人可、ペット不可、ルームシェア不可		
その他費用	鍵交換費用:14,300円、Meiho Plus 24:1,320円(月額)		
周辺施設	西友阿佐ヶ谷店まで646m、セブンイレブン阿佐谷北店まで294m、ローソン阿佐ヶ谷南二丁目店まで387m、ウエルシア杉並阿佐谷南店まで413m		
設備	インターネット使用料無料、TVモニター付きインターフォン、フローリング、ベランダ・バルコニー、ウォークインクローゼット、バス・トイレ別室、浴室乾燥機、シャンプードレッサー、ガス給湯、システムキッチン、都市ガス、エアコン1基、24H換気システム		
備考	●先行契約必須●学生可(契約名義人は就職している親族に限る)●法人契約:敷金1ヶ月●解約予告2ヶ月前		



※掲載情報と現状が異なる場合は現状が優先となります

新宿本店 新宿区新宿3-21-4新宿ニューワールドビル1階
TEL: 03-6279-2032



みずべや
水商売のお部屋



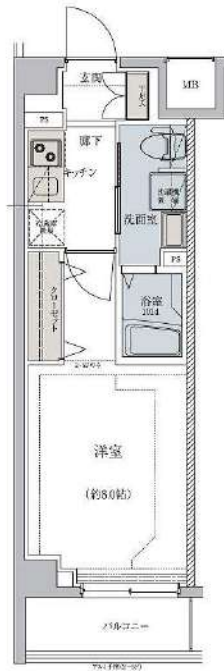
あずま通り店 新宿区歌舞伎町1-8-3良川ビル2階
TEL: 03-6205-5732

レグゼ用賀

101 号室

賃料	共益費	礼金	敷金	償却
99,000 円	15,000 円	1 ヶ月	0 ヶ月	0 ヶ月

【W-Fi インターネット無料! ※ギガプライズ】 ペット可 高級分譲賃貸マンション



建物所在地	東京都世田谷区用賀1丁目14番10号	区分	
交通	東急田園都市線/用賀 徒歩8分 東急大井町線/上野毛 徒歩19分 東急田園都市線/二子玉川 徒歩24分		
構造・規模	鉄筋コンクリート造 地上:5階	種別	マンション
専有面積	25.81 m ²	入居時期	01/14
竣工年月	2016/4/20	方角	北東

賃貸条件	<ul style="list-style-type: none"> ■契約/普通借家契約 ■契約期間/2年 ■解約予告/2ヶ月前 ■更新料/新賃料 1.5ヶ月 ■更新事務手数料 22,000円 (税込) ■短期解約違約金 1年未満の解約時、総賃料の1ヶ月分 	<ul style="list-style-type: none"> ■入居中サポート/21,450円 ■室内抗菌処理代/17,600円 ■事務手数料/11,000円 ■鍵費用/22,000円 ■火災保険/23,000円 ■保証会社加入必須 ルームバンクインシュア 他 ■ペット飼育時共益費 3500円追加※犬・猫いずれか1匹 (成長時50cm以下)
	<ul style="list-style-type: none"> ■指定電力案内有 (契約自由) 	

特約事項	<ul style="list-style-type: none"> ■指定電力案内有 (契約自由)
------	---

設備	<p>システムキッチン、2口ガスキッチン、バス・トイレ別、ユニットバス、温水洗浄付き暖房便座、24換気浴室換・乾・暖、室内洗濯機置場、独立洗面台、洋室、フローリング、エアコン、BS対応、CS110°対応、地デジ対応、インターネット無料、都市ガス、排水(公共下水)、シューズボックス、インターホン(TV)、TVEター付オートロック、エレベータ、バルコニー、宅配ボックス、メールボックス、駐輪場、バイク置場、駐車場(貸出不可)、ペット1匹飼育可</p>
----	--

■口振手数料: ~660円 ■保証会社の更新料: 10,000円~
 ■クリーニング費用 (~30m²/55,000円)
 ■2人以上入居の場合、共益費1,000円増額
 ※上記費用は物件によって異なる場合がございます。詳細は直接お問い合わせください。
 図面と現状が相違する場合、現状優先となります。

新宿本店 新宿区新宿3-21-4新宿ニュータウンワビル1階
TEL: 03-6279-2032



みずほベバ
水商売のお部屋



あずま通り店 新宿区歌舞伎町1-8-3良川ビル2階
TEL: 03-6205-5732

京王線「代田橋」駅 徒歩6分 京王井の頭線「新代田」駅 徒歩6分
京王井の頭線「下北沢」駅 徒歩13分

FR :

クレヴィスタ代田橋 705

東京都世田谷区羽根木1丁目10-16

構造 鉄筋コンクリート8階建

面積 25.50㎡

竣工 2020年7月

間取り 1K

退去予定日：2024/12/15
方角：東



セールスポイント

こだわりで選びたい方におすすめ。世田谷区エリアで住まいをお探しなら「クレヴィスタ代田橋」。収納はシューズボックス・クロゼットなど豊富なので、衣類や履き物の整理がしやすく便利です。防犯カメラが付いているため犯罪への抑止力となり、安全性が高くなります。世田谷区エリアや京王線代田橋付近でお客様のご希望のお部屋が見つかるまで、当社スタッフが全力でサポートさせていただきます。

スマートホーム

スマホアプリ「Space Core」で利用可。お部屋により設置されている機器が異なる場合や、非設置の物件もございますので現地をご確認ください。【機能】①スマートロック②温湿度センサー③室内防犯カメラ④赤外線家電操作機能⑤管理会社とのチャット機能など

※図面と現況が異なる場合は現況優先になります。



▼賃貸借条件

賃料	104,000円
共益費	15,000円
契約期間	2年
更新料	新賃料の1ヶ月
▼その他条件	
ペット	相談
法人	可
外国籍	留学生(語学/専/短) 敷金+1.5 社会人・大学生 敷金+1

※法人(保証会社不可):敷金+2ヶ月/礼金+2ヶ月
※水・風可:敷金+1ヶ月
※2人入居:敷金+1ヶ月
※ペット:小型犬+1ヶ月/猫+1.5ヶ月(償却)
※不動産業者入居不可(連保も不可)
※民泊転貸禁止
※先行申込可・先行契約不可

▼初期費用

敷金	0ヶ月
礼金	0ヶ月
保証:イオースカート	緊急連絡先40%
保証:ルームバンク 口振手数料¥330	緊急連絡先40%
保証:GTN	GTN 外国籍の方エポスグローバルプラン 総額家賃の100% +月次費用 総額家賃の2%
その他月額費用	リビングアシスト総合保険 800円
室内清掃費用	44,000円
鍵交換代	33,000円
その他初期費用	書類作成代: 11,000円
入居時期	予定2025年1月中旬

新宿本店

新宿区新宿3-21-4新宿ニューターワビル1階
TEL: 03-6279-2032



みず key や
水商売のお部屋



あずま通り店

新宿区歌舞伎町1-8-3良川ビル2階
TEL: 03-6205-5732

ブライズ高円寺 212

物件種別	間取り	賃料	管理費等
マンション	1K	104,500円	15,000円

【Wi-Fiインターネット無料(シーファイブ)】築浅高級分譲賃貸マンション 追炊き機能付で快適生活

【Wi-Fiインターネット無料(シーファイブ)】築浅高級分譲賃貸マンション 追炊き機能付で快適生活



敷金/保証金	0円	礼金/権利金	104,500円
敷引/償却金	0円	更新料	1ヶ月(新賃料)
更新事務手数料			
その他費用			
物件所在地	東京都杉並区高円寺北3丁目40-13		
交通	中央線 高円寺駅 徒歩10分 中央線 阿佐ヶ谷駅 徒歩18分 西武新宿線 都立家政駅 徒歩19分		
間取り詳細			
構造	鉄筋コンクリート 2階 / 9階建		
面積	25.70㎡	向き	北
築年月	2022年8月	契約期間	普通借家契約 1年
退去日		入居時期	2024年11月21日
駐車場			
設備	24時間換気システム, 浴室乾燥, ガス給湯, バス・トイレ別, CS, シャワー, 2口コンロ, ガスキッチン, 漏水洗浄便座, エアコン, 室内洗濯機置場, 押入, BS, CATV, 人感照明センサー, モニタ付オートロック, シューズボックス, ネット使用料不要, クローゼット, フローリング, 2F以上, トイレ有, ガスコンロ, ユニットバス, バス有, 追い焚き風呂, システムキッチン, 洗面化粧台, TVインターホン, デザイナーズ, エレベーター, 外壁タイル張り, 風除室, 宅配BOX		
入居諸条件	ペット可, 事務所不可, 二人入居可		
損害保険	要 15,000円 (1年)		
保証会社	必須 保証会社必須/～50%		
備考	<ul style="list-style-type: none"> ■入居中サポート/21450円 ■抗菌代/17600円 ■事務手数料/11000円 ■保証会社必須/～50% ■保険/15000円 ■鍵費用/22000円 ■契約期間(1年普借)※違約金有 ■賃料/更新2回まで賃料5%増額規定あり ■更新料/初回のみ(更新事務手数料別途) ■ペット飼育時条件有 		

※図面と異なる場合は現況を優先となります。

新宿本店 新宿区新宿3-21-4新宿ニュータワービル1階
TEL : 03-6279-2032



みずびや
水商売のお部屋



あずま通り店 新宿区歌舞伎町1-8-3良川ビル2階
TEL : 03-6205-5732

プレミアムキューブ下北沢 302

物件種別	間取り	賃料	管理費等
マンション	1K	133,000円	15,000円

【Wi-Fiインターネット無料!※シーファイブ】ペット可 高級分譲賃貸マンション

【Wi-Fiインターネット無料!※シーファイブ】ペット可 高級分譲賃貸マンション

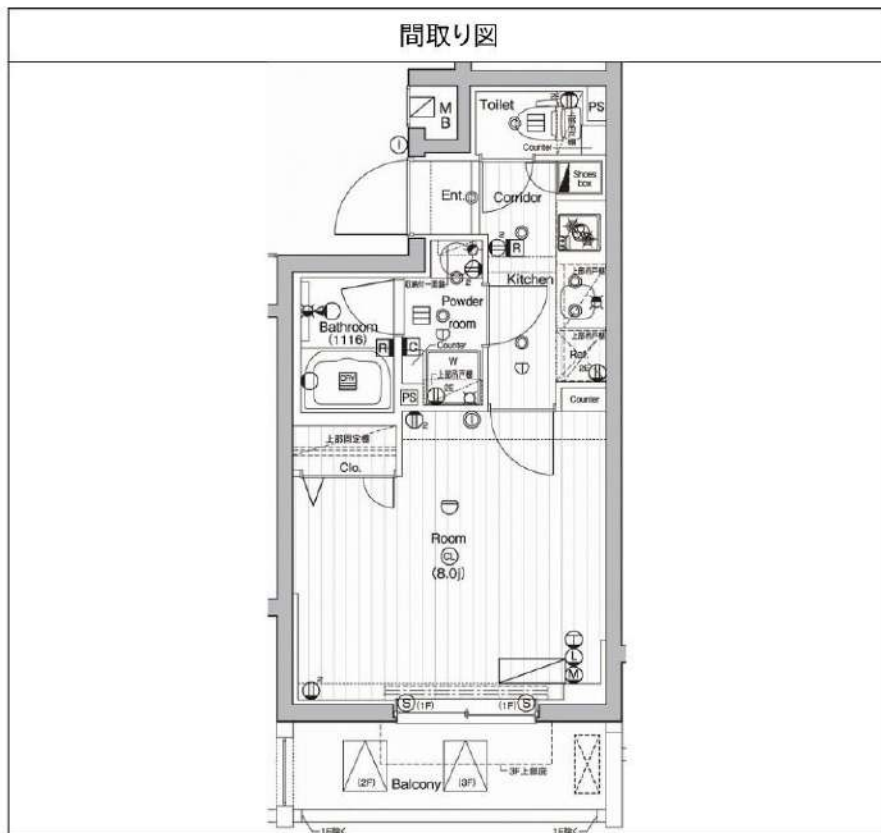
外観



その他



※図面と異なる場合は現況を優先となります。



敷金/保証金	0円	礼金/権利金	0円
敷引/償却金	0円	更新料	1ヶ月(新賃料)
更新事務手数料			
その他費用			
物件所在地	東京都世田谷区北沢3丁目23-5		
交通	京王井の頭線 下北沢駅 徒歩6分 小田急線 東北沢駅 徒歩5分 京王新線 笹塚駅 徒歩15分		
間取り詳細			
構造	鉄筋コンクリート 3階 / 4階建		
面積	25.79㎡	向き	北
築年月	2018年1月	契約期間	普通借家契約 1年
退去日		入居時期	2024年12月26日
駐車場			
設備	浴室乾燥、ガス給湯、バス・トイレ別、CS、押入、2口コンロ、ガスキッチン、温水洗浄便座、エアコン、室内洗濯機置場、シャワー、BS、シューズボックス、モニタ付オートロック、洗面化粧台、ネット使用料不要、クローゼット、フローリング、トイレ有、ガスコンロ、ユニットバス、ガスコンロ設置済、バス有、追い焚き風呂、システムキッチン、TVインターホン、デザイナーズ、エレベーター、外壁タイル張り、宅配BOX		
入居諸条件	ペット可、事務所不可、二人入居可		
損害保険	要 15,000円 (1年)		
保証会社	可 保証会社必須/～50%		
備考	■入居中サポート/21450円 ■抗菌代/17600円 ■事務手数料/11000円 ■保証会社必須/～50% ■保険/15000円 ■鍵費用/22000円 ■契約期間(1年普借)※違約金有 ■賃料/更新2回まで賃料5%増額規定あり ■更新料/初回のみ(更新事務手数料別途) ■ペット飼育時条件有		

新宿本店 新宿区新宿3-21-4新宿ニューターワビル1階
TEL : 03-6279-2032



みざべや
水商売のお部屋



あずま通り店 新宿区歌舞伎町1-8-3良川ビル2階
TEL : 03-6205-5732