

# エクセリア川崎 502

物件種別	間取り	賃料	管理費等
マンション	1K	75,000円	15,000円

**【インターネット無料!※伊藤忠ケーブルシステム】ペット可 高級分譲賃貸マンション♪**

【インターネット無料!※伊藤忠ケーブルシステム】ペット可 高級分譲賃貸マンション♪

外観	間取り図
その他	

※図面と異なる場合は現況を優先となります。

敷金/保証金	0円	礼金/権利金	75,000円
敷引/償却金	0円	更新料	1.5ヶ月(新賃料)
更新事務手数料			
その他費用			
物件所在地	神奈川県川崎市川崎区小川町13-5		
交通	京浜東北線 川崎駅 徒歩6分 京急本線 京急川崎駅 徒歩8分 南武線 八丁畷駅 徒歩11分		
間取り詳細			
構造	鉄筋コンクリート 5階 / 11階建		
面積	19.64㎡	向き	南西
築年月	2008年1月	契約期間	普通借家契約 2年
退去日		入居時期	2024年12月10日
駐車場	駐輪場		
設備	浴室乾燥、内装コンクリート打ち、ガス給湯、バス・トイレ別、CS、押入、2口コンロ、ガスキッチン、温水洗浄便座、エアコン、室内洗濯機置場、シャワー、BS、CATV、モニター付オートロック、洗面化粧台、ネット使用料不要、フローリング、トイレ有、ガスコンロ、ユニットバス、ガスコンロ設置済、ディンプルキー、バス有、システムキッチン、TVインターホン、デザイナーズ、エレベーター、外壁タイル張り、毛配BOX		
入居諸条件	ペット可、事務所不可、二人入居可		
損害保険	要 21,000円(2年)		
保証会社	必須 保証会社必須/～50%		
備考	■入居中サポート/21450円 ■抗菌代/17600円 ■事務手数料/11000円 ■保証会社必須/～50% ■保険/21000円 ■鍵費用/22000円 ■契約期間(2年普借)※違約金有☆AZPの賃料+1万円でスーパーゼロプラン適用★0 ■ペット飼育時条件有		

**新宿本店**

新宿区新宿3-21-4新宿ニュータワービル1階  
TEL: 03-6279-2032



**みずべや**  
水商売のお部屋



**あずま通り店**

新宿区歌舞伎町1-8-3良川ビル2階  
TEL: 03-6205-5732

# クラリッサ川崎ルーナ 408

物件種別	間取り	賃料	管理費等
マンション	1R	78,500円	15,000円

## 【Wi-Fiインターネット無料!※エヌイーシステム】ペット可 築浅高級賃貸レジデンス

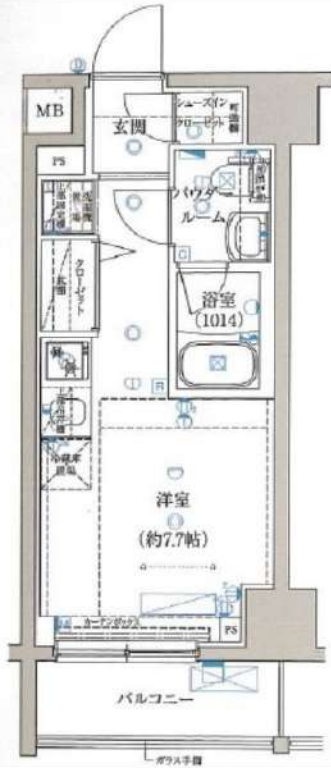
【Wi-Fiインターネット無料!※エヌイーシステム】ペット可 築浅高級賃貸レジデンス

外観



その他

間取り図



敷金/保証金	0円	礼金/権利金	78,500円
敷引/償却金	0円	更新料	1.5ヶ月(新賃料)
更新事務手数料			
その他費用			
物件所在地	神奈川県川崎市川崎区池田2丁目3-13		
交通	京急本線 八丁磯駅 徒歩7分 京急本線 鶴見市場駅 徒歩9分 京浜東北線 川崎駅 徒歩22分		
間取り詳細			
構造	鉄筋コンクリート 4階 / 6階建		
面積	20.94㎡	向き	東
築年月	2020年8月	契約期間	普通借家契約 2年
退去日		入居時期	2025年1月16日
駐車場	バイク置き場		
設備	浴室乾燥, 24時間換気システム, ガス給湯, バス・トイレ別, CS, シャワー, 2口コンロ, ガスキッチン, 温水洗浄便座, エアコン, 室内洗濯機置場, 押入, BS, CATV, 入感照明センサー, モニタ付オートロック, 洗面化粧台, ネット使用料不要, クローゼット, フローリング, 2F以上, トイレ有, ガスコンロ, ユニットバス, バス有, システムキッチン, シューズウオーキングシューズ, TVインターホン, デザイナーズ, エレベーター, 外壁タイル張り, 風除室, 宅配BOX		
入居諸条件	ペット可, 事務所不可, 二人入居可		
損害保険	要 23,000円(2年)		
保証会社	可 保証会社必須/～50%		
備考	■入居中サポート/21450円 ■抗菌代/17600円 ■事務手数料/11000円 ■保証会社必須/～50% ■保険/23000円 ■鍵費用/22000円 ■契約期間(2年普借) ※違約金有☆AZPの賃料+1万円でスーパーゼロプラン適用★0 ■ペット飼育時条件有 ■告知事項あり		

※図面と異なる場合は現況を優先となります。

新宿本店 新宿区新宿3-21-4新宿ニュータワービル1階  
TEL: 03-6279-2032



みずべや  
水商売のお部屋



あずま通り店 新宿区歌舞伎町1-8-3良川ビル2階  
TEL: 03-6205-5732

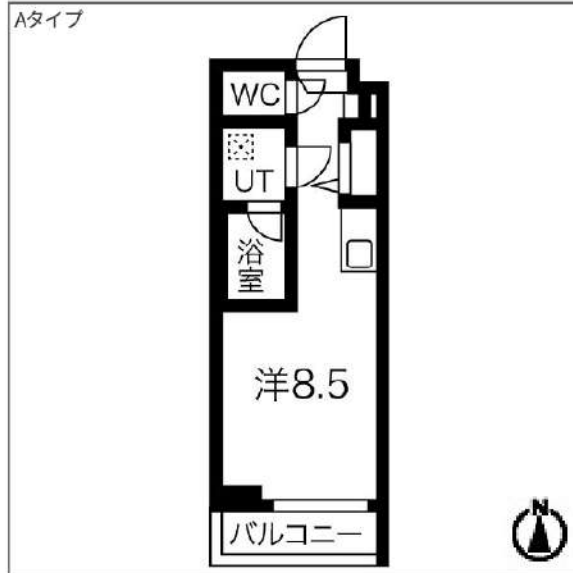
物件種目	[住居用] マンション		
物件名	クラリッサ川崎梶ヶ谷		
号室名	210 (2階部分)		
所在地	〒213-0033 神奈川県川崎市高津区下作延3丁目19-25		
交通	田園都市線「梶が谷」徒歩10分 田園都市線「宮崎台」徒歩13分		
建築構造	鉄筋コンクリート造 地上5階 総戸数108戸		
間取タイプ	スタジオタイプ[洋8.5]		
専有面積	21.14㎡	開口部方位	南
築年	2017年08月		
現況/入居時期	退去予定(12/07) / 2024年12月下旬		

賃料	78,500 円		
共益費・管理費	8,500円		
敷金	1ヶ月		
礼金	1ヶ月		
保証金		償却・敷引	1ヶ月
更新料	新賃料の1ヶ月		
契約期間	2年間		
町内会費			
駐車場	敷地内駐車場 共用部の空き情報は建物管理会社へご確認ください。		

**備考**  
★オートロック用「置き配」利用可能物件です  
建物管理会社(共用部): LifeStyle株式会社 03-6858-4127  
バルコニー面積: 2.8㎡

**設備**  
【キッチン】 ガスコンロ(2口) 【水廻り】 風呂(ユニットバス)・トイレ(水洗)・洗面台(独立)・浴室乾燥機・シャフトトイレ・バス・トイレ別・洗濯機置場(室内) 【冷暖房】 エアコン(冷暖房) 【収納】 シューズボックス【放送・通信】 BS・CS・UFアンテナ(地デジ用)・インターネット対応・ネット使用料不要・Wi-Fi 【セキュリティ】 オートロック・宅配BOX・防犯カメラ・インターホン(カメラ付き) 【その他】 専用ごみ置場・エレベーター(1基)・オートバイ駐輪場・自転車置場・ガス(都市ガス)・バルコニー/ベランダ・分譲タイプ

**条件**  
【条件】 ペット相談(小型犬、猫可)・外国人契約可能・単身者限定・保証会社利用必須



※ この資料は物件の概略紹介資料になります。写真、間取図面、設備、概要などが現況と異なる場合は現況優先となります。

**特記事項:**  
webサービス広告掲載[許可]・チラシ、雑誌等掲載広告[許可]・保証会社:保証会社利用必須 初回40% 次年度1万円〜 申込によって異なりますのでご確認ください。  
・保険:保険要加入 火災保険 2年契約 20,000円・更新事務手数料:11,000円(税込/更新時)・24サポート(2年毎):16,500円(税込/契約時)・消臭抗菌費:16,500円(税込/契約時)・カギ交換費用:29,700円(税込/契約時)・契約事務手数料:11,000円(税込/契約時)・エアコンクリーニング費用:16,500円(税込/退去時)1台あたり  
※現況優先※個人の転貸禁止  
※短期解約違約金有(6ヶ月以内解約時賃料管理費の2ヶ月分、1年以内解約時賃料管理費の1ヶ月分)  
※敷金退去時償却※ペット飼育相談可(要相談・敷1積み増しかつ償却)  
※空き予定物件はすべて先行契約でのご案内となります。先行申込は受け付けておりません。

業務情報

**新宿本店** 新宿区新宿3-21-4新宿ニューターワビル1階  
TEL: 03-6279-2032



**みずべや**  
水商売のお部屋



**あずま通り店** 新宿区歌舞伎町1-8-3良川ビル2階  
TEL: 03-6205-5732

# プレール・ドゥーク元住吉

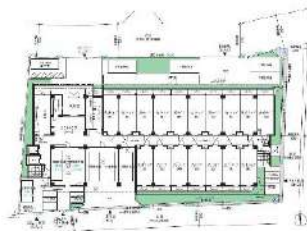
住み替え応援システムRe・Room  
家賃でポイントがたまる！  
住み替えで使ってお得！

安心管理システム24時間管理  
学生・女性にオススメ

ペット相談可（小型犬または猫1匹、敷金2ヶ月）

BBM-NET月額基本使用料無料

南向き・担当江崎080-4795-7197（0.5）



新生活応援  
家具家電リース

配送料無料 設置無料 撤去無料

新生活をはじめるのに初期費用が心配？

	家具・家電 4点セット	家具・家電 10点セット
学生	月額 5,500円	月額 9,900円
甲子	月額 4,400円	月額 8,800円

※図面と現況が異なる場合には現況を優先とします。

## ■ACCESS

東急東横線 元住吉駅 徒歩9分

J R 横須賀線 武蔵小杉 徒歩20分

J R 南武線 平間 徒歩14分

319号室

賃料 81,000円

管理費 8,000円

敷金 0ヶ月 礼金 0ヶ月

## ■OUTLINE

間取り	1K	タイプ		専有面積	21.09㎡
入居日	2024年12月中旬		内見	12/1～現地対応予定	

「木下の賃貸」友の会費 1,980円（税込）/月額

所在地 神奈川県川崎市中原区西加瀬9-24

構造 R C造 規模 5階建3階

竣工日 2016年3月 総戸数 110戸

駐輪場 有り 空き 要確認

駐車場 有り 空き 要確認

駐車場賃料 — 駐車場礼金及び仲介手数料 それぞれ1ヶ月

ペット飼育 相談 ペット飼育の場合の敷金 敷金2ヶ月

方位 南 ガス都市ガス

建物管理会社 株式会社キノタコミュニティ 電気 パレット電気推奨

## ■LEASE CONDITION

契約期間 2年 更新料 新賃料 1.25ヶ月

解約予告 1ヶ月前に文書で当社宛に通知

鍵交換代 27,500円（税込）消毒代 26,400円（税込）

定額ルームクリーニング代 63,800円（税込）

## ■EQUIPMENT

オートロック	○	洗濯機置場	○	バルコニー	○
エレベーター	○	浴室乾燥機	○	CATV	○
TVモニター付きインターホン	○	洗浄機能付暖房便座	○	BSアンテナ	○
宅配ボックス	○	追い焚き	○	CSアンテナ	○
ガスコンロ	○	居室床材フローリング	○	カーシェアリング	○
IHクッキングヒーター	○	エアコン	○		
独立洗面台	○	浄化槽	○		

※保証会社利用必須です。木下グループをご利用の場合、初回保証料80%と月額550円（税込）の利用手数料、また2年毎に20,000円の継続保証委託料が必要です。※CATV、インターネット等対応物件の場合、利用時は別途契約、費用がかかります。※契約時に定額ルームクリーニング代として63,800円（税込）～（お部屋の広さにより異なります）です。※BBM-NET対応物件の場合、月額基本使用料は無料ですが、オプションサービスには別途費用がかかります。※入居者補償制度あり※木下の賃貸友の会加入必須。月額1,980（税込）円～/法人プラン月額990円（住まいのトラブル緊急サポートのみ）※12ヵ月未満の解約時、賃料1ヵ月分の違約金が御座います。

備考

新宿本店 新宿区新宿3-21-4新宿ニューワークビル1階  
TEL: 03-6279-2032



みずべや  
水商売のお部屋



あずま通り店 新宿区歌舞伎町1-8-3良川ビル2階  
TEL: 03-6205-5732

南武線「武蔵中原」駅 徒歩9分 南武線「武蔵新城」駅 徒歩8分  
東急東横線「武蔵小杉」駅 徒歩33分

FR :

# クレヴィスタ武蔵中原 507

神奈川県川崎市中原区上小田中3丁目7-3

構造 鉄筋コンクリート6階建

面積 21.00㎡

竣工 2022年9月

間取り 1K

退去予定日：  
方角：北西



※タイプにより床・建具の色が異なりますので必ず現地をご確認ください。

### セールスポイント

手間をかけず衛生的に扱えるシステムキッチン、収納もたっぷり。インターネット使用料が無料なのでネットをよく使う方におすすめです。バルコニー付きの物件です。キッチンのあるお住まい、料理もしやすく一人暮らしにおすすめ。これから先、どんな暮らしを実現していきたいですか。新しい住まいでハリのある生活を送っていきましょう。お問い合わせもお気軽に。

### スマートホーム

スマホアプリ「Space Core」で利用可。お部屋により設置されている機器が異なる場合や、非設置の物件もございますので現地をご確認ください。【機能】①スマートロック②スマートシーリングライト③赤外線家電操作機能④管理会社とのチャット機能など

※図面と現況が異なる場合は現況優先になります。



### ▼賃貸借条件

賃料	82,000円
共益費	10,000円
契約期間	2年
更新料	新賃料の1ヶ月
▼その他条件	
ペット	相談
法人	可
外国籍	留学生(語学/専/短) 敷金+1.5 社会人・大学生 敷金+1

※法人(保証会社不可):敷金+2ヶ月/礼金+2ヶ月  
※水・風可:敷金+1ヶ月  
※2人入居:敷金+1ヶ月  
※ペット:小型犬+0.5ヶ月/猫+1ヶ月(償却)  
※不動産業者入居不可(連保も不可)  
※民泊転貸禁止  
※先行申込可・先行契約不可

### ▼初期費用

敷金	0ヶ月
礼金	0ヶ月
保証:イオースカート	緊急連絡先40%
保証:ルームバンク 口振手数料¥330	緊急連絡先40%
保証:GTN	GTN 外国籍の方エポスグローバルプラン 総額家賃の100% +月次費用 総額家賃の2%
その他月額費用	リビングアシスト総合保険 800円
室内清掃費用	44,000円
鍵交換代	33,000円
その他初期費用	書類作成代: 11,000円
入居時期	予定2024年11月中旬

新宿本店 新宿区新宿3-21-4新宿ニュータワービル1階  
TEL: 03-6279-2032

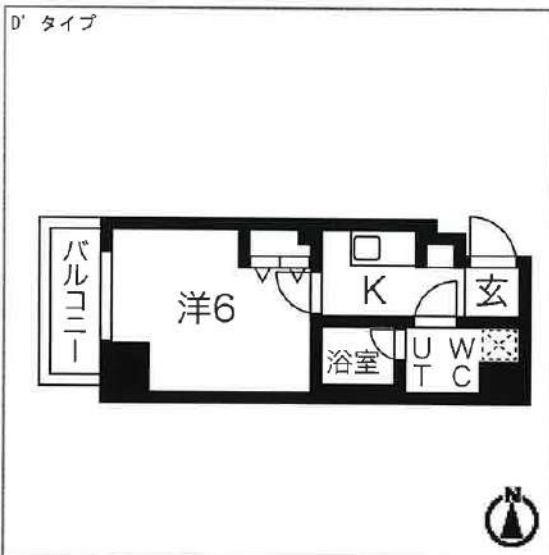
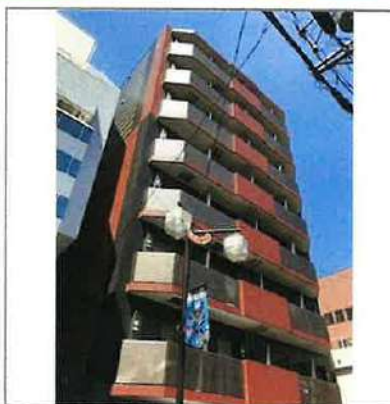


みずべや  
水商売のお部屋



あずま通り店 新宿区歌舞伎町1-8-3良川ビル2階  
TEL: 03-6205-5732

物件種目	[住居用] マンション		
物件名	スパシエソリデ武蔵小杉		
号室名	805 (8階部分)		
所在地	〒211-0004 神奈川県川崎市中原区新丸子東 1丁目764-1		
交通	東横線「新丸子」徒歩2分 目黒線「新丸子」徒歩2分 東横線「武蔵小杉」徒歩5分		
建築構造	鉄筋コンクリート造 地上8階 総戸数56戸		
間取タイプ	1K[洋6]		
専有面積	20.59㎡	開口部方位	西
築年	2014年08月		
現況/入居時期	退去予定(12/10) / 2025年1月上旬		
賃料	<b>86,000 円</b>		
共益費・管理費	10,000円		
敷金	1ヶ月		
礼金	1ヶ月		
保証金		償却・敷引	1ヶ月
更新料	新賃料の1ヶ月		
契約期間	2年間		
町内会費			
駐車場	なし		
<b>備考</b>			
★オートロック用「置き配」利用可能物件です★ 建物業管理会社(共用部):LifeStyle株式会社 03-6858-4127 バルコニー面積:2.71㎡			
<b>設備</b>			
【位置】角部屋・最上階 【キッチン】給湯器(ガス)・ガスコンロ(2口)・システムキッチン【水廻り】風呂(ユニットバス)・トイレ(水洗)・洗面台(独立)・浴室乾燥機・シャワートイレ・バス・トイレ別・洗濯機置場(室内)【冷暖房】エアコン(冷暖房) 【収納】シューズボックス 【放送・通信】BS・CS・光ファイバー・ケーブルTV・インターネット対応・ネット使用料不要【セキュリティ】オートロック・宅配BOX・防犯カメラ・インターホン(カメラ付き) 【その他】専用ごみ置場・エレベーター(1基)・オートバイ駐輪場・自転車置場・電気・ガス(都市ガス)・水道(公営)・排水(公共下水)・バルコニー/ベランダ・分譲タイプ			
<b>条件</b>			
【条件】ペット相談(小型犬、猫可)・外国人契約可能・単身者限定・保証会社利用必須			



※ この資料は物件の概略紹介資料になります。写真、間取図面、設備、概要などが現況と異なる場合は現況優先となります。

特記事項：  
webサービス広告掲載【許可】・チラシ、雑誌等掲載広告【許可】・保証会社：保証会社利用必須 保証会社利用必須 初回40% 次年度1万円～ 申込によって異なりますのでご確認ください。・保険：保険要加入 火災保険 2年契約 20,000円・更新事務手数料：11,000円(税込/更新時)・24hサポート(2年毎)：16,500円(税込/契約時)・消臭抗菌費：16,500円(税込/契約時)・カギ交換費用：29,700円(税込/契約時)・契約事務手数料：11,000円(税込/契約時)・エアコンクリーニング費用：16,500円(税込/退去時)1台あたり  
※現況優先※個人の転貸禁止  
※短期解約違約金有(6ヶ月以内解約時賃料管理費の2ヶ月分、1年以内解約時賃料管理費の1ヶ月分)  
※敷金退去時償却※ペット飼育相談可(要相談・敷1積み増しかつ償却)  
※空き予定物件はすべて先行契約のご案内となります。先行申込は受け付けておりません

業務情報

新宿本店 新宿区新宿3-21-4新宿ニートークビル1階  
TEL:03-6279-2032



みずべや  
水商売のお部屋



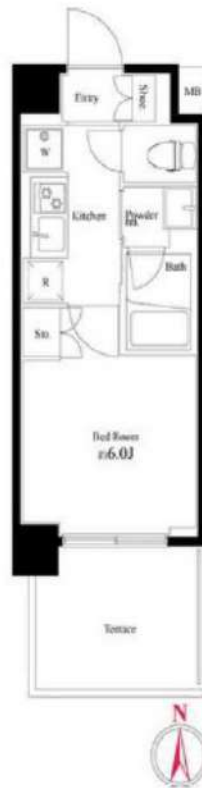
あずま通り店 新宿区歌舞伎町1-8-3良川ビル2階  
TEL:03-6205-5732

RENECAT導入済物件★消臭抗菌効果が半永久持続  
★家具・家電付賃貸へ変更可★すぐお住まいになれます

Access

東急東横線  
「武蔵小杉」 駅徒歩 10分

湘南新宿ライン  
「武蔵小杉」 駅徒歩 6分



0115 号室 専有面積 20.79㎡

間取 1K

賃料 88,000 円/月

共益費 15,000 円/月

物件概要

所在地／ 神奈川県川崎市中原区中丸子246-1  
構造・規模／ 鉄筋コンクリート造 6階建  
総戸数／ 185 戸  
築年月／ 2016年06月01日  
入居日／ 2025年02月01日

契約条件

敷金0ヶ月・礼金0ヶ月

SC保証システム利用料:家賃総額55%(最低金額5.5万円)  
保証人有プラン:家賃総額の30%(最低金額3万円)  
24Hサポート料22,000円/1年・鍵交換代22,000円  
室内抗菌処理代17,600円事務手数料11,000円  
当社指定火災保険(ジック)加入の事(別途費用)  
※賃料口座引落し(口座振替手数料別途有)  
普通賃貸借1年契約(更新型)※  
※1、2回目の更新時5%の賃料改定あり。更新料は1回のみ。  
2回目以降の更新料は無い為、安心して永くお住まいいただけます  
※LPガス(要担保金)

24時間安心サポート

設備のトラブルに24時間365日の受付体制

医療健康サービス24

看護師が24時間365日相談可※満足条件有

※図面と現況が異なる場合、現況優先とさせていただきます。  
※退去時清掃費用、更新時更新費用等がございます。

- スタイリッシュな外観タイル貼り
- 24時間マンションセキュリティ
- 共用部防犯カメラ設置
- カラーTVモニター付オートロック
- 天井埋込型スピーカー(フルトーン)
- 洋室エアコン標準装備
- オリジナルシステムキッチン
- 2口ガスコンロ
- バスルームとトイレを独立
- 温水シャワートイレ
- 玄関に全身が映せる姿見ミラー
- ★雨天・冬は必須!浴室換気乾燥暖房機
- 収納便利なクローゼット
- インターネット利用可(別途費用)
- BS/110°CS(別途費用)
- 機械式駐車場(空き条件等含め要確認)
- バイク置場(空き条件等含め要詳細確認)
- 駐輪場(空き条件等含め要詳細確認)
- ペット可(敷金1ヶ月追加)1匹小型のみ
- 2人入居・外国籍可・海外審査も可能



新宿本店

新宿区新宿3-21-4新宿ニューターワビル1階  
TEL: 03-6279-2032



みずべや  
水商売のお部屋



あずま通り店

新宿区歌舞伎町1-8-3良川ビル2階  
TEL: 03-6205-5732