

アピエレガーデン 107

2021年12月築！人気のRC造♪最寄りから徒歩2分♪



●インターネット無料：J:COM（最大通信速度1Gbps・利用開始連絡要）●駐輪場：建物全体で6台まで・バイク不可※1階の入居者の方は、専用庭へ駐輪可●エアコン1基（洋室）●その他設備：収納棚（洋室）



住所		
神奈川県 川崎市多摩区中野島3-13-13		
アクセス		
●JR南武線 中野島駅 徒歩2分 ●JR南武線 稲田堤駅 徒歩22分		
賃料		共益費
73,000円		3,000円
敷金	礼金	敷金償却
1ヶ月	1ヶ月	0.5ヶ月(解約時)
その他費用		間取り
●Art Club <月額> 1,320円(税込) ●鍵交換代 22,000円(税込) ●諸経費 1,100円(税込)		1K
		専有面積
		25.05㎡
保証会社		
スカイレント：月額費用の50%（加入料下限20,000円）月額保証料1,000円（非課税） GTN：月額費用の60%（加入料下限30,000円）月額保証料2%（最低保証料1,000円）※外国籍の方		
契約形態	契約期間/解約予告	
再契約型定期借家	1年/1ヶ月前通知	
再契約料	再契約事務手数料	
新賃料の0.5ヶ月分	-	
構造/所属階	築年月	総戸数
RC 3階建て/1階	2021年12月	23戸
退去予定日	入居可能目安	
2024年12月7日	2024年12月下旬	
備考		
●Art Club：家財保険・24時間サービス等を含むサービス ●諸経費：書類作成・郵送料 ●契約開始後1年未満解約の場合違約金1ヶ月（賃料+共益費）有 ●1階のみ簡易防音仕様です※楽器の使用はできません		

再契約型定期借家 再契約型定期借家契約の場合、家賃滞納・近隣迷惑行為など契約違反がなければ原則的に再契約をおこないますので、そのまま住み続けていただけます。

■申込時注意 ●個人契約時：入居者本人のみ契約可 ●スカイレント保証：学生・アルバイト・派遣社員・無職の方は連帯保証人必須 ●大手法人契約時：普通借家契約の相談可 ●広告期限：2024年12月末迄 ●現況優先。写真は同物件・別部屋の場合があります ●消費税額：適用税率に準ずる ●図面の寸法：目安であり現況優先 ●洗濯パン寸法：外寸 ●カーテンレール寸法：高さは固定ランナー下から床マイナス1cm、幅は固定ランナーの端から端まで

新宿本店 新宿区新宿3-21-4新宿ニートワークビル1階
TEL：03-6279-2032



みずべや
水商売のお部屋

あずま通り店 新宿区歌舞伎町1-8-3良川ビル2階
TEL：03-6205-5732

ルーブル川崎式番館 1306

物件種別	間取り	賃料	管理費等
マンション	1K	76,000円	8,000円

敷金/保証金	0円	礼金/権利金	76,000円
敷引/償却金	0円	更新料	1ヶ月(新賃料)
更新事務手数料			
その他費用	[一時金] 鍵交換費用: 16,500円, TFDclub: 17,000円, ルームクリーニング費用(退去時): 55,000円		
物件所在地	神奈川県川崎市幸区南幸町1丁目49-1		
交通	京浜東北線 川崎駅 徒歩14分 南武線 尻手駅 徒歩9分		
間取り詳細	13階: 洋室 6.00畳, K 2.00畳		
構造	鉄筋コンクリート 13階 / 13階建		
面積	20.59㎡	向き	東
築年月	2015年1月下旬	契約期間	普通借家契約 2年
退去日	2024年11月29日	入居時期	2024年12月中旬
駐車場			
設備	24時間換気システム, 2口コンロ, BS, CS, TVインターホン, エアコン, ガス給湯, クローゼット, システムキッチン, シャワー, シューズボックス, トイレ有, バス・トイレ別, バス有, フローリング, ユニットバス, 温水洗浄便座, 光ファイバー, 室内洗濯機置場, 照明付き, 浴室乾燥, 浴室暖房, 24時間ゴミ出し可, エレベーター, 宅配BOX, 敷地内ゴミ置き場		
入居諸条件			
損害保険	要 全管協少額短期保険株式会社 18,000円 (2年)		
保証会社	必須 初回保証料30%(家賃+共益費) 年間保証料10000円 ※学生初回保証料9000円		
備考	エアコン エレベーター オートロック ニロガス 室内洗濯機置場 バス・トイレ別シャワートイレ 浴室乾燥機 ハンズフリーインターホン 収納 フローリング 宅配BOX インターネット光配線方式 ※外部から		

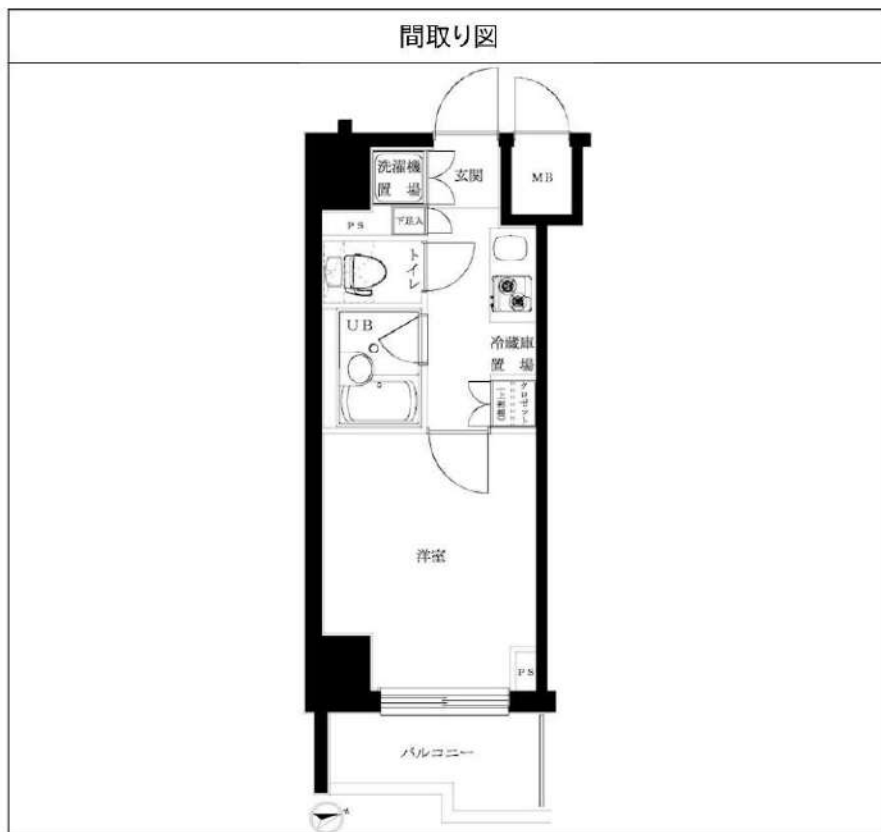
2F以上,オートロック,ダブルロック,ディンプルキー,モニタ付オートロック,角住戸,外壁タイル張り,分譲タイプ

外観



その他





※図面と異なる場合は現況を優先となります。

新宿本店 新宿区新宿3-21-4新宿ニュータワービル1階
TEL: 03-6279-2032



みずべや
水商売のお部屋



あずま通り店 新宿区歌舞伎町1-8-3良川ビル2階
TEL: 03-6205-5732

プレール・ドゥーク元住吉

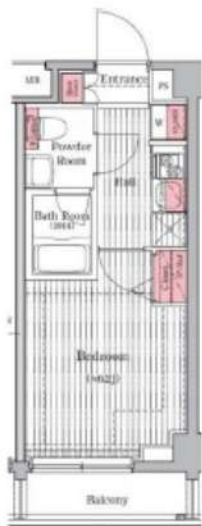
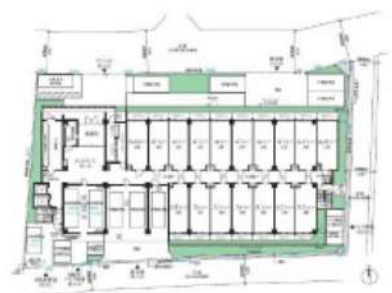
住み替え応援システムRe・Room
家賃でポイントがたまる！
住み替えで使ってお得！

安心管理システム24時間管理
学生・女性にオススメ

【今月中のご契約・ご入金限定】賃料81000円→78000円

ペット相談可(小型犬または猫1匹、敷金2ヶ月)

BBM-NET月額基本使用料無料



※図面と現況が異なる場合には現況を優先とします。

ACCESS

東急東横線 元住吉駅 徒歩9分

JR横須賀線 武蔵小杉 徒歩20分

JR南武線 平間 徒歩14分

319号室

賃料 78,000円

管理費 8,000円

敷金 0ヶ月 礼金 0ヶ月

OUTLINE

間取り	1K	タイプ		専有面積	21.09㎡
入居日	2021年11月下旬		内見	11/8~現地対応予定	
「木下の賃貸」友の会費		1,800 円(税込)/月額			
所在地	神奈川県川崎市中原区西加瀬9-24				
構造	RC造	規模	5階建3階		
竣工日	2016年03月	総戸数	110戸		
駐車場施設	無	空き	無		
駐輪場施設	有	空き	要確認		
駐車場敷金	なし	駐車場賃料	— 円/月額		
ペット飼育	相談	ペット飼育の場合の敷金	敷金2ヶ月		
方位	南	ガス	株CDエナジーダイレクト推奨		
建物管理会社	株式会社キノシタコミュニティ		電気	株CDエナジーダイレクト推奨	

LEASE CONDITION

契約期間	2年	更新料	新賃料	1	ヶ月
解約予告	1ヶ月前に文書で当社宛に通知 定額ルームクリーニング代 52,800円(税込)				
鍵交換費	27,500 円(税込)	消毒代	26,400円(税込)		

EQUIPMENT

オートロック	○	洗濯機置場	○	バルコニー	○
エレベーター	○	浴室乾燥機	○	CATV	○
TVモニター付きインターフォン	○	洗淨機能付暖房便座	○	BSアンテナ	○
宅配ボックス	○	追い焚き	○	CSアンテナ	○
ガスコンロ	○	居室床材フローリング	○	カーシェアリング	○
IHKッキングヒーター	○	エアコン	○		
独立洗面台	○	浄化槽	○		

※保証会社利用必須です。木下グループをご利用の場合、初回保証料80%と月額550円(税込)の利用手数料、また2年毎に20,000円の継続保証委託料が必要です。※CATV、インターネット等対応物件の場合、利用時は別途契約、費用がかかります。※契約時に定額ルームクリーニング代として52,800円(税込)~(お部屋の広さにより異なります)です。※BBM-NET対応物件の場合、月額基本使用料は無料ですが、オプションサービスには別途費用がかかります。※入居者補償制度あり※抗菌消毒代26,400円(税込)

備考

新宿本店 新宿区新宿3-21-4新宿ニューターワビル1階
TEL: 03-6279-2032



みずのべや
水商売のお部屋



あずま通り店 新宿区歌舞伎町1-8-3良川ビル2階
TEL: 03-6205-5732

ルーブル川崎都町貳番館 705

物件種別	間取り	賃料	管理費等
マンション	1K	81,900円	11,100円

敷金/保証金	0円	礼金/権利金	81,900円
敷引/償却金		更新料	1ヶ月(新賃料)
更新事務手数料			
その他費用	[一時金]TFDclub: 17,000円, 鍵交換費用: 16,500円, ルームクリーニング費用(退去時): 55,000円		
物件所在地	神奈川県川崎市幸区都町65-3		
交通	南武線 尻手駅 徒歩9分 京浜東北線 川崎駅 徒歩15分 京急大師線 京急川崎駅 徒歩19分		
間取り詳細	7階: 洋室 6.00畳, K 2.40畳		
構造	鉄筋コンクリート 7階 / 11階建		
面積	21.31㎡	向き	東
築年月	2016年9月下旬	契約期間	普通借家契約 2年
退去日	2024年11月25日	入居時期	2024年12月中旬
駐車場	駐輪場		
設備	2口コンロ,BS,CS,TVインターホン,ガスコンロ設置済,ガス給湯,クローゼット,システムキッチン,シャワー,シューズボックス,トイレ有,バス・トイレ別,バス有,フローリング,ユニットバス,温水洗浄便座,光ファイバー,室内洗濯機置場,照明付き,洗面化粧台,24時間ゴミ出し可,エレベーター,宅配BOX,敷地内ゴミ置き場		
入居諸条件			
損害保険	要 全管協少額短期保険株式会社 18,000円(2年)		
保証会社	必須 初回保証料30%(家賃+共益費)年間保証料10000円 ※学生初回保証料9000円		
備考	エアコン エレベーター オートロック ニロガス 室内洗濯機置場 バス・トイレ別シャワートイレ 独立洗面台 浴室乾燥機 ハンズフリーインターホン 収納 フローリング 宅配BOX インターネット光配線方式		

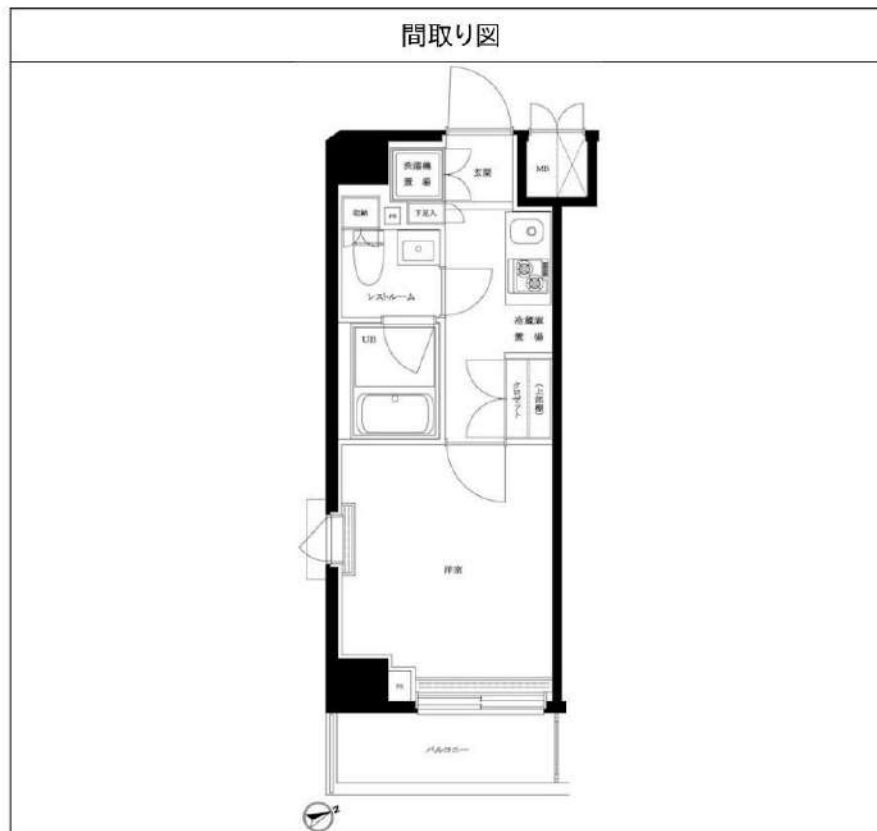
2F以上,2面採光,オートロック,ダブルロック,ディンプルキー,モニタ付オートロック,角住戸,外壁タイル張り,分譲タイプ,メールボックス

外観



その他





※図面と異なる場合は現況を優先となります。

新宿本店 新宿区新宿3-21-4新宿ニュータワービル1階
TEL: 03-6279-2032



みずべや
水商売のお部屋



あずま通り店 新宿区歌舞伎町1-8-3良川ビル2階
TEL: 03-6205-5732

ルール武蔵小杉参番館 506

物件種別	間取り	賃料	管理費等
マンション	1K	82,000円	8,000円

敷金/保証金	0円	礼金/権利金	82,000円
敷引/償却金		更新料	1ヶ月(新賃料)
更新事務手数料			
その他費用	[一時金]TFDclub: 17,000円, 鍵交換費用: 16,500円, ルームクリーニング費用(退去時): 55,000円		
物件所在地	神奈川県川崎市中原区上丸子山王町2丁目1329-5		
交通	東急東横線 武蔵小杉駅 徒歩11分		
間取り詳細	5階: 洋室 6.00畳, K 2.00畳		
構造	鉄筋コンクリート 5階 / 7階建		
面積	20.37㎡	向き	東
築年月	2014年4月下旬	契約期間	普通借家契約 2年
退去日	2024年12月3日	入居時期	2024年12月中旬
駐車場	駐輪場		
設備	24時間換気システム, 2口コンロ, BS, CS, TVインターホン, エアコン, ガスコンロ設置済, ガス給湯, クローゼット, システムキッチン, シャワー, トイレ有, バス・トイレ別, バス有, フローリング, ユニットバス, 温水洗浄便座, 光ファイバー, 室内洗濯機置場, 照明付き, 浴室乾燥, 24時間ゴミ出し可, エレベーター, 宅配BOX, 敷地内ゴミ置き場		
入居諸条件			
損害保険	要 全管協少額短期保険株式会社 18,000円 (2年)		
保証会社	必須 初回保証料30%(家賃+管理費)年間保証料10,000円 ※学生初回保証料9,000円		
備考	エアコン エレベーター オートロック ニロガス 室内洗濯機置場 バス・トイレ別シャワートイレ 浴室乾燥機 ハンズフリーインターホン 収納 フローリング 宅配BOX インターネット光配線方式 ※外部から		

2F以上,オートロック,ダブルロック,ディンプルキー,モニタ付オートロック,外壁タイル張り,分譲タイプ

外観



その他





※図面と異なる場合は現況を優先となります。

新宿本店 新宿区新宿3-21-4新宿ニュータワービル1階
TEL: 03-6279-2032



みずばや
水商売のお部屋



あずま通り店 新宿区歌舞伎町1-8-3良川ビル2階
TEL: 03-6205-5732

RENECAT導入済物件★消臭抗菌効果が半永久持続
★家具・家電付賃貸へ変更可★すぐお住まいになれます

Access

東急東横線
「武蔵小杉」 駅徒歩 10分



湘南新宿ライン
「武蔵小杉」 駅徒歩 6分

- スタイリッシュな外観タイル貼り
- 24時間マンションセキュリティ
- 共用部防犯カメラ設置
- カラーTVモニター付オートロック
- 天井埋込型スピーカー(フルトーン)
- 洋室エアコン標準装備
- オリジナルシステムキッチン
- 2口ガスコンロ
- バスルームとトイレを独立
- 温水シャワートイレ
- 玄関に全身が映せる姿見ミラー
- ★雨天・冬は必須!浴室換気乾燥暖房機
- 収納便利なクローゼット
- トール型シューズBOX
- インターネット利用可(別途費用)
- BS/110°CS(別途費用)
- 機械式駐車場(空き条件等含め要確認)
- バイク置場(空き条件等含め要詳細確認)
- 駐輪場(空き条件等含め要詳細確認)
- ペット可(敷金1ヶ月追加)1匹小型のみ



0433 号室 専有面積 20.44 m²

間取 1K

賃料 **93,000** 円/月

共益費 15,000 円/月

物件概要

所在地 / 神奈川県川崎市中原区中丸子246-1
構造・規模 / 鉄筋コンクリート造 6階建
総戸数 / 185 戸
築年月 / 2016年06月01日
入居日 / 2025年01月20日

契約条件

敷金0ヶ月・礼金0ヶ月

SC保証システム利用料:家賃総額55%(最低金額5.5万円)
保証人有プラン:家賃総額の30%(最低金額3万円)
24Hサポート料22,000円/1年・鍵交換代22,000円
室内抗菌処理代17,600円事務手数料11,000円
当社指定火災保険(ジック)加入の事(別途費用)
※賃料口座引落し(口座振替手数料別途有)
普通賃貸借1年契約(更新型)※
※1、2回目の更新時5%の賃料改定あり。更新料は1回のみ。
2回目以降の更新料は無い為、安心して永くお住まいいただけます
※LPガス(要担保金)

24時間安心サポート

設備のトラブルに24時間365日の受付体制

医療健康サービス24

看護師が24時間365日相談可※適応条件有

※図面と現況が異なる場合、現況優先とさせていただきます。
※退去時清掃費用、更新時更新費用等がございます。

新宿本店 新宿区新宿3-21-4新宿ニュータワービル1階
TEL: 03-6279-2032



みずべや
水商売のお部屋



あずま通り店 新宿区歌舞伎町1-8-3良川ビル2階
TEL: 03-6205-5732

貸マンション

新川崎駅

グランシェルジュ 302

間取り
1LDK

専有面積
56.04㎡

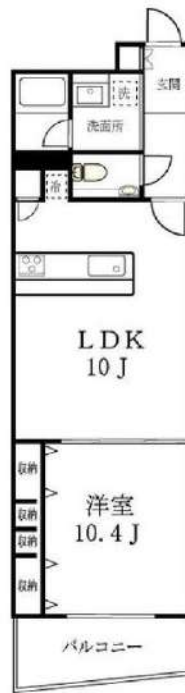
築年月
2019年03月



設備充実マンション！室内キレイ
スーパー・コンビニ近く便利◎

チェックポイント！

駐輪場有(無料),主要採光面：南向き,保証人不要,二人入居可,最上階,24時間換気システム,B・T別,追焚機能,浴室暖房,浴室乾燥機,トイレ,温水洗浄便座,シャワー付洗面化粧台,洗面所独立,IHクッキングヒーター,カウンターキッチン,収納スペース,全居室収納,シューズボックス,室内洗濯機置場,都市ガス,複層ガラス,フローリング,全居室フローリング,都市ガス給湯,エアコン,オートロック,モニター付オートロック,モニター付インターホン,エレベーター



物件種目	貸マンション
最寄駅	新川崎
間取タイプ	1LDK
賃料	160,000円
賃借条件	礼金なし 敷金なし 保証金なし

物件所在地	神奈川県川崎市幸区北加瀬2丁目		
交通	JR横須賀線 新川崎 徒歩10分		
建物	建物名	グランシェルジュ 302	
	構造・規模	鉄骨造 3階建/3階部分	
	使用部分積	56.04㎡	
	間取内訳	洋 10.4 LDK 10	
築年月	2019年03月	契約期間	2年
管理費等	10,000円/月		
駐車場			
現況	居住中 2024年12月02日退去予定	入居可能時期	相談
設備	B・T別追焚機能,浴室暖房,浴室乾燥機,トイレ,温水洗浄便座,シャワー付洗面化粧台,洗面所独立,IHクッキングヒーター,カウンターキッチン,収納スペース,全居室収納,シューズボックス,室内洗濯機置場,都市ガス,複層ガラス,フローリング,全居室フローリング,都市ガス給湯,エアコン,オー...		
保険等	要 2年15,000円		
備考	日当たり良好！室内大変きれいです！バス便多数でアクセス良好！1～2Fは認可保育園が入っています！コンビニ・スーパー近く便利！室内クリーニング費用：110,000円 家賃引き落とし手数料：440円/月 更新料：新賃料1ヶ月 賃貸保証：加入要 日本セーフティー保証料40%又は50% 鍵交換代等：有 22,000円～ 利用駅1：JR南武線 鹿島田 徒歩15分 利用駅2：東急東横線 元住吉 バス12分 バス停 谷戸 徒歩1分		

新宿本店 新宿区新宿3-21-4新宿ニューワールドビル1階
TEL：03-6279-2032



みずのや
水商売のお部屋



あずま通り店 新宿区歌舞伎町1-8-3良川ビル2階
TEL：03-6205-5732