

所在：東京都墨田区石原2丁目14番3号

白を基調とした清潔感のある居室  
アクセス良好！



オートロックでセキュリティ充実  
温水洗浄便座付

外出時に安心！宅配ボックス  
浴室乾燥機付で雨でも安心

★オゾン殺菌・消臭施工  
ご入居前に施工いたします

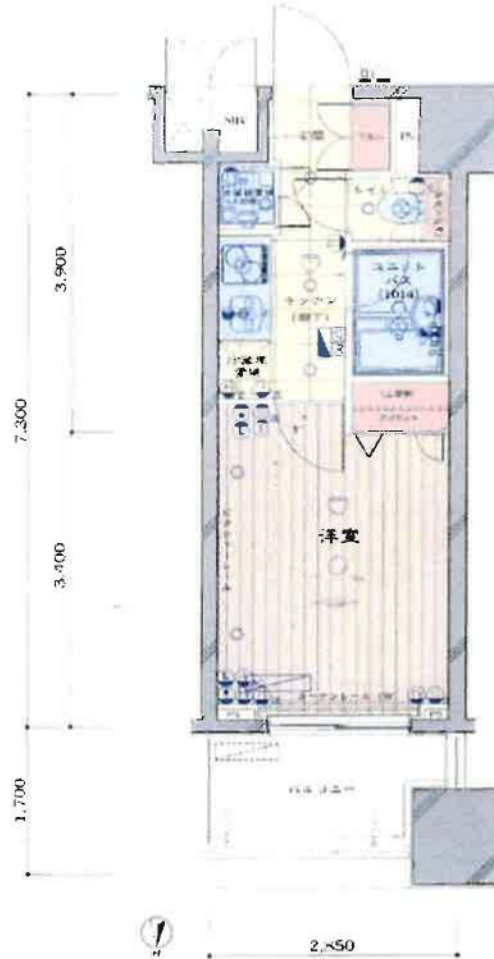
キッチン 2口ガスコンロ付き♪



居室 黒い建具がオシャレ。

【設備概要】

駐輪場：無料 バイク置場：有 使用料月額5000円(要別途契約)  
電気：指定小売事業者 ガス：指定小売事業 ネット：光回線対応  
◆エレベータ ◆オートロック ◆宅配ボックス ◆室内洗濯機置場 ◆全面  
タイル貼り ◆温水洗浄便座付トイレ ◆浴室換気乾燥機 ◆ガス式コンロ2  
口付システムキッチン



※図面と現況が異なる場合は、現況優先といたします

VR内見

貸 マン シ ョ ン

間取	1K
面積	20.8 m <sup>2</sup>
賃貸条件	賃料 75,000 円
	敷金 1.0ヶ月 礼金 1.0ヶ月
築年月	平成20年7月
構造	RC造12階建 3階部分
管理費	月額 10000円
契約期間	2年(更新可)
現況	11/30退去予定
入居時期	12月中旬頃
駐車場	有 月額18000円(現空有)
備考/各費用	
<ul style="list-style-type: none"> <li>・1年未満解約時違約金有(賃料1ヶ月分)</li> <li>・Aproom Club要加入(月額¥600/税込)</li> <li>・鍵交換費用(¥24,200/税込)※入居時</li> <li>・ルームクリーニング費用(¥42,000/税別)※入居時</li> </ul>	
事務手数料	¥5,500(税込/新規契約時)
賃貸保証	要加入(㈱クレディセゾン/GTN他) 契約時保証委託料 総賃料50%~ 以降保証委託料 年毎¥10,000 ※GTNご利用時は要問合せ
火災保険	要加入2年(¥20,000~)
更新料	新賃料の 1.00ヶ月分 別途更新手数料(¥13,200/税込)
退去時	1ヶ月前予告 ◆賃借人負担費用特約有 ルームクリーニング(契約時預り金充当) エアコンクリーニング(1台¥16,500/税込)



# 貸マンション

## 八広駅

アンベリール墨田(アンベリールスミダ) 804

間取り  
1K

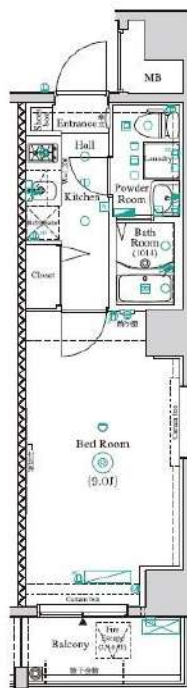
専有面積  
25.85㎡

築年月  
2019年12月



### チェックポイント!

駐輪場有(200円/月)、主要採光面：東向き、ペット相談 小型犬可 猫可(敷金1ヶ月)、保証人不要、二人入居可、2面採光、分譲タイプ、角部屋、B・T別、浴室乾燥機、トイレ、温水洗浄便座、洗面所、洗面台、2口コンロ、システムキッチン、収納スペース、クローゼット、シューズボックス、照明器具、人感センサー付照明、ダウンライト、室内洗濯機置場、洗濯機置場、都市ガス、フローリング、冷房、暖房、エアコン、C S、B S端子、光ファイバー、ダブルロックドア、オートロック、モニタ付オートロック、モニタ付インターホン、ディンプルキー、防犯カメラ、バルコニー、エレベーター、宅配BOX



物件種目	貸マンション
最寄駅	八広
間取タイプ	1K
賃貸条件	賃料 85,500円
	礼金なし 敷金なし 保証金なし

物件所在地	東京都墨田区墨田4丁目 5 4 - 8		
交通	京成押上線 八広 徒歩5分		
建物	建物名	アンベリール墨田(アンベリールスミダ) 804	
	構造・規模	RC 11階建/8階部分	
	使用部分積	25.85㎡	
	間取内訳	洋 9	
築年月	2019年12月	契約期間	2年
管理費等	12,000円/月		
駐車場			
現況	空家	入居可能時期	相談
設備	B・T別、浴室乾燥機、トイレ、温水洗浄便座、洗面所、洗面台、2口コンロ、システムキッチン、収納スペース、クローゼット、シューズボックス、照明器具、人感センサー付照明、ダウンライト、室内洗濯機置場、洗濯機置場、都市ガス、フローリング、冷房、暖房、エアコン、C S、B S端子、光ファイバー、...		
保険等	要 2年21,000円		
備考	契約事務手数料：11,000円 2 4 H 3 6 5 日生活安心サポート：1,320円/月 更新料：新賃料1ヶ月 賃貸保証：加入要 初回総賃料の50% 鍵交換代等：有 33,000円～ 利用駅1：東武伊勢崎・大師線 鐘ヶ淵 徒歩9分 利用駅2：東武伊勢崎・大師線 東向島 徒歩9分		

新宿本店

新宿区新宿3-21-4新宿ニューワールドビル1階  
TEL：03-6279-2032



みずべや  
水商売のお部屋



あずま通り店

新宿区歌舞伎町1-8-3良川ビル2階  
TEL：03-6205-5732



# 貸マンション

## 両国駅

アルテシモグレイス(アルテシモグレイス) 601

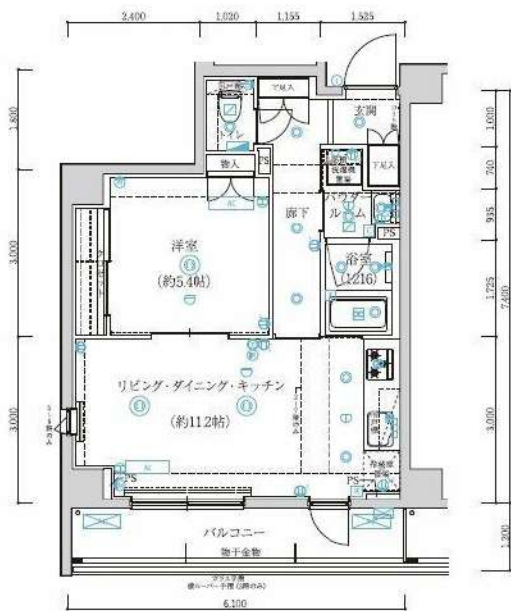
間取り  
1LDK

専有面積  
42.83㎡

築年月  
2018年07月

### チェックポイント！

駐輪場有,主要採光面:北向き,事務所使用不可,楽器不可,ペット相談,ルームシェア不可,2面採光,外観タイル張り,角部屋,24時間換気システム,B・T別,シャワー,追焚機能,浴室暖房,浴室乾燥機,トイレ,温水洗浄便座,洗面台,ガスコンロ可,3口以上コンロ,システムキッチン,収納スペース,クローゼット,シューズボックス,給湯,都市ガス,フローリング,全居室フローリング,冷房,暖房,エアコン,エアコン2台以上,全居室エアコン,C S,B S端子,インターネット使用料無料,ダブルロックドア,モタ付オートロック,ディンプルキー,防犯カメラ,バルコニー,エレベーター,宅配BOX



物件種目	貸マンション
最寄駅	両国
間取タイプ	1LDK
賃貸条件	賃料 160,000円 礼金1ヶ月 敷金なし 保証金なし

物件所在地	東京都墨田区緑3丁目 22-7		
交通	都営大江戸線 両国 徒歩8分		
建物	建物名	アルテシモグレイス(アルテシモグレイス) 601	
	構造・規模	RC 8階建/6階部分	
	使用部分積	42.83㎡	
	間取内訳	洋室5.4畳/LDK11.2畳	
築年月	2018年07月	契約期間	2年
管理費等	20,000円/月 共益費なし 雑費なし		
駐車場			
現況	居住中	入居可能時期	2025年1月20日予定
設備	B・T別,シャワー,追焚機能,浴室暖房,浴室乾燥機,トイレ,温水洗浄便座,洗面台,ガスコンロ可,3口以上コンロ,システムキッチン,収納スペース,クローゼット,シューズボックス,給湯,都市ガス,フローリング,全居室フローリング,冷房,暖房,エアコン2台以上,全居室エアコン,C S...		
保険等	要 2年27,000円		
備考	クリーニング費用77,000円(退去時) 短期解約違約金あり:1年未満解約時,賃料1ヶ月分 事務手数料:11,000円 24時間緊急サポート:22,000円 鍵交換代:27,500円 更新料:新賃料1ヶ月 賃貸保証:加入要<エボス>初回保証料50%(月額保証料800円)<ジェイリース>初回保証料50%(月額保証料800円)<あんしん保証>初回保証料50%(月額保証料900円)※外国籍プラン:初回保証料100% 利用駅1:JR総武・中央線行線 両国 徒歩12分 利用駅2:JR総武・中央線行線 錦糸町 徒歩14分		

新宿本店 新宿区新宿3-21-4新宿ニュータウンビル1階  
TEL:03-6279-2032



みずべや  
水商売のお部屋



あずま通り店 新宿区歌舞伎町1-8-3良川ビル2階  
TEL:03-6205-5732



物件種目	[住居用] マンション		
物件名	ヴェルステージ本所吾妻橋		
号室名	407 (4階部分)		
所在地	〒130-0004 東京都墨田区本所4丁目4-11		
交通	都営浅草線「本所吾妻橋」徒歩8分 半蔵門線「錦糸町」徒歩15分 総武中央線「錦糸町」徒歩15分		
建築構造	鉄筋コンクリート造 地上9階 総戸数60戸		
間取タイプ	1K 10.5xK		
専有面積	31.15㎡	開口部方位	南
築年	2004年03月		
現況/入居時期	退去予定(10/14) / 相談		
賃料	86,000 円		
共益費・管理費	10,000円		
敷金	なし		
礼金	なし		
保証金	なし	償却・敷引	なし
更新料	新賃料の1ヶ月 (更新事務手数料5,500円(税込))		
契約期間	普通借家		
町内会費			
駐車場	敷地内駐車場 駐輪場あり		
<b>備考</b>			
ペット飼育可(敷金1ヶ月増) ※ペット・駐車場・駐輪場・インターネット接続状況などの共用部に関する事は、建物管理会社へご確認ください。 建物管理会社 日本管財(株) 03-5299-0858 バルコニー面積:5.57㎡			
<b>設備</b>			
【位置】 角部屋 【キッチン】 給湯器・IHキッチンヒーター(2口) 【水廻り】 風呂(ユニットバス)・トイレ(水洗)・洗面台(独立)・浴室乾燥機・シャワートイレ・バス・トイレ別・洗濯機置場(室内) 【冷暖房】 エアコン(冷暖房) 【収納】 シューズボックス 【放送・通信】 UHFアンテナ(地デジ用)・ケーブルTV・インターネット対応 【その他】 専用ゴミ置場・エレベーター(1基)・オートバイ駐輪場・自転車置場・電気・ガス(都市ガス)・水道・排水・バルコニー/ベランダ			
<b>条件</b>			
【条件】 ペット相談・外国人契約可能・生活保護者入居可能・保証会社利用必須			



A1'タイプ



敷金・礼金ゼロ

敷金・礼金ゼロ

オートロック



インターネット対応



※ この資料は物件の概略紹介資料になります。写真、間取図面、設備、概要などが現況と異なる場合は現況優先となります。

特記事項：  
インターネット：NIT・KDDI・webサービス広告掲載 [許可]・画像の転載 [不可]・間取図転載 [可能]・転載備考：レイズズの転載は許可しない・チラシ、雑誌等掲載広告 [要確認]・法人契約可・保証会社：保証会社利用必須 エボスカード 初回総賃料50% 月額保証料1% 保険：保険要加入 2年契約 18,000円・24時間安心サポート：16,500円(税込/入居時)・基本クリーニング費：55,000円(税込/入居時)・カギ交換費用：33,000円(税込/入居時)・エアコンクリーニング料：16,500円(税込/退去時)/1台  
内見予約・申込についてはイタナジBBよりご確認ください。  
短期解約違約金有：1年未満の解約で賃料2ヶ月分、2年未満の解約で賃料1ヶ月分 解約予告期間：2ヶ月  
申し込み内容によって諸条件が変更になる場合がございます。  
外国籍(留学生)は敷金最大2ヶ月。保証会社GIN 初回100%

新宿本店 新宿区新宿3-21-4新宿ニューワールド1階  
TEL: 03-6279-2032



みずべや  
水商売のお部屋



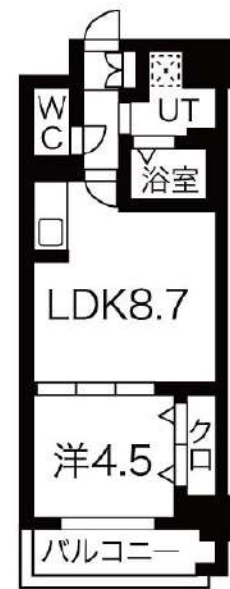
あずま通り店 新宿区歌舞伎町1-8-3川ビル2階  
TEL: 03-6205-5732



物件種目	[住居用] マンション		
物件名	ル・リオン八広GRAND-COURT		
号室名	702 (7階部分)		
所在地	〒131-0041 東京都墨田区八広4丁目27-6		
交通	京成押上線「八広」徒歩6分		
建築構造	鉄筋コンクリート造 地上10階 総戸数35戸		
間取タイプ	1LDK[8.7x4.5]		
専有面積	33.58㎡	開口部方位	北東
築年	2006年10月		
現況/入居時期	退去予定(10/31) / 相談 / 商談中		
賃料	95,000 円		商談中
共益費・管理費	10,000円		
敷金	なし		
礼金	なし		
保証金	なし	償却・敷引	なし
更新料	新賃料の1ヶ月 (更新事務手数料5,500円(税込))		
契約期間	普通借家		
町内会費			
駐車場	敷地内駐車場 駐輪場あり		
備考			
ペット飼育可(敷金1ヶ月増) ※ペット・駐車場・駐輪場・インターネット接続状況などの共用部に関する事は、建物管理会社へご確認ください。 建物管理会社:(株)ワークス合入社 03-6880-3523 バルコニー面積:3.98㎡			
設備			
【水廻り】風呂・トイレ(水洗)・洗面台(独立)・バス・トイレ別・洗濯機置場(室内)【収納】シューズボックス【放送・通信】BS・UHFアンテナ(地デジ用)・インターネット対応【セキュリティ】オートロック・宅配BOX【その他】専用ごみ置場・エレベーター(1基)・オートバイ駐輪場・自転車置場・電気・ガス(都市ガス)・水道・排水・バルコニー/ベランダ・分譲タイプ			
条件			
【条件】 ペット相談・外国人契約可能・生活保護者入居可能・保証会社利用必須			



Bタイプ



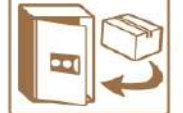
敷金・礼金ゼロ

敷金・礼金ゼロ

オートロック



宅配ボックス




※ この資料は物件の概略紹介資料になります。写真、間取図面、設備、概要などが現況と異なる場合は現況優先となります。

特記事項：  
インターネット：NIT・webサービス広告掲載 [許可]・転載備考：レイズの転載は許可しない・チラシ、雑誌等掲載広告 [要確認]・法人契約可・保証会社：保証会社利用必須 エポスカード 初回総賃料50% 月額保証料1% 保険：保険要加入 2年契約 18,000円・24時間安心サポート：16,500円(税込/入居時)・基本クリーニング費：55,000円(税込/入居時)・カギ交換費用：33,000円(税込/入居時)・エアコンクリーニング料：16,500円(税込/退去時)/1台  
内見予約・申込についてはイタンジBBよりご確認ください。  
短期解約違約金有：1年未満の解約で賃料2ヶ月分、2年未満の解約で賃料1ヶ月分 解約予告期間：2ヶ月  
申し込み内容によって諸条件が変更になる場合がございます。  
外国籍(留学生)は敷金最大2ヶ月。保証会社GIN(初回100%)

業務情報

新宿本店 新宿区新宿3-21-4新宿ニュータウンビル1階  
TEL: 03-6279-2032



みずべや  
水商売のお部屋



あずま通り店 新宿区歌舞伎町1-8-3良川ビル2階  
TEL: 03-6205-5732

# 貸マンション

## 森下駅

ガリシア森下エストゥディオII(ガリシアモリシタエストゥディオツー) 202

間取り  
1K

専有面積  
25.07㎡

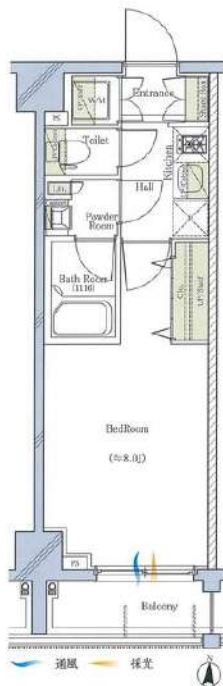
築年月  
2016年02月



### ネット無料！ 人気のガリシア森下シリーズ！

#### チェックポイント！

駐輪場有主要採光面：南向き住宅可喫煙不可二人入居可、2面採光、デザイナーズ外観、タイル張り、常時ゴミ出し可能、分譲タイプ24時間換気システム、閑静な住宅街、B・T別浴室暖房浴室乾燥機、トイレ、温水洗浄便座、洗面所、洗面台、洗面所独立、ガスコンロ付ガスコンロ可、2口コンロ、システムキッチン収納スペース、全居室収納クローゼット、シューズボックス、ダウンライト、室内洗濯機置場、洗濯機置場、給湯都市ガス、フローリング、全居室フローリング、冷房、暖房、エアコン、全居室エアコン、C.S.B.S端子M.Mコンセント、インターネット対応、インターネット使用料無料、ダブルロックドアオートロック、モニター付オートロック、モニター付インターホン...



物件種目	貸マンション
最寄駅	森下
間取タイプ	1K
賃貸条件	賃料 99,000円
	礼金なし 敷金なし 保証金なし

物件所在地	東京都墨田区立川1丁目13-11		
交通	都営大江戸線 森下 徒歩4分		
建物	建物名	ガリシア森下エストゥディオII(ガリシアモリシタエストゥディオツー) 202	
	構造・規模	RC 7階建/2階部分	
	使用部分積	25.07㎡	
	間取内訳	洋 8	
築年月	2016年02月	契約期間	2年
管理費等	なし 共益費 10,000円/月 雑費なし		
駐車場			
現況	空家	入居可能時期	2024年12月下旬予定
設備	B・T別浴室暖房浴室乾燥機、トイレ、温水洗浄便座、洗面所、洗面台、洗面所独立、ガスコンロ付、ガスコンロ可、2口コンロ、システムキッチン、収納スペース、全居室収納、クローゼット、シューズボックス、ダウンライト、室内洗濯機置場、洗濯機置場、給湯、都市ガス、フローリング、全居室フローリン...		
保険等	要 2,200円		
備考	火災保険及び地震24時間駆け付け、優待サービス等が併設した入居者様への安心サービス「BR1プライムサービス」への加入が必須となります。(月額2,200円)お申込は「イタジジBB」よりお手続きください。弊社は先行契約のみ受付可能となっております。<貸借保証>①ジャックス②エポスカード③ニッポンインシュア(WAKLUS保証)：初回合計家賃100%、2%/月、敷金追加1ヶ月※年毎更新料無し※外住の方は利用可能です。※海外審査も可※本契約は株式会社WAKLUSが貸主となる転貸借契約となります。④ルームワンケンシユア⑤にいうインシユア※⑥は信託系でない保証会社となります。詳細はA.T.B.S.までお問ください。契約後および更新後、解約違約金有り(1年以内の解約の場合、賃料+共益費の1ヶ月分) BR1プライムサービス:2,200円/月 更新料:なし 貸借保証:加入要(個人)⑦株式会社ジャックス[V.I.C.C.S-ONE]初回合計家賃50%、1%/月、10,500円/年⑧株式会社エポスカード[R.O.O.M.S-ONE]初回合計家賃50%、1.5%/月、年毎更新料無し※法人契約も可 雑費(等):有 38,500円~利用駅1:都営大江戸線 森下 徒歩4分 利用駅2:都営大江戸線 両国 徒歩7分		

新宿本店 新宿区新宿3-21-4新宿ニューターワビル1階  
TEL: 03-6279-2032



みずべや  
水商売のお部屋



あずま通り店 新宿区歌舞伎町1-8-3良川ビル2階  
TEL: 03-6205-5732



# アンベリール墨田III 301号室

・東武スカイツリーライン

〔東向島〕駅 徒歩 9分

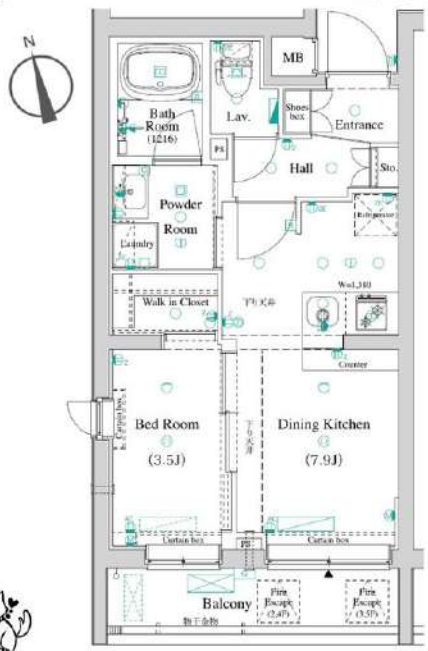
賃料 ▶ 117,000 円

管理費 ▶ 10,000 円



## FOR RENT

31.45 m<sup>2</sup> 1DK



- POINT**
- ✓ペットと暮らせる
  - ✓宅配ボックス
  - ✓角部屋
  - ✓ウォークインクローゼット

\*図面と現況に相違がある場合は、現況を優先します

敷金 ▶ 0ヶ月 礼金 ▶ 0ヶ月

\*法人契約の場合は敷金1ヶ月積み増しとなります。

敷引 — 償却金 ペット飼育時あり 保証金 —  
 物件種別 マンション  
 建物所在地 東京都墨田区墨田 1-1-4

構造 RC(鉄筋コンクリート)造 地上5階建  
 築年月 新築(2024年6月)  
 現状 空室/即入居可  
 入居諸条件 保証会社必須 <下記参照>

保証会社	初回保証料 総賃料の60%
新日本信用保証 ㈱	年次更新料 15,000円 / 口座振替手数料 600円

契約期間 2年 更新可 \*新賃料と新管理費の1か月+更新手数料0.5ヶ月分  
 解約予告 2か月前 \*短期解約違約金あり(初回契約日から1年未満:総賃料の1ヶ月分)  
 ペット飼育 犬/猫/兎 2匹まで可(成長時体長50cm未満)  
\*飼育1頭(匹)につき、飼育時に敷金1か月を預け入れ、退去時にペットクリーニング費用として敷金償却(1か月分)別途、室内・エアコンクリーニングはかかります。

駐輪場・バイク置場・駐車場  
 空き状況・詳細は下記建物管理会社までお問合せください。  
 株式会社オールクリエーション<03-6262-1681>

設備 オートロック/ダブルロック/防犯カメラ/エレベーター/  
 宅配ボックス/カラーモニター付インターホン/エアコン/  
 温水洗浄便座/24時間換気システム/浴室暖房換気乾燥機/  
 2口ガスコンロ/ウォークインクローゼット/追い焚き/  
 バイク置場/駐輪場/駐車場/ペット可/

備考 火災保険 20,000円/2年  
 24時間サポート 16,500円/2年  
 鍵交換費用 —





# 新築貸マンション

## 両国駅

リヴシティ両国五番館(リヴシティリョウゴクゴパンカン) 602

間取り  
1K

専有面積  
28.54㎡

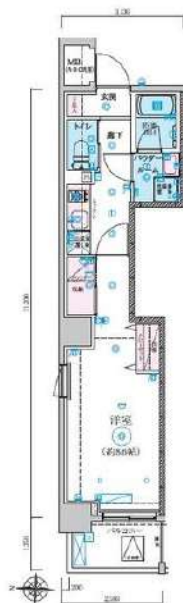
築年月  
2024年07月



新築

### チェックポイント!

フリーレント: 1ヶ月, 主要採光面: 西向き, ペット相談 小型犬可 猫可, 保証人不要, 二人入居可, 角部屋, 24時間換気システム, B・T別, シャワー, 浴室乾燥機, トイレ, 温水洗浄便座, 洗面所, 洗面所独立, ガスコンロ付, 2口コンロ, システムキッチン, クローゼット, 室内洗濯機置場, 洗濯機置場, 都市ガス, エアコン, C S, B S 端子, インターネット使用料無料, オートロック, モニタ付インターホン, 防犯カメラ, バルコニー, エレベーター, 宅配BOX



物件種目	新築貸マンション
最寄駅	両国
間取タイプ	1K
賃貸条件	賃料 122,000円 礼金なし 敷金なし 保証金なし

物件所在地	東京都墨田区両国4丁目		
交通	J R 総武・中央緩行線 両国 徒歩7分		
建物	建物名	リヴシティ両国五番館(リヴシティリョウゴクゴパンカン) 602	
	構造・規模	RC 9階建/6階部分	
	使用部分積	28.54㎡	
	間取内訳	K 2・洋室 8.6	
築年月	2024年07月	契約期間	2年
管理費等	10,000円/月 共益費なし 雑費なし		
駐車場	なし		
現況	空家	入居可能時期	即時
設備	B・T別, シャワー, 浴室乾燥機, トイレ, 温水洗浄便座, 洗面所, 洗面所独立, ガスコンロ付, 2口コンロ, システムキッチン, クローゼット, 室内洗濯機置場, 洗濯機置場, 都市ガス, エアコン, C S, B S 端子, インターネット使用料無料, オートロック, モニタ付インターホン, 防犯カメラ, バルコニー, エレ...		
保険等	不要		
備考	ZEH・M (ゼッチマンション)。保証会社初回保証料無料キャンペーン。フリーレント1ヶ月。短期解約違約、指定の引越業者あり。指定の引越業者を利用して引越料の一部弊社負担有り (1K3万円まで、1LDK5万円まで負担)。ペット可(礼金1ヶ月追加)。ネット使用料無料。設備充実のマンションです。図面と現況が異なる場合は、現況が優先となります。更新事務手数料、5,000円 (税別)。クリーニング代、退去時別途。株式会社 にいるサポート24(火災保険付き) 月額2,000円 (税別)。更新料: 新賃料 1.5ヶ月 賃貸保証: 加入要 (初回) 総賃料の80% ~ (月額) 総賃料の1% ~ (決済サービス料) 500円(税別)/月 利用駅1: 都営新宿線 森下 徒歩8分 利用駅2: 都営大江戸線 森下 徒歩8分		

新宿本店 新宿区新宿3-21-4新宿ニュータウンビル1階  
TEL: 03-6279-2032



みずべば  
水商売のお部屋



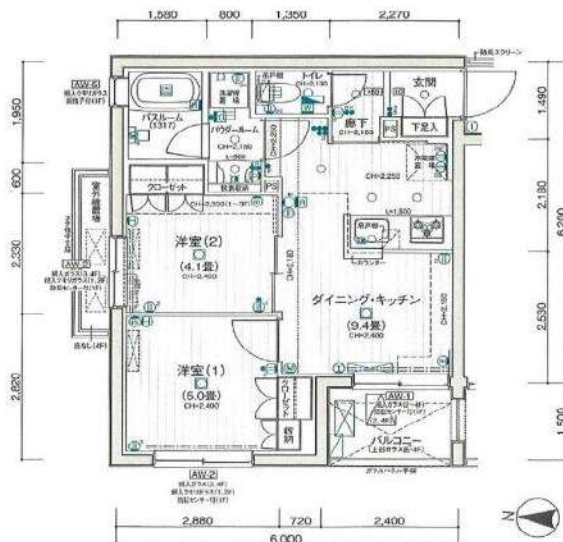
あずま通り店 新宿区歌舞伎町1-8-3良川ビル2階  
TEL: 03-6205-5732



# デュオステージ京成曳舟

401 号室

充実設備の駅近分譲賃貸マンションです。



利回りくん



【設備・条件その他】

エレベーター、宅配ボックス、敷地内ごみ置き場、バルコニー、フローリング、全居室フローリング、エアコン、BS、CS、CATV、分譲賃貸、システムキッチン、カウンターキッチン、パストイレ別、浴室乾燥機、追い焚き、温水洗浄便座、洗面所独立、洗面台、クロゼット、シューズボックス、オートロック、防犯カメラ、モニター付きオートロック、保証会社利用可、外国人可、学生向け、カップル向け、新婚さん向け、ファミリー向け、小型犬可、猫可

※図面と現況が異なる場合は現況を優先いたします

賃料	140,000円			
	共益費	12,000円		
敷金	0ヶ月	礼金	1ヶ月	
	所在地 東京都墨田区八広4丁目			
交通	京成押上線京成曳舟駅 徒歩10分			
	京成押上線八広駅 徒歩7分			
	東武伊勢崎線東向島駅 徒歩13分			
建物	構造・規模	鉄筋コンクリート・5階建		
	所在階	4階	間取	2DK
	築年月	2020年5月	方角	西
	平米数	42.60㎡	バルコニー面積	3.6㎡
契約	種別	普通借家契約	契約期間	2年
	解約予告	2ヶ月前（大手法人の場合相談可）		
	更新料	1カ月	ペット	可能
その他	火災保険	20,000円	鍵交換代	27,500円
	室内清掃費	82,500円（退去時）		
	入居者サポート	SYLAプレミアムクラブ加入 24,200円（税込）/2年 更新時より 26,400円（税込）/2年		
保証会社	エルズサポート	他取り扱い有り		
	初回50%、月額保証料700円、月額事務手数料330円～	外国籍の方	エポスGTNを利用。初回保証料60%、月額保証料2%、年間保証料無し	
引渡	入居時期	相談		
	現況	空家	解約予定日	-
備考	◆お申込時、当社が運営するサービス「利回りくん」にも申込情報が登録されます。入居後、本登録を行う事ですぐにサービスを利用する事ができます。※本サービスの登録は無料です。 ◆ペット飼育可の場合：ペット飼育時は敷金1ヶ月積み増し。 ◆空き予定物件：先行契約のみ申込可			

新宿本店 新宿区新宿3-21-4新宿ニュータウンビル1階  
TEL: 03-6279-2032



みずべや  
水商売のお部屋



あずま通り店 新宿区歌舞伎町1-8-3良川ビル2階  
TEL: 03-6205-5732



# 貸マンション

## 八広駅

アンベリール墨田(アンベリールスミダ) 1102

間取り  
1LDK

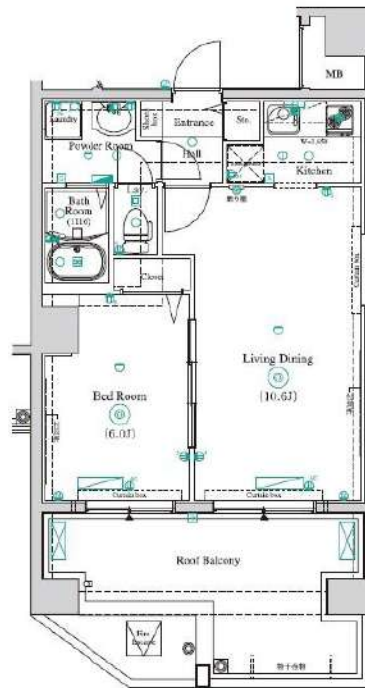
専有面積  
41.14㎡

築年月  
2019年12月



### チェックポイント！

駐輪場有(200円/月)、主要採光面：東向き、ベットの相談(敷金2ヶ月)、保証人不要、ルームシェア可、二人入居可、2面採光分譲タイプ、角部屋、最上階、B・T別、浴室乾燥機、トイレ、温水洗浄便座、洗面所、ガスコンロ付、2口コンロ、システムキッチン、収納スペース、クローゼット、シューズボックス、照明器具、室内洗濯機置場、洗濯機置場、都市ガス、フローリング、全居室フローリング、冷房、暖房、エアコン、エアコン2台以上、全居室エアコン、CS、BS端子、光ファイバー、ダブルロックドア、オートロック、モニター付オートロック、モニター付インターホン、ディンプルキー、防犯カメラ、バルコニー、宅配BOX



物件種目	貸マンション
最寄駅	八広
間取タイプ	1LDK
賃貸条件	賃料 147,000円 礼金なし 敷金1ヶ月 保証金なし

物件所在地	東京都墨田区墨田4丁目 54-8		
交通	京成押上線 八広 徒歩5分		
建物	建物名	アンベリール墨田(アンベリールスミダ) 1102	
	構造・規模	RC 11階建/11階部分	
	使用部分積	41.14㎡	
	間取内訳	洋6 LDK 10.6	
築年月	2019年12月	契約期間	2年
管理費等	12,000円/月		
駐車場			
現況	空家	入居可能時期	相談
設備	B・T別、浴室乾燥機、トイレ、温水洗浄便座、洗面所、ガスコンロ付、2口コンロ、システムキッチン、収納スペース、クローゼット、シューズボックス、照明器具、室内洗濯機置場、洗濯機置場、都市ガス、フローリング、全居室フローリング、冷房、暖房、エアコン2台以上、全居室エアコン、CS...		
保険等	要 2年21,000円		
備考	契約事務手数料：11,000円 24日生活安心サポート料：1,320円/月 更新料：新賃料1ヶ月 賃貸保証：加入要 初回総賃料の50% 鍵交換代等：有 33,000円～ 利用駅1：東武伊勢崎・大師線 鐘ヶ淵 徒歩8分 利用駅2：東武伊勢崎・大師線 東向島 徒歩9分		

新宿本店 新宿区新宿3-21-4新宿ニューワールド1階  
TEL: 03-6279-2032



みずべや  
水商売のお部屋



あずま通り店 新宿区歌舞伎町1-8-3良川ビル2階  
TEL: 03-6205-5732