

貸マンション

荻窪駅

メインステージ荻窪 302

間取り
1K

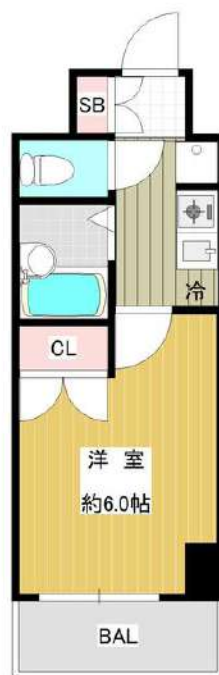
専有面積
20.90㎡

築年月
2000年12月

自転車置き場無料です
NURO光利用可（要個別契約）

チェックポイント！

駐輪場有(無料),喫煙不可,外観タイル張り,分譲タイプ,B・T別,温水洗浄便座,ガスコンロ付,収納スペース,室内洗濯機置場,都市ガス,フローリング,エアコン,オートロック,モニタ付インターホン,ディンプルキー,バルコニー,エレベーター,宅配BOX



物件種目	貸マンション
最寄駅	荻窪
間取タイプ	1K
賃料	70,000円
賃料条件	礼金1ヶ月 敷金なし 保証金なし

物件所在地	東京都杉並区荻窪2丁目22-9		
交通	東京メトロ丸ノ内線 荻窪 徒歩13分		
建物	建物名	メインステージ荻窪 302	
	構造・規模	RC 8階建/3階部分	
	使用部分積	20.90㎡	
	間取内訳	洋6	
築年月	2000年12月	契約期間	2年
管理費等	5,000円/月		
駐車場	空家		
現況	空家	入居可能時期	相談
設備	B・T別,温水洗浄便座,ガスコンロ付,収納スペース,室内洗濯機置場,都市ガス,フローリング,エアコン,オートロック,モニタ付インターホン,ディンプルキー,バルコニー,エレベーター,宅配BOX		
保険等	要 2年20,000円		
備考	退去時清掃費用40,000円(税別)・エアコン清掃費用15,000円(税別)は借主負担(支払は退去時) 短期解約違約金あり:一年未満で賃料総額1ヶ月分、半年未満で賃料総額2ヶ月分 法人社宅規定柔軟対応 エンド向け広告全てOK(承諾不要) 24Hサポート料(2年分):16,500円 更新料:新賃料1ヶ月 賃貸保証:加入要アーク賃貸保証:初回50%・年額10,000円、口座振替月額300円/税別 他、GTN70%等 鍵交換代等:有 27,500円~ 利用駅:1:京王井の頭線高井戸 徒歩18分		

新宿本店 新宿区新宿3-21-4新宿ニュータウンビル1階
TEL: 03-6279-2032



みずべや
水商売のお部屋



あずま通り店 新宿区歌舞伎町1-8-3長川ビル2階
TEL: 03-6205-5732

京王線「代田橋」駅 徒歩6分 京王井の頭線「新代田」駅 徒歩6分
京王井の頭線「下北沢」駅 徒歩13分

FR :

クレヴィスタ代田橋 507

東京都世田谷区羽根木1丁目10-16

構造 鉄筋コンクリート8階建

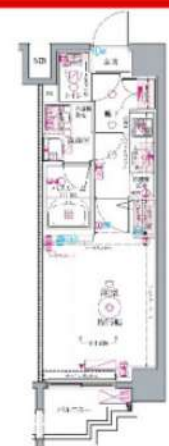
面積 25.50㎡

竣工 2020年7月

間取り 1K



退去予定日：
方角：東



セールスポイント

多くの方からご好評頂いているクレヴィスタ代田橋のご紹介です。洗面所は浴室から独立しており、お風呂の湿気で曇りにくくなっています。エレベーターがある物件です。2駅利用できる立地となっていて、アクセスが良いです。こだわりのある住まいを探している方、当社にお任せしませんか？豊富な賃貸情報と地域情報をご提供しておりますので、ご安心していただけます。ご要望やご不明な点など、お気軽にご連絡下さい。

スマートホーム

スマホアプリ「Space Core」で利用可。お部屋により設置されている機器が異なる場合や、非設置の物件もございますので現地をご確認ください。【機能】①スマートロック②スマートシーリングライト③赤外線家電操作機能④管理会社とのチャット機能など

※図面と現況が異なる場合は現況優先になります。

ペット相談	2人入居可	オートロック	宅配ボックス	エアコン	温水洗浄便器	モニター付きインターホン	エレベーター	都市ガス
分譲タイプ	デザイナーズ	ネット無料	光ファイバー	浴室乾燥機	24時間ゴミ出しOK	駐輪場	フローリング	洗髪洗面化粧台

▼賃貸借条件

賃料	103,000円
共益費	15,000円
契約期間	2年
更新料	新賃料の1ヶ月
▼その他条件	
ペット	相談
法人	可
外国籍	留学生(語学/専/短) 敷金+1.5 社会人・大学生 敷金+1

※法人(保証会社不可):敷金+2ヶ月/礼金+2ヶ月
※水・風可:敷金+1ヶ月
※2人入居:敷金+1ヶ月
※ペット:小型犬+1ヶ月/猫+1.5ヶ月(償却)
※不動産業者入居不可(連保も不可)
※民泊転貸禁止
※先行申込可・先行契約不可

▼初期費用

敷金	0ヶ月
礼金	0ヶ月
保証:イオースカート	緊急連絡先40%
保証:ルームバンク 口振手数料¥330	緊急連絡先40%
保証:GTN	GTN 外国籍の方エポスグローバルプラン 総額家賃の100% +月次費用 総額家賃の2%
その他月額費用	リビングアシスト総合保険 800円
室内清掃費用	44,000円
鍵交換代	33,000円
その他初期費用	書類作成代: 11,000円
入居時期	予定2024年11月上旬

新宿本店 新宿区新宿3-21-4新宿ニュータウンビル1階
TEL: 03-6279-2032



みずばや
水商売のお部屋



あずま通り店 新宿区歌舞伎町1-8-3良川ビル2階
TEL: 03-6205-5732

物件ID:13285*29

木下の賃貸
KINOSHITA GROUP

プレール・ドゥーク学芸大学Ⅱ

ACCESS					
東急東横線 学芸大学駅 徒歩11分					
東急田園都市線 三軒茶屋 徒歩21分					
東急東横線 祐天寺 徒歩19分					
407号室	賃料	105,000円			
	管理費	10,000円			
	敷金	0ヶ月	礼金 1ヶ月		
OUTLINE					
間取り	1R	タイプ	専有面積 26㎡		
入居日	2024年12月中旬		内見 12月1日		
「木下の賃貸」友の会費		1,980 円(税込)/月額			
所在地 東京都世田谷区下馬6丁目37-12					
構造	RC造	規模	地上3階 地下1階建3階		
竣工日	2020年06月	総戸数	41戸		
駐車場施設	有	空き	要確認		
駐輪場施設	有	空き	要確認		
駐車場敷金	なし	駐車場賃料	33,000 円/月額		
ペット飼育	相談	ペット飼育の場合の敷金	敷金2ヶ月		
方位	南東	ガス	パレットガス推奨		
管理会社	株式会社キノシタコミュニティ				
電気	パレット電気推奨				
LEASE CONDITION					
契約期間	2年	更新料	新賃料 1.25 ヶ月		
解約予告	1ヶ月前に文書で当社宛に通知				
鍵交換代	27,500 円(税込)	消毒代	26,400 円(税込)		
定額ルームクリーニング代	63,800 円(税込)				
EQUIPMENT					
オートロック	○	洗濯機置場	○	バルコニー	○
エレベーター	○	浴室乾燥機	○	CATV	○
TVモニター付きインターホン	○	洗浄機能付トイレ便座	○	BSアンテナ	○
宅配ボックス	○	追い焚き	○	CSアンテナ	○
ガスコンロ	○	居室床材フローリング	○	カーシェアリング	○
IHクッキングヒーター	○	エアコン	○		
独立洗面台	○	浄化槽	○		
備考	①保証会社加入必須。木下グループ保証：初回保証料60%、利用手数料月額550円(税込)、継続保証委託料20,000円(2年毎) ②木下の賃貸友の会加入必須。入居者補償制度、住まいのトラブル緊急サポート等のサービスを提供。月額1,980円(税込)～/法人プラン月額990円(住まいのトラブル緊急サポートのみ) ③12か月未満の解約時、賃料1ヵ月分の違約金が御座います。 ④CATV、BS・CS110”、インターネット等(導入されているか否かは要確認)には別途契約、費用がかかります。 ⑤BBM-NET完備。月額基本使用料は無料ですがオプションサービス(物件により利用できない場合があります)には別途費用がかかります。				

住み替え応援システムRe・Room
家賃でポイントがたまる！
住み替えて使ってお得！

安心管理システム24時間管理
学生・女性にオススメ

インターネット基本使用料無料(BBMネット)Wi-Fi 完備！

定額ルームクリーニング代63,800円(税込)

最寄り駅周辺商店街には生活利便が充実！



新生活応援
家具家電リース

初月費用

単身 4人まで	9,900円
単身 2人まで	5,500円
単身 1人まで	4,400円
単身 1人まで	8,800円



木下の賃貸 友の会
詳細はこちら▶



※図面と現況が異なる場合には現況を優先とします。

ブライズ高円寺

212 号室

賃料	共益費	礼金	敷金	償却
105,000 円	16,000 円	1 ヶ月	0 ヶ月	0 ヶ月

【W-Fi インターネット無料(シーファイブ)】 築浅高級分譲賃貸マンション 追炊き機能付で快適生活



建物所在地	東京都杉並区高円寺北3丁目40-13	区分	
交通	J R中央線(快速)/高円寺 徒歩10分 J R中央線(快速)/阿佐ヶ谷 徒歩18分 西武新宿線/都立家政 徒歩19分		
構造・規模	鉄筋コンクリート造 地上:9階	種別	マンション
専有面積	25.70 m ²	入居時期	11/21
竣工年月	2022/8/2	方角	北

賃貸条件	<ul style="list-style-type: none"> ■初回更新後(2年目)賃料: 111,050円 3年目以降賃料 : 117,402円 ■契約/普通借家契約 ■契約期間/1年 ■解約予告/2ヶ月前 ■更新料/新賃料 1ヶ月 ■更新事務手数料 22,000円(税込) ■更新2回目以降更新料無 (更新事務手数料別途) ■短期解約違約金 1年未満の解約時、総賃料の2ヶ月分 	<ul style="list-style-type: none"> ■入居中サポート/21,450円 ■室内抗菌処理代/17,600円 ■事務手数料/11,000円 ■鍵費用/22,000円 ■火災保険/15,000円 ■保証会社加入必須 ルームバンクインシュア 他 ■ペット飼育時共益費 3500円追加※犬・猫いずれか1匹 (成長時体長50cm 体高30cm程度)
------	---	--

特約事項	<ul style="list-style-type: none"> ■賃料/更新2回まで賃料5%増額規定あり ■更新料/新賃料1.0ヶ月(初回のみ) ■更新事務手数料/22000円(更新毎) ■指定電力案内有(契約自由)
------	---

設備	<p>システムキッチン、2口ガスキッチン、バス・トイレ別、ユニットバス、温水洗浄付き暖房便座、24換気浴室換・乾・暖、追炊き機能付きバス、室内洗濯機置場、独立洗面台、洋室、フローリング、24時間換気システム、人感センサー付き玄関照明、2F以上、エアコン、BS対応、CS110°対応、CATV対応、インターネット無料、都市ガス、排水(公共下水)、シューズボックス、インターホンの(TV)、TVモニター付オートロック、エレベーター、バルコニー、宅配ボックス、メールボックス、駐輪場、駐車場、A°...</p>
----	--

- 口振手数料: ~660円
- 保証会社の更新料: 10,000円~
- クリーニング費用 (~30m²/55,000円)
- 2人以上入居の場合、共益費1,000円増額

図面と現状が相違する場合、現状優先となります。

新宿本店 新宿区新宿3-21-4新宿ニューパークビル1階
TEL: 03-6279-2032



みずべや
水商売のお部屋



あずま通り店 新宿区歌舞伎町1-8-3良川ビル2階
TEL: 03-6205-5732

ラフィスタ豪徳寺

101 号室

賃料	共益費	礼金	敷金	償却
126,000 円	15,000 円	0 ヶ月	0 ヶ月	0 ヶ月

【W-Fi インターネット無料※ファイバーゲート】ペット飼育可！新築高級分譲賃貸マンション



建物所在地	東京都世田谷区梅丘2丁目21-2	区分	新築
交通	小田急小田原線/豪徳寺 徒歩9分 小田急小田原線/梅ヶ丘 徒歩10分 東急世田谷線/世田谷 徒歩12分		
構造・規模	鉄筋コンクリート造 地上:4階	種別	マンション
専有面積	28.76 m ²	入居時期	即入居
竣工年月	2024/8/30	方角	南

賃貸条件	<ul style="list-style-type: none"> ■契約/普通借家契約 ■契約期間/2年 ■解約予告/2ヶ月前 ■更新料/新賃料 0ヶ月 ■更新事務手数料 22,000円(税込) ■短期解約違約金 1年未満の解約時、総賃料の2ヶ月分、1年以上2年未満の時、総賃料の1ヶ月分 	<ul style="list-style-type: none"> ■入居中サポート/月額1,500円 ■室内抗菌処理代/0円 ■事務手数料/0円 ■鍵費用/22,000円(退去時請求) ■火災保険/23,000円 ■保証会社加入必須 ■リース 他 ■ペット飼育時共益費 3500円追加※犬または猫は1匹(成長時体長50cm以下、体重10kg以下)
------	--	---

特約事項	<ul style="list-style-type: none"> ■周辺環境に伴う告知事項有り ■指定電力案内有(契約自由) ■引っ越し業者指定有り
------	---

設備	システムキッチン、2口ガスキッチン、バス・トイレ別、ユニットバス、温水洗浄付き暖房便座、24時間換気システム換・乾・暖、追炊機能付きバス、室内洗濯機置場、独立洗面台、洋室、フローリング、24時間換気システム、角部屋、エアコン2台、BS対応、CS110°対応、地デジ対応、インターネット無料、都市ガス、排水(公共下水)、シューズボックス、インターホン(TV)、TVモニター付オートロック、宅配ボックス、メールボックス、駐輪場、バイク置場、駐車場、ペット1匹飼育可
----	--

- 口振手数料：～660円
- 保証会社の更新料：10,000円～
- クリーニング費用(～30m²/55,000円)
- 2人以上入居の場合、共益費1,000円増額

図面と現状が相違する場合、現状優先となります。

新宿本店 新宿区新宿3-21-4新宿ニューワークビル1階
TEL: 03-6279-2032



みずべや
水商売のみ部屋



あずま通り店 新宿区歌舞伎町1-8-3良川ビル2階
TEL: 03-6205-5732



GRAN PASEO 明大前Ⅱ 301

賃貸マンション



二人入居歓迎の1LDKのお部屋♪ルーフバルコニー付き！

1LDK	専有面積	40.32㎡
賃料	176,000円	
管理費	12,000円	
礼金	—	敷金 —
入居時期	予定 2025年01月下旬	

◆アクセス

京王線「明大前」駅徒歩 5分

京王井の頭線「明大前」駅徒歩5分 京王線「代田橋」駅徒歩8分

◆物件概要

- ・住所/東京都世田谷区松原1丁目 49-4
- ・構造/鉄筋コンクリート造地上階数 4階
- ・築年数/2022年1月
- ・駐車場/設備 無 ・駐輪場/設備 有 ・バイク置き場/設備 有 ※設備有の場合は要問い合わせ
- ・向き/南
- ・契約期間/普通借家契約 2年
- ・更新料/新賃料の1ヶ月

◆初期費用

- ①保証委託料/ジェイリース®初回保証委託料：50% 月額保証料：1,000円
- ②損害保険/有り 火災保険 24ヶ月 23,000円
- ③当月分日割賃料
- ④翌月分賃料
- ⑤その他費用/安心入居サポート（税込・必須）：16,500円 鍵交換費用（税込・必須）：27,500円

◆入居諸条件

ペット(不可), ルームシェア(相談), 外国人入居(相談), 学生専用(相談), 楽器使用(不可), 高齢者(相談), 子供(相談), 事務所(不可), 性別(不問), 単身(可), 二人入居(相談), 法人(可), 未成年契約(不可)

◆設備

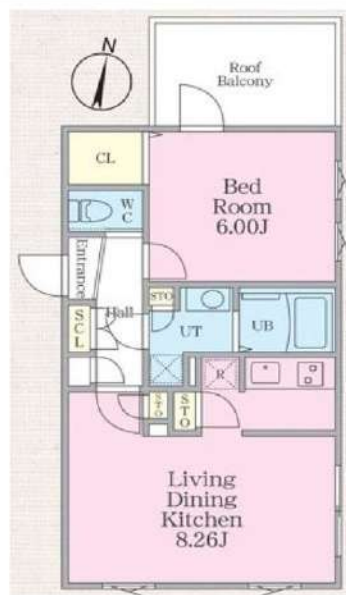
2F以上, 2面採光, オートロック, ダブルロック, モニタ付オートロック, 角住戸, デザイナーズ, 防犯カメラ, メールボックス, 24時間換気システム, 2ロコンロ, インターホン, エアコン, ガスコンロ設置済, ガス給湯, クローゼット, システムキッチン, シャワー, シューズボックス, トイレ有, ネット使用料不要, バス・トイレ別, バス有, フローリング, マルチメディアコンセント, ユニットバス, 温水洗浄便座, 給湯, 高速ネット対応, 室内洗濯機置場, 洗面化粧台, 洗面所独立, 洗面台, 暖房, 追い焚き風呂, 浴室乾燥, 宅配BOX, 敷地内ゴミ置き場

◆備考

短期解約違約金有（1年末満解約賃料+管理費1ヶ月分）
2ヶ月前解約予告
先行申込可
法人契約の場合：礼金1か月追加で法人規定ご相談可能
退去時ルームクリーニング費用(税込)：66,000円
退去時エアコン内部洗浄費用(税込)：16,500円/台

◆周辺施設

- ・ブライマリークリニック(医療法人社団)
 - ・ファミリーマート 世田谷松原一丁目店
 - ・加-バ-薬局明大前店
 - ・mini(ミニビバ) 松原1丁目店
- ※作成時データの為、現状とは異なる場合がございます。



※図面と異なる場合は現況を優先となります。
※賃料発生日は申込から原則2週間となります。

新宿本店

新宿区新宿3-21-4新宿ニュータウンビル1階
TEL：03-6279-2032



みずべや
水商売のお部屋



あずま通り店

新宿区歌舞伎町1-8-3良川ビル2階
TEL：03-6205-5732