

RENECAT導入済物件★消臭抗菌効果が半永久持続
★家具・家電付賃貸へ変更可★すぐお住まいになれます

Access

小田急小田原線
「下北沢」駅徒歩6分

京王井の頭線
「下北沢」駅徒歩6分



0201 号室 専有面積 17.90㎡

間取 1R

賃料 **97,000** 円/月

共益費 8,000 円/月

物件概要

所在地 / 東京都世田谷区代沢5丁目21-12
構造・規模 / 木造 3階建
総戸数 / 11 戸
築年月 / 2016年09月10日
入居日 / 2024年12月24日

契約条件

敷金0ヶ月・礼金0ヶ月

保証システム利用料:家賃総額の55%~(最低金額5.5万円)
24Hサポート料22,000円/1年・鍵交換代22,000円
室内抗菌処理代17,600円事務手数料11,000円
当社指定賃貸入居者総合保険加入の事(別途費用)
※賃料口座引落し(口座振替手数料:月額550円)
普通賃貸借1年契約(更新型)※
※1、2回目の更新時5%の賃料改定あり。更新料は1回のみ。
2回目以降の更新料は無い為、安心して永くお住まいいただけます

- 小田急・井の頭線「下北沢」駅徒歩6分
- デザイナーズアパートメント
- カラーTVモニター付オートロックシステム
- 防犯性の高いディンプルキー
- 床フローリング仕様
- 洋室エアコン標準装備
- オリジナルシステムキッチン
- 2口IHコンロ
- バスルームとトイレを独立
- 温水シャワートイレ

- ★雨の日も便利な浴室換気乾燥機
- 独立洗面台
- 室内洗濯機置場
- 収納便利なクローゼット
- ★ネット使い放題(JCOM)
- ↑速度等詳細はTEL.0120-999-000
- CATV(別途費用)
- 敷地内ゴミ置場
- ペット可(敷金1ヶ月追加)小型1匹まで
- 2人入居・外国籍入居可能/海外審査可能



24時間安心サポート

設備のトラブルに24時間365日の受付体制

医療健康サービス24

看護師が24時間365日相談可※適用条件有

※図面と現況が異なる場合、現況優先とさせていただきます。
※退去時清掃費用、更新時更新費用等がございます。

新宿本店

新宿区新宿3-21-4新宿ニュートワビル1階
TEL: 03-6279-2032



みずべや
水商売のお部屋



あずま通り店

新宿区歌舞伎町1-8-3良川ビル2階
TEL: 03-6205-5732

PREMIUM CUBE 中野富士見町 408

物件種別	間取り	賃料	管理費等
マンション	1DK	119,000円	15,000円

【インターネット無料※プロバイダー:シーファイブ】ペット2匹飼育可物件! 独立洗面台!高級分譲賃貸レジデンス

【インターネット無料※プロバイダー:シーファイブ】ペット2匹飼育可物件! 独立洗面台!高級分譲賃貸レジデンス

敷金/保証金	119,000円	礼金/権利金	119,000円
敷引/償却金	119,000円	更新料	1.5ヶ月(新賃料)
更新事務手数料			
その他費用			
物件所在地	東京都杉並区和田1丁目21-3		
交通	東京メトロ丸ノ内線 中野富士見町駅 徒歩3分 東京メトロ丸ノ内線 中野新橋駅 徒歩12分 東京メトロ丸ノ内線 新中野駅 徒歩14分		
間取り詳細	洋室 4.30畳		
構造	鉄筋コンクリート 4階 / 4階建		
面積	25.50㎡	向き	南
築年月	2023年11月	契約期間	普通借家契約 2年
退去日		入居時期	2025年1月15日
駐車場	バイク置き場		
設備	浴室乾燥, ガス給湯, バス・トイレ別, CS, シャワー, 2口コンロ, ガスキッチン, 温水洗浄便座, エアコン, 室内洗濯機置場, 押入, BS, 人感照明センサー, モニタ付オートロック, シューズボックス, ネット使用料不要, クローゼット, フローリング, トイレ有, ガスコンロ, ユニットバス, バス有, システムキッチン, 洗面化粧台, TVインターホン, デザイナーズ, エレベーター, 外壁タイル張り, 宅配BOX		
入居諸条件	ペット可, 事務所不可, 二人入居可		
損害保険	要 23,000円(2年)		
保証会社	可 保証会社必須/～50%		
備考	■入居中サポート/21450円 ■抗菌代/17600円 ■事務手数料/11000円 ■保証会社必須/～50% ■保険/23000円 ■鍵費用/22000円 ■契約期間(2年普借)※違約金有☆AZPの賃料+1万円でスーパーゼロプラン適用★0 ■ペット飼育時条件有		

外観



その他



※図面と異なる場合は現況を優先となります。

間取り図



新宿本店 新宿区新宿3-21-4新宿ニューワークビル1階
TEL: 03-6279-2032



みずいべや
水商売のお部屋



あずま通り店 新宿区歌舞伎町1-8-3良川ビル2階
TEL: 03-6205-5732

日神デュオステージ高円寺 210号室

1DK

122,000円

管理費 10,000円

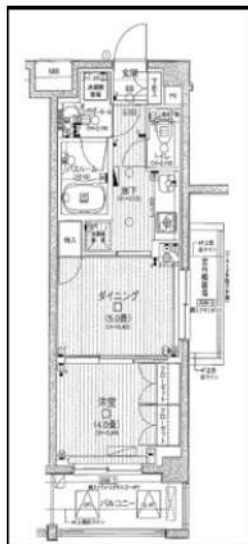
礼金 1ヶ月

敷金 無

JR中央・総武線「高円寺」徒歩8分

東京メトロ丸ノ内線「新高円寺」徒歩19分

西武新宿線「野方」徒歩19分



所在	東京都杉並区高円寺北2丁目33-9		
間取詳細			
構造・階建	RC 2階 / 4階建		
専有面積	30.24㎡	物件種別	マンション
築年月	2006年2月	開口向き	西
入居時期	相談	更新料	1ヶ月(新賃料)
損保	要 20,000円 2年	連帯保証人	不要
契約期間	普通借家2年		
保証会社	(ミライズインシュア) 保証料(初回契約時)50%、保証料(更新時)12000円、エルズサポート・いえらぶパートナーズ利用可		
駐車場		駐輪場	
入居諸条件	外国人可、分譲タイプ		
その他費用	鍵交換費用33,000円、ハウスクリーニング69,850円(退去時)、24時間駆け付けサポート1,100円(月額)、契約事務手数料11,000円(入居時)		
周辺施設	ビッグ・イー杉並阿佐谷南店まで1148m、マルエツプチ大和町店まで316m、まいばすけっと高円寺駅北店まで286m、東急ストア高円寺店まで518m、ファミ		
設備	都市ガス、宅配ボックス、浴室乾燥機、バストイレ別、エレベーター1基、室内洗濯機置き場、エアコン付き、シャワートイレ付き、システムキッチン、TVモニター付インターホン、オートロック、防犯カメラ、分譲タイプ、洗面所独立、バルコニー、クローゼット		
備考	特約:1年未満解約の場合は短期解約違約金 総賃料1ヶ月分、更新事務手数料:新賃料0.3ヵ月分(税別)、解約予告1ヵ月前・大手法人諸条件相談可能☆2024年11月28日退去予定☆		

※最新の空室・申込状況はイタジにてご確認ください

※掲載情報と現状が異なる場合は現状が優先となります

新宿本店

新宿区新宿3-21-4新宿ニートワークビル1階
TEL: 03-6279-2032



みずべや
水商売のお部屋



あずま通り店

新宿区歌舞伎町1-8-3良川ビル2階
TEL: 03-6205-5732

PREMIUM CUBE 東高円寺 101

物件種別	間取り	賃料	管理費等
マンション	2K	125,000円	20,000円

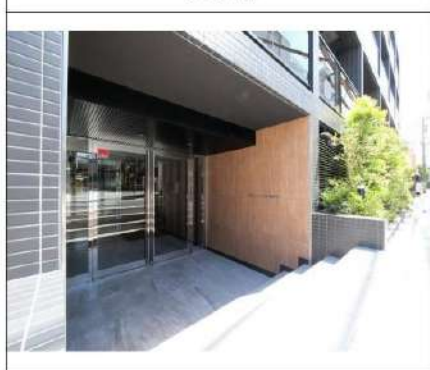
【インターネット無料!シーファイブ】ペット2匹飼育可!建物内に約1.6平米のトランクルーム完備

【インターネット無料!シーファイブ】ペット2匹飼育可!建物内に約1.6平米のトランクルーム完備

外観

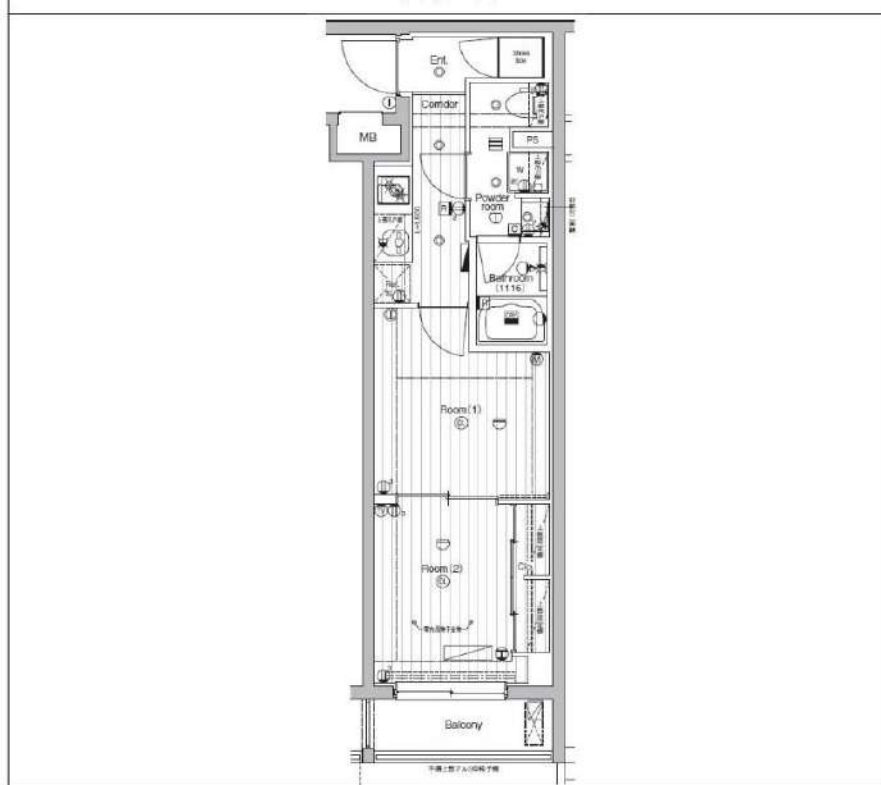


その他



※図面と異なる場合は現況を優先となります。

間取り図



敷金/保証金	125,000円	礼金/権利金	125,000円
敷引/償却金	125,000円	更新料	1.5ヶ月(新賃料)
更新事務手数料			
その他費用			
物件所在地	東京都杉並区高円寺南1丁目31番-8		
交通	中央線 中野駅 徒歩13分 中央線 高円寺駅 徒歩15分 東京メトロ丸ノ内線 東高円寺駅 徒歩4分		
間取り詳細	洋室 4.30畳		
構造	鉄筋コンクリート 1階 / 4階建		
面積	30.55㎡	向き	南
築年月	2022年5月	契約期間	普通借家契約 2年
退去日		入居時期	2025年1月16日
駐車場	バイク置き場		
設備	24時間換気システム, 浴室乾燥, ガス給湯, バス・トイレ別, CS, シャワー, 2口コンロ, ガスキッチン, 漏水洗浄便座, エアコン, 室内洗濯機置場, 押入, BS, CATV, 人感照明センサー, モニタ付オートロック, シューズボックス, ネット使用料不要, クローゼット, フローリング, トランクルーム, トイレ有, ガスコンロ, ユニットバス, バス有, 追い焚き風呂, システムキッチン, 洗面化粧台, TVインターホン, デザイナーズ, エレベーター, 外壁タイル張り, 風除室, 宅配BOX		
入居諸条件	ペット可, 事務所不可, 二人入居可		
損害保険	要 25,000円(2年)		
保証会社	必須 保証会社必須/～50%		
備考	<ul style="list-style-type: none"> ■入居中サポート/21450円 ■抗菌代/17600円 ■事務手数料/11000円 ■保証会社必須/～50% ■保険/25000円 ■鍵費用/25300円 ■契約期間(2年普借)※違約金有☆AZPの賃料+1万円でスーパーゼロプラン適用★0 ■ペット飼育時条件有 ■特約事項あり 		

新宿本店

新宿区新宿3-21-4新宿ニュータウンビル1階
TEL: 03-6279-2032



みずがべや
水商売のお部屋



あずま通り店

新宿区歌舞伎町1-8-3良川ビル2階
TEL: 03-6205-5732

ZOOM方南町 301

物件種別	間取り	賃料	管理費等
マンション	1LDK	160,000円	25,000円

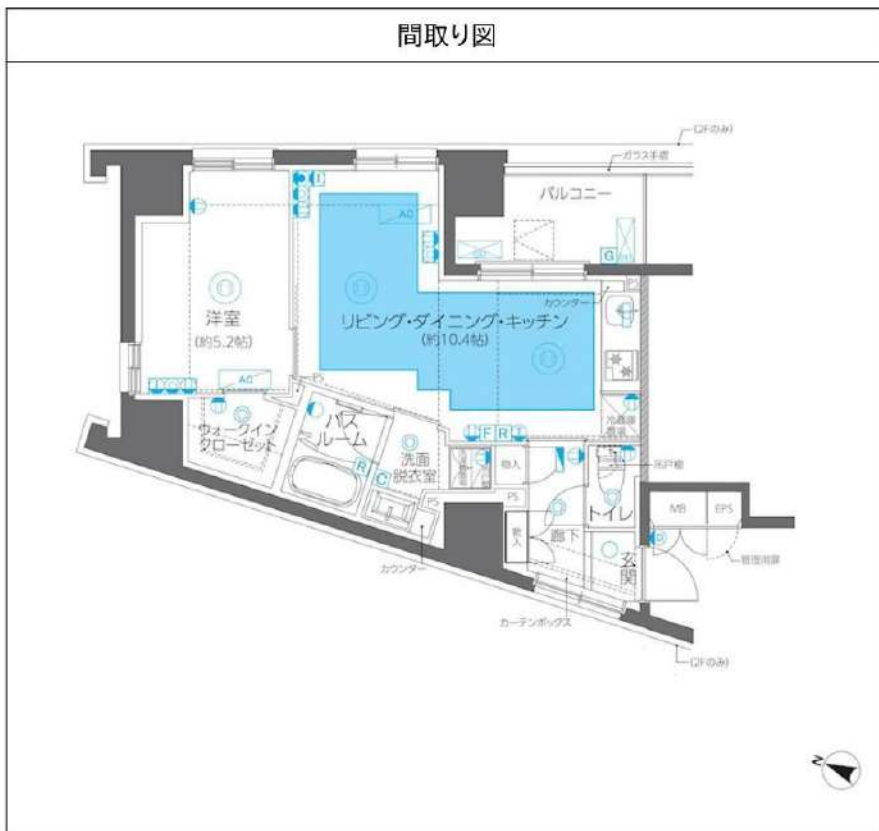
敷金/保証金	0円	礼金/権利金	0円
敷引/償却金		更新料	1ヶ月(新賃料)
更新事務手数料			
その他費用	[月次費用]家財保険+付帯サービス(税込):1,835円 [備考]■契約時:当月分+翌月分の賃料・管理費をお支払い頂きます ■ペット飼育時:敷金1ヶ月追加(別途飼育規則参照・要申請書) ■解約時:ルームクリーニング費用及び借主負担分の原状回復費用をお支払い頂きます		
物件所在地	東京都杉並区和泉1丁目38-7		
交通	東京メトロ丸ノ内線 方南町駅 徒歩6分 京王線 代田橋駅 徒歩14分		
間取り詳細	3階: LDK 10.40畳, 洋室 5.20畳		
構造	鉄筋コンクリート 3階 / 9階建		
面積	40.87㎡	向き	東
築年月	2024年6月28日	契約期間	普通借家契約 2年
退去日		入居時期	即入居
駐車場	駐輪場		
設備	2口ガス 独立洗面台 脱衣室 浴室換気乾燥機 追焚 温水洗浄便座 角部屋 ウォークインクローゼット		
入居諸条件	ペット可, 二人入居可		
損害保険			
保証会社	必須 トーシンライフ、オリコフォレントインシュア、全保連/保証料: 初回=賃料等×50%、月額=賃料等×1%		
備考	フリーレント1ヶ月有り ■民泊利用不可 ■自転車: 月額500円(契約時2年間一括払い※台数要確認) ■部屋タイプ:A ■外国籍相談可(申込条件: 在留カード必須、日本語読み書き出来る方) ■一部法人保証会社未加入時: 敷金・礼金を各1ヶ月追加		

外観



その他

間取り図



※図面と異なる場合は現況を優先となります。

新宿本店

新宿区新宿3-21-4新宿ニュータウンワビル1階
TEL: 03-6279-2032



みずべや
水商売のお部屋



あずま通り店

新宿区歌舞伎町1-8-3良川ビル2階
TEL: 03-6205-5732

ZOOM荻窪 404

物件種別	間取り	賃料	管理費等
マンション	1LDK	187,000円	20,000円

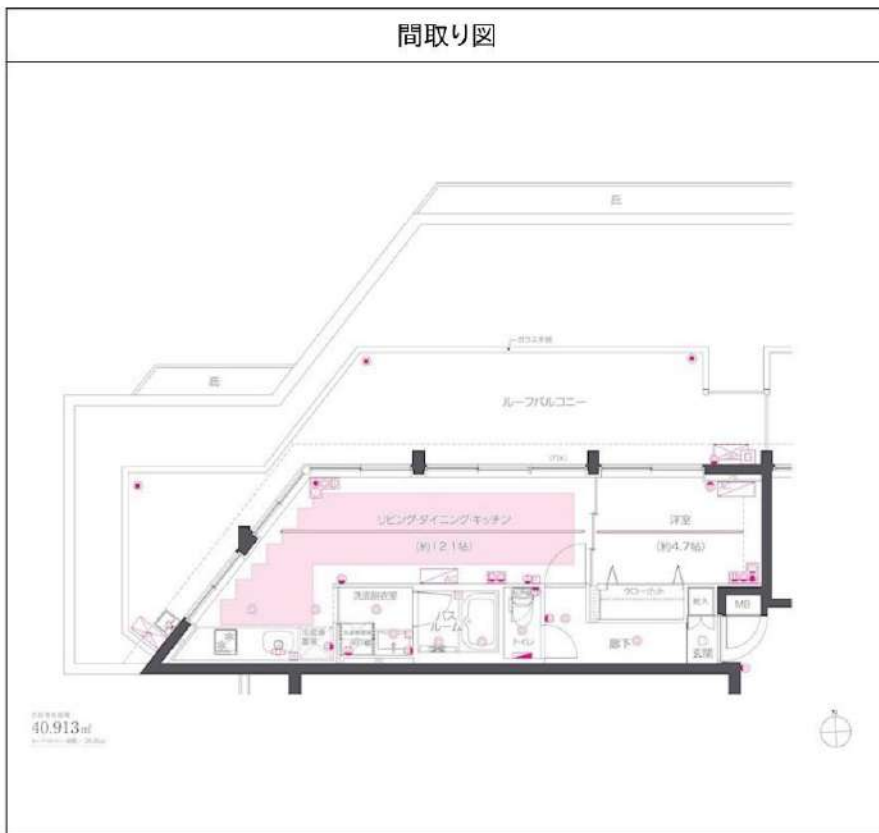
敷金/保証金	187,000円	礼金/権利金	0円
敷引/償却金		更新料	1ヶ月(新賃料)
更新事務手数料			
その他費用	<small>[-一時金] 鍵交換費用(税込): 33,000円 [月次費用] 家財保険+付帯サービス(税込): 1,835円 (備考) ■契約時: 当月分+翌月分の賃料・管理費をお支払い頂きます ■ペット飼育時: 敷金1ヶ月追加(別途飼育相則参照・要申請書) ■解約時: ルームクリーニング費用及び借主負担分の原状回復費用をお支払い頂きます</small>		
物件所在地	東京都杉並区天沼3丁目34-33		
交通	中央線 荻窪駅 徒歩9分 中央・総武線各停 荻窪駅 徒歩9分 東京メトロ丸ノ内線 荻窪駅 徒歩9分		
間取り詳細	4階: LDK 12.10畳, 洋室 4.70畳		
構造	鉄筋コンクリート 4階 / 5階建		
面積	40.91㎡	向き	北
築年月	2023年2月9日	契約期間	普通借家契約 2年
退去日		入居時期	相談
駐車場	要問合せ 駐輪場 バイク置き場		
設備	2口ガス(グリル付)独立洗面台 脱衣室 浴室換気乾燥機 追焚 温水洗浄便座 角部屋 床暖房		
入居諸条件	ペット可, 二人入居可		
損害保険			
保証会社	必須 トーシンライフ、オリコフォレントインシュア、全保連/保証料: 初回=賃料等×50%、月額=賃料等×1%		
備考	■民泊利用不可 ■自転車: 月額500円 バイク: 月額2,000円 ※要空き確認・2年分一括払い ■部屋タイプ: P ■一部法人契約の場合は敷金・礼金1ヶ月追加 ■外国籍相談可(申込条件: 在留カード必須、日本語読み書き出来る方、連帯保証人必須: 日本人又は永住者) ■短期解約違約あり: 契約開始日より1年未満に退去した場合は賃料+管理費の1ヶ月分を支払うこと		

外観



その他

間取り図



※図面と異なる場合は現況を優先となります。

新宿本店 新宿区新宿3-21-4新宿ニュータワービル1階
TEL: 03-6279-2032



みずべや
水商売のお部屋



あずま通り店 新宿区歌舞伎町1-8-3良川ビル2階
TEL: 03-6205-5732