

アイル東京向島 1202号室

東武スカイツリーライン「東向島」駅まで 徒歩3分
京成押上線「京成曳舟」駅まで 徒歩10分

物件概要

- ◆所在地 : 東京都墨田区東向島6-38-16
- ◆構造 : 鉄筋コンクリート造 地上12階建
- ◆築年月 : 平成22(2010)年 3月
- ◆専有面積 : 22.50㎡ ◆バルコニー面積 : 3.60㎡
- ◆間取り : 1K ◆用途 : 住居専用
- ◆総戸数 : 87戸
- ◆建物管理会社: 株式会社メイプルリビングサービス(03-5489-4344)
※共用部設備・空き状況は上記へお問合せください

契約条件

- ◆敷金 : 1ヶ月 ◆礼金 : 1ヶ月
- ※大手法人等、保証会社未加入の場合は、敷金2ヶ月・礼金2ヶ月
- ◆更新料 : 新賃料1.5ヶ月分
- ◆更新手数料 : 22,000円
- ◆解約予告 : 2ヶ月前
- ◆入居日 : 相談

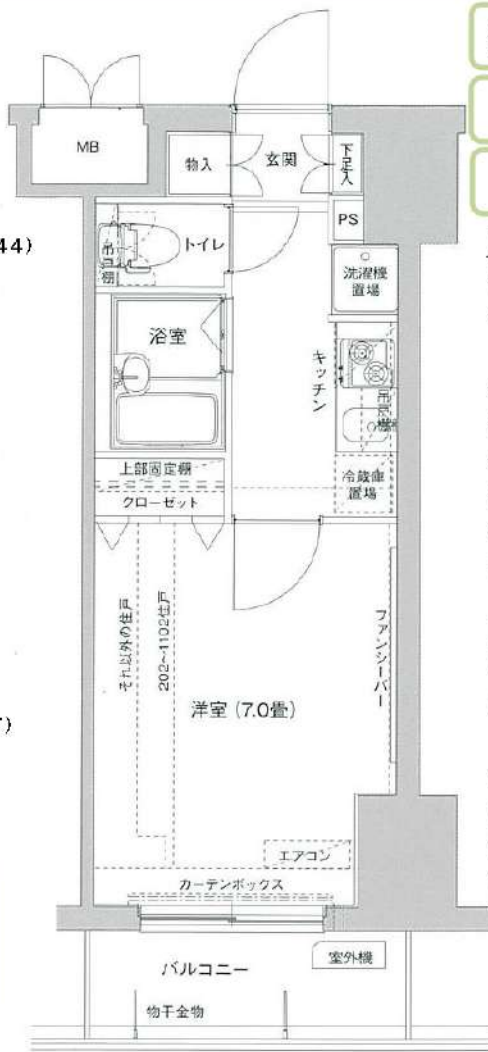
その他条件

- ※事務手数料: 13,200円
- ※当社指定家財保険加入義務有(新規・更新): 16,800円~(2年間)
- ※鍵交換費用: 27,500円
- ※保証会社加入義務有(賃料と共益費総額の50%~)
- 次年度以降保証料10,000円~(一部、850円~)月プラン有)
- ※24時間安心サポート加入義務有(2年間): 16,500円
- ※言語対応サービス: 1,500円/月(加入対象者: 外国籍入居者)
- ※退去時基本クリーニング費用: 1,650円/㎡
- ※ペットの飼育不可

賃料	共益費
72,000円	12,000円

※ マイソク内表示、全て税込価格

※ 図面と現況が異なる場合は現況を優先と致します。



分譲賃貸マンション

2路線2駅利用可

最上階

【設備:専有部】

- ◆エアコン
- ◆温水シャワー洗浄機能便座付きトイレ
- ◆浴室換気乾燥機
- ◆システムキッチン
- ◆室内洗濯機置場
- ◆フローリング
- ◆クローゼット
- ◆シューズボックス

【設備:共用部】

- ◎オートロック
- ◎TVモニター付インターホン
- ◎宅配ロッカー
- ◎エレベーター
- ◎防犯カメラ
- ◎駐輪場



新宿本店 新宿区新宿3-21-4新宿ニュータウンビル1階
TEL: 03-6279-2032



みずべや
水商売のお部屋



あずま通り店 新宿区歌舞伎町1-8-3良川ビル2階
TEL: 03-6205-5732

ティモネ 押上トゥール 302号室

物件概要

- ◆所在地 : 東京都墨田区文花1-18-12
- ◆構造 : 鉄筋コンクリート造 地上7階建
- ◆築年月 : 平成30(2018)年 6月
- ◆専有面積 : 25.87㎡ ◆バルコニー面積 : 3.79㎡
- ◆間取り : 1K ◆用途 : 住居専用
- ◆総戸数 : 27戸
- ◆建物管理会社 : 南海ビルサービス株式会社(03-3547-4102)
※共用部設備・空き状況は上記へお問合せください

契約条件

- ◆敷金 : 1ヶ月 ◆礼金 : 1ヶ月
- ※大手法人等、保証会社未加入の場合は、敷金2ヶ月・礼金2ヶ月
- ◆更新料 : 新賃料1.5ヶ月分
- ◆更新手数料 : 22,000円
- ◆解約予告 : 2ヶ月前
- ◆入居日 : 相談

その他条件

- ※事務手数料: 13,200円
- ※当社指定家財保険加入義務有(新規・更新): 16,800円~(2年間)
- ※鍵交換費用: 27,500円
- ※保証会社加入義務有(賃料と共益費総額の50%~)
- 次年度以降保険料10,000円~/年(一部、850円~/月 プラン有)
- ※24時間安心サポート加入義務有(2年間): 16,500円
- ※言語対応サービス: 1,500円/月(加入対象者: 外国籍入居者)
- ※退去時基本クリーニング費用: 1,850円/㎡
- ※ペットの飼育不可

賃料	共益費
83,000円	12,000円

- ※ マイソク内表示、全て税込価格
- ※ 図面と現況が異なる場合は現況を優先と致します。



分譲賃貸マンション

5路線4駅利用可

【設備:共用部】

- ◎オートロック
- ◎TVモニター付インターホン
- ◎宅配ロッカー
- ◎エレベーター
- ◎防犯カメラ
- ◎駐輪場
- ◎バイク置場

【設備:専有部】

- ◆エアコン
- ◆温水シャワー洗浄機能便座付きトイレ
- ◆浴室換気乾燥機
- ◆独立洗面台
- ◆システムキッチン
- ◆室内洗濯機置場
- ◆フローリング
- ◆クローゼット
- ◆姿見鏡
- ◆シューズクローク



貸マンション

曳舟駅

Es TRUTH Plus OSHIAGE(エストゥールスプラスオシアゲ) 101

間取り
ワンルーム

専有面積
26.07㎡

築年月
2022年08月



チェックポイント！

主要採光面：南西向き、外観タイル張り、分譲タイプ、B・T別、浴室乾燥機、トイレ、2口コンロ、IHクッキングヒーター、システムキッチン、収納スペース、クローゼット、シューズボックス、室内洗濯機置場、フローリング、エアコン、インターネット対応、モニタ付オートロック、モニタ付インターホン、防犯カメラ、バルコニー、エレベーター、宅配BOX



物件種目	貸マンション
最寄駅	曳舟
間取タイプ	ワンルーム
賃貸条件	賃料 94,000円
	礼金なし 敷金なし 保証金 10.20万円

物件所在地	東京都墨田区向島5丁目		
交通	東武伊勢崎・大師線 曳舟 徒歩9分		
建物	建物名	Es TRUTH Plus OSHIAGE(エストゥールスプラスオシアゲ) 101	
	構造・規模	RC 7階建/1階部分	
	使用部分積	26.07㎡	
	間取内訳	洋9.3 洗面所 キッチン バス 玄関・廊下 洗濯機置場	
築年月	2022年08月	契約期間	2年
管理費等	8,000円/月 共益費なし 雑費なし		
駐車場	なし		
現況	空家	入居可能時期	即時
設備	B・T別、浴室乾燥機、トイレ、2口コンロ、IHクッキングヒーター、システムキッチン、収納スペース、クローゼット、シューズボックス、室内洗濯機置場、フローリング、エアコン、インターネット対応、モニタ付オートロック、モニタ付インターホン、防犯カメラ、バルコニー、エレベーター、宅配BOX		
保険等	要 2年20,000円		
備考	カギ交換代：22,000円 更新料：新賃料1ヶ月 賃貸保証：加入要 株式会社ジャックス 詳細はお問い合わせください。利用駅1：東京メトロ半蔵門線 押上 徒歩13分 利用駅2：都営浅草線 押上 徒歩13分		

新宿本店

新宿区新宿3-21-4新宿ニュータウンビル1階
TEL: 03-6279-2032



みずべや
水商売のお部屋



あずま通り店

新宿区歌舞伎町1-8-3良川ビル2階
TEL: 03-6205-5732

ベルシード森下 601

物件種別	間取り	賃料	管理費等
マンション	1K	95,000円	15,000円

《必須》ベルプラス[家財保険/設備トラブル24時間駆け付け/騒音・近隣トラブルサポート]【月額:2200円(税込)】

【建物管理会社:ベルテックス TEL:03-6304-5597】 ペット種類・インターネット・BS・CS・駐車場・バイク置き場・駐輪場など共有部分に関しては建物管理会社にご確認下さい ※ペット可の場合は敷金1か月積増/償却となります。

外観



その他



2階~7階平面図

間取り図



敷金/保証金	0円	礼金/権利金	95,000円
敷引/償却金		更新料	1.5ヶ月(新賃料)
更新事務手数料	0円		
その他費用	[一時金]鍵交換費用(必須):33,000円,室内抗原代(必須):13,000円 [月次費用]ベルプラス(必須):2,200円		
物件所在地	東京都墨田区菊川1丁目17-18		
交通	都営大江戸線 森下駅 徒歩5分 都営新宿線 菊川駅 徒歩9分 都営大江戸線 清澄白河駅 徒歩15分		
間取り詳細	洋室 8.30畳		
構造	鉄筋コンクリート 6階 / 8階建		
面積	25.60㎡	向き	北
築年月	2019年2月	契約期間	普通借家契約 2年
退去日	2025年2月8日	入居時期	2025年3月中旬 予定
駐車場	駐輪場		
設備	システムキッチン,給湯,CS,BS,温水洗浄便座,浴室乾燥,洗面所独立,クローゼット,シューズボックス,バス・トイレ別,シャワー,ガスコンロ,ガスコンロ設置済,2口コンロ,エアコン,室内洗濯機置場,オートロック,フローリング,TVインターホン,2F以上,24時間換気システム,2面採光,インターホン,ネット使用料不要,モニタ付オートロック,角住戸,光ファイバー,洗面化粧台,洗面台,脱衣所,暖房便座,当社管理物件,浴室暖房,分譲タイプ,宅配BOX,防犯カメラ,エレベーター,敷地内ゴミ置き場,メールボックス		
入居諸条件	ペット相談,ルームシェア相談,飲食店不可,外国人相談,楽器使用不可,高齢者相談,子供相談,事務所不可,性別不問,単身可,二人入居相談,法人可		
損害保険			
保証会社	必須 指定保証会社:初回契約時:50%、[リロ:月1,000円][URAG:1万円/年(月330円)][カーサ:月1%][エゴス:月1.3%][ジャックス:月額保証料1%]		
備考	内見・申込はいい生活スクエア 【必ず】図面はいい生活スクエアより取得ください《必須》ベルプラス[家財保険/設備トラブル24時間駆け付け/騒音・近隣トラブルサポート]【月額:2200円(税込)】 短期解約違約金:1年未満は総賃料2ヶ月分、1年以上1.5年未満は総賃料1.5ヶ月分。ペット飼育可能な場合は敷金1か月積増/償却となります。 法人様申込の場合、条件によっては礼金増額になる場合あり。		

※図面と異なる場合は現況を優先となります。

新宿本店

新宿区新宿3-21-4新宿ニューターワビル1階
TEL:03-6279-2032



みずべや

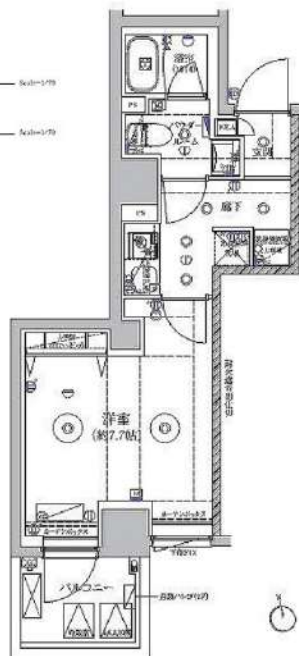
水商売のお部屋

あずま通り店

新宿区歌舞伎町1-8-3良川ビル2階
TEL:03-6205-5732



A TYPE	1K type	■ 全戸専有面積 / 26.53㎡ (3.02坪)	■ パルコニー面積 / 3.85㎡ (1.16坪)	■ 専有面積 / 30.38㎡ (9.18坪)
A' TYPE	1K type	■ 全戸専有面積 / 26.48㎡ (3.01坪)	■ パルコニー面積 / 3.85㎡ (1.16坪)	■ 専有面積 / 30.33㎡ (9.17坪)



RELUXIA CITY 森下

賃料	賃料表を参照下さい		
間取り	1K	物件種別	マンション (居住用)
管理費	15,000円	礼金	賃料表を参照下さい
交通	都営大江戸線「森下」駅 徒歩 5分 都営新宿線「菊川」駅 徒歩 6分		
物件所在地	東京都墨田区菊川一丁目7-5		
構造・規模	鉄筋コンクリート造 地上階数 10階建		
専有面積	間取参照下さい	向き	賃料表を参照下さい
築年月	2022年5月	入居時期	賃料表を参照下さい
契約期間	2年間 (更新可)	原状回復	退去時精算
鍵交換費用	27,500円	損害保険	20,000円
更新料	新賃料1ヶ月分	更新事務手数料	新賃料0.5ヶ月分+税
駐輪場	有 ※詳細、空き確認は下記、建物管理へお問い合わせ下さい。		
バイク置場	有 ※詳細、空き確認は下記、建物管理へお問い合わせ下さい。		
ペット飼育	可 犬・猫1匹まで (成長時体長50cm・体重10kg程度まで)		
建物管理会社	フュディアルコミュニティ TEL 03-6435-5998		
保証会社必須	(あんしん保証・ジェイリース 賃料等の50%・GTN 賃料等の70%) 大手法人契約の場合、保証会社免除相談。但し、敷金1ヶ月加算。		
設備	共聴設備:	BSCS110	
	インターネット:	シーファイブ ※インターネット使用料無料	
	CATV:	無	
備考	都市ガス・下水道・エアコン・給湯バス専用トイレ専用バス・トイレ別シャワー・温水洗浄便座・BS端子・CS・ガスキッチン・システムキッチン・洗面台・室内洗濯機置場・浴室乾燥機・フローリング・エレベーター・モニター付きオートロック・宅配ボックス・分譲タイプ外観タイル張り24時間換気システムクロゼット・シューズボックス・ダブルロック・IoT導入済		
	安心入居サポート 17,600円 引越虫駆除サービス 16,500円		

★ペット飼育可★ (規定有り) ★インターネット使用料無料★

★外国籍可・海外審査可★ (18歳以上)

※二人入居不可※

号室	賃料	敷金	礼金	タイプ	向き	退去日	入居時期
201	98,000円	0	1	A	南	12/24 退去予定	2025年1月下旬
1001	102,500円	0	1	A'	南	11/10 退去予定	2024年12月上旬

別途管理費 15,000円

※図面と現況が異なる場合は現況が優先となります。■申し込みの際はイタンジBBにてお願いします。■お部屋は原則として「クリーニング中」以外現況引き渡します。■保証会社必須(あんしん保証など多数)。初回保証料は、賃料等の合計額の50%。年間更新料は10,000円。但し大手法人契約の場合で保証会社利用しない場合は、敷金1ヶ月プラスです。■ペット飼育可の物件で飼育する場合は、申込書にその旨(種類、数)を記載。敷金1ヶ月プラス(退去時償却)。建物管理規約等により制限があります。また、管理規約や飼育細則等の違反により賃貸借契約が解除となる場合があります。■建物全館禁煙です。但し、専有部分においては、退去時に天井クロスを張り替え(居住全額負担)を前提に容認します。■短期解約(1年未満・フリーレント)についての契約の場合は1年9か月未満)違約金賃料等の1ヶ月分■解約予告2ヶ月前。更新料、新賃料の1ヶ月分。更新事務手数料0.5ヶ月分(税別)。■駐輪場、バイク置場、駐輪場については、建物管理会社への空確照を要します。また、お申し込みは原則別途建物管理会社にお申込み願います。■楽器使用相談物件の場合、建物の管理規約等による制限があります。使用時間、音量について他の居住者様へのご配慮をお願いします。騒音苦情については、契約解除となる場合があります。■退去時にルームクリーニング、エアコンクリーニング等の費用負担があります。■写真やパースはイメージとなります。工事仕様異なる場合がございます。

新宿本店 新宿区新宿3-21-4新宿ニュータウンビル1階
TEL: 03-6279-2032



みずべや
水商売のお部屋



あずま通り店 新宿区歌舞伎町1-8-3良川ビル2階
TEL: 03-6205-5732

ロメック錦糸町 1302

物件種別	間取り	賃料	管理費等
マンション	1K	101,000円	15,000円

セキュリティーも室内設備も充実 ペット可 高級分譲賃貸マンション♪

セキュリティーも室内設備も充実 ペット可 高級分譲賃貸マンション♪

敷金/保証金	101,000円	礼金/権利金	101,000円
敷引/償却金	101,000円	更新料	1.5ヶ月(新賃料)
更新事務手数料			
その他費用			
物件所在地	東京都墨田区江東橋2丁目11-12		
交通	中央・総武線各停 錦糸町駅 徒歩4分 都営新宿線 住吉駅 徒歩10分 中央・総武線各停 亀戸駅 徒歩18分		
間取り詳細			
構造	鉄筋コンクリート 13階 / 13階建		
面積	26.65㎡	向き	東
築年月	2013年1月	契約期間	普通借家契約 2年
退去日		入居時期	2025年1月14日
駐車場	駐輪場 バイク置き場		
設備	浴室乾燥, ガス給湯, バス・トイレ別, CS, シャワー, 2口コンロ, ガスキッチン, 温水洗浄便座, エアコン, 室内洗濯機置場, 押入, BS, モニタ付オートロック, シューズボックス, クローゼット, フローリング, トイレ有, ガスコンロ, ユニットバス, バス有, システムキッチン, 洗面化粧台, TVインターホン, デザイナーズ, エレベーター, 外壁タイル張り, 宅配BOX		
入居諸条件	ペット可, 事務所不可, 二人入居可		
損害保険	要 22,000円(2年)		
保証会社	可 保証会社必須~50%(最低保証料5万円)		
備考	<ul style="list-style-type: none"> ■入居中サポート/21450円 ■抗菌代/17600円 ■事務手数料/11000円 ■保証会社必須~50%(最低保証料5万円) ■保険/22000円 ■鍵費用/22000円 ■契約期間(2年普借) ※違約金有 ☆AZPの賃料+1万円でスーパーゼロプラン適用★0 ■ペット飼育時条件有 		

外観



その他



※図面と異なる場合は現況を優先となります。

間取り図



新宿本店 新宿区新宿3-21-4新宿コートワビル1階
TEL: 03-6279-2032



みずべや
水商売のお部屋



あずま通り店 新宿区歌舞伎町1-8-3良川ビル2階
TEL: 03-6205-5732

貸マンション

錦糸町駅

プレール・ドゥーク錦糸町Ⅲ(プレール・ドゥークキンシチョウスリー) 30

間取り
1K

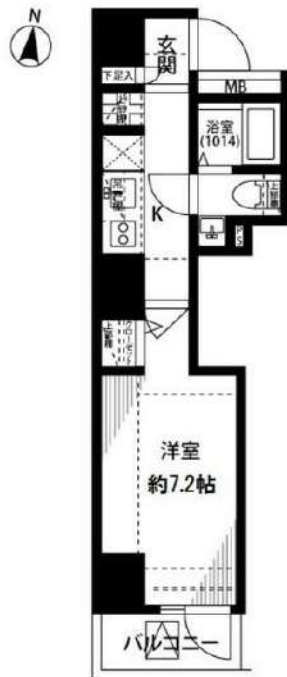
専有面積
25.47㎡

築年月
2015年03月



チェックポイント！

バイク置場有,駐輪場有,主要採光面：南向き,楽器不可,ペット相談 小型犬可猫可(礼金1ヶ月分増),保証人不要,外観タイル張り,常時ゴミ出し可能,分譲タイプ,角部屋,B・T別,シャワー,浴室乾燥機,トイレ,温水洗浄便座,2口コンロ,IHクッキングヒーター,システムキッチン,収納スペース,クローゼット,シューズボックス,室内洗濯機置場,給湯,都市ガス,フローリング,エアコン,C S,B S端子,インターネット対応,インターネット使用料無料,モニタ付オートロック,モニタ付インターホン,防犯カメラ,バルコニー,エレベーター,宅配BOX



物件種目	貸マンション
最寄駅	錦糸町
間取タイプ	1K
賃料	賃料 102,000円
賃貸条件	礼金なし 敷金なし 保証金なし

物件所在地	東京都墨田区太平2丁目 11-11		
交通	J R 総武・中央緩行線 錦糸町 徒歩7分		
建物	建物名	プレール・ドゥーク錦糸町Ⅲ(プレール・ドゥークキンシチョウスリー) 301	
	構造・規模	RC 10階建/3階部分	
	使用部分積	25.47㎡	
	間取内訳	洋室7.2	
築年月	2015年03月	契約期間	2年
管理費等	5,000円/月 共益費なし 雑費なし		
駐車場	なし		
現況	空家	入居可能時期	即時
設備	B・T別,シャワー浴室乾燥機,トイレ,温水洗浄便座,2口コンロ,IHクッキングヒーター,システムキッチン,収納スペース,クローゼット,シューズボックス,室内洗濯機置場,給湯,都市ガス,フローリング,エアコン,C S,B S端子,インターネット対応,インターネット使用料無料,モニタ付オート...		
保険等	要 2年20,000円		
備考	※先行契約 ※内見は内見予約くん・申込は申込受付くん ※外国籍・ナイトワーカー可 ※生保・高齢者・法人契約相談可 ※初回保証料は総賃料の50% (更新料：1.2万円/年 据替手数料：550円/税込) ※外国籍でも初回保証料等の変更無 ※ナイトワーカーの初回保証料は総賃料の100% ※解約時にルームクリーニング・エアコンクリーニングの費用負担 ※短期解約違約金(6ヶ月未満総賃料2ヶ月分、1年未満総賃料1ヶ月分) ※申込時にはイタジジの条件を要確認広告掲載はレインズ、A T B、アットホーム以外OK! (連絡不要) スマートロック登録費(必須)：33,000円 24時間サポート(必須)：16,500円 事務手数料(任意)：16,500円 保証サービス(任意)：16,500円 書類作成費(必須)：11,000円 更新料：新賃料1.4ヶ月 賃貸保証：加入費ニッポンインシニア利用費1：東京メトロ半蔵門線 錦糸町 徒歩7分 利用費2：都営浅草線 押上 徒歩12分		

新宿本店 新宿区新宿3-21-4新宿ニュータウンビル1階
TEL：03-6279-2032



みずや
水商売のお部屋



あずま通り店 新宿区歌舞伎町1-8-3良川ビル2階
TEL：03-6205-5732

アイル押上ノルド 602号室

東武スカイツリーライン線「曳舟」駅まで 徒歩4分
 京成押上線「京成曳舟」駅まで 徒歩6分
 半蔵門線・都営浅草線「押上」駅まで 徒歩7分

物件概要

- ◆所在地 : 東京都墨田区押上2-31-4
- ◆構造 : 鉄筋コンクリート造 地上9階建
- ◆築年月 : 令和3(2021)年11月
- ◆専有面積 : 30.95㎡ ◆バルコニー面積 : 3.74㎡
- ◆間取り : 1DK ◆用途 : 住居専用
- ◆総戸数 : 48戸
- ◆建物管理会社 : 南海ビルサービス株式会社(03-3547-4102)
 ※共用部設備・空き状況は上記へお問合せください

契約条件

- ◆敷金 : 1ヶ月 ◆礼金 : 1ヶ月
- ※大手法人等、保証会社未加入の場合は、敷金2ヶ月・礼金2ヶ月
- ◆更新料 : 新賃料1.5ヶ月分
- ◆更新手数料 : 22,000円
- ◆解約予告 : 2ヶ月前
- ◆入居日 : 相談

その他条件

- ※事務手数料:13,200円
- ※当社指定家財保険加入義務有(新規・更新):16,800円~(2年間)
- ※鍵交換費用:27,500円
- ※保証会社加入義務有(賃料と共益費総額の50%~)
 次年度以降保証料10,000円~/年(一部、850円~/月 プラン有)
- ※24時間安心サポート加入義務有(2年間):16,500円
- ※言語対応サービス:1,500円/月(加入対象者:外国籍入居者)
- ※退去時基本クリーニング費用:1,650円/㎡
- ※ペット飼育相談可(小型犬又は猫いずれか1匹)
 飼育の場合、敷金+1ヶ月(契約時償却)

賃料	共益費
130,000円	15,000円

- ※ マイソク内表示、全て税込価格
- ※ 図面と現況が異なる場合は現況を優先と致します。



分譲賃貸マンション

インターネット無料

ペット飼育相談可

4路線3駅利用可

角部屋

【設備:専有部】

- ◆エアコン(1基)
- ◆温水シャワー・洗浄機能便座付きトイレ
- ◆浴室換気乾燥機
- ◆独立洗面台
- ◆システムキッチン
- ◆室内洗濯機置場
- ◆フローリング
- ◆クローゼット
- ◆姿見鏡
- ◆シューズクローク

【設備:共用部】

- ◎オートロック
- ◎TVモニター付インターホン
- ◎宅配ロッカー
- ◎エレベーター
- ◎防犯カメラ
- ◎駐輪場
- ◎バイク置場



新宿本店 新宿区新宿3-21-4新宿ニューワークビル1階
 TEL: 03-6279-2032



みずべや
 水商売のお部屋



あずま通り店 新宿区歌舞伎町1-8-3良川ビル2階
 TEL: 03-6205-5732

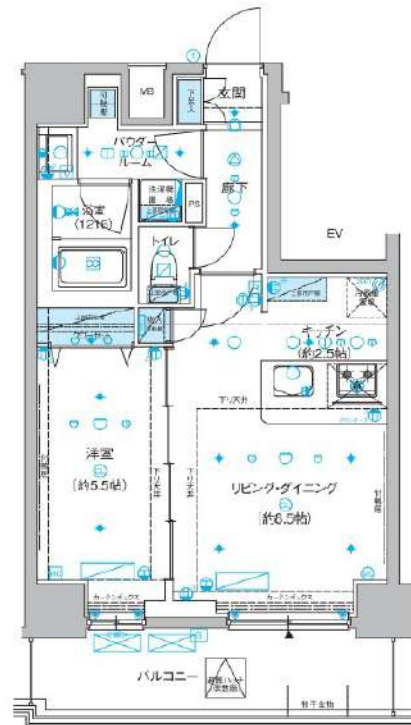
☆分譲賃貸☆ネット込☆ペット可☆

防犯カメラ,耐震構造,耐火構造,外壁タイル張り,分譲タイプ,駅まで平坦,平坦地,2F以上,モニタ付オートロック,ディンプルキー,ダブルディンプルキー

【外観】



【間取り図】



※図面と現状が異なる場合は現状優先となります。

賃料	165,000円		
管理費等	20,000円	間取り	1LDK
敷金	無	礼金	無
敷引 償却金	-	保証金	-
建物名	メインステージ両国Ⅲ		
物件種別	マンション	号室	0402号室
建物所在地	東京都墨田区両国1丁目6-3		
交通	中央・総武線各停 両国 徒歩6分 都営大江戸線 森下 (東京) 徒歩11分		
間取詳細	LDK(11畳) 洋室(6.5畳)		
構造・規模	鉄筋コンクリート 13階建 4階		
専有面積	40.8㎡	向き	南
築年月	2020年8月下旬	契約期間	2年
入居時期	即時	更新料	1.5ヶ月(新賃料)
損害保険	有 20,000円 24ヶ月		
駐車場	要問い合わせ,駐輪場,バイク置き場		
設備	エレベーター,24時間ゴミ出し可,風除室,敷地内ゴミ置き場,宅配BOX,システムキッチン,バス有		
その他費用	[一時金] ハウスクリーニング費用(退去時請求:55,000円 退去時鍵交換費用(契約時請求):29,700円 AMLクラブサポート費用(契約時請求):16,500円 [備考] ①短期解約違約金有(2エアコンクリーニング費用(1台あたり16,500円税込込み・退去時請求)		
入居諸条件	ペット可 事務所不可 楽器等の使用不可 性別不問		
保証会社	必須 家賃総額より50%~		
備考	ペット可(敷1) 引越業者当社指定 電力事業者指定有 保証会社利用必須 退去時要清掃代(シーズン) 解約予告50日前 ネット込(シーファイブ)		

情報更新日 2024年11月3日

No.11530402

新宿本店 新宿区新宿3-21-4新宿ニュータウンビル1階
TEL:03-6279-2032



みずべや
水商売のお部屋



あずま通り店 新宿区歌舞伎町1-8-3良川ビル2階
TEL:03-6205-5732

新築貸マンション

曳舟駅

SYFORME NEXT MUKOJIMA 401

間取り
1LDK

専有面積
40.98㎡

築年月
2024年09月

新築

チェックポイント！

バイク置場有(2,200円/月)、駐輪場有(330円/月)、主要採光面：北東向き、ペット相談 小型犬可 猫可、保証人不要、二人入居可、2面採光、常時ゴミ出し可能、角部屋、24時間換気システム、B・T別、シャワー、追焚機能、浴室乾燥機、トイレ、温水洗浄便座、洗面所、洗面台、シャワー付洗面化粧台、洗面所独立、ガスコンロ可、2口コンロ、カウンターキッチン、システムキッチン、収納スペース、クローゼット、シューズボックス、室内洗濯機置場、洗濯機置場、都市ガス、フローリング、全居室フローリング、エアコン、インターネット対応、オートロック、防犯カメラ、バルコニー、エレベーター、宅配BOX



物件種目	新築貸マンション
最寄駅	曳舟
間取タイプ	1LDK
賃貸条件	賃料 188,000円
	礼金なし 敷金なし 保証金なし

物件所在地	東京都墨田区向島5丁目		
交通	東武伊勢崎・大師線 曳舟 徒歩6分		
建物	建物名	SYFORME NEXT MUKOJIMA 401	
	構造・規模	RC 12階建/4階部分	
	使用部分積	40.98㎡	
	間取内訳		
築年月	2024年09月	契約期間	2年
管理費等	15,000円/月 共益費なし 雑費なし		
駐車場	有 33,000円/月		
現況	空家	入居可能時期	即時
設備	B・T別、シャワー追焚機能浴室乾燥機、トイレ、温水洗浄便座、洗面所、洗面台、シャワー付洗面化粧台、洗面所独立、ガスコンロ可、2口コンロ、カウンターキッチン、システムキッチン、収納スペース、クローゼット、シューズボックス、室内洗濯機置場、洗濯機置場、都市ガス、フローリング、全居室フロ...		
保険等	要 2年20,000円		
備考	分譲貸マンション「SYFORME (シーフォルム)」シリーズならではのスタイリッシュなデザインと充実設備がポイントです。◆ペット飼育可の場合：ペット飼育時は敷金1ヶ月増し増し。◆内見開始日は1TAND1 BBをご確認ください。◆新築物件：先行申込のみ受付可◆当該物件クレジットカード決済不可となります。◆室内清掃費用：82,500円 更新料：旧賃料1ヶ月 賃貸保証：加入要 クレディセゾン初回40%、以降10,000円/年(総賃料15万円以上：14,000円/年)～外国籍の方：エボスGTNを利用。初回保証料60%、月額保証料2%、年間保証料無し 利用駅1：京成押上線京成曳舟 徒歩10分 利用駅2：東京メトロ半蔵門線押上 徒歩12分		

新宿本店

新宿区新宿3-21-4新宿ニューターワビル1階
TEL: 03-6279-2032



みずびや
水商売のお部屋



あずま通り店

新宿区歌舞伎町1-8-3良川ビル2階
TEL: 03-6205-5732