

FOR
RENT

賃料 74,000 円
管理費 10,000 円

- 京浜急行線「大森海岸駅」徒歩6分
- JR京浜東北線「大森駅」徒歩7分

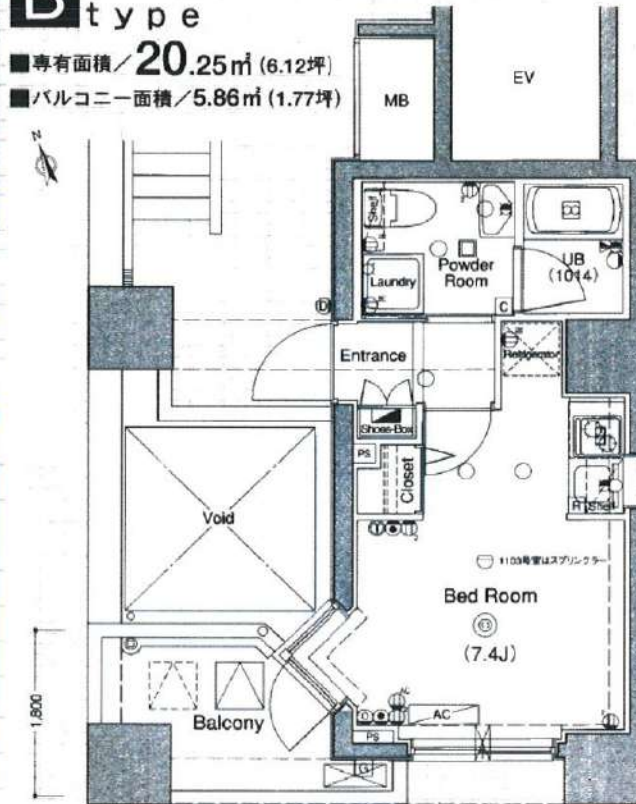
リファイズ品川南

503 号室



B type

■専有面積/20.25㎡ (6.12坪)
■バルコニー面積/5.86㎡ (1.77坪)



所在地	東京都品川区南大井3丁目16-1
間取	1R
建築年月	2008年9月
専有面積	20.25㎡
月額賃料	74,000 円
月額管理費	10,000 円
敷金・礼金	敷金 0 ヶ月 礼金 1 ヶ月
契約期間	普通賃貸借契約 2年間
構造・階層	RC造 地上12階建
開口向き	南西
現況	空き予定(12月7日退去・解約予定)
引渡	相談
設備等	<ul style="list-style-type: none"> ○オートロック○防犯カメラ○エレベーター○宅配ボックス○駐輪場 ○敷地内ゴミ置き場○メーキングボックス○エアコン○パストリ別 ○バルコニー○カーペット○シューズボックス○2口コンセント ○室内洗濯機置場○モニター付きインターホン○独立洗面台 ○温水洗浄便座○浴室暖房乾燥機○角部屋○都市ガス
備考	<ul style="list-style-type: none"> ●保証会社: 利用必須(賃料総額50%~、月々賃料総額の1.1%) ●早期解約違約金有: 1年未満解約/賃料総額の1ヶ月分 ●解約予告: 2ヶ月前 ●更新料: 新賃料の1ヶ月分 ●更新事務手数料: 新賃料の0.25ヶ月分(税別) ●ルームクリーニング費用: 40,000円(税別)/解約時 ●エアコンクリーニング費用: 15,000円(税別)/基/解約時 ●家財保険料: 18,000円/2年間 ●24時間サポート料: 15,000円(税別)/2年間 ●鍵交換費用AL: 連動無: 30,000円(税別)~/任意 AL連動有: 44,000円(税別)~/任意



※この案内図は概略紹介図になります。図面と現況が異なる場合は現況優先となります。

新宿本店 新宿区新宿3-21-4新宿ニュータウンビル1階
TEL: 03-6279-2032



みずべや
水商売のお部屋



あずま通り店 新宿区歌舞伎町1-8-3良川ビル2階
TEL: 03-6205-5732

QUQURI Meguro (ククリ メグロ)

『不動前』駅 徒歩5分

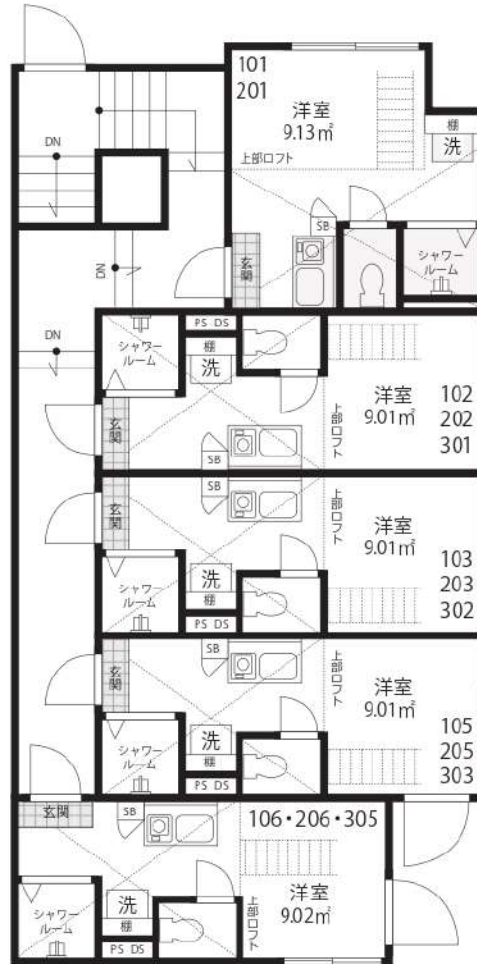


光インターネット無料!!

敷金・礼金・更新料0

賃貸条件

- 敷金/0ヶ月
- 礼金/0ヶ月
- 管理費(月額)/5,000円
- 共聴設備費(月額)/500円
- 鍵交換代(入居時)/15,000円(税別)
- ルームクリーニング代(入居時)/35,000円(税別)
- 火災保険/15,000円/2年
- 24時間サポート/10,000円(税別)/2年
- 保証会社/必須
(ジェイリース 保証人有:家賃総額の30% 無:家賃総額の50%)
- 契約期間/2年
- 更新料/なし(※備考参照)
- 備考/※1年未満の解約(退去)は賃料の2ヶ月分違約金として支払う
※2年未満の解約(退去)は賃料の1ヶ月分違約金として支払う
※保証会社(900円/月額)火災保険(15,000円/2年)
24時間サポート(10,000円(税別)/2年)の更新料あり
※当物件は禁煙物件となっております
※当物件は駐輪禁止となっております



※201号室の上階はございません。
※現況と図面に相違がある場合は、現況を優先します

物件概要

- 所在/〒141-0031 東京都品川区西五反田 4-9-27
- 構造/木造2階建半地下1階
- 竣工日/2020年11月
- 交通/
東急目黒線「不動前」駅 徒歩5分
山手線「目黒」駅 徒歩15分
- 設備/敷地内防犯カメラ設置・録画機能付モニター・IHコンロ
バストイレ別(シャワールーム)・温水洗浄便座付トイレ・室内洗濯機置場・室内物干し・エアコン・ホワイトフローリング・ピクチャーレール・プロパンガス・シューズボックス・LEDダウンライト・ペアガラス・光インターネット無料・オートロック



賃料表 Rent Roll

位置	賃料	合計面積(ロフト面積含む)
106	74,000円	13.15㎡(ロフト面積4.13㎡)

現況: 1/12退去予定

取引態様:代理

新宿本店 新宿区新宿3-21-4新宿ニュータウンビル1階
TEL: 03-6279-2032



みずべや
水商売のお部屋



あずま通り店 新宿区歌舞伎町1-8-3良川ビル2階
TEL: 03-6205-5732



名称：MAXIV北糀谷
所在地：東京都大田区北糀谷1丁目6番11号
構造：鉄筋コンクリート造 地上6階建
竣工：2020年12月
交通：京浜急行線「京急蒲田」駅徒歩15分
京浜急行線「梅屋敷」駅徒歩10分
条件：敷金0ヶ月/礼金1ヶ月
更新料 新賃料の1.5ヶ月分
文書事務手数料 5,500円(税込)
鍵交換費用 27,500円(税込)
ステップ安心サポート24 19,800円(税込)
振替事務手数料 330円/月(税込)
短期解約違約金特約有(1年未満1ヶ月)
火災保険：18,000円
その他/保証会社加入のこと
保証人不要プランご相談可能
初回保証料：毎月支払額の50%
※学生プラン有り：初回保証料 10,000円～
月額保証料 700円
※保証会社利用しない場合は、敷金2ヶ月
※別途留学生プラン有(連帯保証人不要)

★ライフラインに関して★※申込自由※
※電気含むその他ライフライン→ライフライン取次業者からご案内
事前にご案内をお願いします！※対象物件あり

ネット
無料

※ペット飼育可能※
※猫・小型犬いずれか1匹
飼育時は敷金プラス1ヶ月(お預かり)
(体高50cm以内・体重10kgまで)
預養費・器具準備費49,500円(税込) 専主役員様となります

～ご利用保証会社～
エボスROOM iD・ルームバンクインシュア
★留学生プラン 初回：毎月支払い合計額の100～120%*
(最低保証料50,000円)
※初回 120%の場合、we chat pay/銀聯カードでの決済可
月額保証料 700円
※別途、賃料+管理費の2%の手数料がかかります。
外国人サポートプラン利用料 10,800円/年 (初年度より)
※初期費用のお支払いにクレジットカード決済をご利用可
※法人保証契約の際の諸条件は別途お問い合わせください

- ～～設備～～
- *TVMモニター付オートロック
 - *2口ガスシステムキッチン
 - *独立洗面化粧台(シャンプードレッサー)
 - *浴室換気暖房乾燥機
 - *ウォシュレット
 - *室内洗濯防水パン
 - *エアコン1基
 - *エレベーター1基
 - *BS・CSアンテナ
 - *宅配ボックス・メールボックス
 - *インターネット無料(シーファイブ)
 - ※他回線利用不可
 - *敷地内ゴミ置き場(24時間ゴミ出し可)
 - *駐輪場 150～300円(年一括払い)
- 駐輪場は空状況要確認



※参考写真



WeChat Pay 微信支付 UnionPay 银联
決済可能です！
※詳細はお問い合わせ※

パナマ内見QRコード
※参考写真
↑360°パナマ内見で遊ぼう！

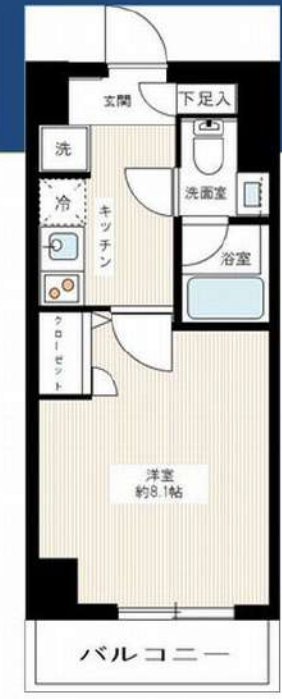
【募集条件】

号室	賃料	間取り	専有面積	現況
305	92,000円	1K	25.79㎡	現空
306	92,000円	1K	25.79㎡	12/10退去予定

管理費 8,000円



305号室



306号室

※退去時、貸主の指定業者による室内のクリーニング費用(44,000円・税込)・エアコン内部洗浄(14,300円・税込/台)は借主様負担となります。

図面と現況が異なる場合は、現況優先と致します

新宿本店 新宿区新宿3-21-4新宿ニートーワビル1階
TEL: 03-6279-2032



みずべや
水商売のお部屋



あずま通り店 新宿区歌舞伎町1-8-3良川ビル2階
TEL: 03-6205-5732

ZOOM戸越銀座 605

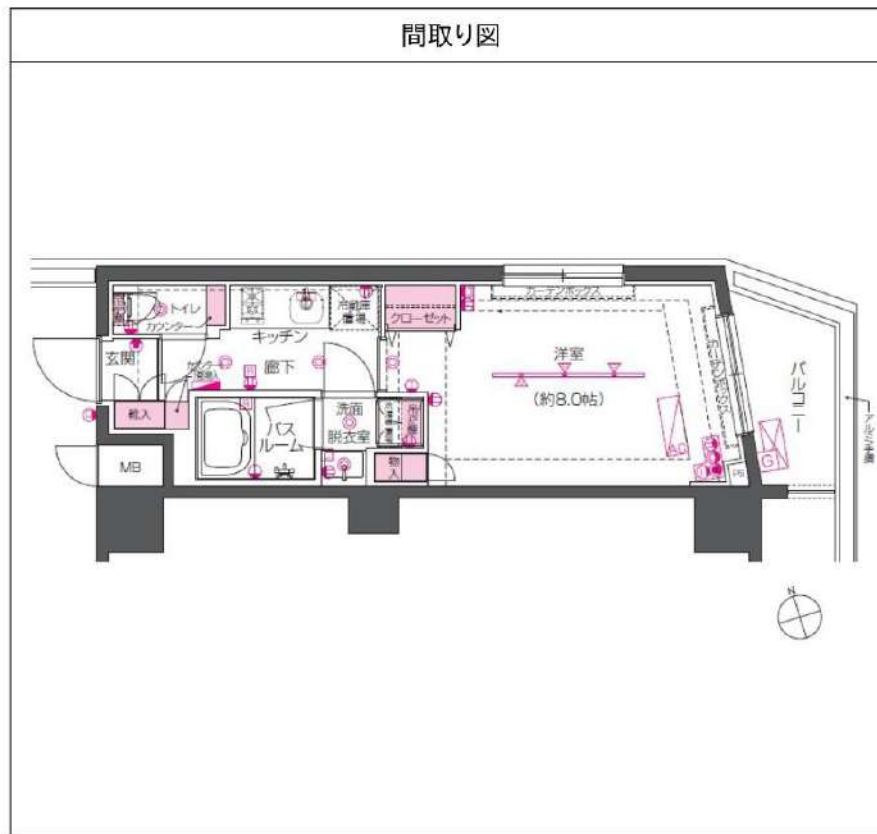
物件種別	間取り	賃料	管理費等
マンション	1K	122,000円	8,000円

敷金/保証金	122,000円	礼金/権利金	122,000円
敷引/償却金		更新料	1ヶ月(新賃料)
更新事務手数料			
その他費用	<small>[-一時金] 鍵交換費用(税込): 33,000円 [月次費用] 家財保険+付帯サービス(税込): 1,735円 (備考) ■契約時: 当月分+翌月分の賃料・管理費をお支払い頂きます ■ペット飼育時: 敷金1ヶ月追加(別途飼育相則参照・要申請書) ■解約時: ルームクリーニング費用及び借主負担分の原状回復費用をお支払い頂きます</small>		
物件所在地	東京都品川区戸越2丁目5-10		
交通	都営浅草線 戸越駅 徒歩5分 東急池上線 戸越銀座駅 徒歩7分 東急大井町線 戸越公園駅 徒歩8分		
間取り詳細	6階: 洋室 8.00畳		
構造	鉄筋コンクリート 6階 / 9階建		
面積	26.30㎡	向き	東
築年月	2018年3月6日	契約期間	普通借家契約 2年
退去日		入居時期	即入居
駐車場	要問合せ 駐輪場 バイク置き場		
設備	角部屋 二面採光 2口ガス 独立洗面台 脱衣室 浴室換気乾燥機 追焚 温水洗浄便座		
入居諸条件	ペット可		
損害保険			
保証会社	必須 トーシンライフ、オリコフォレントインシュア、全保連/保証料: 初回=賃料等×50%、月額=賃料等×1%		
備考	■民泊利用不可 ■自転車: 月額500円 バイク: 月額2,000円 ※要 空き確認・2年分一括払い ■部屋タイプ: N		

外観



その他



※図面と異なる場合は現況を優先となります。

新宿本店 新宿区新宿3-21-4新宿ニューワークビル1階 TEL: 03-6279-2032
みずべや 水商売のお部屋
あずま通り店 新宿区歌舞伎町1-8-3良川ビル2階 TEL: 03-6205-5732

アイルグランデ大田 405号室

都営浅草線「馬込」駅まで 徒歩8分 (A1出口)
東急大井町線「荏原町」駅まで 徒歩15分 (出口1)

物件概要

- ◆所在地 : 東京都大田区中馬込1-19-13
- ◆構造 : 鉄筋コンクリート造 地上5階建
- ◆築年月 : 令和3(2021)年 4月
- ◆専有面積 : 37.37㎡ ◆バルコニー面積 : 3.60㎡
- ◆間取り : 2K ◆用途 : 住居専用
- ◆総戸数 : 34戸
- ◆建物管理会社 : 南海ビルサービス株式会社 (03-3547-4102)
※共用部設備・空き状況は上記へお問合せください

契約条件

- ◆敷金 : 1ヶ月 ◆礼金 : 1ヶ月
- ※大手法人等、保証会社未加入の場合は、敷金2ヶ月・礼金2ヶ月
- ◆更新料 : 新賃料1.5ヶ月分
- ◆更新手数料 : 22,000円
- ◆解約予告 : 2ヶ月前
- ◆入居日 : 相談

その他条件

- ※事務手数料: 13,200円
- ※当社指定家財保険加入義務有(新規・更新): 16,800円~(2年間)
- ※鍵交換費用: 27,500円
- ※保証会社加入義務有(賃料と共益費総額の50%~)
次年度以降保証料10,000円~/年(一部、850円~/月 プラン有)
- ※24時間安心サポート加入義務有(2年間): 16,500円
- ※言語対応サービス: 1,500円/月(加入対象者: 外国籍入居者)
- ※退去時基本クリーニング費用: 1,650円/㎡
- ※ペット飼育相談可(小型犬又は猫いずれか1匹)
飼育の場合、敷金+1ヶ月(契約時償却)

賃料	共益費
134,000円	15,000円

※ マイソク内表示、全て税込価格

※ 図面と現況が異なる場合は現況を優先と致します。



分譲賃貸マンション

インターネット無料

角部屋

ルーフバルコニー付き

2路線2駅利用可

ペット飼育相談可能

【設備: 専有部】

- ◆エアコン(1基)
- ◆温水シャワー洗浄機能便座付きトイレ
- ◆浴室換気乾燥機
- ◆独立洗面台
- ◆システムキッチン
- ◆室内洗濯機置場
- ◆フローリング
- ◆クローゼット
- ◆姿見鏡
- ◆シューズクローク

【設備: 共用部】

- ◎オートロック
- ◎TVモニター付インターホン
- ◎宅配ロッカー
- ◎エレベーター
- ◎防犯カメラ
- ◎駐輪場
- ◎バイク置場



新宿本店 新宿区新宿3-21-4新宿ニュータウンビル1階
TEL: 03-6279-2032



みずべや
水商売のお部屋



あずま通り店 新宿区歌舞伎町1-8-3良川ビル2階
TEL: 03-6205-5732

アイルエアポート羽田 504号室

京浜急行空港線「穴守稲荷」駅まで 徒歩4分
京浜急行空港線「天空橋」駅まで 徒歩7分

物件概要

- ◆所在地 : 東京都大田区羽田5-20-2
- ◆構造 : 鉄筋コンクリート造 地上5階建
- ◆築年月 : 令和元(2019)年 7月
- ◆専有面積 : 41.53㎡ ◆ルーフバルコニー面積: 16.21㎡
- ◆間取り : 1LDK ◆用途 : 住居専用
- ◆総戸数 : 52戸
- ◆建物管理会社: 日神管財株式会社(03-5360-2081)
※共用部設備・空き状況は上記へお問合せください

契約条件

- ◆敷金 : 1ヶ月 ◆礼金 : 1ヶ月
- ※大手法人等、保証会社未加入の場合は、敷金2ヶ月・礼金2ヶ月
- ◆更新料 : 新賃料1.5ヶ月分
- ◆更新手数料 : 22,000円
- ◆解約予告 : 2ヶ月前
- ◆入居日 : 相談

その他条件

- ※事務手数料: 13,200円
- ※当社指定家財保険加入義務有(新規・更新): 16,800円~(2年間)
- ※鍵交換費用: 27,500円
- ※保証会社加入義務有(賃料と共益費総額の50%~)
次年度以降保証料10,000円~/年(一部、850円~/月 プラン有)
- ※24時間安心サポート加入義務有(2年間): 16,500円
- ※言語対応サービス: 1,500円/月(加入対象者: 外国籍入居者)
- ※退去時基本クリーニング費用: 1,650円/㎡
- ※ペットの飼育不可

賃料	共益費
145,000円	20,000円

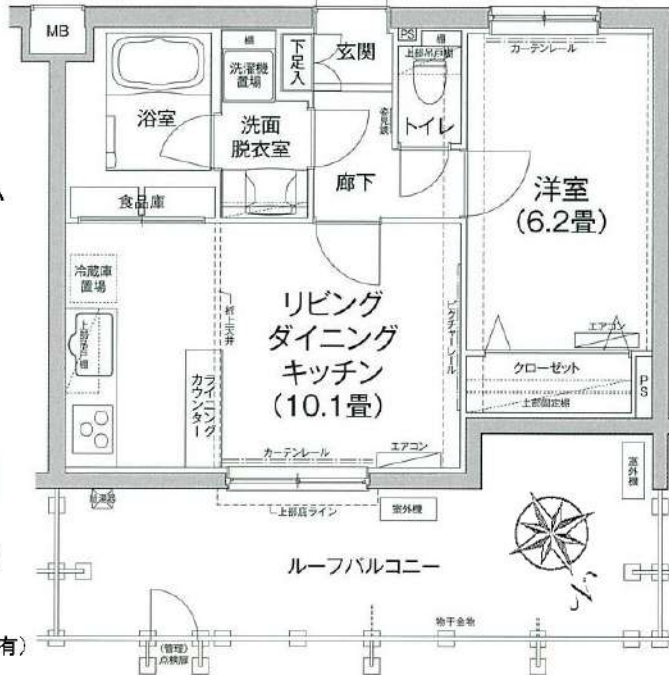
- ※ マイソク内表示、全て税込価格
- ※ 図面と現況が異なる場合は現況を優先と致します。

分譲賃貸マンション

ルーフバルコニー付き

2駅利用可

最上階



【設備: 専有部】

- ◆エアコン(2基)
- ◆温水シャワー洗浄機能便座付きトイレ
- ◆浴室換気乾燥機
- ◆独立洗面台
- ◆システムキッチン
- ◆室内洗濯機置場
- ◆フローリング
- ◆クローゼット
- ◆姿見鏡
- ◆シューズボックス

【設備: 共用部】

- ◎オートロック
- ◎TVモニター付インターホン
- ◎宅配ロッカー
- ◎エレベーター
- ◎防犯カメラ
- ◎駐輪場
- ◎バイク置場



新宿本店 新宿区新宿3-21-4新宿ニュータワービル1階
TEL: 03-6279-2032



みずべや
水商売のお部屋



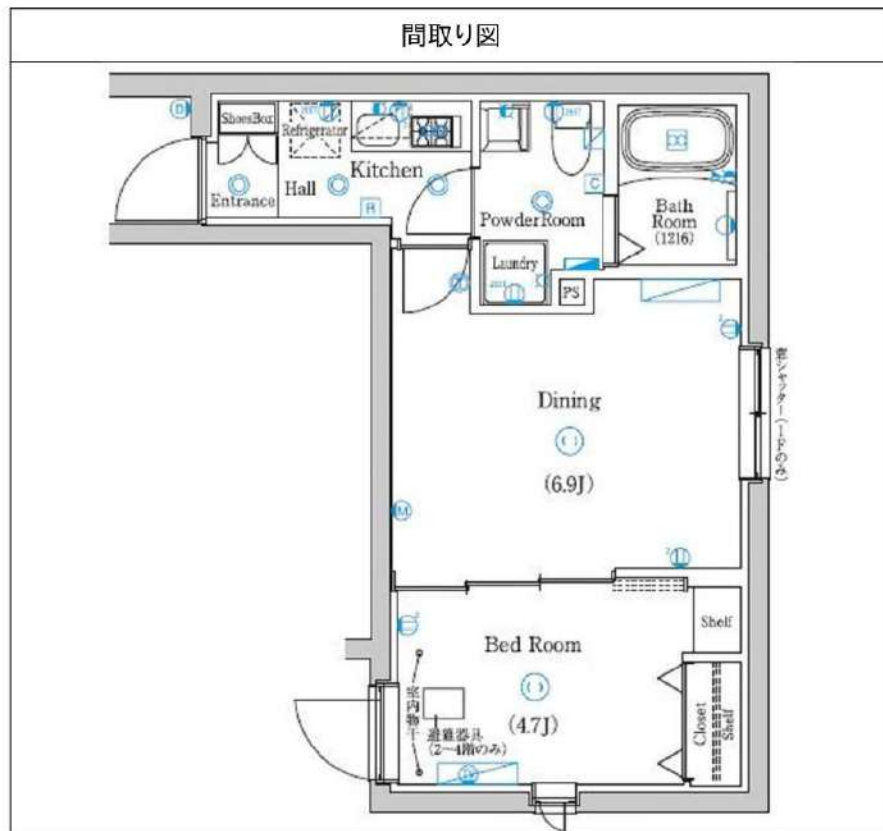
あずま通り店 新宿区歌舞伎町1-8-3良川ビル2階
TEL: 03-6205-5732

ラフィスタ品川西大井 201

物件種別	間取り	賃料	管理費等
マンション	2K	146,500円	18,000円

【Wi-Fiインターネット無料※ファイバーゲート】3駅3路線利用可能な好立地！新築高級賃貸マンション

【Wi-Fiインターネット無料※ファイバーゲート】3駅3路線利用可能な好立地！新築高級賃貸マンション



※図面と異なる場合は現況を優先となります。

敷金/保証金	0円	礼金/権利金	0円
敷引/償却金	0円	更新料	0ヶ月(新賃料)
更新事務手数料			
その他費用			
物件所在地	東京都品川区西大井6丁目18-7		
交通	都営浅草線 馬込駅 徒歩7分 横須賀線 西大井駅 徒歩9分 東急大井町線 中延駅 徒歩12分		
間取り詳細	洋室 6.9畳		
構造	鉄筋コンクリート 2階 / 4階建		
面積	30.06㎡	向き	南
築年月	2024年9月	契約期間	普通借家契約 2年
退去日		入居時期	即入居
駐車場			
設備	24時間換気システム, 浴室乾燥, ガス給湯, バス・トイレ別, CS, シャワー, 2ロコンロ, ガスキッチン, 温水洗浄便座, エアコン, エアコン2台, 室内洗濯機置場, 押入, BS, 人感照明センサー, モニタ付オートロック, 洗面化粧台, ネット使用料不要, クローゼット, フローリング, システムキッチン, トイレ有, ガスコンロ, ユニットバス, バス有, 追い焚き風呂, シューズボックス, TVインターホン, デザイナーズ分譲タイプ, 外壁タイル張り, 宅配BOX		
入居諸条件	ペット可, 事務所不可, 二人入居可		
損害保険	要 25,000円(2年)		
保証会社	必須 保証会社必須/～50%		
備考	★契約金は家賃と保険※仲手別途 ■入居中サポート/1500円/月 ■保険/25000円 ■保証会社必須/～50% ■短期解約違約金有 ■ペット飼育時条件有 ■鍵費用/25300円(退去時請求) ■更新事務手数料 22000円 ■保証会社更新料は借主負担		

新宿本店 新宿区新宿3-21-4新宿ニュータウンビル1階
TEL: 03-6279-2032

みずべば
水商売のお部屋

あずま通り店 新宿区歌舞伎町1-8-3良川ビル2階
TEL: 03-6205-5732

HY's品川南大井 1103号室

1LDK
176,000円

管理費 10,000円

礼金 1ヶ月

敷金 無

京急本線「立会川」徒歩2分

京急本線「鮫洲」徒歩12分

東京モノレール「大井競馬場前」徒歩13分



- オートロック
- モニター付きインターホン
- 防犯カメラ
- 宅配BOX
- ウォークインクローゼット
- 浴室乾燥機
- 独立洗面台
- BT別
- 温水洗浄便座
- 角部屋
- 最上階
- システムキッチン
- 都市ガス
- 二人入居可
- 機衣所
- 設備済ガスコンロ設置済
- 2F以上
- バルコニー

所在	東京都品川区南大井4丁目4-6		
間取詳細			
構造・階建	RC 11階 / 地上11階建、地下0階		
専有面積	40.03㎡	物件種別	マンション
築年月	2020年5月22日	開口向き	
入居時期	相談	更新料	1ヶ月(新賃料)
損保	要 20,000円 2年	連帯保証人	不要
契約期間	普通借家2年		
保証会社	(ミライズインシュア) 保証料(初回契約時)50%、保証料(更新時)12000円、エルズサポート・いえらぶパートナーズ利用可		
駐車場		駐輪場	
入居諸条件	二人入居可、外国人可、カップル向け、分譲タイプ、新婚向け		
その他費用	鍵交換費用33,000円、ハウスクリーニング86,900円(退去時)、24時間駆け付けサポート1,100円(月額)、契約事務手数料11,000円		
周辺施設	まいばすけっと立会川店まで240m、ローソン東大井2丁目店まで58m、ファミリーマート東大井三丁目店まで309m、スギ薬局南大井店まで278m、ニトリ大井		
設備	都市ガス、宅配ボックス、浴室乾燥機、バストイレ別、エレベーター1基、エアコン付き、シャワートイレ付き、システムキッチン、TVモニター付インターホン、オートロック、防犯カメラ、分譲タイプ、二人入居可、ウォークインクローゼット、カウンターキッチン、バルコニー		
備考	特約:1年未満解約の場合は短期解約違約金 総賃料1ヶ月分、更新事務手数料:新賃料0.3ヵ月分(税別)、解約予告1ヵ月前・大手法人諸条件相談可能☆		

※最新の空室・申込状況はイタジにてご確認下さい

※掲載情報と現状が異なる場合は現状が優先となります

新宿本店

新宿区新宿3-21-4新宿ニュータウンビル1階
TEL: 03-6279-2032



みずべや
水商売のお部屋



あずま通り店

新宿区歌舞伎町1-8-3良川ビル2階
TEL: 03-6205-5732