

東急目黒線「武蔵小山」駅 徒歩12分 東急池上線「荏原中延」駅 徒歩9分
東急池上線「戸越銀座」駅 徒歩12分

FR:

クレヴィスタ武蔵小山 304

東京都品川区荏原6丁目10-6

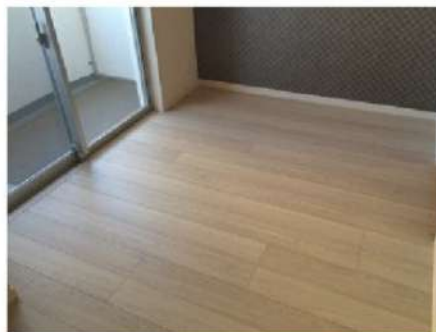
構造 鉄筋コンクリート7階建

面積 20.48㎡

竣工 2015年5月

間取り 1R

退去予定日：2024/10/31
方角：北



セールスポイント

綺麗な室内と機能的な設備のある物件です。調べ物ラクラク、光回線で早い通信速度でパソコンが使用できます。24時間ゴミ出し可能なので夜でもゴミだしできます。先々のお引越しをお考えの方。こちらの物件は令和3年9月に入居可能予定です。住まいに関する情報を数多く提供しております。より自分に適した住まい選びをしていきましょう。私たちもサポート致します。

スマートホーム

スマホアプリ「Space Core」で利用可。お部屋により設置されている機器が異なる場合や、非設置の物件もございますので現地をご確認ください。【機能】①スマートロック②温湿度センサー③室内防犯カメラ④赤外線家電操作機能⑤管理会社とのチャット機能など

※図面と現況が異なる場合は現況優先になります。



▼賃貸借条件

賃料	82,000円
共益費	15,000円
契約期間	2年
更新料	新賃料の1ヶ月
▼その他条件	
ペット	相談
法人	可
外国籍	留学生(語学/専/短) 敷金+1.5 社会人・大学生 敷金+1

※法人(保証会社不可):敷金+2ヶ月/礼金+2ヶ月
※水・風可:敷金+1ヶ月
※2人入居:敷金+1ヶ月
※ペット:小型犬+1ヶ月/猫+1.5ヶ月(償却)
※不動産業者入居不可(連保も不可)
※民泊転貸禁止
※先行申込可・先行契約不可

▼初期費用

敷金	0ヶ月
礼金	0ヶ月
保証:イホースカート	緊急連絡先40%
保証:ルームバンク 口振手数料¥330	緊急連絡先40%
保証:GTN	GTN 外国籍の方エポスグローバルプラン 総額家賃の100% +月次費用 総額家賃の2%
その他月額費用	リビングアシスト総合保険 800円
室内清掃費用	44,000円
鍵交換代	33,000円
その他初期費用	書類作成代: 11,000円
入居時期	予定2024年11月中旬

新宿本店 新宿区新宿3-21-4新宿ニートワークビル1階
TEL: 03-6279-2032



みずべや
水商売のお部屋

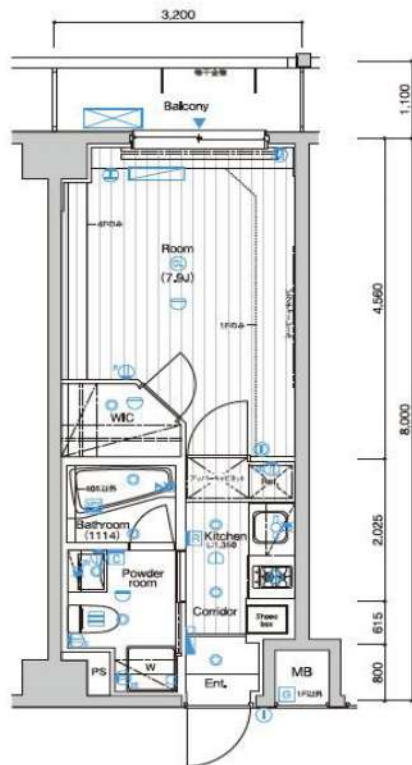


あずま通り店 新宿区歌舞伎町1-8-3良川ビル2階
TEL: 03-6205-5732

SYFORME 下丸子 Asyl Court

305 号室

分譲賃貸マンション「SYFORME(シーフォルム)」シリーズならではのスタイリッシュなデザインと充実設備がポイントです。



利回りくん



特別ご優待サービス
SYLA PREMIUM Club Off
SYLA PREMIUM SUPPORT
住まいのトラブルや困りごとに対応いたします。

【設備・条件その他】

エレベーター、宅配ボックス、敷地内ごみ置き場、バルコニー、フローリング、エアコン、BS、CS、ネット使用料不要、分譲賃貸、システムキッチン、バストイレ別、浴室乾燥機、温水洗浄便座、洗面所独立、洗面台、クロゼット、シューズボックス、オートロック、防犯カメラ、モニター付きオートロック、保証会社利用可、外国人可、学生向け、小型犬可、猫可

※図面と現況が異なる場合は現況を優先いたします。

賃料	83,000円			
	共益費	9,000円		
敷金	0ヶ月	礼金	1ヶ月	
	所在地 東京都大田区下丸子1丁目			
交通	東急多摩川線下丸子駅 徒歩4分			
	東急多摩川線武蔵新田駅 徒歩8分			
	東急池上線千鳥町駅 徒歩10分			
建物	構造・規模	鉄筋コンクリート・7階建		
	所在階	3階	間取	1K
	築年月	2013年11月	方角	南東
	平米数	壁芯25.60㎡	バルコニー面積	3.52㎡
契約	種別	普通借家契約	契約期間	2年
	解約予告	2ヶ月前 (大手法人の場合相談可)		
	更新料	1ヶ月	ペット	可能
その他	火災保険	20,000円	鍵交換代	27,500円
	室内清掃費	52,800円 (退去時)		
	入居者サポート	SYLAプレミアムクラブ加入 24,200円(税込)/2年 更新時より 26,400円(税込)/2年		
保証会社	クレディセゾン	他取り扱い有り		
	初回40%、以降10,000円/年(総賃料15万円以上:14,000円/年)~	外国籍の方	エポスGTNを利用。初回保証料60%、月額保証料2%、年間保証料無し	
引渡	入居時期	期日指定2025年01月中旬		
	現況	賃貸中	解約予定日	2023-12-27
備考	◆お申込時、当社が運営するサービス「利回りくん」にも申込情報が登録されます。入居後、本登録を行う事ですぐにサービスを利用する事ができます。※本サービスの登録は無料です。 ◆ペット飼育可の場合: ペット飼育時は敷金1ヶ月積み増し。 ◆空き予定物件: 先行契約のみ申込可			

新宿本店 新宿区新宿3-21-4新宿ニューターワビル1階
TEL: 03-6279-2032



みずのやたい
水商売のお部屋



あずま通り店 新宿区歌舞伎町1-8-3良川ビル2階
TEL: 03-6205-5732

RENECAT導入済物件★消臭抗菌効果が半永久持続
★家具・家電付賃貸へ変更可★すぐお住まいになれます

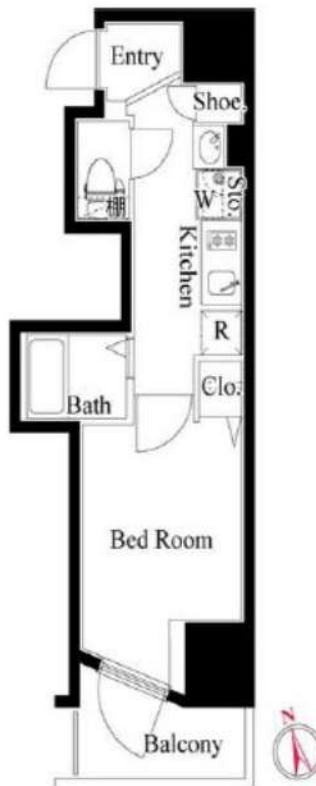
Access

京急本線
「青物横丁」駅徒歩 2分

JR京浜東北・根岸線
「大井町」駅徒歩 12分



- スタイリッシュな外観タイル貼り
- 共用部防犯カメラ
- TVモニター付オートロックシステム
- 床フローリング仕様
- 洋室エアコン標準装備
- オリジナルシステムキッチン
- 2口ガスコンロ
- バスルームとトイレを独立
- 温水シャワートイレ
- 洗濯機置場室内
- ★雨天・冬は必須!浴室換気乾燥暖房機
- お湯張り機能付きバス
- パウダールーム洗面台
- 収納便利なクローゼット
- シューズBOX
- インターネット光対応(別途費用)
- BS・110°CS(別途費用)
- 24時間受取可能な宅配BOX
- ベット可(敷金1ヶ月追加)小型1匹まで
- 駐輪場無料(1台のみ)【社12830】



0501 号室 専有面積 20.11㎡

間取 1K

賃料 83,000 円/月

共益費 15,000 円/月

物件概要

所在地 / 東京都品川区南品川2丁目3-2
構造・規模 / 鉄筋コンクリート造 15階建
総戸数 / 37 戸
築年月 / 2015年07月03日
入居日 / 2024年12月22日

契約条件

敷金0ヶ月・礼金0ヶ月

保証システム利用料:家賃総額の55%(最低金額5.5万円)
24Hサポート料22,000円/1年・鍵交換代22,000円
室内抗菌処理代17,600円事務手数料11,000円
当社指定賃貸入居者総合保険加入の事(別途費用)
※賃料口座引落し(口座振替手数料:月額550円)
普通賃貸借1年契約(更新型)※
※1、2回目の更新時5%の賃料改定あり。更新料は1回のみ。
2回目以降の更新料は無い為、安心して永くお住まいいただけます
※アクセントクロスの色は変更する場合がございます

24時間安心サポート

設備のトラブルに24時間365日の受付体制

医療健康サービス 24

看護師が24時間365日相談可※適応条件有

※図面と現況が異なる場合、現況優先とさせていただきます。
※退去時清掃費用、更新時更新費用等がございます。

新宿本店 新宿区新宿3-21-4新宿ニュータワービル1階
TEL: 03-6279-2032



みずべや
水商売のお部屋



あずま通り店 新宿区歌舞伎町1-8-3良川ビル2階
TEL: 03-6205-5732

物件ID:13410*8

木下の賃貸
KINOSHITA GROUP

プレール・ドゥーク大森町

住み替え応援システムRe・Room
家賃でポイントがたまる！
住み替えて使ってお得！

安心管理システム24時間管理
学生・女性にオススメ

インターネット月額基本使用料無料(BBM-NET)・ペット飼育可能小型犬(全長50cm未満)または猫1匹まで

インターネット月額基本使用料無料(BBM-NET)Wi-Fi完備

オートロック☆24時間対応ゴミ置き場☆宅配ボックス有り



新生活応援
家具家電リース

※配送料無料 ※設置料無料 ※撤去料無料

新生活応援家具家電リースの初月費用

1K	4ヶ月	5,500円	10ヶ月	9,900円
1K	4ヶ月	4,400円	10ヶ月	8,800円

ACCESS			
京急本線 大森町駅 徒歩5分			
京急本線 梅屋敷 徒歩11分			
京急本線 平和島 徒歩15分			
301号室	賃料	90,000円	
	管理費	10,000円	
	敷金	0ヶ月	礼金 1ヶ月
OUTLINE			
間取り	1K	タイプ	専有面積 25.32㎡
入居日	2024年09月中旬		内見 9/1-
「木下の賃貸」友の会費 1,980 円(税込)/月額			
所在地 東京都大田区大森中1丁目10-6			
構造	RC造	規模	13階建3階
竣工日	2021年07月	総戸数	46戸
駐車場施設	有	空き	要確認
駐輪場施設	有	空き	要確認
駐車場敷金	なし	駐車場賃料	27,500 円/月額
ペット飼育	相談	ペット飼育の場合の敷金 敷金2ヶ月	
方位	東	ガス	㈱CDエナジーダイレクト推奨
管理会社	株式会社キノシタコミュニティ		電気 ㈱CDエナジーダイレクト推奨
LEASE CONDITION			
契約期間	2年	更新料	新賃料 1.25 ヶ月
解約予告 1ヶ月前に文書で当社宛に通知			
スマートロック登録費用	27,500 円(税込)	消毒代	26,400 円(税込)
定額ルームクリーニング代	63,800 円(税込)		
EQUIPMENT			
オートロック	○	洗濯機置場	○
エレベーター	○	浴室乾燥機	○
TVモニター付きインターホン	○	洗浄機能付トイレ便座	○
宅配ボックス	○	追い焚き	○
ガスコンロ	○	居室床材フローリング	○
IHクッキングヒーター	○	エアコン	○
独立洗面台	○	浄化槽	○
バルコニー	○	ハルコニー	○
		CATV	○
		BSアンテナ	○
		CSアンテナ	○
		カーシェアリング	○
備考	①保証会社加入必須。木下グループ保証：初回保証料60%、利用手数料月額550円(税込)、継続保証委託料20,000円(2年毎)		
	②木下の賃貸友の会加入必須。入居者補償制度、住まいのトラブル緊急サポート等のサービスを提供。月額1,980円(税込)~/法人プラン月額990円(住まいのトラブル緊急サポートのみ)		
	③12か月未満の解約時、賃料1か月分の違約金が御座います。		
	④CATV、BS・CS110、インターネット等(導入されているか否かとは要確認)には別途契約、費用がかかります。		
	⑤BBM-NET完備。月額基本使用料は無料ですがオプションサービス(物件により利用できない場合があります)には別途費用がかかります。		

※図面と現況が異なる場合には現況を優先とします。

新宿本店

新宿区新宿3-21-4新宿ニューターワビル1階
TEL: 03-6279-2032



みずまばら
水商売のお部屋



あずま通り店

新宿区歌舞伎町1-8-3良川ビル2階
TEL: 03-6205-5732

ZOOM品川南 301

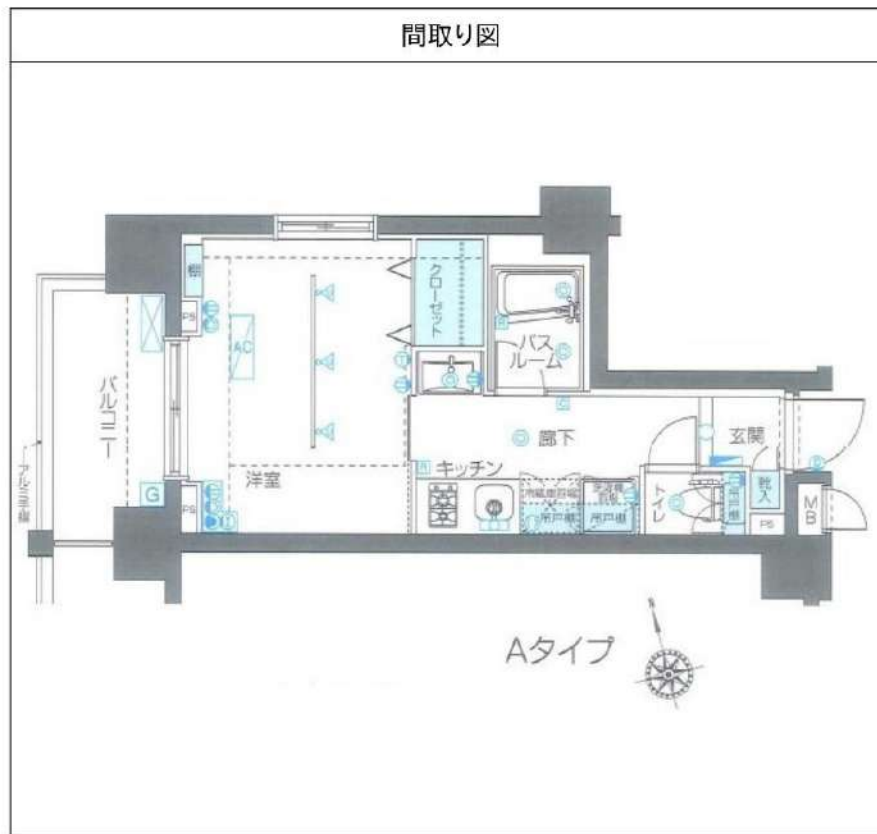
物件種別	間取り	賃料	管理費等
マンション	1K	92,000円	7,000円

敷金/保証金	92,000円	礼金/権利金	92,000円
敷引/償却金		更新料	1ヶ月(新賃料)
更新事務手数料			
その他費用	<small>[-一時金] 鍵交換費用(税込): 33,000円 [月次費用] 家財保険+付帯サービス(税込): 1,735円 (備考) ■契約時: 当月分+翌月分の賃料・管理費をお支払い頂きます ■ペット飼育時: 敷金1ヶ月追加(別途飼育相則参照・要申請書) ■解約時: ルームクリーニング費用及び借主負担分の原状回復費用をお支払い頂きます</small>		
物件所在地	東京都品川区南大井4丁目15番8号		
交通	京急本線 立会川駅 徒歩8分 京急本線 大森海岸駅 徒歩10分 京浜東北線 大森駅 徒歩14分		
間取り詳細	3階: 洋室 6.10畳		
構造	鉄筋コンクリート 3階 / 15階建		
面積	23.28㎡	向き	西
築年月	2014年6月16日	契約期間	普通借家契約 2年
退去日		入居時期	相談
駐車場	要問合せ 駐輪場 バイク置き場		
設備	2口ガスコンロ 浴室換気乾燥機 温水洗浄便座 オートバス エアコン 室内洗濯機置き場		
入居諸条件	ペット可		
損害保険			
保証会社	必須 トーシンライフ、オリコフォレントインシュア、全保連/保証料: 初回=賃料等×50%、月額=賃料等×1%		
備考	■民泊利用不可 ■自転車: 月額500円 バイク: 月額2,000円 ~2,500円(契約時2年間一括払い※台数要確認) ■部屋タイプ: A■外 国籍相談可(申込条件: 在留カード必須、日本語読み書き出来る方、連帯 保証人必須: 日本人又は永住者) ■一部法人保証会社未加入時: 敷金 ・礼金を各1ヶ月追加 ◆内見予約は『スマート内覧』◆		

外観



その他



※図面と異なる場合は現況を優先となります。

新宿本店 新宿区新宿3-21-4新宿ニューターワビル1階
TEL: 03-6279-2032



みずべば
水商売のお部屋



あずま通り店 新宿区歌舞伎町1-8-3良川ビル2階
TEL: 03-6205-5732

FOR RENT

DIPS南六郷2 302号室

京急本線雑色駅 徒歩9分

京急本線六郷土手駅 徒歩18分

京急空港線糀谷駅 徒歩21分

分譲賃貸マンション

Wi-Fi
インターネット無料浴槽サイズ
BIG 1216(広め)TVモニター付
オートロック浴室
乾燥機宅配
ボックス付ペット飼育可能
犬・猫可(小型2匹まで)
※保証金
1ヶ月追加

※図面と現況が異なる場合は、現況を優先致します。

賃料	96,000円	管理費	10,000円
間取	1K	専有面積	壁芯25.36㎡
保証金	1ヵ月	礼金	0ヵ月
敷金	0ヵ月	更新料	1ヵ月

住居表示	東京都大田区南六郷2丁目32-3		
建築構造	鉄筋コンクリート地上5階	所在階	3階
入居日	相談	建物竣工	2018年1月
現況	空家	退去予定日	-
ペット飼育	可能	くらしど24	2年16,500円
火災保険料	少額短期保険 2年18,000円~	鍵交換代	22,000円

設備	オートロック	温水洗浄便座	エレベーター付	バストイレ別	高層階昇降機	宅配ボックス付き
	ペット可	エアコン付	インフラキー	浴室乾燥機	2フロアコンロ	テレビモニター付

備考

- インターネット「シーファイブ、Wi-Fi」(無料)
- 保証会社必須
- 解約2ヶ月前予告 ■短期解約違約金有
- ペット飼育の場合保証金1ヶ月追加
- 入居審査後、インターネット・電気・ガス・水道のご利用に関し、業者よりお電話させていただきます。
- 駐輪場・駐車場等の確認は共用部管理会社へお問い合わせください。
- 居住中・完成前の物件は全て先行契約になります。
- 共用部管理会社：㈱日本コミュニティー 03-5366-1222

保証会社	【初回】賃料+管理費合計の50%	53,000円
第1候補	【月次】賃料+管理費合計の1.5%	1,590円

短期違約金	1年未満：総賃料2ヶ月分 (212,000円)
	2年未満：総賃料1ヶ月分 (106,000円)

原状回復
要項

- 貸室内の清掃(基本料金(別途消費税)~30㎡:48,000円、~50㎡:63,000円、~60㎡:73,000円、61㎡~:専有面積に応じる)
- エアコンクリーニング(1台:13,000円税別)
- ペット飼育可能物件の場合はペット飼育のお客様退去時、消臭消毒費用(15,000円税別)はご負担いただきます。
- 保証金は貸主受領時に全額償却されます。預かり金ではありません。退去時原状回復で借主が負担すべき費用の内、保証金の額までは貸主負担に変更することし、借主への請求から差し引かれます。

新宿本店

新宿区新宿3-21-4新宿ニューターワビル1階
TEL:03-6279-2032みずべや
水商売のお部屋

あずま通り店

新宿区歌舞伎町1-8-3良川ビル2階
TEL:03-6205-5732

京浜東北線「大井町」駅 徒歩9分 東急大井町線「下神明」駅 徒歩5分
横須賀線「西大井」駅 徒歩11分

FR :

クレヴィスタ大井町 407

東京都品川区二葉1丁目15-2

構造 鉄筋コンクリート7階建

面積 20.30㎡

竣工 2024年2月

間取り 1K

退去予定日：2024/10/24
方角：北東



セールスポイント

室内設備は洗面所独立・浴室乾燥機などが揃っているので、快適に過ごしやすいお部屋になります。セキュリティ面は、オートロック・TVインターホンなどを設置しているので安全面でも優れております。収納はクロゼット・シューズボックスなど豊富なので、広々と空間を利用することも可能です。お部屋探しも楽しく、品川区や京浜東北線大井町付近のことなら当社へご連絡下さい。経験豊富なスタッフがお待ちしております。

スマートホーム

スマホアプリ「Space Core」で利用可。お部屋により設置されている機器が異なる場合や、非設置の物件もございますので現地をご確認ください。【機能】①スマートロック②温湿度センサー③室内防犯カメラ④赤外線家電操作機能⑤管理会社とのチャット機能など

※図面と現況が異なる場合は現況優先になります。



▼賃貸借条件

賃料	108,000円
共益費	15,000円
契約期間	2年
更新料	新賃料の1ヶ月
▼その他条件	
ペット	相談
法人	可
外国籍	留学生(語学/専/短) 敷金+1.5 社会人・大学生 敷金+1

※法人(保証会社不可):敷金+2ヶ月/礼金+2ヶ月
※水・風可:敷金+1ヶ月
※2人入居:敷金+1ヶ月
※ペット:小型犬+0.5ヶ月/猫+1ヶ月(償却)
※不動産業者入居不可(連保も不可)
※民泊転貸禁止
※先行申込可・先行契約不可

▼初期費用

敷金	0ヶ月
礼金	0ヶ月
保証:イオースカート	緊急連絡先40%
保証:ルームバンク 口振手数料¥330	緊急連絡先40%
保証:GTN	GTN 外国籍の方エポスグローバルプラン 総額家賃の100% +月次費用 総額家賃の2%
その他月額費用	リビングアシスト総合保険 800円
室内清掃費用	44,000円
鍵交換代	33,000円
その他初期費用	書類作成代: 11,000円
入居時期	予定2024年11月下旬

新宿本店 新宿区新宿3-21-4新宿ニュータウンビル1階
TEL: 03-6279-2032



みずべや
水商売のお部屋



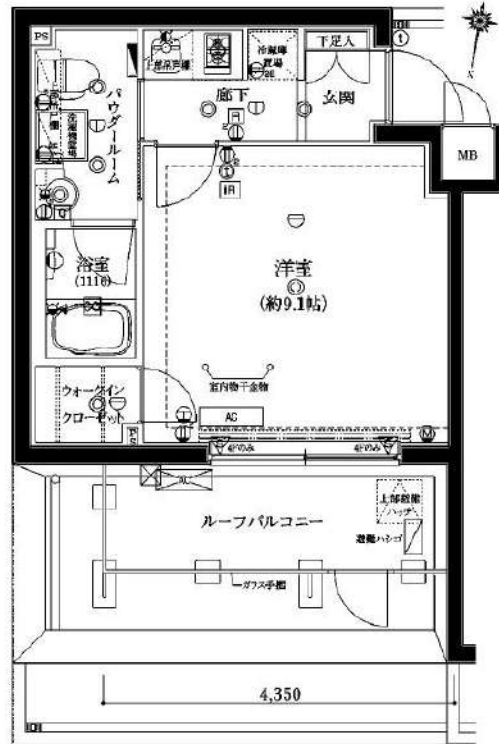
あずま通り店 新宿区歌舞伎町1-8-3良川ビル2階
TEL: 03-6205-5732

賃料	125,000円
共益費	15,000円

アルテシモ カーロ 407号室

所在	東京都品川区上大崎3-14-46
建物	構造：鉄筋コンクリート造 所在階：地下1階付地上4階建 4階部分 総戸数：29戸 築年月：2017年5月
間取り	1K 27.68㎡ (バルコニー6.30㎡)
賃貸条件	敷金：0ヶ月分 礼金：1ヶ月分 更新料：新賃料の1ヶ月分 更新事務手数料：新賃料の0.5ヶ月分 現況：12/21解約予定 (先行契約) 入居日：1月下旬頃予定 火災保険：加入必須 (18,000円～) 保証会社：加入必須 (新日本信用保証 他) (初回50%～、以降1万円/年) 鍵交換費用：38,500円 (税込) 24時間サポート：16,500円 (税込) /2年 書類作成費用：11,000円 (税込)
設備	オートロック、エレベーター、宅配ボックス、防犯カメラ インターネット無料 (ギガプライズ)、TVモニターホン、BS/110°CS 浴室乾燥機、温水洗浄便座、クローゼット、ルーバルコニー 独立洗面台、室内洗濯機置場、ガスコンロ2口、エアコン
その他	ペット飼育不可 普通借家2年、解約予告2ヶ月前 短期解約違約金有 賃料共益費1ヶ月 (1年未満)

JR山手線・南北線・三田線『目黒』駅 徒歩9分
JR山手線・池上線・浅草線『五反田』駅 徒歩8分



※図面と現況が異なる場合は現況優先と致します。退去前の申込は先行契約のみの受付となります。

新宿本店 新宿区新宿3-21-4新宿ニュータワービル1階
TEL：03-6279-2032



みずべや
水商売のお部屋



あずま通り店 新宿区歌舞伎町1-8-3良川ビル2階
TEL：03-6205-5732