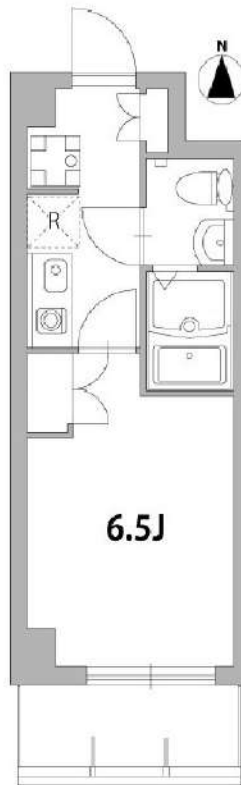


ルポール北加瀬 107

慶応大学まで徒歩圏内物件！



賃貸条件	賃料	67,000円	共益費	12,000円
	敷金	1ヶ月	礼金	1ヶ月
所在地	神奈川県川崎市幸区北加瀬3丁目16-26			
交通	東急東横線「元住吉」駅 徒歩18分			
	南武線「平間」駅 徒歩19分			
	横須賀線「新川崎」駅 徒歩19分			
種別	賃貸マンション	構造	鉄筋コンクリート	
規模	地上3階建て/1階部分		間取	1K
専有面積	21.55㎡		築年数	2014年9月
入居可能日	相談(2025/1/2解約予定)		現況	居住中
更新料	新賃料の1.5ヶ月		向き	南
保険	18,000円(2年)		鍵交換代 ※税込	27,500円
	保証会社			
※エポス ルームIDからの審査になります。 【ルームID】月額総賃料の50%/月次保証料、月額総賃料の1.5% ●エポスグローバルプラン利用時:月額総賃料の100%,月額総賃料の2% 【ナップ】月額総賃料の50%/年間保証料10,000円/引落手数料550円(税込)				
費用	プレミアムデスク(税込/2年): 16,500円			
	害虫バリア(税込): 16,500円			
必要書類	■審査時: 顔写真付き身分証・在籍証明			
	■契約時: 無			
その他	ペット	不可	楽器	不可
	事務所	不可	法人	可
	駐輪場	有 330円/月(込)区画指定あり	バイク	有 満車
	駐車場	有 16,500円/月(込)	トランクルーム	無
	先行	契約	インターネット	別途契約 フレッツ光(0120-116116)
備考	■短期解約違約金: 1年未満2カ月			
	■解約予告: 2カ月前			
	■バイク置き場大型相談可			
	■駐車場利用時敷金1ヶ月有			
	■プレミアムデスク代の中に登録料4,400円(税込)を含みます。 ■本物件は電子契約となります。			
共用管理	株式会社S-FITパートナーズ			

※図面と現況が異なる場合は、現況優先となります。 情報掲載日 2024/11/6

※写真は参考となります



ファミリーマート ニック
北加瀬三丁目店まで70m
ドラッグセイムス川崎矢上
店まで170m
柴田皮膚科医院まで2708m



新宿本店 新宿区新宿3-21-4新宿ニューターワビル1階
TEL: 03-6279-2032



みずや
水商売のお部屋



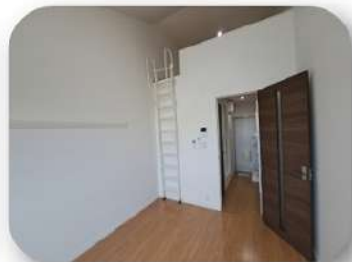
あずま通り店 新宿区歌舞伎町1-8-3良川ビル2階
TEL: 03-6205-5732

小田急小田原線 登戸駅 徒歩10分



小田急小田原線 向ヶ丘遊園駅 徒歩13分

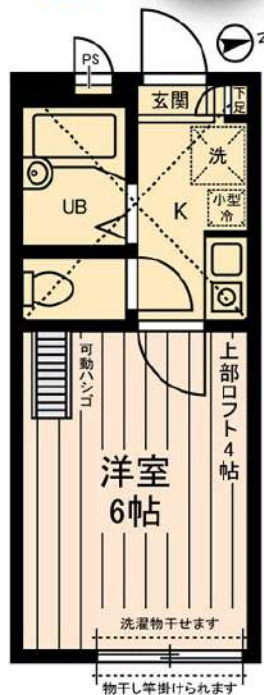
JR南武線 宿河原駅 徒歩14分



TV
モニター
付インター
ホン

一人暮らしに
嬉しい設備が
揃っています!
広々4帖ロフトも
有ります♪

中と外に
洗濯物
干せます



図面と相違する場合は、
現況を優先致します



物件

コンビニや
お弁当屋さんすぐ!
徒歩1分♪



web申込

タウンコート登戸		賃貸アパート	
202号室		間取り	1K
賃料	72,000円		
共益費	4,000円		
敷金	0ヶ月	礼金	0ヶ月

住所				
神奈川県川崎市多摩区宿河原2丁目22-33				
建物	構造・規模	木造 2階建 2階		
	専有面積	16.65㎡	部屋向き	東
	築年月	2017年5月		
更新料	新賃料の1ヶ月分	償却/敷引	0円	
入居可能予定日	2024年12月上旬	契約期間	2年	

ライフサポート株式会社(1年・更新可)※ご内容によってプランの変動あり
 ※初回保証料 (賃料+共益費)×50%~
 ※更新料:保証期間中の家賃滞戻回数(下記)により変動
 ※延滞回数は更新後リセット
 0回-10,000円/1回-20,000円/2回-30,000円
 3回-賃料(共益費込)の50%/4回以上-賃料(共益費込)の100%
 (最低保証更新料40,000円)
 ※保証料が月額賃料を超える場合は、月額賃料が上限となります。
 保険 A-LIFE(2年掛捨てタイプ)家財保険・賠償責任保険 **加入必須**
 1K/1R: 16,800円(借家責任保険 1,000万円/家財保険 340万円)

- 備考
- ◎契約時に別途鍵交換代 27,500円(税込)
 - ◎事務手数料 5,500円(税込) ◎除菌消臭代 17,800円(税込)
 - ◎当社指定の火災保険加入の事
 - ◎1年未満解約の場合、賃料1ヶ月(賃料+共益費)の違約金あり
 - ◎口座振替手数料 440円(税込)
 - ◎Nサポートをご利用頂く場合がございます(1,000円/月額)
 - ◎審査内容により、連帯保証人を付けて頂く場合がございます
 - ◎契約時、ハウスクリーニング費用 48,400円(税込)必須
 - ◎断金に加入していただきます(必須/断金費無料)
 - ◎駐輪場代(1台200円/月) 原付可(1台1,000円/月)
※空き要確認
 - ◎原則、当社指定の電力会社をご利用いただけます

- 設備・仕様
- ★駐輪スペース(空き要確認)
 - ★インターホン (TVモニター付)
 - ★都市ガス ★下駄箱
 - ★IHクッキングヒーター
 - ★フローリング
 - ★ロフト ★エアコン
 - ★シーリングライト
 - ★室内洗濯機置場
 - ★室内用物干し
 - ★浴室乾燥機
 - ★洗浄便座

現金不要! 分割可能!
 初期費用
カード決済
 できます!

手前まで引越
 家具・家電リースは
 アムズさんでもリース
 月々の賃料+α
 で家具付賃貸にできます!

新宿本店 新宿区新宿3-21-4新宿ニューワールドビル1階
 TEL: 03-6279-2032



みずべや
 水商売のお部屋



あずま通り店 新宿区歌舞伎町1-8-3良川ビル2階
 TEL: 03-6205-5732

ルーブル川崎中丸子 212号室

- ☆カラーTVモニター付オートロック
- ☆敷地内ゴミ置き場
- ☆宅配BOX ☆防犯カメラ
- ☆24時間セキュリティシステム
- ☆BS・CS ☆光ファイバー
- ★人感センサー付玄関照明
- ★24時間換気機能付浴室乾燥暖房機
- ★2口ガスコンロ付システムキッチン
- ★独立洗面台 ☆ウォシュレット

11/30退去予定

12/中旬入居可能予定



駐輪場・バイク置場・駐車場・
ネット環境に関する問い合わせ先

株式会社TFDコミュニティ
03-3582-2652

分譲賃貸マンション

神奈川県川崎市中原区中丸子366-1

JR南武線向河原駅まで徒歩8分

JR横須賀線武蔵小杉駅まで徒歩13分

賃貸料 73,000円

管理費 10,000円

敷金 なし 礼金 1ヶ月

構造・階数	鉄筋コンクリート造7階建	
専有面積	20.86㎡	バルコニー面積 3.38㎡
竣工日	2013年9月築	
契約期間	普通賃貸借2年	更新料 新賃料の1ヶ月分 事務手数料 12,000円(税別)

◆初期費用◆

- ・トラブルサポート24: 1,000円+税/月額
- ・火災保険料: 18,000円～
- ・鍵交換代: 28,000円+税～
- ・室内抗菌消臭代: 10,000円+税
- ・ルームクリーニング費用: 40,000円+税

★保証会社加入必須

- ・初回保証料: 50%～
- ・家賃引落手数料 432円/月～
- ・更新保証料 12,000円/年

☆短期解約違約金あり(1年未満の場合)

★図面と現況が異なる場合、現況優先とする。

新宿本店 新宿区新宿3-21-4新宿ニュータワービル1階
TEL: 03-6279-2032



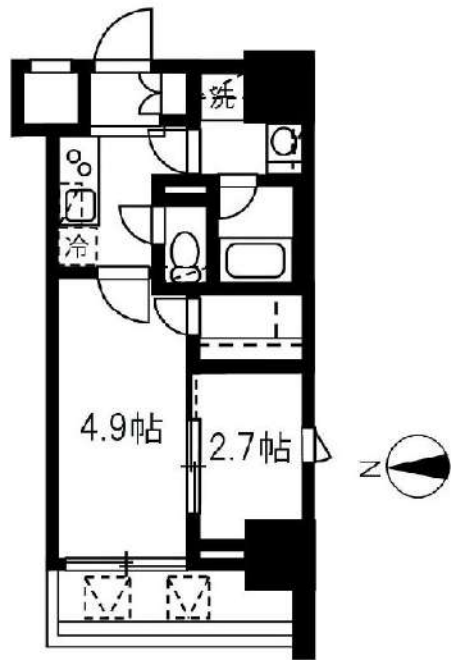
みずべや
水商売のお部屋



あずま通り店 新宿区歌舞伎町1-8-3良川ビル2階
TEL: 03-6205-5732

アンベリール川崎大師 0204

新築！2人同居相談可能！小型犬又は猫2匹迄飼育相談可！
周辺に商業施設多数あり！京急川崎駅まで電車で7分！



賃貸条件	賃料 敷金	80,000円 0ヶ月	共益費 礼金	15,000円 0ヶ月
所在地	神奈川県川崎市川崎区昭和1丁目3-11			
交通	京急大師線「東門前」駅 徒歩7分			
	京急大師線「川崎大師」駅 徒歩13分			
	京浜東北線「川崎」駅 バス18分「小松製作所」バス停下車徒歩10分			
種別	賃貸マンション	構造	鉄筋コンクリート	
規模	地上10階建て/2階部分		間取	1DK
専有面積	25.20㎡		築年数	2024年6月
入居可能日	即時		現況	空家
更新料	新賃料の1.5ヶ月		向き	西
保険	18,000円(2年)		鍵交換代 ※税込	0円
保証会社	※エポス ルームIDからの審査になります。 【ルームID】月額総賃料の50%/月次保証料、月額総賃料の1.5% ●エポスグローバルプラン利用時:月額総賃料の100%,月額総賃料の2% 【ナップ】月額総賃料の50%/年間保証料10,000円/引落手数料550円(税込)			
費用	プレミアムデスク2年(税込): 16,500円 害虫バリア(税込): 16,500円 契約時ルームクリーニング費用(税込): 44,000円			
必要書類	■審査時:顔写真付き身分証・在籍証明 ■契約時:無			
その他	ペット	可能	楽器	不可
	事務所	不可	法人	可
	駐輪場	有	バイク	有
	駐車場	無	トランク ルーム	無
	先行	契約	インター ネット	無料 つなぐネットコミュニケーション (03-5548-5167)
備考	■短期解約違約金:1年未満2カ月 ■解約予告:2カ月前 ■プレミアムデスク代の中に登録料4,400円(税込)を含みます。 ■PET飼育時 礼金 1ヶ月プラス ■駐輪場等の共用部については【共用管理】まで直接問合せ下さい。 ■本物件は電子契約となります。			
共用管理	株式会社リアルリンク (03-6271-0909)			

※写真は参考となります



まいばすけっと 東門前3丁目店まで79m
菊地薬局まで107m
キッチンオリジン 川崎大師店まで143m



※図面と現況が異なる場合は、現況優先となります。情報掲載日 2024/10/6

新宿本店 新宿区新宿3-21-4新宿ニュータワービル1階
TEL: 03-6279-2032



みずびや
水商売のお部屋



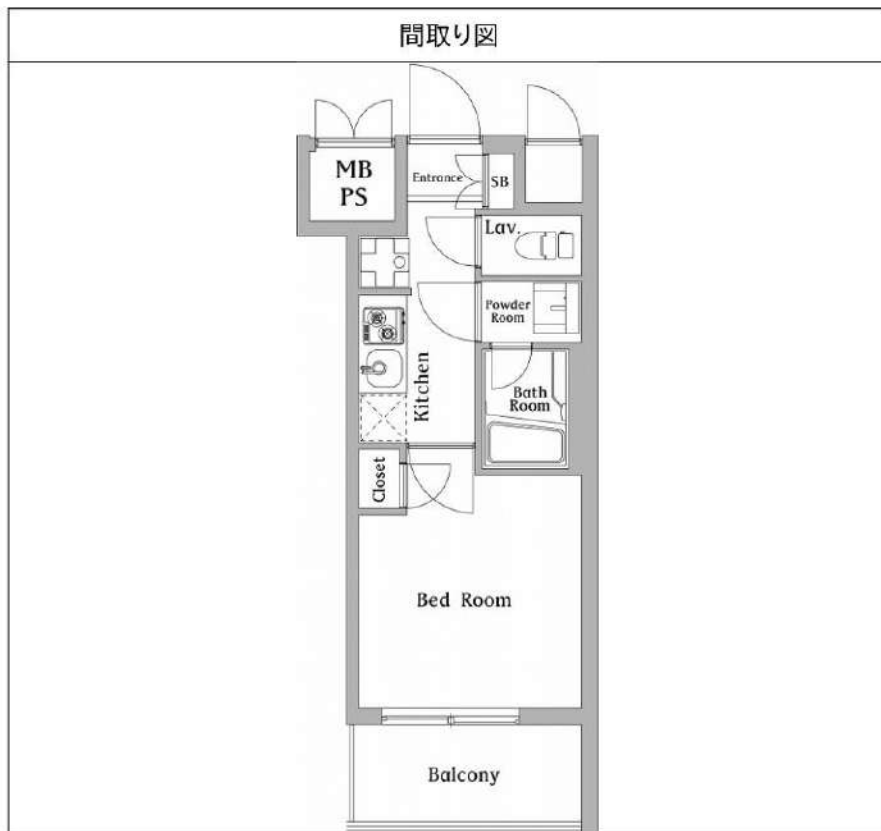
あずま通り店 新宿区歌舞伎町1-8-3良川ビル2階
TEL: 03-6205-5732

ハーモニーレジデンス川崎#002 703

物件種別	間取り	賃料	管理費等
マンション	1K	82,000円	15,000円

ペット可 高級分譲賃貸マンション オール電化!独立洗面台やエアコンなど他にも設備充実!

ペット可 高級分譲賃貸マンション オール電化!独立洗面台やエアコンなど他にも設備充実!



※図面と異なる場合は現況を優先となります。

敷金/保証金	0円	礼金/権利金	82,000円
敷引/償却金	0円	更新料	1.5ヶ月(新賃料)
更新事務手数料			
その他費用			
物件所在地	神奈川県川崎市川崎区南町22-1		
交通	京浜東北線 川崎駅 徒歩10分 京急本線 京急川崎駅 徒歩14分 南武線 八丁畷駅 徒歩9分		
間取り詳細			
構造	鉄筋コンクリート 7階 / 14階建		
面積	20.61㎡	向き	北東
築年月	2016年10月	契約期間	普通借家契約 2年
退去日		入居時期	2025年1月14日
駐車場	駐輪場 バイク置き場		
設備	浴室乾燥, IHクッキングヒーター, バス有, 電気給湯, バス・トイレ別, CS, シャワー, 2口コンセント, 温水洗浄便座, エアコン, 洗面所独立, 室内洗濯機置場, 押入, BS, モニタ付オートロック, シューズボックス, クローゼット, フロアリング, トイレ有, ユニットバス, オール電化, システムキッチン, 洗面化粧台, TVインターホン, デザイナーズ, エレベーター, 外壁タイル張り, 宅配BOX		
入居諸条件	ペット可, 事務所不可, 二人入居可		
損害保険	要 23,000円(2年)		
保証会社	可 保証会社必須/~50%		
備考	■入居中サポート/21450円 ■抗菌代/17600円 ■事務手数料/11000円 ■保証会社必須/~50% ■保険/23000円 ■鍵費用/22000円 ■契約期間(2年普借) ※違約金有☆AZPの賃料+1万円でスーパーゼロプラン適用★0 ■ペット飼育時条件有		

新宿本店 新宿区新宿3-21-4新宿ニュータワービル1階
TEL: 03-6279-2032

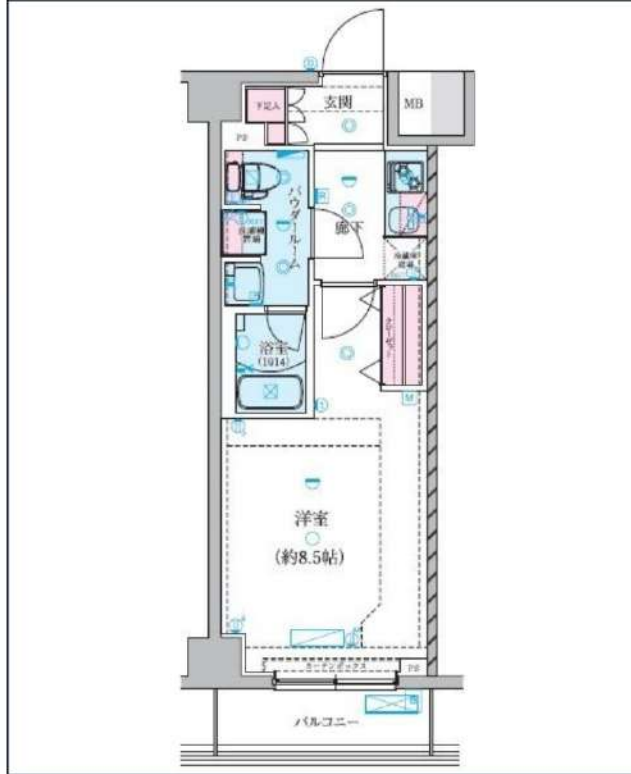


みずべや
水商売のお部屋



あずま通り店 新宿区歌舞伎町1-8-3良川ビル2階
TEL: 03-6205-5732

ジェノヴィア川崎鈴木町スカイガーデン



都市ガス	独立洗面台	インターネット 使用料無料	システムキッチン	宅配ボックス	駐輪場	バイク置き場	浴室乾燥機	ウォシュレット	オートロック	洗濯機室内	エアコン
ペット相談	二人入居相談	防犯カメラ	エレベーター	バス・トイレ別	コンロ2口	フローリング	バルコニー	礼金0	24Hゴミ置き場	クローゼット	24H換気システム

※現況と図面に相違がある場合は、現況優先となります。

京急大師線「鈴木町」徒歩5分
京急大師線「川崎大師」徒歩9分
京急大師線「港町」徒歩12分

号室	賃料
105	86,000円

管理費	10,000円		
敷金	0ヶ月	礼金	0ヶ月
その他費用	ハウスクリーニング38,500円(退去時)、契約事務手数料11,000円(入居時)		
所在地	〒 210-0805 神奈川県川崎市川崎区伊勢町17-3		
構造・階建	RC 1階部分 / 6階		
築年月	2023年6月	専有面積	26.66㎡
間取り	1K	開口向き	南
契約期間	普通借家2年	更新料	1ヶ月(新賃料)
保険	更新事務手数料		
保証会社	ルームバンク(グ) 保証料(初回契約時)40%、保証料(月額)2700円、※月額保証に保険、駆けつけ費用含む ※外国籍の場合、初回保証料100% 年毎10,800円		
退去予定日	2025年1月5日	入居時期	2025年2月上旬
備考	・1年未満の解約は短期解約違約金⇒賃料、管理費総額1ヶ月分 ・解約予告2ヶ月前 ・水商売の方 保証会社+保証人+契約時ルームクリーニング代必須 ・ペット飼育の場合、敷金1ヶ月増額/解約時償却&初回保証料+20%(敷金解約時償却に原状回復費用は含まれません) ・外国籍学生での申込の場合、契約時に敷金1ヶ月増額+ルームクリーニング代必須 ・鍵交換無 希望の場合は27,500円税込		

・BS/CS(要確認) ・インターネット対応:Wi-Fi無料(要確認) ・駐輪場/バイク置場/駐車場(空要確認) ・退室前の申込みは先行契約となります ・民泊不可 ・契約時、緊急連絡先の身分証写し提出必須 ・保険料は保証会社によって変更がございます

駐輪場等の空き確認はこちらへ→ 株式会社グッドコム 03-5338-0160

新宿本店 新宿区新宿3-21-4新宿ニュータワービル1階
TEL: 03-6279-2032



みずべや
水商売のお部屋



あずま通り店 新宿区歌舞伎町1-8-3良川ビル2階
TEL: 03-6205-5732

ルールル川崎宮前平 107

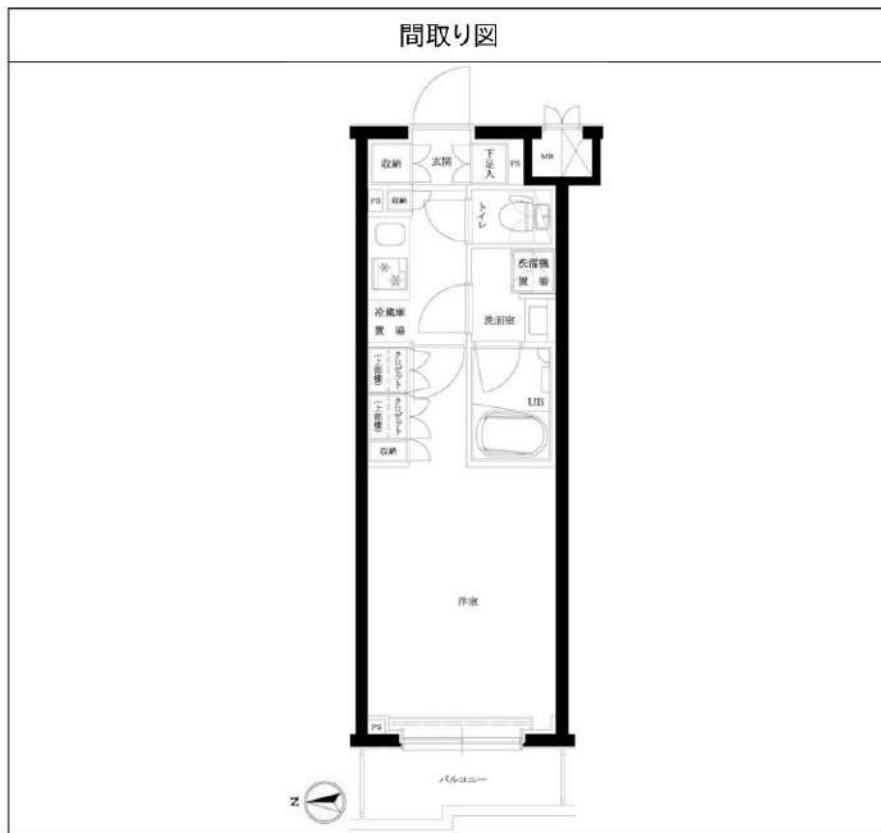
物件種別	間取り	賃料	管理費等
マンション	1K	91,500円	7,500円

敷金/保証金	0円	礼金/権利金	91,500円
敷引/償却金	0円	更新料	1ヶ月(新賃料)
更新事務手数料	0円		
その他費用	[-一時金]TFDCLUB: 17,000円, 鍵交換代: 16,500円, ルームクリーニング費用(退去時): 55,000円		
物件所在地	神奈川県川崎市宮前区小台1丁目3番5号		
交通	東急田園都市線 宮前平駅 徒歩5分		
間取り詳細	1階: 洋室 7.50畳, K 1.50畳		
構造	鉄筋コンクリート 1階 / 5階建		
面積	25.52㎡	向き	西
築年月	2022年2月中旬	契約期間	普通借家契約 2年
退去日	2024年11月27日	入居時期	2024年12月中旬
駐車場			
設備	24時間換気システム, 2口コンロ, BS, CATV, CS, TVインターホン, エアコン, ガス給湯, クローゼット, システムキッチン, バス・トイレ別, フローリング, 火災報知機, 光ファイバー, 室内洗濯機置場, 洗面化粧台, 全室照明付き, 浴室乾燥, 24時間ゴミ出し可, エレベーター, 宅配BOX, 敷地内ゴミ置き場		
入居諸条件			
損害保険	要 全管協少額短期保険株式会社 18,000円 (2年)		
保証会社	必須 初回保証料30%(家賃+共益費) 年間保証料10000円 ※学生初回保証料9000円		
備考	エアコン エレベーター オートロック ニロガス 室内洗濯機置場 バス・トイレ別シャワートイレ 独立洗面台 浴室乾燥機 ハンズフリーインターホン 収納 フローリング 宅配BOX インターネット光配線方式		

24時間緊急通報システム, 2面採光, オートロック, ダブルディンブルキー, ダブルロック, ディンブルキー, モニタ付オートロック, 角住戸, 外壁タイル張り, 分譲タイプ, 防犯カメラ, 管理室, メールボックス, セキュリティ会社加入済

外観

その他



新宿本店 新宿区新宿3-21-4新宿ニュータワービル1階
TEL: 03-6279-2032



みずべや
水商売のお部屋



あずま通り店 新宿区歌舞伎町1-8-3良川ビル2階
TEL: 03-6205-5732

分譲型賃貸マンション

東急田園都市線 宮崎台駅まで 徒歩10分

管理室、メールボックス、システムキッチン、ガスコンロ設置済、2口コンロ、ガスキッチン、バス・トイレ別、脱衣所、浴室乾燥、温水洗浄便座、洗面所独立、洗面所にドア、洗面化粧台、三面鏡付洗面化粧台、バス有、トイレ有、シャワー、エアコン、BS、CS、ネット使用料不要、ネット専用回線、光ファイバー、TVインターホン、マルチメディアコンセント、インターホン、インターネット専用線配線済み、2F以上、防犯カメラ、オートロック、ディンプルキー、モニタ付オートロック、給湯、エレベーター、24時間ゴミ出し可、風除室、敷地内ゴミ置き場、宅配BOX、24時間換気システム、冷房、暖房、外壁タイル張り、分譲タイプ、フローリング、室内洗濯機置場、ウォークインクローゼット、シューズボックス、玄関収納、収納有



グランドコンシェルジュ宮崎台

賃料	309号室 93,000円		
構造	鉄筋コンクリート造 地上階数 5階		
交通	東急田園都市線 宮崎台駅まで 徒歩10分		
所在地	神奈川県川崎市宮前区馬絹2丁目3-52		
完成	2022年5月	専有面積	26.25㎡
現況	空室	入居時期	2024年11月14日
敷金	1ヶ月	共益費	5,000円
礼金	2ヶ月	契約終了時 敷金償却	1ヶ月
契約期間	普通 2年間	解約予告	1ヶ月前
更新料	新賃料1ヶ月	火災保険	20,000円(2年)
保証会社	必須	保証人	不要
契約条件	<p>[一時金] アクト安心ライフ24:16500円 鍵交換費用:22000円 [月次費用] システム利用料:275円 初回保証料:月額費用の40%、1年毎に更新保証料10,000円。(GTN使用時50%~100%) ペット(不可)、外国人入居(相談)、楽器使用(不可)、事務所(不可)、法人(相談)</p>		

※この図面は販売図面をもとに作成しております。図面と異なる場合は現況を優先となります。

★入居前に各種施工ができます！ 防虫施工 22,000円 光触媒コーティング33,000円

新宿本店 新宿区新宿3-21-4新宿ニュータワービル1階
TEL: 03-6279-2032



みずべや
水商売のお部屋



あずま通り店 新宿区歌舞伎町1-8-3良川ビル2階
TEL: 03-6205-5732

ラフィスタ新丸子 403

物件種別	間取り	賃料	管理費等
マンション	1K	124,000円	15,000円

【Wi-Fiインターネット無料※ファイバーゲート】東急東横線「新丸子」駅から徒歩2分! 高級賃貸マンション

【Wi-Fiインターネット無料※ファイバーゲート】東急東横線「新丸子」駅から徒歩2分! 高級賃貸マンション

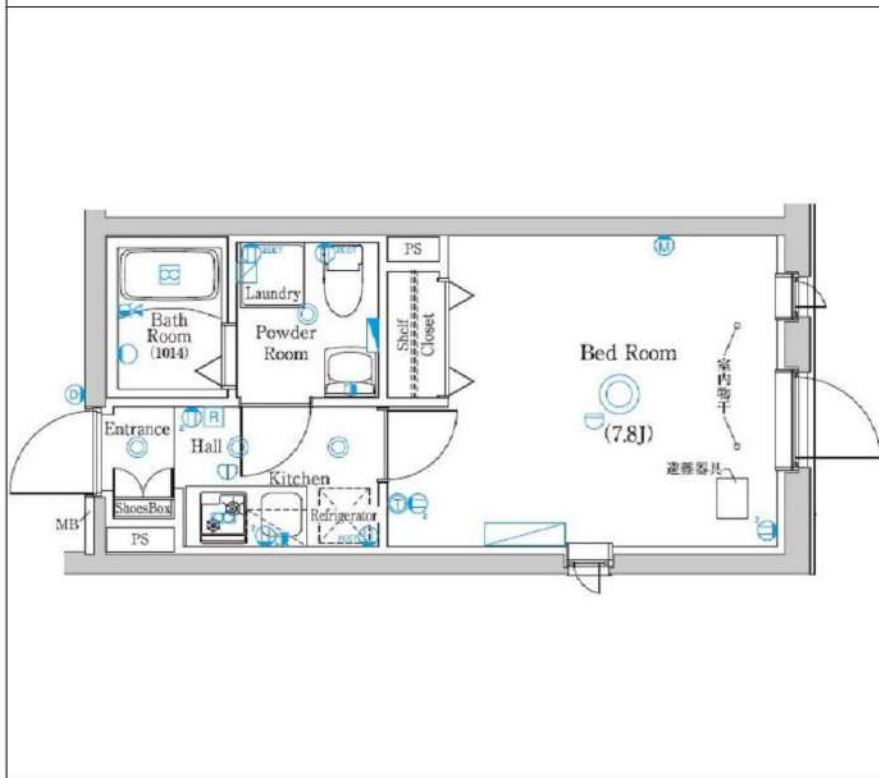
外観



その他



間取り図



※図面と異なる場合は現況を優先となります。

敷金/保証金	0円	礼金/権利金	124,000円
敷引/償却金	0円	更新料	1.5ヶ月(新賃料)
更新事務手数料			
その他費用			
物件所在地	神奈川県川崎市中原区新丸子町700-4		
交通	東急東横線 新丸子駅 徒歩2分 東急目黒線 新丸子駅 徒歩2分 南武線 武蔵小杉駅 徒歩8分		
間取り詳細			
構造	鉄筋コンクリート 4階 / 5階建		
面積	23.28㎡	向き	南
築年月	2024年6月	契約期間	普通借家契約 2年
退去日		入居時期	2025年1月16日
駐車場			
設備	24時間換気システム, 浴室乾燥, ガス給湯, バストイレ別, CS, シャワー, 2口コンロ, ガスキッチン, 温水洗浄便座, エアコン, 室内洗濯機置場, 押入, BS, モニタ付オートロック, システムキッチン, ネット使用料不要, クローゼット, フローリング, トイレ有, ガスコンロ, ユニットバス, バス有, シューズボックス, 洗面化粧台, TVインターホン, デザイナーズ, 分譲タイプ, 外壁タイル張り, 風除室, 宅配BOX		
入居諸条件	ペット可, 事務所不可, 二人入居可		
損害保険	要 23,000円(2年)		
保証会社	可 保証会社必須/～50%		
備考	■入居中サポート/21450円 ■抗菌代/17600円 ■事務手数料/11000円 ■保証会社必須/～50% ■保険/23000円 ■鍵費用/22000円 ■契約期間(2年普借)※違約金有☆AZPの賃料+1万円でスーパーゼロプラン適用★0 ■ペット飼育時条件有		

新宿本店 新宿区新宿3-21-4新宿ニュータワービル1階
TEL: 03-6279-2032



みずべや
水商売のお部屋



あずま通り店 新宿区歌舞伎町1-8-3良川ビル2階
TEL: 03-6205-5732