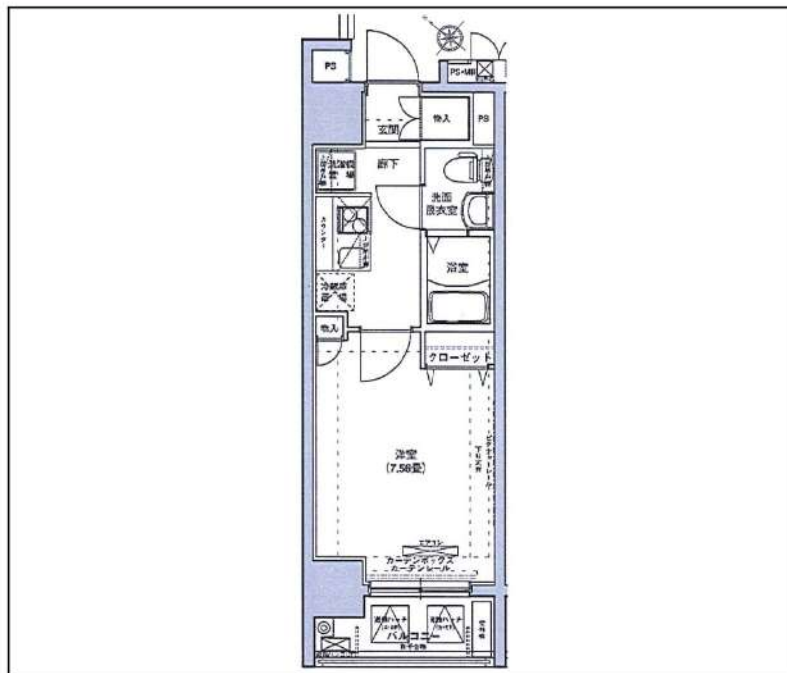


アイル東京向島式番館

501

東武伊勢崎・大師線「東向島」徒歩5分
京成押上線「京成曳舟」徒歩10分

角部屋・設備充実



間取り	1K		
賃料	77,500円		
管理費/共益費	10,000円		
条件	敷金:0ヶ月 / 礼金:1ヶ月		
所在地	東京都墨田区東向島4丁目20-18		
構造/階建/所在階	RC / 10階 / 5階部分		
専有面積	25.62㎡		
築年数	2013年2月		
契約期間	普通借家 / 1年		
更新料	0.5ヶ月(新賃料)	更新事務手数料	0.275ヶ月税込み
保険情報	10,000円 / 1年	解約予告	2ヶ月前
退去予定日	2024年12月31日	入居時期	2025年1月中旬
保証会社	東京Aハートメント保証、保証料(初回契約時)50%、保証料(月額)1%、月額プラン(月額賃料総額の3%) / 初回・年間保証料なしも選択可		
その他費用	契約事務手数料:3,300円(入居時)、鍵交換代:27,500円(入居時)、消臭除菌代:8,800円(入居時)、あんしんサポートα(1年間):16,500円(年額)		
設備	オートロック、宅配ボックス、駐輪場、バイク置場、専用ゴミ置き場、角部屋、TVモニター付きインターフォン、エアコン、浴室乾燥機、温水洗浄便座、暖房便座、コンロ2口設置済、独立洗面台、洗面所独立、クローゼット、下駄箱、室内洗濯機置き場、バス・トイレ別室、ベランダ・バルコニー、システムキッチン、24H換気システム、BS、CS		
備考	解約通知:2ヶ月前、1年未満解約の場合賃料1ヶ月分の違約金あり、空き予定の物件は先行契約、退去時クリーニング費用:借主負担、駐輪場・駐輪場・バイク置き場の空き状況等は下記共用部のお問い合わせ先へご確認下さい		
共用部の問合せ先	日神管財株式会社 03-5360-2081		

- オートロック
- エアコン
- 宅配ボックス
- 浴室乾燥機
- クローゼット
- 角部屋
- 独立洗面台
- 専用ゴミ置き場
- コンロ2口
- 温水洗浄便座
- バス・トイレ別
- 洗濯機置き場室内
- システムキッチン
- 24H換気システム
- フローリング
- ベランダ・バルコニー

物産・内見・入居申込は
「リアルタイム」Web受付

ITANDI BB

新宿本店 新宿区新宿3-21-4新宿ニューパークビル1階
TEL: 03-6279-2032



みずべや
水商売のお部屋



あずま通り店 新宿区歌舞伎町1-8-3良川ビル2階
TEL: 03-6205-5732



ペット飼育可

※参考写真

■物件概要

- 名称 / ガリシア錦糸町ステーションフロント
- 所在地 / 墨田区江東橋3丁目10番9号
- 構造 / 鉄筋コンクリート造 地上15階建
- 竣工 / 2008年1月
- 交通 / 東京メトロ半蔵門線『錦糸町』駅徒歩3分

■賃貸条件

- 礼金 / 0ヶ月
- 敷金 / 0ヶ月
- 更新料 / 新賃料1.5ヶ月分
- 火災保険 / 18,000円
- 条件 / 文書事務手数料 5,500円(税込)
鍵交換費用 27,500円(税込)
振替事務手数料 330円(税込) / 月
短期解約違約金有り(1年未満1ヶ月)
ステージ安心サポート24 19,800円(税込)

- その他 / 保証会社加入のご
保証人不要プランご相談可能
初回保証料：毎月支払額の50%
※学生プラン有り：初回保証料 10,000円～
月額保証料 700円
※保証会社利用しない場合は、敷金2ヶ月
※別途留学生プラン有(連帯保証人不要)
※フリーレント相談可能です

※ 退去時、貸主の指定業者による室内のクリーニング費用(44,000円・税込)・エアコン内部洗浄(14,300円・税込/台)は借主様負担となります。

エポスROOM iD・ルームバンクインシュア

★留学生プラン 初回：毎月支払い合計額の100～120%*
(最低保証料 50,000円)

※初回 120%の場合、we chat pay/銀聯カードでの決済可
月額保証料 700円

※別途、賃料+管理費の2%の手数料がかかります。

外国人サポートプラン利用料 10,800円/年(初年度より)

※初期費用のお支払いにクレジットカード決済をご利用可

※法人様契約の際の諸条件は別途お問い合わせください

■設備概要

- ◇TVモニター付オートロック
- ◇インターネット(ギガプライズ無料)
- ◇エアコン基
- ◇BS/CS
- ◇メールボックス
- ◇宅配ボックス
- ◇バス・トイレ別
- ◇エレベーター
- ◇室内洗濯機置場
- ◇駐輪場・バイク置き場
- ◇2口ガスシステムキッチン
- ※要空き確認

【募集賃料】

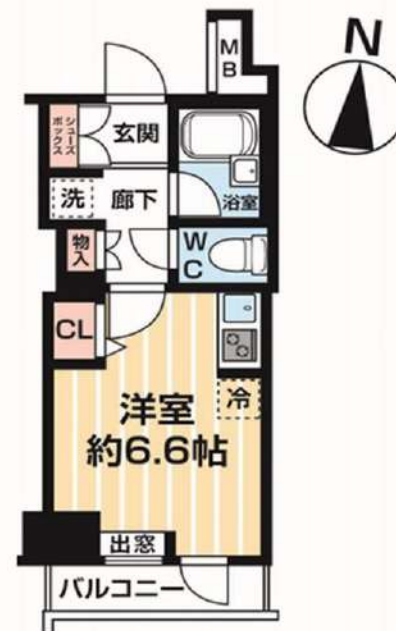
号室	賃料	間取り	専有面積	現況
702	¥ 84,000	1R	20.41㎡	現空

管理費 10,000円

※ライオンに限り※申込自由※
※ご自身の他のライオン→ライオン取次業者からご案内
事前にご案内をお願いします！※対象物件あり

駐輪場
無料

ネット無料



*図面と現況が異なる場合は、現況優先と致します。

新宿本店 新宿区新宿3-21-4新宿ニュータウンビル1階
TEL: 03-6279-2032



みずべや
水商売のお部屋



あずま通り店 新宿区歌舞伎町1-8-3良川ビル2階
TEL: 03-6205-5732

ARTESSIMO SALIRE

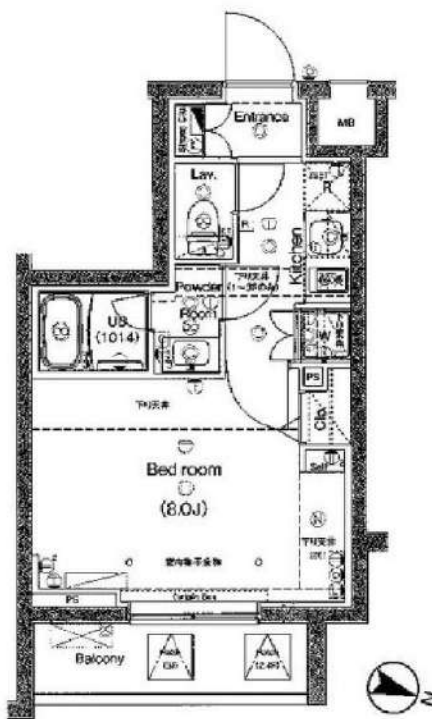
号室	賃料
306	82,500円

分譲賃貸マンション



※写真はイメージです。
 ※インターネットは建物管理会社へご確認ください
 ※民泊利用禁止※
 ※先行申込物件
 ※ペット飼育禁止

- 保証会社加入必須
- 新日本信用保証
 - ①初回賃料総額4.0% (年額1万円)
 - ②初回賃料総額8.0% (年額無)
 - ③学生プラン初回3万円4年間年額無 (5年目~年額1万円) ※要学生証コピー
口座振替手数料 216円 (税込) /月
 - クレディセゾン
 - ①初回賃料総額4.0% (年額1万円更新)
※賃料(管理費込)が15万円以上年額1.4万円
 - ②学生プラン初回1.5万円年額1万円 ※要学生証コピー



図面が現状と異なる場合は現状優先とします。
 更新料:新賃料の1ヶ月分

管理費	15,000円		
敷金	1ヶ月	礼金	1ヶ月
所在地	東京都墨田区 京島1丁目17-3		
交通	京成押上線 京成曳舟 徒歩5分 東武亀戸線 曳舟 徒歩6分 京成押上線 押上 (スカイツリー前) 徒歩8分		
構造	鉄筋コンクリート(RC造) 5階建		
専有面積	25.25㎡	開口部方位	東
総戸数	33戸	間取り	1K
築年月	2016/04	契約期間	2年
入居日	相談 退去済		
設備等	都市ガス, 公共下水, 宅配BOX, バス・トイレ別, 浴室乾燥機, 室内洗濯機置き場, ガスコンロ, コンロ2口, バルコニー, エレベーター, エアコン, 独立洗面台, 防犯カメラ, 温水洗浄便座, モニタ付オートロック, ゴミ置場, インターネット接続可, シリンダーキー (ディンプル), ダブルロックキー		
備考	※365日以内の解約の場合、短期解約違約金 賃料(管理費込) 1ヶ月分 ※更新事務手数料: 新賃料の0.5ヶ月分 ※ルームクリーニング代(退去時支払): 48,400円(税込) FAST ASSIST24/月額: 850円(税込) 室内除菌消臭代: 5,500円(税込) 鍵交換料: 30,800円(税込) 保険料: 20,000円 2年 解約予告: 2ヶ月前		

新宿本店

新宿区新宿3-21-4新宿ニューワークビル1階
 TEL: 03-6279-2032



みずべや
 水商売のお部屋



あずま通り店

新宿区歌舞伎町1-8-3良川ビル2階
 TEL: 03-6205-5732

貸マンション

押上駅

ヴェルト墨田ノース(ヴェルトスミダノース) 0604

間取り
1K

専有面積
21.20㎡

築年月
2006年03月



チェックポイント！

駐輪場有,主要採光面:南東向き,事務所使用不可,楽器不可,ペット相談,高齢者相談,2面採光,外観タイル張り,分譲タイプ,角部屋,1T重説対応物件,B・T別,浴室乾燥機,温水洗浄便座,洗面台,シャワー付洗面化粧台,洗面所独立,ガスコンロ付,2口コンロ,システムキッチン,収納スペース,クローゼット,照明器具,人感センサー付照明,室内洗濯機置場,給湯,都市ガス,フローリング,全居室フローリング,冷房,暖房,エアコン,C S, B S端子, C A T V, インターネット対応,光ファイバー,オートロック,モニター付オートロック,モニター付インターホン,バルコニー,エレベーター,宅配BOX



物件種目	貸マンション
最寄駅	押上
間取タイプ	1K
賃料条件	賃料 86,000円
	礼金1ヶ月 敷金1ヶ月 保証金なし

物件所在地	東京都墨田区押上1丁目 23番8号		
交通	東京メトロ半蔵門線 押上 徒歩2分		
建物	建物名	ヴェルト墨田ノース(ヴェルトスミダノース) 0604	
	構造・規模	RC 7階建/6階部分	
	使用部分積	21.20㎡	
	間取内訳	洋室6.5畳/K2畳	
築年月	2006年03月	契約期間	2年
管理費等	8,000円/月 共益費なし 雑費なし		
駐車場			
現況	居住中	入居可能時期	2024年11月中旬予定
設備	B・T別,浴室乾燥機,温水洗浄便座,洗面台,シャワー付洗面化粧台,洗面所独立,ガスコンロ付,2口コンロ,システムキッチン,収納スペース,クローゼット,照明器具,人感センサー付照明,室内洗濯機置場,給湯,都市ガス,フローリング,全居室フローリング,冷房,暖房,エアコン,C S, B S端子,C...		
保険等	要 2年18,000円		
備考	諸条件に関しては、お問い合わせください。 保証会社加入の事 ※保証会社利用しない場合敷金2ヶ月※ペット阿育時敷金+1ヶ月 文書事務手数料(税込):5,500円 鍵交換費用(税込):27,500円 ステージ安心サポート24(税込):19,800円 振替事務手数料(税込):330円/月 更新料:新賃料1.5ヶ月 クレジット決済:初期費用可 利用駅1:都営浅草線 押上 徒歩2分 利用駅2:東武伊勢崎・大師線 押上 徒歩2分		

新宿本店 新宿区新宿3-21-4新宿ニューパークビル1階
TEL:03-6279-2032



みずべや
水商売のお部屋



あずま通り店 新宿区歌舞伎町1-8-3良川ビル2階
TEL:03-6205-5732

ネット無料で利用可能！宅配ボックス・オートロックなど設備充実！



1K	専有面積	26.09㎡
賃料	87,000円	
管理費	12,000円	
礼金	1ヶ月	敷金 1ヶ月
入居時期	予定 2025年01月中旬	

◆アクセス

東武伊勢崎線「東向島」駅徒歩 5分

京成押上線「八広」駅徒歩9分

◆物件概要

- ・住所/東京都墨田区東向島5丁目 14-5
- ・構造/鉄筋コンクリート造地上階数 7階
- ・築年数/2022年3月
- ・駐車場/無・駐輪場/設備有・バイク置き場/設備有 ※設備有の場合は要問い合わせ
- ・向き/北
- ・契約期間/普通借家契約 2年
- ・更新料/新賃料の 1.5 ヶ月+更新事務手数料16,500円(税込)

◆初期費用

- ①保証委託料/にじいろ◎月額保証料：賃料+管理費の1%※最低保証料1,000円 ◎初回保証委託料：賃料+管理費の80%
- ②決済手数料：毎月550円(税込)
- ③損害保険/有り 火災保険 24ヶ月 23,000円
- ④当月分日割賃料
- ⑤翌月分賃料
- ⑥その他費用/安心入居サポート(税込・必須):22,000円 鍵交換費用(税込・必須):33,000円

◆入居諸条件

ペット(相談)、ルームシェア(相談)、外国人入居(相談)、学生専用(相談)、楽器使用(相談)、高齢者(相談)、子供(不可)、事務所(不可)、性別(不問)、単身(可)、二人入居(相談)、法人(可)、未成年契約(不可)

◆設備

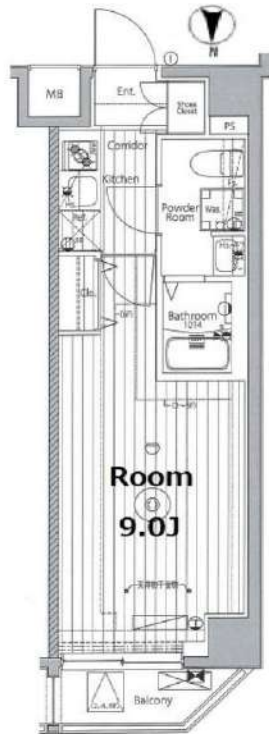
2F以上、オートロック、ダブルロック、ティンブルキー、モニター付オートロック、角住戸、デザイナーズ、外壁タイル張り、防犯カメラ、メールボックス、セキュリティ会社加入済、24時間換気システム、2ロコンロ、BS、CS、インターホン、エアコン、ガスコンロ設置済、ガス給湯、クローゼット、システムキッチン、シューズボックス、ネット使用料不要、バス・トイレ別、フローリング、マルチメディアコンセント、ユニットバス、温水洗浄便座、高速ネット対応、室内洗濯機置場、人感照明センサー、洗面化粧台、洗面台、暖房、浴室乾燥、24時間ゴミ出し可、エレベーター、宅配BOX、敷地内ゴミ置き場

◆備考

- 短期解約違約金有(1年末満解約：賃料+管理費1.5ヶ月分)
- 2ヶ月前解約予告
- 先行申込可 先行契約不可
- 法人契約：礼金1ヶ月追加で法人規定ご相談可能
- 退去時ルームクリーニング費用(税込)：44,000円
- 退去時エアコン内部洗浄費用(税込)：16,500円/台
- ネット無料：ファイバーゲート 全戸一括型、使用時の環境・状況により速度が低下する場合は有
- ペット：小型犬または猫2匹まで 1匹につき敷金1ヶ月追加、退去時償却
- 楽器：但し消音機能付き・アップライトピアノ、ドラム、音楽不可・居住者よりクレームがあった場合即時使用中止

◆周辺施設

- ・すみれ調剤薬局
 - ・東向島五郵便局
 - ・今里医院
 - ・ヒアソナルクリニック
- ※作成時データの為、現状とは異なる場合がございます。



※図面と異なる場合は現況を優先となります。
※資料発生日は申込から原則2週間となります。

メイクス東向島Ⅱ 401

賃貸マンション



新宿本店 新宿区新宿3-21-4新宿ニュータウンビル1階
TEL: 03-6279-2032



みずべや
水商売のお部屋



あずま通り店 新宿区歌舞伎町1-8-3良川ビル2階
TEL: 03-6205-5732

物件名

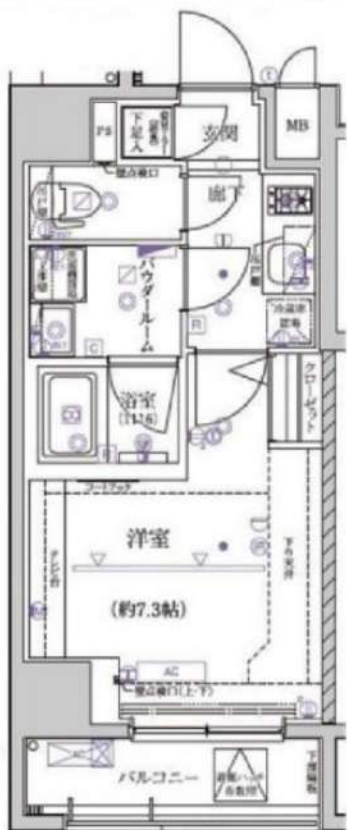
ARTESSIMO SOLO 601

交通

都営浅草線「本所吾妻橋」駅 徒歩2分

賃料

96,000円



賃貸条件	管理費	10,000円	礼金	1ヶ月
	敷金	0ヶ月	清掃費用	44,000円
	路線2	東武伊勢崎線「東京スカイツリー」駅 徒歩9分		
	鍵交換代	22,000円	更新料	新賃料の1ヶ月
	保険	有 ホープ少額短期保険 20,000円 2年		
	契約期間	2年	その他費用	Smile Support 24 : 22,000円
	保証会社	いえらぶ安心保証 月払費用総額の50%～ ※口座振替手数料：月々440円/年間更新料：10,000円※審査次第ではクレディセゾン、にじいろライフへ変更		

所在 東京都墨田区東駒形 4丁目20-7

建物	間取り	1K	専有面積	25.59㎡
	向き	西	築年月	2018年3月
	構造	鉄筋コンクリート12階建/6階部分		
	現況	居住中		
	入居予定日	予定2025年1月中旬		
	退去日	2025/01/03		
	管理会社	(株)G&G Community 03-5201-3383		

設備条件 オートロック、宅配ボックス、ゴミ出し24時間OK、エレベーター、TVインターホン、追い焚き、バストイレ別、脱衣所、洗面化粧台、3駅以上利用可、3沿線以上利用可、駅徒歩5分以内、2人入居相談、敷金不要、外国人可

備考

- ペット飼育可能な物件の場合、飼育時敷金+1ヶ月/償却
- 半年以内に解約の場合、0.5ヶ月分の短期解約違約金有
- クリーニング費用契約時支払い
- 物件内喫煙不可
- 空き予定の物件は先行契約
- 法人契約：諸条件相談可能
- ネット掲載：全媒体不可
- 更新事務手数料：5,000円(税別)

※駐輪場・ネット環境等につきましては、上記建物管理会社へお問い合わせください。



ライフインフォメーション

マルエツ プチ 本所四丁目店…約290m(徒歩4分)、まいばすけっと 本所3丁目店…約410m(徒歩6分)、ローソン 本所吾妻橋駅南店…約183m(徒歩3分)、墨田区休日応急診療所…約1059m(徒歩14分)、本所眼科クリニック…約236m(徒歩3分)、ミニストップ 吾妻橋3丁目店…約198m(徒歩3分)、セブンイレブン 墨田東駒形3丁目店…約181m(徒歩3分)、鳥居薬局…約152m(徒歩2分)、第一薬局…約180m(徒歩3分)

※図面と現況が異なる場合は、現況優先となります。

新宿本店 新宿区新宿3-21-4新宿ニューワールド1階 TEL:03-6279-2032



みずいべや 水商売のお部屋



あずま通り店 新宿区歌舞伎町1-8-3良川ビル2階 TEL:03-6205-5732

貸マンション

森下駅

GENOVIA森下II 0403

間取り
ワンルーム

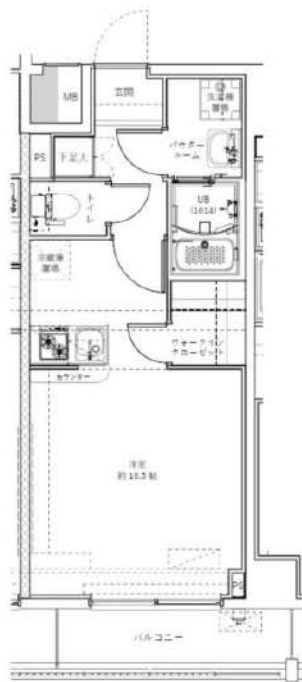
専有面積
28.44㎡

築年月
2016年06月



チェックポイント！

バイク置場有、駐輪場有 事務所使用不可 喫煙可 楽器不可 ペット相談 保証人不要 ルームシェア可 二人入居可 高齢者相談 常時ゴミ出し可能 24時間換気システム、B・T別シャワー浴室乾燥機、トイレ温水洗浄便座、洗面台、洗面所独立、ガスコンロ付、2口コンロ、カウンターキッチンシステムキッチン、収納スペース、全居室収納、ウォークインクローゼット、シューズボックス、人感センサー付照明、室内洗濯機置場、洗濯機置場、給湯都市ガス、フローリング、全居室フローリング、冷房、暖房、エアコン、全居室エアコン、CS、BS端子、MMコンセント、インターネット対応、インターネット使用料無料、ダブルロックドア、オートロック、モニター付オートロック、モニター付イ...



物件種目	貸マンション
最寄駅	森下
間取タイプ	ワンルーム
賃貸条件	賃料 107,500円
	礼金なし 敷金なし 保証金なし

物件所在地	東京都墨田区立川2丁目 3-6		
交通	都営大江戸線 森下 徒歩6分		
建物	建物名	GENOVIA森下II 0403	
	構造・規模	RC 7階建/4階部分	
	使用部分積	28.44㎡	
	間取内訳	洋室10.5畳	
築年月	2016年06月	契約期間	2年
管理費等	10,000円/月 共益費なし 雑費なし		
駐車場			
現況	居住中	入居可能時期	2025年2月下旬予定
設備	B・T別シャワー浴室乾燥機、トイレ温水洗浄便座、洗面台、洗面所独立、ガスコンロ付、2口コンロ、カウンターキッチン、システムキッチン、収納スペース、全居室収納、ウォークインクローゼット、シューズボックス、人感センサー付照明、室内洗濯機置場、洗濯機置場、給湯、都市ガス、フローリング、...		
保険等	要		
備考	ペット飼育時：敷金1ヵ月増（解約時償却） ルームクリーニング費用：38,500円 鍵交換費用：27,500円 契約事務手数料：11,000円 消臭抗菌サービス：11,000円 外国人サポートプラン：10,800円 更新料：新賃料1ヶ月 賃貸保証：加入要 初回保証料：総賃料の40%～ 月額：2,700円（月額保証料・保険・引落手数料・mamorocca） クレジット決済：初期費用可 利用駅1：都営新宿線 菊川 徒歩8分 利用駅2：都営大江戸線 清澄白河 徒歩17分		

新宿本店 新宿区新宿3-21-4新宿ニューターワビル1階
TEL: 03-6279-2032



みずべや
水商売のお部屋



あずま通り店 新宿区歌舞伎町1-8-3良川ビル2階
TEL: 03-6205-5732

貸マンション

東向島駅

プレセダンヒルズ向島East 401

間取り
1LDK

専有面積
41.69㎡

築年月
2019年02月



チェックポイント！

バイク置場有,駐輪場有,主要採光面：東向き,ペット相談,二人入居可,角部屋,B・T別,追焚機能,浴室乾燥機,トイレ,温水洗浄便座,洗面台,洗面所独立,ガスコンロ付,3口以上コンロ,システムキッチン,シューズボックス,室内洗濯機置場,洗濯機置場,給湯,フローリング,冷房,エアコン,C S,B S端子,CATV,インターネット使用料無料,オートロック,モニタ付インターホン,防犯カメラ,パルコニー,エレベーター,宅配BOX



物件種目	貸マンション
最寄駅	東向島
間取タイプ	1LDK
賃料条件	賃料 136,000円
	礼金1ヶ月 敷金1ヶ月 敷引1ヶ月 保証金なし

物件所在地	東京都墨田区東向島4丁目 40-15		
交通	東武伊勢崎・大師線 東向島 徒歩5分		
建物	建物名	プレセダンヒルズ向島East 401	
	構造・規模	RC 6階建/4階部分	
	使用部分積	41.69㎡	
	間取内訳	11.2 x 4.5	
築年月	2019年02月	契約期間	2年
管理費等	10,000円/月 共益費なし 雑費なし		
駐車場			
現況	居住中	入居可能時期	2024年12月下旬予定
設備	B・T別,追焚機能,浴室乾燥機,トイレ,温水洗浄便座,洗面台,洗面所独立,ガスコンロ付,3口以上コンロ,システムキッチン,シューズボックス,室内洗濯機置場,洗濯機置場,給湯,フローリング,冷房,エアコン,C S,B S端子,CATV,インターネット使用料無料,オートロック,モニタ付インター...		
保険等	要 2年20,000円		
備考	更新事務手数料(更新時) 11000円 契約事務手数料: 11,000円 24Hサポート(2年毎): 16,500円 消臭抗菌費: 16,500円 更新料: 新賃料1ヶ月 賃貸保証: 加入要 初回40% 次年度1万円~申込によって異なりますので確認下さい。 鍵交換代等: 有 29,700円~ 利用駅1: 京成押上線 京成曳舟 徒歩12分		

新宿本店 新宿区新宿3-21-4新宿ニュータウンビル1階
TEL: 03-6279-2032



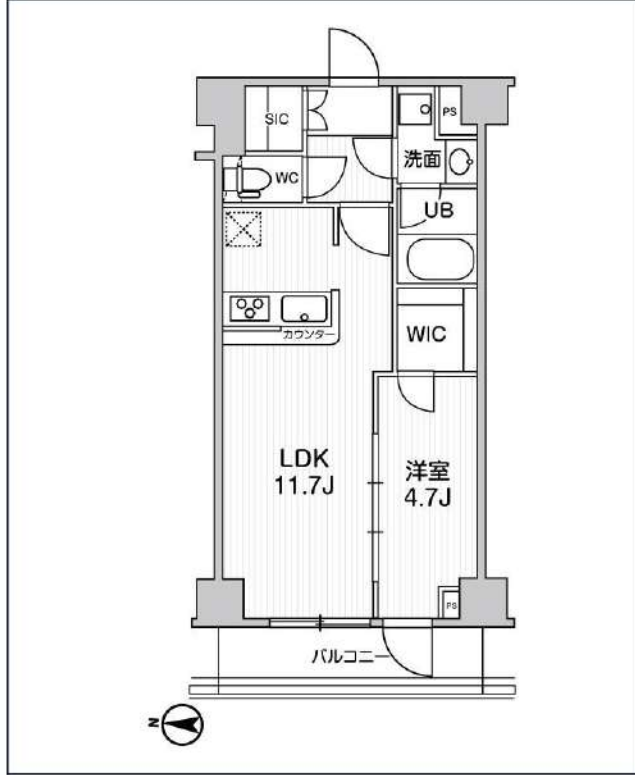
みずべや
水商売のお部屋



あずま通り店 新宿区歌舞伎町1-8-3良川ビル2階
TEL: 03-6205-5732

ジェノヴィア本所吾妻橋 II スカイガーデン

都営浅草線「本所吾妻橋」徒歩10分
 東武伊勢崎・大師線「とうきょうスカイツリー」徒歩12分
 東京メトロ半蔵門線「押上(スカイツリー前)」徒歩15分



号室	賃料
502	170,000円

共益費	15,000円		
敷金	0円	礼金	0円
所在地	東京都墨田区本所4丁目9-1		
構造・階建	RC 5階部分 / 地上7階、地下0階		
築年月	2022年2月	総戸数	56
間取り	1LDK	専有面積	41.18㎡
契約期間	普通借家2年	開口向き	西
保険		連帯保証人	指定しない

保証会社			
その他費用	鍵交換費用22,000円 税込、Goodプレミアムα (24Hサポートのみ) 11,000円 税抜(入居時)、住宅総合保険(フレックス)28,000円 非課税(入居時)、Goodプレミアムα 登録料2,000円/税抜(入居時)		
入居時期	即入居可	退去予定日	—

備考
 ■キャンペーン■FR2ヶ月(家賃+共益費)、【FR利用時は、2年未満の解約は短期解約違約金+FR期間の違約金が発生します。】【11月中の契約開始に限る】

インターネット 使用料無料	オートロック	宅配ボックス	専用ゴミ置き場	浴室乾燥機	ウォシュレット	エレベーター	礼金0	ウォークイン クローゼット	シューズウォーク インクローゼット	独立洗面台	洗面所独立
シャブドレッサー	照明器具	洗濯機置場室内	バス・トイレ別	コンロ3口	システムキッチン	エアコン	24H換気システム	下駄箱	防犯カメラ	集合ポスト	築2年以内

※現況と図面に相違がある場合は、現況優先となります。

新宿本店 新宿区新宿3-21-4新宿ニュータウンビル1階 TEL: 03-6279-2032

みずいべや 水商売のお部屋

あずま通り店 新宿区歌舞伎町1-8-3良川ビル2階 TEL: 03-6205-5732