

東武東上線「ときわ台」駅 徒歩7分 東武東上線「中板橋」駅 徒歩17分  
有楽町線「小竹向原」駅 徒歩23分

FR :

クレヴィスタ板橋ときわ台  
605

東京都板橋区東新町1丁目50-10

構造 鉄筋コンクリート10階建

面積 壁芯25.46㎡

竣工 2019年1月

間取り 1K



退去予定日：  
方角：西



※タイプにより床・建具の色が異なりますので必ず現地をご確認ください。

**セールスポイント**

ぜひ一度見ていただきたい、「クレヴィスタ板橋ときわ台」です。現在空家です。内見等お気軽にお問い合わせください。地上10階建てのマンションをご紹介します。暑い日も寒い日も使えるエアコンが付いており、空調管理に便利。充実した毎日を送る為の第一歩がお部屋探しです。板橋区や東武東上線ときわ台付近へのお引っ越しをご検討しているなら、ぜひ当社にお任せ下さい。

**スマートホーム**

スマホアプリ「Space Core」で利用可。お部屋により設置されている機器が異なる場合や、非設置の物件もございますので現地をご確認ください。【機能】①スマートロック②温湿度センサー③室内防犯カメラ④赤外線家電操作機能⑤管理会社とのチャット機能など

※図面と現況が異なる場合は現況優先になります。



**▼賃貸借条件**

賃料	81,000円
共益費	15,000円
契約期間	2年
更新料	新賃料の1ヶ月
▼その他条件	
ペット	相談
法人	可
外国籍	留学生(語学/専/短) 敷金+1.5 社会人・大学生 敷金+1

※法人(保証会社不可):敷金+2ヶ月/礼金+2ヶ月  
※水・風可:敷金+1ヶ月  
※2人入居:敷金+1ヶ月  
※ペット:小型犬+1ヶ月/猫+1.5ヶ月(償却)  
※不動産業者入居不可(連保も不可)  
※民泊転貸禁止  
※先行申込可・先行契約不可

**▼初期費用**

敷金	0ヶ月
礼金	0ヶ月
保証:イオースカート	緊急連絡先40%
保証:ルームバンク 口振手数料¥330	緊急連絡先40%
保証:GTN	GTN 外国籍の方エポスグローバルプラン 総額家賃の100% +月次費用 総額家賃の2%
その他月額費用	リビングアシスト総合保険 800円
室内清掃費用	44,000円
鍵交換代	33,000円
その他初期費用	書類作成代: 11,000円
入居時期	予定2024年11月下旬

新宿本店 新宿区新宿3-21-4新宿ニューワールドビル1階  
TEL: 03-6279-2032



みずびや  
水商売のお部屋



あずま通り店 新宿区歌舞伎町1-8-3良川ビル2階  
TEL: 03-6205-5732



# ハーモニーレジデンス東京ウエスト 603

物件種別	間取り	賃料	管理費等
マンション	1K	89,000円	15,000円

セキュリティも室内設備も充実 ペット可 高級分譲賃貸マンション

セキュリティも室内設備も充実 ペット可 高級分譲賃貸マンション

## 外観

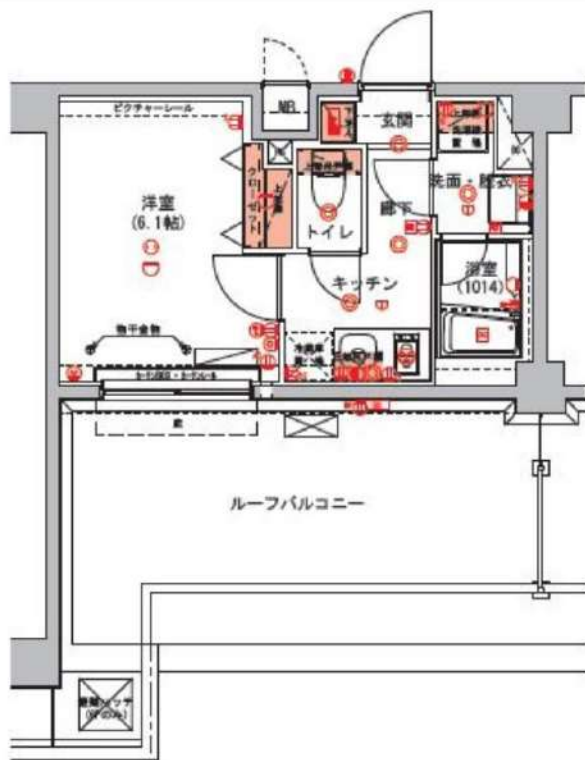


## その他



※図面と異なる場合は現況を優先となります。

## 間取り図



敷金/保証金	0円	礼金/権利金	0円
敷引/償却金	0円	更新料	1.5ヶ月(新賃料)
更新事務手数料			
その他費用			
物件所在地	東京都豊島区南長崎5丁目11-7		
交通	西武池袋線 東長崎駅 徒歩4分 都営大江戸線 落合南長崎駅 徒歩7分 東京メトロ有楽町線 要町駅 徒歩23分		
間取り詳細			
構造	鉄筋コンクリート 6階 / 6階建		
面積	22.87㎡	向き	北西
築年月	2014年2月	契約期間	普通借家契約 2年
退去日		入居時期	2024年11月22日
駐車場	駐輪場 バイク置き場		
設備	浴室乾燥, ガス給湯, バス・トイレ別, CS, シャワー, 2口コンロ, ガスキッチン, 温水洗浄便座, エアコン, 洗面所独立, 室内洗濯機置場, 押入, BS, CATV, シューズボックス, モニタ付オートロック, 洗面化粧台, クローゼット, フローリング, トイレ有, ガスコンロ, ユニットバス, ガスコンロ設置済, バス有, システムキッチン, TVインターホン, デザイナーズ, エレベーター, 外壁タイル張り, 毛氈BOX		
入居諸条件	ペット可, 事務所不可, 二人入居可		
損害保険	要 23,000円(2年)		
保証会社	可 保証会社必須/～50%		
備考	■入居中サポート/21450円 ■抗菌代/17600円 ■事務手数料/11000円 ■保証会社必須/～50% ■保険/23000円 ■鍵費用/22000円 ■契約期間(2年普借)※違約金有☆AZPの賃料+1万円でスーパーゼロプラン適用★0 ■ペット飼育時条件有		

新宿本店

新宿区新宿3-21-4新宿ニュータウンビル1階  
TEL: 03-6279-2032



みずべや  
水商売のお部屋



あずま通り店

新宿区歌舞伎町1-8-3良川ビル2階  
TEL: 03-6205-5732



西武池袋線「桜台」駅 徒歩4分 西武池袋線「練馬」駅 徒歩12分  
西武有楽町線「新桜台」駅 徒歩13分

FR :

# クレヴィスタ練馬桜台Ⅲ 1002

東京都練馬区豊玉上2丁目21-7

構造 鉄筋コンクリート13階建

面積 25.69㎡

竣工 2019年11月

間取り 1K

退去予定日：2024/11/17  
方角：西



## セールスポイント

ぜひ一度見ていただきたい、「クレヴィスタ練馬桜台Ⅲ」です。佐々木医院まで477mです。築浅で、設備もそろっている物件です。きれいな物件で気持ちもフレッシュ。チャンネルも豊富なBS/CSに加入もできます。住まいを求める上で、交通アクセスを重視するなら、西武池袋線桜台周辺が適しているでしょう。この機会にぜひお引っ越しをご検討ください。

※告知事項あり

## 備考

BS・CSは様々な番組が視聴でき、娯楽も充実します。二口コンロが付いています。初めての一人暮らしで料理も楽しみたいなら間取りは1K。13階建てで街並みに馴染みやすいデザインです。

※図面と現況が異なる場合は現況優先になります。



## ▼賃貸借条件

賃料	94,500円
共益費	15,000円
契約期間	2年
更新料	新賃料の1ヶ月
▼その他条件	
ペット	不可
法人	
外国籍	留学生(語学/専/短) 敷金+1.5 社会人・大学生 敷金+1

※法人(保証会社不可):敷金+2ヶ月/礼金+2ヶ月  
※水・風可:敷金+1ヶ月  
※2人同居:敷金+1ヶ月  
※不動産業者入居不可(連保も不可)  
※民泊転貸禁止  
※先行申込可・先行契約不可

## ▼初期費用

敷金	0ヶ月
礼金	1ヶ月
保証:イオースカート	緊急連絡先40%
保証:ルームバンク 口振手数料¥330	緊急連絡先40%
保証:GTN	GTN 外国籍の方エポスグローバルプラン 総額家賃の100% +月次費用 総額家賃の2%
その他月額費用	
室内清掃費用	55,000円
鍵交換代	33,000円
その他初期費用	書類作成代: 11,000円
入居時期	予定2024年12月中旬

新宿本店

新宿区新宿3-21-4新宿ニューパークビル1階  
TEL: 03-6279-2032



みずべや  
水商売のお部屋



あずま通り店

新宿区歌舞伎町1-8-3良川ビル2階  
TEL: 03-6205-5732



# ARKMARK板橋大山

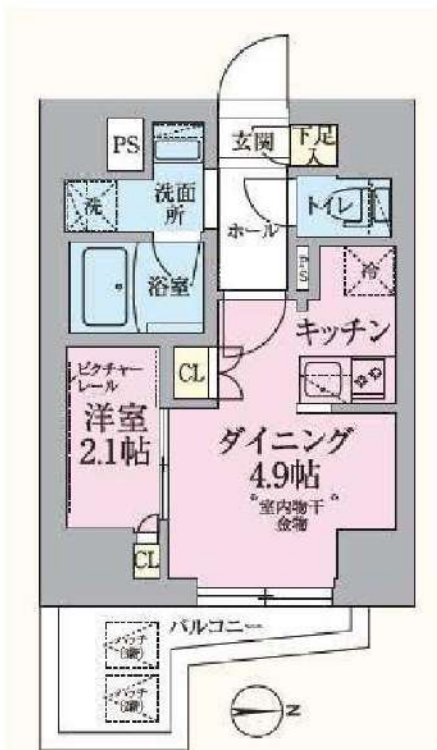
号室	賃料
0204	94,000円

★ネット無料宅内wifi完備★



★☆敷ゼロ礼ゼロネット無料☆★

★☆宅内wifiアクセスポイント完備☆★



図面が現状と異なる場合は現状優先とします。  
更新料:新賃料の1ヶ月分

管理費	20,000円		
敷金	0ヶ月	礼金	0ヶ月
所在地	東京都板橋区 熊野町34-13		
交通	東武東上線 大山 徒歩8分 東京メトロ有楽町線 要町 徒歩19分 JR山手線 池袋 バス停:熊野町(乗車11分) 徒歩1分		
構造	鉄筋コンクリート(RC造) 8階建		
専有面積	25.88㎡	開口部方位	東
総戸数	29戸	間取り	1DK
築年月	2023/11	契約期間	2年
入居日	12月下旬		
設備等	都市ガス, 公共下水, オートロック, 宅配BOX, B・T別, 浴室乾燥機, 洗濯機置き場室内, 2階以上の物件, ペット相談, ガスコンロ, システムキッチン, コンロ2口, フローリング, バルコニー, エレベーター, エアコン, 外国人相談, 温水洗浄便座, ネット無料, 給湯, 下駄箱, モニタ付オートロック		
備考	<ul style="list-style-type: none"> <li>■内見開始: 2024年11月23日</li> <li>■インターネット無料</li> <li>■借家人賠償責任保険要加入</li> <li>■保険料20,000円/2年(当社指定)</li> <li>■ペット飼育(小型犬 or 猫1匹まで)相談可</li> <li>■ペット飼育の際は敷金1ヶ月追加</li> <li>■解約予告期間: 1ヶ月</li> <li>■駐輪場: 月額330円(税込)</li> <li>■鍵交換費用: 44,000円(税込)</li> </ul>		

- ～Life Information～
- セブンイレブン板橋熊野町店 徒歩1分
  - まいばすけっと板橋熊野町店 徒歩3分
  - ドン・キホーテ北池袋店 徒歩5分
  - ビッグ・エー板橋中丸店 徒歩5分
  - コモディイイダ幸町店 徒歩7分
  - 遊座大山商店街 徒歩8分
  - 無印良品板橋南町店 徒歩9分
  - ハッピーロード大山商店街 徒歩9分
  - マルエツ板橋南町店 徒歩12分
  - ハナマサプラス要町店 徒歩16分

新宿本店 新宿区新宿3-21-4新宿ニューターワビル1階  
TEL: 03-6279-2032



みずべや  
水商売のお部屋



あずま通り店 新宿区歌舞伎町1-8-3良川ビル2階  
TEL: 03-6205-5732



# ARKMARK練馬

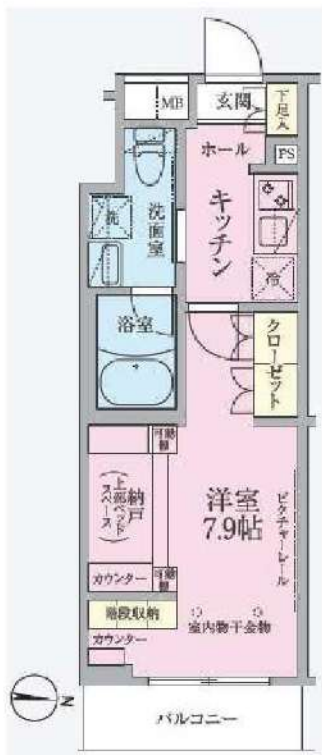
号室	賃料
0102	100,000円

★ネット無料宅内wifi完備★



★☆☆敷ゼロ礼ゼロネット無料☆☆★

★☆☆宅内wifiアクセスポイント完備☆☆★



図面が現状と異なる場合は現状優先とします。  
更新料:新賃料の1ヶ月分

管理費	15,000円		
敷金	0ヶ月	礼金	0ヶ月
所在地	東京都練馬区 豊玉北6丁目9-10		
交通	都営大江戸線 練馬 徒歩7分 西武有楽町線 練馬 徒歩8分		
構造	鉄筋コンクリート(RC造) 4階建		
専有面積	25.34㎡	開口部方位	東
総戸数	36戸	間取り	1K
築年月	2024/01	契約期間	2年
入居日	12月中旬		
設備等	都市ガス, 公共下水, オートロック, 宅配BOX, B・T別, 浴室乾燥機, 洗濯機置き場室内, 1階の物件, ペット相談, ガスコンロ, システムキッチン, コンロ2口, フローリング, バルコニー, ロフト, エレベーター, エアコン, 独立洗面台, 温水洗浄便座, ネット無料, 給湯, モニタ付オートロック, セキュリティシステム, 敷地内ごみ置き場		
備考	<ul style="list-style-type: none"> <li>■内見開始: 2024年11月24日</li> <li>■インターネット無料</li> <li>■借家人賠償責任保険要加入</li> <li>■保険料20,000円/2年(当社指定)</li> <li>■ペット飼育(小型犬 or 猫1匹まで)相談可 ペット飼育の際は敷金1ヶ月追加</li> <li>■解約予告期間: 1ヶ月</li> <li>■駐輪場: 月額330円(税込)</li> <li>■鍵交換費用: 44,000円(税込)</li> <li>※バイク置き場: 月額5,500円(税込)</li> </ul>		

～Life Information～

- ファミリーマート豊玉北六丁目店 徒歩1分
- スーパーオオゼキ練馬店 徒歩4分
- セブンイレブン練馬豊玉北五丁目店 徒歩4分
- 業務スーパー練馬駅前店 徒歩5分
- 東武ストア練馬豊玉店 徒歩7分
- コジマ×ビックカメラ豊玉店 徒歩13分
- おとり様商店街 徒歩6分
- 練馬駅前本通り商店街 徒歩6分
- 練馬駅前商店街 徒歩9分
- 豊玉公園 徒歩2分
- ユナイテッド・シネマとしまえん 徒歩13分

～ワナーブラザーズスタジオツアー東京～

★メイキング・オブ・ハリーポッター 徒歩15分★

新宿本店 新宿区新宿3-21-4新宿ニュートワビル1階  
TEL: 03-6279-2032



みずいべや  
水商売のお部屋



あずま通り店 新宿区歌舞伎町1-8-3良川ビル2階  
TEL: 03-6205-5732

### 間取り図



### 基本情報

住所	東京都練馬区豊玉北3丁目 17-15	号室	509
交通	1 西武池袋線桜台駅 徒歩8分	間取り	1K
	2 西武池袋線練馬駅 徒歩12分	広さ	壁芯26.04㎡
	3 都営大江戸線新江古田駅 徒歩12分	方角	南東
築年月	2019年7月	構造	RC・6階建
現況	期日指定 2024年12月中旬		

### 賃料等

敷金	0ヶ月	礼金	1ヶ月
賃料	105,000円	再契約料	新賃料の1ヵ月
共益費	11,000円		

■鍵交換代33,000円 ■退去時クリーンコート代55,000円 ■事務手数料22,000円 ■退去時精算手数料5,500円 (最終請求時) ■リブクラブ2,200円/月 ■SBI少額短期保険800円/月 ■指定賃貸保証加入 (総賃料100%) ■賃料等引き落とし料330円/月 ■家具家電撤去費用38,500円 (家具家電無し契約を希望の場合) ■短期解約違約金: 賃料1ヶ月分 (1年未満) ■モバイルwifi (50GB)付 ■民泊・簡易宿泊による利用及びそれに伴う広告等は一切禁止 ■法人で保証会社加入無しの場合、敷金1か月 ■海外審査相談可 ■全物件先行契約になります。 ■事務所・SOHO利用禁止 ■外国籍の方: GTN加入要 (海外審査OK) 初回保証料: 賃料総額100% 月次手数料2,330円 (税込) ※ペット飼育不可 ■プレミアムシリーズ

### 設備

エレベーター / 宅配ボックス / フローリング / 家具・家電付 / エアコン / ネット使用料不要 / TVインターホン / 分譲賃貸 / 東南向き / システムキッチン / 給湯 / バストイレ別 / 脱衣所 / 浴室乾燥機 / 温水洗浄便座 / 洗面所独立 / クロゼット / オートロック / 敷金不要 / 外国人可 / キャンペーン特集

### 建物内観



### 外観画像



### SET UP賃貸 (家具・家電付き) 対応

[ 家具・家電付き基本内容 ] 条件をご確認ください。

- TV ●冷蔵庫 ●レンジ
- ペット ●デスク ●チェア
- カーテン ●その他備品

※物件により異なる場合がございます。詳しくはお問合せ下さい。

**新宿本店** 新宿区新宿3-21-4新宿ニューターワビル1階  
TEL: 03-6279-2032



**みずべば**  
水商売のお部屋



**あずま通り店** 新宿区歌舞伎町1-8-3良川ビル2階  
TEL: 03-6205-5732



# NEW スクエアガーデン池袋

置き配対応・高級マンション

☆タイムズカーシェア設置済☆

★家具・家電付賃貸へ変更可★すぐお住まいになれます

## Access

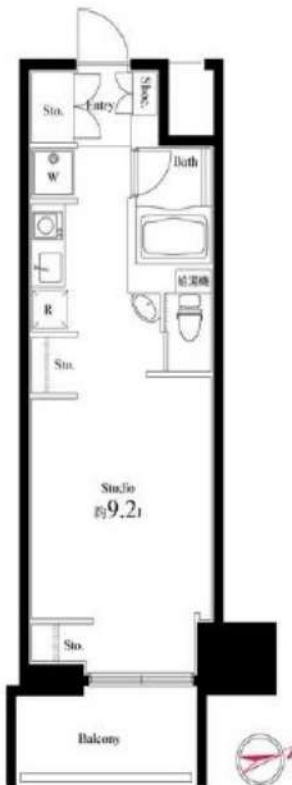
JR山手線  
「池袋」駅徒歩 5分

JR山手線  
「目白」駅徒歩 6分



- デザイナーズ賃貸マンション
- TVモニター付オートロックシステム
- 共用部防犯カメラ設置
- 24時間マンションセキュリティ
- ダブルロック&ディンプルキー
- 床フローリング仕様
- 洋室エアコン標準装備
- オリジナルシステムキッチン
- 1口IHコンロ
- バスルームとトイレを独立

- ★自動お湯張り・追い焚き機能付バス
- ★雨天・冬は必須!浴室換気乾燥暖房機
- 収納便利なオープンクローゼット
- お洒落なダウンライト
- インターネット利用可(別途費用)
- BS・110°CS・CATV(別途費用)
- 駐輪場初回登録料5,500円/1台
- 駐車場(空き状況条件等含め、要詳細確認)
- 24時間受取可能宅配BOX
- ◆バルコニーに洗濯物等、置くことは禁止



0402 号室 専有面積 25.33㎡

間取 1R

賃料 110,000円/月

共益費 15,000円/月

## 物件概要

所在地/ 東京都豊島区南池袋1丁目15-23  
 構造・規模/ 鉄筋コンクリート造 11階建  
 総戸数/ 69 戸  
 築年月/ 2015年12月25日  
 入居日/ 2025年01月08日

## 契約条件

保証金2ヶ月 (契約時償却)

CH保証システム利用料:家賃総額55%(最低金額5.5万円)  
 保証金契約時償却(保証金プランで契約の場合)  
 24Hサポート料22,000円/1年・鍵交換代22,000円  
 室内抗菌処理代17,600円事務手数料11,000円  
 当社指定賃貸入居者総合保険加入の事(別途費用)  
 ※賃料口座引落し(口座振替手数料:月額550円)  
 普通賃貸借1年契約(更新型)※  
 ※1、2回目の更新時5%の賃料改定あり。更新料は1回のみ。  
 2回目以降の更新料は無い為、安心して長くお住まいいただけます  
 ◆指定電力会社(ストエネ)◆日本語不可NG  
 ※室内写真は別部屋になります  
 ※アクセントクロスの色は変更する場合がございます

24時間安心サポート

設備のトラブルに24時間365日の受付体制

医療健康サービス24

看護師が24時間365日相談可※適用条件有

※図面と現況が異なる場合、現況優先とさせていただきます。  
 ※退去時清掃費用、更新時更新費用等がございます。

新宿本店 新宿区新宿3-21-4新宿ニューワールドビル1階  
 TEL: 03-6279-2032



みずべや  
 水商売のお部屋



あずま通り店 新宿区歌舞伎町1-8-3良川ビル2階  
 TEL: 03-6205-5732



FOR RENT

## DIPS板橋駅前公園 603号室

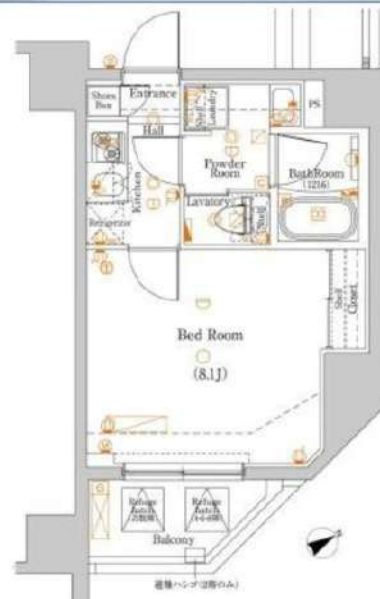
埼京線板橋駅 徒歩3分

都営三田線新板橋駅 徒歩3分  
東武東上線下板橋駅 徒歩6分  
分譲賃貸マンションWi-Fi  
インターネット無料浴槽サイズ  
BIG 1216(広め)

角部屋

TVモニター付  
オートロック共用部  
VR内見専有部  
VR内見浴室  
乾燥機ペット飼育可能  
犬・猫可(小型2匹まで)※保証金  
1ヶ月追加宅配  
ボックス付

専有部のVR内見はマンション内の別タイプの別部屋です。間取り・建具の色等が実際の部屋と異なる場合があります。



※図面と現況が異なる場合は、現況を優先致します。

原状回復  
要項

- 貸室内の清掃 (基本料金 (別途消費税) ~30㎡: 48,000円、~50㎡: 63,000円、~60㎡: 73,000円、61㎡~: 専有面積に応じる)
- エアコンクリーニング(1台: 13,000円税別)
- ペット飼育可能物件の場合はペット飼育のお客様退去時、消臭消毒費用(15,000円税別)はご負担いただきます。
- 保証金は貸主受領時に全額償却されます。預かり金ではありません。退去時原状回復で借主が負担すべき費用の内、保証金の額までは貸主負担に変更することとし、借主への請求から差し引かれます。

賃料	111,000円	管理費	10,000円
間取	1K	専有面積	壁芯25.66㎡
保証金	1ヵ月	礼金	0ヵ月
敷金	0ヵ月	更新料	1ヵ月
住居表示	東京都板橋区板橋1丁目26-7		
建築構造 所在階	鉄筋コンクリート地上9階		所在階 6階
入居日	相談	建物竣工	2017年10月
現況	居住中	退去予定日	2024年11月6日
ペット飼育	可能	くらしど24	2年16,500円
火災保険料	少額短期保険 2年18,000円~	鍵交換代	22,000円
設備			
備考	<ul style="list-style-type: none"> <li>■ インターネット「シーファイブ、Wi-Fi」(無料)</li> <li>■ 保証会社必須</li> <li>■ 解約2ヶ月前予告 ■ 短期解約違約金有</li> <li>■ ペット飼育の場合保証金1ヶ月追加</li> <li>■ 入居審査後、インターネット・電気・ガス・水道のご利用に関し、業者よりお電話させていただきます。</li> <li>■ 駐輪場・駐車場等の確認は共用部管理会社へお問い合わせください。</li> <li>■ 居住中・完成前の物件は全て先行契約になります。</li> <li>■ 共用部管理会社: 株式会社日本コミュニティー 03-5366-1222</li> </ul>		
保証会社	【初回】賃料+管理費合計の50%	:	60,500円
第1候補	【月次】賃料+管理費合計の1.5%	:	1,815円
短期違約金	1年未満: 総賃料2ヶ月分 (242,000円) 2年未満: 総賃料1ヶ月分 (121,000円)		

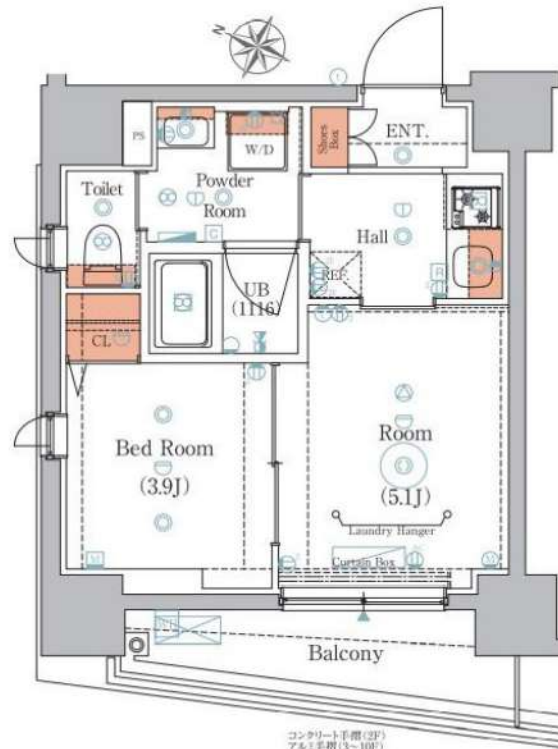
新宿本店 新宿区新宿3-21-4新宿ニュータウンビル1階  
TEL: 03-6279-2032みずべや  
水商売のお部屋あずま通り店 新宿区歌舞伎町1-8-3良川ビル2階  
TEL: 03-6205-5732



# エストゥールス板橋本町

号室	賃料	管理費	敷金	礼金	保証金
901	115,000円	10,000円	0ヶ月	0ヶ月	1ヶ月
交通	都営三田線 「板橋本町」駅徒歩 4分		都営三田線 「本蓮沼」駅徒歩 8分		

インターネット使用料無料 ペット飼育可能



図面・写真と現状が異なる場合は現状優先と致します。



所在地	〒174-0053 東京都板橋区清水町44-6		
構造	鉄筋コンクリート造 地上11階建		
築年数	2022年8月	契約形態	普通契約2年
専有面積	28.05㎡	間取り	1DK
火災保険料【2年間】	2,000円(税別)/月額	間取り変更料	10,000円(税別)
24時間緊急対応料		事務手数料	新賃料1.5ヶ月分
保証会社(必須)	月額保証料：総賃料の1% (最低1000円) ※にじいるライフ利用時 別途 引落手数料500円(税別)※年更新料無 初回保証料：総賃料×50%※にじいるライフ利用時 上記は株式会社 にじいるライフ 利用の場合※その他保証会社取扱いあり		
専有部分	・室内洗濯機置場 ・洗淨暖房便座 ・シューズボックス ・クローゼット ・エアコン ・モニター付インターホン ・システムキッチン2口ガスコンロ ・浴室換気暖房乾燥機 ・独立洗面台 ・24時間換気システム		
共有部分	・オートロック ・メールボックス ・宅配ボックス ・防犯カメラ ・エレベーター ・BS/100° CS ・インターネット無料 ((株)ファイバークート) ・敷地内ゴミ置き場 ・駐輪場 ・バイク置場 ・駐車場		
内見時期	1月上旬	入居時期	1月下旬
その他	・保証金1ヶ月分は契約時償却 ・ペット飼育可能(敷金1ヶ月分追加・退去時償却)※飼育規則は建物管理に要確認 ・退去時ハウスクリーニング代請求 ・短期解約違約金有り(1年未満の場合賃料1ヶ月分) ・建物管理会社：日神管財 TEL: 03-5360-2081 ・退去日 1/4予定		
必要書類	申込時 身分証明書 契約時 住民票(3ヶ月以内) 認印(シャチハタ不可)		

新宿本店 新宿区新宿3-21-4新宿ニューワールドビル1階  
TEL: 03-6279-2032



みずべや  
水商売のお部屋



あずま通り店 新宿区歌舞伎町1-8-3良川ビル2階  
TEL: 03-6205-5732

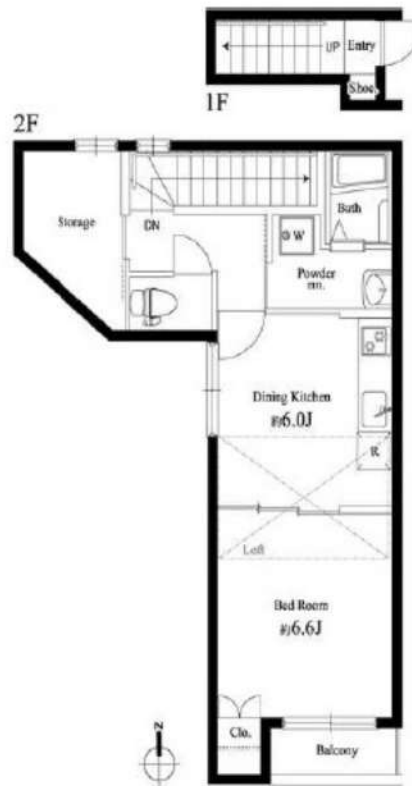


RENECAT導入済物件★消臭抗菌効果が半永久持続  
★家具・家電付賃貸へ変更可★すぐお住まいになれます

Access

西武池袋線  
「椎名町」駅徒歩 5分

東京メトロ有楽町線  
「要町」駅徒歩 8分



0206 号室 専有面積 39.15㎡

間取 1DK+ロフト

賃料 **118,000** 円/月

共益費 7,000 円/月

物件概要

所在地 / 東京都豊島区長崎1丁目25-13  
構造・規模 / 木造 2階建  
総戸数 / 12 戸  
築年月 / 2013年12月31日  
入居日 / 2024年12月15日

契約条件

保証金1ヶ月 (契約時償却)

保証システム利用料:家賃総額の55%(最低金額5.5万円)  
保証金契約時償却(保証金プランで契約の場合)  
24Hサポート料22,000円/2年・鍵交換代22,000円  
室内抗菌処理代17,600円事務手数料11,000円  
当社指定賃貸入居者総合保険加入の事(別途費用)  
※賃料口座引落(口座振替手数料:月額550円)  
普通賃貸借2年契約  
※アクセントクロスの色は変更する場合がございます

- スタイリッシュな外観
- TVモニター付オートロック
- 共用部に防犯カメラ設置
- 玄関扉ダブルロック
- 床フローリング仕様
- エアコン標準装備
- 収納便利なクローゼット
- 独立洗面台
- システム2口ガスキッチン
- 温水シャワートイレ

- ★ネット使い放題キッズウエイ
- ↑速度等詳細はTEL03-5950-6601
- 室内洗濯機置き場
- 居室と寝室を分けられるロフト付き
- ペット可(別途敷金1ヵ月)小型1匹まで
- 駐輪場(登録料5,500円)
- 2人入居可能・外国籍入居可能
- 海外審査も可能



24時間安心サポート

設備のトラブルに24時間365日の受付体制

医療健康サービス24

看護師が24時間365日相談可※適用条件有

※図面と現況が異なる場合、現況優先とさせていただきます。  
※退去時清掃費用、更新時更新費用等がございます。

新宿本店 新宿区新宿3-21-4新宿ニュータウンビル1階  
TEL: 03-6279-2032



みずべや  
水商売のお部屋



あずま通り店 新宿区歌舞伎町1-8-3良川ビル2階  
TEL: 03-6205-5732



# ハーモニーレジデンス東京サウス大塚 701

物件種別	間取り	賃料	管理費等
マンション	1DK	119,500円	15,000円

**【WI-FI無料※ファイバーゲート】ペット飼育可 高級分譲賃貸マンション 山手線大塚駅徒歩7分**

【WI-FI無料※ファイバーゲート】ペット飼育可 高級分譲賃貸マンション 山手線大塚駅徒歩7分

外観

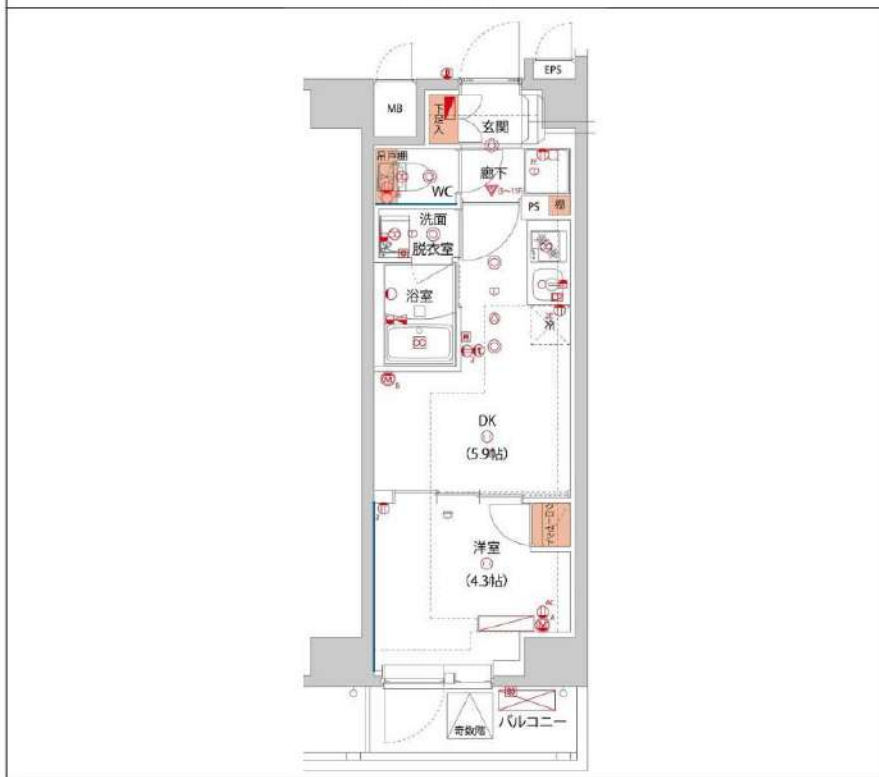


その他



※図面と異なる場合は現況を優先となります。

間取り図



敷金/保証金	0円	礼金/権利金	0円
敷引/償却金	0円	更新料	1.5ヶ月(新賃料)
更新事務手数料			
その他費用			
物件所在地	東京都豊島区南大塚1丁目36-9		
交通	山手線 大塚駅 徒歩7分 山手線 巣鴨駅 徒歩9分 都営三田線 巣鴨駅 徒歩8分		
間取り詳細	洋室 4.30畳		
構造	鉄筋コンクリート 7階 / 11階建		
面積	25.92㎡	向き	北西
築年月	2022年9月	契約期間	普通借家契約 2年
退去日		入居時期	即入居
駐車場			
設備	24時間換気システム, 浴室乾燥, ガス給湯, バス・トイレ別, CS, シャワー, 2口コンロ, ガスキッチン, 温水洗浄便座, エアコン, 室内洗濯機置場, 押入, BS, 人感照明センサー, モニタ付オートロック, システムキッチン, ネット使用料不要, クローゼット, フローリング, トイレ有, ガスコンロ, ユニットバス, バス有, シューズボックス, 洗面化粧台, TVインターホン, デザイナーズ, エレベーター, 外壁タイル張り, 風除室, 宅配BOX		
入居諸条件	ペット可, 事務所不可, 二人入居可		
損害保険	要 22,000円(2年)		
保証会社	必須 保証会社必須~50%(最低保証料5万円)		
備考	■入居中サポート/21450円 ■抗菌代/17600円 ■事務手数料/11000円 ■保証会社必須~50%(最低保証料5万円) ■保険/22000円 ■鍵費用/22000円 ■契約期間(2年普借) ※違約金有 ☆AZPの賃料+1万円でスーパーゼロプラン適用★50 ■ペット飼育時条件有		

**新宿本店** 新宿区新宿3-21-4新宿ニューターワビル1階  
TEL: 03-6279-2032



**みずのや**  
水商売のお部屋



**あずま通り店** 新宿区歌舞伎町1-8-3良川ビル2階  
TEL: 03-6205-5732



## 間取り図



## 基本情報

住所	東京都板橋区大山町 57-4	号室	1103		
交通	1	東武東上線大山駅 徒歩9分	間取り	1K	
	2	東武東上線中板橋駅 徒歩9分	広さ	壁芯26.22㎡	
	3	東武東上線ときわ台駅 徒歩17分	方角	南西	
築年月	2021年1月	構造	RC・13階建	現況	即時

## 賃料等

敷金	0ヶ月	礼金	1ヶ月
賃料	123,000円	再契約料	新賃料の1ヵ月
共益費	11,000円		

■鍵交換代33,000円 ■退去時クリーンコート代55,000円 ■事務手数料22,000円 ■退去時精算手数料5,500円 (最終請求時) ■リブクラブ2,200円/月 ■SBI少額短期保険800円/月 ■指定賃貸保証加入 (総賃料100%) ■賃料等引き落とし料330円/月 ■家具家電撤去費用27,500円 (家具家電無し契約を希望の場合) ■短期解約違約金: 賃料1ヶ月分 (1年未満) ■モバイルwifi (50GB)付 ■民泊・簡易宿泊による利用及びそれに伴う広告等は一切禁止 ■法人で保証会社加入無しの場合、敷金1か月 ■ペット可 (小型犬または猫1匹) ■ペット飼育時敷金2ヶ月追加 (退去時全額償却) ■海外審査相談可 ■全物件先行契約になります。 ■事務所・SOHO利用禁止 ■外国籍の方: GTN加入要 (海外審査OK) 初回保証料: 賃料総額100% 月次手数料2,330円 (税込) ■プレミアムシリーズ

## 設備

エレベーター / 宅配ボックス / フローリング / 家具・家電付 / エアコン / ネット使用料不要 / TVインターホン / 分譲賃貸 / 南西向き / システムキッチン / 給湯 / バストイレ別 / 脱衣所 / 浴室乾燥機 / 温水洗浄便座 / 洗面所独立 / 暖房便座 / クロゼット / オートロック / 敷金不要 / 外国人可 / キャンペーン特集

## 建物内観



## 外観画像



## SET UP賃貸 (家具・家電付き) 対応

[ 家具・家電付き基本内容 ] 条件をご確認下さい。

- TV
- 冷蔵庫
- レンジ
- ベッド
- デスク
- チェア
- カーテン
- その他備品

※物件により異なる場合がございます。詳しくはお問合せ下さい。

**新宿本店** 新宿区新宿3-21-4新宿ニューターワビル1階  
TEL: 03-6279-2032



**みずべや**  
水商売のお部屋

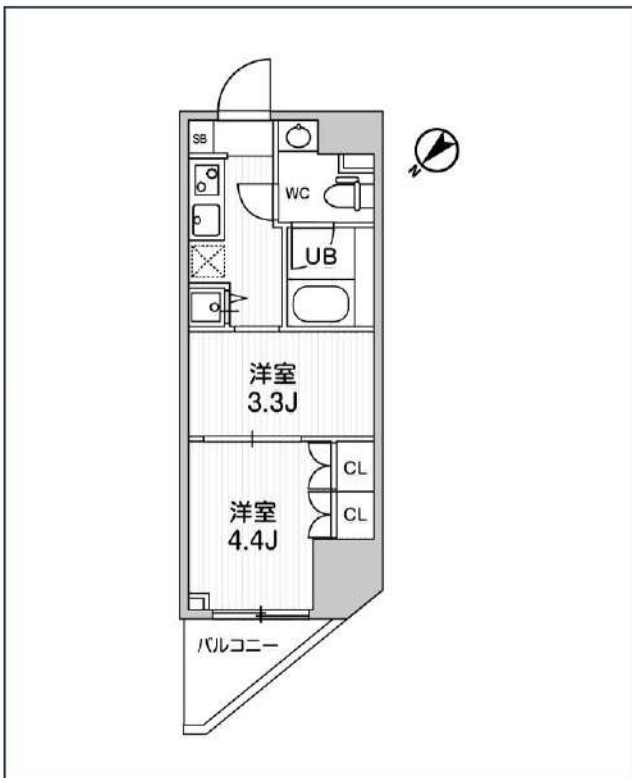


**あずま通り店** 新宿区歌舞伎町1-8-3良川ビル2階  
TEL: 03-6205-5732



# ARKMARK巢鴨sta.

JR山手線「巢鴨」徒歩2分  
都営三田線「巢鴨」徒歩2分



号室	賃料
1101	128,000円

共益費	12,000円		
敷金	0円	礼金	0円
所在地	東京都豊島区巢鴨1丁目10-1		
構造・階建	RC 11階部分 / 地上12階、地下0階		
築年月	2020年12月	総戸数	35
間取り	2K	専有面積	26.01㎡
契約期間	普通借家2年	開口向き	北西
保険		連帯保証人	指定しない

保証会社			
その他費用	鍵交換費用22,000円 税込、Goodプレミアムα (24Hサポートのみ) 11,000円 税抜(入居時)、住宅総合保険(フレックス)20,000円 非課税(入居時)、Goodプレミアムα 登録料2,000円/税抜(入居時)		
入居時期	即入居可	退去予定日	—

備考  
■キャンペーン■FR1ヶ月(家賃+共益費)※FR利用時は2年未満の解約は短期解約違約金+FR期間の違約金が発生します。



※現況と図面に相違がある場合は、現況優先となります。

新宿本店 新宿区新宿3-21-4新宿ニューターワビル1階  
TEL: 03-6279-2032



みずべや  
水商売のお部屋

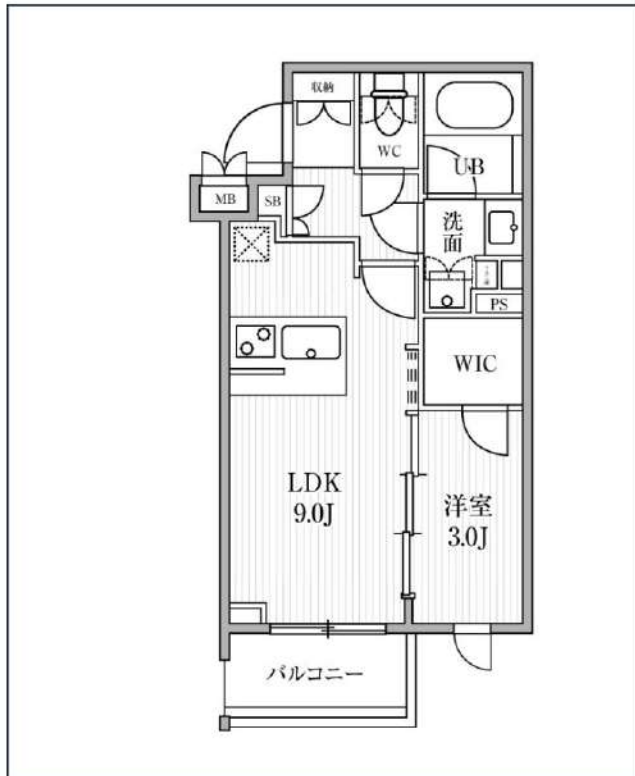


あずま通り店 新宿区歌舞伎町1-8-3良川ビル2階  
TEL: 03-6205-5732



# SYFORME東池袋

東京メトロ有楽町線「東池袋」徒歩4分  
東京メトロ丸の内線「新大塚」徒歩10分  
JR山手線「池袋」徒歩15分



号室	賃料
201	141,000円

共益費	15,000円		
敷金	0円	礼金	0円
所在地	東京都豊島区東池袋5丁目15-5		
構造・階建	RC 2階部分 / 地上4階、地下0階		
築年月	2022年10月	総戸数	26
間取り	1LDK	専有面積	31.72㎡
契約期間	普通借家2年	開口向き	北西
保険		連帯保証人	指定しない
保証会社			
その他費用	鍵交換費用24,200円 税込、Goodプレミアムα (24Hサポートのみ) 11,000円 税抜(入居時)、住宅総合保険(フレックス)28,000円 非課税(入居時)、Goodプレミアムα 登録料2,000円/税抜(入居時)		
入居時期	2025年2月上旬	退去予定日	—



※現況と図面に相違がある場合は、現況優先となります。

**新宿本店**

新宿区新宿3-21-4新宿ニュータウンビル1階  
TEL: 03-6279-2032



**みずがべや**  
水商売のお部屋



**あずま通り店**

新宿区歌舞伎町1-8-3良川ビル2階  
TEL: 03-6205-5732