

ドルチェ京橋壹番館 303号室

都営浅草線「宝町」駅まで 徒歩4分
 東京メトロ銀座線「京橋」駅まで 徒歩6分
 東京メトロ日比谷線・JR京葉線「八丁堀」駅まで 徒歩5分
 東京メトロ有楽町線「新富町」駅まで 徒歩7分

物件概要

- ◆所在地 : 東京都中央区八丁堀3-1-7
- ◆構造 : 鉄筋コンクリート造 地上11階建
- ◆築年月 : 平成17(2005)年 3月
- ◆専有面積 : 21.08㎡ ◆バルコニー面積 : 2.38㎡
- ◆間取り : 1K ◆用途 : 住居専用
- ◆総戸数 : 31戸
- ◆建物管理会社 : 株式会社クリアスコミュニティ(03-6824-9650)
 ※共用部設備・空き状況は上記へお問合せください

契約条件

- ◆敷金 : 1ヶ月 ◆礼金 : 1ヶ月
- ※大手法人等、保証会社未加入の場合は、敷金2ヶ月・礼金2ヶ月
- ◆更新料 : 新賃料1.5ヶ月分
- ◆更新手数料 : 22,000円
- ◆解約予告 : 2ヶ月前
- ◆入居日 : 相談

その他条件

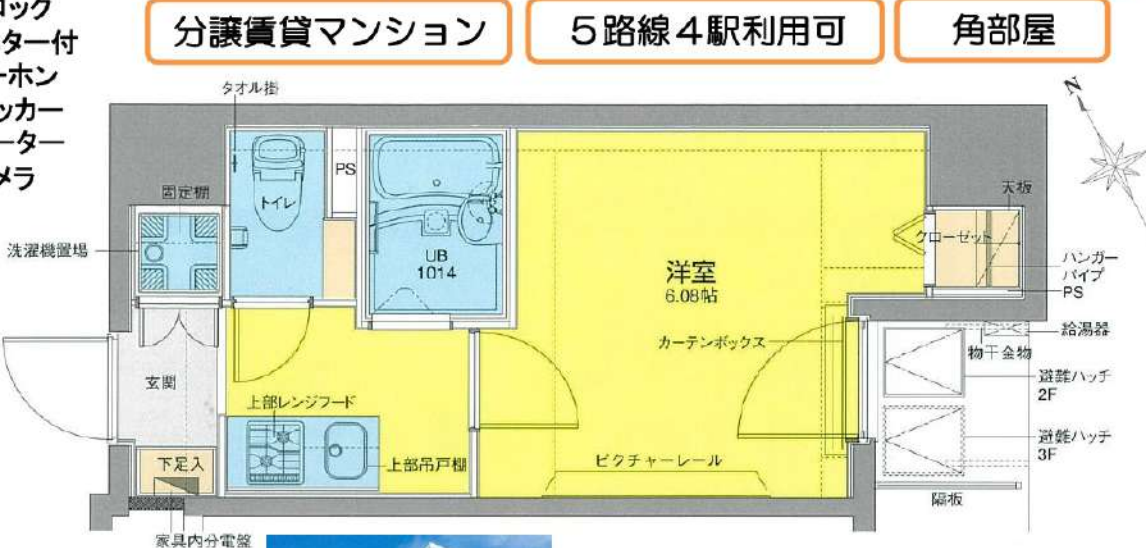
- ※事務手数料: 13,200円
- ※当社指定家財保険加入義務有(新規・更新): 16,800円~(2年間)
- ※鍵交換費用: 27,500円
- ※保証会社加入義務有(賃料と共益費総額の50%~)
- 次年度以降保証料10,000円~/年(一部、850円~/月 プラン有)
- ※24時間安心サポート加入義務有(2年間): 16,500円
- ※言語対応サービス: 1,500円/月(加入対象者: 外国籍入居者)
- ※退去時基本クリーニング費用: 1,650円/㎡
- ※ペットの飼育不可

賃料	共益費
86,000円	12,000円

※ マイソク内表示、全て税込価格
 ※ 図面と現況が異なる場合は現況を優先と致します。

【設備:共用部】

- ◎オートロック
- ◎TVモニター付インターホン
- ◎宅配ロッカー
- ◎エレベーター
- ◎防犯カメラ
- ◎駐輪場



【設備:専有部】

- ◆エアコン
- ◆温水シャワー洗浄機能便座付きトイレ
- ◆浴室換気乾燥機
- ◆システムキッチン
- ◆室内洗濯機置場
- ◆フローリング
- ◆クローゼット
- ◆シューズボックス



新宿本店

新宿区新宿3-21-4新宿ニューターワビル1階
 TEL: 03-6279-2032



みずべや
 水商売のお部屋



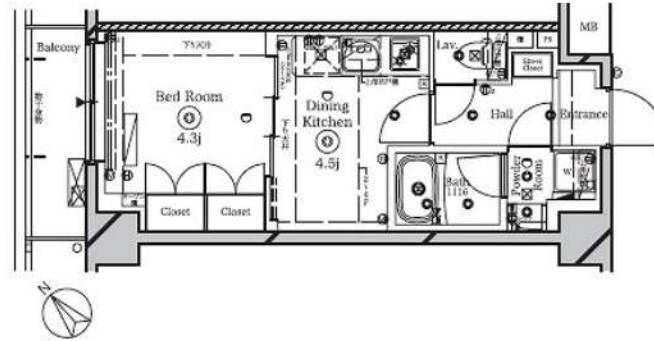
あずま通り店

新宿区歌舞伎町1-8-3良川ビル2階
 TEL: 03-6205-5732

外観



間取り



クラスタ越中島

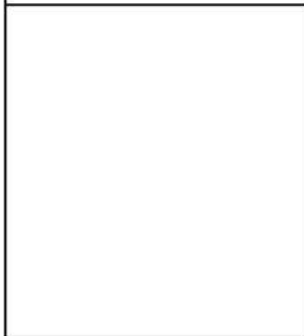
304

賃料	94,000円		
管理・共益費	管理費 15,000円	共益費	0円
間取り	1DK	物件種別	マンション
敷金	-	礼金	1.0ヶ月
交通	JR京葉線「越中島」駅 徒歩 2分 東京メトロ東西線・都営大江戸線「門前仲町」駅 徒歩11分		
物件所在地	東京都江東区越中島二丁目4-6		
構造	鉄筋コンクリート造	地上 6階建	3階部分
専有面積	25.67㎡	向き	北西
築年月	2018年12月	入居時期	2025年1月中旬
契約期間	2年間（更新可）	原状回復	退去時精算
更新料	新賃料1ヶ月分	更新事務手数料	新賃料0.5ヶ月分+税
損害保険	2年	20,000円	
その他費用	鍵交換代:27500円 安心入居サポート:17600円 引越虫駆除サービス:16500円		
駐車場・駐輪場・バイク置場等の建物設備については下記建物管理会社へお問い合わせ下さい。			
建物管理会社	UBS 047-3592-112		
保証会社	必須 (あんしん保証等)	初回保証料、賃料等の合計金額の50% 年間更新料、10,000円	
セールスポイント	ペット可（成長時の体長70cmまでの犬及び猫1匹まで）		
設備	BS CS オートロック モニター付オートロック 防犯カメラ ディンプルキー ダブルロック インターホンTV付 管理人室 エレベーター 宅配BOX フローリング クローゼット シューズボックス ガス2ロコンロ パストイレ別 温水洗浄便座 ガス給湯 室内洗濯機置場 洗面化粧台 浴室換気乾燥機 24h換気有 システムキッチン メールボックス エアコン		
備考	※インターネット使用料無料		

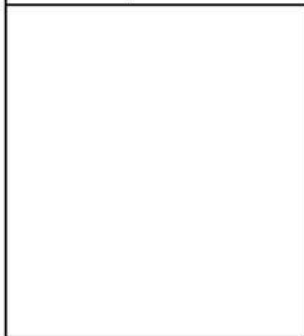
エントランス



室内



キッチン



バスルーム



※図面と現状が異なる場合は、現状が優先となります。■申込の際はITAMIDBBにてお願いします。■お部屋は原則として「クリーニング中」以外現状渡しです。■保証会社必須(あんしん保証・ルームバンクインシシュアなど複数取扱有)。初回保証料は、賃料等の合計金額の50%。年間更新料は10,000円。但し、大手法人契約の場合で保証会社利用しない場合は敷金1か月分増です。■ペット飼育可の物件でペットを飼育する際は、申込書にその旨(種類・数)を記載。敷金1か月分増(退去時償却)。建物管理規約等により制限があります。また管理規約や使用細則等の違反により賃貸借契約が解除となる場合があります。■建物全館禁煙(電子タバコ含む)です。但し、専有部分においては、退去時に天井壁クロスを張替え(借主全額負担)を事前に承諾します。■短期違約(1年未満・フリーレント)が適用の場合は1年9か月未満(違約金賃料等の1か月分)。■解約予告2か月前。更新料、新賃料1か月分。更新事務手数料0.5か月分(税別)。■駐車場・駐輪場・バイク置場については建物管理会社への空き確認を要します。また、お申し込みは原則別途建物管理会社にお申し込み願います。■楽器使用相談物件可の物件の場合、建物管理規約等の制限があります。使用時間、音量について他の居住者様へのご配慮をお願いします。騒音苦情については、契約解除となる場合があります。■退去時にルームクリーニング、エアコンクリーニング等の費用負担があります。■インターネット回線については入居者様ご自身の責任で利用となります。ご希望の回線が建物に導入されていない場合もございます。■空き予定の場合は、先行契約となります。■空き予定の物件の場合、室内写真の提供が出来ない場合があります。



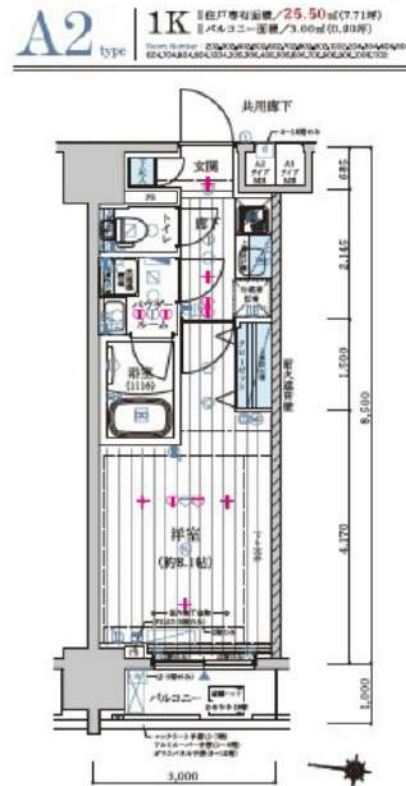
☆最寄り駅徒歩6分☆

防犯カメラ,耐震構造,耐火構造,外壁タイル張り,分譲タイプ,駅まで平坦,平坦地,2F以上,オートロック,モニタ付オートロック,ダブルロック,ディンプルキー,ダブルディンプルキー

【外観】



【間取り図】



※図面と現状が異なる場合は現状優先となります。

賃料	97,000円		
管理費等	20,000円	間取り	1K
敷金	無	礼金	1ヶ月
敷引 償却金	-	保証金	-
建物名	メインステージ森下II		
物件種別	マンション	号室	0602号室
建物所在地	東京都江東区新大橋2丁目18番6		
交通	都営新宿線 森下(東京) 徒歩6分 都営大江戸線 森下(東京) 徒歩6分		
間取詳細	洋室(8.1畳)		
構造・規模	鉄筋コンクリート11階建6階		
専有面積	25.5㎡	向き	西
築年月	2016年11月下旬	契約期間	2年
入居時期	2024年12月上旬予定	更新料	1.5ヶ月(新賃料)
損害保険	有 16,000円 24ヶ月		
駐車場	要問い合わせ,駐輪場,バイク置き場		
設備	エレベーター,24時間ゴミ出し可,風除室,敷地内ゴミ置き場,宅配BOX,システムキッチン,2口コンロ		
その他費用	[一時金] ハウスクリーニング費用(退去時請求:49,500円 退去時鍵交換費用(契約時請求):29,700円 AMLクラブサポート費用(契約時請求):16,500円 [備考] ①短期解約違約金有(2エアコンクリーニング費用(1台あたり16,500円税込み・退去時請求)		
入居諸条件	ペット可 事務所不可 楽器等の使用不可 二人相談		
保証会社	必須 家賃総額より50%~		
備考	ペット可(敷1償1) 引越業者当社指定 電力事業者指定有 保証会社必須(セゾン) 退去時要清掃代 ネット込(シーファイブ)		

情報更新日 2024年11月6日

No.09220602

ペット可高級分譲賃貸マンション HY's crecer 清澄白河

東京メトロ半蔵門線・都営大江戸線
『清澄白河』駅徒歩9分



★ライフラインに関して★※申込自由※
★電気含むその他ライフライン→ライフライン取次業者からご案内
事前にご案内をお願いします！※対象物件あり

ペット飼育可能
※猫・小型犬いずれか1匹
飼育時は敷金プラス1ヶ月（お預かり）

- 物件概要**
- 名称 HY's crecer 清澄白河(ハイスクレール 30スミシカリ)
 - 所在地 東京都江東区三好4丁目7番3号
 - 構造 鉄筋コンクリート造 地上8階建て
 - 竣工 2017年2月
 - 交通 東京メトロ半蔵門線『清澄白河』駅徒歩9分
都営大江戸線『清澄白河』駅徒歩9分
都営新宿線『菊川』駅徒歩12分

- 賃貸条件**
- 礼金 1ヶ月
 - 敷金 1ヶ月
 - 更新料 新賃料1.5ヶ月分
 - 火災保険 18,000円
 - 条件 文書事務手数料 5,500円(税込)
鍵交換費用 27,500円(税込)
振替事務手数料 330円(税込)/月
ステージ安心サポート24 19,800円(税込)
 - その他 保証会社加入のこと
保証人不要プランご相談可能
初回保証料：毎月支払額の50%
※学生プラン有り：初回保証料 10,000円～
月額保証料 700円
※保証会社利用しない場合は、敷金2ヶ月
※別途留学生プラン有（連帯保証人不要）

～ご利用保証会社～
エポスROOM iD・ルームバンクインシュア
★留学生プラン 初回：毎月支払い合計額の100～120%*
(最低保証料 50,000円)
※初回 120%の場合、we chat pay/ 銀聯カードでの決済可
月額保証料 700円
※別途、賃料+管理費の2%の手数料がかかります。
外国人サポートプラン利用料 10,800円/年（初年度より）
※初期費用のお支払いにクレジットカード決済をご利用可
※法人様契約の際の諸条件は別途お問い合わせください



- 設備概要**
- ◇カラーTVモニター付オートロック
 - ◇インターネット無料（シーファイブ）
 - ◇2口ガスシステムキッチン
 - ◇他回線利用不可
 - ◇浴室換気乾燥機
 - ◇BS/CS
 - ◇ウォシュレット
 - ◇宅配ボックス・メールボックス
 - ◇室内洗濯機置場
 - ◇エレベーター1基
 - ◇エアコン1基
 - ◇駐輪場 300円/月+ステッカー代150円/年
※1年一括払い、要空状況・申込方法確認
 - ◇独立洗面台

【募集条件】

号室	賃料	間取り	専有面積	現況
215	102,000円	1K	25.66㎡	11/24退去予定
315	102,500円	1K	25.66㎡	11/30退去予定
405	103,000円	1K	25.67㎡	12/1退去予定
607	104,000円	1K	25.66㎡	11/20退去予定
709	104,500円	1K	25.66㎡	11/30退去予定

管理費 8,000円

参考写真



※ 退去時、貸主の指定業者による室内のクリーニング費用(44,000円・税込)・エアコン内部洗浄(14,300円・税込/台)は借主様負担となります。

図面と現況が異なる場合は、現況優先と致します

新宿本店 新宿区新宿3-21-4新宿ニューターワビル1階
TEL: 03-6279-2032



みずいべや
水商売のお部屋



あずま通り店 新宿区歌舞伎町1-8-3良川ビル2階
TEL: 03-6205-5732

アイルイムーブル西大島 701号室

都営新宿線「西大島」駅まで 徒歩3分
東京メトロ半蔵門線・都営新宿線「住吉」駅まで 徒歩9分

物件概要

- ◆所在地 : 東京都江東区大島2-19-9
- ◆構造 : 鉄筋コンクリート造 地上9階建
- ◆築年月 : 平成31(2019)年 1月
- ◆専有面積 : 26.07㎡ ◆バルコニー面積 : 4.42㎡
- ◆間取 : 1K ◆用途 : 住居専用
- ◆総戸数 : 22戸
- ◆建物管理会社: 日神管財株式会社(03-5360-2081)
※共用部設備・空き状況は上記へお問合せください

契約条件

- ◆敷金 : 1ヶ月 ◆礼金 : 1ヶ月
- ※大手法人等、保証会社未加入の場合は、敷金2ヶ月・礼金2ヶ月
- ◆更新料 : 新賃料1.5ヶ月分
- ◆更新手数料 : 22,000円
- ◆解約予告 : 2ヶ月前
- ◆入居日 : 相談

その他条件

- ※事務手数料: 13,200円
- ※当社指定家財保険加入義務有(新規・更新): 16,800円~(2年間)
- ※鍵交換費用: 27,500円
- ※保証会社加入義務有(賃料と共益費総額の50%~)
次年度以降保証料10,000円~/月(一部、850円~/月 プラン有)
- ※24時間安心サポート加入義務有(2年間): 16,500円
- ※言語対応サービス: 1,500円/月(加入対象者: 外国籍入居者)
- ※退去時基本クリーニング費用: 1,650円/㎡
- ※ペットの飼育不可

賃料	共益費
103,000円	12,000円

- ※ マイソク内表示、全て税込価格
- ※ 図面と現況が異なる場合は現況を優先と致します。

分譲賃貸マンション

2路線2駅利用可

角部屋



【設備:共用部】

- ◎オートロック
- ◎TVモニター付インターホン
- ◎宅配ロッカー
- ◎エレベーター
- ◎防犯カメラ
- ◎駐輪場
- ◎バイク置場

【設備:専有部】

- ◆エアコン
- ◆温水シャワー・洗浄暖房機能便座付きトイレ
- ◆浴室換気乾燥機
- ◆独立洗面台
- ◆システムキッチン
- ◆室内洗濯機置場
- ◆フローリング
- ◆クローゼット
- ◆シューズボックス



新宿本店 新宿区新宿3-21-4新宿ニュータワービル1階
TEL: 03-6279-2032



みずべや
水商売のお部屋



あずま通り店 新宿区歌舞伎町1-8-3良川ビル2階
TEL: 03-6205-5732

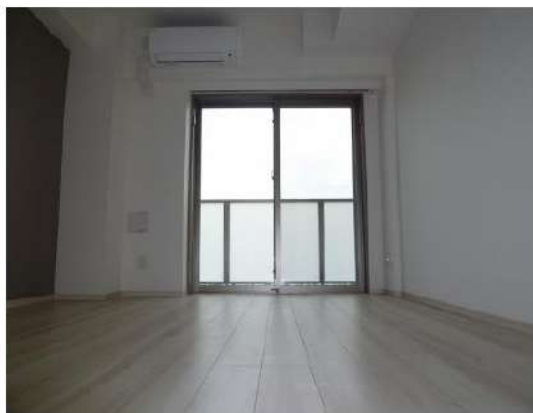
賃貸 マンション 1K

都営大江戸線 「門前仲町」 駅 徒歩 6分

東京メトロ半蔵門線 「清澄白河」 駅 徒歩 8分
東京メトロ半蔵門線 「水天宮前」 駅 徒歩 20分

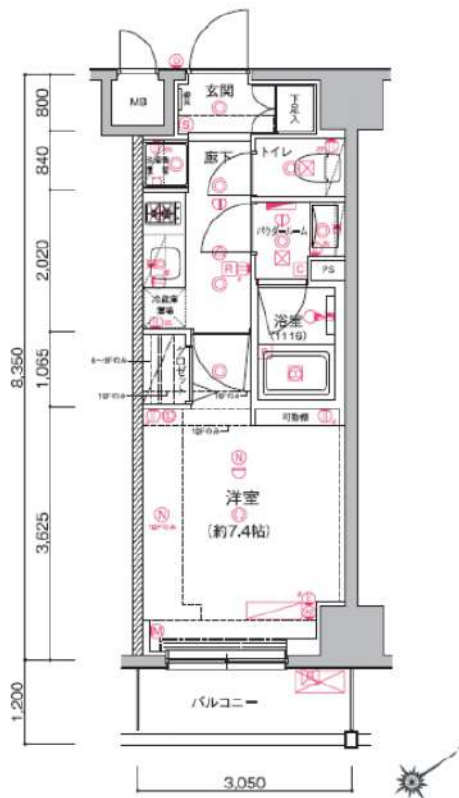
角部屋/インターネット使用料無料/ペット相談可!

防犯カメラ, 外壁タイル張り, 風除室, エレベーター, 宅配BOX, メールボックス, デザイナーズ



○ペット飼育1匹のみ可能
・小型犬+敷金1ヶ月
(成長時 体長50cm以下、体重10kg以下)
・猫+敷金2ヶ月

※図面と異なる場合は現況を優先となります。



物件名 **アルテシモシエルト 606**

所在地 東京都江東区深川1丁目 9-13

賃料 **105,000円**

管理費等 管理費 15,000円

敷金 0ヶ月 礼金 1ヶ月

所在階 6階 築年月 2016年11月

専有面積 25.46㎡ 向き 南東

契約期間 普通借家契約 2年 入居時期 予定 2024年12月20日

構造 鉄筋コンクリート造 地上階数 11階

損害保険 有り 家財保険 24ヶ月 20,000円

更新 新賃料1ヶ月 更新事務手数料22,000円

駐輪場等 駐輪場の空き確認は共有部管理会社にご連絡ください。【G&G Community TEL:03-5201-3383】

保証会社 «エボス»初回保証料50% (月額保証料800円)

«ジェイリース»初回保証料50% (月額保証料800円)

«あんしん保証»初回保証料50% (月額保証料900円)

※外国籍プラン: 初回保証料100%

システムキッチン, 2口コンロ, ガスキッチン, バス・トイレ別, 追い焚き風呂, 浴室乾燥, 浴室暖房, 温水洗浄便座, 洗面化粧台, バス有, トイレ有, シャワー, エアコン, BS, CS, CATV, ネット使用料不要, インターホン, 2F以上, オートロック, ダブルロック, ディンプルキー, モニタ付オートロック, 給湯, ガス給湯, 24時間換気システム, 冷暖, 暖房, フローリング, 全居室フローリング, 室内洗濯機置場, クローゼット, シューズボックス, 収納有, 角住戸, 暖房便座

解約予告2ヶ月前

事務手数料: 11000円

備考 24時間緊急対応: 22000円 鍵交換代: 27500円

クリーニング費用77,000円 (返去時請求)

短期解約違約金あり: 1年未満解約時、賃料1ヶ月分

新宿本店 新宿区新宿3-21-4新宿ニューターワビル1階
TEL: 03-6279-2032



みずべや
水商売のお部屋



あずま通り店 新宿区歌舞伎町1-8-3良川ビル2階
TEL: 03-6205-5732

間取り図



基本情報

住所	東京都中央区日本橋蛸殻町2丁目 11-9	号室	902
交通	1 日比谷線人形町駅 徒歩6分	間取り	1R
	2 半蔵門線水天宮前駅 徒歩3分	広さ	壁芯19.25㎡
	3 都営新宿線浜町駅 徒歩9分	方角	南東
築年月	2001年12月	構造	SRC・12階建
		現況	期日指定 2024年12月中旬

賃料等

敷金	0ヶ月	礼金	1ヶ月
賃料	108,000円	再契約料	新賃料の1ヵ月
共益費	11,000円		

■鍵交換代33,000円 ■退去時クリーンコート代55,000円 ■事務手数料22,000円 ■退去時精算手数料5,500円 (最終請求時) ■リブクラブ2,200円/月 ■SBI少額短期保険800円/月 ■指定賃貸保証加入 (総賃料100%) ■賃料等引き落とし料330円/月 ■家具家電撤去費用27,500円 (家具家電無し契約を希望の場合) ■短期解約違約金: 賃料1ヶ月分 (1年未満) ■モバイルwifi (50GB)付 ■民泊・簡易宿泊による利用及びそれに伴う広告等は一切禁止 ■法人で保証会社加入無しの場合、敷金1か月 ■海外審査相談可 ■全物件先行契約になります。 ■事務所・SOHO利用禁止 ■外国籍の方: GTN加入要 (海外審査OK) 初回保証料: 賃料総額100% 月次手数料2,330円 (税込) ■スタンダードシリーズ

設備

エレベーター / 宅配ボックス / 家具・家電付 / カーテン付 / 冷蔵庫 / 電子レンジ / 洗濯機 / ベッド / テレビ / ネット使用料不要 / 東南向き / バストイレ別 / シャワー / オートロック / 敷金不要 / 外国人可 / キャンペーン特集

建物内観



外観画像



SET UP賃貸 (家具・家電付き) 対応

[家具・家電付き基本内容] 条件をご確認下さい。

- TV ●冷蔵庫 ●レンジ
- ベッド ●デスク ●チェア
- カーテン ●その他備品

※物件により異なる場合がございます。詳しくはお問合せ下さい。

新宿本店 新宿区新宿3-21-4新宿ニートーワビル1階
TEL: 03-6279-2032



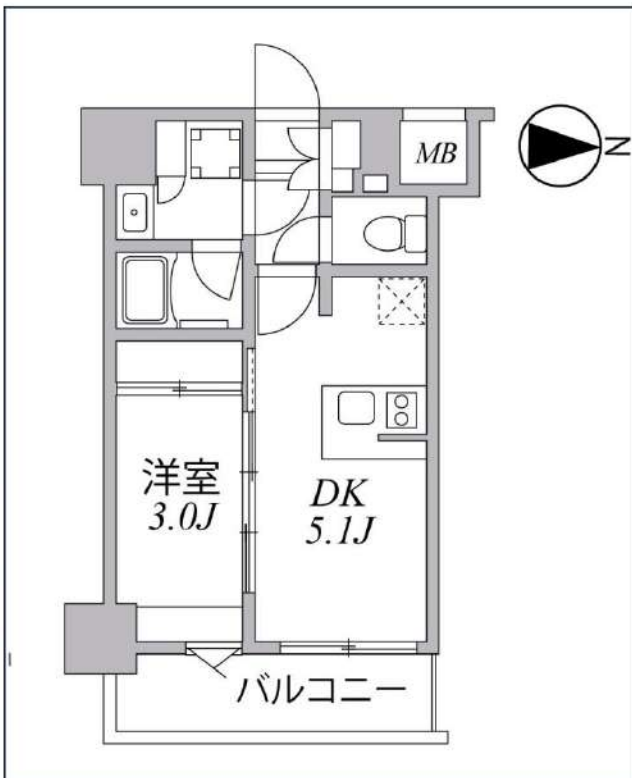
みずのや
水商売のお部屋



あずま通り店 新宿区歌舞伎町1-8-3良川ビル2階
TEL: 03-6205-5732

SYFORME住吉

東京メトロ半蔵門線「住吉」徒歩8分
都営新宿線「住吉」徒歩8分



号室	賃料
203	113,000円

共益費	10,000円		
敷金	0円	礼金	0円
所在地	東京都江東区大島1丁目5-9		
構造・階建	RC 2階部分 / 地上10階、地下0階		
築年月	2021年10月	総戸数	79
間取り	1DK	専有面積	25.87㎡
契約期間	普通借家2年	開口向き	東
保険		連帯保証人	指定しない
保証会社			
その他費用	鍵交換費用24,200円 税込、Goodプレミアムα (24Hサポートのみ) 11,000円 税抜(入居時)、住宅総合保険(フレックス)20,000円 非課税(入居時)、Goodプレミアムα 登録料2,000円/税抜(入居時)		
入居時期	2024年12月上旬	退去予定日	—



※現況と図面に相違がある場合は、現況優先となります。

新宿本店

新宿区新宿3-21-4新宿ニューパークビル1階
TEL: 03-6279-2032



みずべや
水商売のお部屋



あずま通り店

新宿区歌舞伎町1-8-3良川ビル2階
TEL: 03-6205-5732

★ペット相談可(小型犬または猫1匹まで、敷金1か月分積増・退去時償却)☆インターネット無料☆設備充実☆築地場外で食べ歩きしたり、愛犬と隅田川沿いをお散歩したり…夢のアーバンライフが楽しめます★ ※写真は同タイプの室内です(床やクロス、建具の仕様及び色、眺望など実際のお部屋と異なる場合がございます)

CREAL新富町 402号室

1LDK
176,000円

東京メトロ有楽町線「新富町」徒歩5分

東京メトロ日比谷線「築地」徒歩9分

JR京葉線「八丁堀」徒歩8分

管理費 10,000円

礼金 1ヶ月

敷金 無



所在	東京都中央区湊3丁目5-3		
間取詳細	洋室3.8畳×LDK12.3畳		
構造・階建	RC 4階 / 5階建		
専有面積	40.35㎡	物件種別	マンション
築年月	2023年9月13日	開口向き	北
入居時期	2025年1月下旬	更新料	1ヶ月(新賃料)
損保	要 20,000円 2年	連帯保証人	不要
契約期間	普通借家2年		
保証会社	(ジェイリース株式会社) 保証料(初回契約時)50%、保証料(月額)1.2%、外国籍の方ジェイリースのみ(初回保証料100%・月額保証料1.2%)		
駐車場	無	駐輪場	
入居諸条件	二人入居可、外国人可、ペット相談、学生歓迎		
その他費用	鍵交換費用33,000円、契約事務手数料11,000円(入居時)、アクト安心ライフ24(2年毎更新必須)16,500円(入居時)、除菌消臭代11,000円(入居時)		
周辺施設	まいばすけっと新富町駅東店まで31m、ファミリーマート中央明石町店まで70m、セブンイレブン中央区明石町店まで120m		
設備	都市ガス、インターネット使用料無料、宅配ボックス、浴室乾燥機、バストイレ別、室内洗濯機置き場、エアコン付き、シャワートイレ付き、システムキッチン、TVモニター付インターホン、オートロック、洗面所独立、二人入居可、24H換気システム、BS、CS、クローゼット		
備考	CATV有、解約予告:2ヶ月前、1年未満短期解約違約金(賃料+管理費の1ヶ月分)、更新事務手数料(個人2万円+税/法人0.5ヶ月+税)、退去時:室内清掃費・原状回復費・ACクリーニング代要、鍵交代代		

※最新の空室・申込状況はイタジにてご確認ください

※掲載情報と現状が異なる場合は現状が優先となります

新宿本店 新宿区新宿3-21-4新宿ニュータウンビル1階
TEL: 03-6279-2032



みずべや
水商売のお部屋

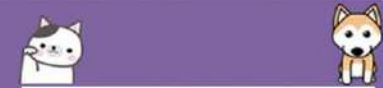


あずま通り店 新宿区歌舞伎町1-8-3良川ビル2階
TEL: 03-6205-5732

For Rent

東京メトロ日比谷線『東銀座』駅徒歩5分

高級賃貸マンション カスティア銀座Ⅲ



ペット飼育可能
 小型犬・猫いずれか1匹
 (体長50cm以内)
 ※飼育時は敷金プラス1ヶ月(預かり)



★ライフラインに関して★※申込自由※
 ★電気含むその他ライフライン→ライフライン取次業者からご案内
 事前にご室内をお願いします! ※対象物件あり

■物件概要

- 名称 / カスティア銀座Ⅲ
- 所在地 / 東京都中央区銀座8丁目18番2号
- 構造 / 鉄筋コンクリート造 地上14階建
- 竣工 / 2005年10月
- 交通 / 東京メトロ日比谷線『東銀座』駅徒歩5分
 都営大江戸線『築地市場』駅徒歩3分
 JR山手線『新橋』駅徒歩6分

■賃貸条件

- 礼金 / 1ヶ月
- 敷金 / 1ヶ月
- 更新料 / 新賃料1.5ヶ月分
- 火災保険 / 20,000円
- 条件 / 文書事務手数料 5,500円(税込)
 鍵交換費用 27,500円(税込)
 ステージ安心サポート 19,800円(税込)
 振替事務手数料 330円(税込)/月
- その他 / 保証会社加入のこと
 保証人不要プランご相談可能
 初回保証料: 毎月支払額の50%
 ※学生プラン有り: 初回保証料 10,000円～
 月額保証料 700円
 ※保証会社利用しない場合は、敷金2ヶ月
 ※別途留学生プラン有 (連帯保証人不要)

～ご利用保証会社～ ※参考写真
 エボスROOM iD・ルームバンクインシュア
 ★留学生プラン 初回: 毎月支払い合計額の100～120%*
 (最低保証料 50,000円)
 ※初回 120%の場合、we chat pay/銀聯カードでの決済可
 月額保証料 700円
 ※別途、賃料+管理費の2%の手数料がかかります。
 外国人サポートプラン利用料 10,800円/年 (初年度より)
 ※初期費用のお支払いにクレジットカード決済をご利用可
 ※法人様契約の際の諸条件は別途お問い合わせください

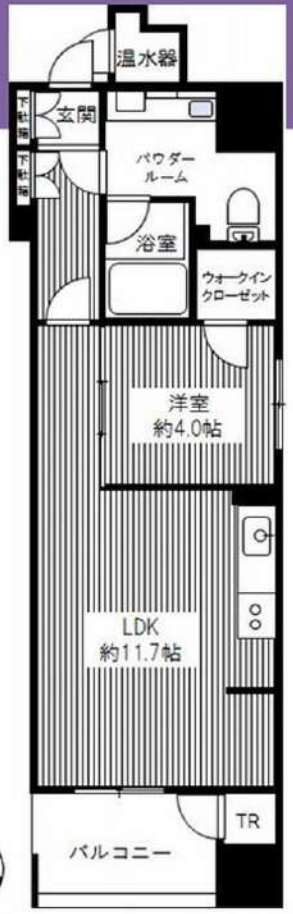


■設備概要

- ◇TVモニター付オートロック
- ◇IHキッチン (2口)
- ◇電気温水器
- ※オール電化
- ◇ドラム式洗濯機
- ◇セコムセキュリティ
- ◇宅配ボックス/メールボックス
- ◇CATV (スカパープレミアムサービス光)
- ◇駐輪場 (無料)
- ◇独立洗面台
- ◇浴室乾燥機
- ◇ウォシュレット
- ◇エレベーター
- ◇エアコン 2基
- ◇BS/CSアンテナ
- ◇インターネット無料 (U-COM)
- ※NTT個別契約対応 (有料)
- ※他回線不可

【募集条件】

号室	賃料	間取り	専有面積	現況
1108	178,000円	1LDK	40.98㎡	11/30退去予定
管理費 10,000円				



※退去時、賃主の指定業者による室内のクリーニング費用(60,500円・税込)エアコン内部洗浄(14,300円・税込/台)は借主様負担となります。

図面と現況が異なる場合は、現況優先と致します

新宿本店 新宿区新宿3-21-4新宿ニューターワビル1階
 TEL: 03-6279-2032



みずべや
 水商売のお部屋



あずま通り店 新宿区歌舞伎町1-8-3良川ビル2階
 TEL: 03-6205-5732