

グランステージ川崎

301号室



◆おすすめポイント◆

敷金ゼロ	礼金ゼロ	2階以上	3室以上利用可	エアコン
バストイレ別	浴室乾燥機	洗浄便座	最上階	角部屋



京浜急行本線 八丁畷 徒歩 8分
 京浜東北・根岸線 川崎 バス 9分 徒歩 1分
 南武線 川崎新町 徒歩 5分

間取り	1K
賃料	73,000円
管理費	2,000円
礼金敷金	礼金なし・敷金なし

所在	神奈川県川崎市 川崎区渡田山王町18-1		
間取詳細	K(2.7畳) 洋(6.7畳)		
構造・階建	木造03階/3階建		
専有面積	21㎡	建物種別	アパート
築年月	2021年8月	開口向き	北
入居時期	即時	更新料	7.3万円
損保	要	連帯保証人	指定なし
契約期間	普通賃借		
保証会社	加入要(オリコフォレントインシュア/オリコフォレントインシュア:原則、保証人・保証料不要、口座振替550円/月/利用費用550円)		
駐車場	-		
入居諸条件			
その他費用	鍵交換代(新築除く)11,000円(入居時)、町会費等150円(毎月)		
周辺施設			
設備	ガス:プロパン、バストイレ、エアコン、室内洗濯機置場、IH1口設置済、給湯、バストイレ別、浴室乾燥機、脱衣所、洗面所独立、洗浄便座、最上階、角部屋、フローリング、各居室照明、室内物干し、ペアサッシ、収納1箇所、クロゼット、シューズボックス、TVモニター付ドアホン、宅配ボックス、集合郵便受け、駐輪場		
備考	敷礼0!※違約金有 築浅!、補償付帯料 S:1,210円・F:1,430円/月原則:連保人&保証料不要!口座振替550円/月、3駅利用可、3浴線利用可		

※掲載情報と現状が異なる場合は現状が優先となります。

新宿本店 新宿区新宿3-21-4新宿ニューターワビル1階
 TEL: 03-6279-2032



みずべや
 水商売のお部屋



あずま通り店 新宿区歌舞伎町1-8-3良川ビル2階
 TEL: 03-6205-5732

デュラ・カーサ根光Ⅱ

住み替え応援システムRe・Room
家賃でポイントがたまる！
住み替えで使ってお得！

安心管理システム24時間管理
学生・女性にオススメ

BBM-NET月額基本使用料無料

カウンターキッチン

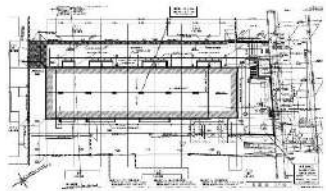
バス・トイレ別、独立洗面台



新生活応援
家具家電リース

新生活をはじめるのに初期費用が削減できる

	家具・家電 4点セット	家具・家電 10点セット
単身	月額 5,500円	月額 9,900円
単身	月額 4,400円	月額 8,800円



■ACCESS					
小田急多摩線 五月台駅 徒歩8分					
小田急多摩線 栗平 徒歩11分					
小田急小田原線 柿生 徒歩25分					
201号室	賃料	81,000円			
	管理費	3,000円			
敷金 0ヶ月 礼金 1ヶ月					
■OUTLINE					
間取り	1LDK	タイプ	専有面積 47.78㎡		
入居日	2024年10月上旬	内見	9/23～現地対応予定		
「木下の賃貸」友の会費 2,640 円(税込) /月額					
所在地	神奈川県川崎市麻生区白鳥1丁目13-23				
構造	木造	規模	2階建2階		
竣工日	2017年2月	総戸数	14戸		
駐輪場	有り	空き	要確認		
駐車場	—	空き	—		
駐車場賃料	—	駐車場礼金及び仲介手数料	—		
ペット飼育	不可	ペット飼育の場合の敷金	—		
方位	南東	ガス	都市ガス		
建物管理会社	株式会社木下の賃貸				
■LEASE CONDITION					
契約期間	2年	更新料	新賃料 1.25 ヶ月		
解約予告	1ヶ月前に文書で当社宛に通知				
鍵交換代	27,500 円(税込)	消毒代	26,400 円(税込)		
定額ルームクリーニング代	74,800 円(税込)				
■EQUIPMENT					
オートロック		洗濯機置場	○	バルコニー	○
エレベーター		浴室乾燥機	○	CATV	○
TVモニター付きインターフォン	○	洗浄機能付暖房便座		BSアンテナ	
宅配ボックス		追い焚き		CSアンテナ	
ガスコンロ	○	居室床材フローリング	○	カーシェアリング	
IHクッキングヒーター		エアコン	○		
独立洗面台	○	浄化槽			
備考	※保証会社利用必須です。木下グループをご利用の場合、初回保証料80%と月額550円(税込)の利用手数料、また2年毎に20,000円の継続保証委託料が必要です。※CATV、インターネット等対応物件の場合、利用時は別途契約、費用がかかります。※契約時に定額ルームクリーニング代として63,800円(税込)～(お部屋の広さにより異なります)です。※BBM-NET対応物件の場合、月額基本使用料は無料ですが、オプションサービスには別途費用がかかります。※入居者補償制度あり※抗菌消毒代26,400円(税込)				
	※木下の賃貸友の会加入必須。月額1,980(税込)円～/法人プラン月額990円(住友のトラベル緊急サポートのみ) ※12ヶ月未満の解約時、賃料1ヶ月分の違約金がかかります。				

※図面と現況が異なる場合には現況を優先とします。

南武線「武蔵中原」駅 徒歩9分 南武線「武蔵新城」駅 徒歩8分
東急東横線「武蔵小杉」駅 徒歩33分

FR :

クレヴィスタ武蔵中原 215

神奈川県川崎市中原区上小田中3丁目7-3

構造 鉄筋コンクリート6階建

面積 21.00㎡

竣工 2022年9月

間取り 1K

退去予定日：2024/11/09
方角：北西



※タイプにより床・建具の色が異なりますので必ず現地をご確認ください。

セールスポイント

手間をかけず衛生的に扱えるシステムキッチン、収納もたっぷり。インターネット使用料が無料なのでネットをよく使う方におすすめです。バルコニー付きの物件です。キッチンのあるお住まい、料理もしやすく一人暮らしにおすすめ。これから先、どんな暮らしを実現していきたいですか。新しい住まいでハリのある生活を送っていきましょう。お問い合わせもお気軽に。

スマートホーム

スマホアプリ「Space Core」で利用可。お部屋により設置されている機器が異なる場合や、非設置の物件もございますので現地をご確認ください。【機能】①スマートロック②スマートシーリングライト③赤外線家電操作機能④管理会社とのチャット機能など

※図面と現況が異なる場合は現況優先になります。



▼賃貸借条件

賃料	81,500円
共益費	10,000円
契約期間	2年
更新料	新賃料の1ヶ月
▼その他条件	
ペット	相談
法人	可
外国籍	留学生(語学/専/短) 敷金+1.5 社会人・大学生 敷金+1

※法人(保証会社不可):敷金+2ヶ月/礼金+2ヶ月
※水・風可:敷金+1ヶ月
※2人入居:敷金+1ヶ月
※ペット:小型犬+0.5ヶ月/猫+1ヶ月(償却)
※不動産業者入居不可(連保も不可)
※民泊転貸禁止
※先行申込可・先行契約不可

▼初期費用

敷金	0ヶ月
礼金	0ヶ月
保証:イオースカート	緊急連絡先40%
保証:ルームバンク 口振手数料¥330	緊急連絡先40%
保証:GTN	GTN 外国籍の方エポスグローバルプラン 総額家賃の100% +月次費用 総額家賃の2%
その他月額費用	リビングアシスト総合保険 800円
室内清掃費用	44,000円
鍵交換代	33,000円
その他初期費用	書類作成代: 11,000円
入居時期	予定2024年12月中旬

新宿本店 新宿区新宿3-21-4新宿ニューターワビル1階
TEL: 03-6279-2032



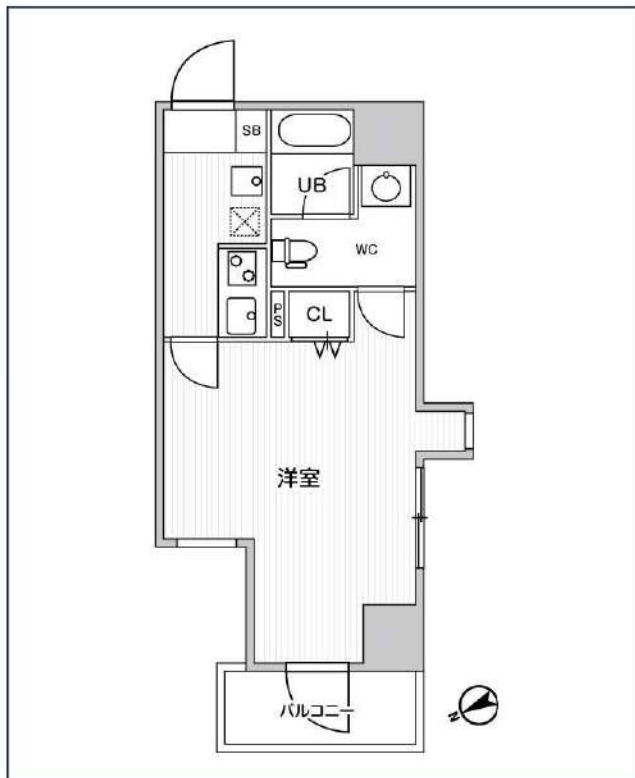
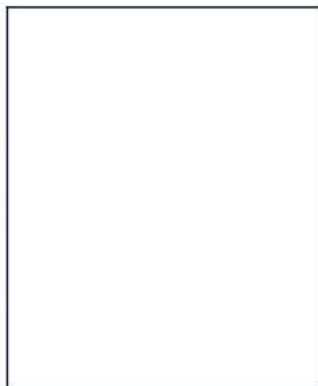
みずばや
水商売のお部屋



あずま通り店 新宿区歌舞伎町1-8-3良川ビル2階
TEL: 03-6205-5732

グラシアプレイス川崎駅前

JR京浜東北線「川崎」徒歩3分
 京急本線「京急川崎」徒歩2分
 JR東海道本線「川崎」徒歩3分



号室	賃料
204	87,000円

共益費	15,000円		
敷金	0円	礼金	0円
所在地	神奈川県川崎市川崎区駅前本町14-35		
構造・階建	RC 2階部分 / 地上11階、地下0階		
築年月	2021年8月	総戸数	40
間取り	1K	専有面積	23.29㎡
契約期間	普通借家2年	開口向き	
保険		連帯保証人	指定しない
保証会社			
その他費用	鍵交換費用24,200円 税込、Goodプレミアムα (24Hサポートのみ) 11,000円 税抜(入居時)、住宅総合保険(フレックス)20,000円 非課税(入居時)、Goodプレミアムα 登録料2,000円/税抜(入居時)		
入居時期	即入居可	退去予定日	—

オートロック	宅配ボックス	専用ゴミ置き場	浴室乾燥機	ウォシュレット	エレベーター	礼金0	楽器可	独立洗面台	洗面所独立	シャンプードレッサー	洗濯機置場室内
バス・トイレ別	コンロ2口	システムキッチン	エアコン	24H換気システム	下駄箱	防犯カメラ	光ファイバー	集合ポスト	即入居可	フローリング	ベランダ/バルコニー

※現況と図面に相違がある場合は、現況優先となります。

新宿本店 新宿区新宿3-21-4新宿ニューターワビル1階
 TEL: 03-6279-2032



みずべや
 水商売のお部屋



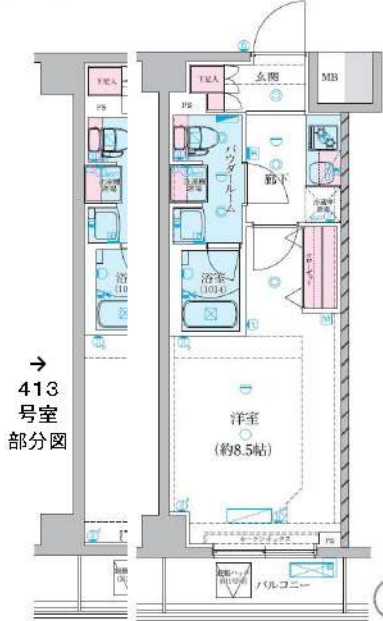
あずま通り店 新宿区歌舞伎町1-8-3良川ビル2階
 TEL: 03-6205-5732



物件名 GENOVIA川崎鈴木町skygarden
413号室 Ctype

賃料 **88,500円**

交通 京急大師線「鈴木町」駅 徒歩 5分
京急大師線「川崎大師」駅 徒歩 9分
京急大師線「港町」駅 徒歩 13分



- ペット飼育可(大型犬・猫・多頭飼い可)
- 浴室乾燥機付き
- 温水洗浄便座(BT別)
- 独立洗面台完備
- 2口ガスシステムキッチン
- 契約金カード決済可(VISA Masterのみ)
- 電子契約有
- 防犯カメラ、オートロック
- 宅配ボックス
- 二人入居・外国籍相談可能

★室内写真載せてます！転用OK！承諾不要です！ <https://x.gd/XBZwF>

※ペット飼育の場合敷金1ヵ月追加(解約時償却)。※留学生・ワーホリの方敷金1ヵ月追加(解約時返還)。

所在地	神奈川県川崎市川崎区伊勢町17-3			管理費等	管理費 10,000円	保証会社必須 一暮らし「RBI」初回保証料：40% (ペット飼育時60%) 外国籍：100%+外国籍サポート年額10,800円 (※審査により変更有・要確認) 外国籍家賃：クレカQR決済可 (既存の保証料+2%/月) ★RBI安心サポート： 家賃保証月額料金+家財保険+家賃引当手数料+mamorocca →全て付帯して2,700円/月(税込) 二暮らし「要相談」 ・火災保険料→保証会社により変化 ・繰上返済費用27,500円【任意】 ・契約事務手数料11,000円 ・消費抗費「L」111,000円 ・L-400-2024 費用38,500円 (全て税込表記) ※1年未満短期違約金有、資料+管理費合計額 (法人相談可) ※解約予告2ヶ月前 (法人の場合相談可)
所在階	4階	向き	南	敷金/礼金	敷金： 0ヵ月 礼金： 0ヵ月	
専有面積	26.66㎡	バルコニー	3.41㎡	入居時期	2024年12月上旬 (2024年11月16日 退去予定)	
間取詳細	1K			契約期間	普通借家契約2年 (更新料：新賃料1ヵ月)	
構造	鉄筋コンクリート造 地上階数 6階			駐車場	要問い合わせ (敷金1ヵ月)	
築年月	2023年6月			駐輪場	自転車：無料 (要登録) バイク：要確認 (敷金1ヵ月)	
必要書類						
《個人契約》 契約者：保証証7-2024-、顔写真付き身分証明書7-2024-、家賃引当口座、銀行印 緊急連絡先：身分証明書7-2024- 保証人：通常保証人随時書、印鑑証明書、保証証7-2024-、顔写真付き身分証明書7-2024- 《法人契約》 契約者：会社簿本、印鑑証明書/入居者：保証証7-2024-、顔写真付き身分証明書7-2024- 保証人：印鑑証明書、保証証7-2024-、顔写真付き身分証明書7-2024- ※審査の内容によって収入の証明できる書類を提出して頂く場合があります。						

新宿本店

新宿区新宿3-21-4新宿ニュータワービル1階
TEL: 03-6279-2032



みずべや
水商売のお部屋



あずま通り店

新宿区歌舞伎町1-8-3良川ビル2階
TEL: 03-6205-5732

ビイルーム武蔵小杉 - 506号室

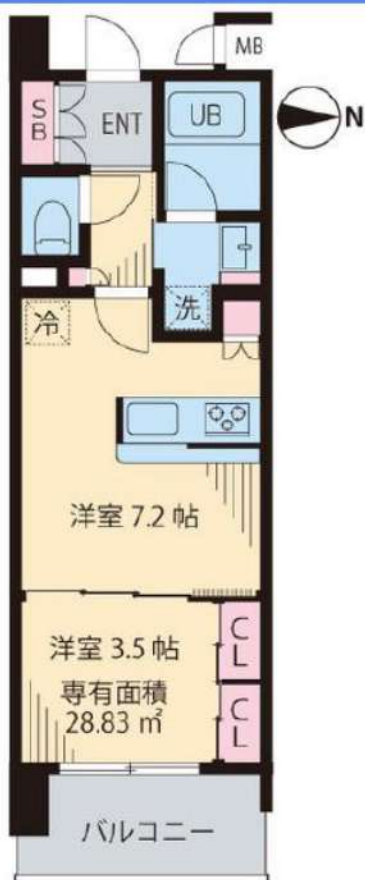
1DK 139,000円

東急東横線 新丸子 徒歩 2分

管理費10,000円
礼金1ヶ月 敷金1ヶ月

東急東横線 武蔵小杉 徒歩 4分
東急目黒線 新丸子 徒歩 2分

所在	神奈川県川崎市 中原区新丸子町765-4		
同取詳細	DK(7.2畳) 洋(3.5畳)		
構造・階建	RC5階/9階建		
専有面積	28.83㎡	建物種別	マンション
築年月	2015年1月	開口向き	東
入居時期	未定	更新料	1ヶ月
損保	要2万円2年		
契約期間	普通賃借		
保証会社	加入妻(エボスカード/基本保証料 月額賃料等の1ヵ月 月次保証料 月額賃料等の1.5%)		
駐車場	あり有料(敷地内)/27,500円/敷金1ヶ月/1台		
入居諸条件	2人入居可 ルームシェア可 ペット不可 事務所不可		
その他費用	鍵交換代33,000円(入居時)、安心サポート24代770円(毎月)		
周辺施設	武蔵小杉駅まで307m 川崎新丸子郵便局まで53m 新丸子店まで197m 新丸子駅西口店まで195m 新丸子駅前店まで178m 新丸子東急ストアまで136m		
設備	ガス:都市、バス、トイレ、エアコン、室内洗濯機置場、ガスコンロ3口設置済、給湯、バストイレ別、追焚、浴室乾燥機、脱衣所、洗面所独立、洗濯洗面化粧台、洗浄便座、カウンタキッチン、グリル、バルコニー、フローリング、ビクチャーレール、室内物干し、クローゼット2箇所、シューズボックス、インターホン、オートロック、モニター付オートロック、エレベータ、宅配ボックス、集合郵便受け、ゴミ置場、駐輪場、インターネット接続可(光)、BS、CS、CATV、防犯カメラ、シリンダーキー、ディンプルキー、オートバス、風除室、敷地内ごみ置き場、ダブルロックキー、24時間緊急通報システム、当社管理物件、備付食器棚		
備考	※原則、借主にはご契約締結時に入居者アプリにご登録いただきます。、3駅利用可、2沿線利用可、駅まで平坦、駅前		



※掲載情報と現状が異なる場合は現状が優先となります。

新宿本店 新宿区新宿3-21-4新宿ニューターワビル1階
TEL: 03-6279-2032



みぎや
水商売のお部屋



あずま通り店 新宿区歌舞伎町1-8-3良川ビル2階
TEL: 03-6205-5732