

築浅分譲賃貸マンション

フェルクルールプレスト川崎アリビエ

築浅！床暖房！追い焚き！インターネット無料！

★602号室★



いま、アンチエイジング効果で世界が注目!!

高濃度水素水サーバー設置マンション。

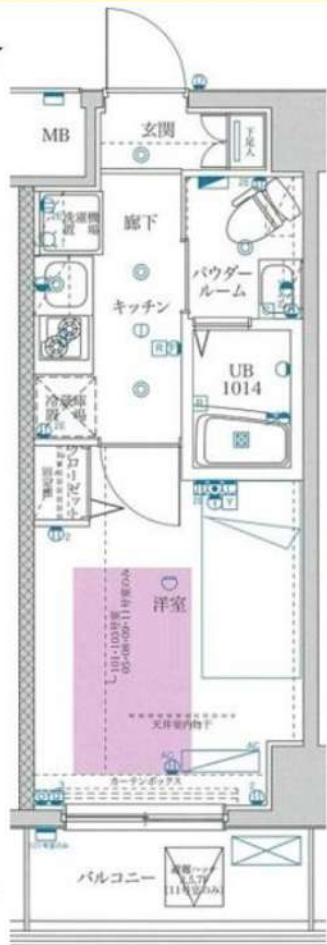
1階共用部に、今注目の飲料水「高濃度水素水サーバー」を設置しました。高濃度水素水は、アンチエイジング効果があることで世界が注目。体に良く、安全で、しかも美味しい水を、居住者はいつでも自由に飲むことができます。

Image photo



▶ペット相談可▶
※猫or小型犬1匹まで

入居者専用ドッグランあり♪



床暖房システム

インターネット使用料無料



【設備】

- ★オートロック・防犯カメラ
- ★デンプルキー
- ★24時間セキュリティ
- ★敷地内ごみ置き場
- ★宅配ボックス
- ★システムキッチン・2口ガスコンロ
- ★追い焚き機能付きフルオートバス
- ★浴室換気暖房乾燥機
- ★独立洗面化粧台
- ★多機能温水洗浄便座
- ★エアコン完備
- ★洋室部分一部床暖房
- ★インターネット使用料無料

号室	タイプ	専有面積	賃料	共益費	入居日
602	A2	21.11㎡	65,000円	15,000円	即日

敷金:なし 礼金:1ヶ月 更新料:新賃料の1ヶ月分のみ

ペット飼育時:礼金2ヶ月 ※解約予告1ヶ月前(書面による通知必要)

二人入居可



【物件概要】◆住居表示/神奈川県川崎市川崎区藤崎1-3-4 ◆構造規模/鉄筋コンクリート造地上7階建 ◆総戸数/76戸

◆交通/京浜急行大師線「鈴木町」駅徒歩9分・JR京浜東北線「川崎」駅徒歩22分 ◆施工/2016年2月

【備考】◆保証会社必須(全保連60%) ◆火災保険 20,000円(2年) ◆アクセス24 12,000円(税別・初回のみ)

◆鍵交換手数料 26,000円(税別) ◆駐車場(9台) ◆バイク置場(8台) ◆駐輪場(68台)

※駐車場・バイク置場・駐輪場ご利用の場合は建物管理会社への確認が必要となります。

★内見現地対応★

新宿本店 新宿区新宿3-21-4新宿ニューワールドビル1階
TEL:03-6279-2032



みずべや
水商売のお部屋



あずま通り店 新宿区歌舞伎町1-8-3良川ビル2階
TEL:03-6205-5732

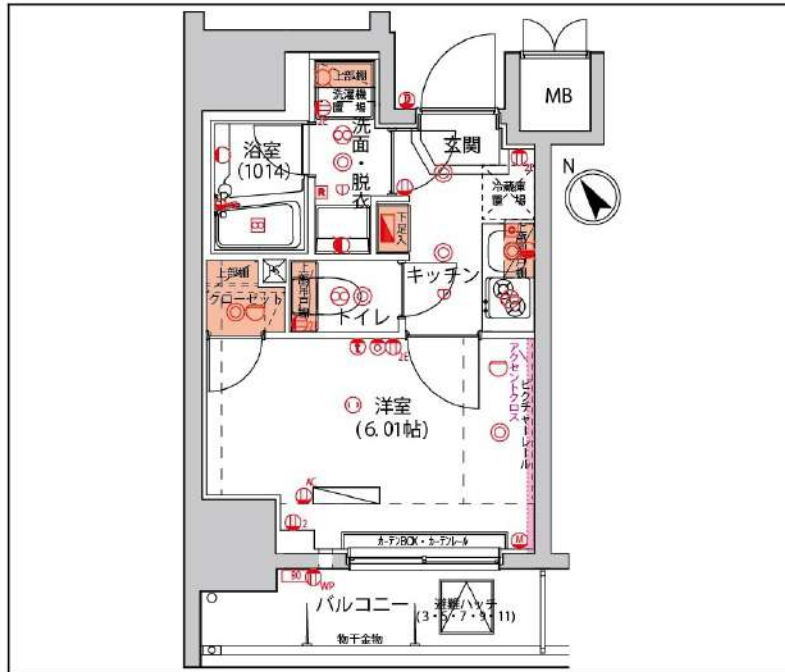
※図面と現況が異なる場合、現況を優先とします。 ※2年以内の解約は違約金が発生します。

ハーモニーレジデンス川崎

601

京急本線「京急川崎」徒歩9分
京急大師線「港町」徒歩10分
JR京浜東北線「川崎」徒歩12分

ペット飼育相談可能(敷金1ヶ月償却)



間取り	1K		
賃料	73,500円		
管理費/共益費	10,000円		
条件	敷金:0ヶ月 / 礼金:0ヶ月		
所在地	神奈川県川崎市川崎区本町2丁目6-7		
構造/階建/所在階	RC / 11階 / 6階部分		
専有面積	21.35㎡		
築年数	2014年5月		
契約期間	普通借家 / 1年		
更新料	0.5ヶ月(新賃料)	更新事務手数料	0.275ヶ月税込み
保険情報	10,000円 / 1年	解約予告	2ヶ月前
退去予定日	2025年1月13日	入居時期	2025年1月下旬
保証会社	シノケンコミュニケーションズ、保証料(初回契約時)50000円、保証料(更新時)12000円、初回保証料:保証人ありプラン30,000円		
その他費用	契約事務手数料:3,300円(入居時)、鍵交換代:27,500円(入居時)、消臭除菌代:8,800円(入居時)、あんしんサポートα(1年間):16,500円(年額)		
設備	オートロック、宅配ボックス、駐輪場、バイク置場、24Hゴミ出し可、エレベーター1基、角部屋、TVモニター付きインターフォン、エアコン、浴室乾燥機、温水洗浄便座、コンロ2口設置済、独立洗面台、洗面所独立、クローゼット、下駄箱、室内洗濯機置き場、バス・トイレ別室、ベランダ・バルコニー、システムキッチン、24H換気システム、BS、CS		
備考	解約通知:2ヶ月前、1年未満解約の場合賃料1ヶ月分の違約金あり、空き予定の物件は先行契約、退去時クリーニング費用:借主負担、※プロパンガス*電力会社:シノケンでんき(他の電力会社希望の場合は切り替え手数料3,300円・大手法人契約の場合はシノケンでんき不可)、駐輪場・駐輪場の空き状況等は下記共用部のお問い合わせ先へご確認ください		



※現況と図面に相違がある場合は、現況優先となります。 ※入居可能日は変更となる可能性がございます。 ※空き予定の物件は先行契約になります。

新宿本店 新宿区新宿3-21-4新宿ニューターワビル1階
TEL : 03-6279-2032



みずまべや
水商売のお部屋



あずま通り店 新宿区歌舞伎町1-8-3良川ビル2階
TEL : 03-6205-5732

ハーモニーレジデンス武蔵小杉

分譲賃貸マンション

☆☆オール電化☆☆ オートロック・防犯カメラ

賃料	80,000
管理費	12,000
礼金	1ヶ月 敷金 0ヶ月



● 所在地 〒211-0012
神奈川県川崎市中原区中丸子246-1

● 交通・アクセス
JR横須賀線・湘南新宿ライン
「武蔵小杉」駅まで徒歩7分
東急東横線・目黒線
「武蔵小杉」駅まで徒歩13分
JR南武線「武蔵小杉」駅まで徒歩13分



●周辺施設●

- ★コンビニ…ローソン まで徒歩3分♪
セブンイレブンまで徒歩3分♪
- ★スーパー…デリド まで徒歩9分♪
※営業時間7:00~25:00♪
東急ストア まで徒歩12分♪
※営業時間7:00~24:00♪

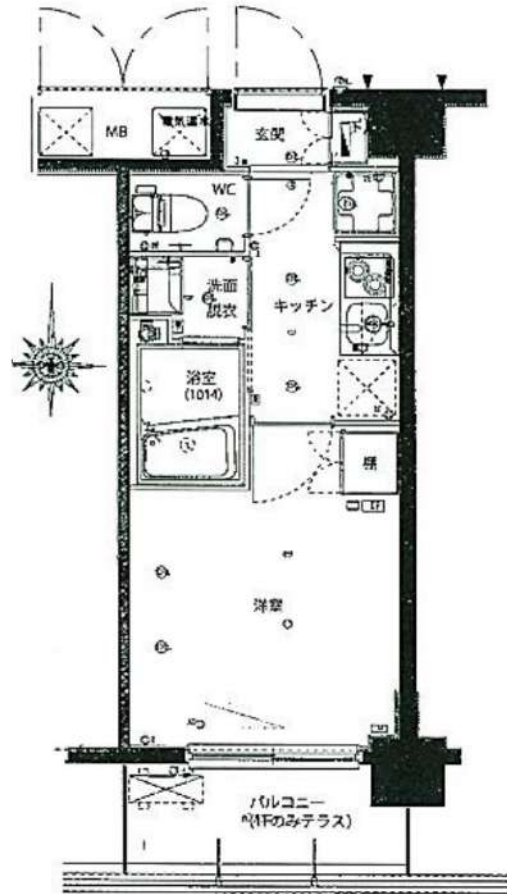
※資料と実際の仕様、設備が異なる場合は現状を優先と致します。アクセントクロス等は退去時の状態により素材・色合い等を変更する場合がございます。

部屋設備

- モニター付インターホン
- IH2口システムキッチン
- 独立洗面化粧台
- 室内洗濯機置場
- 電気温水器
- 浴室換気乾燥暖房機
- 24時間換気システム
- 温水洗浄暖房便座
- エアコン
- シューズボックス
- ダブルディンプル錠

建物設備

- モニター付オートロック
- 防犯カメラ
- エレベーター
- 敷地内ゴミ置場
- BS・110°CS※
- フレッツ光※
- ※別途契約項目あり



号室	109号室		
間取り	1K	専有面積	20.44㎡
竣工	2016年6月	総戸数	185戸
構造	鉄筋コンクリート造 地上6階建		
現況	入居中	退去予定	11月28日
入居時期	12月下旬	内見予定	11月30日より 内見開始予定
建物管理	会社名	株式会社シノケンアメニティ	
	連絡先	03-6860-3110	
	駐輪場	あきあり	1,000円/年
	バイク置場	あきあり	原付のみ 1,500円/月
駐車場	あきあり	ハッチワーク: 03-6633-2604 10,500円/月	
契約条件	普通賃貸借契約	期間	2年
更新料	新賃料1ヶ月分+更新時事務手数料11,000円(税込)		
初期費用	①当社指定保証会社の利用が基本必須です。		
	【エポス】	家賃総額40% 更新料: 毎年10,000円(総15万円未満) ●学生割引 ● 契約時: 15,000円 更新料: 毎年10,000円 ※審査時に有効期限内の学生証を提示で割引対象 ※家賃支払いはクレジット利用可能・口座振替無料	
	エポス審査否決の場合は、全保連にて審査		
	【全保連】	家賃総額の50%~100% 詳細は別途案内	
	②礼金および敷金	本紙左上に記載	
	③鍵交換費用	33,000円(税込)	
	④安心入居サポート月会費	毎月770円(税込)	
	⑤契約書類作成料	11,000円(税込)	
	⑥家財保険料	18,000円(2年間)※エポス利用の場合は後日請求	
	⑦消毒代	11,000円(税込)	
⑧仲介手数料	1ヶ月(別途消費税)= 88,000円(税込)		
⑨当月の日割り家賃			
⑩翌月家賃(⑨15日以降に賃貸の場合)			
退去時	退去時クリーニング費55,000円(税込)※解約時清算 上記に日常清掃範囲 設備エアコン洗浄 浴室鏡研磨含む 故意、過失等による汚れ・キズ等は別途・ペット不可・禁煙		
保証会社を利用しない場合	大手法人にて申込時選択可能 ・保証会社、連帯保証人無し ・敷金1ヶ月プラス(左上の敷金欄をご確認ください。) ※入金ベース鍵渡し可・包括保険可 ※適用消費税率10%		

内見用に電気契約済み・退室時ブレーカーはONのまま

新宿本店 新宿区新宿3-21-4新宿ニュータワービル1階
TEL: 03-6279-2032



みずまば
水商売のお部屋



あずま通り店 新宿区歌舞伎町1-8-3良川ビル2階
TEL: 03-6205-5732

デュラ・カーサ根光Ⅱ

住み替え応援システムRe・Room
家賃でポイントがたまる！
住み替えで使ってお得！

安心管理システム24時間管理
学生・女性にオススメ

BBM-NET月額基本使用料無料

カウンターキッチン

バス・トイレ別、独立洗面台



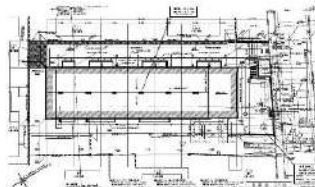
新生活応援
家具家電リース

■ 配送料無料 ■ 設置無料 ■ 撤去無料

新生活をはじめるのに初期費用が削減できる

リースで置く家具・家電は4つご用意しています

	家具4点セット	家具・家電10点セット
単身	月額 5,500 円	月額 9,900 円
中居	月額 4,400 円	月額 8,800 円



■ACCESS

小田急多摩線 五月台駅 徒歩8分

小田急多摩線 栗平 徒歩11分

小田急小田原線 柿生 徒歩25分

201号室

賃料 **81,000円**

管理費 **3,000円**

敷金 **0ヶ月** 礼金 **1ヶ月**

■OUTLINE

間取り	1LDK	タイプ		専有面積	47.78㎡
入居日	2024年10月上旬	内見			9/23～現地対応予定

「木下の賃貸」友の会費 2,640 円 (税込) /月額

所在地 神奈川県川崎市麻生区白鳥1丁目13-23

構造 木造 規模 2階建2階

竣工日 2017年2月 総戸数 14戸

駐輪場 有り 空き要確認

駐車場 — 空き —

駐車場賃料 — 駐車場礼金及び仲介手数料 —

ペット飼育 不可 ペット飼育の場合の敷金 —

方位 南東 ガス都市ガス

建物管理会社 株式会社木下の賃貸

■LEASE CONDITION

契約期間 2年 更新料 新賃料 1.25 ヶ月

解約予告 1ヶ月前に文書で当社宛に通知

鍵交換代 27,500 円 (税込) 消毒代 26,400 円 (税込)

定額ルームクリーニング代 74,800 円 (税込)

■EQUIPMENT

オートロック		洗濯機置場	○	バルコニー	○
エレベーター		浴室乾燥機	○	CATV	○
TVモニター付きインターフォン	○	洗浄機能付暖房便座	○	BSアンテナ	
宅配ボックス		追い焚き		CSアンテナ	
ガスコンロ	○	居室床材フローリング	○	カーシェアリング	
IHクッキングヒーター		エアコン	○		
独立洗面台	○	浄化槽			

※保証会社利用必須です。木下グループをご利用の場合、初回保証料80%と月額550円(税込)の利用手数料、また2年毎に20,000円の継続保証委託料が必要です。※CATV、インターネット等対応物件の場合、利用時は別途契約、費用がかかります。※契約時に定額ルームクリーニング代として63,800円(税込)～(お部屋の広さにより異なります)です。※BBM-NET対応物件の場合、月額基本使用料は無料ですが、オプションサービスには別途費用がかかります。※入居者補償制度あり※抗菌消毒代26,400円(税込)

※木下の賃貸友の会加入必須。月額1,980(税込)円～/法人プラン月額990円(住友のトラベル緊急サポートのみ) ※12ヶ月未満の解約時、賃料1ヶ月分の違約金が発生

※図面と現況が異なる場合には現況を優先とします。

新宿本店 新宿区新宿3-21-4新宿ニュータワービル1階
TEL: 03-6279-2032



みずべや
水商売のお部屋

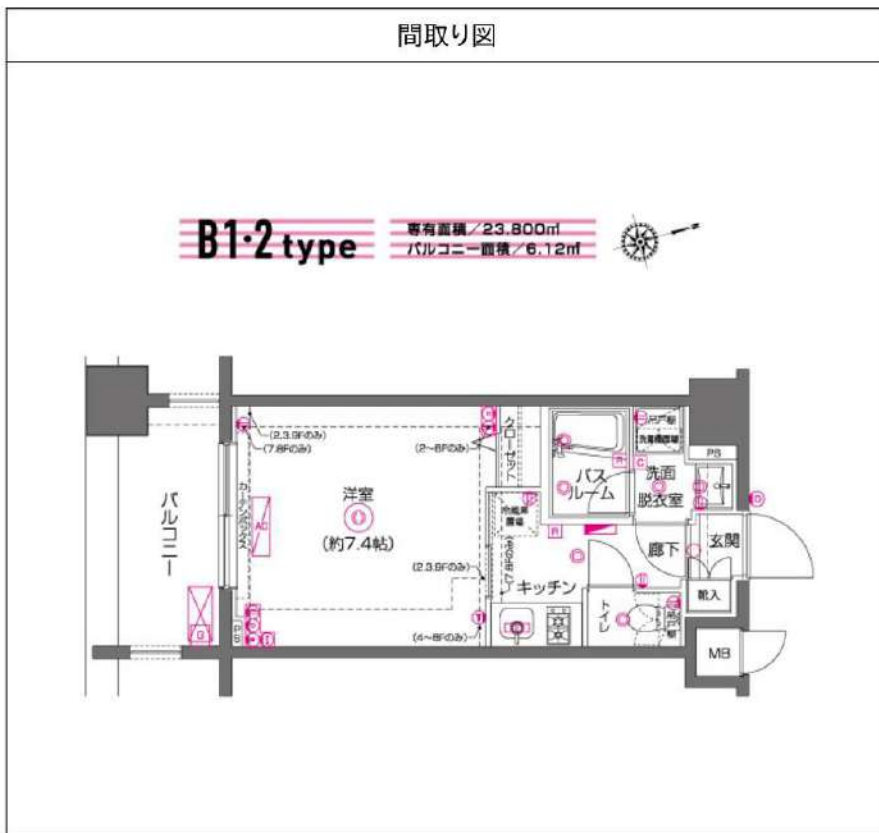


あずま通り店 新宿区歌舞伎町1-8-3良川ビル2階
TEL: 03-6205-5732

ZOOM川崎 302

物件種別	間取り	賃料	管理費等
マンション	1K	88,000円	7,000円

敷金/保証金	88,000円	礼金/権利金	88,000円
敷引/償却金		更新料	1ヶ月(新賃料)
更新事務手数料			
その他費用	<small>[-一時金] 鍵交換費用(税込): 33,000円 [月次費用] 家財保険+付帯サービス(税込): 1,735円 (備考) ■契約時: 当月分+翌月分の賃料・管理費をお支払い頂きます ■解約時: ルームクリーニング費用及び借主負担分の原状回復費用をお支払い頂きます</small>		
物件所在地	神奈川県川崎市川崎区宮本町6-6		
交通	京急本線 京急川崎駅 徒歩5分 東海道本線(東日本) 川崎駅 徒歩8分 南武線 川崎駅 徒歩8分		
間取り詳細	3階: 洋室 7.40畳		
構造	鉄筋コンクリート 3階 / 9階建		
面積	23.80㎡	向き	南
築年月	2015年1月5日	契約期間	普通借家契約 2年
退去日	2024年11月30日	入居時期	2024年12月下旬
駐車場	駐輪場 バイク置き場		
設備	2口ガス 独立洗面台 脱衣室 浴室換気乾燥機 追焚 温水洗浄便座 エアコン		
入居諸条件	ペット不可		
損害保険			
保証会社	必須 トーシンライフ、オリコフォレントインシュア、全保連/保証料: 初回=賃料等×50%、月額=賃料等×1%		
備考	■民泊利用不可 ■自転車: 月額500円 バイク: 月額2,000円 ※要空き確認・2年分一括払い ■部屋タイプ: B1 ■外国籍相談可(申込条件: 在留カード必須、日本語読み書き出来る方、連帯保証人必須: 日本人又は永住者) ◆内見予約は『スマート内覧』◆		



※図面と異なる場合は現況を優先となります。

新宿本店

新宿区新宿3-21-4新宿ニューターワビル1階
TEL: 03-6279-2032



みずばや
水商売のお部屋



あずま通り店

新宿区歌舞伎町1-8-3良川ビル2階
TEL: 03-6205-5732

ビイルーム武蔵小杉 - 506号室

1DK 139,000円

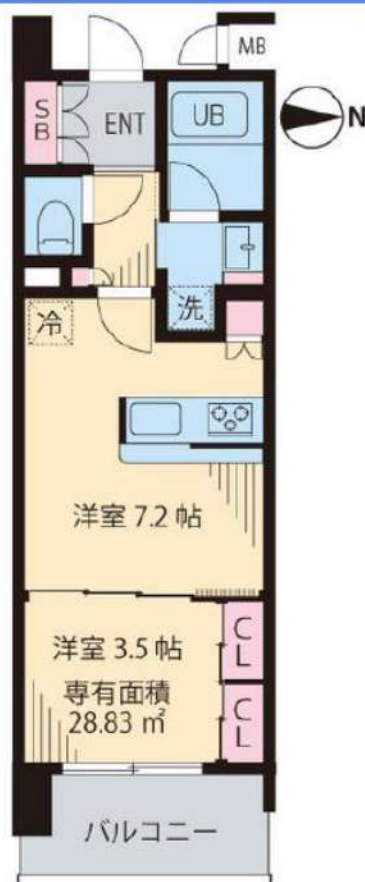
東急東横線 新丸子 徒歩 2分

初期費用の分割払いがご利用いただけます

管理費10,000円
礼金1ヶ月 敷金1ヶ月

東急東横線 武蔵小杉 徒歩 4分
東急目黒線 新丸子 徒歩 2分

所在	神奈川県川崎市 中原区新丸子町765-4		
同取詳細	DK(7.2畳) 洋(3.5畳)		
構造・階建	RC5階/9階建		
専有面積	28.83㎡	建物種別	マンション
築年月	2015年1月	開口向き	東
入居時期	未定	更新料	1ヶ月
損保	要2万円2年		
契約期間	普通賃借		
保証会社	加入妻(エボスカード/基本保証料 月額賃料等の1カ月 月次保証料 月額賃料等の1.5%)		
駐車場	あり有料(敷地内)/27,500円/敷金1ヶ月/1台		
入居諸条件	2人入居可 ルームシェア可 ペット不可 事務所不可		
その他費用	鍵交換代33,000円(入居時)、安心サポート24代770円(毎月)		
周辺施設	武蔵小杉駅まで307m 川崎新丸子郵便局まで53m 新丸子店まで197m 新丸子駅西口店まで195m 新丸子駅前店まで178m 新丸子東急ストアまで136m		
設備	ガス:都市、バス、トイレ、エアコン、室内洗濯機置場、ガスコンロ3口設置済、給湯、バストイレ別、追焚、浴室乾燥機、脱衣所、洗面所独立、洗濯洗面化粧台、洗浄便座、カウンタキッチン、グリル、バルコニー、フローリング、ビクチャーレール、室内物干し、クローゼット2箇所、シューズボックス、インターホン、オートロック、モニター付オートロック、エレベータ、宅配ボックス、集合郵便受け、ゴミ置場、駐輪場、インターネット接続可(光)、BS、CS、CATV、防犯カメラ、シリンダーキー、ディンプルキー、オートバス、風除室、敷地内ごみ置き場、ダブルロックキー、24時間緊急通報システム、当社管理物件、備付食器棚		
備考	※原則、借主にはご契約締結時に入居者アプリにご登録いただきます。、3駅利用可、2沿線利用可、駅まで平坦、駅前		



※掲載情報と現状が異なる場合は現状が優先となります。

新宿本店 新宿区新宿3-21-4新宿ニートーワビル1階
TEL: 03-6279-2032



みずべや
水商売のお部屋



あずま通り店 新宿区歌舞伎町1-8-3良川ビル2階
TEL: 03-6205-5732