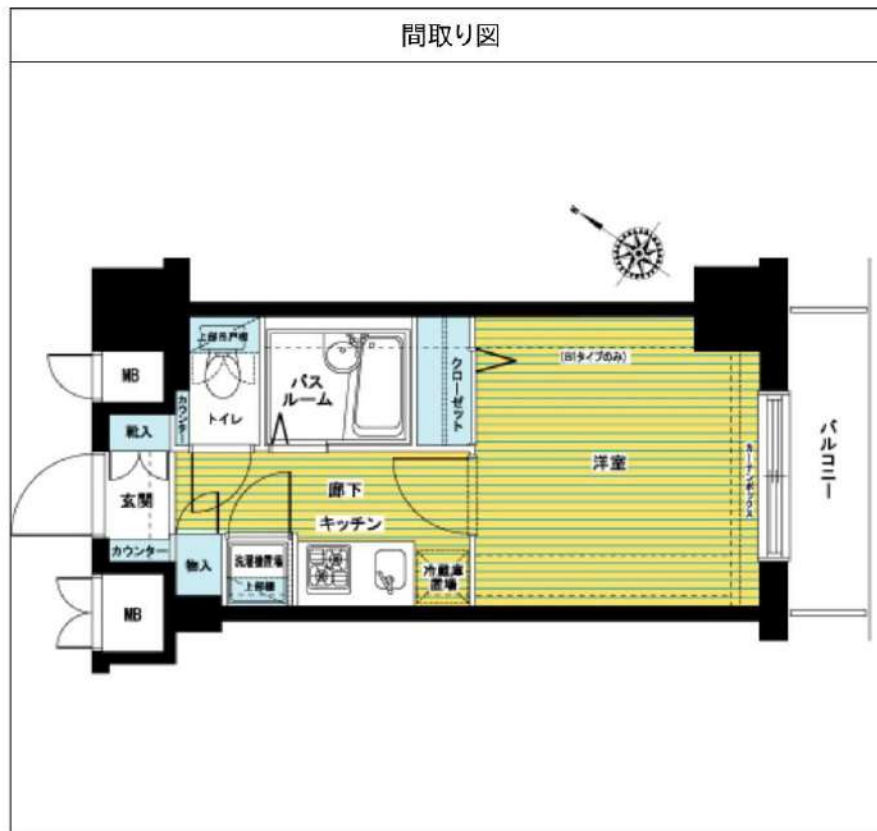


トーシンフェニックス初台 802

物件種別	間取り	賃料	管理費等
マンション	1K	89,000円	6,000円

敷金/保証金	89,000円	礼金/権利金	89,000円
敷引/償却金		更新料	1ヶ月(新賃料)
更新事務手数料			
その他費用	<small>[-一時金] 鍵交換費用(税込): 27,500円 [月次費用] 家財保険+付帯サービス(税込): 1,735円 (備考) ■契約時: 当月分+翌月分の賃料・管理費をお支払い頂きます ■解約時: ルームクリーニング費用及び借主負担分の原状回復費用をお支払い頂きます</small>		
物件所在地	東京都渋谷区本町1丁目15-1		
交通	京王新線 初台駅 徒歩5分 京王新線 幡ヶ谷駅 徒歩7分		
間取り詳細	8階: 洋室 5.80畳		
構造	鉄骨鉄筋コンクリート 8階 / 14階建		
面積	21.70㎡	向き	南東
築年月	2003年8月26日	契約期間	普通借家契約 2年
退去日		入居時期	相談
駐車場	要問合せ 駐輪場 バイク置き場		
設備	2口ガス バス・トイレ別 浴室換気乾燥機 エアコン フローリング 室内洗濯機置場		
入居諸条件			
損害保険			
保証会社	必須 トーシンライフ、オリコフォレントインシュア、全保連/保証料: 初回=賃料等×50%、月額=賃料等×1%		
備考	■民泊利用不可 ■自転車: 月額1,000円 バイク: 月額2,000円(契約時2年間一括払い※台数要確認) ■部屋タイプ: B1 ※内装は入居までに変更となる場合がございます ■外国籍相談可(申込条件: 在留カード必須、日本語読み書き出来る方、連帯保証人必須: 日本人又は永住者) ■一部法人保証会社未加入時: 敷金・礼金を各1ヶ月追加 ◆内見予約は『スマート内覧』◆		



※図面と異なる場合は現況を優先となります。

新宿本店 新宿区新宿3-21-4新宿ニュータワービル1階
TEL: 03-6279-2032



みずぺや
水商売のお部屋



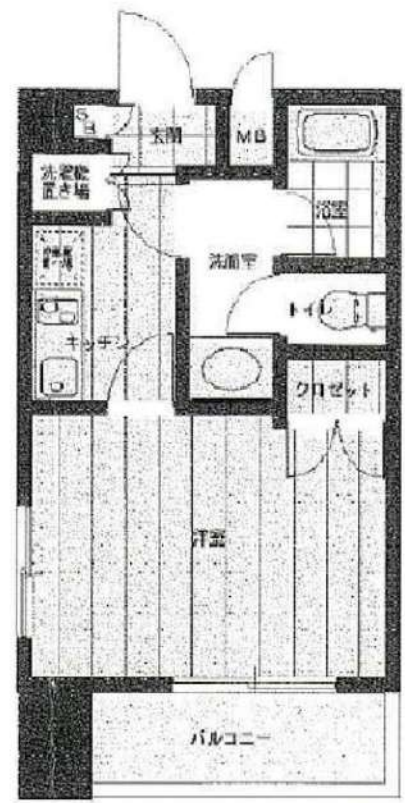
あずま通り店 新宿区歌舞伎町1-8-3良川ビル2階
TEL: 03-6205-5732

賃料	間取り	専有面積
99,000円	1K	23.08㎡

嬉しい、礼金なし物件！ 東京メトロ千代田線 代々木公園駅 徒歩12分

貸マンション

ループル渋谷松濤 505号室



外観写真イメージ



敷金	1ヶ月	礼金	—
管理費	4,000円	築年月	2001年10月
住所	渋谷区富ヶ谷2丁目20-18		
構造・階建	鉄筋コンクリート造 5階/5階建		
契約期間	普通借家2年	方位	北東
現況	退去予定 10/31	入居可能時期	相談
備考	<ul style="list-style-type: none"> ・更新料：新賃料の1か月分 ・火災保険：20,000円 2年契約 ・鍵交換：30,000円(税別) ※種類により変動あり ・24時間駆けつけサービス：15,000円(税別)/2年契約 ・入居時抗菌費用：12,000円(税別) ・敷金がある場合、退去時1か月償却 ・保証会社利用料：初回50%～ ※1年毎10,000円 ※別途収納手数料がかかる場合あり ・契約事務手数料：3,000円 (税別) ・図面と現況が異なる場合は現況優先とします ・短期解約違約金有 		
設備情報	半年未満:賃料2ヵ月分 半年以上1年未満:賃料1ヵ月分 分譲賃貸 / システムキッチン / コンロ:ガスコンロ付 / コンロの口数:2口 / パストイレ:別室 / バス / トイレ種類:水洗 / トイレ / シャワー / 給湯 / 洗面所独立 / 洗面所 / 洗面台 / エアコン / 洗濯機置き場:有り(室内) / インターホン / オートロック / 防犯カメラ / インターネット:対応 / 保証人:不要 / 学生:可 / バルコニーの面数:1面 / 収納 / クローゼット / シューズボックス		

新宿本店 新宿区新宿3-21-4新宿ニュータワービル1階
TEL: 03-6279-2032



みずべや
水商売のお部屋

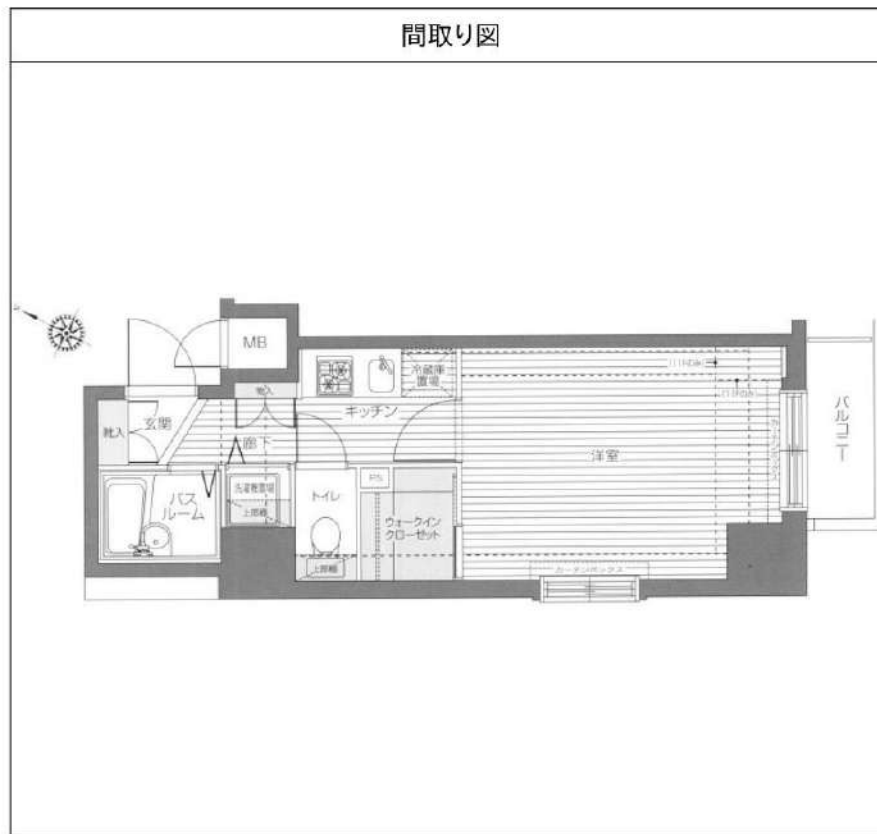


あずま通り店 新宿区歌舞伎町1-8-3良川ビル2階
TEL: 03-6205-5732

トーシンフェニックス芝浦ベイフォート 1005

物件種別	間取り	賃料	管理費等
マンション	1K	102,000円	5,000円

敷金/保証金	102,000円	礼金/権利金	0円
敷引/償却金		更新料	1ヶ月(新賃料)
更新事務手数料			
その他費用	<small>[-一時金] 鍵交換費用(税込): 27,500円 [月次費用] 家財保険+付帯サービス(税込): 1,735円 [備考] ■契約時: 当月分+翌月分の賃料・管理費をお支払い頂きます ■解約時: ルームクリーニング費用及び借主負担分の原状回復費用をお支払い頂きます</small>		
物件所在地	東京都港区芝浦1丁目9-4		
交通	都営三田線 三田駅 徒歩7分 山手線 田町駅 徒歩8分 ゆりかもめ 日の出駅 徒歩8分		
間取り詳細	10階: 洋室 7.70畳		
構造	鉄骨鉄筋コンクリート 10階 / 11階建		
面積	25.01㎡	向き	南東
築年月	2005年10月6日	契約期間	普通借家契約 2年
退去日		入居時期	相談
駐車場	要問合せ 駐輪場		
設備	2口ガス 浴室換気乾燥機 ウォークインクローゼット エアコン 室内洗濯機置場 角部屋 二面採光		
入居諸条件			
損害保険			
保証会社	必須 トーシンライフ、オリコフォレントインシュア、全保連/保証料: 初回=賃料等×50%、月額=賃料等×1%		
備考	■民泊利用不可 ■自転車: 無料 ※諸条件要確認 ■部屋タイプ: E2 ※内装は入居までに変更となる場合がございます ■外国籍相談可(申込条件: 在留カード必須、日本語読み書き出来る方、連帯保証人必須: 日本人又は永住者) ■一部法人保証会社未加入時: 敷金・礼金を各1ヶ月追加 ◆内見予約は『スマート内覧』◆		



※図面と異なる場合は現況を優先となります。

新宿本店 新宿区新宿3-21-4新宿ニューターワビル1階
TEL: 03-6279-2032

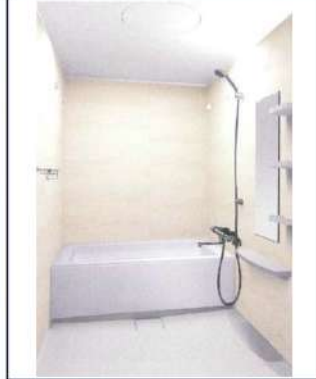
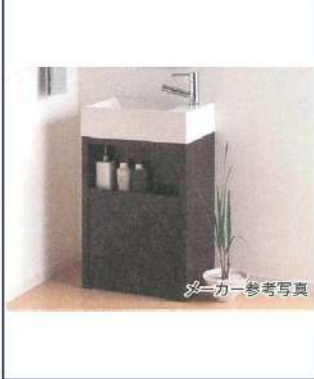


みずべや
水商売のお部屋

あずま通り店 新宿区歌舞伎町1-8-3良川ビル2階
TEL: 03-6205-5732

パティナー三田台

外国籍不可 貸主指定引越し業者利用必須



※現況と図面に相違がある場合は、現況優先となります。

京急本線「泉岳寺」徒歩7分
東京メトロ南北線「白金高輪」徒歩9分
都営三田線「三田」徒歩12分

号室	賃料
404	115,000円

管理費	10,000円		
敷金	0ヶ月	礼金	1ヶ月
その他費用	鍵交換費用33,000円、契約事務手数料5,500円(入居時)、にじいろサポート24/火災保険付き2,200円(月額)、室内抗菌消毒費用16,500円(入居時)		
所在地	〒108-0073 東京都港区三田4丁目17-26		
構造・階建	RC 4階部分 / 8階		
築年月	2015年9月	専有面積	25.11㎡
間取り	ワンルーム	開口向き	北西
契約期間	普通借家2年	更新料	1.5ヶ月(新賃料)
保険		更新事務手数料	5500円税込み
保証会社	にじいろライフ 保証料(初回契約時)80%、保証料(月額)1%、最低月額保証料1000円～+決済サービス料550円税込		
退去予定日		入居時期	相談
備考	・退去時クリーニング代 賃料1ヶ月+消費税 ・短期解約違約金有 1年未満解約の場合、賃料・管理費総額1ヶ月分 ・解約予告2ヶ月前 ・ペット飼育時、礼金1ヶ月増額/契約時 ※小型犬1匹または猫1匹まで		

・BS/CS(要確認) ・光ファイバー(要確認) ・駐輪場(要空確認) ・退室前の申込みは先行契約となります ・入居時、貸主指定引越し業者利用必須 ※利用無しの場合は申込受付できかねます ・空室物件は原則お申込から2週間以内での賃料発生日設定となります ・日本国籍の方のみ ・法人契約不可

駐輪場等の空き確認はこちらへ→ 株式会社NET WORTH COMMUNITY 03-3289-3305

新宿本店

新宿区新宿3-21-4新宿ニュータワービル1階
TEL: 03-6279-2032



みずびや
水商売のお部屋

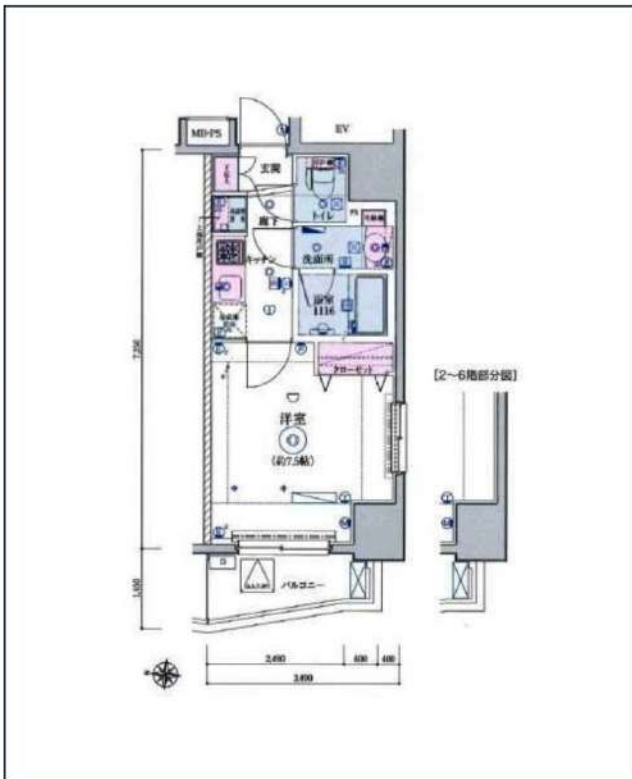


あずま通り店

新宿区歌舞伎町1-8-3良川ビル2階
TEL: 03-6205-5732

リヴシティ田町

貸主指定引越し業者利用必須 外国籍不可



都市ガス	独立洗面台	インターネット 使用料無料	システムキッチン	宅配ボックス	駐輪場	浴室乾燥機	ウォシュレット	オートロック	洗濯機置場室内	エアコン	ペット相談
二人入居相談	防犯カメラ	エレベーター	バス・トイレ別	コンロ2口	フローリング	バルコニー	角部屋	24Hゴミ置き場	クローゼット	24H換気システム	下駄箱

※現況と図面に相違がある場合は、現況優先となります。

JR山手線「田町」徒歩10分
都営浅草線「三田」徒歩12分
ゆりかもめ「芝浦ふ頭」徒歩16分

号室	賃料
301	123,000円

管理費	10,000円		
敷金	0ヶ月	礼金	1ヶ月
その他費用	鍵交換費用33,000円、契約事務手数料5,500円(入居時)、にじいろサポート24/火災保険付き2,200円(月額)、室内抗菌消毒費用16,500円(入居時)		
所在地	〒108-0023 東京都港区芝浦4丁目12-32		
構造・階建	RC 3階部分 / 11階		
築年月	2018年5月	専有面積	25.52㎡
間取り	1K	開口向き	西
契約期間	普通借家2年	更新料	1.5ヶ月(新賃料)
保険		更新事務手数料	5500円税込み
保証会社	にじいろライフ 保証料(初回契約時)80%、保証料(月額)1%、最低月額保証料1000円～+決済サービス料550円税込		
退去予定日		入居時期	相談
備考	<ul style="list-style-type: none"> ・退去時クリーニング代 賃料1ヶ月+消費税 ・短期解約違約金有 1年未満解約の場合、賃料・管理費総額1ヶ月分 ・解約予告2ヶ月前 ・ペット飼育時、礼金1ヶ月増額/契約時 ※小型犬1匹または猫1匹まで 		

・BS/CS(要確認) ・インターネット無料:BBM-NET(要確認) ・駐輪場(要空確認)
 ・退室前の申込みは先行契約となります ・入居時、貸主指定引越し業者利用必須 ※利用無しの場合は申込受付できかねます ・空室物件は原則お申込から2週間以内での賃料発生日設定となります ・日本国籍の方のみ ・法人契約不可

駐輪場等の空き確認はこちらへ→ 株式会社リヴビルディング 03-6434-0673

新宿本店 新宿区新宿3-21-4新宿ニューターワビル1階
TEL: 03-6279-2032

みずべや
水商売のお部屋

あずま通り店 新宿区歌舞伎町1-8-3良川ビル2階
TEL: 03-6205-5732

ファインレジデンス三田

分譲賃貸マンション

賃料	220,000
管理費	15,000
礼金	1ヶ月
敷金	0ヶ月



● 所在地 〒108-0073

東京都港区三田5-3-8

● 交通・アクセス

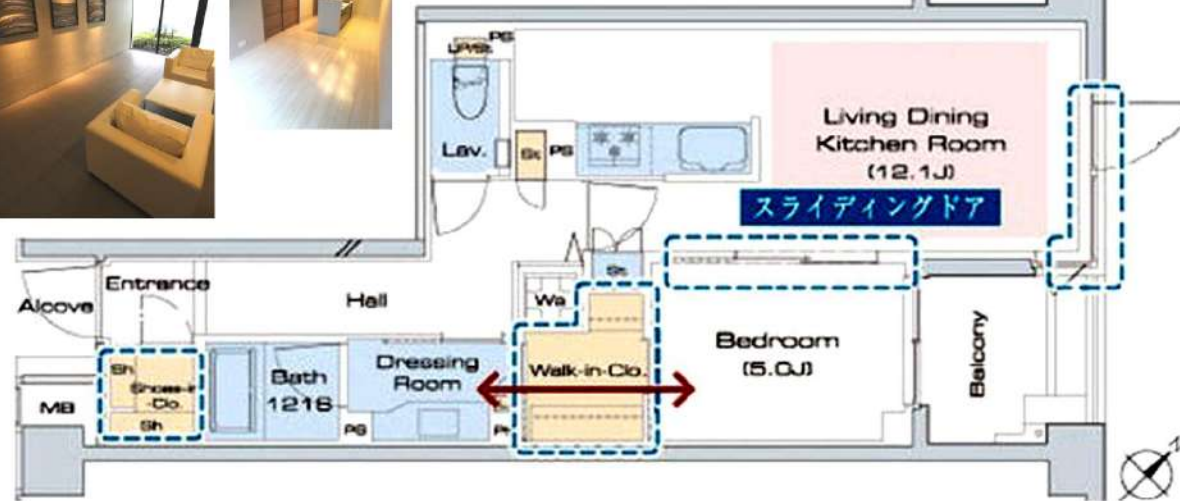
都営大江戸線「麻布十番」 駅まで徒歩11分

東京メトロ南北線「麻布十番」 駅まで徒歩11分

都営三田線「三田」 駅まで徒歩10分

東京メトロ南北線「白金高輪」 駅まで徒歩 8分

都営三田線「白金高輪」 駅まで徒歩 8分



●周辺施設●

- ★コンビニ…セブンイレブン まで徒歩4分♪
- ローソン まで徒歩3分♪
- ★スーパー…まいばすけっと まで徒歩7分♪
- ※営業時間 8:00~23:00
- サミット まで徒歩4分♪
- ※営業時間 9:00~23:00

部屋設備

- バス・トイレ別
- モニタ付インターホン
- グリル付3口ガスコンロシステムキッチン
- 食器洗い乾燥機
- 浴室換気乾燥暖房機
- ミストサウナ
- 追い焚き機能
- 温水洗浄暖房便座
- 独立洗面化粧台
- 室内洗濯機置場
- エアコン (2台)
- 床暖房
- ウォークインクローゼット
- シューズボックス

建物設備

- オートロック
- エレベーター
- 宅配ボックス
- 24時間セキュリティ
- CATV (JCOM) ※
- TV・NET・TEL※
- BS※
- UCOM光レジデンス※
- ※別途契約項目あり

号室	207号室		
間取り	1LDK	専有面積	48.61㎡
竣工	2012年3月	総戸数	65戸
構造	鉄筋コンクリート造 地上5階建		
現況	入居中	退去予定	11月27日
入居時期	12月下旬	内見予定	11月29日より 内見開始予定
建物管理	会社名	京阪カインド株式会社	
	連絡先	管理入室:03-6809-3890 (月~水・金・土 8:00~16:00)	
	駐輪場	あきあり	300円/月
	バイク置場	あきあり	3,000円/月
	駐車場	あきなし	-

契約条件	普通賃貸借契約	期間	2年
更新料	新賃料1ヶ月分+更新時事務手数料11,000円 (税込)		

初期費用	①当社指定保証会社の利用が基本必須です。		
	【エポス】	家賃総額40% 更新料: 毎年14,000円 (総15万円以上)	
		●学生割引 ● 契約時: 15,000円 更新料: 毎年10,000円	
		※審査時に有効期限内の学生証を提示で割引対象	
		※家賃支払いはクレジット利用可能・口座振替無料	
		エポス審査否決の場合は、全保連にて審査	
		【全保連】家賃総額の50%~100% 詳細は別途案内	
		②礼金および敷金 本紙左上に記載	
		③鍵交換費用 33,000円 (税込)	
		④安心入居サポート月会費 毎月770円 (税込)	
	⑤契約書類作成料 11,000円 (税込)		
	⑥家財保険料 18,000円 (2年間) ※エポス利用の場合は後日請求		
	⑦消毒代 11,000円 (税込)		
	⑧仲介手数料 1ヶ月 (別途消費税) = 242,000円 (税込)		
	⑨当月の日割り家賃		
	⑩翌月家賃 (⑨15日以降に賃貸の場合)		

退去時	退去時クリーニング費85,800円 (税込) ※解約時清算 上記に日常清掃範囲 設備エアコン洗浄 浴室鏡研磨含む 故意、過失等による汚れ・キズ等は別途・ペット不可・禁煙
保証会社を利用しない場合	大手法人にて申込時選択可能 ・保証会社、連帯保証人無し ・敷金1ヶ月プラス (左上の敷金欄をご確認ください。) ※入金ベース鍵渡し可・包括保険可

※適用消費税率10%

内見用に電気契約済み・退室時ブレーカーはONのまま

※資料と実際の仕様、設備が異なる場合は現状を優先と致します。アクセントクロス等は退去時の状態により素材・色合い等を変更する場合がございます。

新宿本店 新宿区新宿3-21-4新宿ニュータウンビル1階
TEL: 03-6279-2032



みずのべや
水商売のお部屋



あずま通り店 新宿区歌舞伎町1-8-3良川ビル2階
TEL: 03-6205-5732