

貸マンション

浜松町駅

ガリシア浜松町(ガリシアハママツチョウ) 407

間取り
1K

専有面積
21.45㎡

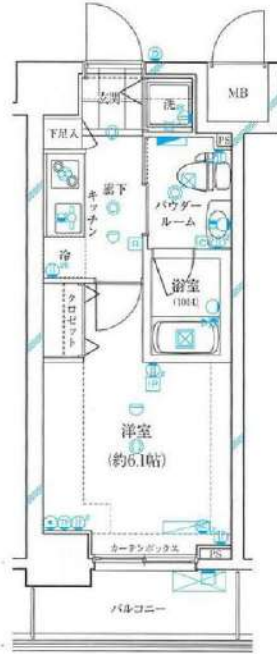
築年月
2006年08月



最寄り駅徒歩1分の利便性 4駅6路線のマルチアクセス

チェックポイント！

駐輪場有主要採光面：南向き住宅可、二人入居可、デザイナーズ外観タイル張り、常時ゴミ出し可能分譲タイプ24時間換気システム、閑静な住宅街、B・T別シャワー浴室暖房浴室乾燥機、トイレ温水洗浄便座洗面台洗面所独立ガスコンロ付ガスコンロ可、2口コンロシステムキッチン、グリル収納スペース、金庫収納クローゼット、シューズボックス、室内洗濯機置場洗濯機置場給湯、都市ガス、フローリング、冷房、暖房、エアコン、金庫、エアコン、C.S.B端子CATV、MMコンセントインターネット対応、ダブルロックドアオートロック、モニタ付オートロック、モニタ付インターホン、ディンプルキー防犯カメラ24時間セキュリティバルコニー。



物件種目	貸マンション
最寄駅	浜松町
間取タイプ	1K
賃料条件	賃料 97,000円 礼金1ヶ月 敷金1ヶ月 保証金なし

物件所在地	東京都港区浜松町2丁目6-4		
交通	JR山手線 浜松町 徒歩1分		
建物	建物名	ガリシア浜松町(ガリシアハママツチョウ) 407	
	構造・規模	RC 14階建 地下1階/4階部分	
	使用部分積	21.45㎡	
	間取内訳	洋6.1	
築年月	2006年08月	契約期間	2年
管理費等	なし 共益費12,000円/月		
駐車場			
現況	居住中 2024年11月30日退去予定	入居可能時期	2025年1月上旬予定
設備	B・T別シャワー浴室暖房浴室乾燥機、トイレ温水洗浄便座洗面台洗面所独立ガスコンロ付、ガスコンロ可、2口コンロ、システムキッチン、グリル、収納スペース、全居室収納クローゼット、シューズボックス、室内洗濯機置場洗濯機置場給湯、都市ガス、フローリング冷房暖房、エアコン...		
保険等	要 2,200円		
備考	火災保険及び地震24時間駆け付け、鍵付サービス等が付帯した入居者への安心サービス「BR1プライムサービス」への加入が必要となります(月額2,200円)お申込は「イタジジBB」よりお手続きください。更新前手数料：前賃料0.5ヶ月 弊社では先行契約のみ受付可能となっております。＜賃料保証＞①ジャックスとエスカードのニッポンインシュア(WARLUS保証)：初回合計家賃100%、2%/月、借入金1ヶ月分を上限に前払無し※保証料の方は利用可能です。※海外滞在も可※本契約は株式会社WARLUSが貸主となる転貸借契約となります。②ホームバンクインシュア※にしろインシュア※※は信販所でない保証会社となります。詳細はATTBへご確認ください。BR1プライムサービス：2,200円/月 更新料：前賃料1ヶ月 賃貸保証：加入要(個人)①株式会社ジャックス[VICCS-ONE] 更新合計家賃50%、1%/月、10、500円/年※株式会社エスカード[ROOM-1D] 更新合計家賃50%、1.5%/月、年更新料無し※借入金1ヶ月分 建主換代等：有 38,900円〜 利用限1：都営大江戸線大門徒歩4分 利用限2：都営有楽町線大門徒歩4分		

新宿本店 新宿区新宿3-21-4新宿ニュータワービル1階
TEL: 03-6279-2032



みずべや
水商売のお部屋



あずま通り店 新宿区歌舞伎町1-8-3良川ビル2階
TEL: 03-6205-5732

貸マンション

乃木坂駅

ガリシアヒルズ西麻布EAST(ガリシアヒルズニシアザブイースト) 801

間取り
ワンルーム

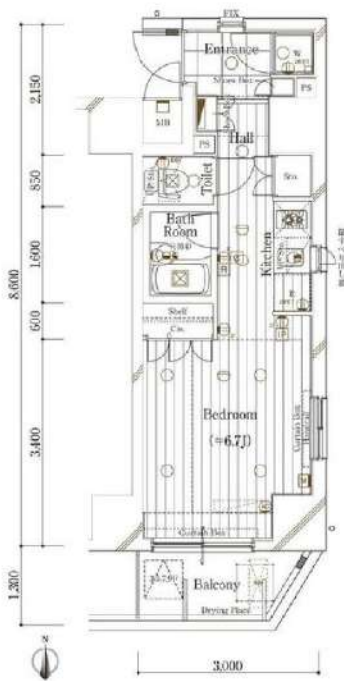
専有面積
24.69㎡

築年月
2006年12月

インターネット利用無料！ 高級住宅街

チェックポイント！

主要採光面：南向き住宅可ルーフシェア不可、二人入居可、2面採光、デザイナーズ外観タイル張り、常時ゴミ出し可能分譲タイプ、角部屋24時間換気システム、閑静な住宅街、B・T別シャワー、浴室暖房、浴室乾燥機、トイレ、温水洗浄便座、洗面所、洗面台、ガスコンロ付、2口コンロ、システムキッチン、収納スペース、金庫室収納、クローゼット、シューズボックス、室内洗濯機置場、洗濯機置場、給湯、都市ガス、フローリング、冷暖房、エアコン、金庫室、エアコン、C.S.B端子、MMコンセント、インターネット対応、インターネット使用料無料、ダブルロックドア、オートロック、モニタ付オートロック、モニタ付インターホン、ディンプルキー、防犯カメラ、24時間セキュリティ。



物件種目	貸マンション
最寄駅	乃木坂
間取タイプ	ワンルーム
賃料条件	賃料 105,000円 礼金1ヶ月 敷金1ヶ月 保証金なし

物件所在地	東京都港区西麻布2丁目25-21		
交通	東京メトロ千代田線 乃木坂 徒歩10分		
建物	建物名	ガリシアヒルズ西麻布EAST(ガリシアヒルズニシアザブイースト) 801	
	構造・規模	RC 14階建 地下1階/8階部分	
	使用部分積	24.69㎡	
	間取内訳	洋 6.7	
築年月	2006年12月	契約期間	2年
管理費等	なし 共益費12,000円/月		
駐車場			
現況	居住中 2024年12月31日退去予定	入居可能時期	2025年1月中旬予定
設備	B・T別シャワー、浴室暖房、浴室乾燥機、トイレ、温水洗浄便座、洗面所、洗面台、ガスコンロ付、2口コンロ、システムキッチン、収納スペース、全居室収納、クローゼット、シューズボックス、室内洗濯機置場、洗濯機置場、給湯、都市ガス、フローリング、冷暖房、エアコン、全居室エアコン、C.S.B...		
保険等	費 2,200円		
備考	火災保険は引取後24時間継続付付。増設サービス等が付帯した入居者様への安心サービス「BR1プライムサービス」への加入が必須となります。(月額2,200円)お申込は「イタジジBB」よりお手続きください。更新の手数料：新賃料0.5ヶ月 弊社では先着順の受付可能となっております。<賃貸保証>①ジャックス②エポスカード③エポスカード④ワールズインシヤ(WARLUS保証)：初回合計家賃100%、2%/月、敷金追加1ヶ月※年間の更新料無し※利用開始の日は利用可能です。※海外居住可能な保証は株式会社A.L.U.S.が貸主となる転貸契約となります。④ワールズインシヤ⑤にじむインシヤ等⑥は信販系でない保証会社となります。詳細はA.T.B.までお問い合わせください。BR1プライムサービス：2,200円/月 更新料：新賃料1ヶ月 賃貸保証：加入費(個人)①株式会社ジャックス[VICCS-ONE]初回合計家賃50%、1%/月、10、500円/年②株式会社エポスカード[ROOM ID]初回合計家賃50%、1.5%/月、年間更新料無し※法人契約も可 退去費代等：有 38,300円〜 利用駅1：東京メトロ日比谷線六本木徒歩10分 利用駅2：東京メトロ日比谷線広尾徒歩11分		

新宿本店

新宿区新宿3-21-4新宿ニュータウンビル1階
TEL: 03-6279-2032



みずばや
水商売のお部屋



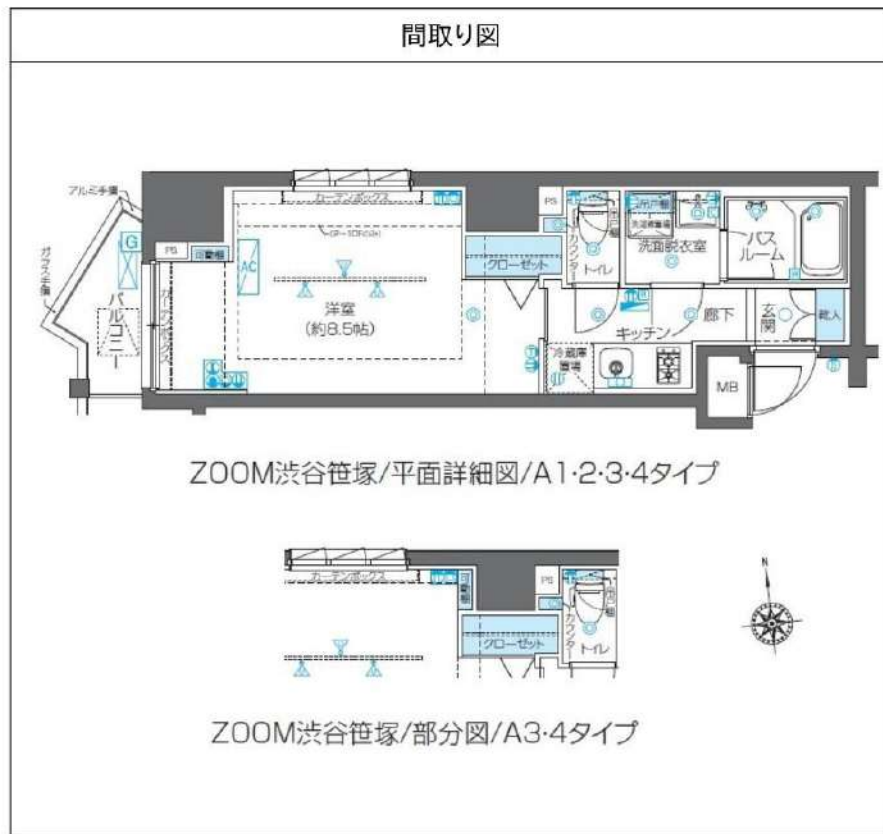
あずま通り店

新宿区歌舞伎町1-8-3良川ビル2階
TEL: 03-6205-5732

ZOOM渋谷笹塚 601

物件種別	間取り	賃料	管理費等
マンション	1K	120,000円	8,000円

敷金/保証金	120,000円	礼金/権利金	120,000円
敷引/償却金		更新料	1ヶ月(新賃料)
更新事務手数料			
その他費用	<small>[-一時金] 鍵交換費用(税込): 33,000円 [月次費用] 家財保険+付帯サービス(税込): 1,735円 (備考) ■契約時: 当月分+翌月分の賃料・管理費をお支払い頂きます ■ペット飼育時: 敷金1ヶ月追加(別途飼育相則参照・要申請書) ■解約時: ルームクリーニング費用及び借主負担分の原状回復費用をお支払い頂きます</small>		
物件所在地	東京都渋谷区幡ヶ谷3丁目37-16		
交通	京王新線 笹塚駅 徒歩9分 京王新線 幡ヶ谷駅 徒歩10分		
間取り詳細	6階: 洋室 8.50畳		
構造	鉄筋コンクリート 6階 / 14階建		
面積	28.70㎡	向き	西
築年月	2018年3月30日	契約期間	普通借家契約 2年
退去日		入居時期	相談
駐車場	駐輪場 バイク置き場		
設備	2口ガス 浴室換気乾燥機 エアコン フローリング 追焚 独立洗面台 温水洗浄便座 角部屋 二面採光		
入居諸条件	ペット可		
損害保険			
保証会社	必須 トーシンライフ、オリコフォレントインシュア、全保連/保証料: 初回=賃料等×50%、月額=賃料等×1%		
備考	■民泊利用不可 ■自転車: 月額500円 バイク: 月額2,000円(契約時2年間一括払い※台数要確認) ■部屋タイプ: A1 ■外国籍相談可(申込条件: 在留カード必須、日本語読み書き出来る方、連帯保証人必須: 日本人又は永住者) ■一部法人保証会社未加入時: 敷金・礼金を各1ヶ月追加 ◆内見予約は『スマート内覧』◆		



※図面と異なる場合は現況を優先となります。

新宿本店 新宿区新宿3-21-4新宿ニュータウンビル1階
TEL: 03-6279-2032

みずべや
水商売のお部屋

あずま通り店 新宿区歌舞伎町1-8-3良川ビル2階
TEL: 03-6205-5732

物件種目	[住居用] マンション		
物件名	AXAS代々木アジュールコート		
号室名	1005 (10階部分)		
所在地	〒151-0053 東京都渋谷区代々木1丁目18-18		
交通	山手線「代々木」徒歩3分 副都心線「北参道」徒歩5分 小田急線「南新宿」徒歩6分		
建築構造	鉄筋コンクリート造 地上11階		
間取タイプ	1K		
専有面積	23.49㎡	開口部方位	北東
築年	2012年02月		
現況/入居時期	退去予定 / 2025年1月07日		
賃料	124,000 円		
共益費・管理費	10,000円		
敷金	0.5ヶ月		
礼金	0.5ヶ月		
保証金	なし	償却・敷引	
更新料	新賃料の1ヶ月 (更新事務手数料 30,000円(税別))		
契約期間	普通借家 2年間		
町内会費			
駐車場	敷地内駐車場/空きなし		

備考

バルコニー面積: 3㎡

設備

【位置】角部屋【キッチン】給湯器(都市ガス)・ガスコンロ(2口)・システムキッチン【水廻り】風呂(ユニットバス)・トイレ(水洗)・洗面台(独立)・浴室乾燥機・シャワートイレ・バス・トイレ別・洗濯機置場(室内)【冷暖房】エアコン(冷暖房)【収納】シューズボックス【放送・通信】BS・CS・ケーブルTV・インターネット対応【セキュリティ】オートロック・宅配BOX・防犯カメラ・インターホン(カメラ付き)【その他】エレベーター・オートバイ駐輪場・自転車置場・電気・ガス(都市ガス)・バルコニー/ベランダ・フローリング

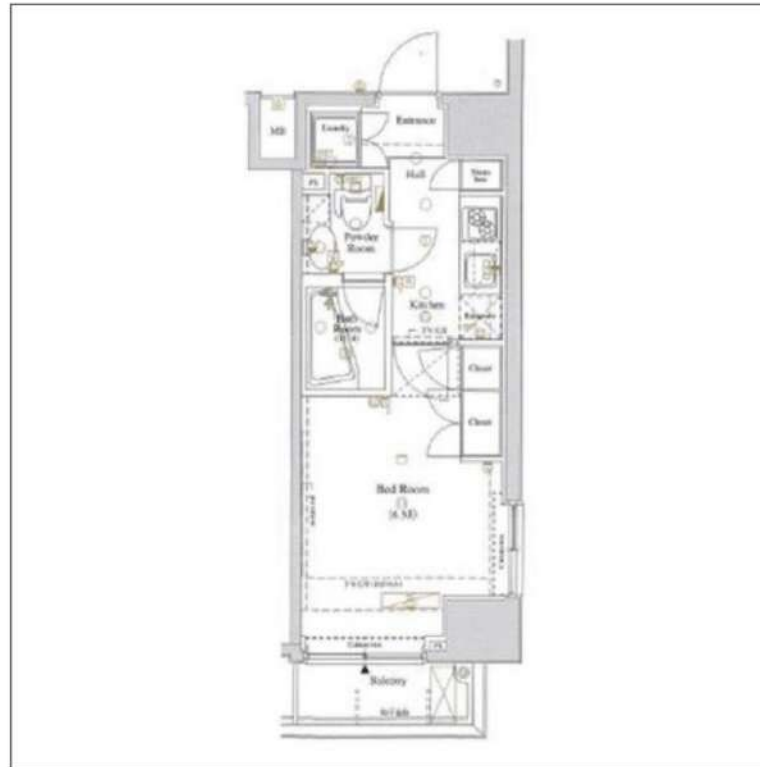
条件

【条件】外国人契約可能・事務所利用可能・2人入居可能・子供可・高齢者入居可能・保証会社利用必須・ルームシェア可能

AXAS代々木アジュールコート / 東京都渋谷区代々木1丁目

【退去予定の物件は先行契約のみのお受付です】

外国籍・海外審査可能



業務情報

※ この資料は物件の概略紹介資料になります。写真、間取図面、設備、概要などが現況と異なる場合は現況優先となります。

特記事項:

■ JRAG 初回総賃料50%年次12,000円〜 or 外国籍の場合: GTN 初回保証料70%月次1,000円 手数料330円〜

■ 短期解約違約金あり(1年未満解約時総賃料の1ヵ月分)

■ ペット飼育可能物件の場合: 犬猫1匹まで 50cm以下以内、契約時敷金・礼金共に1ヶ月積み増し、管理費2,000円アップ

【法人契約の場合(資本金1億円以上のみ)】

■ 保証会社別相談 ■ 礼金1ヶ月積み増して各種改定希望箇所(短期解約違約金、契約期間中の中途解約、契約の更新) 削除訂正相談可能 ■ 火災保険 個人加入、包括保険利用可能

・内覧可能日: 2024年12月9日〜・webサービス広告掲載 [許可]・転載事前連絡 [不要]・画像の転載 [可能]・間取図転載 [可能]・チラシ、雑誌等掲載広告 [要確認]・法人契約可・保証会社: 保証会社利用必須 日本賃貸住宅保証機構 (JRAG)・保険: 保険要加入 エレマックス困ったときのサポート【火災保険+こまさば+駆けつけドクター】(月額2,500円(税込))・カギ交換費用: 1LDK以上は30,000円(税別) それ以外は25,000円(税別)

■ カギ所在: ITANDI BB内見予約くんからご手配ください。

新宿本店 新宿区新宿3-21-4新宿ニュータワービル1階
TEL: 03-6279-2032



みずべや
水商売のお部屋



あずま通り店 新宿区歌舞伎町1-8-3良川ビル2階
TEL: 03-6205-5732

分譲賃貸マンション グレイスコート西麻布I

日比谷線「六本木」駅徒歩11分
日比谷線「広尾」駅徒歩12分

礼金 0ヶ月 **ペット 飼育可**

■所在地	港区西麻布2-25-28					
■構造	SRC造地上13階建	■築年月	平成15年8月			
■間取	1LDK	■用途	住居のみ			
敷金	1ヶ月分	礼金	0ヶ月分			
■賃貸条件	■管理費	10,000円	■更新料	新賃料の1ヶ月分		
	■契約期間	2年間	■鍵交換代	22,000円		
	■解約予告	2ヶ月前				
	■家財保険 地震保険の有無選択	チャブ保険(2年間契約) 地震保険なしなら:24,000円 地震保険付きなら:29,000円				
	■短期解約 違約金	1年未満の解約は月額賃料及び管理費の2ヶ月分(大手法人は相談可)				
	■保証人 不要システム ご利用の場合	<<個人申込み>> 下記どちらでもご利用可能 <<法人申込み>> オロコのみご利用可能 【オロコフォレントインシュア】 初回保証委託料は賃料等の1ヶ月分、 1年毎に1万円の保証委託料 【アイスマイル+プラス】 お手持ちのクレジットカードで賃料保証と 家財保険のセットを決済(クレジットカードが ない場合はご利用不可) 保証料月々払いプランで、月額賃料等の 4.25%+700円				
■入居条件	ペット	民泊	楽器	外国籍	パート 学生	法人
	○	×	相談	○	相談	○
■設備	■オートロック ■エレベーター ■エアコン ■独立洗面台 ■グリル付き3口ガスコンロ ■温水洗浄便座 ■浴室乾燥機 ■モニター付きインターホン ■宅配ボックス ■フレッツ光ネクスト/KDDI(VDSL方式) ■BSアンテナ					
■駐輪場 ■駐車場	空き状況などのお問い合わせ先は、 建物管理(株)マイムコミュニティーになります。 TEL03-4412-1009					
■ペット飼育	小型犬(体高50cm、体高40cm、体重10kg以下)か 猫のどちらか2頭飼育可。飼育条件:敷金2ヶ月分、 礼金0ヶ月分、退去時償却1ヶ月分(原状回復費含まず)					



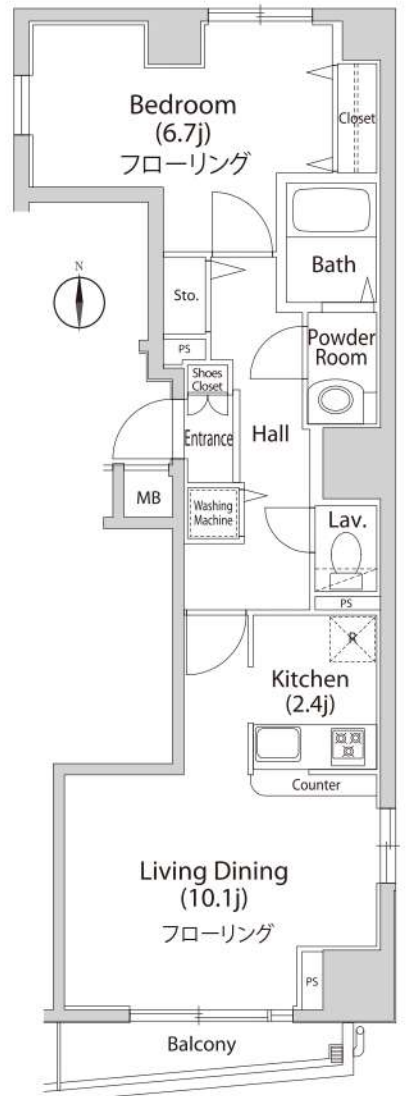
★青山・表参道も徒歩圏内の住環境★
★特別仕様内装 一部意匠パネル張り★



★玄関大理石張り ★3口ガスキッチン
★浴室乾燥機付き ★独立洗面化粧台



102号室 専有面積 49.12㎡
■賃料 **210,000** 円
■管理費 10,000円 ■R7.1.20空き予定



※専有面積は概算計算で算出されているため、内法計算で算出される登記簿面積とは若干異なります。※間取、設備は現況優先となります。

新宿本店 新宿区新宿3-21-4新宿ニューワールドビル1階
TEL: 03-6279-2032



みずべや
水商売のお部屋



あずま通り店 新宿区歌舞伎町1-8-3良川ビル2階
TEL: 03-6205-5732