

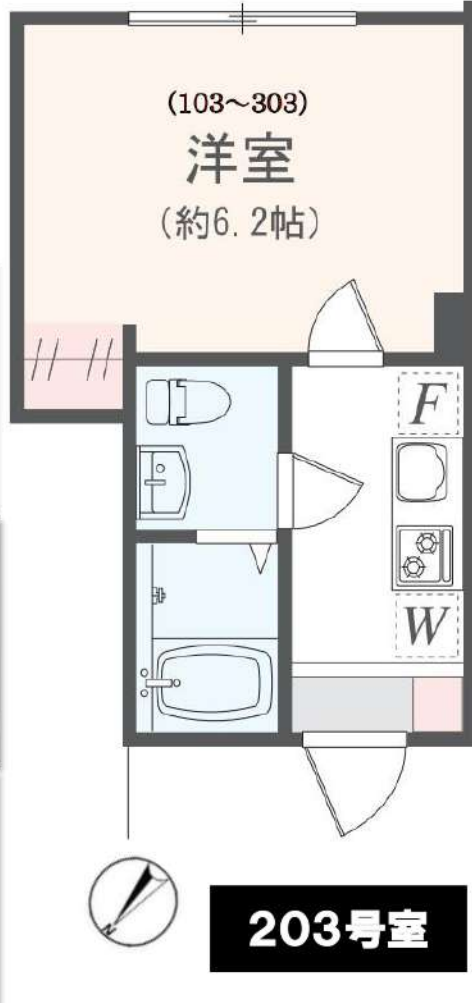
アザーレ・スフィード 読売ランド前巻番館



現地撮影写真



築浅物件♪



- ★Wi-fi引き込み済み!
- ★宅配BOX設置済み♪
- ★監視カメラ完備!



物件種目	賃貸アパート		
最寄駅	読売ランド前		
賃貸条件	賃料 62,000円 管理費4,000円		
	敷金1ヶ月・礼金0ヶ月		
所在地	神奈川県川崎市麻生区高石4丁目21-21		
交通	小田急線「読売ランド前」駅 徒歩9分		
建物	構造・規模	木造3階建 2階部分	
	使用部分面積	19.11㎡	
	間取	1K	
築年月	令和4年12月	契約期間	2年
現況	12月2日退去予定	入居日	相談
更新料	新賃料の1ヶ月分	更新事務手数料	0.25ヶ月(別途消費税)
保証会社	要加入:エルスサポート㈱ 初回総額の50% 年間10,000円 口座振替手数料330円/月 ★外国籍プラン 初回総額50% 口座振替手数料1,210円/月 分割保証委託料800円/月		
保険	貸主指定火災保険加入 (18,000円/2年)		
本体設備	東京電力・公共下水・レモンガス・宅配BOX		
各戸設備	2ロガスコンロ・ユニットバス・洗浄便座 室内洗濯機置場・エアコン・クローゼット・浴室乾燥機		
備考	・ペット不可 ・外国籍相談可 ・鍵交換費用入居者負担33,000円(税込み) ・24時間安心サポート要加入 (16,500円/2年) ・1年未満の解約の場合、違約金として賃料1ヶ月分 ・図面と現況が異なる場合、現況を優先させていただきます。		

新宿本店 新宿区新宿3-21-4新宿ニュータウンビル1階
TEL: 03-6279-2032



みずまべや
水商売のお部屋



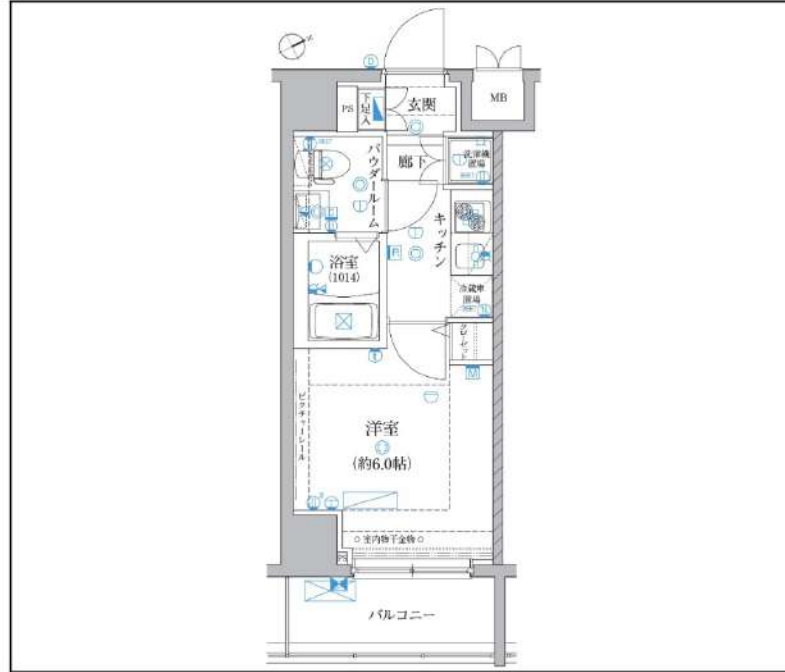
あずま通り店 新宿区歌舞伎町1-8-3良川ビル2階
TEL: 03-6205-5732

レアライズ川崎

402

京急本線「京急川崎」徒歩10分
JR京浜東北線「川崎」徒歩16分

独立洗面台あり!



間取り	1K		
賃料	72,000円		
管理費/共益費	10,000円		
条件	敷金:0ヶ月 / 礼金:0ヶ月		
所在地	神奈川県川崎市川崎区榎町4-6		
構造/階建/所在階	RC / 9階 / 4階部分		
専有面積	21.00㎡		
築年数	2015年5月		
契約期間	普通借家 / 1年		
更新料	0.5ヶ月(新賃料)	更新事務手数料	0.275ヶ月税込み
保険情報	10,000円 / 1年	解約予告	2ヶ月前
退去予定日	2024年12月27日	入居時期	2025年1月下旬
保証会社	東京A [®] -トット保証、保証料(初回契約時)50%、保証料(月額)1%、月額プラン(月額賃料総額の3%) / 初回・年間保証料なしも選択可		
その他費用	契約事務手数料:3,300円(入居時)、鍵交換代:27,500円(入居時)、消臭除菌代:8,800円(入居時)、あんしんサポートα(1年間):16,500円(年額)		
設備	オートロック、宅配ボックス、駐輪場、24Hゴミ出し可、エレベーター1基、TVモニター付きインターフォン、エアコン、浴室乾燥機、温水洗浄便座、コンロ2口設置済、独立洗面台、クローゼット、下駄箱、室内洗濯機置き場、バス・トイレ別室、バルコニー、システムキッチン、24H換気システム、BS、CS		
備考	解約通知:2ヶ月前、1年未満解約の場合賃料1ヶ月分の違約金あり、空き予定の物件は先行契約、退去時クリーニング費用:借主負担、駐車場・駐輪場の空き状況等は下記共用部のお問い合わせ先へご確認ください		
共用部の問合せ先	株式会社ディ・エム・シー 045-316-3900		



※現況と図面に相違がある場合は、現況優先となります。 ※入居可能日は変更となる可能性があります。 ※空き予定の物件は先行契約になります。

新宿本店 新宿区新宿3-21-4新宿ニュータワービル1階
TEL: 03-6279-2032



みずばや
水商売のお部屋



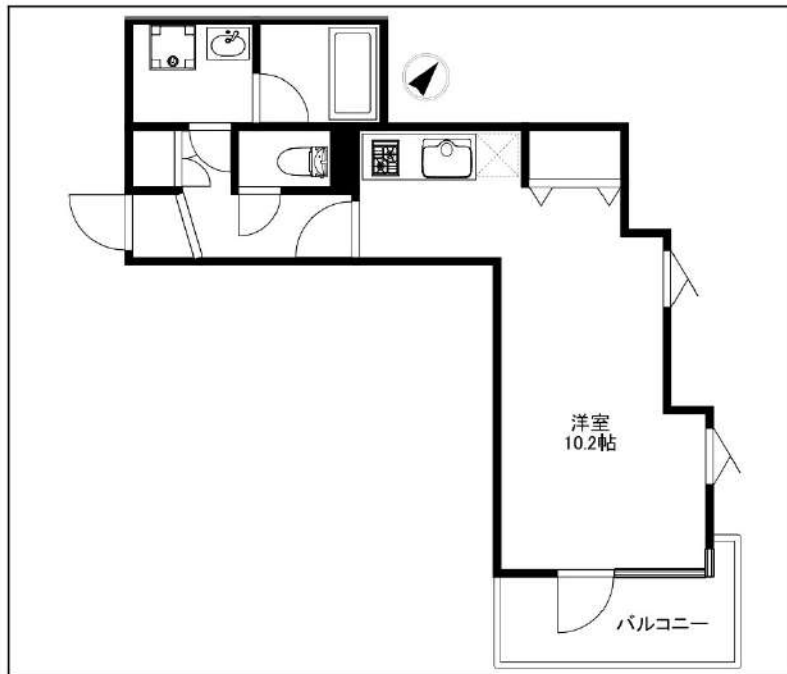
あずま通り店 新宿区歌舞伎町1-8-3良川ビル2階
TEL: 03-6205-5732

LIFE ZONE宮崎台

304

東急田園都市線「宮崎台」徒歩12分

インターネット無料



間取り	ワンルーム		
賃料	76,500円		
管理費/共益費	8,000円		
条件	敷金:0ヶ月 / 礼金:0ヶ月		
所在地	神奈川県川崎市宮前区馬絹6丁目10-29		
構造/階建/所在階	RC / 5階 / 3階部分		
専有面積	27.96㎡		
築年数	2021年9月		
契約期間	普通借家 / 1年		
更新料	0.5ヶ月(新賃料)	更新事務手数料	0.275ヶ月税込み
保険情報	10,000円 / 1年	解約予告	2ヶ月前
退去予定日	2024年12月28日	入居時期	2025年1月下旬
保証会社	東京Aハートメント保証、保証料(初回契約時)50%、保証料(月額)1%、月額プラン(月額賃料総額の3%) / 初回・年間保証料なしも選択可		
その他費用	契約事務手数料:3,300円(入居時)、鍵交換代:27,500円(入居時)、消臭除菌代:8,800円(入居時)、あんしんサポートα(1年間):16,500円(年額)		
設備	オートロック、防犯カメラ、宅配ボックス、駐輪場、バイク置場、エレベーター1基、インターネット使用料無料、TVモニター付きインターフォン、エアコン、浴室乾燥機、温水洗浄便座、暖房便座、コンロ2口設置済、独立洗面台、グリル、クローゼット、下駄箱、室内洗濯機置き場、バス・トイレ別室、3面採光、ベランダ・バルコニー、システムキッチン		
備考	解約通知:2ヶ月前、1年未満解約の場合賃料1ヶ月分の違約金あり、空き予定の物件は先行契約、退去時クリーニング費用:借主負担、駐輪場・バイク置き場 利用希望の場合は部屋の申込時に申し出て下さい。		
共用部の問合せ先	トラストアドバイザーズ 03-6665-0274		



※現況と図面に相違がある場合は、現況優先となります。 ※入居可能日は変更となる可能性があります。

※空き予定の物件は先行契約になります。

新宿本店 新宿区新宿3-21-4新宿ニューワークビル1階
TEL: 03-6279-2032



みずべや
水商売のお部屋



あずま通り店 新宿区歌舞伎町1-8-3良川ビル2階
TEL: 03-6205-5732

横浜や空港、東京方面へのアクセス良好◎ネット無料・ペット相談可能♪

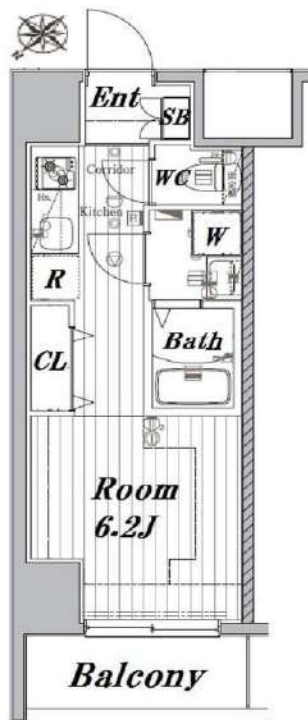


メイクデザイン川崎 1104

賃貸マンション



1K	専有面積	22.47㎡
賃料	77,000円	
管理費	12,000円	
礼金	1ヶ月	敷金 1ヶ月
入居時期	予定 2025年1月中旬	



※図面と異なる場合は現況を優先となります。
※賃料発生日は申込から原則2週間となります。

◆アクセス 京急本線「八丁畷」駅徒歩 2分
南武線「八丁畷」駅徒歩2分 京浜東北線「川崎」駅徒歩15分

◆物件概要
・住所/神奈川県川崎市川崎区池田1丁目 8-2
・構造/鉄筋コンクリート造地上階数 11階
・築年数/2016年8月
・駐車場/無・駐輪場/設備有 ・バイク置き場/設備有 ※設備有の場合は要問い合わせ
・向き/北西
・契約期間/普通借家契約 2年
・更新料/新賃料の 1.5 ヶ月+更新事務手数料16,500円(税込)

◆初期費用
①保証委託料/にじいろ◎月額保証料：賃料+管理費の1%※最低保証料1,000円 ◎初回保証委託料：賃料+管理費の80%
②決済手数料：毎月550円(税込)
③損害保険/有り 火災保険 24ヶ月 23,000円
④当月分分割賃料
⑤翌月分賃料
⑥その他費用/安心入居サポート(税込・必須):22,000円 鍵交換費用(税込・必須):33,000円

◆入居諸条件
ペット(相談)、ルームシェア(相談)、外国人入居(相談)、学生専用(相談)、楽器使用(相談)、高齢者(相談)、子供(不可)、事務所(不可)、性別(不問)、単身(可)、二人入居(相談)、法人(可)、未成年契約(不可)

◆設備
2F以上、オートロック、ダブルロック、ティンブルキー、モニタ付オートロック、角住戸、デザイナーズ外壁タイル張り、防犯カメラ、メールボックス、セキュリティ会社加入済、24時間換気システム、2ロコンロ、BS、CS、インターホン、エアコン、ガスコンロ設置済、ガス給湯、クローゼット、システムキッチン、シューズボックス、トイレ有、ネット使用料不要、バス・トイレ別、バス有、マルチメディアコンセント、ユニットバス、温水洗浄便座、給湯、高速ネット対応、室内洗濯機置場、人感照明センサー、洗面化粧台、洗面台、暖房、浴室乾燥、エレベーター、宅配BOX、敷地内ゴミ置き場

◆備考
短期解約違約金有(1年末満解約：賃料+管理費1.5ヶ月分)
2ヶ月前解約予告
先行申込可
法人契約：礼金1ヶ月追加で法人規定ご相談可能
退去時ルームクリーニング費用(税込)：44,000円
退去時エアコン内部洗浄費用(税込)：16,500円/台
ネット無料：ファイバーゲート 全戸一括型、使用時の環境・状況により速度が低下する場合は有
ペット：小型犬または猫2匹まで 1匹につき敷金1ヶ月追加、退去時償却
楽器：但し消音機能付き・アップライトピアノ、ドラム、音楽不可・居住者よりクレームがあった場合即時使用中止

◆周辺施設
・ローソク 八丁畷駅前店
・セブンイレブン 川崎八丁畷駅前店
・アセイ薬局 八丁畷駅前店
・京急ストア 八丁畷店
※作成時データの為、現状とは異なる場合がございます。

新宿本店 新宿区新宿3-21-4新宿ニュータワービル1階 TEL: 03-6279-2032

みずべや 水商売のお部屋

あずま通り店 新宿区歌舞伎町1-8-3良川ビル2階 TEL: 03-6205-5732


クラリッサ 新川崎

807号室

南武線

鹿島田駅徒歩9分

横須賀線新川崎駅 徒歩14分

 禁煙ルーム
(バルコニー含む)

周辺環境



外観等



地図



間取り



※図面と現況が異なる場合は現況を優先いたします。

賃料	77,000円
共益費	10,000円
敷金	1ヶ月
礼金	1ヶ月
現況	12月7日退去予定

物件概要

所在地	神奈川県川崎市幸区下平間252-13		
構造	RC地上14階建		
種別	分譲賃貸マンション		
築年数	2020年10月	総戸数	104戸
間取り	1K	広さ	22.10㎡

必要書類・その他注意事項

身分証明書・収入証明
(※保険証は提出時記号・保険証番号をふせてください)
家賃口座引落(手数料は契約者負担となります)
入居者サポート料 2年間 18,700円
住宅総合保険 2年間 20,000円
解約時敷金償却 1ヶ月(法人契約に限り相談可)
鍵交換代 25300円
通常損耗は貸主負担です
保証会社利用必須
近隣トラブル解決支援サービス付保証プランあり
契約期間: 2年
更新料: 新賃料の1ヶ月分

建物管理会社

株式会社クオラスコミュニティ
03-6824-9550

部屋設備

- ◆バス・トイレ別 ◆エアコン1基(設備:洋室)
- ◆オートロック
- ◆宅配BOX
- ◆エレベーター
- ◆室内洗濯
- ◆収納
- ◆洗面台

新宿本店 新宿区新宿3-21-4新宿ニュータウンビル1階
TEL: 03-6279-2032



みずべや
水商売のお部屋



あずま通り店 新宿区歌舞伎町1-8-3良川ビル2階
TEL: 03-6205-5732

TFレジデンス川崎殿町EAST 407号室

1K

80,000円

管理費 8,000円

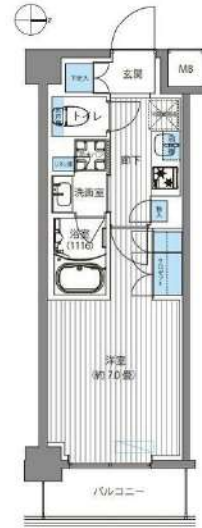
礼金 無

敷金 無

京急大師線「小島新田」徒歩10分

京急大師線「大師橋」徒歩17分

京急大師線「東門前」徒歩24分



- オートロック
- モニター付きインターホン
- 宅配BOX
- ネット無料
- ダブルロック
- 浴室乾燥機
- 独立洗面台
- BT別
- 温水洗浄便座
- 追い焚き
- システムキッチン
- 都市ガス
- ディンプルキー
- 室内物干し
- 脱衣所
- 24時間換気
- 2F以上
- バルコニー

※最新の空室・申込状況はイタジにてご確認ください

所在	神奈川県川崎市川崎区殿町3丁目23-10		
間取詳細	洋室7畳		
構造・階建	RC 4階 / 7階建		
専有面積	25.31㎡	物件種別	マンション
築年月	2021年2月16日	開口向き	東
入居時期	2024年11月下旬	更新料	1ヶ月(新賃料)
損保	要 20,000円 2年	連帯保証人	不要
契約期間	普通借家2年		
保証会社	(ジェイリース株式会社) 保証料(初回契約時)50%、保証料(月額)1.2%、外国籍の方ジェイリースのみ(初回保証料100%・月額保証料1.2%)		
駐車場	空無	駐輪場	有/49台
入居諸条件	外国人可、ペット不可、学生歓迎、ルームシェア不可		
その他費用	鍵交換費用27,500円、アクト安心ライフ24(2年毎更新必須)16,500円(入居時)		
周辺施設	セブンイレブン川崎キングスカイフロント店まで158m、ファミリーマート川崎殿町三丁目店まで242m、まいばすけっと殿町店まで874m、川崎殿町郵便局まで2		
設備	都市ガス、インターネット使用料無料、宅配ボックス、浴室乾燥機、バスタイレ別、エレベーター1基、室内洗濯機置き場、エアコン付き、シャワートイレ付き、バイク置き場、システムキッチン、TVモニタ付インターホン、オートロック、駐輪場、洗面所独立、オートバス、追焚バス、ダブルロック、人感セン		
備考	解約予告:2ヶ月前、1年未満短期解約違約金(賃料+管理費の1ヶ月分)、更新料(新賃料の1ヶ月分)、退去時:室内清掃費・原状回復費・ACクリーニング代要、鍵交換は1シンダラーのみ交換の場合の金額		

※掲載情報と現状が異なる場合は現状が優先となります

新宿本店 新宿区新宿3-21-4新宿ニートーワビル1階
TEL: 03-6279-2032



みずべや
水商売のお部屋



あずま通り店 新宿区歌舞伎町1-8-3良川ビル2階
TEL: 03-6205-5732

ZOOM川崎EAST 704

物件種別	間取り	賃料	管理費等
マンション	1K	103,000円	8,000円

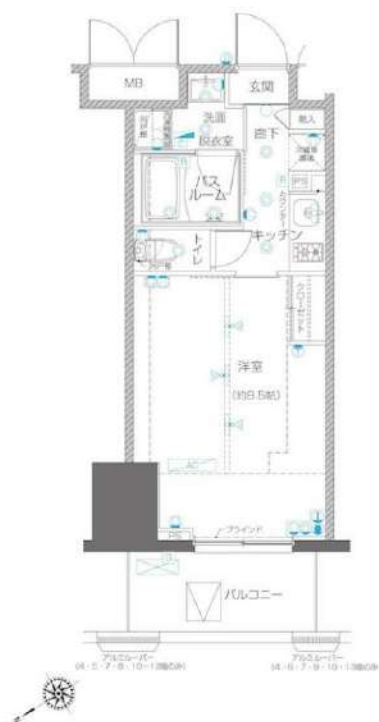
敷金/保証金	103,000円	礼金/権利金	0円
敷引/償却金		更新料	1ヶ月(新賃料)
更新事務手数料			
その他費用	<small>[-一時金] 鍵交換費用(税込): 33,000円 [月次費用] 家財保険+付帯サービス(税込): 1,735円 (備考) ■契約時: 当月分+翌月分の資料・管理費をお支払い頂きます ■ペット飼育時: 敷金1ヶ月追加(別途飼育相則参照・要申請書) ■解約時: ルームクリーニング費用及び借主負担分の原状回復費用をお支払い頂きます</small>		
物件所在地	神奈川県川崎市川崎区東田町10-2		
交通	京浜東北線 川崎駅 徒歩7分 京急本線 京急川崎駅 徒歩8分 南武線 川崎駅 徒歩7分		
間取り詳細	7階: 洋室 8.50畳		
構造	鉄筋コンクリート 7階 / 15階建		
面積	26.41㎡	向き	北西
築年月	2020年10月5日	契約期間	普通借家契約 2年
退去日		入居時期	相談
駐車場	要問合せ 駐輪場 バイク置き場		
設備	2口ガス バス・トイレ別 独立洗面台 脱衣室 浴室換気乾燥機 追焚 温水洗浄便座		
入居諸条件	ペット可, 二人入居不可		
損害保険			
保証会社	必須 トーシンライフ、オリコフォレントインシュア、全保連/保証料: 初回=賃料等×50%、月額=賃料等×1%		
備考	■民泊利用不可 ■自転車: 月額500円 バイク: 月額2,000円(契約時2年間一括払い※台数要確認) ■部屋タイプ: D ■外国籍相談可(申込条件: 在留カード必須、日本語読み書き出来る方、連帯保証人必須: 日本人又は永住者) ■一部法人保証会社未加入時: 敷金・礼金を各1ヶ月追加 ◆内見予約は『スマート内覧』◆		

外観



その他

間取り図



※図面と異なる場合は現況を優先となります。

新宿本店

新宿区新宿3-21-4新宿ニュータワービル1階
TEL: 03-6279-2032



みずべや
水商売のお部屋



あずま通り店

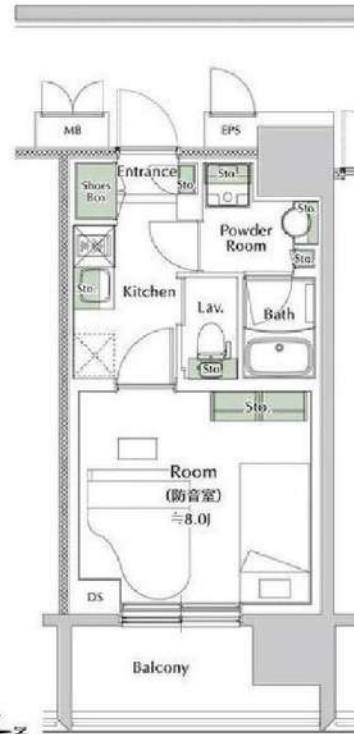
新宿区歌舞伎町1-8-3良川ビル2階
TEL: 03-6205-5732

プレイ新丸子

号室	賃料
0502	133,000円

☆若手音楽家のための防音マンション

演奏家応援キャンペーン
11月末申し込み分まで



- ◆若手音楽家のための防音マンション
- ◆宅配BOX
- ◆インターネット無料
- ※他社の回線は引き込めません。
- ◆温水洗浄便座
- ◆独立洗面化粧台
- ◆室内洗濯機置場
- ◆カラーTVモニター付オートロック
- 二人入居可
- 駐輪場使用料 上段月額220円、下段月額440円
- ※各戸1台迄・電動アシスト自転車は下段のみ
- 24時間楽器演奏可能※使用制限等あり
- ※完全な防音ではありません
- ※事務所・SOHO・スタジオとしての使用厳禁
- ※法人登記不可

個人：顔写真付身分証明書又は住民票・保険証+顔写真
法人：会社概要・印鑑証明書・謄本・入居者身分証明書
※その他必要に応じて請求させていただきます

図面が現状と異なる場合は現状優先とします。
更新料:新賃料の0ヶ月分

管理費	15,000円		
敷金	0ヶ月	礼金	0ヶ月
所在地	神奈川県川崎市中原区 新丸子町761-3		
交通	東急東横線 新丸子 徒歩3分 東急目黒線 新丸子 徒歩3分 JR南武線 武蔵小杉 徒歩5分		
構造	鉄筋コンクリート(RC造) 13階建		
専有面積	25.46㎡	開口部方位	東
総戸数	36戸	間取り	1K
築年月	2023/01	契約期間	2年(定期借家)
駐車場等	駐輪場有り ※空き状況要確認		
入居日	01/07		
設備等	都市ガス、公共下水、オートロック、TVドアホン、宅配BOX、B・T別、浴室乾燥機、洗濯機置き場室内、ガスコンロ、システムキッチン、コンロ2口、フローリング、バルコニー、エレベーター、CATV、CSアンテナ、BSアンテナ、エアコン、楽器、防犯カメラ、温水洗浄便座、ネット無料、洗面台、ビクチャレール、インターネット種類光、外壁タイル、敷地内ごみ置き場、ダブルロックキー、人感照明センサー		
備考	借家人賠償責任保険が付いた火災保険に加入 保証会社(レディンク株式会社)要加入:賃料+管理費の50%+60% (別途:月次保証料+口座振替手数料+更新保証料等) 短期解約違約金有り(1年以内:賃料+管理費1か月分) ※1年以上1年6か月未満:賃料+管理費1か月分 2年定期借家契約 再契約時:新賃料の1か月分 解約予告:2か月前 ※原状回復時、クリーニング費用等要負担 入居日には変更となる場合がございます。		

新宿本店 新宿区新宿3-21-4新宿ニュータワービル1階
TEL: 03-6279-2032



みずべや
水商売のお部屋



あずま通り店 新宿区歌舞伎町1-8-3良川ビル2階
TEL: 03-6205-5732