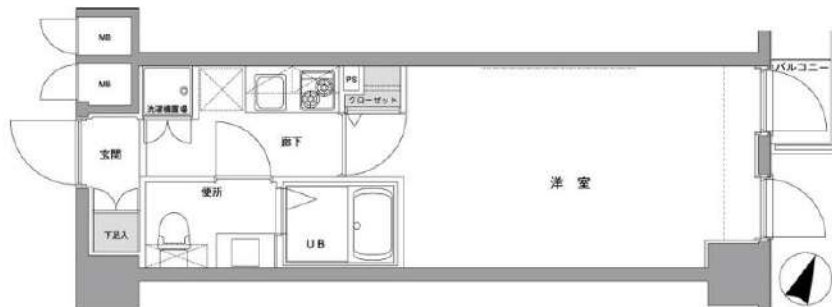


# ル・リオン品川二葉

206 号室

賃料	共益費	礼金	敷金	償却
93,000 円	15,000 円	0 ヶ月	0 ヶ月	0 ヶ月

ペット可 高級分譲賃貸マンション



建物所在地	東京都品川区二葉2丁目13-6	区分	
交通	J R横須賀線/西大井 徒歩5分 J R京浜東北線/大井町 徒歩15分 東急大井町線/下神明 徒歩9分		
構造・規模	鉄筋コンクリート造 地上:6階	種別	マンション
専有面積	24.79 m <sup>2</sup>	入居時期	即入居
竣工年月	2008/12/1	方角	北東

賃貸条件	<ul style="list-style-type: none"> <li>■契約/普通借家契約</li> <li>■契約期間/2年</li> <li>■解約予告/2ヶ月前</li> <li>■更新料/新賃料 0ヶ月</li> <li>■更新事務手数料 22,000円(税込)</li> <li>■短期解約違約金 1年未満の解約時、総賃料の2ヶ月分、1年以上2年未満の時、総賃料の1ヶ月分</li> </ul>	<ul style="list-style-type: none"> <li>■入居中サポート/月額1,500円</li> <li>■室内抗菌処理代/0円</li> <li>■事務手数料/0円</li> <li>■鍵費用/22,000円(退去時請求)</li> <li>■火災保険/23,000円</li> <li>■保証会社加入必須</li> <li>■ペット 他</li> <li>■ペット飼育時共益費 3500円追加※犬・猫いずれか1匹(成長時体長50cm以下、体重10kg以下)</li> </ul>
------	--	--

特約事項	<ul style="list-style-type: none"> <li>■指定電力案内有(契約自由)</li> </ul>
------	--

設備	<p>システムキッチン、2口ガスキッチン、バス・トイレ別、ユニットバス、温水洗浄付き暖房便座、24換気浴室換・乾・暖、室内洗濯機置場、独立洗面台、洋室、フローリング、人感センサー付き玄関照明、エアコン、BS対応、CS110° 対応、CATV対応、インターネット対応(要契約/利用者負担)、都市ガス、排水(公共下水)、シューズボックス、インターホン(TV)、TVEモニター付オートロック、エレベーター、バルコニー、宅配ボックス、メールボックス、駐輪場、バイク置場、駐車場、ペット1匹飼育可</p>
----	---

- 口振手数料：～660円 ■保証会社の更新料：10,000円～
- クリーニング費用(～30㎡/55,000円)
- 2人以上入居の場合、共益費1,000円増額

図面と現状が相違する場合、現状優先となります。

**新宿本店** 新宿区新宿3-21-4新宿ニューターワビル1階  
TEL: 03-6279-2032



**みずぺや**  
水商売のお部屋



**あずま通り店** 新宿区歌舞伎町1-8-3良川ビル2階  
TEL: 03-6205-5732

物件種目	[住居用] マンション		
物件名	シンシア品川戸越		
号室名	304 (3階部分)		
所在地	〒142-0051 東京都品川区平塚1丁目1-4		
交通	都営浅草線「戸越」徒歩5分 池上線「戸越銀座」徒歩5分 池上線「大崎広小路」徒歩13分		
建築構造	鉄骨鉄筋コンクリート造 地上12階 総戸数41戸		
間取タイプ	1K		
専有面積	24.32㎡	開口部方位	東
築年	2003年11月		
現況/入居時期	退去予定 / 2024年12月27日		
賃料	94,000 円		
共益費・管理費	10,000円		
敷金	0.5ヶ月		
礼金	0.5ヶ月		
保証金	なし	償却・敷引	
更新料	新賃料の1ヶ月 (更新事務手数料 0.5ヶ月(税別))		
契約期間	普通借家 2年間		
町内会費			
駐車場			
<b>備考</b>			
バルコニー面積 : 4.36㎡			
<b>設備</b>			
【位置】角部屋 【キッチン】給湯器(都市ガス)・ガスコンロ(2口)・システムキッチン【水廻り】風呂(ユニットバス)・トイレ(水洗)・洗面台(独立)・浴室乾燥機・暖房便座・バス・トイレ別・洗濯機置場(室内) 【冷暖房】エアコン(冷暖房) 【収納】シューズボックス【放送・通信】BS・CS・ケーブルTV・インターネット対応【セキュリティ】オートロック・宅配BOX・防犯カメラ・インターホン(カメラ付き) 【その他】専用ゴミ置場・エレベーター(1基)・自転車置場・ガス(都市ガス)・バルコニー/ベランダ・網戸			
<b>条件</b>			
【条件】ペット相談(小型犬、猫可)・外国人契約可能・事務所利用可能・2人入居可能・子供可・高齢者入居可能・生活保護者入居可能・ルームシェア可能			

## 【退去予定の物件は先行契約のみのお受付です】

### 外国籍・海外審査可能



業務情報

※ この資料は物件の概略紹介資料になります。写真、間取図面、設備、概要などが現況と異なる場合は現況優先となります。

**特記事項:**  
 ■ JRAG 初回総賃料50%年次12,000円〜 or 外国籍の場合: GTN 初回保証料70%月次1,000円 手数料330円〜  
 ■ 短期解約違約金あり(1年未満解約時総賃料の1カ月分) ■ ペット飼育可能物件の場合: 犬猫1匹まで 50cm以下以内、契約時敷金・礼金共に1ヶ月積み増し、管理費2,000円アップ  
 【法人契約の場合(資本金1億円以上のみ)】  
 ■ 保証会社別相談 ■ 礼金1ヶ月積み増して各種改定希望箇所(短期解約違約金、契約期間中の中途解約、契約の更新) 削除訂正相談可能 ■ 火災保険 個人加入、包括保険利用可能  
 ・ 内覧可能日: 2024年11月29日〜・webサービス広告掲載 [許可]・転載事前連絡 [不要]・画像の転載 [可能]・間取図転載 [可能]・チラシ、雑誌等掲載広告 [要確認]・法人契約可・保証会社: 日本賃貸住宅保証機構 (JRAG) ・保険: 保険要加入 入居者総合サービス【エレマックス困ったときのサポート(こまさぽ+駆けつけドクター付き) (月額2,500円(税込))・鍵交換費用: 1LDK以上は30,000円(税別) それ以外は25,000円(税別)】  
 最新情報はリアプロ仲介、イタジbbをご確認ください!  
 ■ カギ所在: I TANDI BB内見予約くんからご手配ください。

**新宿本店** 新宿区新宿3-21-4新宿ニュータワービル1階  
TEL: 03-6279-2032



みずべや  
水商売のお部屋



**あずま通り店** 新宿区歌舞伎町1-8-3良川ビル2階  
TEL: 03-6205-5732



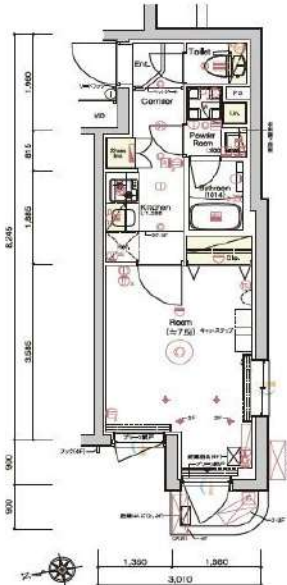
# INUNEKO HILLS ROKUGODOTE 307 号室

ビジネスパーソンや学生さんにオススメ。充実設備の駅近分譲賃貸マンションです。



**D**  
type | **1K**

専有面積 / 25.26㎡ (約7.04坪)  
バルコニー面積 / 0.94㎡ (約0.28坪)  
[ROOM No.] 207/307/407  
Dtype: 107 専有面積 / 25.26㎡ (約7.04坪)



## 利回りくん



特別ご優待サービス  
**SYLA PREMIUM Club Off**  
**SYLA PREMIUM SUPPORT**  
住まいのトラブルや困りごとに対応いたします。

### 【設備・条件その他】

エレベーター、宅配ボックス、敷地内ごみ置き場、バルコニー、フローリング、エアコン、BS、CS、ネット使用料不要、分譲賃貸、システムキッチン、バスタイレ別、浴室乾燥機、温水洗浄便座、洗面所独立、洗面台、クロゼット、シューズボックス、オートロック、防犯カメラ、モニター付きオートロック、保証会社利用可、外国人可、学生向け、小型犬可、猫可

※図面と現況が異なる場合は現況を優先いたします。

### 賃料

95,000円

共益費

10,000円

敷金

0ヶ月

礼金

1ヶ月

### 所在地

東京都大田区仲六郷4丁目

### 交通

京急本線六郷土手駅 徒歩3分

京急本線雑色駅 徒歩14分

京急大師線港町駅 徒歩14分

### 建物

構造・規模

鉄筋コンクリート・4階建

所在階

3階

間取

1K

築年月

2021年3月

方角

西

平米数

壁芯25.26㎡

バルコニー面積

0.94㎡

### 契約

種別

普通借家契約

契約期間

2年

解約予告

2ヶ月前 (大手法人の場合相談可)

更新料

1ヵ月

ペット

可能

火災保険

20,000円

鍵交換代

27,500円

### その他

室内清掃費

52,800円

(退去時)

入居者サポート

SYLAプレミアムクラブ加入 24,200円(税込)/2年  
更新時より 26,400円(税込)/2年

### 保証会社

エルズサポート

他取り扱い有り

初回50%、月額保証料700円、月額事務手数料330円～

外国籍の方

エポスGTNを利用。初回保証料60%、月額保証料2%、年間保証料無し

### 引渡

入居時期

相談

現況

空家

解約予定日

-

### 備考

- ◆ 中型犬2匹OR小型犬と猫合わせて4匹まで飼育可能
- ※ 小型(成長時体重10kg未満) 中型(成長時体重10kg以上20kg未満)
- ◆ ペット飼育時追加の敷金無し
- ◆ 退去時清掃費用⇒多頭飼育の場合/1匹につき:11,000円追加
- ◆ 大型犬は安全上屋上ドッグラン利用不可
- ◆ お申込時、当社が運営するサービス「利回りくん」にも申込情報が登録されます。入居後、本登録を行う事ですぐにサービスを利用する事ができます。※本サービスの登録は無料です。

新宿本店 新宿区新宿3-21-4新宿ニートークビル1階  
TEL: 03-6279-2032



みずおべや  
水商売のお部屋



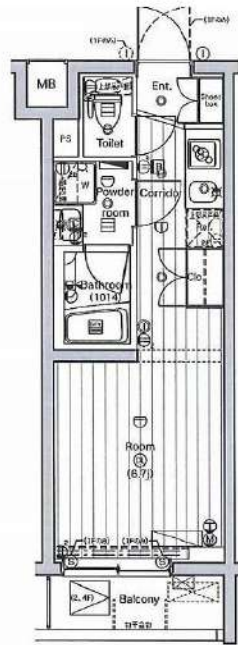
あずま通り店 新宿区歌舞伎町1-8-3良川ビル2階  
TEL: 03-6205-5732

# プレミアムキューブ不動前

308 号室

賃料	共益費	礼金	敷金	償却
99,000 円	15,000 円	1 ヶ月	1 ヶ月	1 ヶ月

【W-Fi インターネット無料! ※シーファイブ】 ペット2匹可 高級分譲賃貸マンション



建物所在地	東京都品川区西五反田5丁目13-7	区分	
交通	東急目黒線/不動前 徒歩2分 東急目黒線/武蔵小山 徒歩13分 東急池上線/大崎広小路 徒歩15分		
構造・規模	鉄筋コンクリート造 地上:4階 地下:1階	種別	マンション
専有面積	21.42 m <sup>2</sup>	入居時期	12/25
竣工年月	2011/3/7	方角	北東

賃貸条件	<ul style="list-style-type: none"> <li>■契約/普通借家契約</li> <li>■契約期間/2年</li> <li>■解約予告/2ヶ月前</li> <li>■更新料/新賃料 1.5ヶ月</li> <li>■更新事務手数料 22,000円(税込)</li> <li>■短期解約違約金 1年未満の解約時、総賃料の1ヶ月分</li> </ul>	<ul style="list-style-type: none"> <li>■入居中サポート/21,450円</li> <li>■室内抗菌処理代/17,600円</li> <li>■事務手数料/11,000円</li> <li>■鍵費用/22,000円</li> <li>■火災保険/23,000円</li> <li>■保証会社加入必須</li> </ul>
	ルームバンクインシュア 他 ■ペット飼育1匹の場合共益費 +3500円追加、2匹の場合共益費 +3500円追加及び敷金1ヶ月追加(償却)※犬・猫いずれも2匹(小犬大50cm以下、10kg以下)	

特約事項	<ul style="list-style-type: none"> <li>■入居時誓約書等提出必須</li> <li>■ペット飼育時提出書類あり</li> <li>■指定電力案内有(契約自由)</li> </ul>
------	---

設備	システムキッチン、2口ガスキッチン、バス・トイレ別、ユニットバス、温水洗浄付き暖房便座、浴室換気乾燥機、室内洗濯機置場、独立洗面台、洋室、フローリング、エアコン、BS対応、CS110° 対応、地デジ対応、インターネット無料、都市ガス、排水(公共下水)、シューズボックス、インターホン(TV)、TVモニター付オートロック、エレベーター、バルコニー、宅配ボックス、メールボックス、駐輪場、駐車場、ペット2匹飼育可
----	--

- 口振手数料：～660円
- 保証会社の更新料：10,000円～
- クリーニング費用(～30m<sup>2</sup>/55,000円)
- 2人以上入居の場合、共益費1,000円増額



図面と現状が相違する場合、現状優先となります。

**新宿本店** 新宿区新宿3-21-4新宿ニュータウンワビル1階  
TEL: 03-6279-2032



**みずのや**  
水商売のお部屋



**あずま通り店** 新宿区歌舞伎町1-8-3良川ビル2階  
TEL: 03-6205-5732

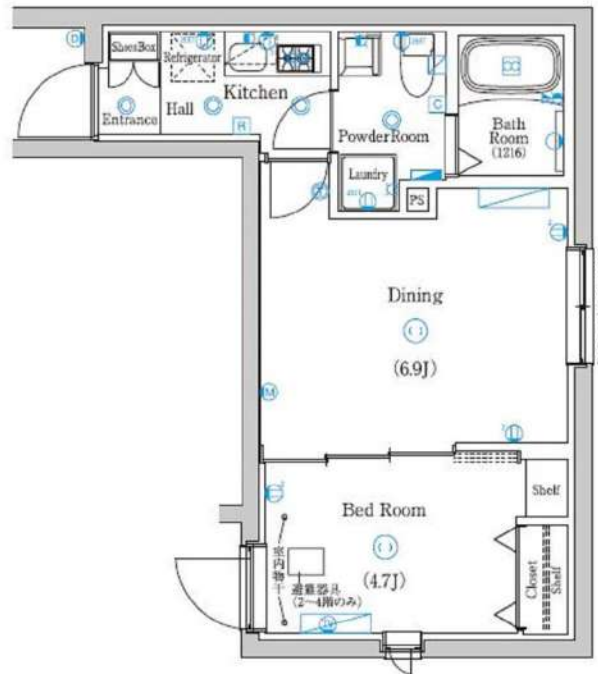


# ラフィスタ品川西大井

101 号室

賃料	144,500 円	共益費	18,000 円	礼金	0 ヶ月	敷金	0 ヶ月	償却	0 ヶ月
----	-----------	-----	----------	----	------	----	------	----	------

【W-Fi インターネット無料※ファイバーゲート】3駅3路線利用可能な好立地！新築高級賃貸マンション



建物所在地	東京都品川区西大井6丁目18-7	区分	新築
交通	都営浅草線/馬込 徒歩7分 JR横須賀線/西大井 徒歩9分 東急大井町線/中延 徒歩12分		
構造・規模	鉄筋コンクリート造 地上:4階	種別	マンション
専有面積	30.06 m <sup>2</sup>	入居時期	即入居
竣工年月	2024/9/30	方角	南

賃貸条件	<ul style="list-style-type: none"> <li>■契約/普通借家契約</li> <li>■契約期間/2年</li> <li>■解約予告/2ヶ月前</li> <li>■更新料/新賃料 0ヶ月</li> <li>■更新事務手数料 22,000円(税込)</li> <li>■短期解約違約金 1年未満の解約時、総賃料の2ヶ月分、1年以上2年未満の時、総賃料の1ヶ月分</li> </ul>	<ul style="list-style-type: none"> <li>■入居中サポート/月額1,500円</li> <li>■室内抗菌処理代/0円</li> <li>■事務手数料/0円</li> <li>■鍵費用/25,300円(退去時請求)</li> <li>■火災保険/25,000円</li> <li>■保証会社加入必須</li> <li>■ペット 他</li> <li>■ペット飼育時共益費 3500円追加※犬または猫はそれぞれ1匹(成長時体長50cm以下、体高30cm以下)</li> </ul>
	<ul style="list-style-type: none"> <li>■指定電力案内有 (契約自由)</li> <li>■引っ越し業者指定有り</li> </ul>	

特約事項	<ul style="list-style-type: none"> <li>■指定電力案内有 (契約自由)</li> <li>■引っ越し業者指定有り</li> </ul>
------	--

設備	<p>システムキッチン、2口ガスキッチン、バス・トイレ別、ユニットバス、温水洗浄付き暖房便座、24時間換気システム換・乾・暖、追炊機能付きバス、室内洗濯機置場、独立洗面台、洋室、フローリング、24時間換気システム、人感センサー付き玄関照明、角部屋、エアコン2台、BS対応、CS110°対応、地デジ対応、インターネット無料、都市ガス、排水(公共下水)、シューズボックス、インターホン(TV)、TVモニター付オートロック、宅配ボックス、メールボックス、ペット1匹飼育可</p>
----	--

■口振手数料：～660円 ■保証会社の更新料：10,000円～  
 ■クリーニング費用 (～30m<sup>2</sup>/55,000円、～40m<sup>2</sup>/60,500円、～50m<sup>2</sup>/66,000円、50m<sup>2</sup>以上/77,000円、以降10m<sup>2</sup>毎に11,000円)

図面と現状が相違する場合、現状優先となります。

**新宿本店** 新宿区新宿3-21-4新宿ニュータウンワビル1階  
TEL: 03-6279-2032



**みずべや**  
水商売のお部屋



**あずま通り店** 新宿区歌舞伎町1-8-3三井ビル2階  
TEL: 03-6205-5732