

# ドルチェ日本橋浜町・弐番館

敷金**0**ヶ月、礼金**0**ヶ月

保証金**1**ヶ月 ※契約時全額償却

都営新宿線

「浜町」徒歩**6**分



物件名称	ドルチェ日本橋浜町・弐番館 501号室				
間取	1K				
賃料	84,000 円/月				
	共益費	12,000円/月			
	敷金	無	礼金	無	保証金 1ヶ月
入居時期	入居中・12/15退去	2025年1月下旬入居可能			

物件所在	東京都中央区日本橋浜町3-28-8				
交通	都営新宿線	浜町	駅徒歩	6	分
	東京メトロ半蔵門線	水天宮前	駅徒歩	6	分

建物の構造・規模	鉄筋コンクリート造	地上10階建	所在階	5階
	専有面積	21.04	m <sup>2</sup>	方敷 間取参照

竣工年月	2006年5月			
契約期間	普通賃貸借 2年(更新可)			
更新料	新賃料1ヶ月分	更新事務手数料	新賃料0.275ヶ月分(税込)	
解約予告	2ヶ月前			
返却条件	有 1年未満の解約時総賃料1ヶ月分相当額			
賃料保証	区分	必須 クレディセゾン、ルームバンクインシュア、他		
	条件	初回保証料:家賃総額の50%、年間保証料:10,000円 ※審査状況により内容変更となる場合有		
保険	貸主指定保険に加入	2年	20,000円	

鍵交換費用	25,300円(税込)			
その他初期費用	契約事務手数料:5,500円(税込) 24時間緊急サポート料:2年 16,500円(税込)※必須			
退去時費用(退去時精算)	ルームクリーニング費用:46,200円(税込)※mにより金額変更となる場合有 設備機器清掃料有:1台につき11,000円(税込)			
備考	管理:巡回 SOHO不可 事務所不可 楽器不可			

※図面と現況が異なる場合、現況優先といたします。

駐車場	無し	設備	オートロック、TVモニター付きインターホン、メールボックス、宅配ボックス、防犯カメラ、エレベーター、クローゼット、エアコン、敷地内ゴミ置き場、浴室乾燥機、シューズボックス、システムキッチン、2口コンロ、洗面台、トイレ、室内洗濯機置場
バイク置場	無し		
駐輪場	有り ※空き要確認		
共有部管理会社	(株)大京アステージ TEL03-6324-4120	利用の制限など	-

※上記共有設備は空き状況が変わることがあります。最新の空き状況等は共有部管理会社へお問合せください。

新宿本店 新宿区新宿3-21-4新宿ニュータウンワビル1階  
TEL:03-6279-2032



みずのべや  
水商売のお部屋



あずま通り店 新宿区歌舞伎町1-8-3良川ビル2階  
TEL:03-6205-5732



総武線「亀戸」駅 徒歩9分 東武亀戸線「亀戸水神」駅 徒歩2分  
東武亀戸線「東あずま」駅 徒歩12分

FR :

クレヴィスタ亀戸III 403

東京都江東区亀戸8丁目15-3

構造 鉄筋コンクリート10階建

面積 25.55㎡

竣工 2020年1月

間取り 1K



退去予定日：2025/01/14  
方角：西



※タイプにより床・建具の色が異なりますので必ず現地をご確認ください。

**セールスポイント**

室内設備はエアコン・フローリングなど豊富に揃っており、過ごしやすいお部屋になっております。この物件ではご相談次第でペットの飼育OKです。こちらはマンションタイプになります。バルコニー付きの物件です。江東区エリアにある賃貸情報のことなら、地域に密着した当社へお任せ下さい。当社は、多種多様な賃貸情報を取り扱っております。ご要望や不明な点などございましたら、お気軽にご連絡下さい。

**スマートホーム**

スマホアプリ「Space Core」で利用可。お部屋により設置されている機器が異なる場合や、非設置の物件もございますので現地をご確認ください。【機能】①温湿度センサー③室内防犯カメラ④赤外線家電操作機能⑤管理会社とのチャット機能など

※図面と現況が異なる場合は現況優先になります。



**▼賃貸借条件**

賃料	88,000円
共益費	15,000円
契約期間	2年
更新料	新賃料の1ヶ月
▼その他条件	
ペット	相談
法人	可
外国籍	留学生(語学/専/短) 敷金+1.5 社会人・大学生 敷金+1

※法人(保証会社不可):敷金+2ヶ月/礼金+2ヶ月  
※水・風可:敷金+1ヶ月  
※2人同居:敷金+1ヶ月  
※ペット:小型犬+1ヶ月/猫+1.5ヶ月(償却)  
※不動産業者入居不可(連保も不可)  
※民泊転貸禁止  
※先行申込可・先行契約不可

**▼初期費用**

敷金	0ヶ月
礼金	1ヶ月
保証:イオースカート	緊急連絡先40%
保証:ルームバンク 口振手数料¥330	緊急連絡先40%
保証:GTN	GTN 外国籍の方エポスグローバルプラン 総額家賃の100% +月次費用 総額家賃の2%
その他月額費用	リビングアシスト総合保険 800円
室内清掃費用	44,000円
鍵交換代	33,000円
その他初期費用	書類作成代: 11,000円
入居時期	予定2025年2月中旬

新宿本店

新宿区新宿3-21-4新宿ニューワールドビル1階  
TEL: 03-6279-2032



みずべや  
水商売のお部屋



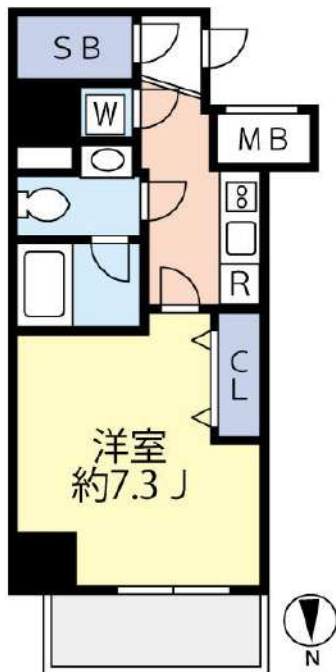
あずま通り店

新宿区歌舞伎町1-8-3良川ビル2階  
TEL: 03-6205-5732



# 貸マンション

間取り 1K 専有面積 27.05㎡ 築年月 2011年12月



## チェックポイント!

この図面は物件情報の一部を抜粋して掲載しております。(現況優先) 入居日・引渡日変更や付帯条件、別途料金等が発生する場合がありますのでご確認ください。

- 主要採光面：北向き ●B・T別 ●浴室乾燥機 ●トイレ ●温水洗浄便座 ●洗面所 ●洗面台 ●洗面所独立 ●2口コンロ ●収納スペース ●シューズボックス ●都市ガス ●エアコン ●オートロック ●モニタ付インターホン ●バルコニー ●エレベーター ●宅配BOX

最寄駅	亀戸駅
間取タイプ	1K
賃貸条件	賃料 90,000円
	礼金 1.5ヶ月 敷金 なし 保証金 なし

物件所在地	東京都江東区亀戸6丁目41-13		
交通	JR総武・中央緩行線 亀戸 徒歩3分		
建物	建物名	グランヴァン亀戸II(グランヴァンカメイドツー) 0504	
	構造・規模	RC 11階建/5階部分	
	使用部分積	27.05㎡	
	間取内訳		
築年月	2011年12月	契約期間	2年
管理費等	なし 共益費9,000円/月 雑費なし		
駐車場			
現況	居住中	入居可能時期	2025年2月中旬予定
設備	B・T別、浴室乾燥機、トイレ、温水洗浄便座、洗面所、洗面台、洗面所独立、2口コンロ、収納スペース、シューズボックス、都市ガス、エアコン、オートロック、モニタ付インターホン、バルコニー、エレベーター、宅配BOX		
保険等	要 2年18,000円		
備考	※入居可能日はあくまで予定です※1年未満の解約の場合、違約金1ヶ月 ※2年未満の解約の場合、違約金0.5ヶ月 ※クリーニング費用(退去時):38,500円(税込)※解約予告:45日前★敷金ゼロキャンペーン(ルームクリーニング費用は退去時支払いになります)★退去前は先行契約のみ★建物管理:グランヴァン(株) 建物管理課:03-5363-6939★担当:長田 GVサポート24:16,500円 契約事務手数料:13,200円 更新料:新賃料1.5ヶ月 賃貸保証:加入要・ベーシック2プラン(連帯保証人不要)・月額総賃料の50%(以降総家賃の1.5%/月)※キャンパスプラン初回15,000円(以降総賃料の1.5%/月) 鍵交換代等:有 33,000円~ 利用駅1:東武亀戸線 亀戸水神 徒歩7分 利用駅2:都営新宿線 大島 徒歩12分		

新宿本店 新宿区新宿3-21-4新宿ニュータワービル1階  
TEL:03-6279-2032



みずいべや  
水商売のお部屋

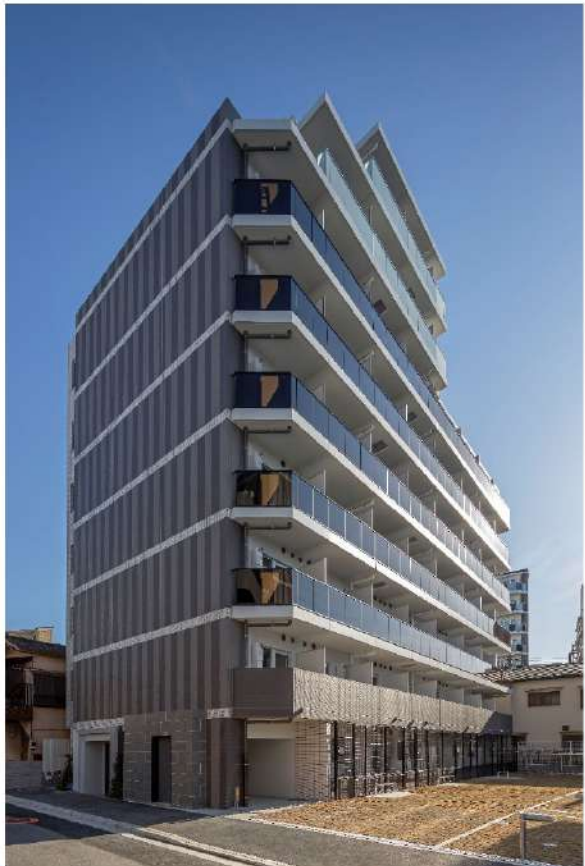


あずま通り店 新宿区歌舞伎町1-8-3良川ビル2階  
TEL:03-6205-5732

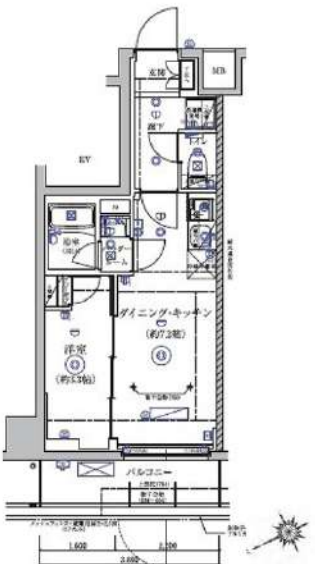


FOR RENT 【分譲賃貸マンション】

リルシア 【先行契約となります】



Cタイプ  
27.08㎡



- ★ペット飼育可（規定有り）★インターネット使用料無料★
- ★外国籍可★海外審査可★（18歳以上）※二人入居不可※

号室	賃料	敷金	礼金	タイプ	向き	退去日	入居時期
204	92,000円	0	1	C	北西	1/10退去予定	2025年2月上旬

別途管理費 1DK：15,000円

※図面と現況が異なる場合は現況が優先となります。■申し込みの際はイタンジBBにてお願いします。■お部屋は原則として「クリーニング中」以外現況引き渡しです。■保証会社必須（あんしん保証など多数）。初回保証料は、賃料等の合計額の50%。年間更新料は10,000円。但し大手法人契約の場合で保証会社利用しない場合は、敷金1ヶ月プラスです。■ペット飼育可の物件で飼育する場合は、申込書にその旨（種類、数）を記載。敷金1ヶ月プラス（退去時償却）。建物管理規約等により制限があります。また、管理規約や飼育細則等の違反により賃貸借契約が解除となる場合があります。■建物全部禁煙です。但し、専有部分においては、退去時に天井クロスを張り替え（借主全額負担）を前項に容認します。■短期解約（1年未満・フリーレントがついての契約の場合は1年9か月未満）違約金賃料等の1ヶ月分■解約予告2ヶ月前。更新料、新賃料の1ヶ月分、更新事務手数料0.5ヶ月分（税別）。■駐車場、バイク置場、駐輪場については、建物管理会社への空確保を要します。また、お申し込みは原則別途建物管理会社にお申込み願います。■楽器使用相談物件の場合、建物の管理規約等による制限があります。使用時間、音量について他の居住者様へのご配慮をお願いします。騒音苦情については、契約解除となる場合があります。■退去時にルームクリーニング、エアコンクリーニング等の費用負担があります。■写真やパースはイメージとなります。工事中仕様が異なる場合がございます。

RELUXIA 亀戸

賃料	賃料表を参照下さい		
間取り	1DK	物件種別	マンション（居住用）
管理費	15,000円	礼金	賃料表を参照下さい
交通	東武亀戸線「亀戸水神」駅 徒歩9分 JR中央線・総武線「亀戸」駅 徒歩10分		
物件所在地	東京都江東区亀戸4丁目39-7		
構造・規模	鉄筋コンクリート造 地上階数10階建		
専有面積	間取参照下さい	向き	賃料表を参照下さい
築年月	2023年11月	入居時期	賃料表を参照下さい
契約期間	2年間（更新可）	原状回復	退去時精算
鍵交換費用	27,500円	損害保険	20,000円
更新料	新賃料1ヶ月分	更新事務手数料	新賃料0.5ヶ月分+税
駐輪場	有 ※詳細、空き確認は下記、建物管理へお問い合わせ下さい。		
駐車場	有 ※詳細、空き確認は下記、建物管理へお問い合わせ下さい。		
バイク置場	有		
ペット飼育	可 犬・猫1匹まで （成長時体長50cm・体重10kg程度まで）		
建物管理会社	フューリアルコミュニティ TEL 03-6435-5998		
保証会社必須	（あんしん保証・ジェイリース 賃料等の50%・GTN 賃料等の70%） 大手法人契約の場合、保証会社免除相談。但し、敷金1ヶ月加算。		
設備	共用設備：	BSCS110	
	インターネット：	ファイバーゲート ※インターネット使用料無料	
	CATV：	無	
備考	プロパンガス下水通エアコン給湯バス専用トイレ専用バス・トイレ別シャワー 温水洗浄便座BS端子CSガスキッチンシステムキッチン洗面台室内洗濯機置場 浴室乾燥機フローリングエレベーターモニター付きオートロック宅配ボックス 分譲タイプ外観タイル張り24時間換気システムクローゼットシューズボックス ダブルロックIoT導入		

**新宿本店** 新宿区新宿3-21-4新宿ニューターワビル1階  
TEL：03-6279-2032

みずまべや  
水商売のお部屋

**あずま通り店** 新宿区歌舞伎町1-8-3良川ビル2階  
TEL：03-6205-5732



# ペット可高級分譲賃貸マンション HY's crecer 清澄白河

東京メトロ半蔵門線・都営大江戸線  
『清澄白河』駅徒歩9分



★ライフラインに関して★※申込自由※  
★電気含むその他ライフライン・ライフライン取次業者からご室内  
事前にご室内をお見します！※対象物件あり

**\*ペット飼育可能\***  
※猫・小型犬いずれか1匹  
飼育時は敷金プラス1ヶ月（お預かり）  
退去時：消臭費・建具清掃費49,500円（税込）  
借主様負担となります。

- 物件概要**
- 名称 HY's crecer 清澄白河(ハイクレセル 相模シカガ)
  - 所在地 東京都江東区三好4丁目7番3号
  - 構造 鉄筋コンクリート造 地上8階建て
  - 竣工 2017年2月
  - 交通 東京メトロ半蔵門線『清澄白河』駅徒歩9分  
都営大江戸線『清澄白河』駅徒歩9分  
都営新宿線『菊川』駅徒歩12分

～ご利用保証会社～  
エポスROOM iD・ルームバンクインシュア  
★留学生プラン 初回：毎月支払い合計額の100～120%\*  
(最低保証料 50,000円)  
※初回 120%の場合、we chat pay/ 銀聯カードでの決済可  
月額保証料 700円  
※別途、賃料+管理費の2%の手数料がかかります。  
外国人サポートプラン利用料 10,800円/年(初年度より)  
※初期費用のお支払いにクレジットカード決済をご利用可  
※法人様契約の際の諸条件は別途お問い合わせください



- 賃貸条件**
- 礼金 1ヶ月
  - 敷金 1ヶ月
  - 更新料 新賃料1.5ヶ月分
  - 火災保険 18,000円
  - 条件 文書事務手数料 5,500円(税込)  
鍵交換費用 27,500円(税込)  
振替事務手数料 330円(税込)/月  
ステージ安心サポート24 19,800円(税込)
  - その他 保証会社加入のこと  
保証人不要プランご相談可能  
初回保証料：毎月支払額の50%  
※学生プラン有り：初回保証料 10,000円～  
月額保証料 700円  
※保証会社利用しない場合は、敷金2ヶ月  
※別途留学生プラン有(連帯保証人不要)

- 設備概要**
- ◇カラーTVモニター付オートロック
  - ◇インターネット無料(シーファイブ)
  - ◇2口ガスシステムキッチン
  - ※他回線利用不可
  - ◇浴室換気乾燥機
  - ◇BS/CS
  - ◇ウォシュレット
  - ◇宅配ボックス・メールボックス
  - ◇室内洗濯機置場
  - ◇エレベーター1基
  - ◇エアコン1基
  - ◇駐輪場 300円/月+ステッカー代150円/年
  - ◇独立洗面台
  - ※1年一括払い、要空状況・申込方法確認

**【募集条件】**

号室	賃料	間取り	専有面積	現況
202	10(申)000円	1K	25.65㎡	12/16退去予定
215	10(申)000円	1K	25.66㎡	12/1退去予定
315	10(申)500円	1K	25.66㎡	11/30退去予定
405	10(申)000円	1K	25.67㎡	12/1退去予定
704	104,500円	1K	25.67㎡	12/27退去予定

管理費 8,000円

※退去時、賃主の指定業者による室内のクリーニング費用(44,000円・税込)・エアコン内部洗浄(14,300円・税込/台)は借主様負担となります。

参考写真



図面と現況が異なる場合は、現況優先と致します

**新宿本店** 新宿区新宿3-21-4新宿ニュータウンビル1階  
TEL: 03-6279-2032

みずべや  
水商売のお部屋

**あずま通り店** 新宿区歌舞伎町1-8-3良川ビル2階  
TEL: 03-6205-5732



# ハーモニーレジデンス東京南砂パークサイド 212

物件種別	間取り	賃料	管理費等
マンション	1DK	109,000円	15,000円

【Wi-Fiインターネット無料!※FGBB】ペット可 築浅高級デザイナーズ賃貸 レイアウトしやすい壁式工法 洗面所完全独立タイプ

【Wi-Fiインターネット無料!※FGBB】ペット可 築浅高級デザイナーズ賃貸 レイアウトしやすい壁式工法 洗面所完全独立タイプ

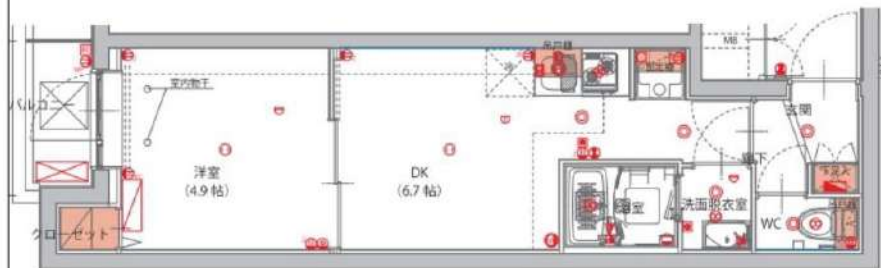
## 外観



## その他



## 間取り図



※図面と異なる場合は現況を優先となります。

敷金/保証金	0円	礼金/権利金	109,000円
敷引/償却金	0円	更新料	1.5ヶ月(新賃料)
更新事務手数料			
その他費用			
物件所在地	東京都江東区南砂7丁目3-10		
交通	東京メトロ東西線 南砂町駅 徒歩3分 東京メトロ東西線 東陽町駅 徒歩20分		
間取り詳細	DK 6.70畳		
構造	鉄筋コンクリート 2階 / 4階建		
面積	27.12㎡	向き	北西
築年月	2020年12月	契約期間	普通借家契約 2年
退去日		入居時期	2025年2月9日
駐車場	バイク置き場		
設備	24時間換気システム, 浴室乾燥, ガス給湯, バストイレ別, CS, シャワー, 2口コンロ, ガスキッチン, 漏水洗浄便座, エアコン, 室内洗濯機置場, 押入, BS, 人感照明センサー, モニタ付オートロック, シューズボックス, ネット使用料不要, クローゼット, フローリング, トイレ有, ガスコンロ, ユニットバス, バス有, システムキッチン, 洗面化粧台, TVインターホン, デザイナーズ, エレベーター, 外壁タイル張り, 風除室, 宅配BOX		
入居諸条件	ペット可, 事務所不可, 二人入居可		
損害保険	要 22,000円(2年)		
保証会社	可 保証会社必須~50%(最低保証料5万円)		
備考	<ul style="list-style-type: none"> <li>■入居中サポート/21450円</li> <li>■抗菌代/17600円</li> <li>■事務手数料/11000円</li> <li>■保証会社必須~50%(最低保証料5万円)</li> <li>■保険/22000円</li> <li>■鍵費用/22000円</li> <li>■契約期間(2年普借)※違約金有</li> <li>☆AZPの賃料+1万円でスーパーゼロプラン適用★0■ペット飼育時条件有</li> </ul>		

新宿本店 新宿区新宿3-21-4新宿ニュータワービル1階  
TEL: 03-6279-2032



みずべや  
水商売のお部屋



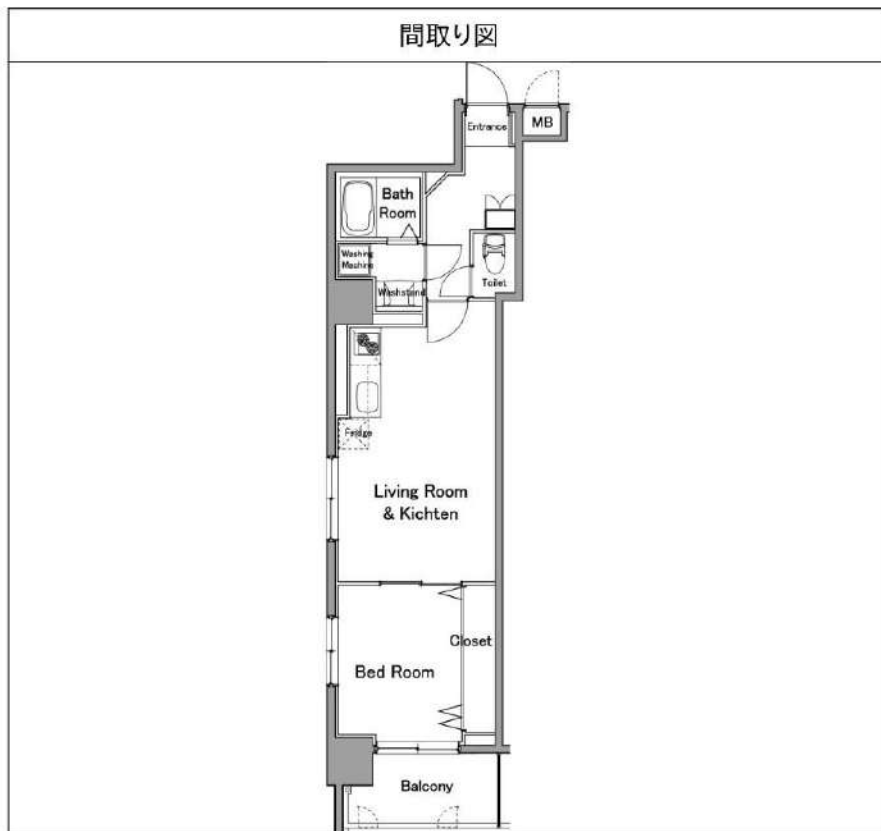
あずま通り店 新宿区歌舞伎町1-8-3良川ビル2階  
TEL: 03-6205-5732

# ROMECC勝どき 202

物件種別	間取り	賃料	管理費等
マンション	1LDK	162,000円	20,000円

ペット可 高級分譲賃貸マンション 白を基調にしたおしゃれなお部屋!!広めな独立洗面台やクローゼットなど他にも嬉しい設備が充実!

ペット可 高級分譲賃貸マンション 白を基調にしたおしゃれなお部屋!!広めな独立洗面台やクローゼットなど他にも嬉しい設備が充実!



※図面と異なる場合は現況を優先となります。

敷金/保証金	162,000円	礼金/権利金	162,000円
敷引/償却金	162,000円	更新料	1.5ヶ月(新賃料)
更新事務手数料			
その他費用			
物件所在地	東京都中央区勝どき2丁目12-8		
交通	都営大江戸線 勝どき駅 徒歩2分 東京メトロ有楽町線 月島駅 徒歩10分 東京メトロ丸ノ内線 銀座駅 徒歩25分		
間取り詳細	LDK 10.70畳		
構造	鉄筋コンクリート 2階 / 8階建		
面積	41.61㎡	向き	北西
築年月	2009年2月	契約期間	普通借家契約 2年
退去日		入居時期	2025年2月1日
駐車場	バイク置き場		
設備	浴室乾燥, ガス給湯, バス・トイレ別, CS, シャワー, 2口コンロ, ガスキッチン, 温水洗浄便座, エアコン, 室内洗濯機置場, 押入, BS, 人感照明センサー, モニタ付オートロック, システムキッチン, クローゼット, フローリング, トイレ有, ガスコンロ, ユニットバス, バス有, シューズボックス, 洗面化粧台, TVインターホン, デザイナーズ, エレベーター, 外壁タイル張り, 宅配BOX		
入居諸条件	ペット可, 事務所不可, 二人入居可		
損害保険	要 22,000円 (2年)		
保証会社	可 保証会社必須~50%(最低保証料5万円)		
備考	<ul style="list-style-type: none"> <li>■入居中サポート/21450円 ■抗菌代/17600円 ■事務手数料/11000円 ■保証会社必須~50%(最低保証料5万円) ■保険/22000円 ■鍵費用/25300円 ■契約期間(2年普借) ※違約金有</li> <li>☆AZPの賃料+1万円ですーぱーゼロプラン適用★0 ■ペット飼育時条件有</li> </ul>		

新宿本店

新宿区新宿3-21-4新宿ニュータワービル1階  
TEL: 03-6279-2032



みずべや  
水商売のお部屋



あずま通り店

新宿区歌舞伎町1-8-3良川ビル2階  
TEL: 03-6205-5732



間取り図



基本情報

住所	東京都江東区大島7丁目 24-10	号室	306
交通	1 都営新宿線東大島駅 徒歩6分	間取り	1LDK
	2 都営新宿線大島駅 徒歩8分	広さ	壁芯36.24㎡
	3 総武線亀戸駅 徒歩25分	方角	東
築年月	2024年4月	構造	RC・4階建
		現況	即時

賃料等

敷金	0ヶ月	礼金	1ヶ月
賃料	184,000円	再契約料	新賃料の1ヵ月
共益費	11,000円		

■鍵交換代33,000円 ■退去時クリーンコート代55,000円 ■事務手数料22,000円 ■退去時精算手数料5,500円 (最終請求時) ■リブクラブ2,200円/月 ■SBI少額短期保険800円/月 ■指定賃貸保証加入 (総賃料100%) ■賃料等引き落とし料330円/月 ■家具家電撤去費用49,500円 (家具家電無し契約を希望の場合) ■短期解約違約金: 賃料1ヶ月分 (1年未満) ■モバイルwifi (50GB)付 ■民泊・簡易宿泊による利用及びそれに伴う広告等は一切禁止 ■法人で保証会社加入無しの場合、敷金1ヵ月 ■ペット可 (小型犬または猫1匹) ■ペット飼育時敷金1ヶ月追加 (退去時全額償却) ■海外審査相談可 ■全物件先行契約になります。 ■事務所・SOHO利用禁止 ■外国籍の方: GTN加入要 (海外審査OK) 初回保証料: 賃料総額100% 月次手数料2,330円 (税込) ■プレミアムシリーズ

設備

エレベーター / 宅配ボックス / フローリング / 家具・家電付 / エアコン / ネット使用料不要 / TVインターホン / 分譲賃貸 / システムキッチン / グリル付 / 給湯 / バストイレ別 / 脱衣所 / 浴室乾燥機 / 追い焚き / 温水洗浄便座 / 洗面所独立 / 暖房便座 / クロゼット / ウォークインクロゼット / オートロック / 敷金不要 / 外国人可 / キャンペーン特集

建物内観



外観画像



SET UP賃貸 (家具・家電付き) 対応

[ 家具・家電付き基本内容 ] 条件をご確認下さい。  
 ●TV ●冷蔵庫 ●レンジ  
 ●ベット ●デスク ●チェア  
 ●カーテン ●その他備品  
 ※物件により異なる場合がございます。  
 詳しくはお問合せ下さい。



新宿本店 新宿区新宿3-21-4新宿ニューターワビル1階  
 TEL: 03-6279-2032



みずべや  
 水商売のお部屋



あずま通り店 新宿区歌舞伎町1-8-3良川ビル2階  
 TEL: 03-6205-5732



# ZOOM日本橋蛸殻町 503

物件種別	間取り	賃料	管理費等
マンション	1LDK	199,000円	20,000円

敷金/保証金	199,000円	礼金/権利金	0円
敷引/償却金		更新料	1ヶ月(新賃料)
更新事務手数料			
その他費用	[一時金] 鍵交換費用(税込): 33,000円 [月次費用] 家財保険+付帯サービス(税込): 1,835円 (備考) ■契約時: 当月分+翌月分の賃料・管理費をお支払い頂きます ■ペット飼育時: 敷金1ヶ月追加(別途飼育相則参照・要申請書) ■解約時: ルームクリーニング費用及び借主負担分の原状回復費用をお支払い頂きます		
物件所在地	東京都中央区日本橋蛸殻町1丁目3-3		
交通	東京メトロ半蔵門線 水天宮前駅 徒歩5分 東京メトロ東西線 茅場町駅 徒歩5分 東京メトロ日比谷線 人形町駅 徒歩7分		
間取り詳細	5階: LDK 10.10畳, 洋室 5.50畳		
構造	鉄筋コンクリート 5階 / 12階建		
面積	40.74㎡	向き	南東
築年月	2020年3月24日	契約期間	普通借家契約 2年
退去日		入居時期	即入居
駐車場	要問合せ 駐輪場		
設備	2口ガス(グリル付) 追焚 温水洗浄便座 床暖房 クローゼット エアコン 角部屋 二面採光		
入居諸条件	ペット可, 二人入居可		
損害保険			
保証会社	必須 トーシンライフ、オリコフォレントインシュア、全保連/保証料: 初回=賃料等×50%、月額=賃料等×1%		
備考	■民泊利用不可 ■自転車: 月額500円 (契約時2年間一括払い※台数要確認) ■部屋タイプ: C2 ■外国籍相談可(申込条件: 在留カード必須、日本語読み書き出来る方、連帯保証人必須: 日本人又は永住者) ■一部法人保証会社未加入時: 敷金・礼金を各1ヶ月追加 ◆内見予約は『スマート内覧』◆		

### 外観



### その他

### 間取り図

C1 type - C2 type - C3 type

専有面積: 40.74㎡ バルコニー面積: 6.12㎡  
 バルコニー面積: 7.20㎡



※図面と異なる場合は現況を優先となります。

## 新宿本店

新宿区新宿3-21-4新宿ニューターワビル1階  
TEL: 03-6279-2032



## みずべば

水商売のお部屋



## あずま通り店

新宿区歌舞伎町1-8-3良川ビル2階  
TEL: 03-6205-5732