

貸マンション

両国駅

チサンマンション両国(チサンマンションリョウゴク) 903

間取り
ワンルーム

専有面積
24.48㎡

築年月
1977年10月



チェックポイント!

駐輪場有,主要採光面:東向き,事務所使用不可,楽器不可,保証人不要,2面採光,分譲タイプ,角部屋, B・T同室,シャワー,トイレ,洗面台,ガスコンロ付,2口コンロ,システムキッチン,グリル,収納スペース,シューズボックス,室内洗濯機置場,洗濯機置場,給湯,都市ガス,クッションフロア,冷房,暖房,エアコン,C S,B S端子,インターネット対応,バルコニー,2面バルコニー,エレベーター



物件種目	貸マンション
最寄駅	両国
間取タイプ	ワンルーム
賃貸条件	賃料 71,000円
	礼金1ヶ月 敷金1ヶ月 保証金なし

物件所在地	東京都墨田区両国3丁目 25-9		
交通	JR 総武・中央緩行線 両国 徒歩1分		
建物	建物名	チサンマンション両国(チサンマンションリョウゴク) 903	
	構造・規模	RC 9階建/9階部分	
	使用部分積	24.48㎡	
	間取内訳	洋室10畳/K1.5畳	
築年月	1977年10月	契約期間	2年
管理費等	なし 共益費5,000円/月 雑費なし		
駐車場			
現況	空家	入居可能時期	2024年12月3日
設備	B・T同室,シャワー,トイレ,洗面台,ガスコンロ付,2口コンロ,システムキッチン,グリル,収納スペース,シューズボックス,室内洗濯機置場,洗濯機置場,給湯,都市ガス,クッションフロア,冷房,暖房,エアコン,C S,B S端子,インターネット対応,バルコニー,2面バルコニー,エレベーター		
保険等	要 2年20,000円		
備考	解約時敷金1ヶ月償却※当室の転貸借契約は不可です。保証金償却:解約時1ヶ月 アクト安心ライフ24:16,500円 鍵交換代:22,000円 システム利用料:275円/月 更新料:新賃料1ヶ月 賃貸保証:加入要 初回保証料:月額費用の40%、1年毎に更新保証料10,000円。(G TN使用時50%~100%) 利用駅1:都営大江戸線 両国 徒歩4分 利用駅2:都営浅草線 東日本橋 徒歩14分		

新宿本店

新宿区新宿3-21-4新宿ニュータウンビル1階
TEL:03-6279-2032



みずいべや
水商売のお部屋



あずま通り店

新宿区歌舞伎町1-8-3良川ビル2階
TEL:03-6205-5732

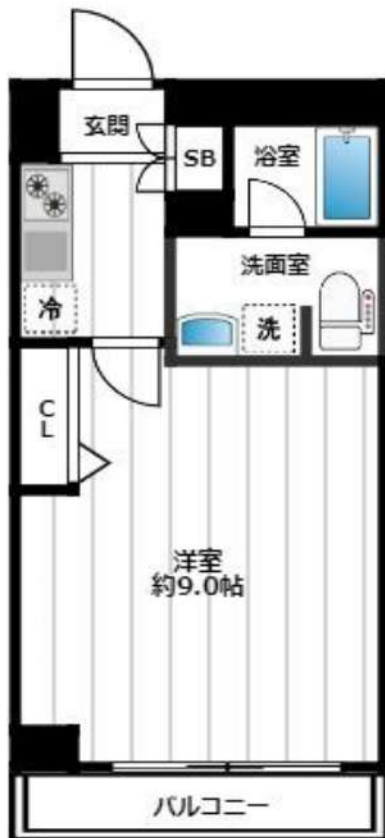
築浅分譲賃貸マンション



洋室約9.0帖!

京成押上線
『八広』駅徒歩9分
京成押上線
『京成曳舟』駅徒歩12分

★ネット無料★外国籍相談可
(Wi-Fi付) (日本語話せる方)



★ペット相談
(犬・猫2匹まで)



物件名	GENOVIA墨田八広skygarden	
間取	1K	
賃料	¥79,000	
管理費	¥14,000	
礼金・敷金	礼金1ヶ月・敷金0ヶ月	
住所	東京都墨田区八広4-46-18	
交通	京成押上線「八広」駅徒歩9分	
	京成押上線「京成曳舟」駅徒歩12分	
構造・規模	鉄筋コンクリート造5階建	
専有面積	25.66㎡	
部屋番号	510	
築年月日	2019年6月	
契約の種類	普通賃貸借契約	
契約期間	2年間 (解約予告:1ヶ月前)	
更新料	新賃料の1ヶ月分	更新事務手数料:0.55ヶ月
現況	現空(12/3UP予定)	
設備他	<ul style="list-style-type: none"> ・カラーモニター付オートロック ・エレベーター ・宅配ボックス ・エアコン ・2口ガスキッチン ・シャンプードレッサー洗面台 ・ウオシュレット ・浴室乾燥機 	
備考	※短期解約違約金特約あり(2年以内1ヶ月) ※ペット飼育の場合は礼金2ヶ月です。	

家財総合保険 22,000円 ※2年間
 くらしど24 16,500円(税込) ※2年間 (24時間体制のトラブルサポート)
 保証会社(エポスROOMiD)初回賃料総額の50%(月次1%、口座振替時引落)
 保証会社(JRAG)初回賃料総額の50%(更新1年毎12,000円口座振替330円)
 契約事務手数料11,000円(税込)
 鍵交換代27,500円(税込)の負担いただきます。
 解約時の室内清掃費用は借主(入居者)の負担となります。

※図面と現況が異なる場合には現況を優先致します。

新宿本店 新宿区新宿3-21-4新宿コートワビル1階
TEL: 03-6279-2032



みずいべや
水商売のお部屋

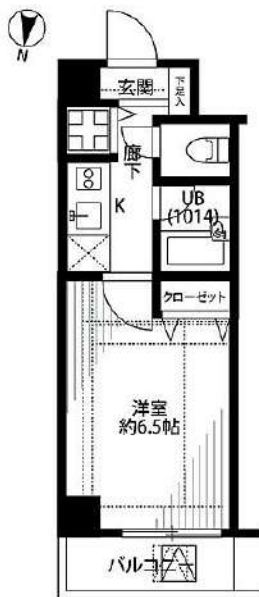


あずま通り店 新宿区歌舞伎町1-8-3良川ビル2階
TEL: 03-6205-5732

貸マンション

分譲賃貸 オートロック

間取り **1K** 専有面積 **20.90㎡** 築年月 **2006年02月**



チェックポイント!

この図面は物件情報の一部を抜粋して掲載しております。(現況優先) 入居日・引渡日変更や付帯条件、別途料金等が発生する場合がありますのでご確認ください。

- 社宅可 ● 事務所使用不可 ● 保証人不要 ● 常時ゴミ出し可能 ● 分譲タイプ ● B・T別 ● シャワー ● 浴室乾燥機 ● トイレ ● 温水洗浄便座 ● ガスコンロ付 ● 2口コンロ ● システムキッチン ● クローゼット ● 室内洗濯機置場 ● 給湯 ● 都市ガス ● 都市ガス給湯 ● エアコン ● オートロック ● モニタ付オートロック ● ディンプルキー ● 防犯カメラ ● バルコニー ● エレベーター ● 宅配BOX

最寄駅	錦糸町駅
間取タイプ	1K
賃貸条件	賃料 79,000円
	礼金1ヶ月 敷金なし 保証金なし

物件所在地	東京都墨田区太平2丁目15-5		
交通	東京メトロ半蔵門線 錦糸町 徒歩8分		
建物	建物名	プレール・ドゥーク錦糸町(プレールドゥークキンシチョウ) 503	
	構造・規模	RC 7階建/5階部分	
	使用部分積	20.90㎡	
	間取内訳	洋6.5	
築年月	2006年02月	契約期間	2年
管理費等	10,000円/月		
駐車場			
現況	居住中 2024年12月25日退去予定	入居可能時期	2025年1月中旬予定
設備	B・T別,シャワー,浴室乾燥機,トイレ,温水洗浄便座,ガスコンロ付,2口コンロ,システムキッチン,クローゼット,室内洗濯機置場,給湯,都市ガス,都市ガス給湯,エアコン,オートロック,モニタ付オートロック,ディンプルキー,防犯カメラ,バルコニー,エレベーター,宅配BOX		
保険等	要 2年20,000円		
備考	6カ月未満での解約時月額賃料総額2カ月・1年未満での解約時月額賃料総額1カ月分の違約金有。退去時ルームクリーニング費用50,000円(税別)・エアコンクリーニング費用15,000円(税別)がかかります。解約予告2カ月。24時間サポート加入必須(更新有)。契約事務手数料5,000円(税別)・更新事務手数料15,000円(税別)。24時間サポート:16,500円 入居時除菌費用:11,000円 契約事務手数料:5,500円 更新料:新賃料1ヶ月 賃貸保証:加入要 ジェイリース、初回保証料賃料総額の50%~、年間保証料10,000円、月額保証料600円(口座振替手数料込) 鍵交換代等:有 44,000円~ 利用駅1:JR総武本線 錦糸町 徒歩8分 利用駅2:JR総武・中央緩行線 錦糸町 徒歩8分		

新宿本店 新宿区新宿3-21-4新宿ニュータワービル1階
TEL: 03-6279-2032



みずべや
水商売のお部屋



あずま通り店 新宿区歌舞伎町1-8-3良川ビル2階
TEL: 03-6205-5732

分譲マンション

アンベリール墨田

503号室

専有面積

25.40 m² / 1K

賃料等

賃料 80,000 円
管理費 15,000 円

交通

京成押上線「八広」駅 徒歩9分

【物件概要】

所在地	東京都墨田区墨田4丁目54-8		
構造/規模	鉄筋コンクリート造 / 11階建て		
竣工年月	2019年11月	退去予定日	-
現況	空室	入居時期	即日

【賃貸条件】

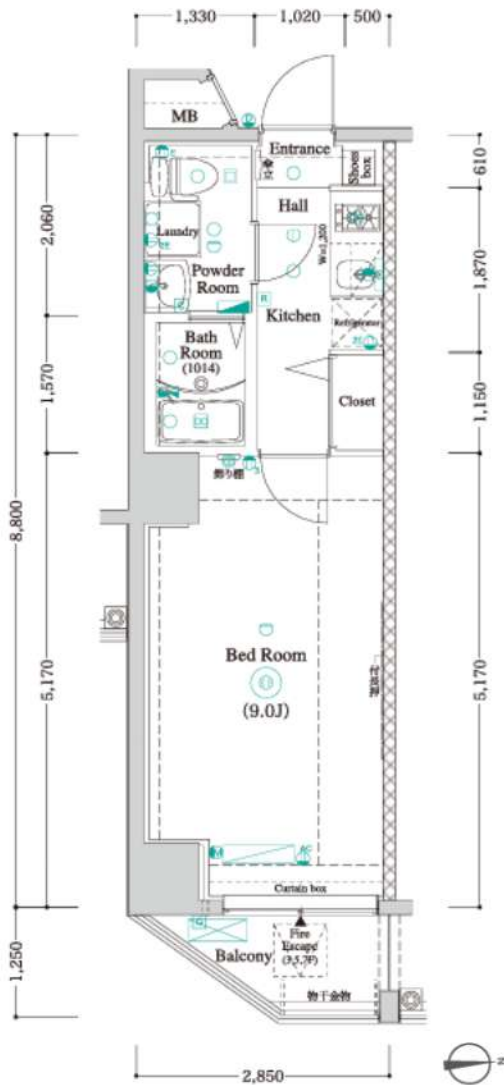
契約期間	2年間(普通建物賃貸借契約)		
礼金	0ヶ月	敷金	0ヶ月
更新料	新賃料の1ヶ月		
更新手数料	10,000円(税別)		
保証会社	株式会社ジャックス(初回50%+月額総賃料の1%)		
保険会社	株式会社AIG(月額:1,000円)		
違約金等	1年以内の解約で月額総賃料の2ヶ月分		
解約予告	2ヶ月前		
鍵交換代	35,000円(税別)		
24サポート	Concierge 24:月額1,000円(税別) ・法人契約の規定等、ご相談ください。 ・生活保護・外国籍のご相談可能です。 但し、礼金2ヶ月・敷金1ヶ月積み増し。		
その他			

【設備/仕様】

共用部			
● オートロック	● エレベーター		
● 3重セキュリティ	● 24時間セキュリティ		
● 防犯カメラ	● 内廊下設計		
● 駐機場	● 駐輪場		
● 24時間ゴミ捨て可	● 宅配ボックス		
● 敷地内ゴミ置き場	● 二重床・二重天井		
専有部			
● 2口ガスコンロ	● エアコン		
● 浴室換気乾燥暖房機	● 温水洗浄機能付暖房便座		
● インターネット無料	● 独立洗面台		
● ダブルロックドア	● クローゼット		
● モニタ付インターホン	● シューズボックス		

※新築時もしくは募集開始時から設備が変更となっている場合がございます。特にインターネット環境やその他共用部分の設備仕様につきましては、仲介業者様並びにお客様ご自身で今一度ご確認ください。
※募集図面と現地現況が異なる場合、現地現況を優先し、本物は現況貸し出しとなります。

【建物管理会社】 株式会社日本コミュニティー
問い合わせ先: 03-5366-1222



◆フリーレント1ヶ月分あり(賃料・管理費) 諸条件ご相談ください。

「八広」駅より京成押上線利用(都営浅草線相互直通運転)

- 「押上(スカイツリー前)」駅へ直通 3分
- 「浅草」駅へ 直通 6分
- 「日本橋」駅へ ……13分
- 「新橋」駅へ ……17分
- 「東銀座」駅へ 直通18分

「東向島」駅より東武スカイツリーライン・東京メトロ半蔵門線利用

- 「とうきょうスカイツリー」駅へ直通 3分
- 「錦糸町」駅へ ……5分
- 「北千住」駅へ 直通 7分
- 「三越前」駅へ ……16分
- 「大手町」駅へ ……18分



広告掲載日: 2024年11月29日 / 広告有効期限: 2024年12月25日

新宿本店 新宿区新宿3-21-4新宿ニュータウンビル1階 TEL: 03-6279-2032

みずべや 水商売のお部屋

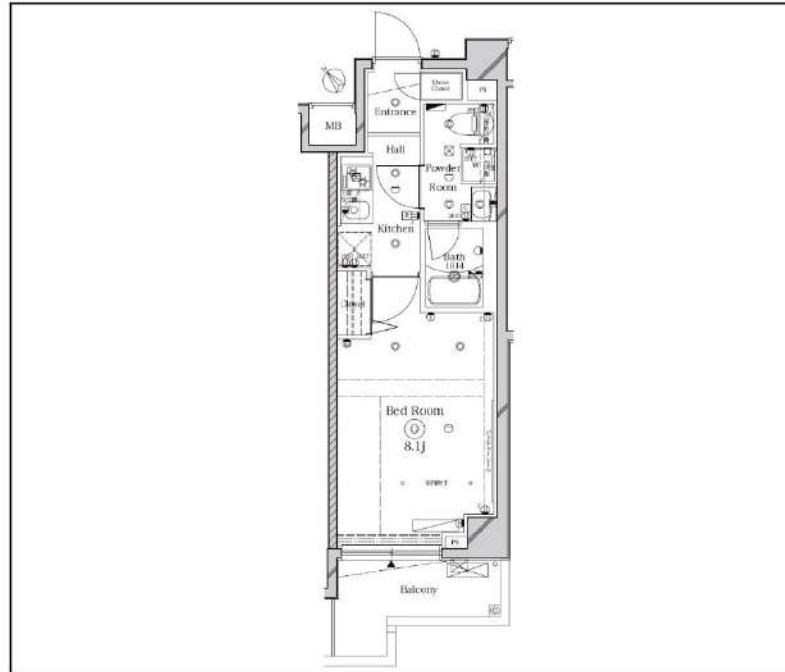
あずま通り店 新宿区歌舞伎町1-8-3良川ビル2階 TEL: 03-6205-5732

Raffistar押上

506

東武亀戸線「小村井」徒歩5分
 東京メトロ半蔵門線「押上(スカイツリー前)」徒歩17分
 都営浅草線「押上駅(スカイツリー前)」徒歩17分

ペット相談可能!



間取り	1K		
賃料	81,000円		
管理費/共益費	10,000円		
条件	敷金:0ヶ月 / 礼金:1ヶ月		
所在地	東京都墨田区文花2丁目13-2		
構造/階建/所在階	RC / 6階 / 5階部分		
専有面積	25.55㎡		
築年数	2017年11月		
契約期間	普通借家 / 1年		
更新料	0.5ヶ月(新賃料)	更新事務手数料	0.275ヶ月税込み
保険情報	10,000円 / 1年	解約予告	2ヶ月前
退去予定日	2025年1月30日	入居時期	2025年2月中旬
保証会社	東京アパルトメント保証、保証料(初回契約時)50%、保証料(月額)1%、月額プラン(月額賃料総額の3%) / 初回・年間保証料なしも選択可		
その他費用	契約事務手数料:3,300円(入居時)、鍵交換代:27,500円(入居時)、消臭除菌代:8,800円(入居時)、あんしんサポートα(1年間):16,500円(年額)		
設備	オートロック、防犯カメラ、宅配ボックス、駐輪場、バイク置場、専用ゴミ置き場、エレベーター1基、インターネット使用料無料、TVモニター付きインターフォン、エアコン、浴室乾燥機、温水洗浄便座、暖房便座、コンロ2口設置済、独立洗面台、クローゼット、下駄箱、室内洗濯機置き場、バス・トイレ別室、ベランダ・バルコニー、システムキッチン、24H換気システム、		
備考	解約通知:2ヶ月前、1年未満解約の場合賃料1ヶ月分の違約金あり、空き予定の物件は先行契約、退去時クリーニング費用:借主負担、駐輪場・駐輪場・バイク置き場の空き状況等は下記共用部の問い合わせ先へご確認ください。ペット相談可能!(敷金1ヶ月償却)		
共用部の問合せ先	株式会社STAR合人社 03-5201-3383		

- オートロック
- エレベーター
- エアコン
- Wi-Fi 無料
- ペット相談
- 宅配ボックス
- 浴室乾燥機
- クローゼット
- 独立洗面台
- 専用ゴミ置き場
- コンロ2口
- 温水洗浄便座
- バス・トイレ別
- 洗濯機置き場室内
- システムキッチン
- 24H換気システム

物産・内見・入居申込は
 「リアルタイム」Web受付

ITANDI BB

新宿本店 新宿区新宿3-21-4新宿ニュータウンビル1階
 TEL: 03-6279-2032



あずま通り店 新宿区歌舞伎町1-8-3良川ビル2階
 TEL: 03-6205-5732

最寄り駅から徒歩4分！

宅配ボックス・独立洗面台付き！

徒歩4分圏内にスーパー・コンビニあり♪

入居日：1月下旬予定



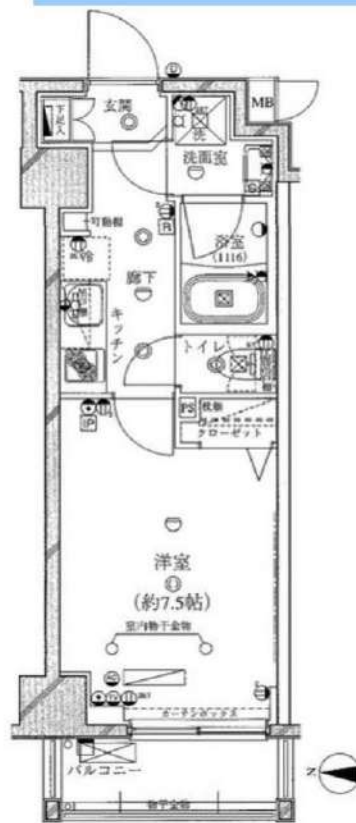
- ・保証金（解約時償却）は解約時のルームクリーニング代に充当し、償却します。（故意・過失は別途負担）
※別途退去時にエアコンクリーニング代12,000円（税別）がかかります。
- ・保証会社加入必須（初回保証料・賃料等の40%※初回保証料は初回引落時に家賃等と合算して引落になります。）
保証会社の利用料として、月額事務手数料700円（税別）が引落開始時より毎月かかります。
- ※法人契約の場合は条件が異なります。（初回保証料・賃料等の50%〔最低保証料2万円〕、年間保証料1万円）
- ・更新料（新賃料）・解約予告（2ヶ月前） ・図面・設備・概要が異なる場合は、現況を優先致します。

**1K
マンション**

89,000円

Rising place 両国

202



都営大江戸線 両国

徒歩4分

所在地	東京都墨田区石原1丁目11-2	
構造規模	構造・規模	鉄筋コンクリート造 6階建
	専有面積	25.46㎡ (7.8坪)
	築年月日	2013年02月04日
契約条件	管理費	10,000円
	保証金	1ヶ月分(賃料+管理費)
	礼金	0.5ヶ月
	更新料	1ヶ月
	住宅保険	20,000円～(当社指定)
	鍵交換費用	20,000円(別途消費税)
設備	毎月かかる費用	月額事務手数料700円(税別)・緊急サポート24時間利用料500円
	設備	分譲タイプ、防犯カメラ、敷地内にゴミ置場、エレベーター、TVモニター付オートロック、宅配ボックス、駐輪場、バイク置場、インターネット対応、外壁タイル貼り、24時間セキュリティ、バルコニー、シューズボックス、システムキッチン、ガスコンロ、2口、24時間換気システム、浴室換気乾燥機、バス・トイレ別、ウォシュレット、室内洗濯機置場、洗面所、洗面台、収納スペース、TVモニター付インターホン、クローゼット、エアコン、フローリング、都市ガス

新宿本店

新宿区新宿3-21-4新宿ニュータウンビル1階
TEL: 03-6279-2032



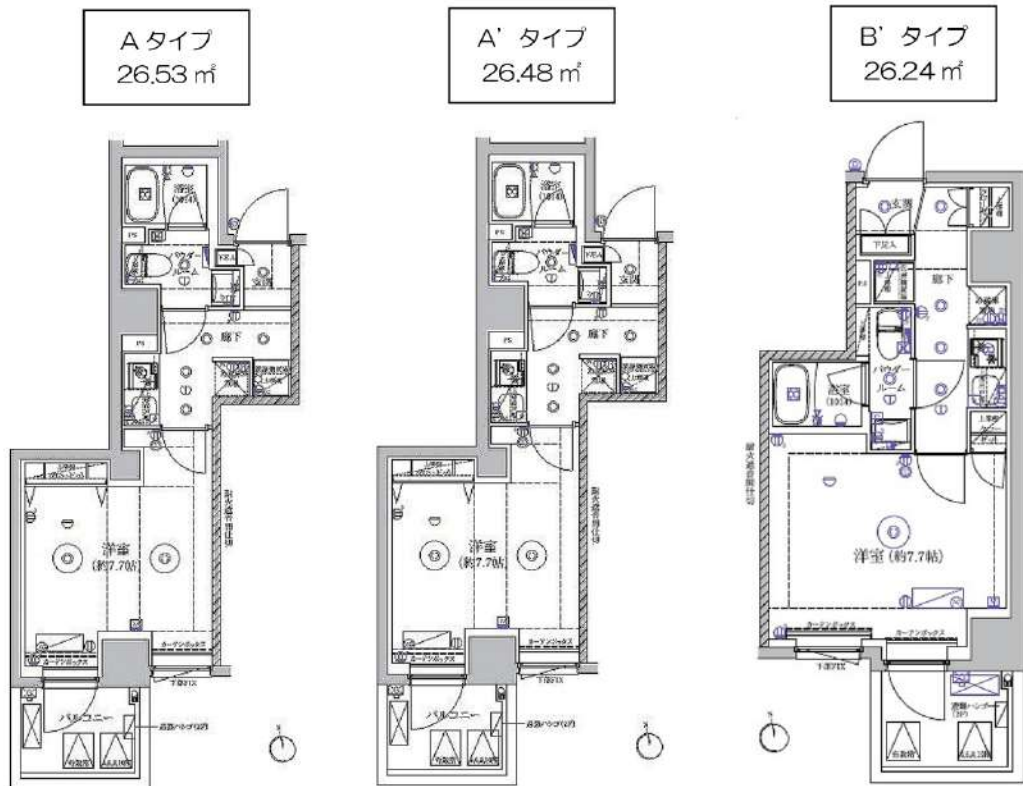
みずべや
水商売のお部屋



あずま通り店

新宿区歌舞伎町1-8-3良川ビル2階
TEL: 03-6205-5732

RELUXIA CITY 森下



- ★ペット飼育可★
(規定有り)
- ★インターネット★
使用料無料
- ★外国籍可★
- ★海外審査可★
(18歳以上)
- ※二人入居不可※

賃料	賃料表を参照下さい		
間取り	1K	物件種別	マンション (居住用)
管理費	15,000円	礼金	賃料表を参照下さい
交通	都営大江戸線「森下」駅 徒歩 5分 都営新宿線「菊川」駅 徒歩 6分		
物件所在地	東京都墨田区菊川一丁目7-5		
構造・規模	鉄筋コンクリート造 地上階数 10階建		
専有面積	間取参照下さい	向き	賃料表を参照下さい
築年月	2022年5月	入居時期	賃料表を参照下さい
契約期間	2年間(更新可)	原状回復	退去時精算
鍵交換費用	27,500円	損害保険	20,000円
更新料	新賃料1ヶ月分	更新事務手数料	新賃料0.5ヶ月分+税
駐輪場	有 ※詳細、空き確認は下記、建物管理へお問い合わせ下さい。		
バイク置場	有 ※詳細、空き確認は下記、建物管理へお問い合わせ下さい。		
ペット飼育	可 犬・猫1匹まで (成長時体長50cm・体重10kg程度まで)		
建物管理会社	フューリアルコミュニティ TEL 03-6435-5998		
保証会社必須	(あんしん保証・ジェイリース 賃料等の50%・GTN 賃料等の70%) 大手法人契約の場合、保証会社免除相談。但し、敷金1ヶ月加算。		
設備	共聴設備:	BSCS110	
	インターネット:	シーファイブ ※インターネット使用料無料	
	CATV:	無	
備考	都市ガス水道エアコン給湯バス専用トイレ専用バス・トイレ別シャワー温水洗浄便座BS端子CSガスキッチンシステムキッチン洗面台室内洗濯機置場浴室乾燥機フローリングエレベーターモニター付きオートロック浴槽ボックス分譲タイプ外観タイル張り24時間換気システムクロゼットシューズボックスダブルロックIoT導入済		
	安心入居サポート 17,600円 引越虫駆除サービス 16,500円		

号室	賃料	敷金	礼金	タイプ	向き	退去日	入居時期
201	98,000円	0	1	A	南	12/24 退去予定	2025年1月下旬
902	101,500円	0	1	B'	南	1/25 退去予定	2025年2月中旬
1001	102,500円	0	1	A'	南	空室	即入居

別途管理費 15,000円

※図面と現況が異なる場合は現況が優先となります。■申し込みの際はイタンジBBにてお願いします。■お部屋は原則として「クリーニング中」以外現況引き渡します。■保証会社必須(あんしん保証など多数)。初回保証料は、賃料等の合計額の50%。年間更新料は10,000円。但し大手法人契約の場合で保証会社利用しない場合は、敷金1ヶ月プラスです。■ペット飼育可の物件で飼育する場合は、申込書にその旨(種類、数)を記載。敷金1ヶ月プラス(退去時償却)。建物管理規約等により制限があります。また、管理規約や飼育細則等の違反により賃貸借契約が解除となる場合があります。■建物全館禁煙です。但し、専有部分においては、退去時に天井壁クロスを張り替え(借主全額負担)を前提に容認します。■短期解約(1年未満・フリーレント)についての契約の場合は1年9か月未満)違約金賃料等の1ヶ月分■解約予告2ヶ月前。更新料、新賃料の1ヶ月分、更新事務手数料0.5ヶ月分(税別)。■駐輪場、バイク置場、駐輪場については、建物管理会社への空確認を要します。また、お申し込みは原則別添建物管理会社にお申込み願います。■楽器使用相談物件の場合、建物の管理規約等による制限があります。使用時間、音量について他の居住者様へのご配慮をお願いします。騒音苦情については、契約解除となる場合があります。■退去時にルームクリーニング、エアコンクリーニング等の費用負担があります。■写真やパースはイメージとなります。工事中仕様が異なる場合がございます。

新宿本店 新宿区新宿3-21-4新宿ニュータウンビル1階
TEL: 03-6279-2032



みずべや
水商売のお部屋



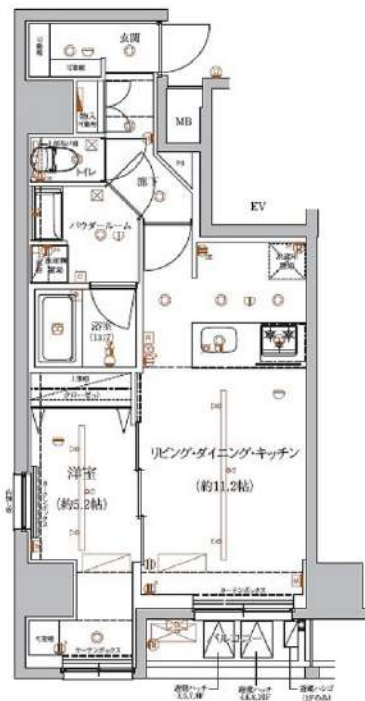
あずま通り店 新宿区歌舞伎町1-8-3良川ビル2階
TEL: 03-6205-5732

FOR RENT 【分譲賃貸マンション】

リルシア 【先行契約となります】



Aタイプ
43.22㎡



★ペット飼育可★
(規定有り)

★インターネット★
使用料無料

★外国籍可★
★海外審査可★
(18歳以上)

★二人入居可★
(規定有り)

RELUXIA CITY 両国

賃料	賃料表を参照下さい		
間取り	1LDK	物件種別	マンション (居住用)
管理費	20,000円	礼金	賃料表を参照下さい
交通	都営大江戸線「両国」駅 徒歩 6分 JR中央・総武線「両国」駅 徒歩 11分		
物件所在地	東京都墨田区緑二丁目 15-14		
構造・規模	鉄筋コンクリート造 地上階数 10 階建		
専有面積	間取参照下さい	向き	賃料表を参照下さい
築年月	2021年4月	入居時期	賃料表を参照下さい
契約期間	2年間(更新可)	原状回復	退去時精算
鍵交換費用	27,500円	損害保険	22,000円
更新料	新賃料1ヶ月分	更新事務手数料	新賃料0.5ヶ月分+税
駐輪場	有 ※詳細、空き確認は下記、建物管理へお問い合わせ下さい。		
バイク置場	有 ※詳細、空き確認は下記、建物管理へお問い合わせ下さい。		
ペット飼育	可 犬・猫 1匹まで (成長時体長 50cm・体重 10kg程度まで)		
建物管理会社	フュディアルコミュニティ TEL 03-6435-5998		
保証会社 必須	(あんしん保証・ジェイリース 賃料等の50%・GTN 賃料等の70%) 大手法人契約の場合、保証会社免除相談。但し、敷金1ヶ月加算。		
設備	共設設備:	BSCS110	
	インターネット:	シーファイブ ※インターネット使用料無料	
	CATV:	無	
備考	都市ガス下水道 エアコン給湯バス専用トイレ専用バス・トイレ別シャワー・温水 洗浄便座BS端子CSガスキッチンシステムキッチン洗面台室内洗濯機置場浴室 乾燥機フローリングエレベーターモニター付きオートロック宅配ボックス分譲 タイプ外観タイル張り24時間換気システムクローゼットシューズボックスタブ ルロックIoT導入済		
	安心入居サポート 17,600円 引越虫駆除サービス 16,500円		

号室	賃料	敷金	礼金	タイプ	向き	退去日	入居時期
501	150,000円	0	1	A	南	1/26 退去予定	2025年2月中旬

別途管理費 1LDK：20,000円

※図面と現況が異なる場合は現況が優先となります。■申し込みの際はイタンジBBにてお願いします。■お部屋は原則として「クリーニング中」以外現況引き渡します。■保証会社必須(あんしん保証など多数)。初回保証料は、賃料等の合計額の50%。年間更新料は10,000円。但し大手法人契約の場合で保証会社利用しない場合は、敷金1ヶ月プラスです。■ペット飼育可の物件で飼育する場合は、申込書にその旨(種類、数)を記載。敷金1ヶ月プラス(退去時償却)。建物管理規約等により制限があります。また、管理規約や飼育細則等の違反により賃貸借契約が解除となる場合があります。■建物全部禁煙です。但し、専有部分においては、退去時に天井クロスを張り替え(借主全額負担)を前提に容認します。■短期解約(1年未満・フリーレントがついての契約の場合は1年9か月未満)違約金賃料等の1ヶ月分■解約予告2ヶ月前。更新料、新賃料の1ヶ月分。更新事務手数料0.5ヶ月分(税別)。■駐車場、バイク置場、駐輪場については、建物管理会社への空確認を要します。また、お申し込みは原則別途建物管理会社にお申込み願います。■楽器使用相談物件の場合、建物の管理規約等による制限があります。使用時間、音量について他の居住者様へのご配慮をお願いします。騒音苦情については、契約解除となる場合があります。■退去時にルームクリーニング、エアコンクリーニング等の費用負担があります。■写真やパースはイメージとなります。工事中仕様が異なる場合がございます。

新宿本店 新宿区新宿3-21-4新宿コートワークビル1階
TEL: 03-6279-2032



みずべや
水商売のお部屋

あずま通り店 新宿区歌舞伎町1-8-3良川ビル2階
TEL: 03-6205-5732

RENECAT導入済物件★消臭抗菌効果が半永久持続
★家具・家電付賃貸へ変更可★すぐお住まいになれます

Access

都営新宿線
「菊川」駅徒歩 6分



- タイル貼りの美しい外観
- 24時間セキュリティシステム
- モニター付オートロックシステム
- 共用部防犯カメラ
- 防犯性の高いダブルロック&ディンプルキー
- 耐震ドアガード
- エアコン2基標準装備
- 床幅広フローリング仕様
- システム3口ガスキッチン(浄水器付)
- ★追い焚き機能付きバス

- ★浴室換気乾燥暖房機
- 抗菌仕様シャワートイレ
- パウダールーム洗面台
- 収納力豊富なウォークインクローゼット
- インターネット対応(別途費用)
- 24時間受取可能宅配BOX・ペット足洗場
- 2人入居・外国籍入居可能・海外審査可能
- 駐輪場(空き条件等含め要詳細確認)
- 駐車場(空き状況条件含め、要詳細確認)
- ペット可:別途敷金1ヶ月/小型1匹まで

0602 号室 専有面積 46.68㎡

間取 1LDK

賃料 **163,000** 円/月

共益費 18,000 円/月

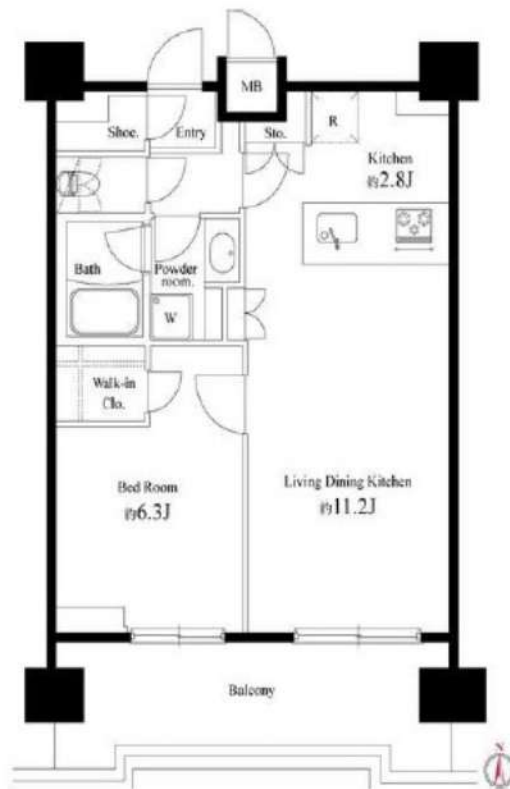
物件概要

所在地 / 東京都墨田区立川4丁目19-6
 構造・規模 / 鉄筋コンクリート造 7階建
 総戸数 / 44 戸
 築年月 / 2014年08月01日
 入居日 / 2025年01月07日

契約条件

保証金2ヶ月 (契約時償却)

保証システム利用料:家賃総額の55%(最低金額5.5万円)
 保証金契約時償却(保証金プランで契約の場合)
 24Hサポート料22,000円/1年・鍵交換代22,000円
 室内抗菌処理代17,600円事務手数料11,000円
 当社指定賃貸入居者総合保険加入の事(別途費用)
 ※賃料口座引落し(口座振替手数料:月額550円)
 普通賃貸借1年契約(更新型)※
 ※1、2回目の更新時5%の賃料改定あり。更新料は1回のみ。
 2回目以降の更新料は無い為、安心して永くお住まいいただけます
 ※アクセントクロスの色は変更する場合がございます



24時間安心サポート

設備のトラブルに24時間365日の受付体制

医療健康サービス 24

看護師が24時間365日相談可※通院条件有

※図面と現況が異なる場合、現況優先とさせていただきます。

新宿本店 新宿区新宿3-21-4新宿ニュータウンビル1階
 TEL: 03-6279-2032



みずいべや
 水商売のの部屋



あずま通り店 新宿区歌舞伎町1-8-3良川ビル2階
 TEL: 03-6205-5732