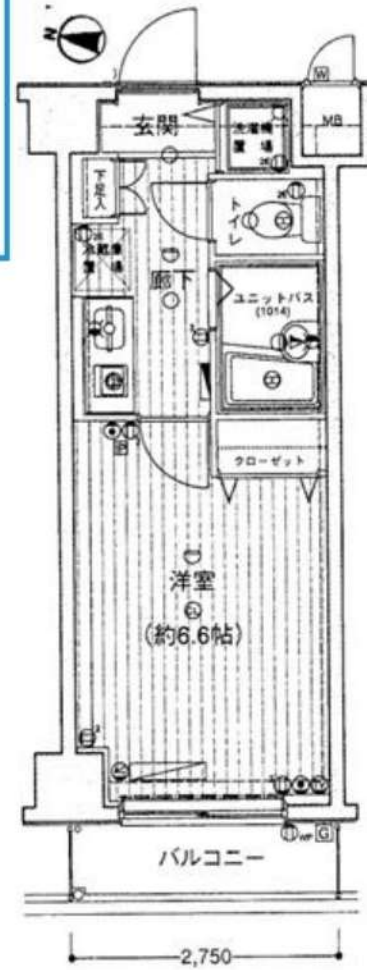


メインステージ白金高輪

敷金**0**ヶ月、礼金**0**ヶ月

保証金**1**ヶ月 ※契約時全額償却

東京メトロ南北線
「白金高輪」徒歩**5**分



物件名称	メインステージ白金高輪 107号室				
間取	1K				
実賃条件	賃料	97,000			円/月
	共益費	12,000円/月			
	敷金	無	礼金	無	保証金 1ヶ月
入居時期	入居中・5/30退去	2024年6月下旬入居可能			

物件所在地	東京都港区三田5-13-9			
交通	東京メトロ南北線	白金高輪	駅徒歩	5分
	都営三田線	白金高輪	駅徒歩	5分
建物	構造・規模	鉄筋コンクリート造 地上6階建	所在階	1階
	専有面積	20.35	m ²	方位 間取参照
竣工年月	2001年5月			
契約期間	普通賃貸借 2年(更新可)			
更新料	新賃料1ヶ月分	更新事務手数料	新賃料0.275ヶ月分(税込)	
解約予告	2ヶ月前			
短期解約	有 1年未満の解約時総賃料1ヶ月分相当額			
実賃保証 契約条件	区分	必須 クレディセゾン、ルームバンクインシュア、他		
	条件	初回保証料:家賃総額の50%、年間保証料:10,000円 ※審査状況により内容変更となる場合有		
保証	貸主指定保険に加入	2年	20,000円	
競売換算費用	25,300円(税込)			
その他 初期費用	契約事務手数料:5,500円(税込)			
	24時間緊急サポート料:2年 16,500円(税込)※必須			
退去時費用 (退去時精算)	ルームクリーニング費用:46,200円(税込)※㎡により金額変更となる場合有 設備標準清掃料:1台につき11,000円(税込)			
備考	管理:巡回 SOHO不可 事務所不可 楽器不可			

※図面と現況が異なる場合、現況優先といたします。

駐車場	無し	設備	オートロック、インターホン、メールボックス、宅配ボックス、防犯カメラ、エレベーター、クローゼット、エアコン、敷地内ゴミ置き場、シューズボックス、フローリング、システムキッチン、1口ガスコンロ、洗面台、トイレ、室内洗濯機置場
バイク置場	無し		
駐輪場	有り ※空き要確認		
共有部管理会社	(株)青山メイン企画 TEL03-5281-4873	利用の制限など	-

※上記共有設備は空室状況が変わることがあります。最新の空室状況等は共有部管理会社へお問合せください。

新宿本店 新宿区新宿3-21-4新宿ニュータウンビル1階
TEL: 03-6279-2032



みずべや
水商売のお部屋



あずま通り店 新宿区歌舞伎町1-8-3良川ビル2階
TEL: 03-6205-5732

デュアレス愛宕虎ノ門 306

物件種別	間取り	賃料	管理費等
マンション	1K	113,000円	10,000円

セキュリティも室内設備も充実 ペット2匹可 高級賃貸レジデンス

セキュリティも室内設備も充実 ペット2匹可 高級賃貸レジデンス

外観

その他

間取り図


※図面と異なる場合は現況を優先となります。

敷金/保証金	113,000円	礼金/権利金	113,000円
敷引/償却金	0円	更新料	1ヶ月(新賃料)
更新事務手数料			
その他費用			
物件所在地	東京都港区虎ノ門3丁目15-6		
交通	東京メトロ日比谷線 神谷町駅 徒歩4分 東京メトロ銀座線 虎ノ門駅 徒歩10分 都営三田線 御成門駅 徒歩8分		
間取り詳細			
構造	鉄筋コンクリート 4階 / 13階建		
面積	25.62㎡	向き	南東
築年月	2013年9月	契約期間	普通借家契約 2年
退去日		入居時期	2024年12月26日
駐車場	バイク置き場		
設備	浴室乾燥, ガス給湯, バス・トイレ別, CS, シャワー, 2口コンロ, ガスキッチン, 温水洗浄便座, エアコン, 室内洗濯機置場, 押入, BS, シューズボックス, モニタ付オートロック, 洗面化粧台, クローゼット, フローリング, トイレ有, ガスコンロ, ユニットバス, バス有, システムキッチン, TVインターホン, デザイナーズ, エレベーター, 外壁タイル張り, 宅配BOX		
入居諸条件	ペット可, 事務所不可, 二人入居不可		
損害保険	要 23,000円(2年)		
保証会社	必須 保証会社必須/～50%		
備考	■更新料/新賃料の1.00ヶ月 ■保証会社必須/～50% ■鍵費用/22000円 ■保険/23000円 ■更新事務手数料/11000円 ■ペット飼育時条件有		

新宿本店 新宿区新宿3-21-4新宿ニュータウンビル1階
TEL: 03-6279-2032



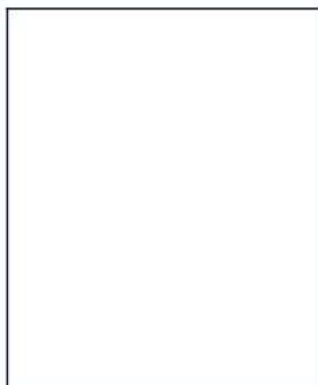
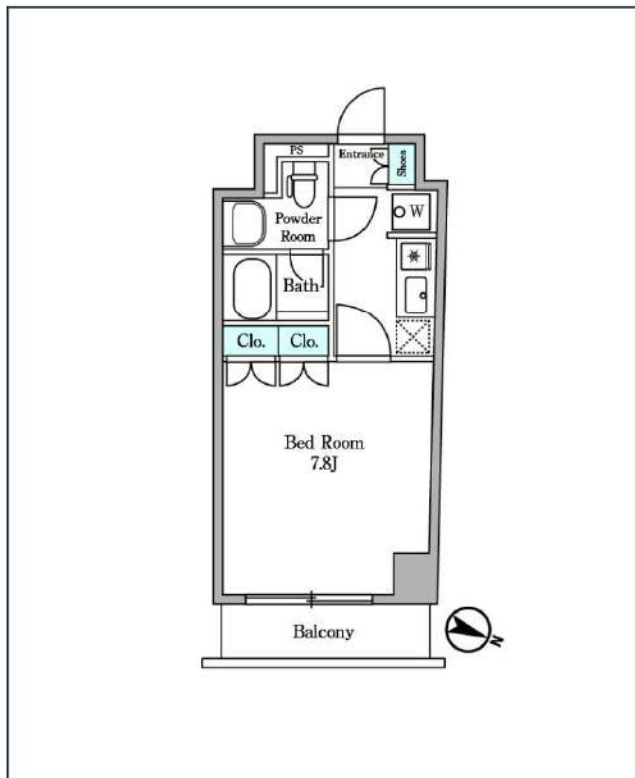
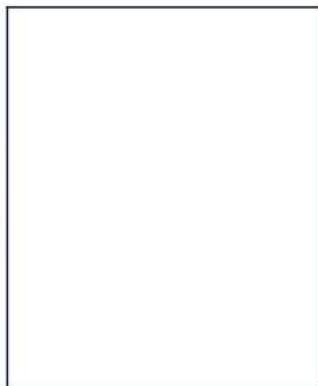
みずぺや
水商売のお部屋



あずま通り店 新宿区歌舞伎町1-8-3良川ビル2階
TEL: 03-6205-5732

ディームス麻布狸穴町

都営大江戸線「麻布十番」徒歩8分
東京メトロ日比谷線「神谷町」徒歩10分



号室	賃料
111	137,000円

共益費	10,000円		
敷金	137,000円	礼金	137,000円
所在地	東京都港区麻布狸穴町51-1		
構造・階建	RC 1階部分 / 地上6階、地下0階		
築年月	2014年2月	総戸数	81
間取り	1K	専有面積	25.45㎡
契約期間	普通借家2年	開口向き	
保険		連帯保証人	指定しない
保証会社			
その他費用	鍵交換費用22,000円 税込、Goodプレミアムα (24Hサポートのみ) 11,000円 税抜(入居時)、住宅総合保険(フレックス)20,000円 非課税(入居時)、Goodプレミアムα 登録料2,000円/税抜(入居時)		
入居時期	2024年12月中旬	退去予定日	—

インターネット 使用料無料	オートロック	宅配ボックス	専用ゴミ置き場	浴室乾燥機	追い焚き	ウォシュレット	エレベーター	ウォークイン クローゼット	洗面所独立	グリル	洗濯機場室内
バス・トイレ別	コンロ2口	システムキッチン	エアコン	24H換気システム	下駄箱	防犯カメラ	光ファイバー	集合ポスト	フローリング	ベランダ/バルコニー	外観タイル張り

※現況と図面に相違がある場合は、現況優先となります。

新宿本店 新宿区新宿3-21-4新宿ニユートークビル1階
TEL: 03-6279-2032



みずべや
水商売のお部屋

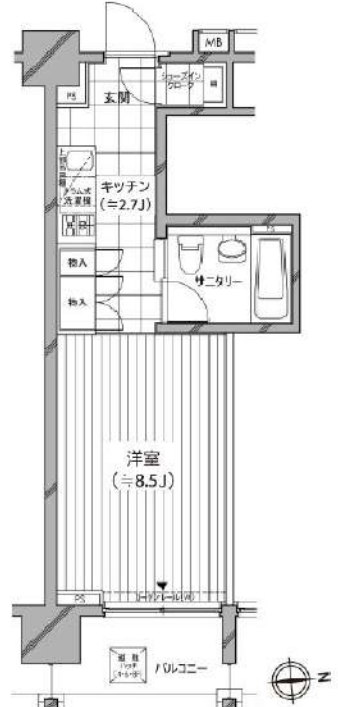
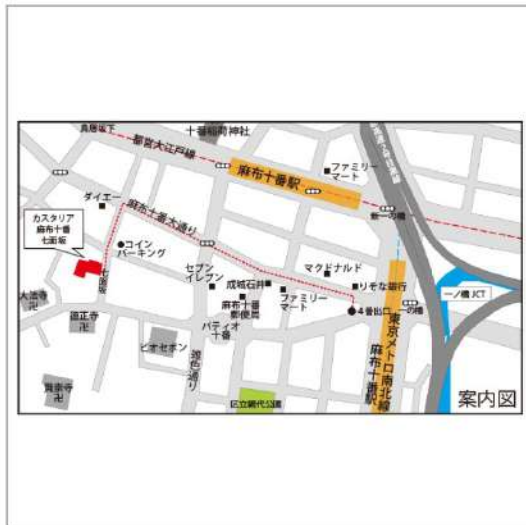


あずま通り店 新宿区歌舞伎町1-8-3良川ビル2階
TEL: 03-6205-5732

建物種別	マンション
カスターリア麻布十番七面坂 (カスターリアアザブジュウバンシチメンサカ)	
606号室	

礼金なし!敷金1ヶ月!(保証会社利用必須)(申込月末日迄の契約始期分対象)

賃貸条件	賃料	154,000円	共益費	8,000円
	敷金	1ヶ月	礼金	無料
	契約形態	普通借家	契約期間	2年
	更新料	新賃料1ヶ月		



入居可能日	2025年1月中旬	開口向き	東
<p><専有設備> インターフォン(TVモニター付き)、ディンプルキー、ダブルロック、フローリング、シューズウォークインクローゼット、収納スペース、エアコン、システムキッチン、コンロ口数(2口)、コンロ種類(ガス)、バス・トイレ(同室)、浴室乾燥機、温水洗浄便座、タンクレストイレ、洗面台、給湯、洗濯機付、ベランダ・バルコニー、CATV(有料)、BS、インターネット使用料無料</p>			
<p>※入居可能日は、空き予定の場合室内状況等により延びる可能性もございます。 ※図面と現況が異なる場合は、現況優先とさせていただきます。</p>			

所在地	東京都港区麻布十番2丁目7-5		
交通	都営大江戸線「麻布十番」徒歩4分 東京メトロ南北線「麻布十番」徒歩4分		
建物	構造・規模	SRC造 地上13階、地下1階建	
	築年数	2005年1月	総戸数 95戸
	間取	ワンルーム	専有面積 27.9㎡
共用設備	オートロック、防犯カメラ、24時間緊急対応、機械警備、宅配ボックス、集合ポスト、エレベーターあり、専用ゴミ置き場あり、駐輪場あり		
保証会社利用必須	第1優先保証料	((株)クレディセゾン) 保証料(初回契約時)30%、年間保証料10,000円(1年毎)	
	第2優先保証料	日本セーフティー(株)初回賃料総額の50%、月額330円(税込)、年間保証料10,000円(1年毎)、賃料滞納時の事務手数料(1回毎)個人2,970円(税込)法人3,300円(税込)	
	第3優先保証料	フォーシーズ(株)個人/初回賃料総額の150%(初回保証料50%+特別預託金100%)※特別預託金は退去時、滞納家賃が無い場合は借主様へ返金されます。法人/初回賃料総額の100%。月額330円(税込)、年間保証料賃料総額の1ヶ月分(1年毎)	
その他費用	損害保険	要 貸主指定 18,000円 2年	
	鍵交換費	27,500円(税込み)	
退去時費用	室内清掃費	居室専有面積30㎡未満は一律33,000円(税込)、30㎡以上は1㎡あたり1,100円(税込)	
	エアコン清掃費	壁掛け・床置き式1台あたり11,000円(税込)、天井カセット型エアコン1台あたり27,500円(税込)	
備考	<p>■デザイナーズ ■606号室Bタイプ ■ドラム式洗濯乾燥機 ■CATV※要別途契約・J:COM(0120-989-970) ■インターネット無料(要登録):レッツ光ネクストギガマンション・スマートタイプ(0120-116-116)※設定状況によりNTTの配線工事が必要になる場合がございます。■フローリングカラーは退去時の状況により、変更となる場合がございます。■駐車場 要問合せ:(株)パーキングマーケットTEL03-6273-3007 ■2018年8月大規模修繕工事済</p>		

新宿本店 新宿区新宿3-21-4新宿ニュータワービル1階 TEL:03-6279-2032
みずべや 水商売のお部屋
あずま通り店 新宿区歌舞伎町1-8-3良川ビル2階 TEL:03-6205-5732

ダイナシティ三田

敷金**0**ヶ月、礼金**0**ヶ月

保証金**1**ヶ月 ※契約時全額償却

都営三田線

「三田」徒歩**7**分



物件名称	ダイナシティ三田 901号室				
間取	1LDK				
賃料	155,000 円/月				
	共益費	15,000円/月			
	敷金	無	礼金	無	保証金 1ヶ月
入居時期	入居中・11月上旬退去予定		2024年12月上旬入居可能		

物件所在	東京都港区三田2-17-16			
交通	都営三田線	三田	駅徒歩	7分
	JR山手線	田町	駅徒歩	9分

建物	構造・規模	鉄骨鉄筋コンクリート造 地上14階建	所在階	9階
	専有面積	38.82 m ²	方敷	間取参照
竣工年月	2004年11月			
契約期間	普通賃貸借 2年(更新可)			
更新料	新賃料1ヶ月分	更新事務手数料	新賃料0.275ヶ月分(税込)	
解約予告	2ヶ月前			
返却違約	有 1年未満の解約時総賃料1ヶ月分相当額			
賃料保証 条件	区分	必須 クレディセゾン、ルームバンクインシユア、他		
	条件	初回保証料:家賃総額の50%、年間保証料:10,000円 ※ 審査状況により内容変更となる場合有		
保険	貸主指定保険に加入	2年	20,000円	
鍵交換費用	25,300円(税込)			
その他 初期費用	契約事務手数料:5,500円(税込) 24時間緊急サポート料:2年 16,500円(税込)※必須			
退去時費用 (退去時精算)	ルームクリーニング費用:46,200円(税込)※mにより金額変更となる場合有 設備機器清掃料有:1台につき11,000円(税込)			
備考	管理:巡回 SOHO不可 事務所不可 楽器不可			

※図面と現況が異なる場合、現況優先といたします。

駐車場	有り ※空き要確認	設備	オートロック、TVモニター付きインターホン、メールボックス、宅配ボックス、防犯カメラ、エレベーター、クローゼット、エアコン、敷地内ゴミ置き場、浴室乾燥機、シューズボックス、フローリング、システムキッチン、2口ガスコンロ、独立洗面台、シャワートイレ、室内洗濯機置場
バイク置場	有り ※空き要確認		
駐輪場	有り ※空き要確認		
共有部管理会社	日本ハウズイング(株) TEL03-5730-4080	利用の制限など	-

※上記共有設備は空き状況が変わることがあります。最新の空き状況等は共有部管理会社へお問合せください。

新宿本店 新宿区新宿3-21-4新宿ニュータウンビル1階
TEL: 03-6279-2032



みずべや
水商売のお部屋



あずま通り店 新宿区歌舞伎町1-8-3良川ビル2階
TEL: 03-6205-5732

CREAL premier恵比寿

101

JR山手線「恵比寿」徒歩11分
 JR埼京線「恵比寿」徒歩11分
 東京メトロ日比谷線「恵比寿」徒歩14分

ペット飼育相談可能(敷金1ヶ月償却)



- SIC
- シューズウォークインクローゼット
- オートロック
- エレベーター
- エアコン
- Wi-Fi無料
- ペット相談
- 宅配ボックス
- 浴室乾燥機
- クローゼット
- 独立洗面台
- 2面採光
- コンロ2口
- 温水洗浄便座
- バス・トイレ別
- 洗濯機置場室内
- システムキッチン

間取り	ワンルーム		
賃料	155,000円		
管理費/共益費	20,000円		
条件	敷金:0ヶ月 / 礼金:0ヶ月		
所在地	東京都渋谷区恵比寿3丁目36-7		
構造/階建/所在階	RC / 10階 / 1階部分		
専有面積	30.03㎡		
築年数	2023年6月		
契約期間	普通借家 / 2年		
更新料	1ヶ月(新賃料)	更新事務手数料	22000円税込み
保険情報	20,000円 / 2年	解約予告	2ヶ月前
退去予定日	2025年1月25日	入居時期	2025年2月上旬
保証会社	東京Aハートメント保証、保証料(初回契約時)50%、保証料(月額)1%、月額プラン(月額賃料総額の3%) / 初回・年間保証料なしも選択可		
その他費用	契約事務手数料:11,000円(入居時)、鍵交換代:27,500円(入居時)、ティーズサポート24(1年間):8,800円(年額)		
設備	オートロック、宅配ボックス、駐輪場、エレベーター1基、インターネット使用料無料、TVモニター付きインターフォン、エアコン、浴室乾燥機、温水洗浄便座、コンロ2口設置済、独立洗面台、洗面所独立、クローゼット、シューズウォークインクローゼット、室内洗濯機置き場、バス・トイレ別室、2面採光、テラス、システムキッチン、24H換気システム、CATV、BS、CS		
備考	解約通知:2ヶ月前、1年未満の解約で賃料2ヶ月分迄の違約金、2年未満の解約で賃料1ヶ月分迄の違約金、空き予定の物件は先行契約、退去時クリーニング費用:借主負担、※ペット2匹飼育の場合敷金2ヶ月(1ヶ月償却)更新事務手数料:22,000円(税込)		
共用部の問合せ先	株式会社レアルリンク 03-6271-0909		

新宿本店 新宿区新宿3-21-4新宿ニュータワービル1階
 TEL: 03-6279-2032



みずべや
 水商売のお部屋



あずま通り店 新宿区歌舞伎町1-8-3良川ビル2階
 TEL: 03-6205-5732

パークコート神宮北参道ザタワー - 514号室

北参道エリアの高級マンション

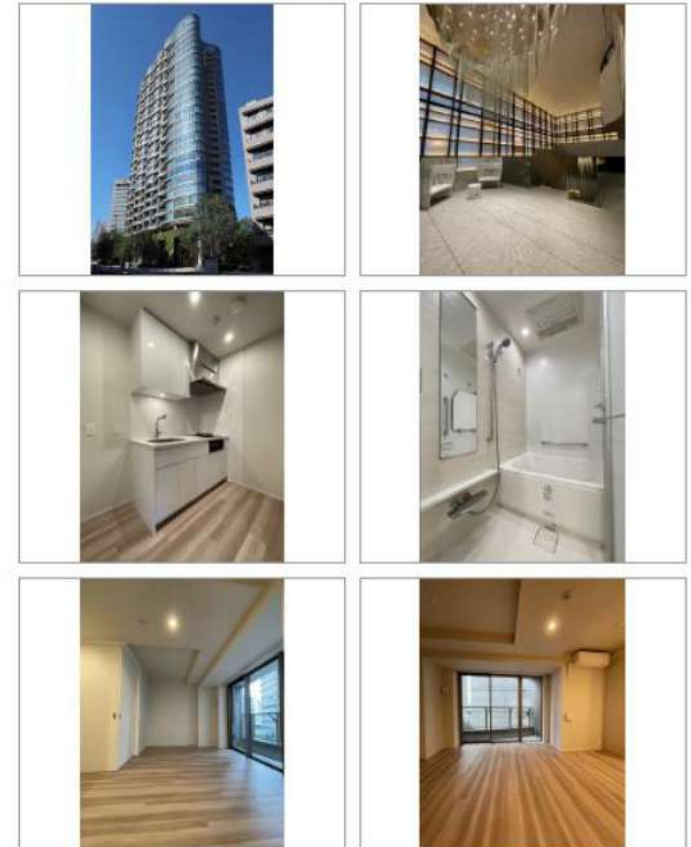
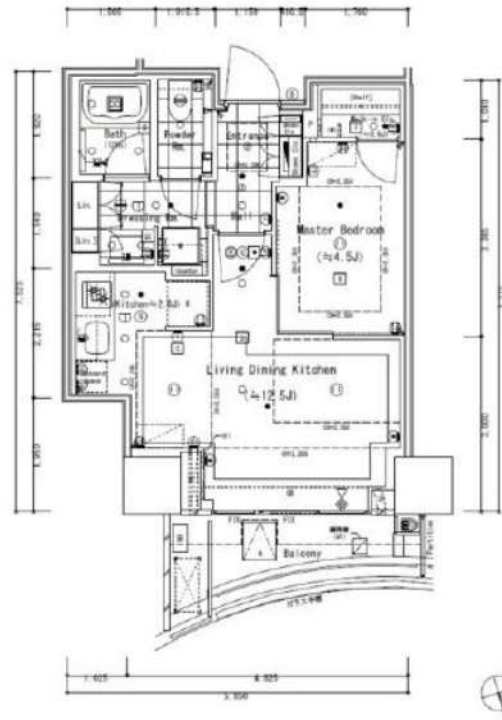
1LDK 320,000円

共益費20,000円
礼金1ヶ月 敷金1ヶ月

東京地下鉄副都心線 北参道 徒歩 1分

山手線 代々木 徒歩 6分
総武・中央線 千駄ヶ谷 徒歩 8分

所在	東京都渋谷区千駄ヶ谷4丁目6-8		
間取詳細	LD(12.5畳) K(2.6畳) 洋(4.5畳)		
構造・階建	RC5階/27階建(地下1階)		
専有面積	40.8㎡	建物種別	マンション
築年月	2023年1月	開口向き	指定なし
入居時期	未定	更新料	
損保	要2.65万円2年		
契約期間	定期賃借(3年)		
保証会社	加入要(株式会社Casa/年毎更新料10000円/利用費用80%)		
駐車場	空なし		
入居諸条件	単身者可 2人入居可 留学生可 ベット可(室内のみ飼育可/猫可/敷金1ヶ月追加(償却)) 楽器相談(楽器長時間相談/ピアノ相談) 事務所不可		
その他費用	ペット飼育の場合、敷金増しあり(敷金総額1ヶ月)、24時間サービス1,000円(毎月)、事務手数料22,000円(入居時)		
周辺施設	代々木VILLAGEbykurkkuまで493m ローソン北参道駅前店まで175m		
設備	ガス: 都市、室内洗濯機置場、追焚、浴室乾燥機、洗面所独立、システムキッチン、バルコニー、フローリング、床暖房、24時間換気システム、シューズボックス、ウォークインクローゼット、モニター付オートロック、宅配ボックス、管理人常駐、トレーニングルーム、24時間ゴミ出し可、バス1箇所、トイレ1箇所、エアコン、ガスコンロ2口、バスタイレ別、脱衣所、洗髪洗面化粧台、乾燥機、振分、TVモニター付ドアホン、ゴミ置場、インターネット接続可、地上デジタル、24時間管理、セキュリティシステム、オートバス		
備考	再契約可、再契約料:新賃料の1ヶ月分、再契約事務手数料:新賃料の0.5ヶ月分 毎月の賃料のお支払いは口座振替、3年未満の解約は短期解約違約金(賃料の1ヶ月分)有り、ペット飼育可(敷金1ヶ月分追加・償却)※猫合計2匹まで、たばこ可(敷金1ヶ月分追加・償却)、3駅利用可、3泊線利用可		



※掲載情報と現状が異なる場合は現状が優先となります。

新宿本店 新宿区新宿3-21-4新宿ニューターワビル1階
TEL: 03-6279-2032



みずべや
水商売のお部屋



あずま通り店 新宿区歌舞伎町1-8-3良川ビル2階
TEL: 03-6205-5732