

# トーシンフェニックス日本橋兜町式番館 603

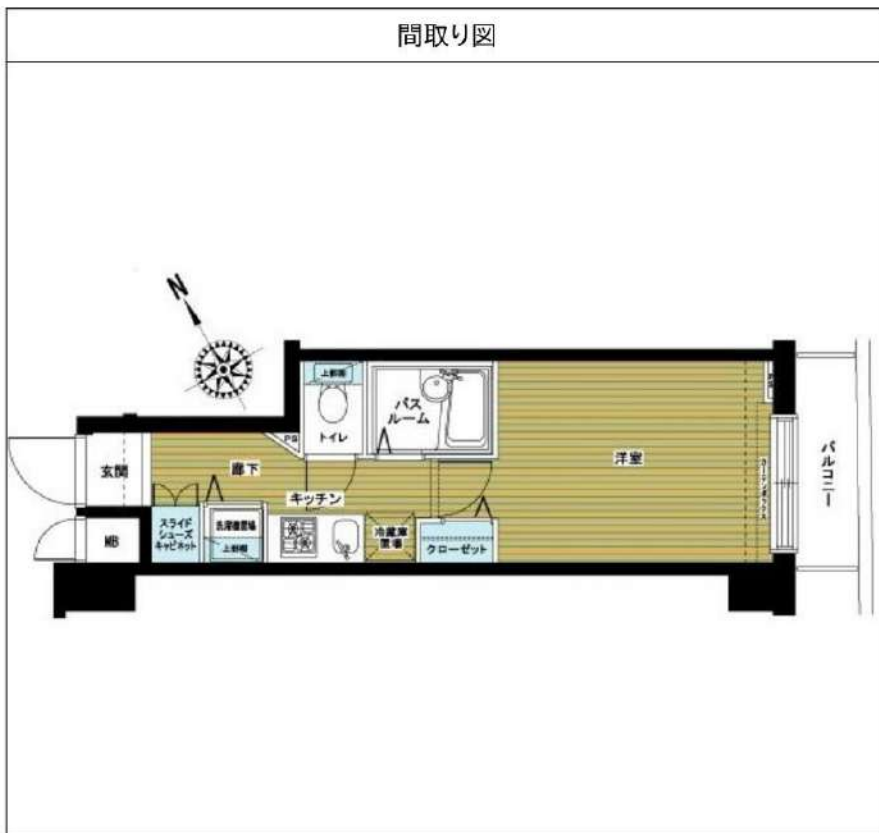
物件種別	間取り	賃料	管理費等
マンション	1K	86,000円	5,000円

敷金/保証金	86,000円	礼金/権利金	86,000円
敷引/償却金		更新料	1ヶ月(新賃料)
更新事務手数料			
その他費用	<small>[-一時金] 鍵交換費用(税込): 27,500円                  [月次費用] 家財保険+付帯サービス(税込): 1,735円                  [備考] ■契約時: 当月分+翌月分の賃料・管理費をお支払い頂きます ■解約時: ルームクリーニング費用及び借主負担分の原状回復費用をお支払い頂きます</small>		
物件所在地	東京都中央区日本橋兜町3-9		
交通	東京メトロ日比谷線 茅場町駅 徒歩3分 東京メトロ銀座線 日本橋駅 徒歩3分 東京メトロ半蔵門線 三越前駅 徒歩6分		
間取り詳細	6階: 洋室 6.20畳		
構造	鉄筋コンクリート 6階 / 8階建		
面積	20.97㎡	向き	南東
築年月	2004年6月25日	契約期間	普通借家契約 2年
退去日	2024年12月18日	入居時期	2025年1月中旬
駐車場	要問合せ 駐輪場 バイク置き場		
設備	2口ガス バス・トイレ別 浴室換気乾燥機 エアコン フローリング 室内洗濯機置場		
入居諸条件			
損害保険			
保証会社	必須 トーシンライフ、オリコフォレントインシュア、全保連/保証料: 初回=賃料等×50%、月額=賃料等×1%		
備考	■民泊利用不可 ■自転車: 月額500円 バイク: 月額1000円 ~2000円 ※要空き確認・2年分一括払い ■部屋タイプ: C1 ※内装は入居までに変更となる場合がございます ■外国籍相談可(申込条件: 在留カード必須、日本語読み書き出来る方、連帯保証人必須: 日本人又は永住者) ◆内見予約は『スマート内覧』◆		

外観



その他



※図面と異なる場合は現況を優先となります。

**新宿本店** 新宿区新宿3-21-4新宿ニュータワービル1階  
TEL: 03-6279-2032



みずべや  
水商売のお部屋



**あずま通り店** 新宿区歌舞伎町1-8-3良川ビル2階  
TEL: 03-6205-5732

総武線「亀戸」駅 徒歩9分 東武亀戸線「亀戸水神」駅 徒歩2分  
東武亀戸線「東あずま」駅 徒歩12分

FR :

クレヴィスタ亀戸III 403

東京都江東区亀戸8丁目15-3

構造 鉄筋コンクリート10階建

面積 25.55㎡

竣工 2020年1月

間取り 1K



退去予定日：2025/01/14  
方角：西



※タイプにより床・建具の色が異なりますので必ず現地をご確認ください。

セールスポイント

室内設備はエアコン・フローリングなど豊富に揃っており、過ごしやすいお部屋になっております。この物件ではご相談次第でペットの飼育OKです。こちらはマンションタイプになります。バルコニー付きの物件です。江東区エリアにある賃貸情報のことなら、地域に密着した当社へお任せ下さい。当社は、多種多様な賃貸情報を取り扱っております。ご要望や不明な点などございましたら、お気軽にご連絡下さい。

スマートホーム

スマホアプリ「Space Core」で利用可。お部屋により設置されている機器が異なる場合や、非設置の物件もございますので現地をご確認ください。【機能】①温湿度センサー③室内防犯カメラ④赤外線家電操作機能⑤管理会社とのチャット機能など

※図面と現況が異なる場合は現況優先になります。



▼賃貸借条件

賃料	88,000円
共益費	15,000円
契約期間	2年
更新料	新賃料の1ヶ月
▼その他条件	
ペット	相談
法人	可
外国籍	留学生(語学/専/短) 敷金+1.5 社会人・大学生 敷金+1

※法人(保証会社不可):敷金+2ヶ月/礼金+2ヶ月  
※水・風可:敷金+1ヶ月  
※2人同居:敷金+1ヶ月  
※ペット:小型犬+1ヶ月/猫+1.5ヶ月(償却)  
※不動産業者入居不可(連保も不可)  
※民泊転貸禁止  
※先行申込可・先行契約不可

▼初期費用

敷金	0ヶ月
礼金	1ヶ月
保証:イオースカート	緊急連絡先40%
保証:ルームバンク 口振手数料¥330	緊急連絡先40%
保証:GTN	GTN 外国籍の方エポスグローバルプラン 総額家賃の100% +月次費用 総額家賃の2%
その他月額費用	リビングアシスト総合保険 800円
室内清掃費用	44,000円
鍵交換代	33,000円
その他初期費用	書類作成代: 11,000円
入居時期	予定2025年2月中旬

新宿本店

新宿区新宿3-21-4新宿ニートワークビル1階  
TEL: 03-6279-2032



みずべや  
水商売のお部屋



あずま通り店

新宿区歌舞伎町1-8-3良川ビル2階  
TEL: 03-6205-5732

# アイルイムブル亀戸 603号室

東武亀戸線「亀戸水神」駅まで 徒歩10分  
JR中央・総武線、東武亀戸線「亀戸」駅まで 徒歩12分  
都営新宿線「大島」駅まで 徒歩13分

## 物件概要

- ◆所在地 : 東京都江東区亀戸7-40-13
- ◆構造 : 鉄筋コンクリート造 地上10階建
- ◆築年月 : 令和4(2022)年 5月
- ◆専有面積 : 25.87㎡ ◆バルコニー面積 : 3.96㎡
- ◆間取り : 1K ◆用途 : 住居専用
- ◆総戸数 : 36戸
- ◆建物管理会社: 株式会社メイプルリビングサービス  
(03-5489-4344)  
※共用部設備・空き状況は上記へお問合せください

## 契約条件

- ◆敷金 : 1ヶ月 ◆礼金 : 1ヶ月
- ※大手法人等、保証会社未加入の場合は、敷金2ヶ月・礼金2ヶ月
- ◆更新料 : 新賃料1.5ヶ月分
- ◆更新手数料 : 22,000円
- ◆解約予告 : 2ヶ月前
- ◆入居日 : 相談

## その他条件

- ※事務手数料: 13,200円
- ※当社指定家財保険加入義務有(新規・更新): 16,800円~(2年間)
- ※鍵交換費用: 27,500円
- ※保証会社加入義務有(賃料と共益費総額の50%~)
- 次年度以降保証料10,000円~/年(一部、850円~/月 プラン有)
- ※24時間安心サポート加入義務有(2年間): 16,500円
- ※言語対応サービス: 1,500円/月(加入対象者: 外国籍入居者)
- ※退去時基本クリーニング費用: 1,650円/㎡
- ※ペットの飼育不可

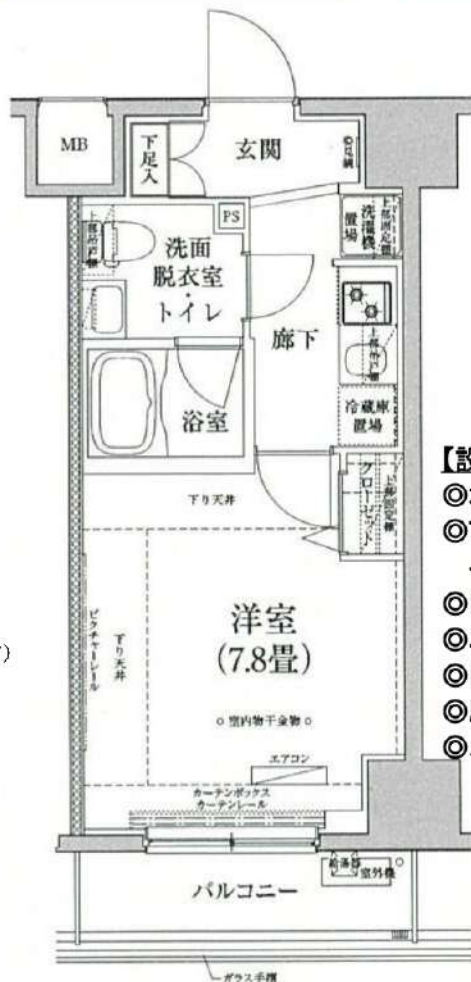
賃料	共益費
90,000円	12,000円

- ※ マイソク内表示、全て税込価格
- ※ 図面と現況が異なる場合は現況を優先と致します。

## 分譲賃貸マンション

## 3路線3駅利用可

## インターネット無料



### 【設備:専有部】

- ◆エアコン
- ◆温水シャワー洗浄機能便座付きトイレ
- ◆浴室換気乾燥機
- ◆独立洗面台
- ◆システムキッチン
- ◆室内洗濯機置場
- ◆フローリング
- ◆クローゼット
- ◆姿見鏡
- ◆シューズボックス

### 【設備:共用部】

- ◎オートロック
- ◎TVモニター付インターホン
- ◎宅配ロッカー
- ◎エレベーター
- ◎防犯カメラ
- ◎駐輪場
- ◎バイク置場



新宿本店 新宿区新宿3-21-4新宿ニューターワビル1階  
TEL: 03-6279-2032



みずべや  
水商売のお部屋



あずま通り店 新宿区歌舞伎町1-8-3良川ビル2階  
TEL: 03-6205-5732

# ルフレ深川イースト 1104号室

都営新宿線「大島」駅まで 徒歩2分 (A1出口)  
都営新宿線「西大島」駅まで 徒歩7分 (A3出口)

## 物件概要

- ◆所在地 : 東京都江東区大島5-7-4
- ◆構造 : 鉄筋コンクリート造 地上14階建
- ◆築年月 : 平成30(2018)年 1月
- ◆専有面積 : 25.52㎡ ◆バルコニー面積 : 3.82㎡
- ◆間取り : 1K ◆用途 : 住居専用
- ◆総戸数 : 51戸
- ◆建物管理会社 : 南海ビルサービス株式会社 (03-3547-4102)  
※共用部設備・空き状況は上記へお問合せください

## 契約条件

- ◆敷金 : 1ヶ月 ◆礼金 : 1ヶ月
- ※大手法人等、保証会社未加入の場合は、敷金2ヶ月・礼金2ヶ月
- ◆更新料 : 新賃料1.5ヶ月分
- ◆更新手数料 : 22,000円
- ◆解約予告 : 2ヶ月前
- ◆入居日 : 相談

## その他条件

- ※事務手数料: 13,200円
- ※当社指定家財保険加入義務有(新規・更新): 16,800円~(2年間)
- ※鍵交換費用: 27,500円
- ※保証会社加入義務有(賃料と共益費総額の50%~)
- 次年度以降保証料10,000円~/年(一部、850円~/月 プラン有)
- ※24時間安心サポート加入義務有(2年間): 16,500円
- ※言語対応サービス: 1,500円/月(加入対象者: 外国籍入居者)
- ※退去時基本クリーニング費用: 1,650円/㎡
- ※ペットの飼育不可

賃料	共益費
93,000円	12,000円

※ マイソク内表示、全て税込価格

※ 図面と現況が異なる場合は現況を優先と致します。

## 分譲賃貸マンション

## 2駅利用可

## 角部屋



## 【設備:専有部】

- ◆エアコン
- ◆温水シャワー洗浄機能便座付きトイレ
- ◆浴室換気乾燥機
- ◆独立洗面台
- ◆システムキッチン
- ◆室内洗濯機置き場
- ◆フローリング
- ◆クローゼット
- ◆姿見鏡
- ◆シューズボックス

## 【設備:共用部】

- ◎オートロック
- ◎TVモニター付インターホン
- ◎宅配ロッカー
- ◎エレベーター
- ◎防犯カメラ
- ◎駐輪場
- ◎バイク置場



新宿本店 新宿区新宿3-21-4新宿ニューターワビル1階  
TEL: 03-6279-2032



みずべや  
水商売のお部屋

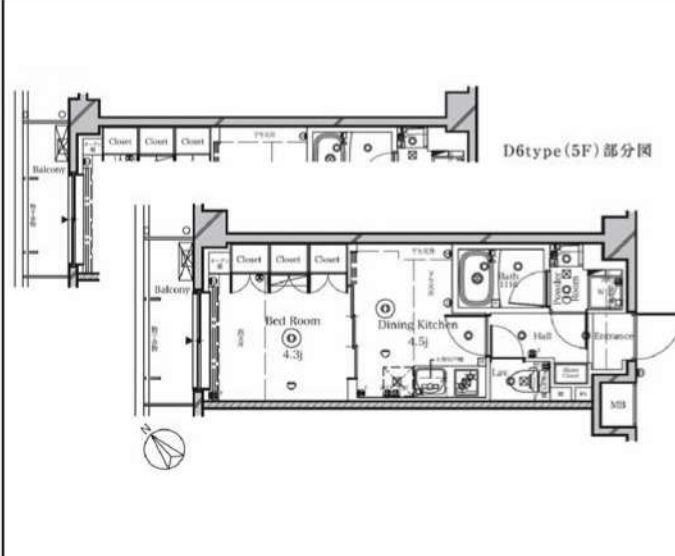


あずま通り店 新宿区歌舞伎町1-8-3良川ビル2階  
TEL: 03-6205-5732

外観



間取り



クラスタ越中島

506

賃料	105,000円		
管理・共益費	管理費 15,000円	共益費 0円	
間取り	1DK	物件種別	マンション
敷金	-	礼金	1.0ヶ月
交通	JR京葉線「越中島」駅 徒歩 2分 東京メトロ東西線「門前仲町」駅 徒歩11分		
物件所在地	東京都江東区越中島二丁目4-6		
構造	鉄筋コンクリート造	地上 6階建	5階部分
専有面積	25.51㎡	向き	北西
築年月	2018年12月	入居時期	2025年2月中旬
契約期間	2年間（更新可）	原状回復	退去時精算
更新料	新賃料1ヶ月分	更新事務手数料	新賃料0.5ヶ月分+税
損害保険	2年	20,000円	
その他費用	鍵交換代:27500円 安心入居サポート:17600円 引越虫駆除サービス:16500円		
駐車場・駐輪場・バイク置場等の建物設備については下記建物管理会社へお問い合わせ下さい。			
建物管理会社	UBS 047-359-2112		
保証会社	必須 (あんしん保証等)	初回保証料、賃料等の合計金額の50% 年間更新料、10,000円	
セールスポイント	ペット可 (成長時体長70cmまでの犬・猫1匹まで)		
設備	モニター付オートロック 防犯カメラ ディンプルキー ダブルロック 分譲タイプ 管理人室 エレベーター 宅配BOX フローリング 風除室 クローゼット シューズボックス ガス2ロコンロ バストイレ別 温水洗浄便座 ガス給湯 室内洗濯機置場 洗面化粧台 浴室換気乾燥機 24h換気有 システムキッチン 敷地内ゴミ置き場 メールボックス エアコン		
備考	※インターネット使用料無料		

エントランス



室内



キッチン



バスルーム



※図面と現状が異なる場合は、現状が優先となります。■申込の際はITAMIDBBにてお願いします。■お部屋は原則として「クリーニング中」以外現状渡しです。■保証会社必須(あんしん保証・ルームバンクインシチュアなど複数取扱有)。初回保証料は、賃料等の合計金額の50%。年間更新料は10,000円。但し、大手法人契約の場合で保証会社利用しない場合は敷金1か月分増です。■ペット飼育可の物件でペットを飼育する際は、申込書にその旨(種類・数)を記載。敷金1か月分増(退去時償却)。建物管理規約等により制限があります。また管理規約や使用細則等の違反により賃貸借契約が解除となる場合があります。■建物全館禁煙(電子タバコ含む)です。但し、専有部分においては、退去時に天井壁クロスを張替え(借主全額負担)を事前に承諾します。■短期賃貸(1年未満・フリーレント)についての契約の場合は1年9か月未満)違約金賃料等の1か月分。■解約予告2か月前。更新料、新賃料1か月分。更新事務手数料0.5か月分(税別)。■駐車場・駐輪場・バイク置場については建物管理会社への空き確認を要します。また、お申し込みは原則別途建物管理会社にお申し込み願います。■楽器使用相談物件可の物件の場合、建物管理規約等の制限があります。使用時間、音量について他の居住者様へのご配慮をお願いします。騒音苦情については、契約解除となる場合があります。■退去時にルームクリーニング、エアコンクリーニング等の費用負担があります。■インターネット回線については入居者様ご自身の責任で利用となります。ご希望の回線が建物に導入されていない場合もございます。■空き予定の場合は、先行契約となります。■空き予定の物件の場合、室内写真の提供が出来ない場合があります。

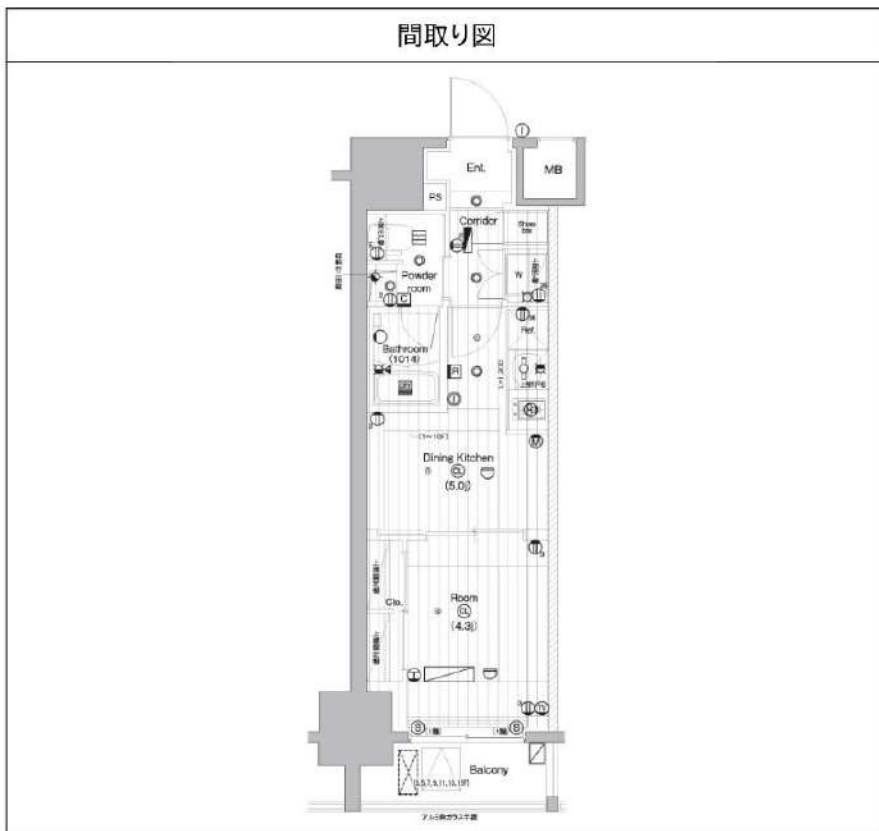


# PREMIUM CUBE 亀戸 303

物件種別	間取り	賃料	管理費等
マンション	1DK	105,000円	15,000円

**【インターネット無料※シーファイブ】ペット2匹飼育可 高級分譲  
デザイナーズ お買い物環境が充実★**

【インターネット無料※シーファイブ】ペット2匹飼育可 高級分譲デザイナーズ お買い物環境が充実★



敷金/保証金	105,000円	礼金/権利金	105,000円
敷引/償却金	105,000円	更新料	1.5ヶ月(新賃料)
更新事務手数料			
その他費用			
物件所在地	東京都江東区亀戸3丁目47-11		
交通	中央・総武線各停 亀戸駅 徒歩8分 東京メトロ半蔵門線 錦糸町駅 徒歩16分 都営浅草線 押上駅 徒歩20分		
間取り詳細	洋室 4.30畳		
構造	鉄筋コンクリート 3階 / 15階建		
面積	26.95㎡	向き	東
築年月	2022年11月	契約期間	普通借家契約 2年
退去日		入居時期	2025年2月19日
駐車場	バイク置き場		
設備	浴室乾燥, 24時間換気システム, ガス給湯, バス・トイレ別, CS, シャワー, 2口コンロ, ガスキッチン, 温水洗浄便座, エアコン, 室内洗濯機置場, 押入, BS, 人感照明センサー, モニタ付オートロック, シューズボックス, ネット使用料不要, クローゼット, フローリング, 2F以上, トイレ有, ガスコンロ, 防犯ガラス, ユニットバス, バス有, システムキッチン, 洗面化粧台, TVインターホン, 防犯カメラ, デザイナーズ, エレベーター, 外壁タイル張り, 風除室, 宅配BOX		
入居諸条件	ペット可, 事務所不可, 二人入居可		
損害保険	要 23,000円 (2年)		
保証会社	可 保証会社必須/～50%		
備考	■入居中サポート/21450円 ■抗菌代/17600円 ■事務手数料/11000円 ■保証会社必須/～50% ■保険/23000円 ■鍵費用/22000円 ■契約期間(2年普借)※違約金有☆AZPの賃料+1万円でスーパーゼロプラン適用★0 ■ペット飼育時条件有		

※図面と異なる場合は現況を優先となります。

新宿本店

新宿区新宿3-21-4新宿ニュータウンビル1階  
TEL: 03-6279-2032



みずうすり  
水商売のお部屋

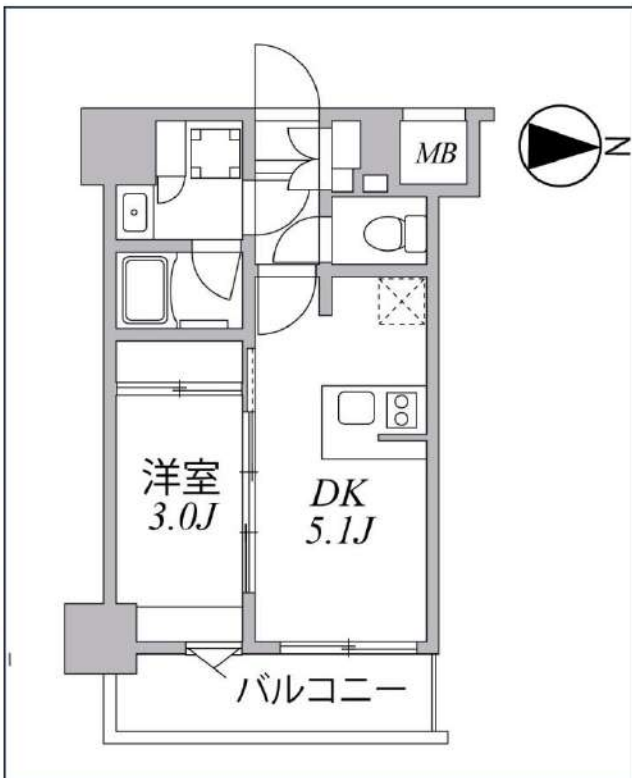


あずま通り店

新宿区歌舞伎町1-8-3良川ビル2階  
TEL: 03-6205-5732

# SYFORME住吉

東京メトロ半蔵門線「住吉」徒歩8分  
都営新宿線「住吉」徒歩8分



号室	賃料
203	113,000円

共益費	10,000円		
敷金	0円	礼金	0円
所在地	東京都江東区大島1丁目5-9		
構造・階建	RC 2階部分 / 地上10階、地下0階		
築年月	2021年10月	総戸数	79
間取り	1DK	専有面積	25.87㎡
契約期間	普通借家2年	開口向き	東
保険		連帯保証人	指定しない
保証会社			
その他費用	鍵交換費用24,200円 税込、Goodプレミアムα (24Hサポートのみ) 11,000円 税抜(入居時)、住宅総合保険(フレックス)20,000円 非課税(入居時)、Goodプレミアムα 登録料2,000円/税抜(入居時)		
入居時期	即入居可	退去予定日	—



※現況と図面に相違がある場合は、現況優先となります。

新宿本店

新宿区新宿3-21-4新宿ニュータワービル1階  
TEL: 03-6279-2032



みずべや  
水商売のお部屋



あずま通り店

新宿区歌舞伎町1-8-3良川ビル2階  
TEL: 03-6205-5732

コンシェルジュサービス付の高級分譲賃貸マンション！  
多くの鉄道路線が利用できる通勤・通学に便利な立地

Access

東京メトロ半蔵門線  
「水天宮前」 駅徒歩 3分



東京メトロ日比谷線  
「茅場町」 駅徒歩 7分

- カラーTVモニター付オートロックシステム
- 安心！共用部には防犯カメラ設置
- 監視カメラ・防犯窓付きエレベーター
- 防犯性の高いダブルロック・ディンプルキー
- 夜間の帰宅でも安心な人感センサーライト
- 遮音性に優れた床フローリング仕様
- 室内を快適に保つエアコン標準装備(1基)
- システムキッチン(吊戸棚・下収納有)
- 3口ガスコンロ(グリル・温度センサー付)
- 清潔な暖房便座付き温水シャワートイレ

- ★インターネット無料:アルテリアネット
- ※速度等詳細はTEL0120-359-841
- 便利で嬉しい!お湯張り機能付きバス
- 寒い日も嬉しい!追い焚き機能付きバス
- 雨天・冬は必須!浴室換気乾燥暖房涼風機
- お化粧・身支度もしやすい独立洗面台
- ★収納豊富なウォークインクローゼット
- 収納力のあるトル型シューズBOX
- ペット可:小型犬・猫1匹※別途敷金1ヶ月
- ルームシェア・学生・外国籍・高齢者相談可



0505 号室 専有面積 61.75㎡

間取 2LDK

賃料 245,000 円/月

共益費 20,000 円/月

物件概要

所在地 / 東京都中央区日本橋蛸殻町1丁目22-1  
構造・規模 / 鉄骨鉄筋コンクリート造 12階建  
総戸数 / 106 戸  
築年月 / 2002年01月16日  
入居日 / 2025年01月19日

契約条件

保証金2ヶ月 (契約時償却)

M保証システム利用料:家賃総額の55%  
保証金契約時償却  
24Hサポート料22,000円/2年・鍵交換代22,000円  
室内抗菌処理代17,600円事務手数料11,000円  
当社指定賃貸入居者総合保険加入の事(別途費用)  
※賃料口座引落し(口座振替手数料:月額550円)  
普通賃貸借2年契約  
※引越し1週間前を目処に事前届け必須  
※入居届・誓約書管理組合へ提出必須

24時間安心サポート

設備のトラブルに24時間365日の受付体制

医療健康サービス24

看護師が24時間365日相談可※適応条件有

※図面と現況が異なる場合、現況優先とさせていただきます。  
※退去時清掃費用、更新時更新費用等がございます。

新宿本店

新宿区新宿3-21-4新宿ニュータワービル1階  
TEL: 03-6279-2032



みずばや  
水商売のお部屋



あずま通り店

新宿区歌舞伎町1-8-3良川ビル2階  
TEL: 03-6205-5732