

# トーシンフェニックス大森町 602

物件種別	間取り	賃料	管理費等
マンション	1K	74,000円	8,000円

敷金/保証金	74,000円	礼金/権利金	74,000円
敷引/償却金		更新料	1ヶ月(新賃料)
更新事務手数料			
その他費用	<small>[-一時金] 鍵交換費用(税込): 27,500円                  [月次費用] 家財保険+付帯サービス(税込): 1,735円                  (備考) ■契約時: 当月分+翌月分の賃料・管理費をお支払い頂きます ■解約時: ルームクリーニング費用及び借主負担分の原状回復費用をお支払い頂きます</small>		
物件所在地	東京都大田区大森東2丁目16-1		
交通	京急本線 大森町駅 徒歩4分 京急本線 平和島駅 徒歩8分		
間取り詳細	6階: 洋室 6.70畳		
構造	鉄骨鉄筋コンクリート 6階 / 14階建		
面積	22.62㎡	向き	西
築年月	2005年8月30日	契約期間	普通借家契約 2年
退去日	2024年12月21日	入居時期	2025年1月下旬
駐車場	要問合せ 駐輪場 バイク置き場		
設備	2口ガス バス・トイレ別 浴室換気乾燥機 エアコン フローリング 室内洗濯機置場		
入居諸条件			
損害保険			
保証会社	必須 トーシンライフ、オリコフォレントインシュア、全保連/保証料: 初回=賃料等×50%、月額=賃料等×1%		
備考	■民泊利用不可 ■自転車: 月額500円 バイク: 月額1,000円(契約時2年間一括払い※台数要確認) ■部屋タイプ: B ◆内見予約は『スマート内覧』◆■外国籍相談可(申込条件: 在留カード必須、日本語読み書き出来る方、連帯保証人必須: 日本人又は永住者)※内装は入居までに変更となる場合がございます		



※図面と異なる場合は現況を優先となります。

新宿本店

新宿区新宿3-21-4新宿ニュータワービル1階  
TEL: 03-6279-2032



みずべや  
水商売のお部屋



あずま通り店

新宿区歌舞伎町1-8-3良川ビル2階  
TEL: 03-6205-5732



Art Management

# クレイシア下丸子 4階

# 1K

【専有面積】21.02㎡



## 【物件概要】

所在地：東京都大田区下丸子2丁目 25-1  
 交通：東急多摩川線「武蔵新田」駅 徒歩 9分  
 構造：鉄筋コンクリート造  
 規模：地上階数 5階  
 施工：2008年1月  
 所在階：4階

## 【賃貸条件】

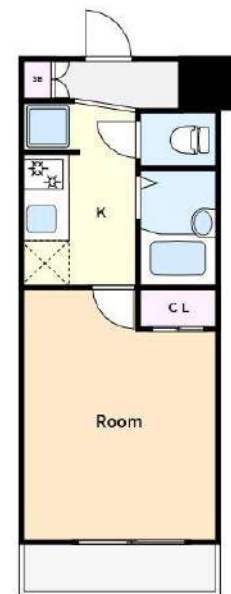
賃料：78,500円  
 管理費：7,000円  
 敷金：-  
 礼金：-  
 更新料：1.25ヶ月  
 解約：2ヶ月前予告  
 入居日：相談 (12/20解約予定)  
 契約期間：普通借家契約 2年

## 【設備】

エレベーター、外壁タイル張り、宅配BOX、バス・トイレ別、洗面台、2F以上、オートロック、室内洗濯機置場、洗濯機置場、クローゼット、シューズボックス、収納2ヶ所

## 【備考】

保証会社必須：初期安パックを含む  
 (外国籍は追加 賃料/管理費50%)  
 短期解約違約金有  
 [一時金]  
 初期安パック：80,000円  
 鍵交換費(任意)：44,000円  
 火災保険加入有り 24ヶ月



【武蔵新田駅・徒歩約9分の好立地♪】  
 オートロック等セキュリティ充実★初期安パック8万円★

図面と現況が異なる場合は現況を優先させていただきます。

弊社管理物件は、敷金は全て償却になります。予めご了承下さい。

新宿本店

新宿区新宿3-21-4新宿ニューワールド1階  
 TEL: 03-6279-2032



みずぺや  
 水商売のお部屋



あずま通り店

新宿区歌舞伎町1-8-3良川ビル2階  
 TEL: 03-6205-5732



# RAGIOS品川

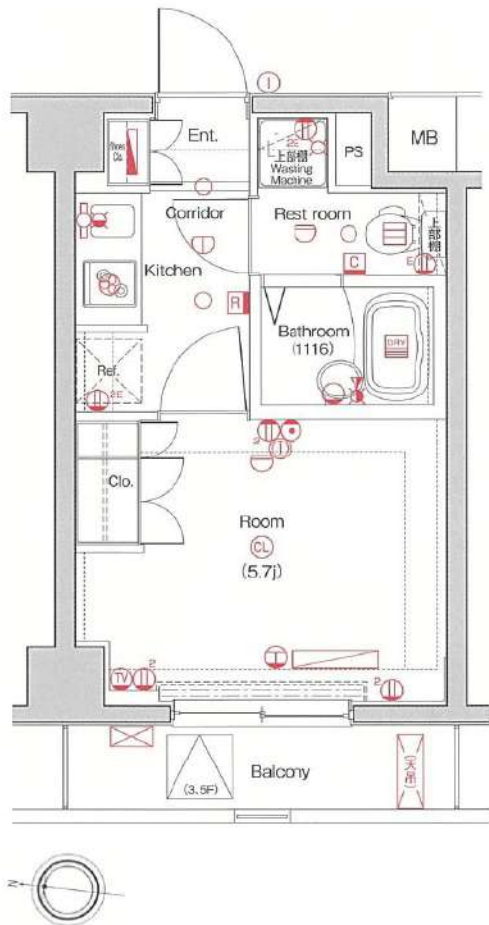
## ☆高級賃貸マンション☆

京浜急行本線『北品川』駅 徒歩7分  
 りんかい線『天王洲アイランド』駅 徒歩11分  
 JR山手線『品川』駅 徒歩15分

## ☆3沿線以上利用可☆



所在地 / 〒140-0002 東京都品川区東品川1-9-12  
 構造 / 鉄筋コンクリート造 地上6階建  
 竣工 / 2009年2月  
 専有面積 / 20.52㎡ バルコニー面積 / 3.42㎡



### 103号室

賃料: 83,000円  
 管理費: 10,000円

### 【賃貸条件】

- ◆敷金 / 0ヶ月
- ◆礼金 / 1ヶ月
- ◆契約期間 / 2年
- ◆更新料 / 新賃料の1ヶ月分
- ◆入居日 / 12月中旬 (現況: 空室)
- ◆保証会社加入必須: エボスカード・ジェイリース他
- ◆火災保険料: 16,000円
- ◆鍵交換費用: 22,000円 (税込)
- ◆書類事務手数料: 11,000円 (税込)
- ◆ペット飼育: 可 (小型犬・猫2匹 敷金2ヶ月 (1ヶ月償却))
- ◆短期解約違約金 (1年以内): 賃料・管理費の1ヶ月分
- ※クリーニング費用 (退去時支払): 49,500円 (税込)
- ※エアコン洗淨費用 (退去時支払): 13,750円 (税込)

### 【安心&快適な設備】

- |                |                  |
|----------------|------------------|
| TVモニター付オートロック  | 2口ガスコンロ・システムキッチン |
| エレベーター         | 高速光インターネット       |
| BS・CS110°・CATV | 人感センサー付玄関照明      |
| エアコン           | フローリング           |
| 浴室換気暖房乾燥機      | クローゼット           |
| バス・トイレ別        | 宅配ボックス           |
| 温水洗淨便座         | 共用部 防犯カメラ        |
| 室内洗濯機置場        | 24時間対応ゴミ置場       |
| ダブルロック・ディンプルキー | 駐輪場 (年額 1,000円)  |

※現況と図面が異なる場合は現況優先とさせていただきます。

新宿本店 新宿区新宿3-21-4新宿ニュータワービル1階  
 TEL: 03-6279-2032



みずまべや  
 水商売のお部屋



あずま通り店 新宿区歌舞伎町1-8-3良川ビル2階  
 TEL: 03-6205-5732



# グランド・ガーラ五反田

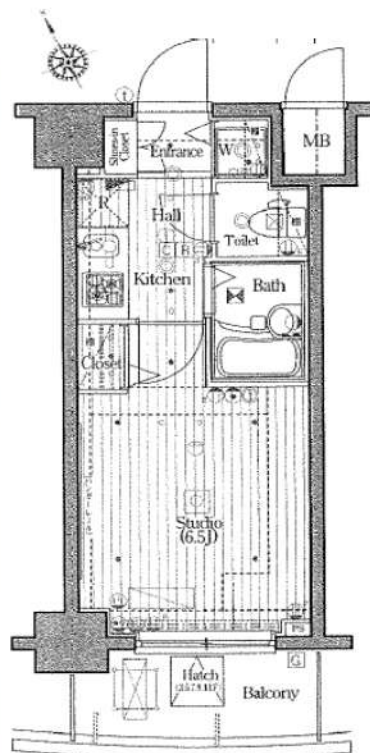
1011 号室

JR山手線・都営浅草線・東急池上線

【五反田】駅 徒歩4分

賃料

85,000円



物件種別	
マンション	
間取り	
1K	
敷金・礼金	
敷金	1ヶ月
礼金	1ヶ月
その他交通	
東急池上線	
【大崎広小路】駅	徒歩 6分
東急目黒線	
【不動前】駅	徒歩 10分

物件概要			
物件名	グランド・ガーラ五反田		
住所表示	東京都品川区西五反田2-23-3		
建物構造	鉄筋コンクリート造 地上12階建て		
築年数	2005年10月	開口向き	南西
専有面積	20.35 m <sup>2</sup>	バルコニー面積	4.05 m <sup>2</sup>
契約期間	普通賃貸借 2年間	更新料	新賃料 1ヶ月分
管理費	5,000円	ハウスクリーニング	37,000円(税別) 退去時
現況	25/1/26空き予定	入居日	相談
設備	エレベーター2基・カメラ付きオートロック・宅配ボックス システムキッチン・バストイレ別・室内洗濯機置き場		
備考	保証会社必須(日本セーフティーetc) 50%~60% 契約事務手数料6,600円・鍵交換代22,000円 くらし安心サポート16,500円・家財保険20,000円		

※現況と図面が異なる場合は、現況を優先とさせていただきます。

新宿本店

新宿区新宿3-21-4新宿キュートワビル1階  
TEL: 03-6279-2032



みずのや  
水商売のお部屋



あずま通り店

新宿区歌舞伎町1-8-3良川ビル2階  
TEL: 03-6205-5732

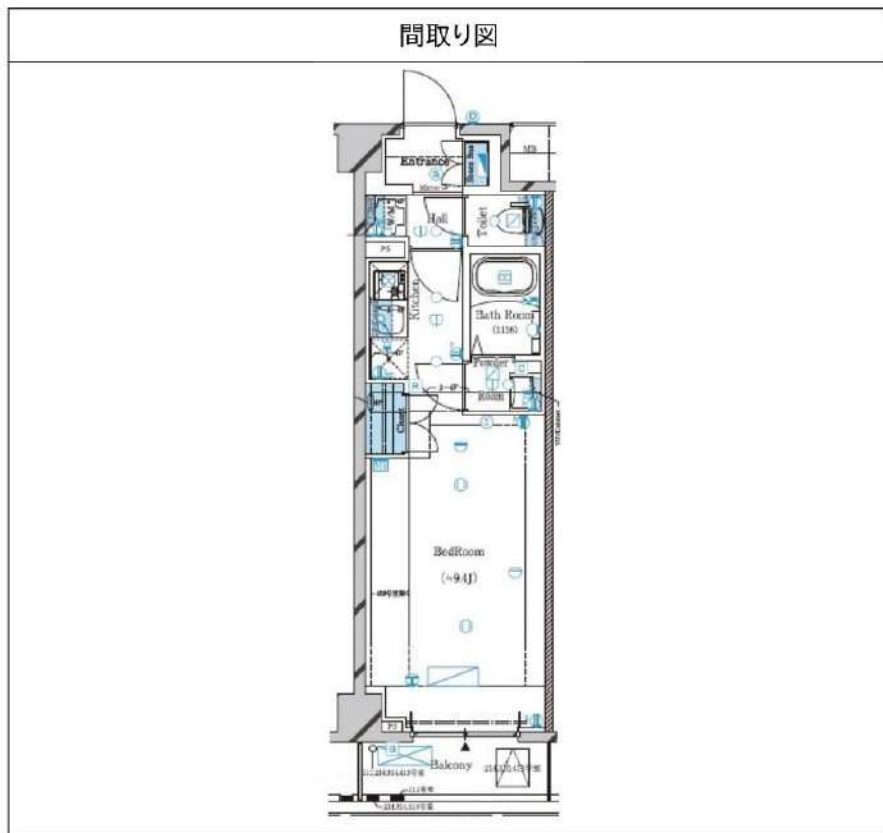


# ガリシア下丸子リバーサイド 409

物件種別	間取り	賃料	管理費等
マンション	1R	93,000円	15,000円

**【インターネット無料!※ギガプライズ】ペット可 築浅高級賃貸レジデンス**

【インターネット無料!※ギガプライズ】ペット可 築浅高級賃貸レジデンス



敷金/保証金	0円	礼金/権利金	0円
敷引/償却金	0円	更新料	1.5ヶ月(新賃料)
更新事務手数料			
その他費用			
物件所在地	東京都大田区下丸子2丁目27-4		
交通	東急多摩川線 武蔵新田駅 徒歩9分 東急多摩川線 下丸子駅 徒歩12分 京浜東北線 蒲田駅 徒歩33分		
間取り詳細			
構造	鉄筋コンクリート 4階 / 5階建		
面積	28.80㎡	向き	北西
築年月	2020年10月	契約期間	普通借家契約 2年
退去日		入居時期	即入居
駐車場	バイク置き場		
設備	24時間換気システム, 浴室乾燥, ガス給湯, バス・トイレ別, CS, シャワー, 2口コンロ, ガスキッチン, 温水洗浄便座, エアコン, 室内洗濯機置場, 押入, BS, 人感照明センサー, モニタ付オートロック, シューズボックス, ネット使用料不要, クローゼット, フローリング, 2F以上, トイレ有, ガスコンロ, ユニットバス, バス有, システムキッチン, 洗面化粧台, TVインターホン, デザイナーズ, 分譲タイプ, エレベーター, 外壁タイル張り, 風除室, 宅配BOX		
入居諸条件	ペット可, 事務所不可, 二人入居可		
損害保険	要 23,000円(2年)		
保証会社	必須 保証会社必須/～50%		
備考	■入居中サポート/21450円 ■抗菌代/17600円 ■事務手数料/11000円 ■保証会社必須/～50% ■保険/23000円 ■鍵費用/22000円 ■契約期間(2年普借)※違約金有☆AZPの賃料+1万円でスーパーゼロプラン適用★50 ■ペット飼育時条件有		

※図面と異なる場合は現況を優先となります。

**新宿本店** 新宿区新宿3-21-4新宿ニュータワービル1階  
TEL: 03-6279-2032



**みずいばや**  
水商売のお部屋



**あずま通り店** 新宿区歌舞伎町1-8-3良川ビル2階  
TEL: 03-6205-5732

# ル・リオン品川二葉 501

物件種別	間取り	賃料	管理費等
マンション	1K	94,500円	15,000円

セキュリティも室内設備も充実 ペット可 高級分譲賃貸マンション

セキュリティも室内設備も充実 ペット可 高級分譲賃貸マンション

外観

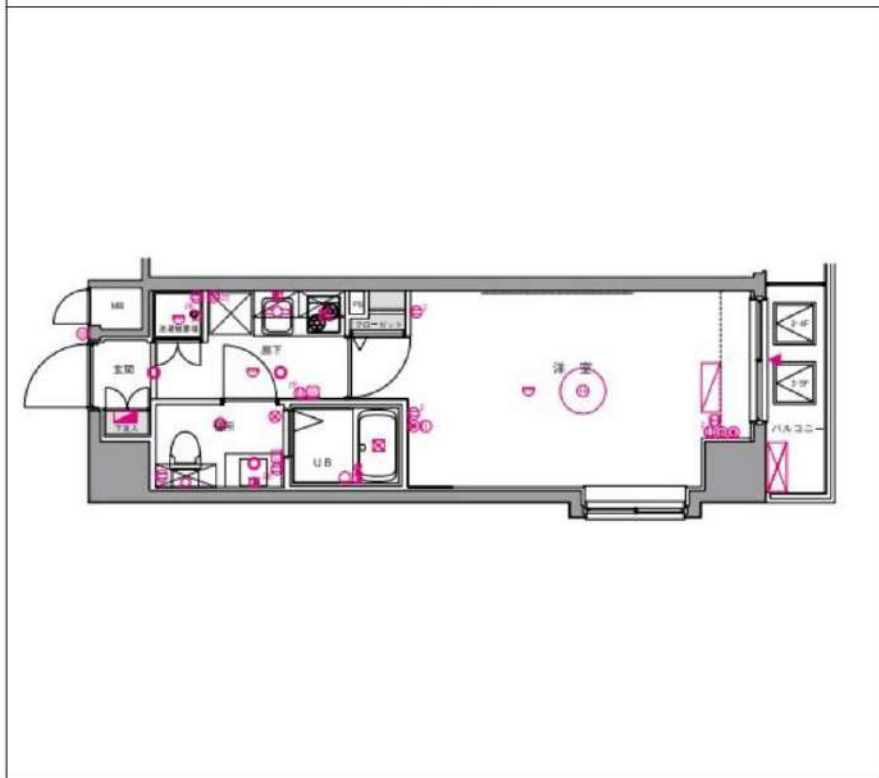


その他



※図面と異なる場合は現況を優先となります。

間取り図



敷金/保証金	0円	礼金/権利金	0円
敷引/償却金	0円	更新料	0ヶ月(新賃料)
更新事務手数料			
その他費用			
物件所在地	東京都品川区二葉2丁目13-6		
交通	横須賀線 西大井駅 徒歩5分 京浜東北線 大井町駅 徒歩15分 東急大井町線 下神明駅 徒歩9分		
間取り詳細			
構造	鉄筋コンクリート 5階 / 6階建		
面積	24.79㎡	向き	北東
築年月	2008年12月	契約期間	普通借家契約 2年
退去日		入居時期	即入居
駐車場	駐輪場 バイク置き場		
設備	浴室乾燥、オートロック、ガス給湯、バス・トイレ別、CS、シャワー、2口コンロ、ガスキッチン、温水洗浄便座、エアコン、室内洗濯機置場、押入、BS、CATV、入感照明センサー、洗面化粧台、クローゼット、フローリング、システムキッチン、トイレ有、ガスコンロ、ユニットバス、ガスコンロ設置済、バス有、シューズボックス、TVインターホン、室内駐車場、デザイナーズ、メールボックス、エレベーター、外壁タイル張り、宅配BOX		
入居諸条件	ペット可、事務所不可、二人入居可		
損害保険	要 23,000円(2年)		
保証会社	必須 保証会社必須/～50%		
備考	★契約金は家賃と保険※仲手別途 ■入居中サポート/1500円/月 ■保険/23000円 ■保証会社必須/～50% ■短期解約違約金有 ■ペット飼育時条件有 ■鍵費用/22000円(退去時請求) ■更新事務手数料 22000円 ■保証会社更新料は借主負担		

新宿本店 新宿区新宿3-21-4新宿ニューワークビル1階  
TEL: 03-6279-2032



みずべや  
水商売のお部屋



あずま通り店 新宿区歌舞伎町1-8-3良川ビル2階  
TEL: 03-6205-5732



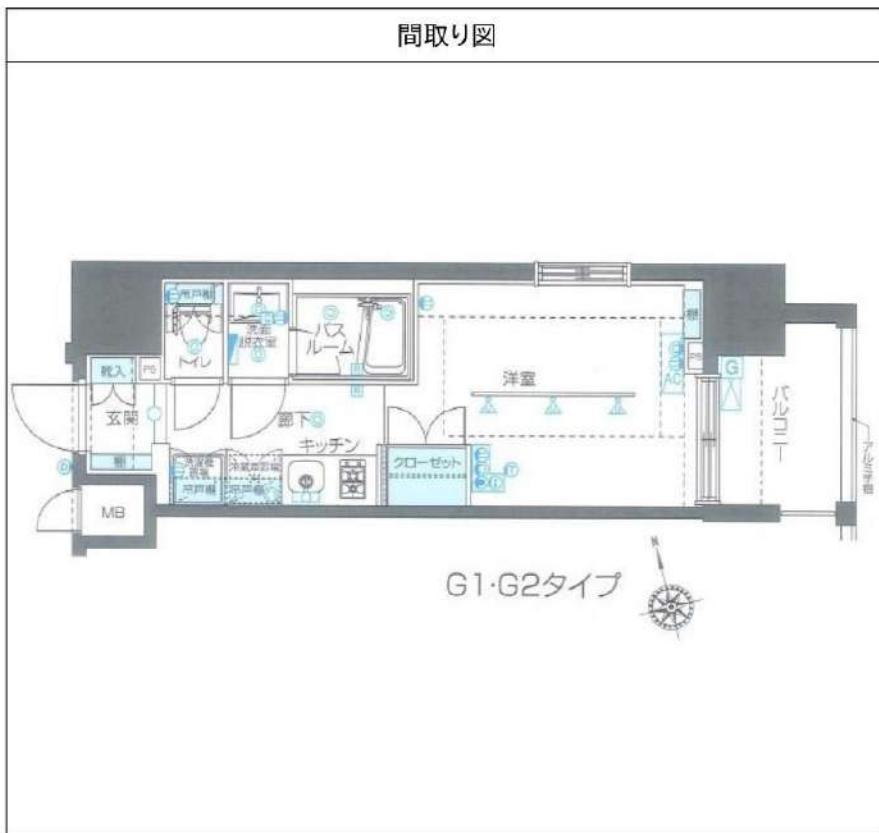
# ZOOM品川南 1205

物件種別	間取り	賃料	管理費等
マンション	1K	95,000円	7,000円

敷金/保証金	95,000円	礼金/権利金	95,000円
敷引/償却金		更新料	1ヶ月(新賃料)
更新事務手数料			
その他費用	<small>[-一時金] 鍵交換費用(税込): 33,000円                  [月次費用] 家財保険+付帯サービス(税込): 1,735円                  (備考) ■契約時: 当月分+翌月分の賃料・管理費をお支払い頂きます ■ペット飼育時: 敷金1ヶ月追加(別途飼育相則参照・要申請書) ■解約時: ルームクリーニング費用及び借主負担分の原状回復費用をお支払い頂きます</small>		
物件所在地	東京都品川区南大井4丁目15番8号		
交通	京急本線 立会川駅 徒歩8分 京急本線 大森海岸駅 徒歩10分 京浜東北線 大森駅 徒歩14分		
間取り詳細	12階: 洋室 6.60畳		
構造	鉄筋コンクリート 12階 / 15階建		
面積	24.24㎡	向き	南東
築年月	2014年6月16日	契約期間	普通借家契約 2年
退去日	2024年12月19日	入居時期	2025年1月中旬
駐車場	要問合せ 駐輪場 バイク置き場		
設備	2口ガス 独立洗面台 浴室換気乾燥機 追焚 温水洗浄便座 エアコン 角部屋二面採光		
入居諸条件	ペット可		
損害保険			
保証会社	必須 トーシンライフ、オリコフォレントインシュア、全保連/保証料: 初回=賃料等×50%、月額=賃料等×1%		
備考	■民泊利用不可 ■自転車: 月額500円 バイク: 月額2,000円 ~2,500円(契約時2年間一括払い※台数要確認) ■部屋タイプ: G2 ◆内見予約は『スマート内覧』◆◆外国籍相談可(申込条件: 在留カード必須、日本語読み書き出来る方、連帯保証人必須: 日本人又は永住者)		

外観

その他



※図面と異なる場合は現況を優先となります。

新宿本店 新宿区新宿3-21-4新宿ニューワークビル1階  
TEL: 03-6279-2032



みずいべや  
水商売のお部屋



あずま通り店 新宿区歌舞伎町1-8-3良川ビル2階  
TEL: 03-6205-5732