

ループル川崎貝塚壺番館 201

物件種別	間取り	賃料	管理費等
マンション	1K	75,000円	12,000円

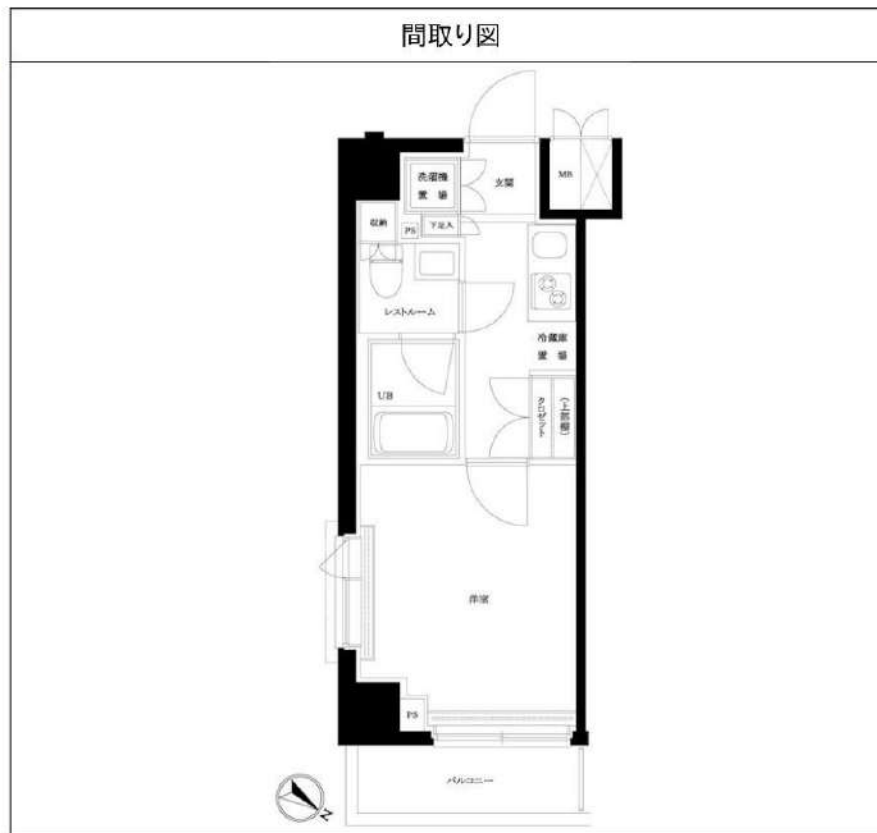
敷金/保証金	0円	礼金/権利金	75,000円
敷引/償却金		更新料	1ヶ月(新賃料)
更新事務手数料			
その他費用	[一時金]TFDclub: 17,000円, 鍵交換費用: 16,500円, ルームクリーニング費用(退去時): 55,000円		
物件所在地	神奈川県川崎市川崎区貝塚2丁目5-3		
交通	京浜東北線 川崎駅 徒歩13分 京急本線 京急川崎駅 徒歩14分		
間取り詳細	2階: 洋室 6.00畳, K 2.00畳		
構造	鉄筋コンクリート 2階 / 7階建		
面積	21.31㎡	向き	北東
築年月	2016年10月11日	契約期間	普通借家契約 2年
退去日	2024年12月24日	入居時期	2025年1月中旬
駐車場	駐輪場		
設備	24時間換気システム, 2口コンロ, BS, CS, TVインターホン, エアコン, ガスコンロ設置済, ガス給湯, クローゼット, システムキッチン, シャワー, シューズボックス, ダウンライトトイレ有, バス・トイレ別, バス有, フローリング, ユニットバス, 温水洗浄便座, 光ファイバー, 室内洗濯機置場, 燧型照明付洗面化粧台, 照明付き, 人感照明センサー, 洗面化粧台, 洗面所にドア, 洗面所独立, 全室照明付き, 浴室乾燥, 浴室暖房, 24時間ゴミ出し可, エレベーター, 宅配BOX, 敷地内ゴミ置き場		
入居諸条件			
損害保険	要 全管協少額短期保険株式会社 18,000円 (2年)		
保証会社	必須 初回保証料30%(家賃+管理費)年間保証料10,000円 ※学生初回保証料9,000円		
備考	エアコン エレベーター オートロック ニロガス 室内洗濯機置場 バス・トイレ別シャワートイレ 独立洗面台 浴室乾燥機 ハンズフリーインターホン 収納 フローリング 宅配BOX インターネット光配線方式		

2F以上,2面採光,オートロック,ダブルデインブルキー,ダブルロック,デインブルキー,モニタ付オートロック,角住戸,分譲タイプ,メールボックス

外観



その他



※図面と異なる場合は現況を優先となります。

新宿本店 新宿区新宿3-21-4新宿ニューターワビル1階
TEL: 03-6279-2032



みずばや
水商売のお部屋



あずま通り店 新宿区歌舞伎町1-8-3良川ビル2階
TEL: 03-6205-5732

パロス・コート - 213号室

76,000円
 敷金:1ヶ月
 礼金:1ヶ月

管理費等: 6,000円

南武線 武蔵新城 徒歩 5分

南武線 武蔵中原 徒歩 22分

東急田園都市線 高津 徒歩 29分



所在地	神奈川県川崎市 中原区上小田中1丁目28-6		
間取詳細	1K/K(1.8畳) 洋(6.5畳)		
構造・階建	RC2階/5階建		
入居時期	2024年12月中旬	更新料	1ヶ月
専有面積	24㎡	建物種別	マンション
開口向き	東	築年月	2009年9月
損保	要1.8万円2年	連帯保証人	不要+保証会社利用が必要
保証会社	加入要(エボスカード/基本保証料:賃料等の1カ月 月次保証料:月額賃料等の1.5%)		
契約期間	普通賃借		
駐車場	あり有料(敷地内)/19,800円/敷金1ヶ月/1台/平置		
その他費用	鍵交換代24,200円(入居時)、安心サポート24代770円(毎月)		
入居諸条件	2人入居不可 ルームシェア不可		
周辺施設	まいはずけつとまで160m サークルK 川崎上小田中店まで152m SEIYUまで400m サンクスまで300m 商店街まで200m 郵便局まで250m		
設備	ガス:都市、インターホン、オートロック、モニターオートロック、エレベータ、宅配ボックス、集合郵便受け、ゴミ置場、駐輪場、バイク置場あり敷地内、インターネット接続可(光)、BS、CS、防犯カメラ、管理人巡回、敷地内ごみ置き場、24時間緊急通報システム、当社管理物件		
備考	※原則、借主様には1人入居者アプリにご加入いただきます。3駅利用可、2路線利用可、駅まで平坦、閑静な住宅街		

◆おすすめポイント◆

- 2階以上
- 駅近
- 連帯保証人不要+
保証会社利用が必要
- 駐車場敷地内
- オートロック
- エレベーター
- 宅配ボックス

※掲載情報と現状が異なる場合は現状が優先となります。

新宿本店 新宿区新宿3-21-4新宿ニューターワビル1階
 TEL: 03-6279-2032



みずばや
 水商売のお部屋



あずま通り店 新宿区歌舞伎町1-8-3良川ビル2階
 TEL: 03-6205-5732

プレール・ドゥーク川崎大師

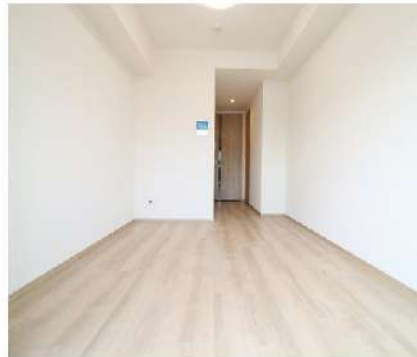
住み替え応援システムRe・Room
家賃でポイントがたまる！
住み替えで使ってお得！

安心管理システム24時間管理
学生・女性にオススメ

☆ 2018年築・オートロック付き分譲マンション ☆

☆ 洋室約7.8帖・独立洗面台付き・2口ガスコンロキッチン ☆

BBM-NET(インターネット月額基本使用料無料)



新生活応援
家具家電リース

● 配送料無料 ● 設置無料 ● 撤去無料

新生活をはじめるのに初期費用が削減できる

	家具 4点セット	家具・家電 10点セット
家具	月額 5,500円	月額 9,900円
家電	月額 4,400円	月額 8,800円



■ ACCESS					
京急大師線 川崎大師駅 徒歩9分					
105号室	賃料	79,000円			
	管理費	8,000円			
	敷金 0ヶ月 礼金 1ヶ月				
■ OUTLINE					
間取り	1K	タイプ	専有面積 25.62㎡		
入居日	2024年12月下旬		内見 内見不可 12/2退去予定		
「木下の賃貸」友の会費 1,980円(税込)/月額					
所在地	神奈川県川崎市川崎区藤崎3-8-8				
構造	R.C造	規模	6階建1階		
竣工日	2018年5月		総戸数 45戸		
駐輪場	有り	空き	要確認		
駐車場	—	空き	—		
駐車場賃料	—	駐車場礼金及び仲介手数料	—		
ペット飼育	相談	ペット飼育の場合の敷金	敷金+2ヶ月		
方位	東	ガス	都市ガス		
建物管理会社	株式会社キノシタコミュニティ				
■ LEASE CONDITION					
契約期間	2年	更新料	新賃料 1.25ヶ月		
解約予告	1ヶ月前に文書で当社宛に通知				
鍵交換代	27,500円(税込)	消毒代	26,400円(税込)		
定額ルームクリーニング代	63,800円(税込)				
■ EQUIPMENT					
オートロック	○	洗濯機置場	○	バルコニー	○
エレベーター	○	浴室乾燥機	○	CATV	○
TVモニター付きインターホン	○	洗濯機能付暖房便座	○	BSアンテナ	○
宅配ボックス	○	追い焚き	○	CSアンテナ	○
ガスコンロ	○	居室床材フローリング	○	カーシェアリング	○
IHクッキングヒーター	○	エアコン	○		
独立洗面台	○	浄化槽			
備考	※保証会社利用必須です。木下グループをご利用の場合、初回保証料80%と月額550円(税込)の利用手数料、また2年毎に20,000円の継続保証委託料が必要です。※CATV、インターネット等対応物件の場合、利用時は別途契約、費用がかかります。※契約時に定額ルームクリーニング代として63,800円(税込)～(お部屋の広さにより異なります)です。※BBM-NET対応物件の場合、月額基本使用料は無料ですが、オプションサービスには別途費用がかかります。※入居者補償制度あり※契約時に除菌消毒代が発生致します。※木下の賃貸友の会加入必須。月額1,980(税込)円～/法人プラン月額990円(住まいのトラブル緊急サポートのみ)※12ヶ月未満の解約時、賃料1ヵ月分の違約金が御座います。				

※図面と現況が異なる場合には現況を優先とします。

新宿本店 新宿区新宿3-21-4新宿ニュータウンビル1階
TEL: 03-6279-2032



みずべや
水商売のお部屋



あずま通り店 新宿区歌舞伎町1-8-3良川ビル2階
TEL: 03-6205-5732

物件種目	[住居用] マンション		
物件名	スパシエガーデン川崎梶ヶ谷		
号室名	503 (5階部分)		
所在地	〒213-0033 神奈川県川崎市高津区下作延3丁目21-1		
交通	田園都市線「梶が谷」徒歩8分		
建築構造	鉄筋コンクリート造 地上5階 総戸数55戸		
間取タイプ	1K[洋6]		
専有面積	20.32㎡	開口部方位	東南
築年	2013年05月		
現況/入居時期	退去予定(1/22) / 2025年2月中旬		



賃料	79,500 円		
共益費・管理費	8,500円		
敷金	1ヶ月		
礼金	1ヶ月		
保証金		償却・敷引	1ヶ月
更新料	新賃料の1ヶ月		
契約期間	2年間		
町内会費			
駐車場	敷地内駐車場 共用部の空き情報は建物管理会社へご確認下さい。		

備考
建物管理会社(共用部):LifeStyle株式会社
03-6858-4127
バルコニー面積:3.6㎡

設備

【位置】最上階【水廻り】風呂(ユニットバス)・トイレ(水洗)・洗面台(独立)・浴室乾燥機・シャワートイレ・バス・トイレ別・洗濯機置場(室内)【冷暖房】エアコン(冷暖房)【収納】シューズボックス【放送・通信】BS・CS・光ファイバー・UHFアンテナ(地デジ用)・インターネット対応【セキュリティ】オートロック・宅配BOX・防犯カメラ・インターホン(カメラ付き)【その他】専用ゴミ置場・エレベーター(1基)・オートバイ駐輪場・自転車置場・ガス(都市ガス)・バルコニー/ベランダ・分譲タイプ

条件

【条件】ペット相談(小型犬、猫可)・外国人契約可能・保証会社利用必須

A5a' タイプ



※ この資料は物件の概略紹介資料になります。写真、間取図面、設備、概要などが現況と異なる場合は現況優先となります。

特記事項:

webサービス広告掲載【許可】・チラシ、雑誌等掲載広告【許可】・保証会社:保証会社利用必須 初回40% 次年度1万円~ 申込によって異なりますのでご確認下さい。・保険:保険要加入 火災保険 2年契約 20,000円・更新事務手数料:11,000円(税込/更新時)・24Hサポート(2年毎):16,500円(税込/契約時)・消臭抗菌費:16,500円(税込/契約時)・カギ交換費用:29,700円(税込/契約時)・契約事務手数料:11,000円(税込/契約時)・エアコンクリーニング費用:16,500円(税込/退去時)1台あたり

※現況優先

※個人の転貸禁止

※短期解約違約金有(6ヶ月以内解約時賃料管理費の2ヶ月分、1年以内解約時賃料管理費の1ヶ月分)

※敷金退去時償却※ペット飼育相談可(要相談・敷1積み増しかつ償却)

※空き予定物件はすべて先行契約のご案内となります。先行申込は受け付けておりません。

新宿本店 新宿区新宿3-21-4新宿ニューターワビル1階
TEL:03-6279-2032



みずばら
水商売のお部屋



あずま通り店 新宿区歌舞伎町1-8-3良川ビル2階
TEL:03-6205-5732

ハーモニーレジデンス川崎#002 504

物件種別	間取り	賃料	管理費等
マンション	1K	83,000円	15,000円

セキュリティも室内設備も充実 オール電化 ペット可 高級分譲賃貸マンション

セキュリティも室内設備も充実 オール電化 ペット可 高級分譲賃貸マンション



※図面と異なる場合は現況を優先となります。

敷金/保証金	83,000円	礼金/権利金	83,000円
敷引/償却金	83,000円	更新料	1.5ヶ月(新賃料)
更新事務手数料			
その他費用			
物件所在地	神奈川県川崎市川崎区南町22-1		
交通	京浜東北線 川崎駅 徒歩10分 京急本線 京急川崎駅 徒歩14分 南武線 八丁畷駅 徒歩9分		
間取り詳細			
構造	鉄筋コンクリート 5階 / 14階建		
面積	20.61㎡	向き	北東
築年月	2016年10月	契約期間	普通借家契約 2年
退去日		入居時期	2025年1月25日
駐車場	駐輪場 バイク置き場		
設備	浴室乾燥, IHクッキングヒーター, バス有, 電気給湯, バス・トイレ別, CS, シャワー, 2口コンロ, 温水洗浄便座, エアコン, 洗面所独立, 室内洗濯機置場, 押入, BS, モニタ付オートロック, シューズボックス, クローゼット, フローリング, トイレ有, ユニットバス, オール電化, システムキッチン, 洗面化粧台, TVインターホン, デザイナーズ, エレベーター, 外壁タイル張り, 宅配BOX		
入居諸条件	ペット可, 事務所不可, 二人入居可		
損害保険	要 23,000円(2年)		
保証会社	必須 保証会社必須/～50%		
備考	<ul style="list-style-type: none"> ■入居中サポート/21450円 ■抗菌代/17600円 ■事務手数料/11000円 ■保証会社必須/～50% ■保険/23000円 ■鍵費用/22000円 ■契約期間(2年普借) ※違約金有 ☆AZPの賃料+1万円でスーパーゼロプラン適用 ★0 ■ペット飼育時条件有 		

新宿本店 新宿区新宿3-21-4新宿ニュータワービル1階
TEL: 03-6279-2032



みずべや
水商売のお部屋



あずま通り店 新宿区歌舞伎町1-8-3良川ビル2階
TEL: 03-6205-5732

サンリュミエSEIKOH - 503号室

1K
89,000円

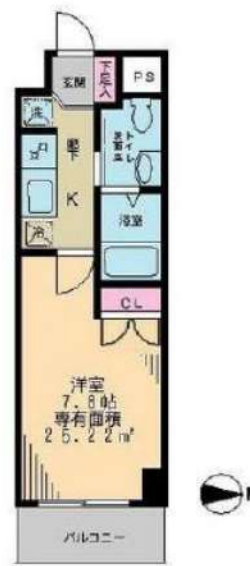
東急東横線 新丸子 徒歩 1分

初期費用の分割払いがご利用いただけます

管理費6,000円
礼金2ヶ月 敷金1ヶ月

東急東横線 武蔵小杉 徒歩 5分
東急目黒線 新丸子 徒歩 1分

所在	神奈川県川崎市 中原区新丸子町769-2		
間取詳細	K(2.1畳) 洋(7.8畳)		
構造・階建	RC5階/7階建		
専有面積	25.22㎡	建物種別	マンション
築年月	2010年2月	開口向き	東
入居時期	未定	更新料	1ヶ月
損保	要1.8万円2年		
契約期間	普通賃借		
保証会社	加入妻(エボスカード/基本保証料 月額賃料等の1ヵ月 月次保証料 月額賃料等の1.5%)		
駐車場	-		
入居諸条件			
その他費用	鍵交換代24,200円(入居時)、安心サポート24代770円(毎月)		
周辺施設	ファミリーマートまで140m オリジン弁当まで140m セブンイレブンまで130m 東急ストアまで50m		
設備	ガス:都市、バス、トイレ、エアコン、室内洗濯機置場、ガスコンロ2口設置済、給湯、バスタイレ別、シャワー、追焚、浴室乾燥機、脱衣所、洗面台、洗髪洗面化粧台、暖房便座、システムキッチン、バルコニー、フローリング、クローゼット、シューズボックス、TVモニタ付ドアホン、オートロック、モニタ付オートロック、エレベータ、宅配ボックス、集合郵便受け、ゴミ置場、インターネット接続可(光)、BS、CS、防犯カメラ、シリンダーキー、ディンプルキー、オートバス、敷地内こみ置き場、ダブルロックキー、当社管理物件、防音サッシ		
備考	※原則、借主にはご契約締結時に入居者専用アプリにご登録いただきます。、4駅利用可、2沿線利用可、駅まで平坦、駅前、前面建物無		



※掲載情報と現状が異なる場合は現状が優先となります。

新宿本店 新宿区新宿3-21-4新宿ニューワールドビル1階
TEL: 03-6279-2032



みずべや
水商売のお部屋



あずま通り店 新宿区歌舞伎町1-8-3良川ビル2階
TEL: 03-6205-5732