

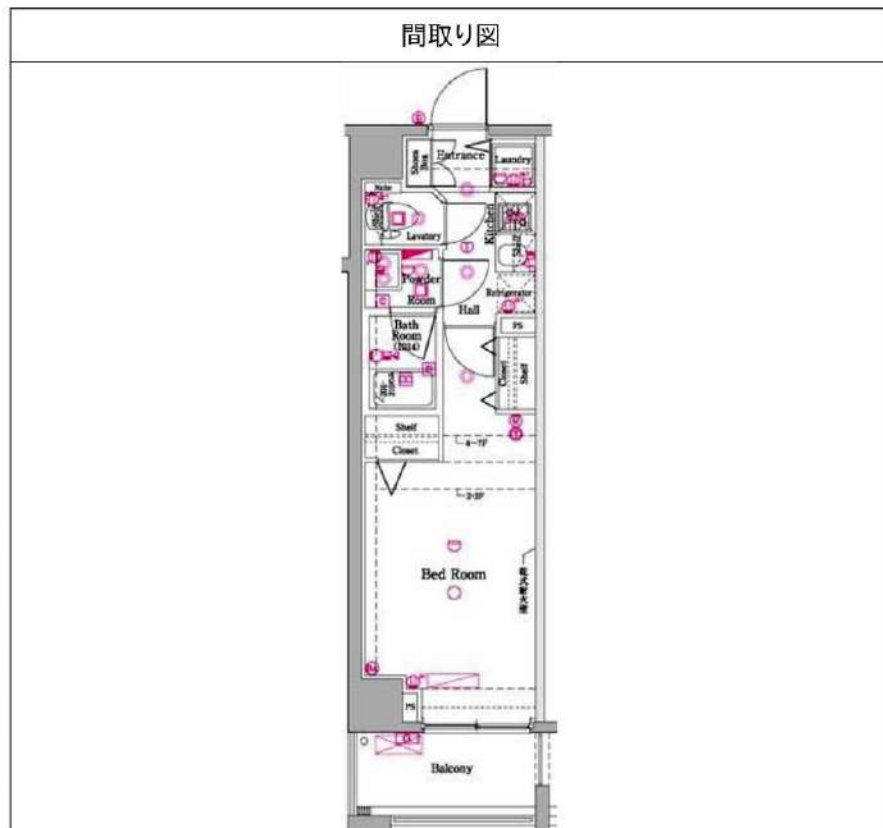
グラントウールス中板橋 301

物件種別	間取り	賃料	管理費等
マンション	1K	84,500円	15,000円

セキュリティも室内設備も充実 ペット2匹可 高級分譲賃貸マンション

セキュリティも室内設備も充実 ペット2匹可 高級分譲賃貸マンション

敷金/保証金	0円	礼金/権利金	84,500円
敷引/償却金	0円	更新料	1.5ヶ月(新賃料)
更新事務手数料			
その他費用			
物件所在地	東京都板橋区双葉町35-12		
交通	東武東上線 中板橋駅 徒歩6分 東武東上線 ときわ台駅 徒歩11分 都営三田線 板橋本町駅 徒歩12分		
間取り詳細			
構造	鉄筋コンクリート 3階 / 7階建		
面積	25.40㎡	向き	北
築年月	2011年8月	契約期間	普通借家契約 2年
退去日		入居時期	2024年11月26日
駐車場	バイク置き場		
設備	浴室乾燥、ガス給湯、バス・トイレ別、CS、シャワー、2口コンロ、ガスキッチン、温水洗浄便座、エアコン、洗面所独立、室内洗濯機置場、押入、BS、人感照明センサー、モニタ付オートロック、洗面化粧台、クローゼット、フローリング、システムキッチン、トイレ有、ガスコンロ、ユニットバス、ガスコンロ設置済、バス有、シューズボックス、TVインターホン、デザイナーズ、エレベーター、外壁タイル張り、宅配BOX		
入居諸条件	ペット可、事務所不可、二人入居可		
損害保険	要 23,000円(2年)		
保証会社	可 保証会社必須/～50%		
備考	■入居中サポート/21450円 ■抗菌代/17600円 ■事務手数料/11000円 ■保証会社必須/～50% ■保険/23000円 ■鍵費用/22000円 ■契約期間(2年普借) ※違約金有☆AZPの賃料+1万円でスーパーゼロプラン適用★0 ■ペット飼育時条件有		

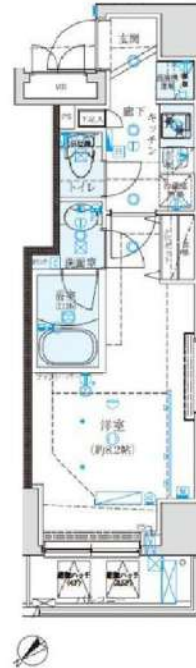


新宿本店 新宿区新宿3-21-4新宿ニュータウンビル1階 TEL: 03-6279-2032
みずびや 水商売のお部屋
あずま通り店 新宿区歌舞伎町1-8-3良川ビル2階 TEL: 03-6205-5732

クレイシア板橋

分譲賃貸マンション
インターネット無料!

無料インターネットはギガプライズのみ利用可
NURO光別途契約可(借主負担)



写真はイメージです
フローリングカラー: ライトブラウン
※民泊利用禁止
※ペット飼育不可

保証会社加入必須
I、新日本信用保証

- ①初回賃料総額 4.0% (年額 1万円)
- ②初回賃料総額 8.0% (年額無)
- ③学生プラン初回3万円4年間年額無
(5年目~年額1万円)※要学生証コピー
- 口座振替手数料 216円(税込)/月

II、クレディセゾン

- ①初回賃料総額 4.0% (年額 1万円更新)
※賃料(管理費込)が15万円以上年額 1.4万円
- ②学生プラン初回1.5万円年額1万円※要学生証コピー

号室	賃料		
301	90,000円		
管理費	10,000円		
敷金	1ヶ月	礼金	1ヶ月
所在地	東京都板橋区 板橋4丁目26-7		
交通	都営三田線 新板橋 徒歩4分 JR埼京線 板橋 徒歩8分		
構造	鉄筋コンクリート(RC造) 8階建		
専有面積	25.58㎡	開口部方位	北西
総戸数	27戸	間取り	1K
築年月	2017/03	契約期間	2年
入居日	1月下旬 12/22退去(入居中)		
設備等	都市ガス, 公共下水, 宅配BOX, バス・トイレ別, 浴室乾燥機, 室内洗濯機置き場, 角部屋, ガスコンロ, コンロ2口, バルコニー, エレベーター, エアコン, 独立洗面台, 防犯カメラ, 温水洗浄便座, ネット無料, グリル, 2面採光, モニタ付オートロック, ゴミ置場, シリンダーキー(ディンプル), ダブルロックキー, 24時間緊急通報システム		
備考	※365日以内の解約の場合、短期解約違約金 賃料(管理費込) 1ヶ月分 ※更新事務手数料: 新賃料の0.5ヶ月分 ※ルームクリーニング代(退去時支払): 48,400円(税込) FAST ASSIST24/月額: 1,100円(税込) 室内除菌消臭代: 8,800円(税込) 鍵交換料: 35,200円(税込) 保険料: 20,000円 2年 解約予告: 1ヶ月前		

図面が現状と異なる場合は現状優先とします。
更新料: 新賃料の1ヶ月分

新宿本店 新宿区新宿3-21-4新宿ニュータワービル1階
TEL: 03-6279-2032



みずいべや
水商売のお部屋



あずま通り店 新宿区歌舞伎町1-8-3良川ビル2階
TEL: 03-6205-5732

有楽町線「平和台」駅 徒歩7分 東武東上線「東武練馬」駅 徒歩18分
有楽町線「氷川台」駅 徒歩19分

FR :

クレヴィスタ練馬平和台 802

東京都練馬区平和台2丁目48-1

構造 鉄筋コンクリート8階建

面積 25.93㎡

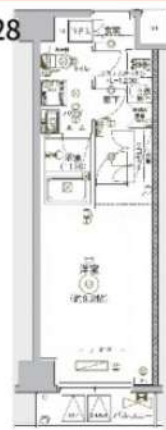
竣工 2017年3月

間取り 1K



退去予定日：2024/12/28

方角：南西



※掲載写真は他の間取りが含まれますので、必ず現地をご確認ください。

セールスポイント

セキュリティ面は、オートロック・TVインターホンなど充実しているので安心して生活できます。共用部にはゴミ出し24時間OK・宅配ボックスなどが揃っており、とても充実しています。室内設備は洗面所独立・浴室乾燥機など大変充実しております。駐輪場が利用可能な物件です。充実した毎日を送る為の第一歩がお部屋探しです。練馬区や有楽町線平和台付近へのお引っ越しをご検討しているなら、ぜひ当社にお任せ下さい。

備考

収納はシューズボックス・クロゼットなど豊富なので、衣類や履き物の整理がしやすく便利です。室内設備は洗面所独立・浴室乾燥機など豊富に揃っており、過ごしやすなお部屋となっております。共用部にはゴミ出し24時間の

※図面と現況が異なる場合は現況優先になります。



▼賃貸借条件

賃料	90,000円
共益費	15,000円
契約期間	2年
更新料	新賃料の1ヶ月
▼その他条件	
ペット	不可
法人	可
外国籍	留学生(語学/専/短) 敷金+1.5 社会人・大学生 敷金+1

※法人(保証会社不可):敷金+2ヶ月/礼金+2ヶ月
※水・風可:敷金+1ヶ月
※2人入居:敷金+1ヶ月
※不動産業者入居不可(連保も不可)
※民泊転貸禁止
※先行申込可・先行契約不可

▼初期費用

敷金	0ヶ月
礼金	0ヶ月
保証:イオースト	緊急連絡先40%
保証:ルームバンク 口振手数料¥330	緊急連絡先40%
保証:GTN	GTN 外国籍の方エポスグローバルプラン 総額家賃の100% +月次費用 総額家賃の2%
その他月額費用	リビングアシスト総合保険 800円
室内清掃費用	55,000円
鍵交換代	33,000円
その他初期費用	書類作成代: 11,000円
入居時期	予定2025年2月上旬

新宿本店 新宿区新宿3-21-4新宿ニューワールドビル1階
TEL: 03-6279-2032



みずべや
水商売のお部屋



あずま通り店 新宿区歌舞伎町1-8-3良川ビル2階
TEL: 03-6205-5732

貸マンション

地下鉄成増駅

リヴシティ成増ミュージオ武番館(リヴシティナリマスミュージオニバンカン) 503

間取り
1K

専有面積
25.50㎡

築年月
2022年12月

チェックポイント！

バイク置場有,駐輪場有,主要採光面：北西向き,楽器相談,ペット相談 小型犬可 猫可,保証人不要,二人入居可,最上階,B・T別,シャワー,浴室乾燥機,トイレ,温水洗浄便座,洗面所,洗面所独立,ガスコンロ付,2口コンロ,システムキッチン,クローゼット,シューズボックス,室内洗濯機置場,洗濯機置場,都市ガス,エアコン,C S,B S端子,インターネット使用料無料,オートロック,モニタ付インターホン,防犯カメラ,バルコニー,ルーフバルコニー,エレベーター,宅配BOX



I type 1K

■専有面積 / 25.50㎡ (約71坪)
■ルーフバルコニー面積 / 4.48㎡ (約13.5坪)



物件種目	貸マンション
最寄駅	地下鉄成増
間取タイプ	1K
賃料条件	賃料 92,000円
	礼金1ヶ月 敷金なし 保証金なし

物件所在地	東京都板橋区成増2丁目		
交通	東京メトロ有楽町線 地下鉄成増 徒歩7分		
建物	建物名	リヴシティ成増ミュージオ武番館(リヴシティナリマスミュージオニバンカン) 503	
	構造・規模	RC 5階建/5階部分	
	使用部分積	25.50㎡	
	間取内訳	洋室7.4・K2	
築年月	2022年12月	契約期間	2年
管理費等	10,000円/月 共益費なし 雑費なし		
駐車場	なし		
現況	空家	入居可能時期	相談
設備	B・T別,シャワー,浴室乾燥機,トイレ,温水洗浄便座,洗面所,洗面所独立,ガスコンロ付,2口コンロ,システムキッチン,クローゼット,シューズボックス,室内洗濯機置場,洗濯機置場,都市ガス,エアコン,C S,B S端子,インターネット使用料無料,オートロック,モニタ付インターホン,防犯カメラ...		
保険等	不要		
備考	短期解約違約、指定の引越業者あり。楽器使用可、ペット可(礼金1ヶ月追加)、ネット使用料無料、設備充実のマンションです。図面と現況が異なる場合は、現況が優先となります。更新事務手数料、5,000円(税別)。クリーニング代、退去時別途。株式会社にしほサポート24(火災保険付き)月額2,000円(税別)。契約事務手数料：5,500円 室内消毒代：16,500円 更新料：新賃料 1.5ヶ月 賃貸保証：加入要(初回)総賃料の8.0%～(月額)総賃料の1%～(決済サービス料)500円(税抜)/月 鍵交換代等：有 33,000円～ 利用駅1：東京メトロ副都心線 地下鉄成増 徒歩7分 利用駅2：東武東上線 成増 徒歩10分		

新宿本店

新宿区新宿3-21-4新宿ニュータワービル1階
TEL：03-6279-2032



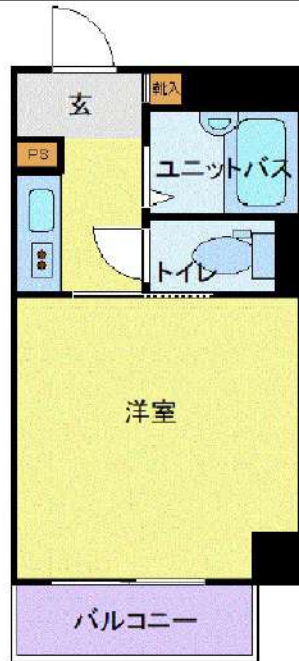
みずびや
水商売のお部屋



あずま通り店

新宿区歌舞伎町1-8-3良川ビル2階
TEL：03-6205-5732

間取り図



基本情報

住所	東京都豊島区池袋2丁目 22-4	号室	702		
交通	1	山手線池袋駅 徒歩5分	間取り	1K	
	2	有楽町線要町駅 徒歩5分	広さ	壁芯20.1㎡	
	3	丸ノ内線池袋駅 徒歩5分	方角	北西	
築年月	2005年11月	構造	鉄骨造・8階建	現況	期日指定 2025年2月中旬

賃料等

敷金	0ヶ月	礼金	1ヶ月
賃料	95,000円	再契約料	新賃料の1ヵ月
共益費	11,000円		

■鍵交換代16,500円 ■退去時クリーンコート代55,000円 ■事務手数料22,000円 ■退去時精算手数料5,500円 (最終請求時) ■リクラブ2,200円/月 ■SBI少額短期保険800円/月 ■指定賃貸保証加入 (総賃料100%) ■賃料等引き落とし料330円/月 ■家具家電撤去費用27,500円 (家具家電無し契約を希望の場合) ■短期解約違約金: 賃料1ヶ月分 (1年未満) ■モバイルwifi (50GB)付 ■民泊・簡易宿泊による利用及びそれに伴う広告等は一切禁止 ■法人で保証会社加入無しの場合、敷金1か月 ■海外審査相談可 ■全物件先行契約になります。 ■事務所・SOHO利用禁止 ■外国籍の方: GTN加入要 (海外審査OK) 初回保証料: 賃料総額100% 月次手数料2,330円 (税込) ■スマートシリーズ

設備

エレベーター / 宅配ボックス / コインランドリー / 家具・家電付 / エアコン / ネット使用料不要 / 給湯 / バストイレ別 / 温水洗浄便座 / オートロック / 敷金不要 / 外国人可 / キャンペーン特集

建物内観



外観画像



SET UP賃貸 (家具・家電付き) 対応

[家具・家電付き基本内容] 条件をご確認下さい。

- TV
- 冷蔵庫
- レンジ
- ベッド
- デスク
- チェア
- カーテン
- その他備品

※物件により異なる場合がございます。詳しくはお問合せ下さい。



新宿本店 新宿区新宿3-21-4新宿ニューワークビル1階
TEL: 03-6279-2032



みずいべや
水商売のお部屋



あずま通り店 新宿区歌舞伎町1-8-3良川ビル2階
TEL: 03-6205-5732

貸マンション

地下鉄成増駅

リヴシティ成増ミュージオ武番館(リヴシティナリマスミュージオニバンカン) 402

間取り
1LDK

専有面積
35.68㎡

築年月
2022年12月

チェックポイント!

バイク置場有,駐輪場有,主要採光面:北西向き,楽器相談,ペット相談 小型犬可 猫可,保証人不要,二人入居可,B・T別,シャワー,浴室乾燥機,トイレ,温水洗浄便座,洗面所,洗面所独立,ガスコンロ付,2口コンロ,システムキッチン,クローゼット,室内洗濯機置場,洗濯機置場,都市ガス,エアコン,エアコン2台以上,C S, B S端子,インターネット使用料無料,オートロック,防犯カメラ,エレベーター,宅配BOX



物件種目	貸マンション
最寄駅	地下鉄成増
間取タイプ	1LDK
賃貸条件	賃料 120,000円
	礼金1ヶ月 敷金なし 保証金なし

物件所在地	東京都板橋区成増2丁目		
交通	東京メトロ有楽町線 地下鉄成増 徒歩7分		
建物	建物名	リヴシティ成増ミュージオ武番館(リヴシティナリマスミュージオニバンカン) 402	
	構造・規模	RC 5階建/4階部分	
	使用部分積	35.68㎡	
	間取内訳	洋室5・LDK10.4	
築年月	2022年12月	契約期間	2年
管理費等	10,000円/月 共益費なし 雑費なし		
駐車場	なし		
現況	空家	入居可能時期	相談
設備	B・T別,シャワー,浴室乾燥機,トイレ,温水洗浄便座,洗面所,洗面所独立,ガスコンロ付,2口コンロ,システムキッチン,クローゼット,室内洗濯機置場,洗濯機置場,都市ガス,エアコン,エアコン2台以上,C S, B S端子,インターネット使用料無料,オートロック,防犯カメラ,エレベーター,宅配BOX		
保険等	不要		
備考	短期解約違約、指定の引越業者あり。楽器使用可、ペット可(礼金1ヶ月追加)、ネット使用料無料、設備充実のマンションです。図面と現況が異なる場合は、現況が優先となります。更新事務手数料、5,000円(税別)。クリーニング代、退去時別途。株式会社じいろサポート24(火災保険付き)月額2,000円(税別)。契約事務手数料:5,500円 室内消毒代:22,000円 更新料:新賃料1.5ヶ月 賃貸保証:加入要(初回)総賃料の8.0%~(月額)総賃料の1%~(決済サービス料)500円(税抜)/月 鍵交換代等:有 33,000円~ 利用駅1:東京メトロ副都心線 地下鉄成増 徒歩7分 利用駅2:東武東上線 成増 徒歩10分		

新宿本店

新宿区新宿3-21-4新宿ニューターワビル1階
TEL:03-6279-2032



みずばや
水商売のお部屋



あずま通り店

新宿区歌舞伎町1-8-3良川ビル2階
TEL:03-6205-5732

レグノ・フォresta

404号室

コンビニ：ファミリーマート板橋東新町二丁目店まで 210m 徒歩 3分
 スーパー：コモディイイダ東新町店まで 400m 徒歩 5分
 ドラッグストア：薬マツモトキヨシときわ台店まで 850m 徒歩 11分

賃料 **128,000円**
 共益費 **14,000円**

- AUTO オートロック
- 防犯カメラ
- 駐輪場あり
- 宅配ボックス
- TVモニター付きインターホン
- 給湯器
- 追い焚き
- 温水洗浄便座
- 室内洗濯機置場
- 浴室換気乾燥機
- システムキッチン
- フオークインクローゼット
- シューズインクローゼット
- 独立洗面台
- 3口コンロ



東武東上線「ときわ台」駅徒歩10分

所在地	東京都板橋区東新町1-43-5		
構造	鉄筋コンクリート造 4階建		
築年月	2006年10月		
総戸数	30戸		
間取り	1LDK		
専有面積	51.84㎡		
バルコニー・ロビー・コート	8.10㎡・27.20㎡		
敷金	1ヶ月(ペット飼育の場合+1ヶ月)	償却	100%
礼金	1ヶ月		
更新料	1ヶ月	更新事務手数料	22,000円(税込)
家賃債務保証会社	クレディセゾン他提携あり		
保証料	初回:家賃の50%/月額:家賃の1%		
契約事務手数料	11,000円(税込)		
鍵交換料	27,500円(税込)		
24時間サポート料	18,700円(税込)		
家財保険料	20,000円		
ペット相談	可	楽器	不可
事務所使用	不可		
解約予告	2ヶ月前	短期解約違約金	1年以内の解約の場合1ヶ月
現況	2025年1月26日退去予定		
内見開始日	2025年1月27日~予定		
入居可能日	2025年2月上旬予定		
共有設備	オートロック/防犯カメラ/駐輪場 宅配ボックス		
専有設備	独立洗面台/システムキッチン 追い焚き/温水洗浄便座		

身分証明書(運転免許証、パスポート、マイナンバーカード)
 健康保険証(入社証明書、入学証明書で代用可)

※図面と現況が異なる場合は現況を優先させていただきます。
 ※法人契約の場合条件は別途ご相談可能です。

物件概要

専有部

賃貸条件

現況

設備

申込時
必要書類

新宿本店 新宿区新宿3-21-4新宿ニュータウンビル1階
 TEL: 03-6279-2032



みずべや
 水商売のお部屋



あずま通り店 新宿区歌舞伎町1-8-3良川ビル2階
 TEL: 03-6205-5732