

ティモーネ 押上トゥール 302号室

物件概要

- ◆所在地 : 東京都墨田区文花1-18-12
- ◆構造 : 鉄筋コンクリート造 地上7階建
- ◆築年月 : 平成30(2018)年 6月
- ◆専有面積 : 25.87㎡ ◆バルコニー面積 : 3.79㎡
- ◆間取り : 1K ◆用途 : 住居専用
- ◆総戸数 : 27戸
- ◆建物管理会社: 南海ビルサービス株式会社(03-3547-4102)
※共用部設備・空き状況は上記へお問合せください

契約条件

- ◆敷金 : 1ヶ月 ◆礼金 : 1ヶ月
- ※大手法人等、保証会社未加入の場合は、敷金2ヶ月・礼金2ヶ月
- ◆更新料 : 新賃料1.5ヶ月分
- ◆更新手数料 : 22,000円
- ◆解約予告 : 2ヶ月前
- ◆入居日 : 相談

その他条件

- ※事務手数料: 13,200円
- ※当社指定家財保険加入義務有(新規・更新): 16,800円~(2年間)
- ※鍵交換費用: 27,500円
- ※保証会社加入義務有(賃料と共益費総額の50%~)
次年度以降保証料10,000円~(一部、850円~(月 プラン有))
- ※24時間安心サポート加入義務有(2年間): 16,500円
- ※富額対応サービス: 1,500円/月(加入対象者: 外国籍入居者)
- ※退去時基本クリーニング費用: 1,650円/㎡
- ※ペットの飼育不可

賃料	共益費
83,000円	12,000円

※ マイソク内表示、全て税込価格

※ 図面と現況が異なる場合は現況を優先と致します。

東武戸線「小村井」駅まで 徒歩8分
京成押上線「京成曳舟」駅まで 徒歩10分
東京スカイツリーライン「曳舟」駅まで 徒歩13分
東京メトロ半蔵門・都営浅草線・東京スカイツリーライン
「押上」駅まで 徒歩14分

分譲賃貸マンション

5路線4駅利用可

【設備:共用部】

- ◎オートロック
- ◎TVモニター付インターホン
- ◎宅配ロッカー
- ◎エレベーター
- ◎防犯カメラ
- ◎駐輪場
- ◎バイク置場

【設備:専有部】

- ◆エアコン
- ◆温水シャワー洗浄機能便座付きトイレ
- ◆浴室換気乾燥機
- ◆独立洗面台
- ◆システムキッチン
- ◆室内洗濯機置場
- ◆フローリング
- ◆クローゼット
- ◆姿見鏡
- ◆シューズクローク



新宿本店 新宿区新宿3-21-4新宿ニューワークビル1階
TEL: 03-6279-2032



みずべば
水商売のお部屋



あずま通り店 新宿区歌舞伎町1-8-3良川ビル2階
TEL: 03-6205-5732

貸マンション

本所吾妻橋駅

HY's SUMIDA PARK RESIDENCE(ハイズ スミダ パーク レジデンス) 802

間取り
1K

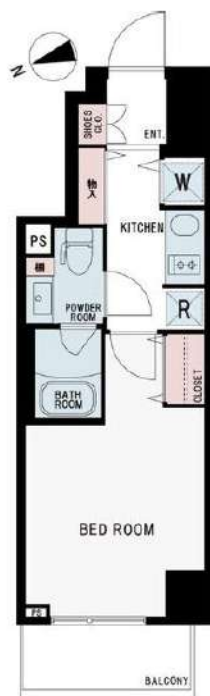
専有面積
25.48㎡

築年月
2015年02月



チェックポイント！

主要採光面：北西向き、外観タイル張り、分譲タイプ、B・T別、シャワー、浴室乾燥機、トイレ、温水洗浄便座、ガスコンロ付、2口コンロ、システムキッチン、シューズボックス、室内洗濯機置場、洗濯機置場、給湯、都市ガス、フローリング、エアコン、CS、BS端子、CATV、オートロック、モニタ付インターホン、エレベーター、宅配BOX



物件種目	貸マンション
最寄駅	本所吾妻橋
間取タイプ	1K
賃貸条件	賃料 85,000円 礼金1ヶ月 敷金なし 保証金なし

物件所在地	東京都墨田区向島1丁目6-5		
交通	都営浅草線 本所吾妻橋 徒歩7分		
建物	建物名	HY's SUMIDA PARK RESIDENCE(ハイズ スミダ パーク レジデンス) 802	
	構造・規模	RC 12階建 地下1階/8階部分	
	使用部分積	25.48㎡	
	間取内訳		
築年月	2015年02月	契約期間	2年
管理費等	14,000円/月 共益費なし 雑費なし		
駐車場			
現況	居住中	入居可能時期	2025年1月下旬予定
設備	B・T別シャワー、浴室乾燥機、トイレ、温水洗浄便座、ガスコンロ付、2口コンロ、システムキッチン、シューズボックス、室内洗濯機置場、洗濯機置場、給湯、都市ガス、フローリング、エアコン、CS、BS端子、CATV、オートロック、モニタ付インターホン、エレベーター、宅配BOX		
保険等	要 2年18,000円		
備考	更新料：新賃料1ヶ月 賃貸保証：加入要 初回契約時：50%、更新時：10,000円、賃料総額の50% 鍵交換代等：有 27,500円～ 利用駅1：東武伊勢崎・大師線とうぎょうスカイツリー 徒歩6分		

新宿本店 新宿区新宿3-21-4新宿ニューワークビル1階
TEL：03-6279-2032



みずべや
水商売のお部屋



あずま通り店 新宿区歌舞伎町1-8-3良川ビル2階
TEL：03-6205-5732

貸マンション

両国駅

メインステージ両国駅前(メインステージリョウゴクエキマエ) 1105

間取り
1K

専有面積
22.63㎡

築年月
2011年07月



チェックポイント！

バイク置場有,駐輪場有,主要採光面：北向き,事務所使用不可,楽器不可,ペット相談,保証人不要,外観タイル張り,常時ゴミ出し可能,分譲タイプ,角部屋,24時間換気システム,Ｂ・Ｔ別,浴室暖房,浴室乾燥機,トイレ,温水洗浄便座,洗面台,洗面所独立,ガスコンロ付,２口コンロ,システムキッチン,クローゼット,シューズボックス,照明器具,室内洗濯機置場,洗濯機置場,給湯,都市ガス,フローリング,エアコン,ＣＳ,ＢＳ端子,ダブルロックドア,オートロック,モニタ付オートロック,モニタ付インターホン,ディンプルキー,防犯カメラ,24時間セキュリティ,バルコニー,エレベーター,宅配BOX



物件種目	貸マンション
最寄駅	両国
間取タイプ	1K
賃料条件	賃料 90,000円 礼金1ヶ月 敷金なし 保証金なし

物件所在地	東京都墨田区緑1丁目 18-3		
交通	都営大江戸線 両国 徒歩1分		
建物	建物名	メインステージ両国駅前(メインステージリョウゴクエキマエ) 1105	
	構造・規模	RC 12階建/11階部分	
	使用部分積	22.63㎡	
	間取内訳	洋室6.6畳	
築年月	2011年07月	契約期間	2年
管理費等	20,000円/月 共益費なし 雑費なし		
駐車場			
現況	居住中	入居可能時期	2024年12月下旬予定
設備	B・T別,浴室暖房,浴室乾燥機,トイレ,温水洗浄便座,洗面台,洗面所独立,ガスコンロ付,2口コンロ,システムキッチン,クローゼット,シューズボックス,照明器具,室内洗濯機置場,洗濯機置場,給湯,都市ガス,フローリング,エアコン,CS,BS端子,ダブルロックドア,オートロック,モニタ付...		
保険等	要 2年16,000円		
備考	ペット可(敷1)引越し業者指定保証会社必須(セゾン)退去時要清掃代解約予告50日前 ハウスクリーニング費用(退去時請求):49,500円 退去時鍵交換費用(契約時請求):29,700円 AMLクラブサポート費用(契約時請求):16,500円 更新料:新賃料1.5ヶ月 賃貸保証:加入要家賃総額より50%~ 利用駅1:JR総武・中央緩行線 両国 徒歩6分 利用駅2:都営大江戸線 森下 徒歩10分		

新宿本店 新宿区新宿3-21-4新宿ニュータワービル1階
TEL:03-6279-2032



みずべや
水商売のお部屋



あずま通り店 新宿区歌舞伎町1-8-3良川ビル2階
TEL:03-6205-5732

プレール・ドゥーク押上Ⅲ

住み替え応援システムRe・Room
家賃でポイントがたまる！
住み替えて使ってお得！

安心管理システム24時間管理
学生・女性にオススメ

南東向き・洋室約7.5帖・独立洗面台完備！

インターネット月額基本使用料無料(BBM-NET)

ペット相談可(小型犬または猫1匹、敷金2ヶ月)



新生活応援
家具家電リース

【配達料無料】 【設置料無料】 【撤去料無料】

新生活応援
家具家電リース

1ヶ月5,500円
2ヶ月9,900円

1ヶ月4,400円
2ヶ月8,800円

初期費用が0円から！

木下の賃貸 友の会
詳細はこちら▶



※図面と現況が異なる場合には現況を優先とします。

ACCESS			
東京メトロ半蔵門線 押上駅 徒歩9分			
東武伊勢崎線 曳舟 徒歩10分			
東武伊勢崎線 とうきょうスカイツリー 徒歩12分			
502号室	賃料	93,000円	
	管理費	8,000円	
	敷金 0ヶ月 礼金 1ヶ月		
OUTLINE			
間取り	1K	タイプ	専有面積 25.49㎡
入居日	2025年01月中旬		内見 2025/01/07~内見可能予定
「木下の賃貸」友の会費 1,980 円(税込)/月額			
所在地 東京都墨田区向島5丁目30-10			
構造	RC造	規模	地上7階 地下1階建4階
竣工日	2016年10月		総戸数 30戸
駐車場施設	無	空き	無
駐輪場施設	有	空き	キノシタコミュニティへ要確認
駐車場敷金	なし	駐車場賃料	
ペット飼育	相談	ペット飼育の場合の敷金	敷金2ヶ月支払
方位	南東	ガス	パレットガス推奨
備付金	株式会社キノシタコミュニティ	電気	パレット電気推奨
LEASE CONDITION			
契約期間	2年	更新料	新賃料 1.25 ヶ月
解約予告	1ヶ月前に文書で当社宛に通知		
スマートロック登録費用	27,500 円(税込)	消毒代	26,400 円(税込)
定額ルームクリーニング代	63,800 円(税込)		
EQUIPMENT			
オートロック	○	洗濯機置場	○
エレベーター	○	浴室乾燥機	○
TVモニター付きインターホン	○	洗濯機能付暖房便座	○
宅配ボックス	○	追い焚き	○
ガスコンロ	○	居室床材フローリング	○
IHクッキングヒーター	○	エアコン	○
独立洗面台	○	浄化槽	
		バルコニー	○
		CATV	○
		BSアンテナ	○
		CSアンテナ	○
		カーシェアリング	
備考			
①保証会社加入必須。木下グループ保証・初回保証料80%、利用手数料月額550円(税込)、継続保証委託料20,000円(2年毎)			
②木下の賃貸友の会加入必須。入居者補償制度、住まいのトラブル緊急サポート等のサービスを提供。月額1,980円(税込)~/法人プラン月額990円(住まいのトラブル緊急サポートのみ)			
③12か月未満の解約時、賃料1か月分の違約金が御座います。			
④CATV、BS・CS110、インターネット等(導入されているか否かは要確認)には別途契約、費用がかかります。			

新宿本店

新宿区新宿3-21-4新宿ニュータワービル1階
TEL: 03-6279-2032



みずべや
水商売のお部屋



あずま通り店

新宿区歌舞伎町1-8-3良川ビル2階
TEL: 03-6205-5732

貸マンション

曳舟駅

アルテシモエスク(アルテシモエスク) 502

間取り
1K

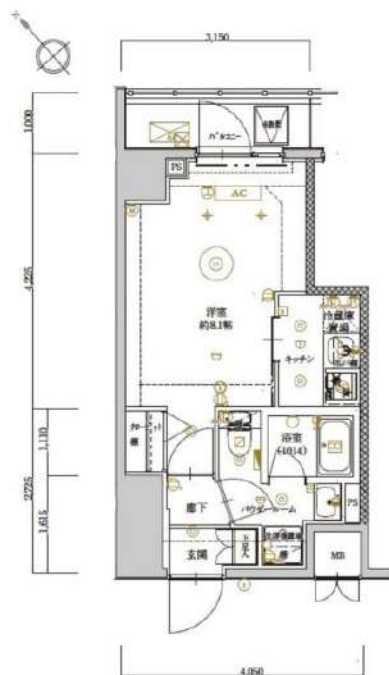
専有面積
25.42㎡

築年月
2023年04月



チェックポイント！

駐輪場有,主要採光面：北東向き,事務所使用不可,楽器不可,ペット相談,ルームシェア不可,二人入居可,デザイナーズ,外観タイル張り,24時間換気システム,B・T別,シャワー,浴室暖房,浴室乾燥機,トイレ,温水洗浄便座,洗面台,ガスコンロ可,2口コンロ,システムキッチン,収納スペース,クローゼット,シューズボックス,照明器具,室内洗濯機置場,洗濯機置場,給湯,都市ガス,フローリング,全居室フローリング,冷房,暖房,エアコン,C,S,B S端子,インターネット使用料無料,ダブルロックドア,オートロック,モニタ付オートロック,モニタ付インターホン,ディンプルキー,防犯カメラ,パルコニー,エレベーター,宅配BOX



物件種目	貸マンション
最寄駅	曳舟
間取タイプ	1K
賃料	100,000円
賃貸条件	礼金1ヶ月 敷金なし 保証金なし

物件所在地	東京都墨田区東向島1丁目 27-4		
交通	東武伊勢崎・大師線 曳舟 徒歩6分		
建物	建物名	アルテシモエスク(アルテシモエスク) 502	
	構造・規模	RC 9階建/5階部分	
	使用部分積	25.42㎡	
	間取内訳	洋室8.1畳	
築年月	2023年04月	契約期間	2年
管理費等	10,000円/月 共益費なし 雑費なし		
駐車場			
現況	居住中	入居可能時期	2025年1月20日予定
設備	B・T別,シャワー,浴室暖房,浴室乾燥機,トイレ,温水洗浄便座,洗面台,ガスコンロ可,2口コンロ,システムキッチン,収納スペース,クローゼット,シューズボックス,照明器具,室内洗濯機置場,洗濯機置場,給湯,都市ガス,フローリング,全居室フローリング,冷房,暖房,エアコン,C,S,B S端子..		
保険等	要 2年20,000円		
備考	退去時クリーニング代77,000円税込 短期解約違約金あり：1年未満解約時、賃料1か月分 事務手数料：11,000円 24時間緊急駆けつけ対応：22,000円 鍵交換代：27,500円 更新料：新賃料1ヶ月 賃貸保証：加入要《エボス》初回保証料50%（月額保証料800円）《ジェイリス》初回保証料50%（月額保証料800円）《あんしん保証》初回保証料50%（月額保証料900円）※外国籍プラン：初回保証料100% 利用駅1：京成押上線 京成曳舟 徒歩9分 利用駅2：東武伊勢崎・大師線 東向島 徒歩13分		

新宿本店

新宿区新宿3-21-4新宿ニューワークビル1階
TEL: 03-6279-2032



みずべや
水商売のお部屋



あずま通り店

新宿区歌舞伎町1-8-3良川ビル2階
TEL: 03-6205-5732

ロメック錦糸町 1302

物件種別	間取り	賃料	管理費等
マンション	1K	101,000円	15,000円

セキュリティも室内設備も充実 ペット可 高級分譲賃貸マンション♪

セキュリティも室内設備も充実 ペット可 高級分譲賃貸マンション♪

敷金/保証金	101,000円	礼金/権利金	101,000円
敷引/償却金	101,000円	更新料	1.5ヶ月(新賃料)
更新事務手数料			
その他費用			
物件所在地	東京都墨田区江東橋2丁目11-12		
交通	中央・総武線各停 錦糸町駅 徒歩4分 都営新宿線 住吉駅 徒歩10分 中央・総武線各停 亀戸駅 徒歩18分		
間取り詳細			
構造	鉄筋コンクリート 13階 / 13階建		
面積	26.65㎡	向き	東
築年月	2013年1月	契約期間	普通借家契約 2年
退去日		入居時期	2025年1月14日
駐車場	駐輪場 バイク置き場		
設備	浴室乾燥, ガス給湯, バス・トイレ別, CS, シャワー, 2口コンロ, ガスキッチン, 温水洗浄便座, エアコン, 室内洗濯機置場, 押入, BS, モニタ付オートロック, シューズボックス, クローゼット, フローリング, トイレ有, ガスコンロ, ユニットバス, バス有, システムキッチン, 洗面化粧台, TVインターホン, デザイナーズ, エレベーター, 外壁タイル張り, 宅配BOX		
入居諸条件	ペット可, 事務所不可, 二人入居可		
損害保険	要 22,000円(2年)		
保証会社	可 保証会社必須~50%(最低保証料5万円)		
備考	<ul style="list-style-type: none"> ■入居中サポート/21450円 ■抗菌代/17600円 ■事務手数料/11000円 ■保証会社必須~50%(最低保証料5万円) ■保険/22000円 ■鍵費用/22000円 ■契約期間(2年普借) ※違約金有 ☆AZPの賃料+1万円でスーパーゼロプラン適用★0 ■ペット飼育時条件有 		

外観



その他



※図面と異なる場合は現況を優先となります。

間取り図



新宿本店

新宿区新宿3-21-4新宿ニュータワービル1階
TEL: 03-6279-2032



みずべや
水商売のお部屋



あずま通り店

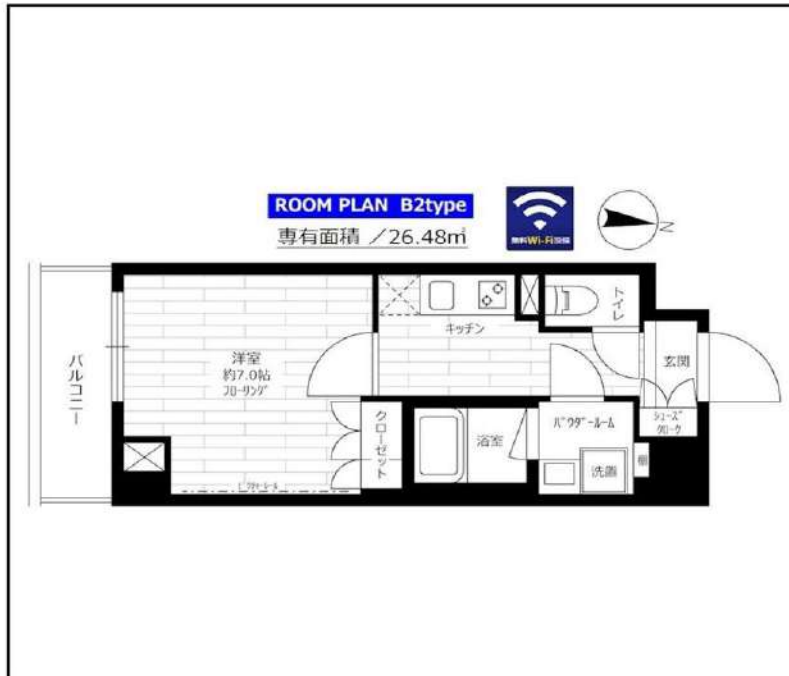
新宿区歌舞伎町1-8-3良川ビル2階
TEL: 03-6205-5732

分譲型賃貸マンション

都営新宿線 菊川（東京）駅まで 徒歩8分

都営大江戸線 両国駅まで 徒歩11分

管理室、メールボックス、システムキッチン、ガスコンロ設置済、2口コンロ、ガスキッチン、バス・トイレ別、脱衣所、浴室乾燥、温水洗浄便座、洗面所独立、洗面所にドア、洗面化粧台、シャワー付洗面台、バス有、トイレ有、シャワー、エアコン、BS、CS、ネット使用料不要、ネット専用回線、光ファイバー、TVインターホン、マルチメディアコンセント、インターホン、電話回線、インターネット専用線配線済み、2F以上、防犯カメラ、オートロック、ダブルロック、ディンプルキー、モニタ付オートロック、給湯、エレベーター、24時間ゴミ出し可、風除室、敷地内ゴミ置き場、宅配BOX、24時間換気システム、冷房、暖房、外壁タイル張り、分譲タイプ、フローリング、室内洗濯機置場、クローゼット、シューズボックス、玄関収納、収納有、人感照明センサー



グランドコンシェルジュ菊川

賃料	302号室 101,000円		
構造	鉄筋コンクリート造 地上階数 9階		
交通	都営新宿線 菊川（東京）駅まで 徒歩8分		
所在地	東京都墨田区緑3丁目3-11		
完成	2016年8月	専有面積	26.48㎡
現況	空室	入居時期	相談
敷金	1ヶ月	共益費	5,000円
礼金	2ヶ月	契約終了時 敷金償却	1ヶ月
契約期間	普通 2年間	解約予告	1ヶ月前
更新料	新賃料1ヶ月	火災保険	20,000円(2年)
保証会社	必須	保証人	不要
契約条件	[一時金] アクト安心ライフ24:16500円 鍵交換代:22000円 [月次費用] システム利用料:275円 初回保証料:月額費用の40%、1年毎に更新保証料10,000円。(GTN使用時50%~100%) ペット(不可)、外国人入居(相談)、楽器使用(不可)、事務所(不可)、法人(相談)		

インターネット使い放題!
★光ケーブル★
(オプション契約・通信料不要)
※端末は各自のご負担となります。

※この図面は販売図面をもとに作成しております。図面と異なる場合は現況を優先となります。

★入居前に各種施工ができます! 防虫施工 22,000円 光触媒コーティング33,000円

新宿本店 新宿区新宿3-21-4新宿コートワークビル1階
TEL: 03-6279-2032



みずべや
水商売のお部屋



あずま通り店 新宿区歌舞伎町1-8-3良川ビル2階
TEL: 03-6205-5732

アイルプレミアム押上ノルド 502号室

東武スカイツリーライン「東向島」駅まで 徒歩4分
東武スカイツリーライン「曳舟」駅まで 徒歩8分

物件概要

- ◆所在地 : 東京都墨田区東向島4-27-2
- ◆構造 : 鉄筋コンクリート造 地上7階建
- ◆築年月 : 令和5(2023)年 10月
- ◆専有面積 : 26.87㎡ ◆バルコニー面積 : 2.00㎡
- ◆間取り : 1DK ◆用途 : 住居専用
- ◆総戸数 : 63戸
- ◆建物管理会社: 中野商事株式会社(03-3453-2321)
※共用部設備・空き状況は上記へお問合せください

契約条件

- ◆敷金 : 1ヶ月 ◆礼金 : 1ヶ月
- ※大手法人等、保証会社未加入の場合は、敷金2ヶ月・礼金2ヶ月
- ◆更新料 : 新賃料1.5ヶ月分
- ◆更新手数料 : 22,000円
- ◆解約予告 : 2ヶ月前
- ◆入居日 : 相談

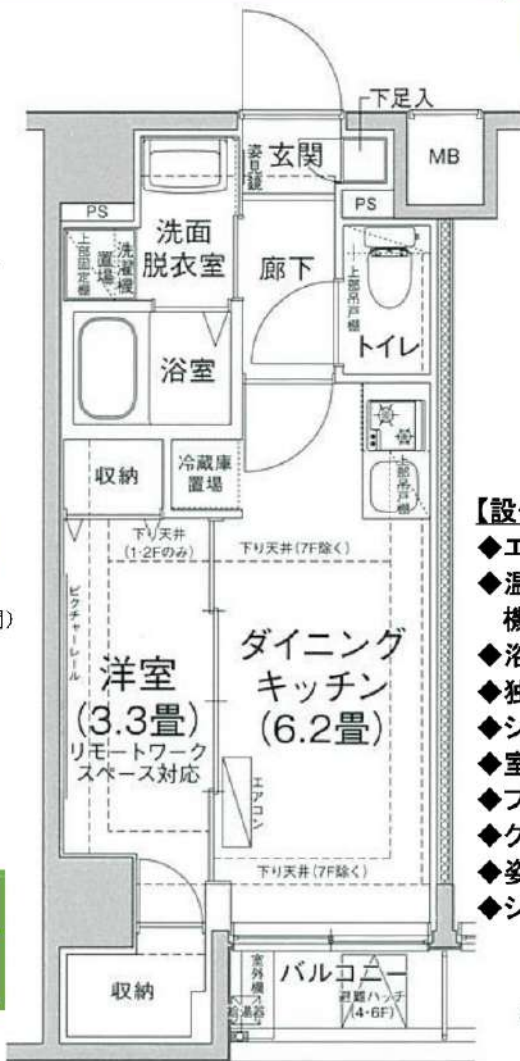
その他条件

- ※事務手数料: 13,200円
- ※当社指定家財保険加入義務有(新規・更新): 16,800円~(2年間)
- ※鍵交換費用: 27,500円
- ※保証会社加入義務有(賃料と共益費総額の50%~)
次年度以降保証料10,000円/年(一部、850円/月 プラン有)
- ※24時間安心サポート加入義務有(2年間): 16,500円
- ※言語対応サービス: 1,500円/月(加入対象者: 外国籍入居者)
- ※退去時基本クリーニング費用: 1,650円/㎡
- ※ペット飼育相談可(小型犬又は猫いずれか1匹)
飼育の場合、敷金+1ヶ月(契約時償却)

賃料	共益費
109,000円	12,000円

※ マイソク内表示、全て税込価格

※ 図面と現況が異なる場合は現況を優先と致します。



分譲賃貸マンション

インターネット無料

ペット飼育相談可能

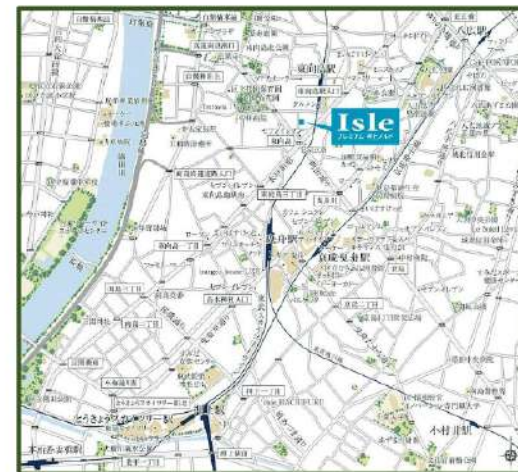
2駅利用可

【設備:共用部】

- ◎オートロック
- ◎TVモニター付インターホン
- ◎宅配ロッカー
- ◎エレベーター
- ◎防犯カメラ
- ◎駐輪場
- ◎バイク置場

【設備:専有部】

- ◆エアコン(1基)
- ◆温水シャワー・洗浄機能便座付きトイレ
- ◆浴室換気乾燥機
- ◆独立洗面台
- ◆システムキッチン
- ◆室内洗濯機置場
- ◆フローリング
- ◆クローゼット
- ◆姿見鏡
- ◆シューズボックス



新宿本店 新宿区新宿3-21-4新宿ニューワークビル1階
TEL: 03-6279-2032



みずべや
水商売のお部屋



あずま通り店 新宿区歌舞伎町1-8-3良川ビル2階
TEL: 03-6205-5732

アイルプレミアム押上ノルド 506号室

東武スカイツリーライン「東向島」駅まで 徒歩4分
東武スカイツリーライン「曳舟」駅まで 徒歩8分

物件概要

- ◆所在地 : 東京都墨田区東向島4-27-2
- ◆構造 : 鉄筋コンクリート造 地上7階建
- ◆築年月 : 令和5(2023)年 10月
- ◆専有面積 : 42.21㎡ ◆バルコニー面積 : 2.15㎡
- ◆間取り : 1LDK+納戸 ◆用途 : 住居専用
- ◆総戸数 : 63戸
- ◆建物管理会社: 中野商事株式会社(03-3453-2321)
※共用部設備・空き状況は上記へお問合せください

契約条件

- ◆敷金 : 1ヶ月 ◆礼金 : 1ヶ月
- ※大手法人等、保証会社未加入の場合は、敷金2ヶ月・礼金2ヶ月
- ◆更新料 : 新賃料1.5ヶ月分
- ◆更新手数料 : 22,000円
- ◆解約予告 : 2ヶ月前
- ◆入居日 : 相談

その他条件

- ※事務手数料: 13,200円
- ※当社指定家財保険加入義務有(新規・更新): 16,800円~(2年間)
- ※鍵交換費用: 27,500円
- ※保証会社加入義務有(賃料と共益費総額の50%~)
次年度以降保証料10,000円~(一部、850円~(月プラン有))
- ※24時間安心サポート加入義務有(2年間): 16,500円
- ※言語対応サービス: 1,500円/月(加入対象者: 外国籍入居者)
- ※退去時基本クリーニング費用: 1,650円/㎡
- ※ペット飼育相談可(小型犬又は猫いづれか1匹)
飼育の場合、敷金+1ヶ月(契約時償却)

賃料	共益費
179,000円	20,000円

- ※ マイソク内表示、全て税込価格
- ※ 図面と現況が異なる場合は現況を優先と致します。

分譲賃貸マンション

【設備:専有部】

- ◆エアコン(2基)
- ◆温水シャワー洗浄機能便座付きトイレ
- ◆浴室換気乾燥機
- ◆独立洗面台
- ◆システムキッチン

インターネット無料

角部屋

- ◆室内洗濯機置場
- ◆フローリング
- ◆クローゼット
- ◆姿見鏡
- ◆シューズボックス

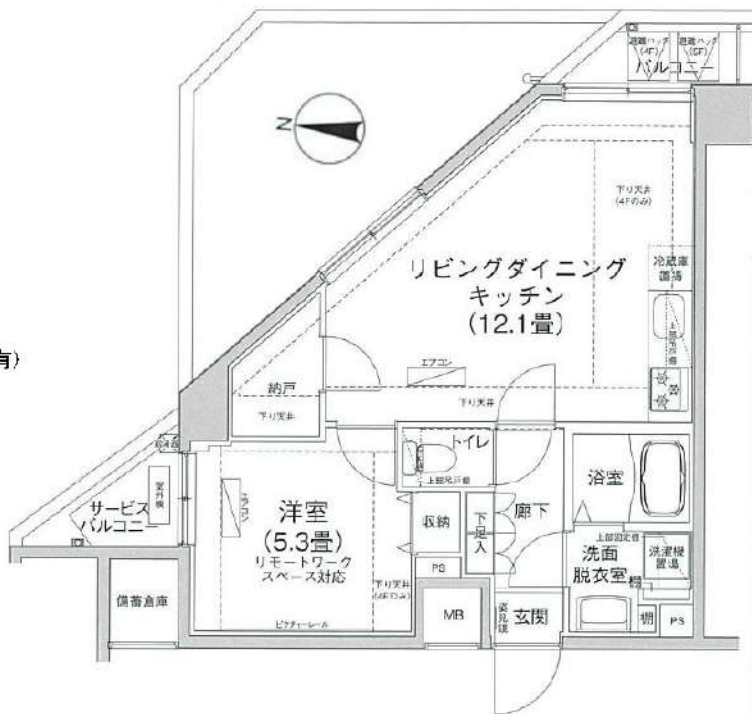
ペット飼育相談可能

【設備:共用部】

- ◎オートロック
- ◎TVモニター付インターホン
- ◎宅配ロッカー

2駅利用可

- ◎エレベーター
- ◎防犯カメラ
- ◎駐輪場
- ◎バイク置場



新宿本店 新宿区新宿3-21-4新宿ニューパークビル1階
TEL: 03-6279-2032



みずべや
水商売のお部屋



あずま通り店 新宿区歌舞伎町1-8-3良川ビル2階
TEL: 03-6205-5732